

Objektyp: **Advertising**

Zeitschrift: **Das Werk : Architektur und Kunst = L'oeuvre : architecture et art**

Band (Jahr): **37 (1950)**

Heft 9: **Freibäder**

PDF erstellt am: **05.07.2024**

### **Nutzungsbedingungen**

Die ETH-Bibliothek ist Anbieterin der digitalisierten Zeitschriften. Sie besitzt keine Urheberrechte an den Inhalten der Zeitschriften. Die Rechte liegen in der Regel bei den Herausgebern.

Die auf der Plattform e-periodica veröffentlichten Dokumente stehen für nicht-kommerzielle Zwecke in Lehre und Forschung sowie für die private Nutzung frei zur Verfügung. Einzelne Dateien oder Ausdrucke aus diesem Angebot können zusammen mit diesen Nutzungsbedingungen und den korrekten Herkunftsbezeichnungen weitergegeben werden.

Das Veröffentlichen von Bildern in Print- und Online-Publikationen ist nur mit vorheriger Genehmigung der Rechteinhaber erlaubt. Die systematische Speicherung von Teilen des elektronischen Angebots auf anderen Servern bedarf ebenfalls des schriftlichen Einverständnisses der Rechteinhaber.

### **Haftungsausschluss**

Alle Angaben erfolgen ohne Gewähr für Vollständigkeit oder Richtigkeit. Es wird keine Haftung übernommen für Schäden durch die Verwendung von Informationen aus diesem Online-Angebot oder durch das Fehlen von Informationen. Dies gilt auch für Inhalte Dritter, die über dieses Angebot zugänglich sind.

Ein Dienst der *ETH-Bibliothek*  
ETH Zürich, Rämistrasse 101, 8092 Zürich, Schweiz, [www.library.ethz.ch](http://www.library.ethz.ch)

<http://www.e-periodica.ch>

ISOLIERT KÄLTE

ISOLIERT WÄRME

ISOLIERT SCHALL

LANISOL  
MINERALWOLLE

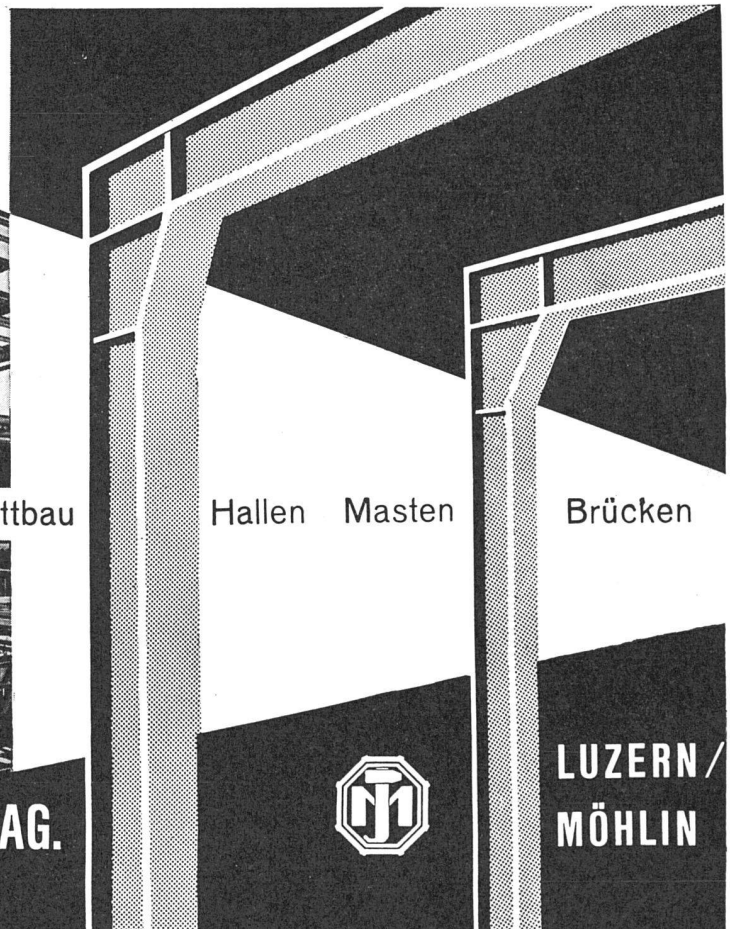
HERVORRAGENDE WIRKUNG  
UNERREICHTE WIRTSCHAFTLICHKEIT

WANNER & CO.A.-G., HORGEN



Stahlbau Skelettbau

JOSEF MEYER EISENBAU AG.



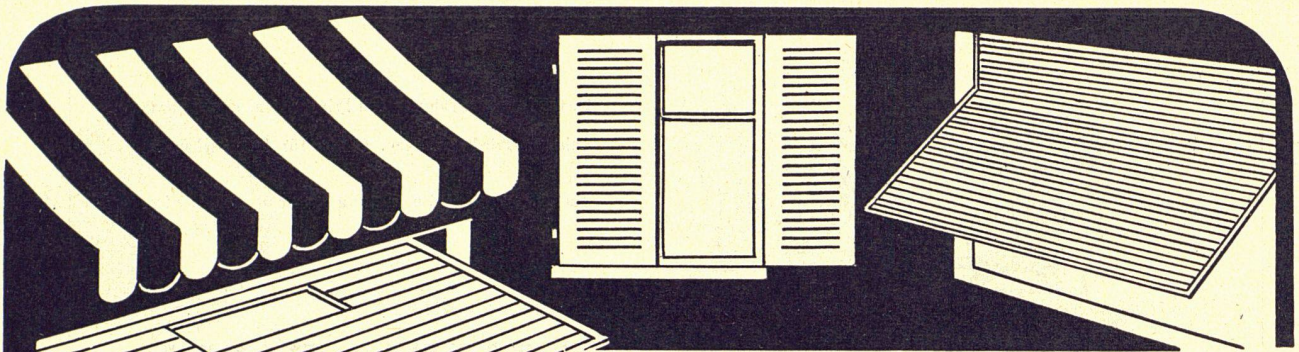
Hallen Masten

Brücken



LUZERN /  
MÖHLIN





**W. BAUMANN · HORGEN** Telephon (051) 92 40 57

**Zürich** Grütlistrasse 64 Tel. (051) 23 63 82

**Chur** Nordstrasse 48 Tel. (081) 2 12 83

**Genève** 23, Rue de Berne Tel. (022) 2 31 92

**Lausanne** 18, Chemin des Epinettes Tel. (021) 26 32 01

**Lugano** Via Trevano 36 Tel. (091) 3 52 14

**Luzern** Maihofstrasse 45 Tel. (041) 2 38 75

**Winterthur** Eichgutstrasse 2 Tel. (052) 2 42 20

**ROLLADEN - JALOUSIEN - KIPPTORE - SONNENSTOREN - ROLLWÄNDE**

# FRICOSIT

VERHINDERT ALGENANWACHS

ALGENANWUCHS

VERWITTERUNG WASSERBESTÄNDIG

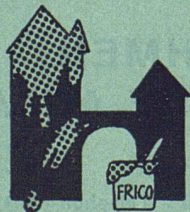
VERHÜTET FROSTSCHÄDEN

... der ideale Schutz- und Zieranstrich für Schwimmbassins etc.

SCHÜTZT VOR

WETTERFEST SCHÜTZT

Verlangen Sie Prospekt und Muster

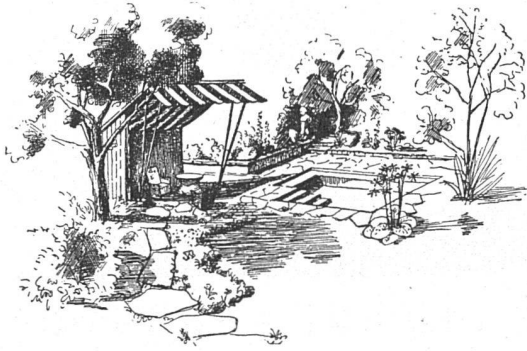


**FRICO A.G. BRUGG**

LACK- UND FARBENFABRIK

WASSERUNDURCHLÄSSIG VERHÜTET FROSTSCHÄDEN UND ZERFRIEREN ABDICHTEND WETTERFEST





Entwurf und Ausführung von Privatgärten, öffentlichen  
Anlagen, Friedhofanlagen, Gärten für Industriebauten  
Ausführung in der ganzen Schweiz

GARTENARCHITEKT

**H. VIVELL BASEL**

HOLBEINSTRASSE 22 TEL. (061) 4 75 62



**Hunziker Söhne, Schulmöbelfabrik, Thalwil**

Gegründet 1880

Telephon 92 09 13

**Schweizerische Spezialfabrik der Schulmöbelbranche**

Lieferung kompletter Schulzimmereinrichtungen, Schultische, Wandtafeln  
Beratung und Kostenvoranschläge kostenlos

**Zentralheizungen  
Oelfeuerungen  
Sanitäre Anlagen**

**BENZ & CIE  
ZÜRICH**  
Universitätstr. 69  
*50 Jahre Facherfahrung*

**E. KALT**

AKTIENGESELLSCHAFT

**SPEZIALUNTERNEHMEN  
FÜR LÜFTUNGSTECHNISCHE ANLAGEN**

**BASEL** Belchenstraße 2 - Telephon (061) 333 65

**Büro BERN:** Walter Wettstein, Ing., Zeerlederstraße 6 - Telephon (031) 453 96

Umwälzende Erfindung :



# Fluoreszenz-Lampen ohne Starter und ohne Vorschaltgerät

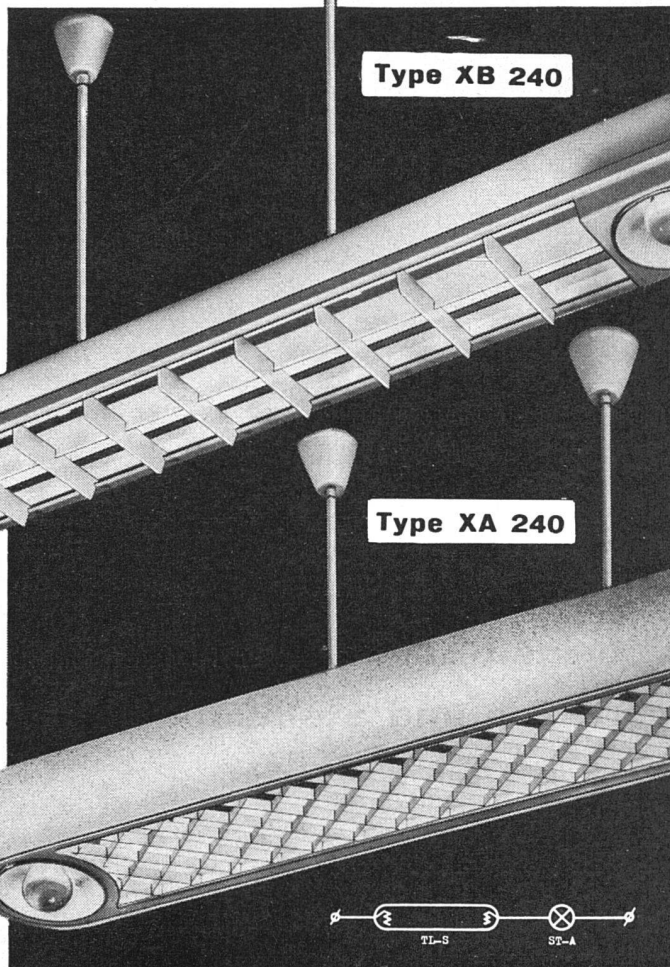
Selbst-startend (bei 220-230 V Wechselstrom)

Bedeutend leichtere und im Preis vorteilhaftere Leuchten

Grössere Anwendungsmöglichkeiten in Verkaufsräumen, Schau- fenstern, Ausstellungs- räumen, Wohn- räumen, Ateliers, Schulen usw.

Geringere Investie- rungskosten

Die neue Lichtfarbe — «Warmton» — der TL-S Fluoreszenzlampe harmoniert ausgezeichnet mit dem Licht der ver- spiegelten Philips Glühlampe ST-A



Hoher Leistungs- faktor ( $\cos \varphi \cong 0,97$ ), daher keine Kon- densatoren, keine Kompensations- und Verdrosse- lungsprobleme

TL-S Lampen werden in Fassungen mit Sicherheits- Schaltern verwendet (Berührungsschutz)

Alle Leuchten sind mit Radio - Entstö- rungskondensatoren ausgerüstet

Konsultieren Sie in allen Beleuchtungs- fragen unser licht- technisches Bureau

Schaltschema

PHILIPS AG  
ZÜRICH  
Abt. Philora  
Manessestrasse 192  
Tel. (051) 25 86 10

# PHILIPS

## GUTSCHEIN

für die neue Spezialbroschüre PHILIPS TLS

Name: .....

Adresse: .....

Datum: .....

Bitte ausschneiden und an die Philips AG, Zürich, einsenden

# Herbag

## Herstellung von Baustoffen AG.

**Rapperswil • Schmerikon • Flawil • Zürich-Seebach**

Zementröhren / Bachverbauungsartikel / Klärgruben / Benzinabscheider / Kabelkanäle / Kunststeine  
Kamin-Aufsätze / Gartenbauartikel / Brunnenröge / «Standard»-Leichtbau- und Isolierplatten



P. ZBINDEN BERATENDER GARTENARCHITEKT BSG ZÜRICH 8  
SEEFELDSTR. 198 TEL. 32 53 43

DER NEUTRALE FACHMANN  
ZU ALLEN GRÜNFRAGEN

PROJEKTIERUNG • BERECHNUNG • BAUFÜHRUNG

# Jurasit-Edelputz

für Fassaden und für Innenräume

## Terrazzo und Steinsande

Imitationen – Spezial-Mischungen

**Terrazzo- & Jurasitwerke AG., Bärschwil** Tel. (061) 791 11

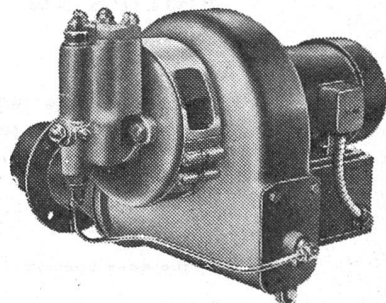


Die modernste  
**Oelfeuerung**

In- und Auslandpatente  
Prüfberichte der EMPA und des SEV

Ueber 2000 Oelbrenner im In- und Ausland in Betrieb. Fragen Sie unsere Kunden; denn der Kauf einer Oelfeuerung ist Vertrauenssache. Kaufen Sie nur bei einer Firma, die Ihnen für einen prompten Service auch nach Jahren Gewähr bietet. — Der gute Ruf verpflichtet uns, stets an der Spitze des Fortschrittes zu bleiben

**FABRIK: A.G. FÜR OELFEUERUNGEN, ZÜRICH 6**  
Telephon (051) 26 30 13 Winterthurerstraße 153



Vertretungen in:

Basel, Bern, Lausanne, St. Gallen, Langenthal, Adelboden, Pontresina, Konolfingen, Oberhofen bei Thun usf.  
Brüssel, Amsterdam, Malmö, Augsburg usf.



# NEU!



SCHWEIZER TAPETE

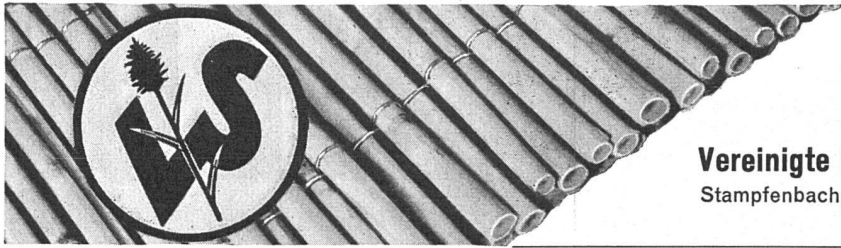
*Filmasana*

wirklich waschbar

FILMOS A.G. / OFTRINGEN / Aarg.  
TAPETEN- UND BODENBELAGSFABRIK

vorteilhaft  
im  
Preis

Verkauf durch gute  
Fachgeschäfte VST



## Schilfrohwewebe

der vorzügliche Putzträger

### Vereinigte Schilfwebereien Zürich

Stampfenbachplatz 1, Telefon (051) 28 43 63



**SBC**  
Aussteller

## Schenkerforen

### Zürich

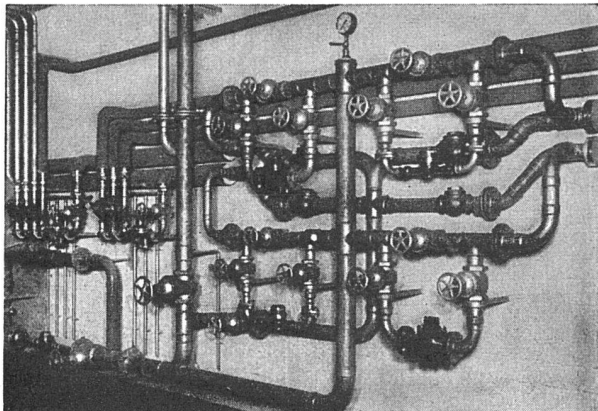
Telephon (051) 32 65 60

### Schönenwerd

Telephon (064) 3 13 52

### Knickarmstoren

Schaufenster-, Fenster- und Terrassenstoren



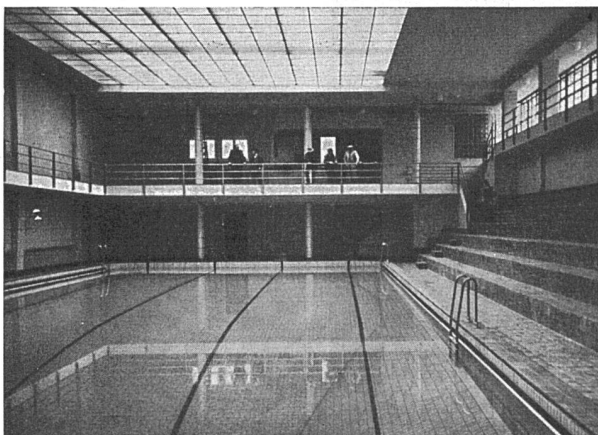
### Goldenbohm & Co., Zürich 8

Dufourstraße 47 Telephone 32 08 60 und 32 47 75

### Sanitäre Installationen

### Technisches Bureau

Wasserverteilerbatterie  
in einer Großanlage



Neues Hallenschwimmbad Sommerleist, Bern, v. Sinner & Beyeler, Arch., Bern

## BERNHARD HITZ, USTER

Fugenlose SPRAY «LIMPET» ASBEST-

Akustik- und Schallschluckbeläge

Feuerschutzbeläge

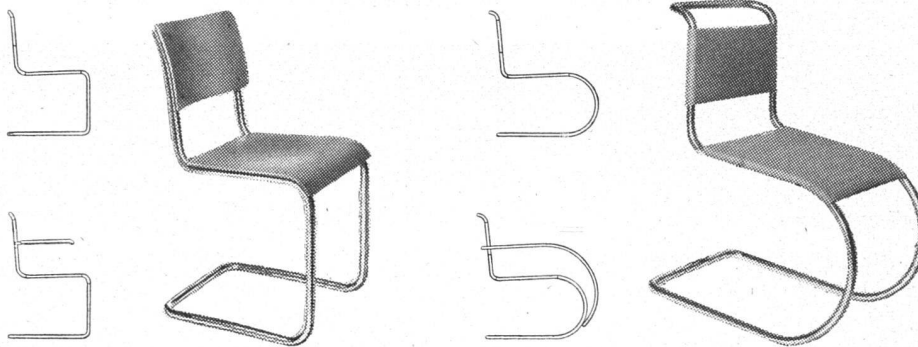
Kondensations-Verhütungsbeläge

SPRAY «LIMPET» ASBEST - Akustikbeläge -  
310 m<sup>2</sup> - an den Decken, im neuen und alten Hallen-  
schwimmbad fugenlos aufgespritzt.



Der  
**Urheberrechtsschutz**

an den  
**Erzeugnissen des Kunstgewerbes**



1. Die künstlerischen Gestaltungen dieser Stuhlmodelle fallen als «Werke der angewandten Kunst» unter den Schutz gemäß Art. 1 ff. des Urheberrechtsgesetzes. Der Kunstschutz bezieht sich auf alle Sitz- und Liegemöbel, welche die wesentlichen Merkmale der gezeigten Form aufweisen, ohne Rücksicht auf die verwendeten Werkstoffe. Die geschützte Kunstform besteht auch weiter, trotzdem die Patente für die technische Funktion der (federnden) Stuhlmodelle bereits abgelaufen sind.
2. Die beiden Stuhlmodelle sind eigenartige, selbständige Geistesschöpfungen von individuellem Gepräge der Architekten Mart Stam und Prof. Mies van der Rohe, die erstmals auf der Stuttgarter Werkbundaussstellung 1927 öffentlich gezeigt wurden. Diesen Urhebern der freischwebenden, hinterbeinlosen Stuhlmodelle wurde der Kunstschutz im Ausland höchstgerichtlich bereits zugesprochen.
3. Das ausschließliche Lizenzrecht an den Kunstwerken Mart Stam und Mies van der Rohe für die Schweiz und Liechtenstein steht nur den Konventionsmitgliedern der Schweiz. Metallmöbelfabriken zu. Diese sehen sich zu den vorstehenden Aufklärungen veranlaßt, weil verschiedene Mitbewerber glauben, die Nachahmung der patentfrei gewordenen Stuhlmodelle sei erlaubt. Wir warnen alle diejenigen, welche unter Verletzung des Urheberrechts die gezeigten Stuhlmodelle herstellen und/oder verkaufen, unter Hinweis auf die zivil- und strafrechtlichen Folgen des Art. 42 ff. UR. Als Verletzung gilt nicht nur jede Wiedergabe der Werke, sondern auch das Feilhalten, Verkaufen, Inverkehrbringen und Benutzen unveränderter wie veränderter Exemplare.

**Bern**, den 1. September 1950.

**KONVENTION DER SCHWEIZERISCHEN METALLMÖBELFABRIKEN**

Basler Eisenmöbelfabrik AG., Sissach / Bigler, Spichiger & Cie. AG., Biglen / Embru-Werke AG., Rütli

**SULZER**  
**STRAHLUNGSHHEIZUNG**

SYSTEM CRITTALL + PATENTE

Reine Luft  
Gleichmässige milde Zimmertemperatur

GEBRÜDER SULZER, AKTIENGESELLSCHAFT, ABT. HEIZUNG UND LÜFTUNG, WINTERTHUR

62382

Unfall- und  
Haftpflicht-

Lebens- und  
Renten-

*Versicherungen*

**„Winterthur“**

Schweizerische  
Unfallversicherungs-  
Gesellschaft

„Winterthur“  
Lebensversicherungs-  
Gesellschaft