

Objektyp: **Advertising**

Zeitschrift: **Das Werk : Architektur und Kunst = L'oeuvre : architecture et art**

Band (Jahr): **37 (1950)**

Heft 10: **Amerika - Schweiz**

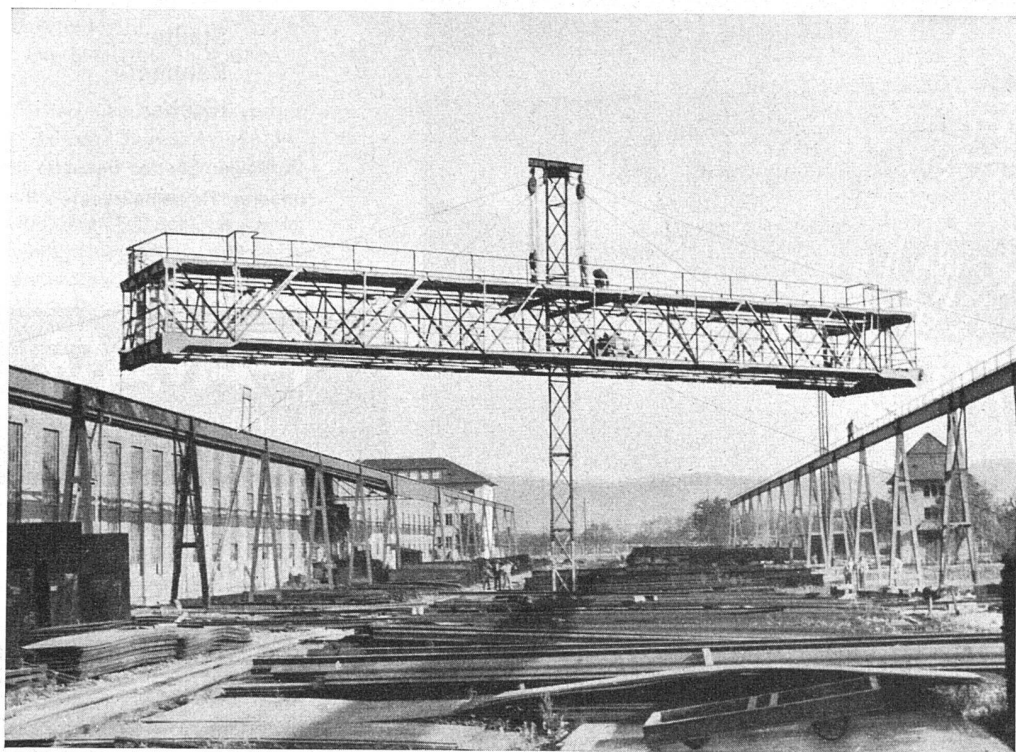
PDF erstellt am: **05.07.2024**

Nutzungsbedingungen

Die ETH-Bibliothek ist Anbieterin der digitalisierten Zeitschriften. Sie besitzt keine Urheberrechte an den Inhalten der Zeitschriften. Die Rechte liegen in der Regel bei den Herausgebern. Die auf der Plattform e-periodica veröffentlichten Dokumente stehen für nicht-kommerzielle Zwecke in Lehre und Forschung sowie für die private Nutzung frei zur Verfügung. Einzelne Dateien oder Ausdrucke aus diesem Angebot können zusammen mit diesen Nutzungsbedingungen und den korrekten Herkunftsbezeichnungen weitergegeben werden. Das Veröffentlichen von Bildern in Print- und Online-Publikationen ist nur mit vorheriger Genehmigung der Rechteinhaber erlaubt. Die systematische Speicherung von Teilen des elektronischen Angebots auf anderen Servern bedarf ebenfalls des schriftlichen Einverständnisses der Rechteinhaber.

Haftungsausschluss

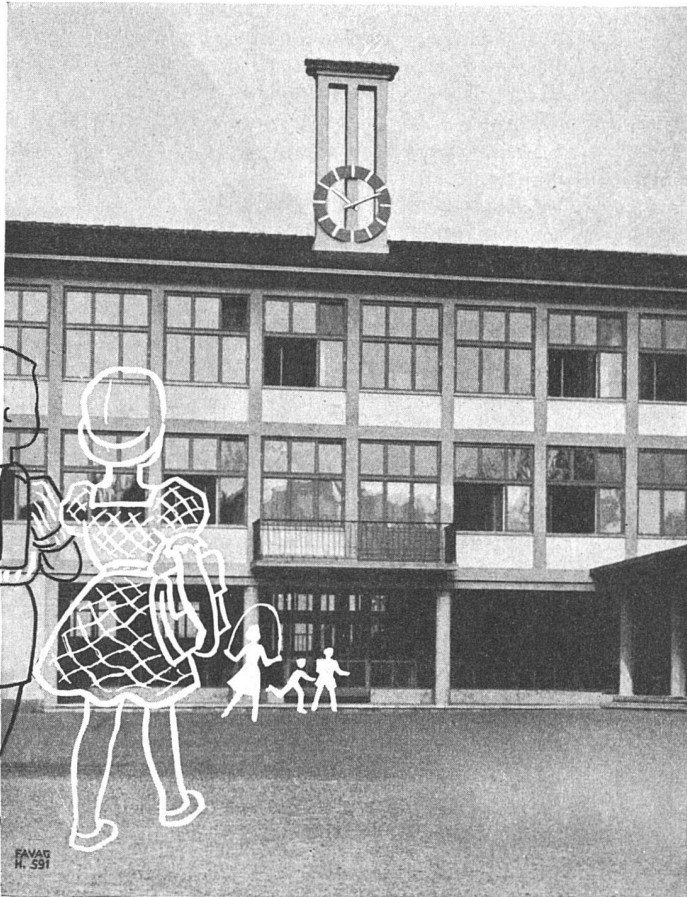
Alle Angaben erfolgen ohne Gewähr für Vollständigkeit oder Richtigkeit. Es wird keine Haftung übernommen für Schäden durch die Verwendung von Informationen aus diesem Online-Angebot oder durch das Fehlen von Informationen. Dies gilt auch für Inhalte Dritter, die über dieses Angebot zugänglich sind.



Die Montage von Stahlkonstruktionen bringt immer wieder neue Probleme, die stets individuell gelöst sein wollen. Hochziehen der Brücke für den Laufkran unseres Eisenlagers. Die Nutzlast des Kranes beträgt 6 t, das Gewicht der Konstruktion, d. h. das zu hebende Gewicht 22,5 t, die Spannweite 30 m. Baujahr 1949.

BUSS AG

BASEL / WERK PRATTELN TEL. (061) 6 04 41
ABTEILUNG STAHLHOCH- UND BRÜCKENBAU



Elektrische Uhrenanlagen

für Schulen
Fabriken
Spitäler
Verwaltungen
Städte
Bahnhöfe
Kirchen

Verlangen Sie den Besuch
unserer Reiseingenieure!

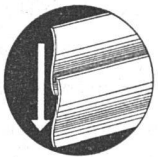
FAVAG

Fabrik elektrischer Apparate AG.
NEUCHÂTEL

Für Schulhäuser werden KIRSCH-Storen bevorzugt



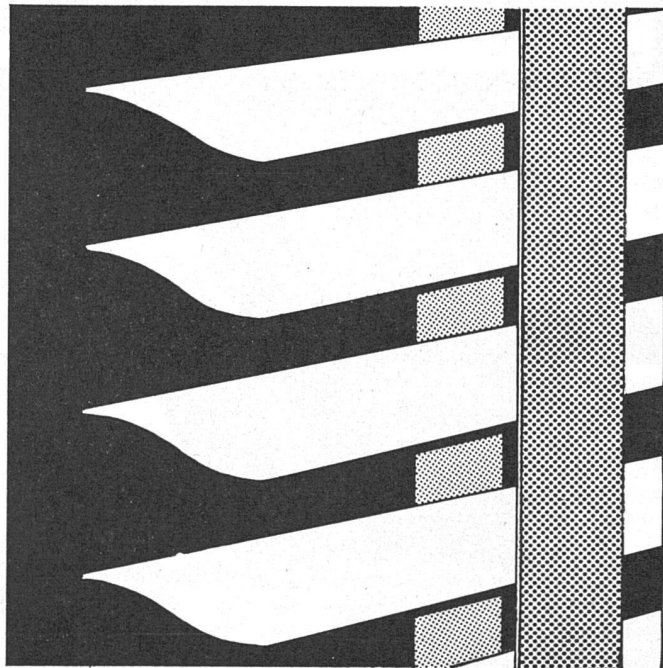
Horizontale Lage der
S-förmigen Lamellen
mit maximaler Durch-
sicht



Bei geschlossenem
Storen überschneiden
sich die S-förmigen
Lamellen



Diese Schrägstellung
der S-förmigen Lamel-
len bricht die Sonnen-
strahlen und ergibt
gleichmäßige, indi-
rekte Beleuchtung



Verlangen Sie Referenzen, Be-
ratung oder Unterlagen bei

ERBA AG. ERLNBACH-ZÜRICH TEL. (051) 98 42 42