

Objektyp: **Advertising**

Zeitschrift: **Das Werk : Architektur und Kunst = L'oeuvre : architecture et art**

Band (Jahr): **37 (1950)**

Heft 10: **Amerika - Schweiz**

PDF erstellt am: **05.07.2024**

Nutzungsbedingungen

Die ETH-Bibliothek ist Anbieterin der digitalisierten Zeitschriften. Sie besitzt keine Urheberrechte an den Inhalten der Zeitschriften. Die Rechte liegen in der Regel bei den Herausgebern. Die auf der Plattform e-periodica veröffentlichten Dokumente stehen für nicht-kommerzielle Zwecke in Lehre und Forschung sowie für die private Nutzung frei zur Verfügung. Einzelne Dateien oder Ausdrucke aus diesem Angebot können zusammen mit diesen Nutzungsbedingungen und den korrekten Herkunftsbezeichnungen weitergegeben werden. Das Veröffentlichen von Bildern in Print- und Online-Publikationen ist nur mit vorheriger Genehmigung der Rechteinhaber erlaubt. Die systematische Speicherung von Teilen des elektronischen Angebots auf anderen Servern bedarf ebenfalls des schriftlichen Einverständnisses der Rechteinhaber.

Haftungsausschluss

Alle Angaben erfolgen ohne Gewähr für Vollständigkeit oder Richtigkeit. Es wird keine Haftung übernommen für Schäden durch die Verwendung von Informationen aus diesem Online-Angebot oder durch das Fehlen von Informationen. Dies gilt auch für Inhalte Dritter, die über dieses Angebot zugänglich sind.

STEINER

Bauschreinerei
Möbelfabrik

STEINER

Spezialfabrik für Laden- und
Schaufensterausbau

STEINER

Zürich 50
Hagenholzstraße 60

STEINER

Telefon
46 43 44

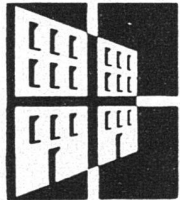
STEINER

Verlangen Sie
unverbindliche Beratung

STEINER

beste Referenzen
stehen Ihnen zur Verfügung

STEINER



GÖHNER TÜR + FENSTER NORMEN

verbilligen das Bauen

ERNST GÖHNER AG. ZÜRICH, BERN, BASEL,
ST. GALLEN, ZUG, BIEL, GENÈVE, LUGANO

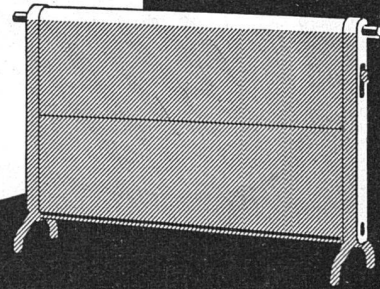
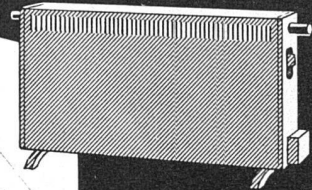
Accum

Jetzt wieder
die beliebten

Heizwände und Camerad-Oefen

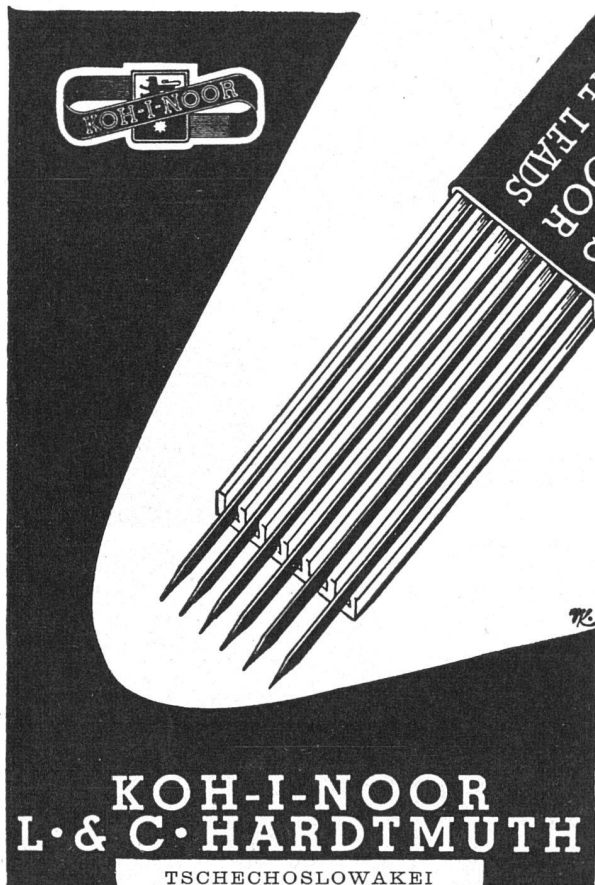
Sofort lieferbar

Für Heizwände stark
reduzierte Preise



ACCUM AG. GOSSAU / KT. ZÜRICH
FABRIK FÜR ELEKTROWÄRME-APPARATE





KOH-I-NOOR
L. & C. HARDTMUTH
TSCHECHOSLOWAKEI



SANITÄRE ANLAGEN

für höchste Ansprüche
Projektierung und Ausführung

Rob. Meier Söhne & Co.
Telephon 25 79 63 **Zürich 1** Lindenhofstr. 17
Gegründet 1896



Schulmöbel

ALTORFER AG, WALD (Zch.)

Ständige Ausstellung in der
Schweiz. Baumuster-Zentrale, Talstrasse 9, Zürich



Gediegenen
Innenausbau
mit unsern
Edelfurnierplatten

Sie verleihen dem Raume warmen,
wohnlichen Ausdruck von einzigartiger
Wirkung.

Beratung und Lieferung durch den
einschlägigen Handel oder durch die

Furnier- und Sägewerke
LANZ AG., ROHRBACH
Telephon (063) 3 12 66/67 (Bern)



**Die gute Form
beim Telefon**

Hasler & Bern
WERKE FÜR TELEPHONIE UND PRÄZISIONSMECHANIK



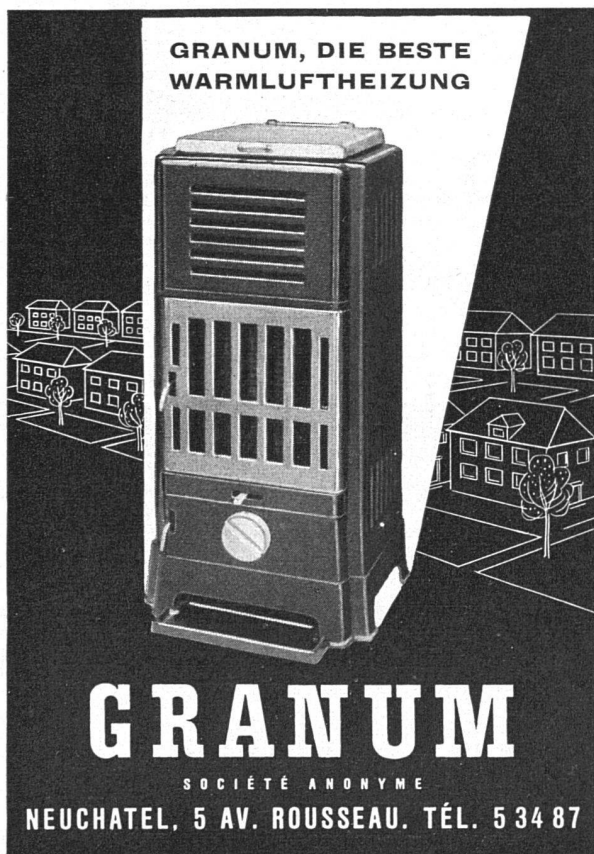
Ausruhen...

auf dem anatomisch
richtigen Sitz von

HORGEN-GLARUS

AG. Möbelfabrik Horgen-Glarus
in Glarus
Telefon (058) 5 20 91

Seit über 60 Jahren
spezialisiert im Sitzmöbelbau

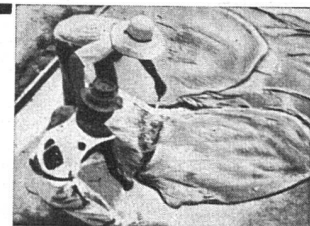


**GRANUM, DIE BESTE
WARMLUFTHEIZUNG**

GRANUM

SOCIÉTÉ ANONYME

NEUCHÂTEL, 5 AV. ROUSSEAU. TÉL. 5 34 87



**Besser isolieren
mit**

ZELLENBETON

Kleines Gewicht
300 kg/m³
Wärmeleitzahl
0,06-0,07
Vorteilhaft im Preis

Kann auf der Baustelle hergestellt und eingebracht oder in Platten jeder Größe geliefert werden. – Hervorragende Isolierwirkung. – Speziell für Flach- und Shed-Dächer, Unterlagsböden, Mauer-Isolierungen usw. – Fäulnisfrei, feuerfest und frostsicher.

Prospekt und Offerten durch
FAVRE & CO. AG.
WALLISELLEN/ZCH.
gegr. 1891 Tel. (051) 93 20 11



ZWECKMÄSSIGE UND ÄSTHE-
TISCHE PROJEKTIERUNG UND
AUSFÜHRUNG VON
SCHULHAUSANLAGEN

E. CRAMER

GARTENARCHITEKT BSG

ZÜRICH/SUHR

MITARBEITER: **W. NEUKOM**

HAUSWASSER-ANLAGEN (vollautomatisch)

Einige Preise für komplette Einrichtungen:

Leistung:	Druckkessel-Inhalt:	Druck:	Preis:	Referenzen
1000 Lt./Stde.	100 Liter	4 Atm.	Fr. 790.—	in der ganzen Schweiz
1250 Lt./Stde.	200 Liter	4 Atm.	Fr. 920.—	
2500 Lt./Stde.	400 Liter	4 Atm.	Fr. 1160.—	
2500 Lt./Stde.	750 Liter	4 Atm.	Fr. 1400.—	
5000 Lt./Stde.	1000 Liter	5 Atm.	Fr. 1720.—	
10000 Lt./Stde. usw.	1000 Liter	5 Atm. usw.	Fr. 2760.—	

Pumpen für jede Flüssigkeit, in allen Größen. Umwälzpumpen für Heizungsanlagen.
Zentrifugal-, Kolben-, Membran- und Zahnradschlepppumpen

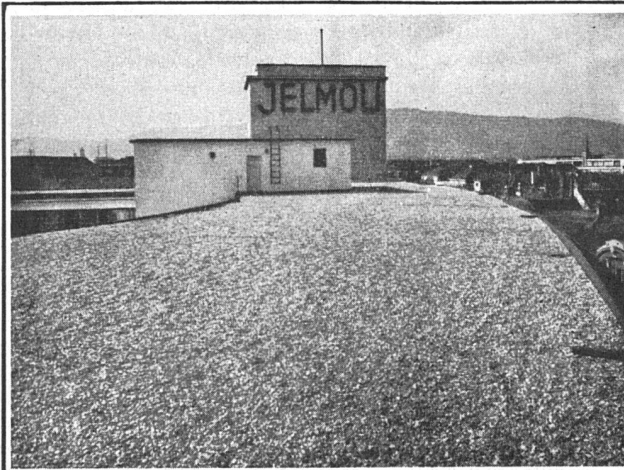
EDMUND GYSI Pumpen aller Art **BERN 1** Telephon (031) 5 04 84

Zentralheizungsfabrik

Berchtold & Co.

Gegründet 1871

Thalwil Telephon 051/92 05 01



Flachdach - Isolationen

sind eine Spezialität unserer Firma. Fachtechnische
Beratung kostenlos und unverbindlich

MEYNADIER

Meynadier & Cie. A. G. Zürich

Vulkanstrasse 110 Telephon 52 22 11

Bern Murtenstrasse 36 Telephon 2 90 51

Steinbrüche und Marmorwerke Laufen

**Cueni & Cie.
Laufen**

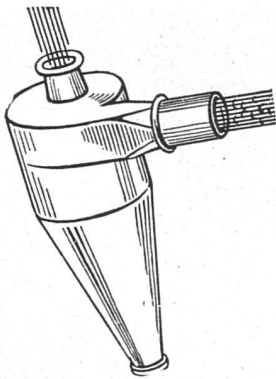
Telephon 79077

liefern in sämtlichen Materialien **alle Steinhauer- und Marmorarbeiten** wie: Mauersteine und Platten für Gartenanlagen, Sockel, Quader, Tür- und Fenstereinfassungen, Treppen- und Brunnenanlagen, Platten für Fassaden, innere Wandverkleidungen, Bodenplatten, Platten für Badezimmer, Schalteranlagen, Cheminées und Möbel. Beste Referenzen zur Verfügung

Baut mit
NATURSTEIN



- dem Werkstoff der Heimat -



KLIMA



THERM

Pneumatische Transportanlagen
Spänetransportanlagen
Entstaubungsanlagen
Luftfilter usw.

KLIMA- & THERMIK A.G.
Bahnhofstrasse 11 / Tiefenhöfe 5
Zürich Tel. (051) 25 2204/25 2245

**Oil
Therm**

Die modernste Oelfeuerung

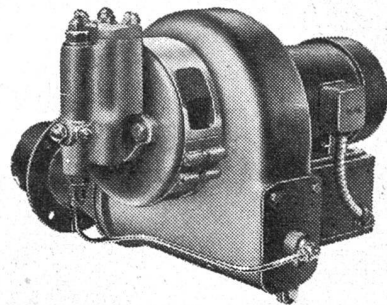
In- und Auslandpatente
Prüfberichte der EMPA und des SEV

Ueber 2000 Oelbrenner im In- und Ausland in Betrieb. Fragen Sie, unsere Kunden; denn der Kauf einer Oelfeuerung ist Vertrauenssache. Kaufen Sie nur bei einer Firma, die Ihnen für einen prompten Service auch nach Jahren Gewähr bietet. — Der gute Ruf verpflichtet uns, stets an der Spitze des Fortschrittes zu bleiben

FABRIK: A.G. FÜR OELFEUERUNGEN, ZÜRICH 6

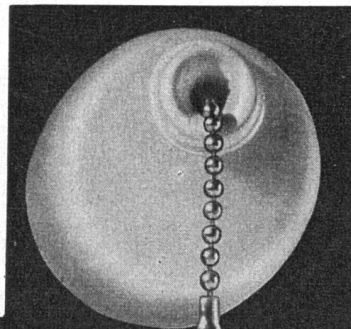
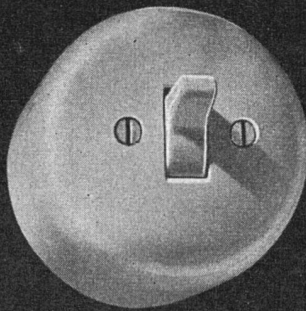
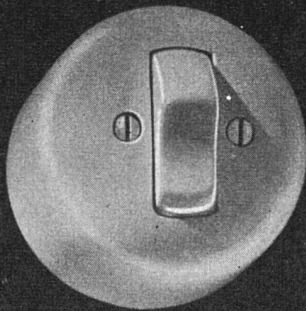
Telephon (051) 26 30 13

Winterthurerstrasse 153



Vertretungen in:

Basel, Bern, Lausanne, St. Gallen, Langenthal, Adelboden, Pontresina, Konolfingen, Oberhofen bei Thun usw.
Brüssel, Amsterdam, Malmö, Augsburg usw.



Zweck und Form sind im Feller-Installationsmaterial in unübertroffener Weise vereinigt
Adolf Feller AG. Horgen

Feller

FRIGORIT KORK

*Dauernd
wirksam*

Korksteinwerke AG
Käpfnach-Horgen



belco

**SANITÄRE
APPARATE**

Alle sanitären Apparate in erst-
klassiger Ausführung und modernster
Konstruktion von

BELCO Sanitäre Apparate A.G. ZÜRICH

Stauffacherquai 42 Tel. (051) 23 86 60

Vitrofil

GLASSEIDE-MATTEN

langfaserig, mineralisch
elastisch, vibrationsfest

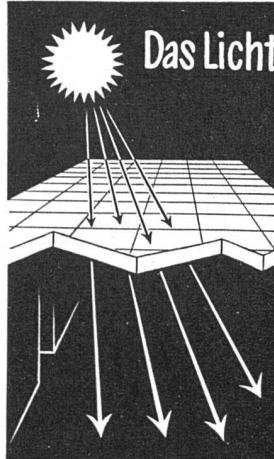
Bewährter Schall- und Wärmeschutz
für Böden, Wände, Strahlungsheizung

CAVIN & CO · ZÜRICH 1

Glasspinnerei

Talstr. 62 · Tel. (051) 271190

Fabrik in Adliswil
Gegründet 1934



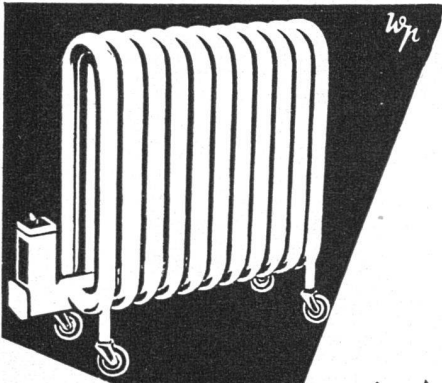
Das Licht

fällt praktisch unbehindert
durch die begehbaren
VERLITH
Glasbeton-Oberlichter

Offerten durch

Ruppert, Singer & Cie. AG.
Zürich 48 Altstetten

Vulkanstraße 116
Telephon (051) 52 53 53



Gerunde Wärme

und universale
Verwendungsmöglichkeit kenn-
zeichnen das FORSTER-Heizprinzip.

Eine Übergangsheizung ist keine Dauer-
heizung, aber der **FORSTER-Radiator**
ist beides.

AKTIENGESELLSCHAFT



HERMANN FORSTER ARBON

Tel. 071 / 4 68 83



Wandbrunnen für Schulzimmer, und andere sanitäre
Apparate für Schulhäuser liefert Ihnen

HANS U. BOSSHARD



ZÜRICH/LUGANO

Millimeter-
Lichtpaus- und
Paus-

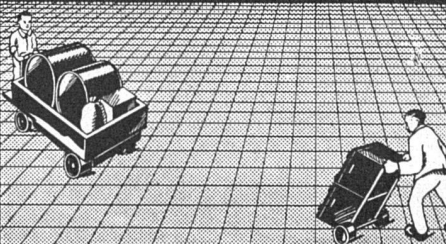
papiere

aerni-leuch, bern

FABRIKATION TECHNISCHER PAPIERE

TRIVERS

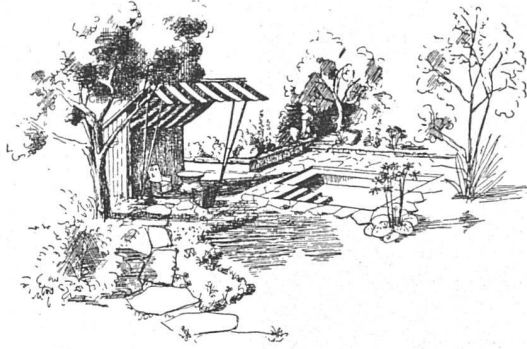
HOCHDRUCK-STAMPF-ASPHALT-PLATTEN



das beste Material
für
stark beanspruchte
Fabrikböden

BAUBEDARF ZÜRICH AG.

ZÜRICH

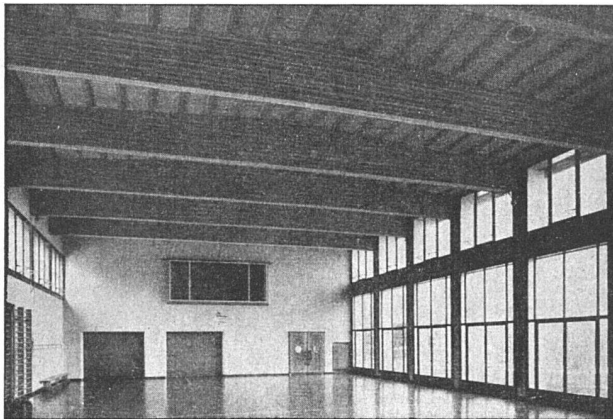


Entwurf und Ausführung von Privatgärten, öffentlichen Anlagen, Friedhofanlagen, Gärten für Industriebauten
Ausführung in der ganzen Schweiz

GARTENARCHITEKT

H. VIVELL BASEL

HOLBEINSTRASSE 22 TEL. (061) 4 75 62



hunkeler AG Luzern

Holzbau - Fensterfabrik - Schreinerei - Treppenbau

Stützenlose Spezialkonstruktionen. -
«Hetzer» gerade und gebogen -
Moderner Holzhausbau

Hetzerkonstruktion und Fenster Turnhalle Felsberg, Luzern

BORSARI ÖLTANKS

aus Eisenbeton mit Glasauskleidung bieten besondere Vorteile:
Im Keller eingebaut, volle Ausnützung des Raumes - Im Hof oder Garten unterirdisch erstellt, kein Rosten und kein Korrodieren.

HEIZÖL-TANKANLAGEN für Handel, Industrie, Geschäftshäuser und Villen. Erstklassige Referenzen.

BORSARI & CO., ZOLLIKON-ZÜRICH

Gegründet 1873
Telephon (051) 24 96 18

Dachpappen

Flachbedachungen u. Abdichtungen

Bauiisoliermaterial

H. SÜSSMANN SÖHNE

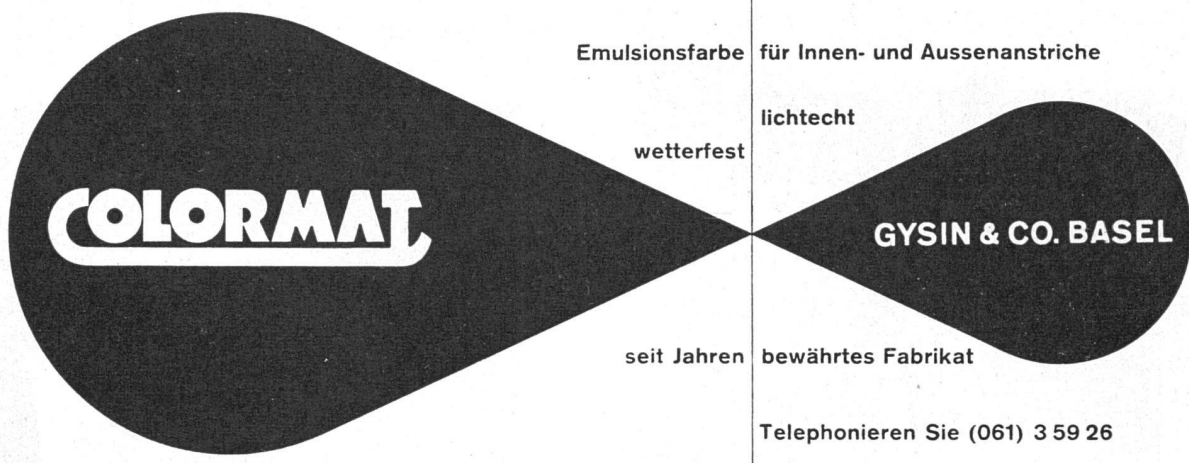


Dachpappenfabrik
ZÜRICH-AFFOLTERN

Die schönsten und besten **Klinker**

in frohen Farbtönen,
geflammt und in vielen Formaten, liefert

A.-G. Verblendsteinfabrik Lausen



Emulsionsfarbe für Innen- und Aussenanstriche

wetterfest

lichtecht

seit Jahren bewährtes Fabrikat

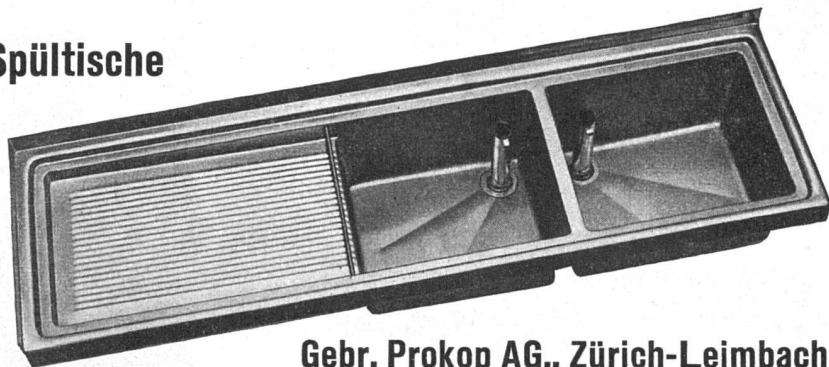
Telephonieren Sie (061) 3 59 26



Qualitäts-Spültische

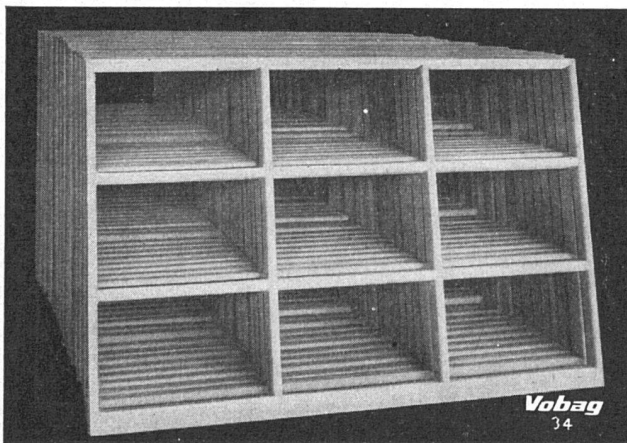
aus Chromnickelstahl

für Office und Küchen,
nach jedem Wunsch und
Größe, fabriziert seit 1911
als älteste Spezialfirma



Gebr. Prokop AG., Zürich-Leimbach
Metallwarenfabrik

Telephon (051) 45 17 91



Vobag-Betonsprossenfenster

Vobag

**AG. für vorgespannten Beton
und Zementwarenfabrik**

Spezialfirma für hochwertige Betonwaren
für alle Zwecke

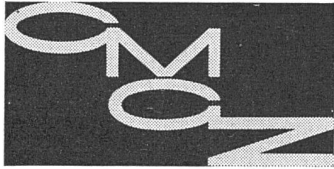
Büros, Fabrik und Lager in Adliswil-Zürich
Tel. (051) 91 61 43

Rolladen

aller Systeme

Rolljalousien · Schattendecken
& Jalousieläden

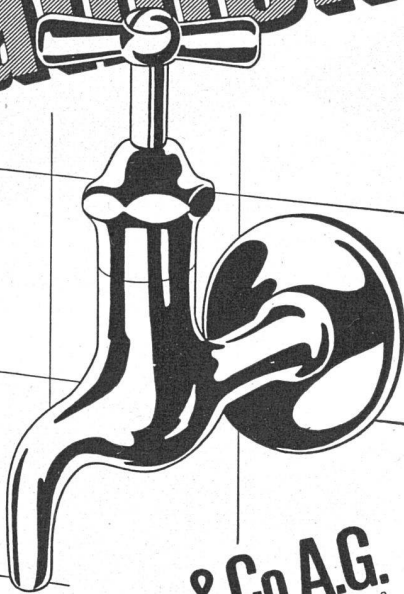
J. Sum
Rolladenfabrik Olten



Gips- und
Maler-
Genossenschaft
Zürich

Flurstr. 110, Zürich 9/47
Tel. 23 48 50

Hahnen



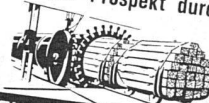
R. Nussbaum & Co A.G.
Armaturenfabrik Olten Tel. 528 61
Zürich Dufourstraße 29 Tel. 32 88 80
Basel Clarastraße 17 Tel. 275 90

FÜR JEDES HAUS

ZÄUNE

in verschiedenen Ausführungen
mit 10 jähriger Garantie
Alles Holz im Kesselverfahren
unter Vakuum und Druck für 30 bis
40 jährige Haltbarkeit imprägniert

Illustrierter Prospekt durch



HOLZKONSERVIERUNG A.G.
ZOFINGEN

Tel. 062 / 810 46 und 810 71

Schreinerei-Genossenschaft
Zürich

Telephon 28 05 70

Kronenstraße 32

UMBAUTEN
NEUBAUTEN
INNENAUSBAU

Beton - Christen

W. Christen & Cie Zementwarenfabrik Basel Tel 2 88 80

Verlangen Sie Offerten:

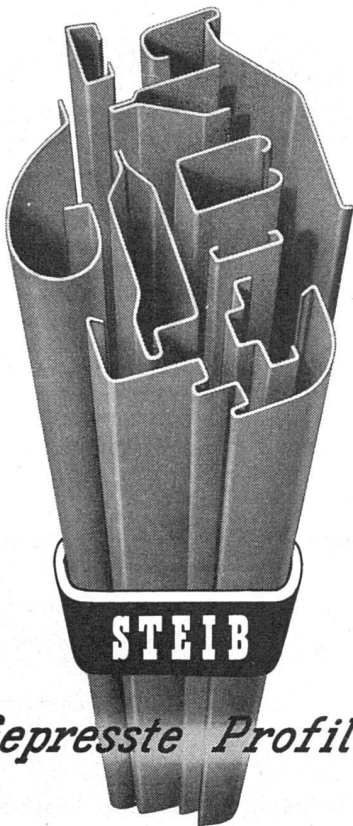
800 Katalogartikel und jede ge-
wünschte Spezialausführung
in fabrikfertigem Beton.

**Zentralheizungen
Oelfeuerungen
Sanitäre Anlagen**

**BENZ & CIE
ZÜRICH**

Universitätstr. 69

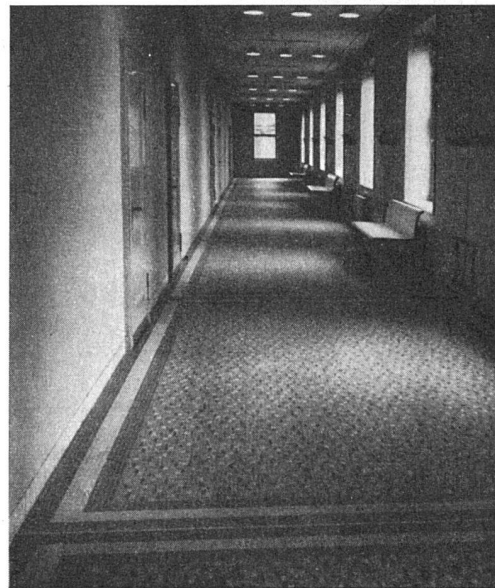
50 Jahre Fach Erfahrung



Gepresste Profile

J. & A. STEIB

BASEL 15



Weibliche Berufsschule Winterthur Stiftnosaik-Beläge

**Wand- und Bodenplatten-Beläge
Baumaterialien**

Werner-Graf & Co. AG., Winterthur

Wartstraße 48 Telefon (052) 21313 Gegründet 1870

**Verkleidungsplatten
Treppen, geschliffen
Steinhauerarbeiten,
in den üblichen Ausführungen**

Otto Mayer

**Kunststeinfabrik
Kies- und Terrazzowerk**



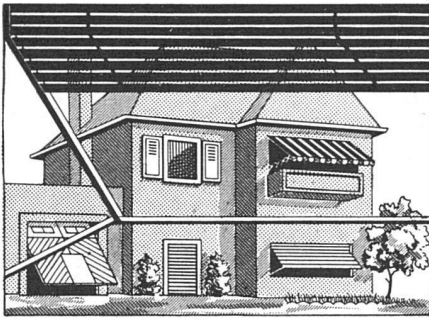
**Kunststeinsande
in allen Farben
Kompostsilos OM
Kaminhüte OM
Bahnanschluß**

Bürglen Tel. (072) 54201

SANITÄRE ANLAGEN · WARMWASSER-VERSORGUNGEN

NORDSTRASSE 67
TELEPHON 280674

FRITZ WITSCHI · ZÜRICH 6



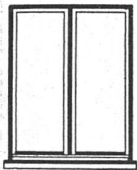
Wir liefern
 Rolläden in Holz
 und Stahl
 Schrankrolläden
 Jalousieläden
 Holzrolltore
 Kipp- und
 Flügeltore
 Sonnenstoren
 Markisenanlagen

E. TRABER & CO., GOLDACH (ST. G.)
 Rolläden- und Storenfabrik Telephone (071) 4 28 12

Wir verarbeiten nur beste Lichtpauspapiere schweiz. Herkunft



VERBAND SCHWEIZERISCHER LICHTPAUSANSTALTEN



Fenster

vorteilhaft durch

FENSTERFABRIK ALBISRIEDEN AG.
 ZÜRICH 47, Tel. (051) 27 06 91, Fellenbergstr. 245

AKTIENGESELLSCHAFT

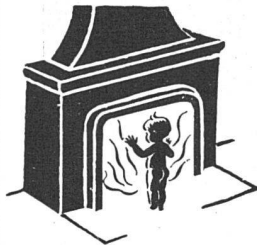
STEHLE & GUTKNECHT

SULZER ZENTRALHEIZUNGEN

Telephon 2 49 52 **Basel** Bärenfelderstr. 40/47

Zentralheizungen aller Systeme
 Ventilationen jeder Art
 Luftkonditionierungsanlagen
 Sulzer Strahlungsheizung System Crittall

Bodmer-Öfen und Cheminées



haben sich immer vorzüglich
 bewährt. Reichhaltige Aus-
 wahl. Alle Hafnerarbeiten und
 Ofenreparaturen. Neue und
 antike Kachelöfen. Elektr. Ak-
 kumulieröfen für Nachtstrom.
 Bitte Prospekte verlangen!

Carl Gustav Bodmer & Co., Ofenfabrik
 Zürich Seefeld, Holbeinstrasse 22 - Telephone 34 12 73

A. Blaser & Co. Schwyz

Moderne Telephonkabinen

Schalldichte Türen und Isolationen

Verkaufsbüro Zürich Claridenstr. 47 Telephone 23 29 46



Einladung zur freien
 Besichtigung der permanenten

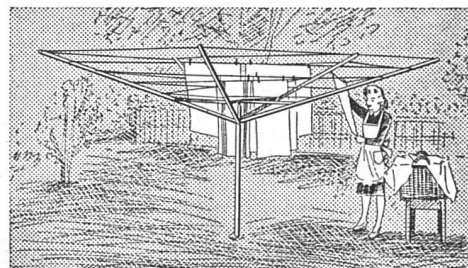
Baufach-Ausstellung in Zürich

Talstr. 9 (Börsenbloc, vis-à-vis Hotel Baur au Lac) Tel. 27 38 26

500 Aussteller **Gratis-Zustellung des Ausstellungs-Kataloges**

Schweizer Baumuster-Centrale Zürich

Geöffnet von 8.30-12.30 und 13.30-18.30
 Samstag bis 17.00. Sonntags geschlossen



«Sunwind», die ideale Wäschehänge

BREMY & CO., ZÜRICH 37
 Höggerstrasse 148, Telephone (051) 26 01 57



Schilfrohwgebe
 der vorzügliche Putzträger
Vereinigte Schilfwbereien Zürich
 Stampfenbachplatz 1 - Telephon 28 43 63



**Pat. Aufzug-Treppen
 und Aufzug-Leitern**

«SIEBER»

Im In- und Ausland patentiert
 Bei Serienlieferungen Rabatt,
 je nach Anzahl

Hans Sieber, Luzern
 «Halde» Telephon 204 56

Lizenznehmer:
 Fruttiger Söhne, Oberhofen,
 Telephon 5 93 05
 W. Geisser, St. Gallen, Linden-
 straße 73, Telephon 2 94 94

Projekt-Wettbewerb Schulhausanlage Sursee

Ausstellung der Projekte

Donnerstag, 21. September bis Donnerstag, 5. Oktober

in der Markthalle Sursee

(hinter Hotel Kreuz)

Zum Besuch ladet höflich ein **Das Preisgericht**



Bund Schweizerischer Gartengestalter

Die Mitglieder der BSG. beraten Sie gut, denn nur
 ein Gartengestalter, der die ästhetischen Werte und
 die Technik meistert, formt einen schönen Garten.

**LERCH
 AUFZÜGE**

AUG. LERCH, ZÜRICH, OETENBACHGASSE 5
TELEPHON 23 30 00

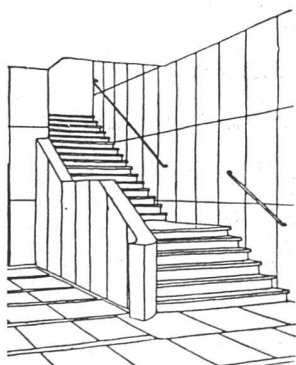
HEINRICH LIER

HEIZUNGS-INGENIEUR SIA

Spezialfirma für

Projektierung und Ausführung von
Heizungsanlagen aller Systeme

ZÜRICH 4 Telephon 52 23 50, Badenerstraße 444



**MARMORWERK
 BASEL**

Aktiengesellschaft

**Sämtliche Arbeiten in
 NATURSTEIN
 FASSADENPLATTEN
 TREPPENANLAGEN
 usw.**

BASEL-DREISPITZ
 Telephon 5 68 33

HEIZUNG
SANITÄR

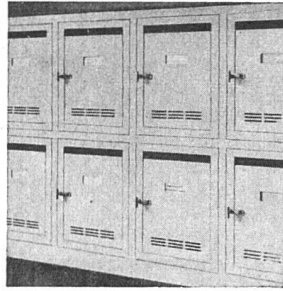
Jetzt
Heizungsanlagen revidieren!
 Telephon (051) 24 63 30 Färberstraße 8

ROBERT STRÄSSLE
ZÜRICH 8

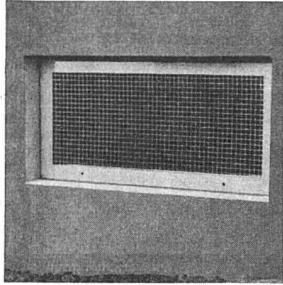
norm

gesetzlich geschützt

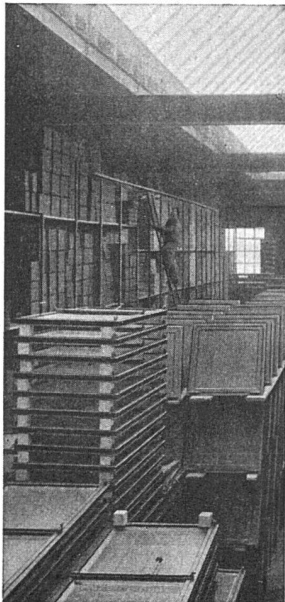
Bauteile



norm Brief- und Milchkasten



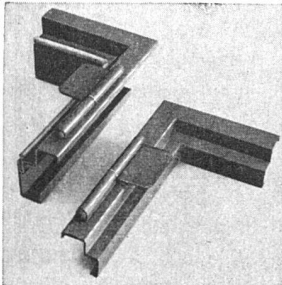
norm Kellerfenster



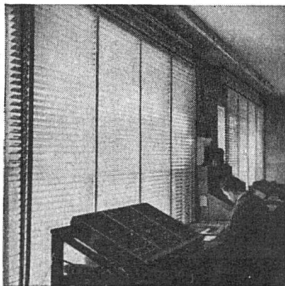
norm Bauteile am Lager

Ab Lager lieferbar

Brief- und Milchkasten
Kellerfenster und -Türen
Kohleneinwürfe
Ventilationseinsätze
Stab- und Gitterroste
Schuhkratzeisen
Teppichrahmen
Waschhängeanlagen
Teppichklopfische
Kleiderschränke



norm Türzargen



Sunway-norm Lamellenstoren

Liefertermin auf Anfrage

Garagetore
Klapptreppen
Zählerschrank-Türen
Sunway-norm Lamellenstoren
Tür- und Fensterzargen
Fensterbänke
Rolladenkasten

Emil Maurer

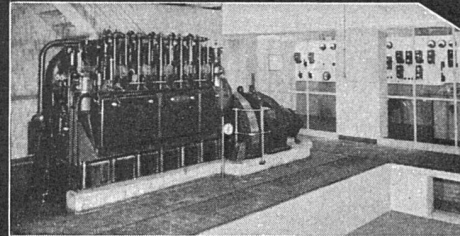
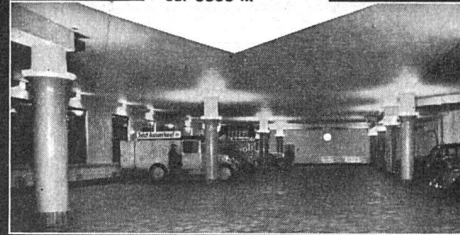
Metalbau AG

Metalbau AG, Zürich
Anemonenstr. 40

Tel. 051/52 13 00



Isolation der
Kellerräume gegen
Grundwasser
System „Mammut“
ca. 5800 m²



GrW HW

Asphalt Emulsion AG

Unternehmung für wasserdichte Beläge

Zürich

Löwenstrasse 11

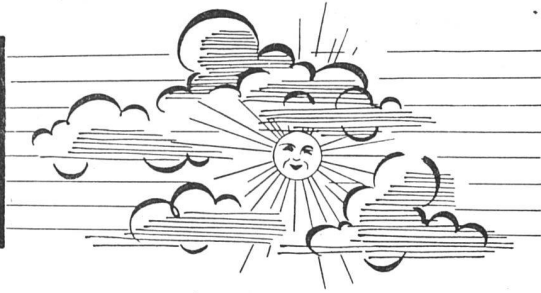
Telefon 5 88 66

Specker & Ciola / Zürich

Neue Telephon-Nr. 25 88 66

Weitere Referenzen für Isolationen gegen Grundwasser:

Warenhaus Ober, Zürich, I.-III. Etappe	3100 m ²
Schweiz. Rückversicherungsgesellschaft, Zürich	1500 m ²
Gewerbeschulhaus, Zürich	6000 m ²
Volkshaus, Zürich	3000 m ²
Seidentrocknungsanstalt, Zürich	1300 m ²
Spar- und Leihkasse, Thun	1500 m ²
„Vita“ Lebensversicherungs-Aktiengesellschaft, Zürich	1300 m ²
„Viktoriahaus“, Zürich	1400 m ²
„Haus zum Schanzeneck“, Zürich	1600 m ²
„Vita“ Basilese, Lugano	2300 m ²
Schweiz. Lebensversicherungs- und Rentenanstalt, Zch.	4500 m ²
„Zürich“ Unfall, Zürich	1000 m ²
Kongreßgebäude, Zürich	2300 m ²
Hallenschwimmbad, Zürich	2200 m ²
Konsum-Verein, Zürich	1500 m ²
Maag-Zahnräder AG., Zürich	1600 m ²
Albiswerk AG., Zürich	1100 m ²
Amtshaus V, Zürich	800 m ²
St. Gallische Kreditanstalt, St. Gallen	800 m ²



Rationelle Verwertung von Luft und Wärme, richtige Dosierung von Befeuchtung und Trocknung der Luft, Schaffung eines dauernden **Klima- und Lüftungsanlagen.** – Sämtliche lufttechnische Anlagen für Gewerbe und Industrie. – Verlangen Sie unsern Besuch, wir beraten Sie gerne.

VENTILATOR AG. STÄFA Telephon (051) 93 01 36

Spezialisiert seit 1890 für Ventilatoren und lufttechnische Anlagen

ZEPHIR
VACUUM
*wäscht
+ kocht*

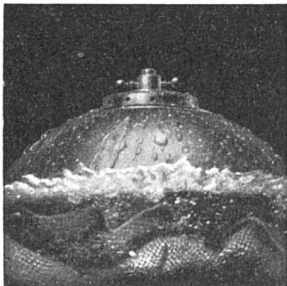


Zephir-Vacuum für alle Verhältnisse:

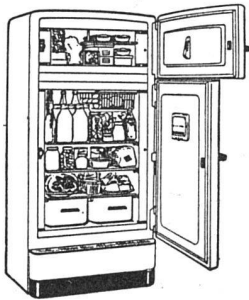
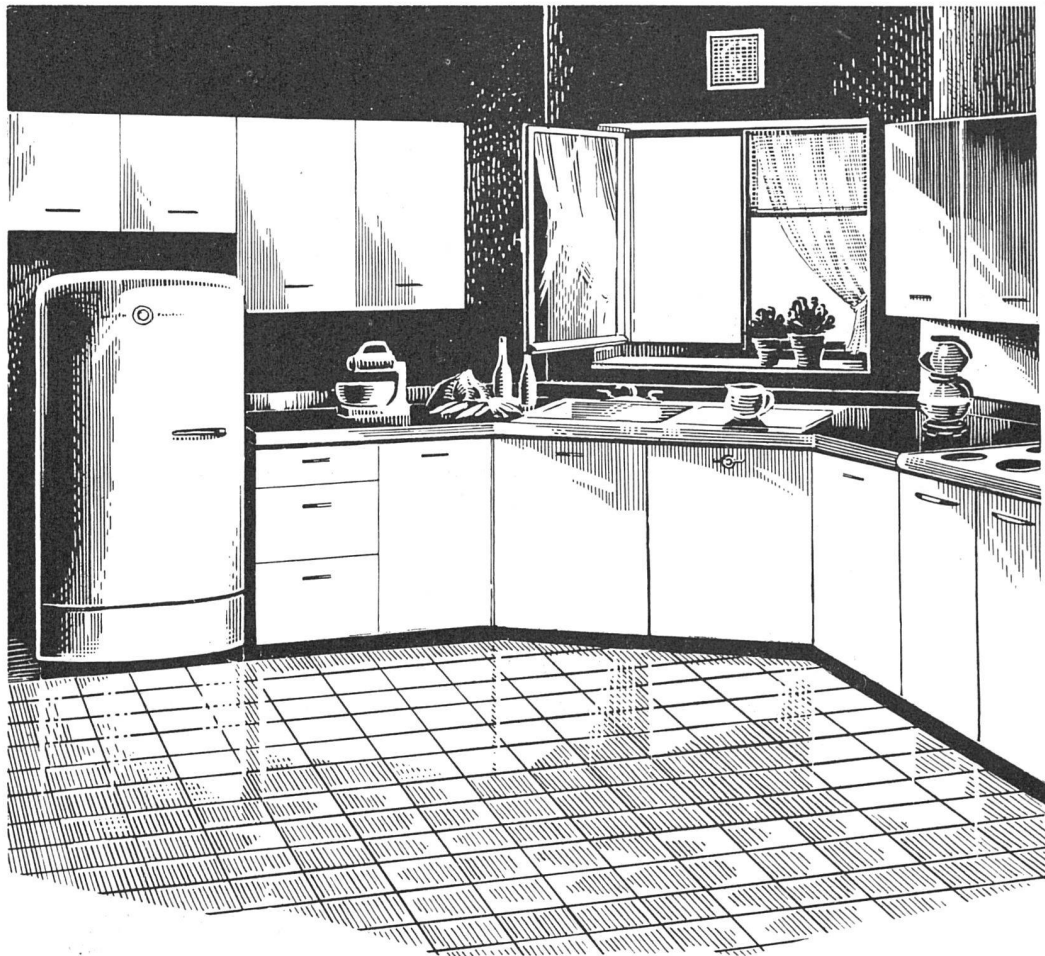
mit Holz- oder Kupferbottich,
mit Wasser- oder Elektromotor,
ohne Aufheizung,
mit elektrischer Bottich-Heizung,
mit Dampfheizung,
vollelektrische Waschmaschine,
kombiniert mit Wasserschiff
und 2 elektrischen Heizungen à 7,5 kW,
vierstufig regulierbar.
Prospekt und Referenzliste verlangen,
Vertreterbesuch nur auf Wunsch.

Über 6000 zufriedene ZEPHIR-VAKUUM-Benutzerinnen in der Schweiz!

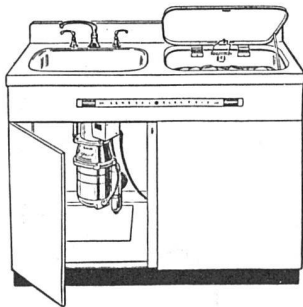
Von keiner Waschmaschine so sehr wie von der ZEPHIR-VACUUM darf behauptet werden, dass sie Ihr Waschgut so sorgfältig, ja liebevoll wäscht, als wäre es von Hand. Das Vacuum saugt die Lauge mit unwiderstehlicher Kraft an und bewirkt damit ein intensives Durchfluten der Wäschestücke. Im Bestreben, das Vacuum auszufüllen, erfolgt gleichzeitig ein strudelartiges Nachsaugen von Luft und Lauge aus dem Bereich des Wasserspiegels, das sich rundum im ganzen Füllraum nach unten auswirkt und alle Wäschestücke erfasst, auflockert und dreht. — Durch diese Saugwirkung in der heißen Seifenlauge werden die Schmutzpartikel auf die schonendste Art gelöst und aus den Geweben geschwemmt, um sich mit der Lauge zu binden.



SANITÄR Kuhn
 WASCHAPPARATE-FABRIK
 ZÜRICH 23 · SIKLQUAI 75 · TEL. (051) 23 27 86



Kühlschränke ab Fr. 1325.-



Kombination Geschirrwashautomat -
Küchenabfallvertilger Fr. 3150.-

Ihre GENERAL-ELECTRIC-Küche wird in Amerika geplant

In Amerika ist die moderne GENERAL-ELECTRIC-Küche bereits zum Inbegriff technischer Vollkommenheit, zweckmäßiger Raumaufteilung und arbeitssparender Ausstattung geworden. Der Geschirrwashautomat, der Sie vom täglichen Abwaschen und Abtrocknen befreit, der praktische Küchenabfallvertilger und der zuverlässige GE-Kühlschrank fügen sich harmonisch zu einer Einheit zusammen. Jedes Ding hat in Griffnähe seinen bestimmten Platz.

Lassen Sie uns Ihre Pläne zukommen, Ihre persönliche GE-Küche wird speziell für Sie in Amerika entworfen.

GENERAL  ELECTRIC

Generalvertretung und Service

NOVELECTRIC AG. ZÜRICH

CLARIDENSTRASSE 25 TELEPHON (051) 23 97 66

REGIONALVERTRETUNGEN IN DER GANZEN SCHWEIZ