

Hochhaus für Alleinstehende, Mailand, 1948/50, Luigi Moretti, Architekt, Mailand

Autor(en): [s.n.]

Objektyp: **Article**

Zeitschrift: **Das Werk : Architektur und Kunst = L'oeuvre : architecture et art**

Band (Jahr): **37 (1950)**

Heft 11: **Wohnmöglichkeiten für Alleinstehende**

PDF erstellt am: **05.07.2024**

Persistenter Link: <https://doi.org/10.5169/seals-29080>

Nutzungsbedingungen

Die ETH-Bibliothek ist Anbieterin der digitalisierten Zeitschriften. Sie besitzt keine Urheberrechte an den Inhalten der Zeitschriften. Die Rechte liegen in der Regel bei den Herausgebern.

Die auf der Plattform e-periodica veröffentlichten Dokumente stehen für nicht-kommerzielle Zwecke in Lehre und Forschung sowie für die private Nutzung frei zur Verfügung. Einzelne Dateien oder Ausdrucke aus diesem Angebot können zusammen mit diesen Nutzungsbedingungen und den korrekten Herkunftsbezeichnungen weitergegeben werden.

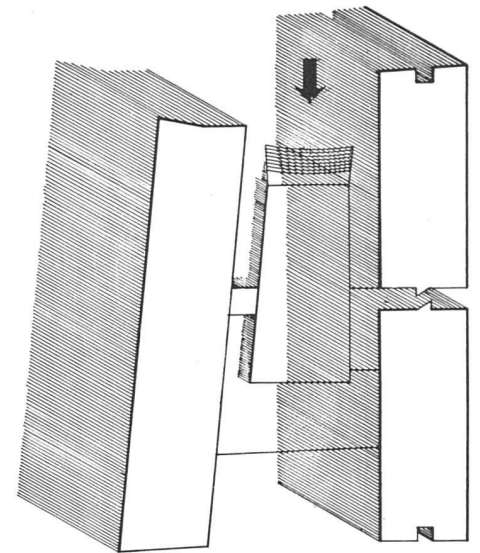
Das Veröffentlichen von Bildern in Print- und Online-Publikationen ist nur mit vorheriger Genehmigung der Rechteinhaber erlaubt. Die systematische Speicherung von Teilen des elektronischen Angebots auf anderen Servern bedarf ebenfalls des schriftlichen Einverständnisses der Rechteinhaber.

Haftungsausschluss

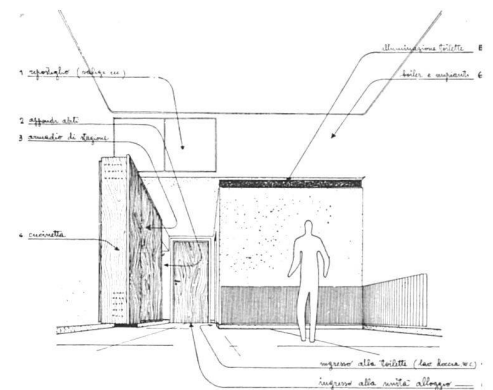
Alle Angaben erfolgen ohne Gewähr für Vollständigkeit oder Richtigkeit. Es wird keine Haftung übernommen für Schäden durch die Verwendung von Informationen aus diesem Online-Angebot oder durch das Fehlen von Informationen. Dies gilt auch für Inhalte Dritter, die über dieses Angebot zugänglich sind.



Südostansicht | L'immeuble vu du sud-est | South-east view of the apartment block



Situation 1:2000. Im niederen Mittelbau allgemeine Räume | Plan de situation. Dans le pavillon bas, au centre les salles communes | Site plan. In the middle the common rooms



Innenansicht; über der Dusche Abstellraum | Intérieur | Interior

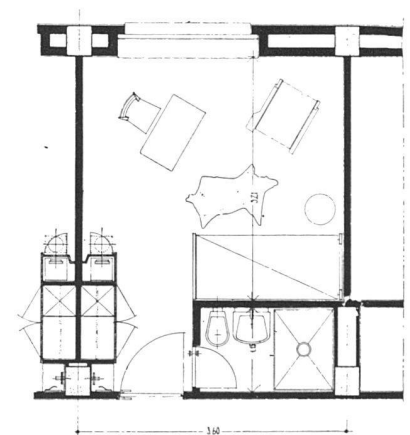
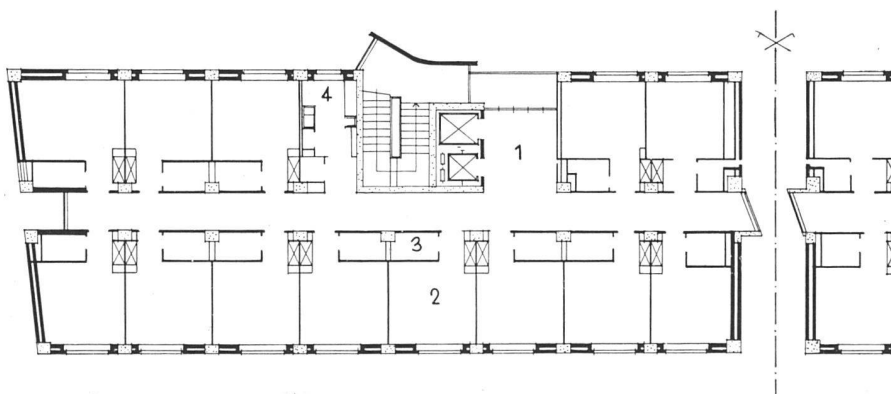
Hochhaus für Alleinstehende, Mailand

1948/50, Luigi Moretti, Architekt, Mailand

Wohnungen für alleinstehende Frauen und Männer, erstellt durch die Stadt Mailand auf Initiative der Akademikerinnen. Es bestehen heute ähnliche Anlagen an drei Stellen der Stadt mit über 1000 Kleinstwohnungen

Typisches Wohnungsgeschoß 1:300 | Etage-type | Typical floor

1 Halle 2 Wohnschlafzimmer 3 Dusche, WC



Einzimmerwohnung 1:100; am Schrank angebaute Kochgelegenheit zum Herunterklappen | Appartement à une pièce; près de l'armoire un réchaud rabattable | Typical apartment, the wardrobe being combined with cooking facility