

Objektyp: **Advertising**

Zeitschrift: **Das Werk : Architektur und Kunst = L'oeuvre : architecture et art**

Band (Jahr): **37 (1950)**

Heft 11: **Wohnmöglichkeiten für Alleinstehende**

PDF erstellt am: **05.07.2024**

### **Nutzungsbedingungen**

Die ETH-Bibliothek ist Anbieterin der digitalisierten Zeitschriften. Sie besitzt keine Urheberrechte an den Inhalten der Zeitschriften. Die Rechte liegen in der Regel bei den Herausgebern. Die auf der Plattform e-periodica veröffentlichten Dokumente stehen für nicht-kommerzielle Zwecke in Lehre und Forschung sowie für die private Nutzung frei zur Verfügung. Einzelne Dateien oder Ausdrucke aus diesem Angebot können zusammen mit diesen Nutzungsbedingungen und den korrekten Herkunftsbezeichnungen weitergegeben werden. Das Veröffentlichen von Bildern in Print- und Online-Publikationen ist nur mit vorheriger Genehmigung der Rechteinhaber erlaubt. Die systematische Speicherung von Teilen des elektronischen Angebots auf anderen Servern bedarf ebenfalls des schriftlichen Einverständnisses der Rechteinhaber.

### **Haftungsausschluss**

Alle Angaben erfolgen ohne Gewähr für Vollständigkeit oder Richtigkeit. Es wird keine Haftung übernommen für Schäden durch die Verwendung von Informationen aus diesem Online-Angebot oder durch das Fehlen von Informationen. Dies gilt auch für Inhalte Dritter, die über dieses Angebot zugänglich sind.

## Ausstellungen

<b>Aarau</b>	Kantonale Kunstsammlung	Sektion Aargau GSMBA	28. Okt. – 18. Nov.
<b>Basel</b>	Kunsthalle Galerie Bettie Thommen Librairie du Château d'art	Jubiläumsausstellung A. H. Pellegrini Coghuf Ausgewählte Handzeichnungen	14. Okt. – 19. Nov. 6. Nov. – 30. Nov. 1. Nov. – 30. Nov.
<b>Bern</b>	Kunsthalle Schulwarte Galerie Max Rohr	Walter Linck - Max von Mühlener Jugendbuchausstellung Fleurs et Fruits	4. Nov. – 3. Dez. 25. Nov. – 10. Dez. 27. Okt. – 26. Nov.
<b>Chur</b>	Kunsthaus	Weihnachtsausstellung der Bündner Künstler	25. Nov. – 21. Dez.
<b>Fribourg</b>	Musée d'Art et d'Histoire	Section de Fribourg de la Société des peintres, sculpteurs et architectes suisses	4 nov. – 25 nov.
<b>Lausanne</b>	Galerie Paul Vallotton Galerie d'Art du Capitole «La Vieille Fontaine»	D. Galanis - Robert Naly Charles Clément Victor Surbek Estampes japonaises du XVII <sup>e</sup> siècle	23 nov. – 6 déc. 28 oct. – 16 nov. 28 oct. – 16 nov. 18 nov. – 7 déc.
<b>Neuchâtel</b>	Galerie Léopold Robert	Exposition des Femmes Peintres et Sculpteurs	11 nov. – 26 nov.
<b>St. Gallen</b>	Kunstmuseum Olmahalle	Ernst Ludwig Kirchner Sektion St. Gallen GSMBA	15. Okt. - Nov. 26. Nov. – 1. Jan.
<b>Schaffhausen</b>	Museum Allerheiligen	Weihnachtsausstellung der Schaffhauser Künstler	19. Nov. – 31. Dez.
<b>Solothurn</b>	Museum	100 Jahre Malerei aus Solothurner Privatbesitz	23. Sept. – 26. Nov.
<b>Weinfelden</b>	Rathausaal	Religiöse Kunst der Gegenwart	11. Nov. – 26. Nov.
<b>Winterthur</b>	Kunstmuseum	Rolf Dürig – Erich Müller	8. Okt. – 12. Nov.
<b>Zug</b>	Galerie Seehof	Heinrich Danioth	1. Nov. – 30. Nov.
<b>Zürich</b>	Kunsthaus  Graphische Sammlung ETH Pestalozzianum Buchhandlung Bodmer Atelier Chichio Haller  Galerie Kirchgasse Galerie 16 Orell Füssli Kunstsalon Wolfsberg	Otto Charles Bänninger Italienische Futuristen und Pittura metafisica Die farbige Zeichnung Das Kinderdorf Pestalozzi Walter Geßner Französische Meisterzeichnungen des 19. Jahrhunderts, Alberto Giacometti – Benedict Re- mund – Fiorenzo Fontana  Hans Portmann Silvano Bozzolini Ernst Morgenthaler Albert Schnyder-Delsberg	28. Okt. – 3. Dez. 4. Nov. – 17. Dez. 14. Okt. – Jan. 4. Nov. – Febr. 25. Okt. – 22. Nov. 20. Okt. – 15. Nov.  10. Nov. – 30. Nov. 11. Nov. – 24. Nov. 28. Okt. – 25. Nov. 9. Nov. – 2. Dez.
<b>Zürich</b>	Schweizer Baumuster-Centrale SBC, Talstraße 9, Börsenblock	Ständige Baumaterial- u. Baumuster-Ausstellung	ständig, Eintritt frei 8.30 – 12.30 und 13.30 – 18.30 Samstag bis 17.00

# F. BENDER / ZÜRICH

OBERDORFSTRASSE 9 UND 10 / TELEPHON 343650

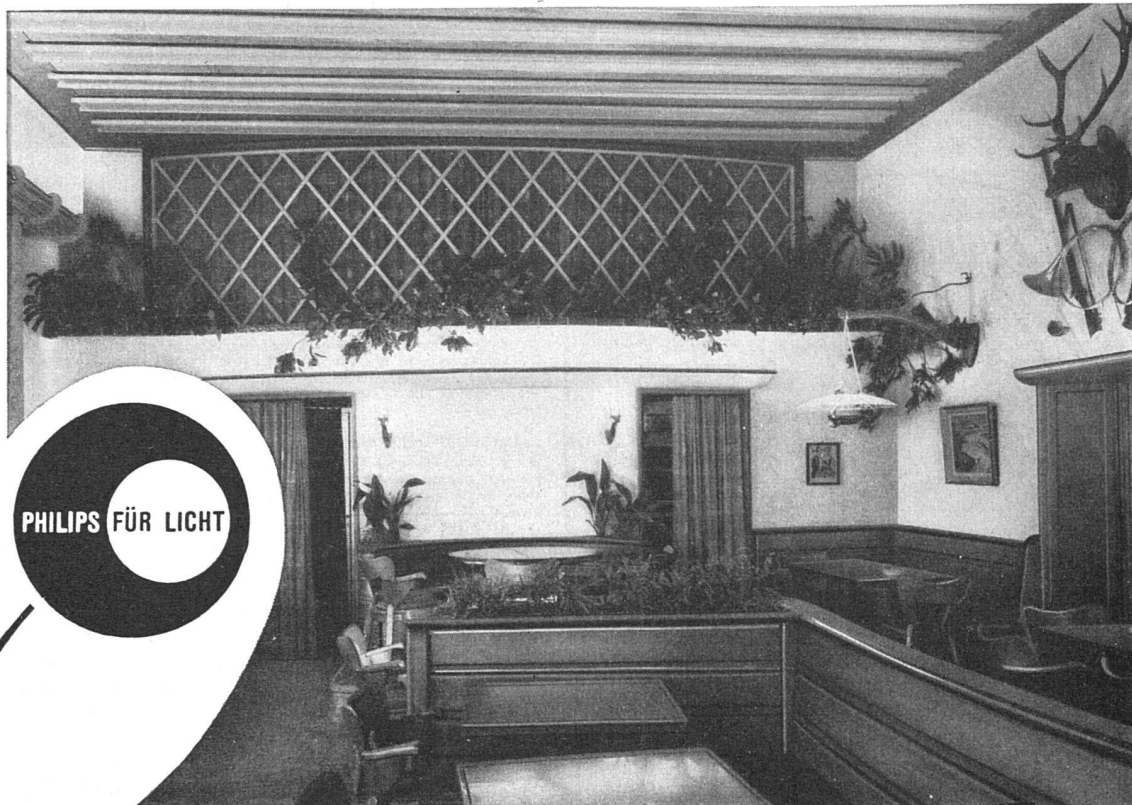


*Feine Beschläge*

BESICHTIGEN SIE MEINE AUSSTELLUNG IN DER BAUMUSTER-CENTRALE ZÜRICH

# PHILIPS

PHILIPS AG. ZÜRICH Manessestrasse 192  
Telefon (051) 25 86 10  
PHILIPS S.A. Genève, quai Wilson 33  
Tél. (022) 2 63 50



## Die künstliche Beleuchtung

ist für einen Unternehmer lebenswichtig.

Sei es im Büro, im Schaufenster, im Atelier  
im Verkaufsraum, in der Werkstatt,

immer entscheidet die künstliche Beleuchtung letzten Endes darüber, ob Ihre produktionstechnischen Einrichtungen, die repräsentative Gestaltung eines Raumes, die Leistungsfähigkeit Ihres Personals voll ausgenützt werden können. Eine lichttechnisch gut durchdachte Lösung des Beleuchtungsproblems in einem Raum schafft Behaglichkeit und Wohlbefinden. Nur damit können Produktions- und Umsatzziffern gesteigert und die Rendite eines Betriebes verbessert werden. Lichttechnisch gute Beleuchtungsprojekte findet man aber nicht auf der Strasse und können auch nicht vom Laien gemacht werden, denn es braucht hierfür die Erfahrung und das Wissen eines Fachmannes. Zögern Sie deshalb nicht, die Hilfe und den Rat unseres lichttechnischen Büros in Anspruch zu nehmen.

### PHILIPS liefert:

*Fluoreszenz-Lampen TL 20, 25, 40 und 65 Watt in verschiedenen Lichtfarben. Vorschaltgeräte induktiv und kapazitiv (Duo-Schaltung) mit dem SEV-Prüfzeichen. Lampenfassungen, Starter, Starterfassungen, Kondensatoren usw. Ferner eine grosse Auswahl von Leuchten für jeden Zweck, auf Wunsch auch Sonderanfertigungen.*

---

### GUTSCHEIN für eine Broschüre „Moderne Beleuchtung“

Firma:

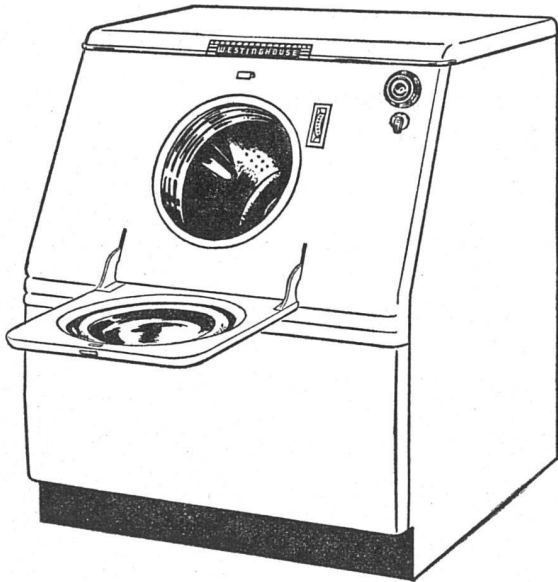
Adresse:

*Bitte ausschneiden und an die Philips AG Zürich bezw. an die Philips S.A. Genève senden*

---

Wer sicher sein will, wählt

**Westinghouse**



### Der Westinghouse Waschautomat

**... macht dem Waschtage ein Ende!**

Der Westinghouse Waschautomat besorgt Ihre ganze Hauswäsche ohne Ihr Zutun, ohne Aufsicht und ohne weitere Hilfsmaschine. Waschen, Spülen, Schwingen, der gesamte Waschprozess wird durch die Kontrolluhr gesteuert.

**... schenkt Ihnen blendend weiße Wäsche!**

Im Westinghouse Waschautomat wird Ihre Wäsche schonend, aber gründlich gewaschen. Die **schräggestellte Waschtrommel** bewirkt, daß die Wäsche während des Waschens geöffnet und gewendet wird. Wissenschaftliche Forschung hat bewiesen, daß im Westinghouse Waschautomat alle krankheitserregenden Bakterien vor Ablauf des Waschprozesses vernichtet werden.

**... arbeitet individuell!**

Die einzelnen Phasen des Waschprozesses können nach Belieben auch wiederholt, verlängert, verkürzt, übersprungen, unterbrochen und einzeln abgespielt werden. Der Westinghouse ist überdies der einzige Waschautomat mit 3 Temperaturstufen.

**... arbeitet sparsam!**

Der Westinghouse Waschautomat bietet Ihnen als weitem Vorzug den **Wassersparer**, der Ihnen gestattet, 3 verschiedene Wassermengen einzustellen.

**... ist leicht zu installieren!**

Der Westinghouse Waschautomat kann in jedem Raum **ohne Verankerung** aufgestellt werden; ein durchdachtes und bewährtes Aufhängesystem fängt jegliche Vibration auf.

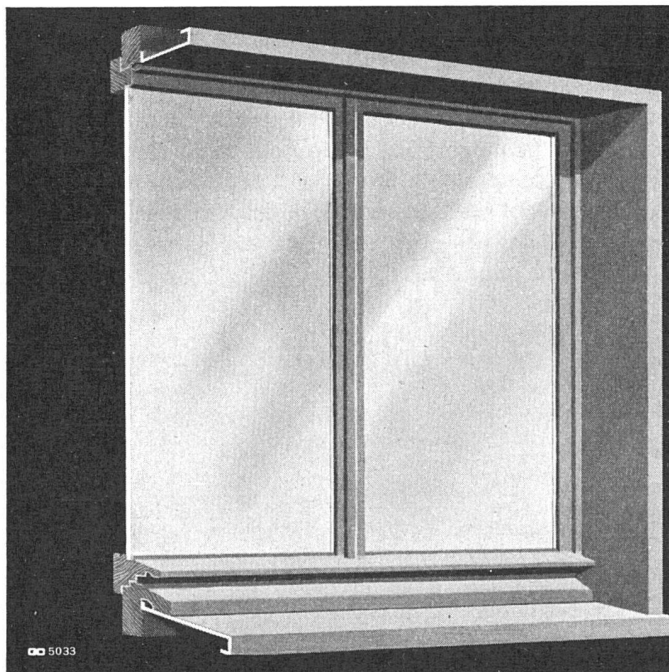
**... ist in 20 Jahren noch zeitgemäß!**

Der Westinghouse Waschautomat ist der Zeit voraus. Außerdem wird er aus erstklassigem Material mit aller erdenklichen Sorgfalt hergestellt. Dafür leisten wir Garantie: 1 Jahr gegen jegliche Material- und Konstruktionsfehler; 5 Jahre gegen jegliche Material- und Konstruktionsfehler für die hermetisch verschlossene Transmissionseinheit.

**Generalvertretung für die Schweiz: W. SCHUTZ S.A., 3, avenue Ruchonnet, Lausanne**

**BASEL:** A. Heckendorn, Totentanz 4  
**BERN:** Werner Gysi, Kirchenfeldstraße 40  
**BIEL:** Lanz & Baumann GmbH., Zentralstraße 11  
**OLTEN:** K. Schwarzer, Hauptgasse 10

**ST. GALLEN:** P. A. Züllig, Katharinengasse 8  
**WINTERTHUR:** Karl Präg & Co., Obertor 27  
**ZÜRICH:** Ferdinand Knecht AG., Pellikanstraße 37  
**GENÈVE:** Bornet S.A., 8, Rue de Rive



**STAHL—  
FENSTERZARGEN**



**GEILINGER & CO  
WINTERTHUR**

5033