

Objektyp: **Advertising**

Zeitschrift: **Das Werk : Architektur und Kunst = L'oeuvre : architecture et art**

Band (Jahr): **38 (1951)**

Heft 8: **Kirchliche Architektur und Kunst**

PDF erstellt am: **05.08.2024**

Nutzungsbedingungen

Die ETH-Bibliothek ist Anbieterin der digitalisierten Zeitschriften. Sie besitzt keine Urheberrechte an den Inhalten der Zeitschriften. Die Rechte liegen in der Regel bei den Herausgebern. Die auf der Plattform e-periodica veröffentlichten Dokumente stehen für nicht-kommerzielle Zwecke in Lehre und Forschung sowie für die private Nutzung frei zur Verfügung. Einzelne Dateien oder Ausdrucke aus diesem Angebot können zusammen mit diesen Nutzungsbedingungen und den korrekten Herkunftsbezeichnungen weitergegeben werden. Das Veröffentlichen von Bildern in Print- und Online-Publikationen ist nur mit vorheriger Genehmigung der Rechteinhaber erlaubt. Die systematische Speicherung von Teilen des elektronischen Angebots auf anderen Servern bedarf ebenfalls des schriftlichen Einverständnisses der Rechteinhaber.

Haftungsausschluss

Alle Angaben erfolgen ohne Gewähr für Vollständigkeit oder Richtigkeit. Es wird keine Haftung übernommen für Schäden durch die Verwendung von Informationen aus diesem Online-Angebot oder durch das Fehlen von Informationen. Dies gilt auch für Inhalte Dritter, die über dieses Angebot zugänglich sind.

WANNER-

Ventilationsanlagen

für

Kinos, Theater, Verwaltungsgebäude,
Spitäler, sowie für alle gewerblichen
und industriellen Bauten

Beratung und Ausführung durch:
WANNER & Co. A.-G. Maschinenfabrik HORGEN
Tel. (051) 92 47 41

HYPOTHEKARBANK IN WINTERTHUR

WINTERTHUR

Untertor 32

ZÜRICH

Paradeplatz 5

Gegründet 1865

Aktienkapital Fr. 15 000 000.-

Reserven Fr. 4 500 000.-

Hypotheken

Sparhefte

Baukredite


Einlagehefte

Darlehen

Konto-Korrente

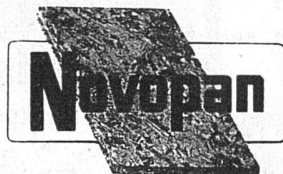
Vermögensverwaltungen

Zuverlässigkeit...



Ateliers des Charmilles S. A., Usine de Châtelaine, Genève

nicht nur des Ölbrenners,
 sondern auch des Service.
 CUENOD, das älteste und grösste
 Ölfeuerungs-Unternehmen Europas
 mit seinem ausgedehnten Kundendienst
 bietet Ihnen die grösste Sicherheit.
 Über 25 verschiedene Typen
 für Zentralheizungen
 und industrielle Zwecke.



die Qualitätsplatte für

**Bau und guten Innenausbau
 anspruchsvolle Möbelteile**

Bezugsquellen: Bei Ihrem Händler

NOVOPAN AG., KLINGNAU

Telephon (056) 5 13 35/36

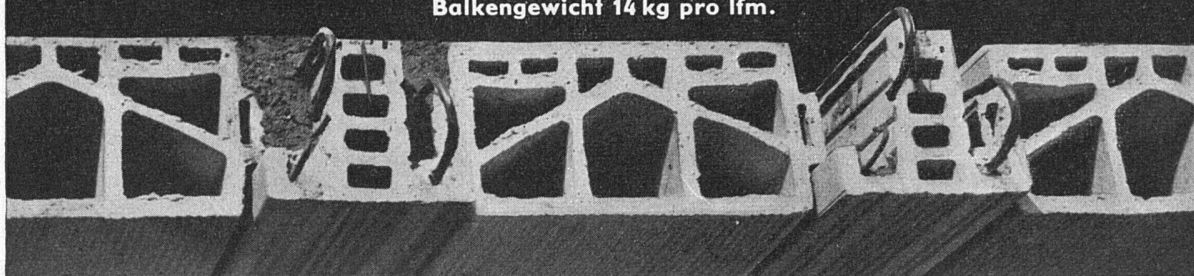
Doppel  **BALKEN
DECKE**

W. LORETZ BERN

Gutenbergstr. 7 . Tel. (031) 3 40 83

ganz aus gebrannten Tonelementen mit vorfabrizierten armierten Balken

Balkengewicht 14 kg pro lfm.



Zentralheizungsfabrik

Berchtold & Co.

Gegründet 1871

Thalwil Telephon 051/92 05 01

Euböolithwerke AG., Olten

führend in der Steinholzbranche seit 1898

Telephon (062) 5 23 35

Filialen: Bern, Murtenstraße 8, Telephon (031) 2 32 73

Zürich 2, Schulhausstr. 50, Tel. (051) 25 00 73

**Euböolith
Dermas**

Fertig begehbare Fußböden,
unifarbig oder geflammt, Aus-
führungen, fugenlos, staubfrei,
feuersicher

**Euböament
Korkguß**

Die bewährten Unterlagsbö-
den zur Aufnahme von Lino-
leum, Parkett, Gummi etc.

Pilokollan

Maschinenbefestigungsmittel -
ohne Schrauben und Bolzen

Dachpappen

Flachbedachungen u. Abdichtungen

Bausoliermaterial

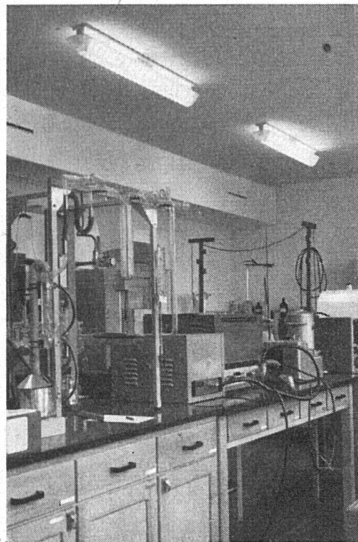
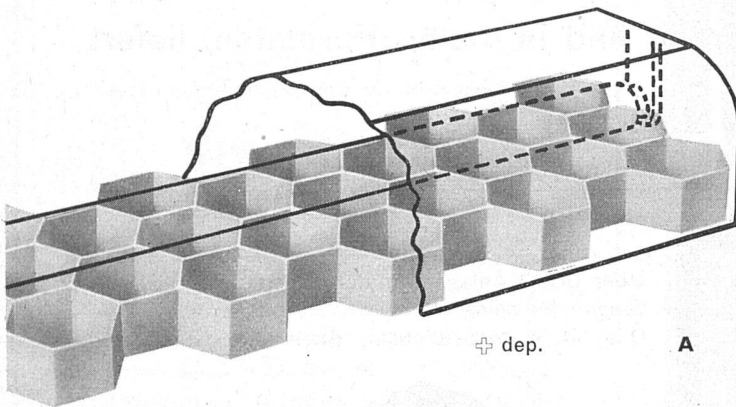
H. SÜSSMANN SÖHNE



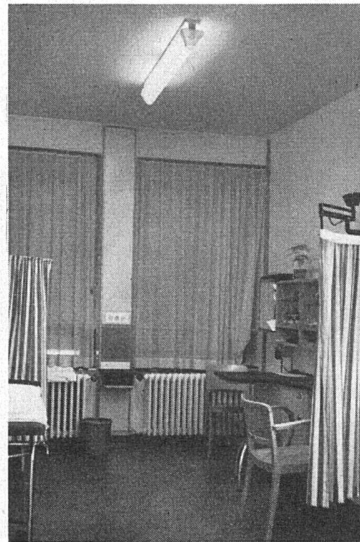
Dachpappenfabrik
ZÜRICH-AFFOLTERN

H. WEIDMANN

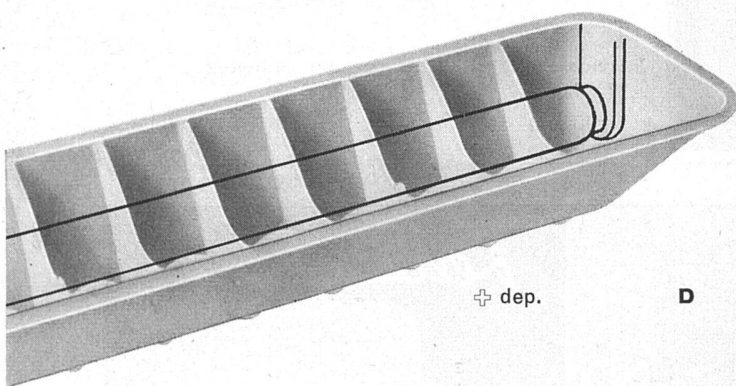
AKTIENGESELLSCHAFT RAPPERSWIL SG TEL. (055) 216 51



B



C



Unsere geschützten Überwurfblenden für Einzelröhren oder Einfachröhrenstränge sowie Raster (Bienenwabenmodell) aus durchscheinendem, lichtstreuendem Kunststoff erfüllen lichttechnisch und ästhetisch letzte Anforderungen.

Wo höchste Präzision in der Arbeit verlangt wird, sind optimale Lichtverhältnisse unerläßliche Voraussetzung.



E

Die **Lichtstärke** ist heute kein Problem mehr, dagegen fehlt es vielerorts an der **Qualität** des **Lichtes**. Aus dem neuesten Handbuch über Beleuchtung (von Prof. Robert Spieser) entnehmen wir:

Blendung als Hauptfehler wird oft nicht genügend erkannt. Unabgeschirmte Lichtquellen sind zu vermeiden – auch bei Fluoreszenzrohrleuchten.



F

LEGENDE:

- A Bienenwabenraster für mehrröhriige Leuchte
- B Laboratorium Neues Kantonsspital Zürich
- C Untersuchungszimmer Neues Kantonsspital Zürich
- D Überwurfblende für 40-Watt-Fluoreszenz-Röhre
- E Teilansicht der Betriebsdruckerei einer Großbank
- F Teilansicht der Betriebssetzerei einer Großbank

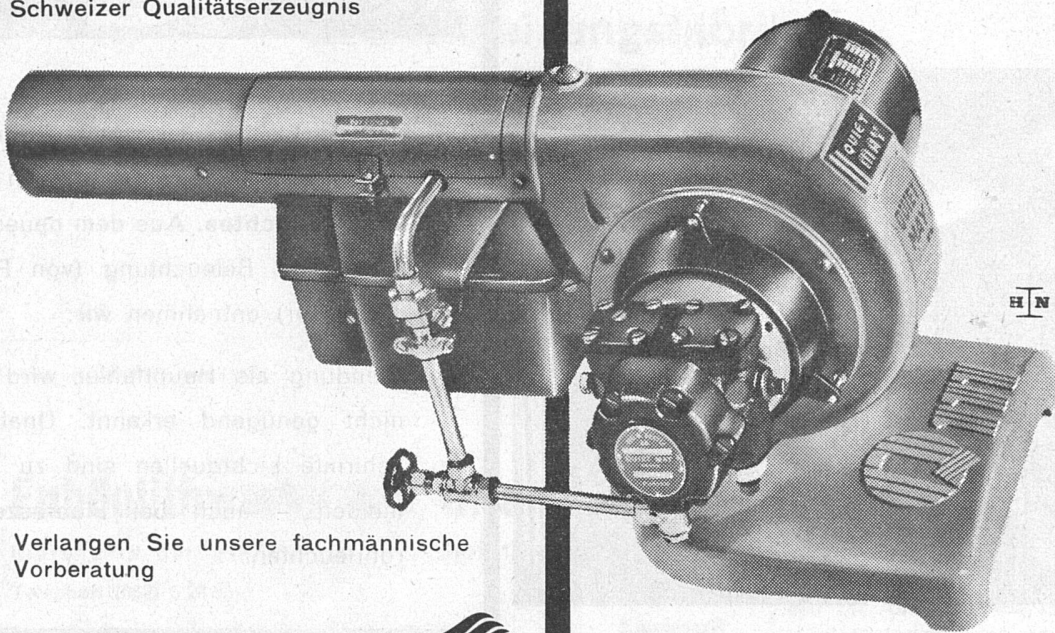
Die schönsten und besten **Klinker**

in frohen Farbtönen,
geflammt und in vielen Formaten, liefert

A.-G. Verblendsteinfabrik Lausen

QUIET MAY

Schweizer Qualitätserzeugnis

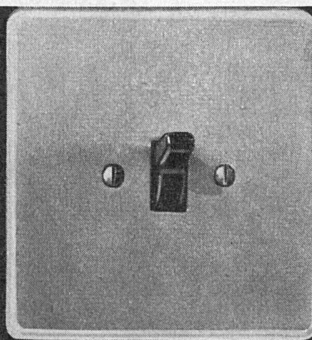
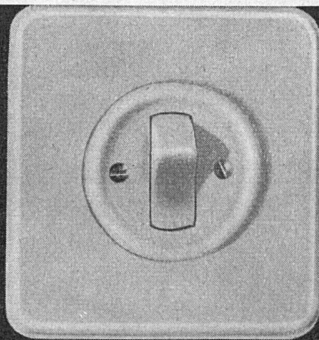


Über 8000 Anlagen in der Schweiz
zeugen für seine
Qualität, Wirtschaftlichkeit, Sicherheit

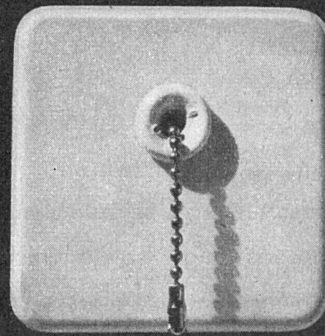
Verlangen Sie unsere fachmännische
Vorberatung

Ing. W. OERTLI A.G. 
Autom. Feuerungen
Zürich Beustweg 12 Tel. 34 1011/12/13

Service-Stellen in der ganzen Schweiz



Feller



Adolf Feller AG. Horgen

Zweck und Form sind im Feller-
Installationsmaterial in unüber-
treffener Weise vereinigt

Das Geschenk
FÜR DEN KUNSTFREUND

Im Verlag der
Buchdruckerei Winterthur AG. ist erschienen

**WINTERTHURER
KLEINMEISTER**

des 18. und frühen 19. Jahrhunderts

Die im Formate 24 × 32 cm erscheinende Publikation enthält 34 großenteils originalgroße Faksimilereproduktionen der schönsten Aquarelle und Zeichnungen von Winterthurer Künstlern des 18. und 19. Jahrhunderts. Im Mittelpunkt stehen die Werke der eigentlichen Kleinmeister JOHANN LUDWIG ABERLI, HEINRICH RIETER und JOHANN JAKOB BIEDERMANN, die vor allem in Bern tätig waren. Um sie gruppieren sich Blätter ihrer Zeitgenossen ANTON GRAFF, JOHANN ULRICH SCHELLENBERG und JOHANN RUDOLF SCHELLENBERG. Ihnen voran geht FELIX MEYER, der Begründer der neueren schweizerischen Landschaftsmalerei und Vorläufer dieser blühenden Winterthurer Malerschule des 18. Jahrhunderts, und im beginnenden 19. Jahrhundert folgen noch EMANUEL STEINER und JOHANN CASPAR WEIDENMANN. – Die mit größter Sorgfalt reproduzierten Blätter stammen aus der graphischen Sammlung des Winterthurer Kunstmuseums, das den künstlerischen Nachlaß dieser meisten Maler und Zeichner besitzt; sie werden fast durchgehend zum ersten Male publiziert. In einem einführenden Text würdigt Dr. Heinz Keller, Konservator des Winterthurer Kunstmuseums, diese Meister und ihr Schaffen.

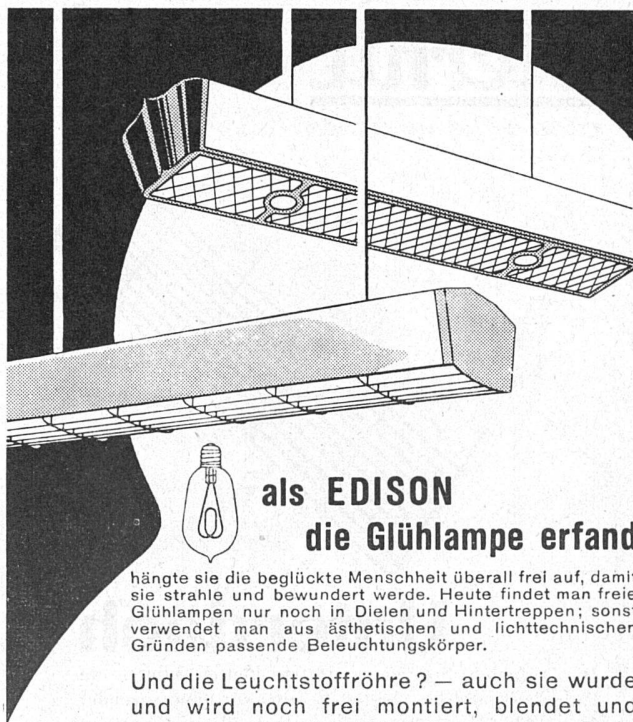
Bestellungen durch Ihre Buchhandlung oder direkt beim Verlag Buchdruckerei Winterthur AG.

BESTELLSCHEIN

Buchdruckerei Winterthur AG., Winterthur
Postfach 210

Ich bestelle hiermit ein Exemplar der «Winterthurer Kleinmeister des 18. und frühen 19. Jahrhunderts» zum Preis von Fr. 50.– + Wust und Porto.

Unterschrift und Adresse des Bestellers:



als EDISON
die Glühlampe erfand

hängte sie die beglückte Menschheit überall frei auf, damit sie strahle und bewundert werde. Heute findet man freie Glühlampen nur noch in Dielen und Hintertreppen; sonst verwendet man aus ästhetischen und lichttechnischen Gründen passende Beleuchtungskörper.

Und die Leuchtstoffröhre? – auch sie wurde und wird noch frei montiert, blendet und verschleudert ihr Licht in unnütze Richtungen. Bereits setzen sich unsere

**Beleuchtungskörper für
Leuchtstoff-Röhren**

überall durch, denn sie sind formschön, blendfrei, lenken die Strahlung dorthin, wo Sie sie brauchen und setzen somit alles

ins rechte Licht



Aluminium-Licht AG Zürich
Uraniastr. 16 Tel. (051) 237733

MD

**TRAVERS
HOCHDRUCK-STAMPF-ASPHALT-PLATTEN**

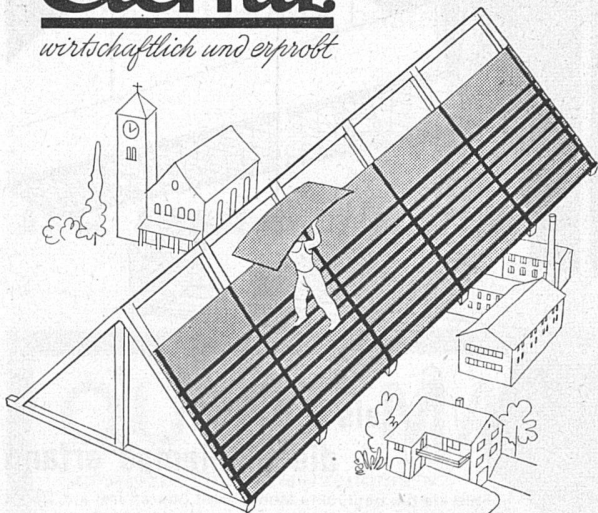


das beste Material
für
stark beanspruchte
Fabrikböden

BAUBEDARF ZÜRICH AG.
ZÜRICH

Eternit

wirtschaftlich und erprobt



Unterdach

Die auf den Sparren verlegten Platten bilden ein Unterdach, welches besten Schutz vor eindringender Nässe, Flugschnee, Staub, sowie Feuerübergriff gewährleistet. Die grossformatigen und leichten Platten gestatten eine einfache und rasche Verlegung.

ETERNIT AG NIEDERURNEN TEL. (058) 41555



DREIKÖNIGSKIRCHE ZÜRICH
TÜRRELIEF DES TABERNAKELS. ENTW. UND AUSF. WILLI BUCK

DIE WERKSTÄTTE FÜR IHRE INDIVIDUELLEN ANSPRÜCHE
KIRCHLICHE UND PROFANE GOLDSCHMIEDEKUNST.
FÜR INNENAUSBAU: KUNSTHANDWERKLICHE GITTER -
BELEUCHTUNGSKÖRPER UND BESCHLÄGE



EDELMETALL WERKSTÄTTE
WILLI BUCK, WILSTG.

OB. BAHNHOFSTR. 34, TEL. (073) 6 12 55 - PRIVAT 6 16 55

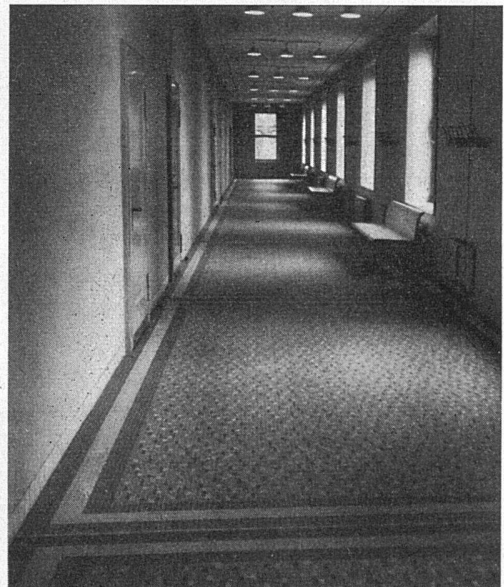
Mehr und
besseres Licht
durch 
Fluoreszenzleuchten



Verkaufsprogramm:

Deckenleuchten mit und ohne Glas
Eckleuchten mit und ohne Glas
Freistrahler
Breitstrahler
Normalstrahler
Schragstrahler
Tropfwassergeschützte Leuchten
Einbauleuchten
Vorschaltgeräte
Fluoreszenzröhren
Röhrenhalter
Starterhalter
Starter

REMY **A** RMBRUSTER BASEL 1



Weibliche Berufsschule Winterthur Stiftnosk-Beläge

Wand- und Bodenplatten-Beläge
Baumaterialien

Werner-Graf & Co. AG., Winterthur

Wartstraße 48 Telephone (052) 2 13 13 Gegründet 1870

TEPPICHE LINOLEUM

- umfassende Auswahl
- unverbindliche Beratung
- interessante Preise

Mit Fachfragen ins Vertrauenshaus



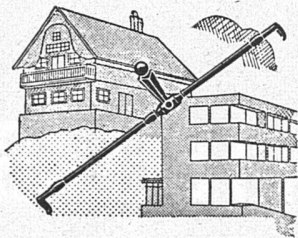
Basel Telephon (061) 2 48 71
vis-à-vis Stadttheater
Zürich Talacker 24, Tel. (051) 23 77 86

GLANZ Eternit Platten

*Der schöne
Wandbelag*

Leicht zu verlegen,
hygienisch und sauber,
hitzebeständig, wasserfest,
vorteilhaft.

GLANZ-ETERNIT AG. NIEDERURNEN TEL. (058) 4 16 71



USM

Espagnoletten verbilligen das Bauen

Sie schließen auch bei starker
Beanspruchung einwandfrei

Baubeschlägefabrik und Metallbau

U. Schärers Söhne, Münsingen

Telephon (031) 8 10 37

Flexalum

JALOUSIEN


Tageslicht
ohne Blendung

Sonnenlicht
ohne Hitze

KARL WILHELM

Zeltweg 74a Tel. (051) 24 70 77

ZÜRICH 7



Betonbeläge

**in verschiedenen Farben
für Keller, Höfe, Garagen etc.**

„NOVAFALT“-ASFALTBELÄGE
in farbiger Ausführung



WALO BERTSCHINGER A-G
Bauunternehmung Zürich