

**Zeitschrift:** Das Werk : Architektur und Kunst = L'oeuvre : architecture et art  
**Band:** 38 (1951)  
**Heft:** 10: Stadtbauprobleme

**Artikel:** Kirchen, Schulhäuser, Siedlungen von BSA-Architekten in Zürich  
**Autor:** [s.n.]  
**DOI:** <https://doi.org/10.5169/seals-82094>

### **Nutzungsbedingungen**

Die ETH-Bibliothek ist die Anbieterin der digitalisierten Zeitschriften. Sie besitzt keine Urheberrechte an den Zeitschriften und ist nicht verantwortlich für deren Inhalte. Die Rechte liegen in der Regel bei den Herausgebern beziehungsweise den externen Rechteinhabern. [Siehe Rechtliche Hinweise.](#)

### **Conditions d'utilisation**

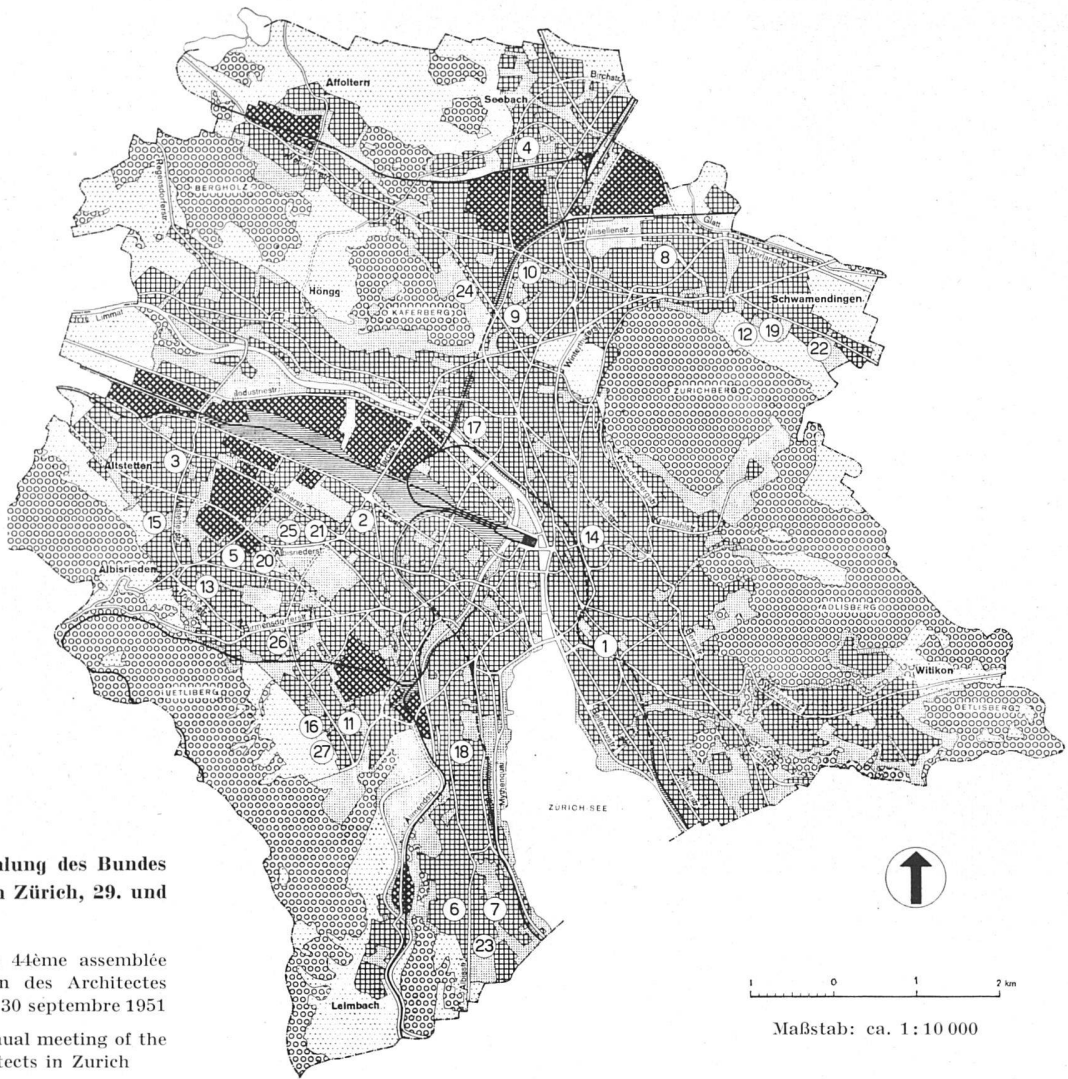
L'ETH Library est le fournisseur des revues numérisées. Elle ne détient aucun droit d'auteur sur les revues et n'est pas responsable de leur contenu. En règle générale, les droits sont détenus par les éditeurs ou les détenteurs de droits externes. [Voir Informations légales.](#)

### **Terms of use**

The ETH Library is the provider of the digitised journals. It does not own any copyrights to the journals and is not responsible for their content. The rights usually lie with the publishers or the external rights holders. [See Legal notice.](#)

**Download PDF:** 23.11.2024

**ETH-Bibliothek Zürich, E-Periodica, <https://www.e-periodica.ch>**



**Zur 44. Generalversammlung des Bundes Schweizer Architekten in Zürich, 29. und 30. September 1951**

Publié à l'occasion de la 44ème assemblée générale de la Fédération des Architectes Suisses à Zurich, le 29 et 30 septembre 1951

Published for the 44th annual meeting of the Federation of Swiss Architects in Zurich

**Neuere Kirchen, Schulhäuser, Siedlungen von BSA-Architekten in Zürich**

Eglises, écoles et colonies récentes à Zurich projetées par des architectes de la FAS

Recent churches, schools and settlements in Zurich designed by members of the Federation of Swiss Architects

**Kirchen**

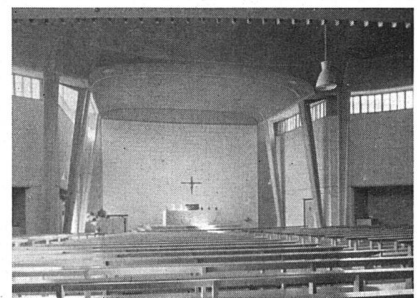
Eglises | Churches

1



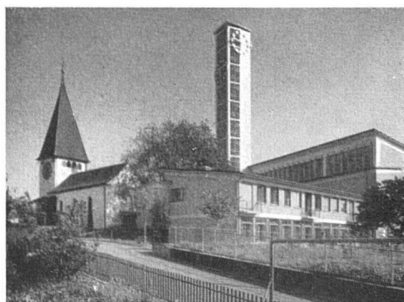
First Church of Christ Scientist, Kreuzstrasse, 1938/39. Prof. Dr. h. c. H. Hofmann und A. Kellermüller, Arch. BSA, Zürich und Winterthur

2



Katholische Felix-und-Regula-Kirche an der Hardstrasse, 1949/51. Fritz Metzger, Arch. BSA

3



Reformierte Kirche in Allstetten-Zürich, 1942. W. M. Moser, Arch. BSA

4



Protestantische Markus-Kirche, Zürich-Seebach, 1948. A. H. Steiner, Arch. BSA, Stadtbaumeister

5

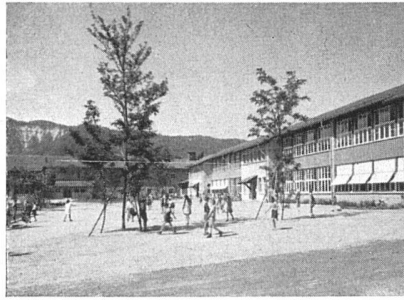


Reformierte Kirche an der Ginsterstrasse, Zürich-Albisrieden, 1951. Hans von Meyenburg, Arch. BSA

## Schulen

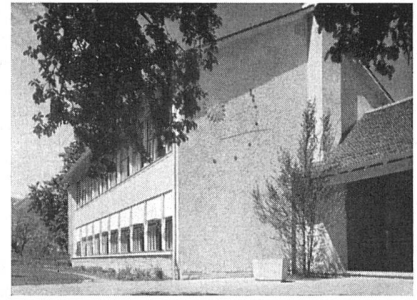
Ecoles / Schools

6



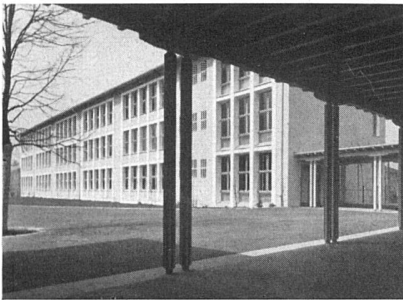
Primarschulhaus Entlisberg, Zürich-Wollishofen, Balberstraße 71, 1946/47. Kräher, Boßhardt BSA, und Forrer, Architekten SIA, Winterthur

7



Schulpavillon Egg, Zürich-Wollishofen, Eggweg, 1945/46. Prof. Dr. William Dunkel, Arch. BSA

8



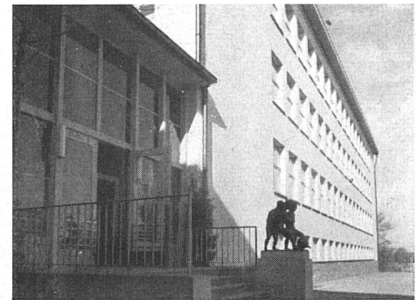
Primarschulhaus Saatten II, Tramstraße 208, 1948/50. Walter Niehus, Arch. BSA

9



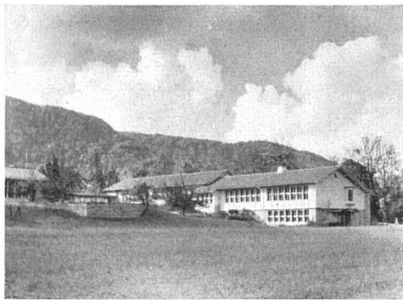
Primarschulhaus Allenmoos, Schürbungert 17, 1947/49. Jakob Padrutt, Arch. BSA

10



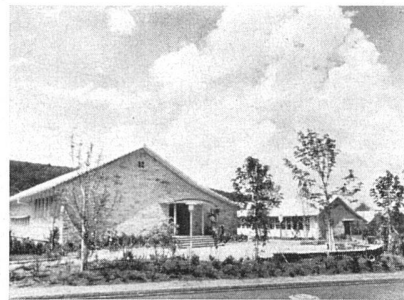
Schulhaus Gubel B, Zürich-Oerlikon, Regenbergstraße 153, 1932/33. Karl Scheer, Arch. BSA

11



Kleinschulhaus an der Bachtobelstraße 105, 1946/47. A. H. Steiner, Arch. BSA, Stadtbaumeister

12



Pavillonschule an der Probsteistraße 16, Zürich-Schwamendingen, 1945/46. A. H. Steiner, Arch. BSA, Stadtbaumeister

13



Schulhaus Triemli C, Triemlistraße 45, Zürich-Albisrieden, 1944/45. E. und B. Witschi, Arch. BSA

14



Erweiterungsbau des Physikalischen Institutes der ETH, Zürich, Gloriastraße, 1950. L. Boeckler und F. Metzger, Arch. BSA

15



Kindergarten in der Siedlung der Baugenossenschaft Halde am Wickenweg, Zürich-Allstetten, 1946/47. Robert Landolt, Arch. BSA

16



Kindergarten in der Siedlung Im Roßweidli, 1944. Robert Winkler, Arch. BSA

## Siedlungen

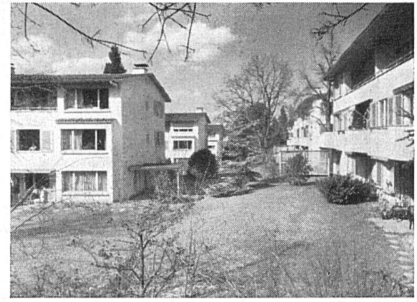
Colonies / Settlements

17



Überbauung an der Wasserwerk-Imfeldstraße, Baugenossenschaft des eidgenössischen Personals, 1944/47. Aeschlimann und Baumgartner, Arch. BSA

18



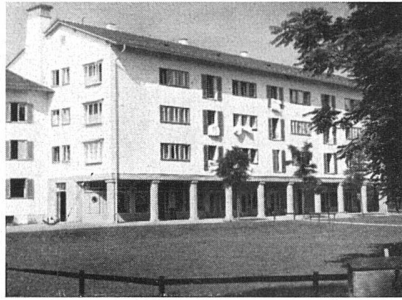
Siedlung Engenpark, Zürich 2, zwischen Scheidegg- und Kurfürstenstraße, 1942/43. Prof. Dr. William Dunkel, Arch. BSA

19



Wohnkolonie Eigenheime am Stettbach, Zürich-Schwamendingen, 1945/46. G. P. Dubois und J. Eschenmoser, Arch. BSA

20



Wohn- und Ladenbauten am Hubertusplatz, 1945/46. C.D. Furrer, Arch. BSA, und W. Herzig, Arch.

21



Städtische Wohnkolonie Heiligfeld II, Badenerstraße 387-401, 1949/50. A. Gradmann, Arch. BSA, und A. Mürset, Arch. SIA

22



Wohnsiedlung «Sunnige Hof», Zürich-Schwamendingen, 1943. K. Kündig, Arch. BSA

23



Mittelstandswohnungen an der Widmerstraße, Zürich-Wollishofen, 1948. Willy Roth, Arch. BSA

24



Siedlungsgenossenschaft «Sunnige Hof», Siedlung Wehtalerstraße, 1944. Josef Schütz, Arch. BSA, und Hans Walter Hauser, Arch. SIA

25



Städtische Wohnkolonie Heiligfeld II, Albrieder-Brahms-Ämterstraße, Atelierbauten und Kindergarten, 1949. Josef Schütz, Arch. BSA, und A. Mürset, Arch. SIA

26



Familienheimgenossenschaft FGZ, Siedlung Schweigmatt 15. Etappe, 1948/49. F. Sommerfeld, Arch. BSA

27



Siedlung Im Roßweidli, 1943. A. Mürset, Arch. SIA, A. und H. Oeschger, Arch. BSA, und Robert Winkler, Arch. BSA

