

Objektyp: **Advertising**

Zeitschrift: **Das Werk : Architektur und Kunst = L'oeuvre : architecture et art**

Band (Jahr): **39 (1952)**

Heft 4: **Freistehende und zusammengebaute Wohnhäuser**

PDF erstellt am: **13.09.2024**

Nutzungsbedingungen

Die ETH-Bibliothek ist Anbieterin der digitalisierten Zeitschriften. Sie besitzt keine Urheberrechte an den Inhalten der Zeitschriften. Die Rechte liegen in der Regel bei den Herausgebern. Die auf der Plattform e-periodica veröffentlichten Dokumente stehen für nicht-kommerzielle Zwecke in Lehre und Forschung sowie für die private Nutzung frei zur Verfügung. Einzelne Dateien oder Ausdrucke aus diesem Angebot können zusammen mit diesen Nutzungsbedingungen und den korrekten Herkunftsbezeichnungen weitergegeben werden. Das Veröffentlichen von Bildern in Print- und Online-Publikationen ist nur mit vorheriger Genehmigung der Rechteinhaber erlaubt. Die systematische Speicherung von Teilen des elektronischen Angebots auf anderen Servern bedarf ebenfalls des schriftlichen Einverständnisses der Rechteinhaber.

Haftungsausschluss

Alle Angaben erfolgen ohne Gewähr für Vollständigkeit oder Richtigkeit. Es wird keine Haftung übernommen für Schäden durch die Verwendung von Informationen aus diesem Online-Angebot oder durch das Fehlen von Informationen. Dies gilt auch für Inhalte Dritter, die über dieses Angebot zugänglich sind.

Ausstellungen

Basel	Kunsthalle Galerie Bettie Thommen Galerie Joos Hutter	Ikonen Marguerite Ammann W. Heuberger	4. April – 18. Mai 5. April – 5. Mai 29. März – 26. April
Bern	Kunstmuseum Kunsthalle Gewerbemuseum Schulwarte Galerie Marbach	Die schönsten Radierungen von Rembrandt Fernand Léger Landwirtschaftliches Bildungswesen Bild und Buch im Leben des arbeitenden Menschen Francis Picabia – Christine Boumeester – Henri Goetz Stanley Brandon Kears	20. Januar – 20. April 10. April – 25. Mai 22. März – 26. April 16. April – Mai 26. März – 25. April 26. März – 18. April
Genève	Musée Rath Musée d'Art et d'Histoire Galerie Motte	Hans Ulrich Saas – Willy Suter – Peter Siebold XX ^e exposition de la Société suisse des femmes peintres, sculpteurs et décorateurs Suzanne Taurte	5 avril – 27 avril 15 mars – 27 avril 3 avril – 28 avril
Grenchen	Bildergilde	Jauslin – Schindler – Schwarz	12. April – 27. April
Küsnacht	Kunststube Maria Benedetti	5 Maler und 3 Bildhauer	8. März – 17. April
Lausanne	Galerie de la Paix Galerie «La vieille Fontaine»	Alfred Cini Edouard Henriod Hans Fischer	22 mars – 18 avril 19 avril – 2 mai 22 mars – 24 avril
Otten	Neues Museum	Karl Moor	6. April – 27. April
Schaffhausen	Museum Allerheiligen	Fritz Zbinden – Heini Waser	9. März – 20. April
Sion	Musée de la Majorie	Albert Chavaz	5 avril – 4 mai
Solothurn	Museum	Hans Berger	19. April – 8. Juni
Thun	Thunerhof	Jan Schutter	20. April – 18. Mai
Winterthur	Kunstmuseum	Léolo Fiaux – Nanette Genoud – Jean Clerc	8. März – 20. April
Zürich	Kunsthaus Graphische Sammlung ETH Kunstgewerbemuseum Helmhaus Pestalozzianum Städt. Kunstkammer «Zum Strauhof» Buchhandlung Bodmer Galerie 16 Orell Füssli Kunstsalon Wolfsberg	Ernst Ludwig Kirchner Pierre Bonnard – Edouard Vuillard Modegraphik aus fünf Jahrhunderten Von Dürer bis heute Der werkfreudige Lehrer Jugendbücher aus 19 Staaten Japanische Kinderzeichnungen Vreny Wollweber Karl Flury Alfred Manessier Stanley Brandon Kears Otto Abt Trudy Egender-Wintsch Adrien Holy – Knecht	29. März – 4. Mai 23. Februar – 27. April 19. April – 18. Mai 22. März – 30. April 29. März – Ende Mai 29. März – Ende Mai 29. März – Ende Mai 29. März – 19. April 26. März – 26. April 29. März – 18. April 8. April – 8. Mai 22. März – 19. April 26. April – 28. Mai 3. April – 3. Mai
Zürich	Schweizer Baumuster-Centrale SBC, Talstraße 9, Börsenblock	Ständige Baumaterial- u. Baumuster-Ausstellung	ständig, Eintritt frei 8.30 – 12.30 und 13.30 – 18.30 Samstag bis 17.00

F. BENDER / ZÜRICH

OBERDORFSTRASSE 9 UND 10 / TELEPHON 343650



Feine Beschläge

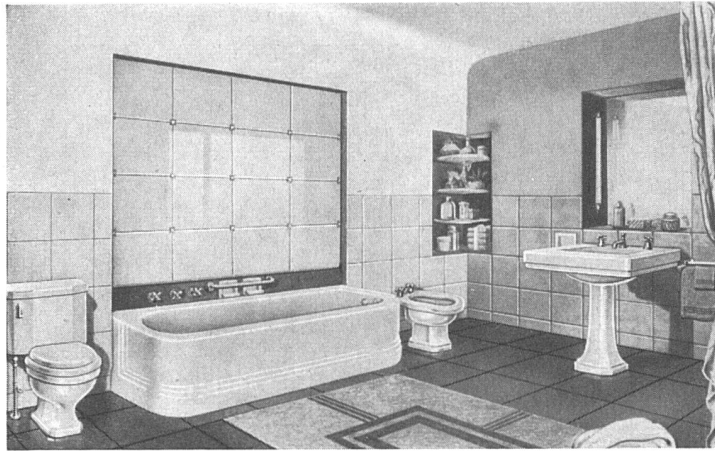
BESICHTIGEN SIE MEINE AUSSTELLUNG IN DER BAUMUSTER-CENTRALE ZÜRICH

FARBIGE "Standard" SANITÄRE APPARATE

Außer in Weiß sind die „Standard“ Sanitären Apparate auch in den Farben

Meergrün Taubenblau
Isabellengelb Corallin

lieferbar. Dies ermöglicht die Gestaltung des Badezimmers nach Ihrem persönlichen Geschmack. Ihr Bad wird dadurch mehr als nur der Raum, in dem Sie äußerlich den Staub des Alltags abwaschen. Es bringt Ihnen auch innerliche Frische. Verlangen Sie von Ihrer Installationsfirma als Variante einen Kostenvoranschlag für ein farbiges Badezimmer. „Standard“-Porzellan ist der Begriff für hervorragende Qualität: hohe Bruchsicherheit, Haarrißfreiheit und weitgehende Säurebeständigkeit.



Lieferbar durch die Mitglieder des Schweizerischen Großhandelsverbandes der sanitären Branche

IDEAL-Standard
AG
Dulliken - Briefadresse: Olten 1, Postfach

FÜR DEN GEPFLEGTEN HAUSHALT

Orient-Teppiche
Maschinen-Teppiche
Spann-Teppiche
Läufer
Bett-Umrandungen

sowie alle neuzeitlichen Bodenbeläge, wie
Linoleum
Gummi
Korkplatten
AT-Platten



ZÜRICH
beim Central Tel. 051/26 46 80

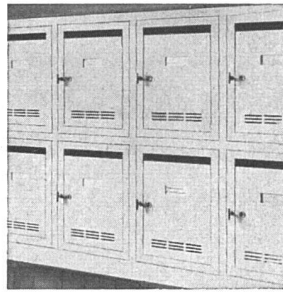
BERN
Bubenbergrplatz 10 Tel. 031/ 23311

MEYER-MÜLLER

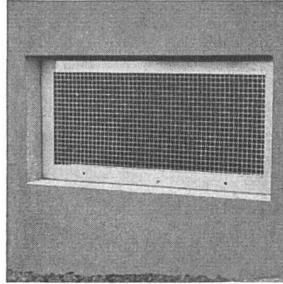
norm

Bauteile

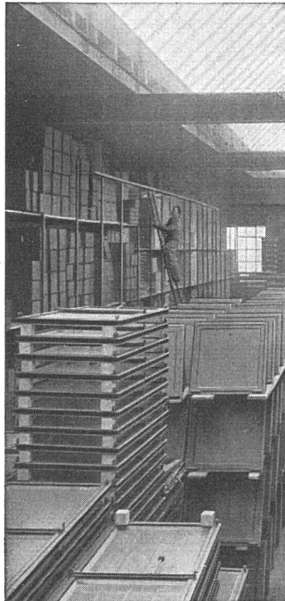
gesetzlich geschützt



norm Brief- und Milchkasten



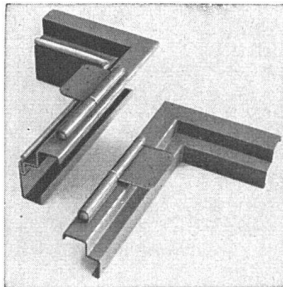
norm Kellerfenster



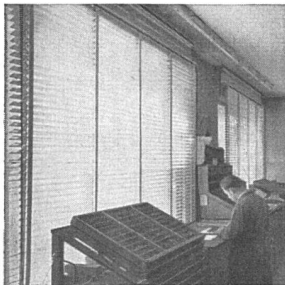
norm Bauteile am Lager

Ab Lager lieferbar

Brief- und Milchkasten
Kellerfenster und -Türen
Kohleneinwürfe
Ventilationseinsätze
Stab- und Gitterroste
Schuhkratzeisen
Teppichrahmen
Waschhängeanlagen
Teppichklopfische
Kleiderschränke



norm Türzargen



Sunway-norm Lamellenstoren

Liefertermin auf Anfrage

Garagetore
Klapptreppen
Zählerschrank-Türen
Sunway-norm Lamellenstoren
Tür- und Fensterzargen
Fensterbänke
Rolladenkasten

Emil Maurer

Metalbau AG

Metalbau AG. Zürich
Anemonenstr. 40

Tel. 051/52 13 00

Honegger-Lavater



Seit Jahrhunderten ist das Ballspiel unter den Kindern eine beliebte Tradition. Blitzschnell müssen die Augen den hopsenden oder fliegenden Kugeln folgen können. Denken Sie daran, wenn Sie ein Kinderzimmer einrichten: zweckmäßige, formschöne und stilgerechte Beleuchtungskörper schonen die Augen Ihrer Kinder und heben das Wohlgefühl.

Wenn Sie BAG-Leuchten zum Träger der Lichtquellen bestimmen, dann wählen Sie zweckmäßig gebaute und zugleich formschöne Beleuchtungskörper.

Zweckmäßigkeit verbürgt blendungsfreies gut verteiltes Licht bei größtmöglicher Lichtausbeute; Formschönheit, Schmuck der gut beleuchteten Räume.

Sachliche und neutrale Beratung durch unsere Spezialisten für Heim- und Industriebeleuchtung.

B. A. G. Bronzwarenfabrik A. G. Turgi
Fabrik und Bureaux Turgi, (056) 3 11 11

Verkauf durch

Musterlager Zürich, Stampfenbachstraße 15

(051) 24 26 88

sowie sämtliche Fachgeschäfte

B. A. G.

T U R G I