

Objektyp: **Advertising**

Zeitschrift: **Das Werk : Architektur und Kunst = L'oeuvre : architecture et art**

Band (Jahr): **39 (1952)**

Heft 5: **Geschäftshäuser**

PDF erstellt am: **12.07.2024**

Nutzungsbedingungen

Die ETH-Bibliothek ist Anbieterin der digitalisierten Zeitschriften. Sie besitzt keine Urheberrechte an den Inhalten der Zeitschriften. Die Rechte liegen in der Regel bei den Herausgebern. Die auf der Plattform e-periodica veröffentlichten Dokumente stehen für nicht-kommerzielle Zwecke in Lehre und Forschung sowie für die private Nutzung frei zur Verfügung. Einzelne Dateien oder Ausdrucke aus diesem Angebot können zusammen mit diesen Nutzungsbedingungen und den korrekten Herkunftsbezeichnungen weitergegeben werden. Das Veröffentlichen von Bildern in Print- und Online-Publikationen ist nur mit vorheriger Genehmigung der Rechteinhaber erlaubt. Die systematische Speicherung von Teilen des elektronischen Angebots auf anderen Servern bedarf ebenfalls des schriftlichen Einverständnisses der Rechteinhaber.

Haftungsausschluss

Alle Angaben erfolgen ohne Gewähr für Vollständigkeit oder Richtigkeit. Es wird keine Haftung übernommen für Schäden durch die Verwendung von Informationen aus diesem Online-Angebot oder durch das Fehlen von Informationen. Dies gilt auch für Inhalte Dritter, die über dieses Angebot zugänglich sind.

Dilatit

-Korksteinplatten

sind ein überragendes Isoliermittel
für Kühlanlagen und im Hochbau!

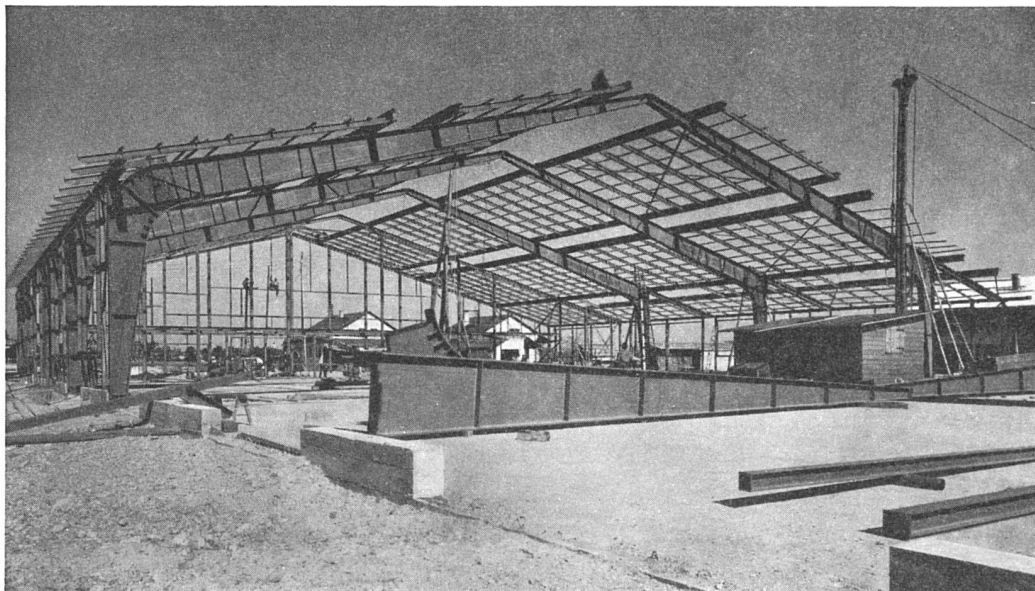
Wanner & Co. A-G., Horgen

Dilatit-Korksteinfabrik

Bernhard Meyer, dipl. Ing. ETH, Solothurn

vormals Albert Meyer

Eisenbau und Schlosserei Patriotenweg 8 – Telephon (065) 2 35 89



Eisenkonstruktionen

Eigenes Ingenieurbureau – Projekte und statische Berechnungen – Eigene Entwürfe

Schaufenster-Anlagen, Metalltüren in Stahl, Bronze, Messing und Weißmetall – Schmiedeiserne Fenster mit Spezialprofil für Einfach- und Doppelverglasung – Geländer, Treppen, Gitter, Veranden, Marquisen und Sonnenstoren

Beleuchtung — Blendung — Lichtqualität

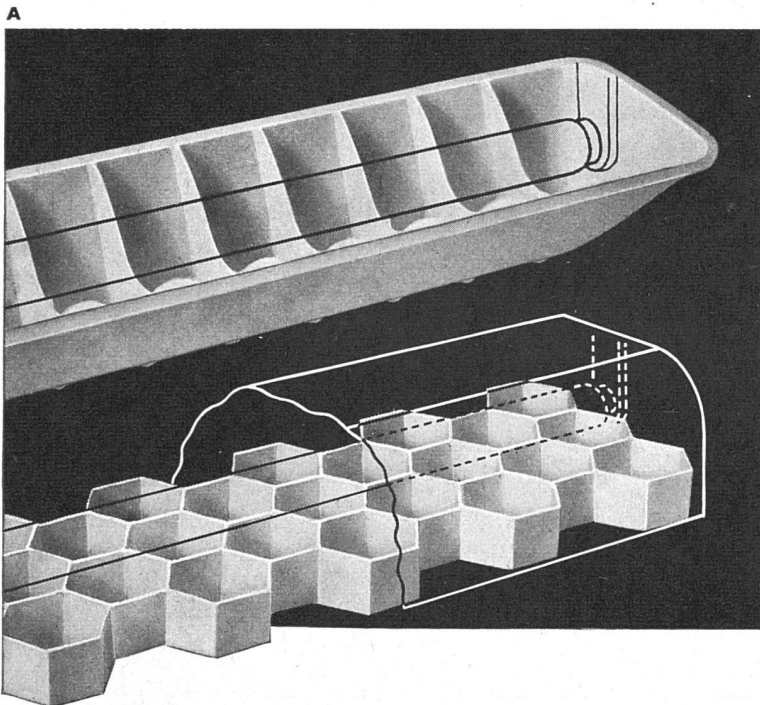
Beleuchtung: Durch die Einführung der Fluoreszenzröhren wurden die Luxwerte der Beleuchtungsanlagen namhaft erhöht. Gleichzeitig stellt sich durch

Blendung überall dort ein Nachteil ein, wo nicht durch geeignete Vorrichtungen die

Lichtqualität, d. h. die Leuchtdichte auf den dem Auge angenehmen und erträglichen Stilb-Wert (stilb = N. Kerzenhelligkeit pro cm²; in den USA 0,14 stilb; in Europa 0,3 stilb normiert) einreguliert wird.

Unsere auf Grund wissenschaftlicher Messungen konstruierten V-Blenden und W-Raster erfüllen diese Forderung vollauf.

Verlangen Sie unseren Prospekt und Vorschläge.



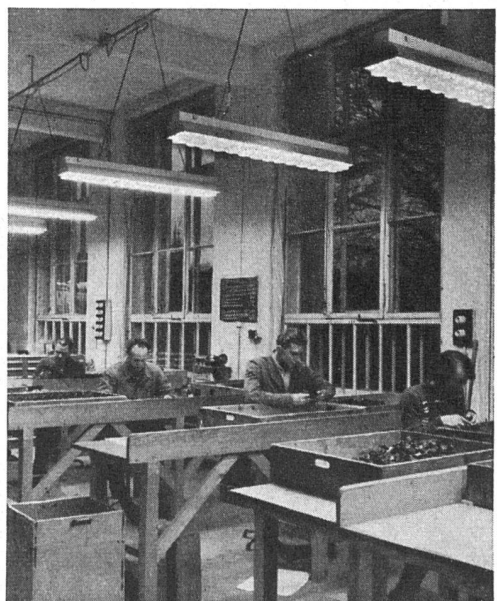
B



C



D



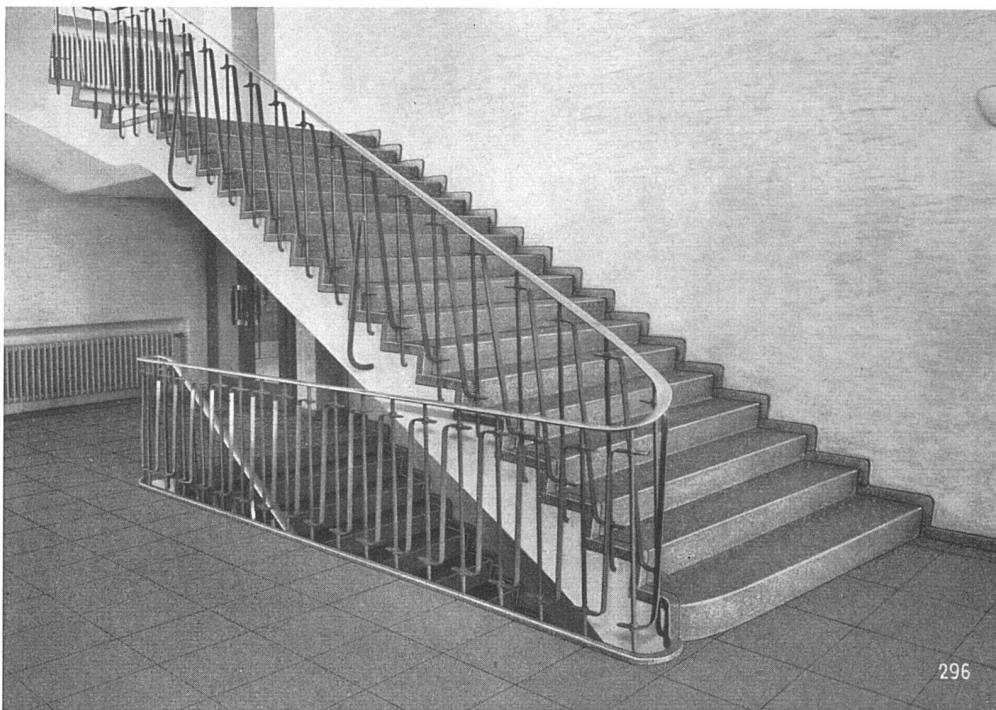
E

- LEGENDE: A V-Blende zu Röhrenleuchten
 B W-Raster zu Reflektoren und Rasterleuchten
 C Fabrikbeleuchtung mit A in Strängen
 D Kochschul-Beleuchtung mit A in Strängen
 E Fabrikkontroll-Beleuchtung mit B an Reflektoren

H. WEIDMANN

AKTIENGESELLSCHAFT RAPPERSWIL SG TEL. (055) 21651

I



Elektrizitätswerk Zürich
Verwaltungsgebäude 1948

Treppe und Beläge in
Basaltolit, gleitfest ge-
raut, Stufen mit Auf-
bordungen an der Licht-
schlitz-Seite

Fassaden-
Verkleidungen
Treppenanlagen
Bodenbeläge
in Basaltolit
Betonfenster



Spezialbeton AG. Staad (St. Gallen) Kunststeinwerke Tel. (071) 4 19 34 / 35

SULZER

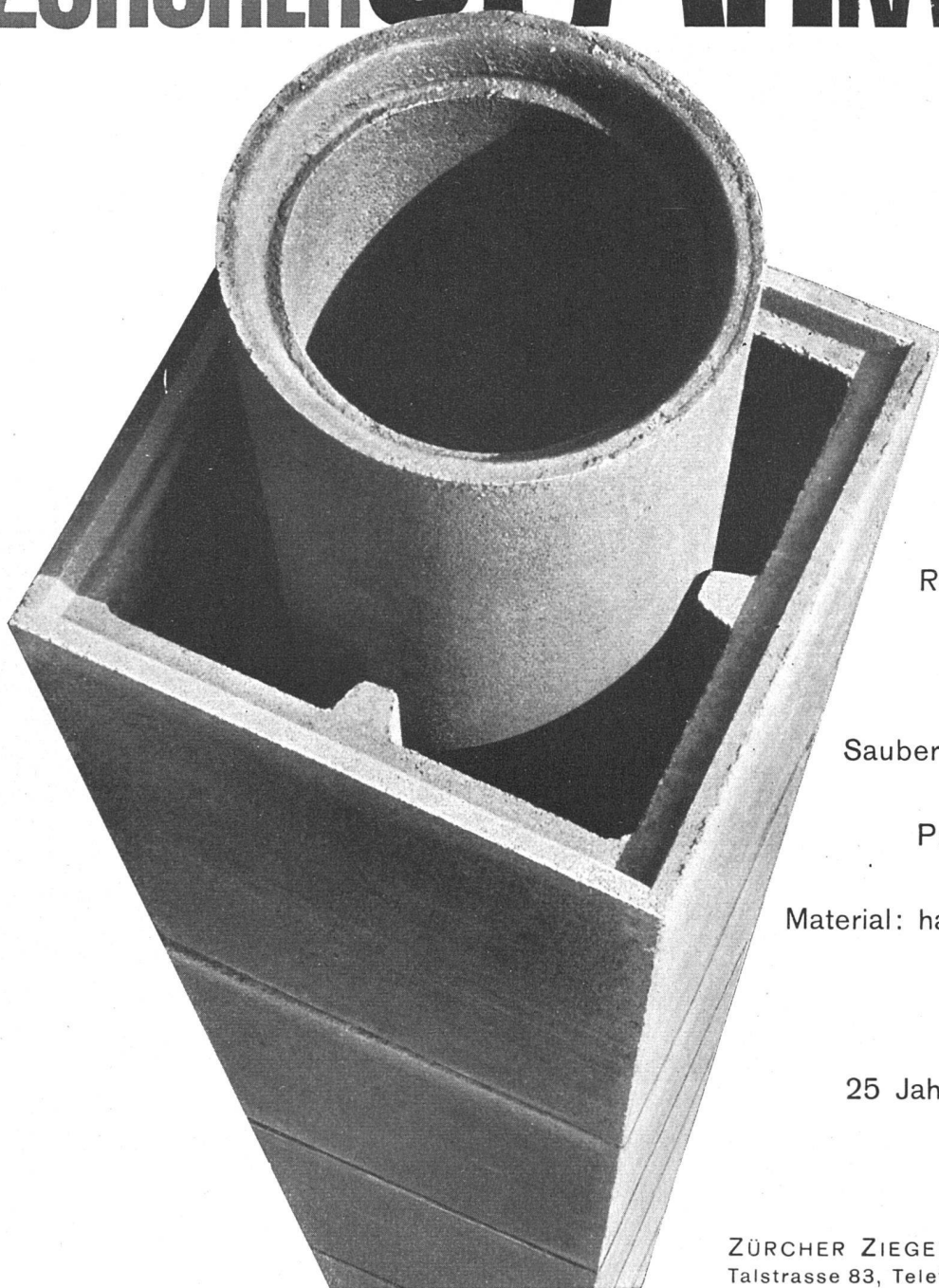
Wärme- und Lüftungstechnische Anlagen

Filialen in: Aarau, Bern, Biel, Chur, Lausanne,
Lugano, Luzern, Neuchâtel, Schaff-
hausen, Solothurn, St. Gallen, Zürich,
Basel (AG. Stehle und Gutknecht)

GEBRÜDER SULZER, AKTIENGESELLSCHAFT, ABT. HEIZUNG UND LÜFTUNG, WINTERTHUR

62382

ZÜRCHER SPAR KAMIN



Rasch versetzt

Zweiteilig

Saubere Innenfläche

Präzise Muffen

Material: hartgebrannter

Ziegelschrot

25 Jahre Erfahrung

ZÜRCHER ZIEGELEIEN ZÜRICH
Talstrasse 83, Telefon (051) 23 87 00

METALL TÜREN

Dreh-, Pendel- und Windfangtüren, in Stahl, Weissmetall, Bronze, Anticorodal, in modernen Spezialprofilen. Besonders gediegene und dauerhafte Ausführungen, umfassende Erfahrung. Fenster-, Tür- und Schrankzargen für alle Zwecke. Bitte fragen Sie uns an.

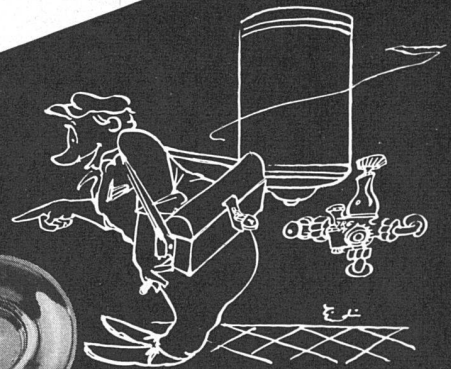
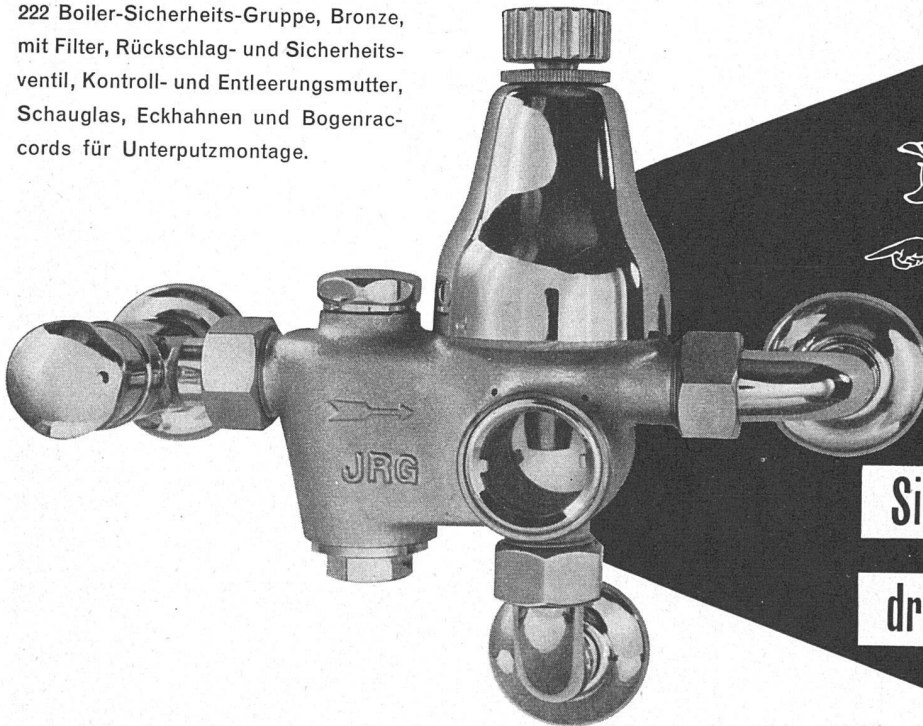
GAUGER

GAUGER & CO. A.G., ZÜRICH / TEL. 261755



MD

222 Boiler-Sicherheits-Gruppe, Bronze, mit Filter, Rückschlag- und Sicherheitsventil, Kontroll- und Entleerungsmutter, Schauglas, Eckhahnen und Bogenracords für Unterputzmontage.



Sicherheit alle Zeit

drum seit je... JRG

J+R Gunzenhauser Armaturenfabrik Sissach



Das Talent erweist sich

am deutlichsten, wenn es alle Voraussetzungen zu voller Entfaltung hat. In der Malerei helfen dazu die Farbstifte

KOH-I-NOOR POLYCOLOR

mit 60 Farbtönen, die wegweisend eine neue Technik der graphischen Darstellung – die flüchtige Pastellzeichnung – ermöglichen haben.

BEZUGSQUELLE: POPYRIA AG.,
RAUTISTRASSE 11, ZÜRICH

LIGNA AG.

ABT. KOH-I-NOOR L. & C. HARDTMUTH
PRAHA - TSCHECHOSLOWAKEI



BASLER KORK

Das bewährteste Isoliermaterial

- PLATTEN** Bauplatten, Dachplatten, Preßkorkplatten, gerillte Platten, Falzplatten, Streifen
- SCHALEN** Warmwasser-, Kaltwasser-, Soleschalen
- SCHROT** Natur- und expandierter Schrot

GESELLSCHAFT FÜR KORKINDUSTRIE BASEL

Telephon (061) 4 15 95/4 64 80

kein
high pressure
Verkäufer

überfällt Sie, wenn Sie in einer Beleuchtungsfrage uns um Rat fragen. Ruhig und sachlich arbeiten sich unsere Lichttechniker in Ihre Probleme ein, und so sie etwas zücken, ist es gewiss viel eher ein Luxmeter oder lichttechnische Tabellen, um Ihnen Aufschluss zu geben, als den Bestellblock.

Unser Kundenservice

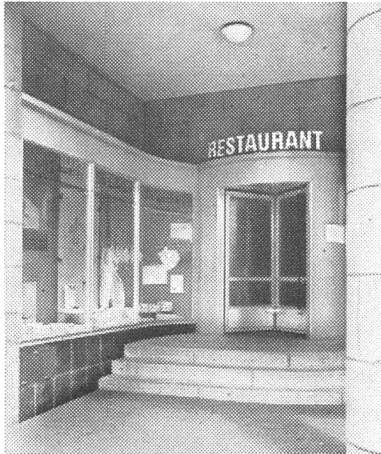
ist umfassend, einzig dastehend, aber kostenlos: die Preise unserer Beleuchtungskörper sind überall gleich günstig. Nicht nur Büros, Arbeitsräume, Maschinenäle, Fabrikanlagen, Ausstellungen, repräsentative Hallen, Kirchen, kommunale Bauten, Strassen und Sportplätze, sondern auch unsern Kundenservice rücken wir somit einmal

ins rechte Licht



Aluminium-Licht AG Zürich
Uraniatr. 16 Tel. (051) 237733

MD



H. WOLFERMANN-NÄGELI / Eisen- und Metallbau

MÜRTSCHENSTR.-ALBULASTR. 16 ZÜRICH 9/48 TELEPHON 051/52 44 12

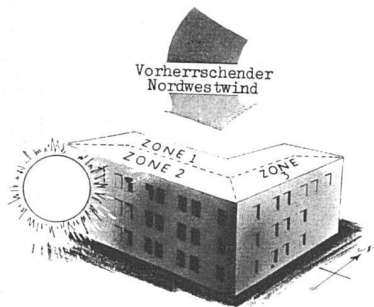
Schaufensteranlagen – Schalteranlagen – Hauseingangspartien – Fenster für Büro- und Fabrikbauten in Eisen und Metall – Eisenkonstruktionen – Bau-schlosserarbeiten – Apparatebau – Garagetüren – Sonnenstorenanlagen – Eigenes Konstruktionsbüro – Beratung und Kostenvoranschläge unverbindlich

Zentralheizungsfabrik

Berchtold & Co.

Gegründet 1871

Thalwil Telephone 051/92 05 01



Verlangen Sie unverbindlich Prospekte und Ingenieurbesuch durch

- Ob Einfamilien- oder Mehrfamilienhaus
- Ob Fabrikgebäude oder Spital
- Ob Verwaltungsgebäude oder Geschäftshaus

ZONEN-REGULIERUNGEN

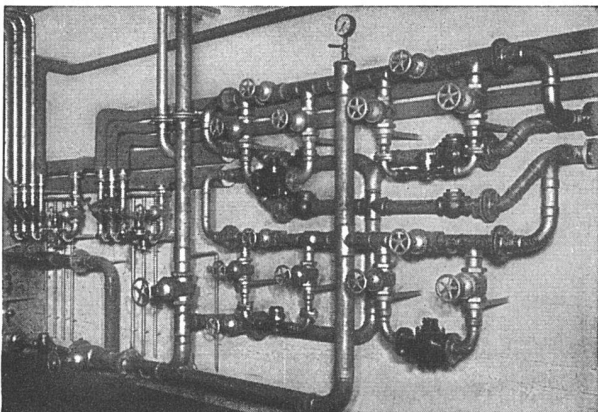
für behagliche Temperaturen in allen Heizzonen für jede Heizungsart

Honeywell

Mühlebachstraße 172

ZÜRICH 8

Telephon (051) 34 40 40



Goldenbohm & Co., Zürich 8

Dufourstraße 47 Telephone 32 08 60 und 32 47 75

Sanitäre Installationen Technisches Bureau

Wasserverteilerbatterie
in einer Großanlage



**ALBISWERK
ZÜRICH A.G.**

ALBIS-LICHTRUF

*Wissen Sie Bescheid über die Vorteile von
Lichtruf-Anlagen?*

Bei Neubauten und Umbauten von Geschäftshäusern, Hotels usw. darf eine moderne Albis-Lichtruf-Anlage nicht fehlen. Unsere gefälligen Lichtruf-Apparate bieten zahlreiche Vorteile und bewähren sich seit Jahren in vielen Betrieben des In- und Auslandes. Wir senden Ihnen gerne unsere Prospekte W, B 4, die nähere Angaben enthalten, und unsere erfahrenen Fachleute beraten Sie auf Wunsch in allen Lichtruf-Fragen.

Vertreten durch:

SIEMENS ELEKTRIZITÄTS-ERZEUGNISSE AG

Zürich Löwenstrasse 35

Tel. (051) 25 36 00



Der richtige Bodenbelag ?

Nur der Fachmann mit reicher Auswahl und jahrelanger Erfahrung in einwandfreiem Verlegen kann Sie über Bodenbeläge gut beraten. FORSTER führt erstklassige in- und ausländische Spezial-Produkte und kennt ihre Eigenschaften und Vorteile in jeder Hinsicht. Bevor Sie sich zu einem Bodenbelag entschließen, prüfen Sie bei uns die verschiedenen Fabrikate. Bei FORSTER finden Sie das Richtige!

Forster
BELLEVUE/PLATZ

Zürich

Tel. 24 17 25



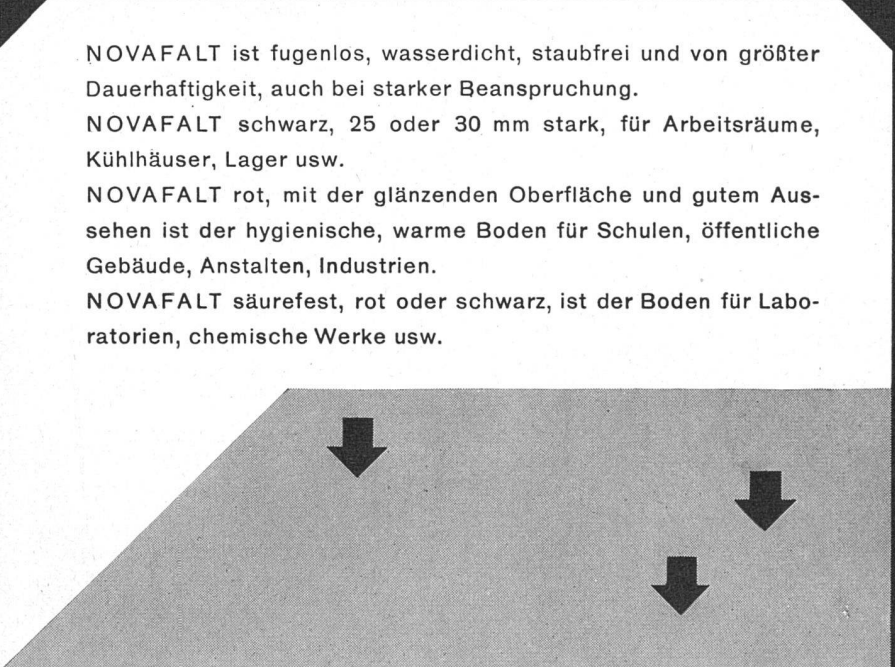
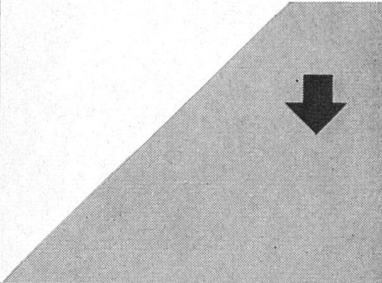
NOVAFALT

der hochwertige Streichasphalt
für Boden und Wände



rot und schwarz

Oberflächen dauernd eben

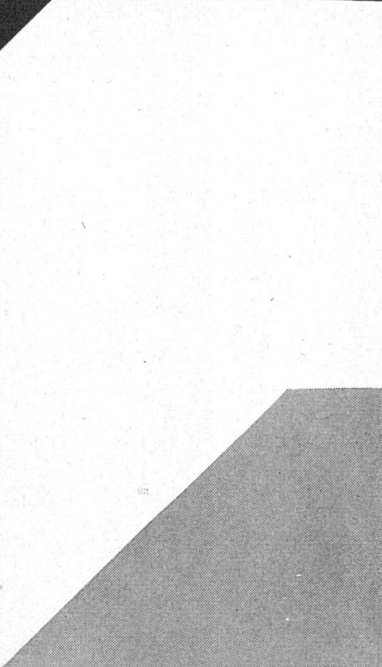


NOVAFALT ist fugenlos, wasserdicht, staubfrei und von größter Dauerhaftigkeit, auch bei starker Beanspruchung.

NOVAFALT schwarz, 25 oder 30 mm stark, für Arbeitsräume, Kühlhäuser, Lager usw.

NOVAFALT rot, mit der glänzenden Oberfläche und gutem Aussehen ist der hygienische, warme Boden für Schulen, öffentliche Gebäude, Anstalten, Industrien.

NOVAFALT säurefest, rot oder schwarz, ist der Boden für Laborkontainer, chemische Werke usw.



WALO BERTSCHINGER AG.

Bauunternehmung Zürich

