

Objektyp: **Advertising**

Zeitschrift: **Das Werk : Architektur und Kunst = L'oeuvre : architecture et art**

Band (Jahr): **39 (1952)**

Heft 9: **Bauten des kulturellen Lebens**

PDF erstellt am: **08.08.2024**

Nutzungsbedingungen

Die ETH-Bibliothek ist Anbieterin der digitalisierten Zeitschriften. Sie besitzt keine Urheberrechte an den Inhalten der Zeitschriften. Die Rechte liegen in der Regel bei den Herausgebern.

Die auf der Plattform e-periodica veröffentlichten Dokumente stehen für nicht-kommerzielle Zwecke in Lehre und Forschung sowie für die private Nutzung frei zur Verfügung. Einzelne Dateien oder Ausdrucke aus diesem Angebot können zusammen mit diesen Nutzungsbedingungen und den korrekten Herkunftsbezeichnungen weitergegeben werden.

Das Veröffentlichen von Bildern in Print- und Online-Publikationen ist nur mit vorheriger Genehmigung der Rechteinhaber erlaubt. Die systematische Speicherung von Teilen des elektronischen Angebots auf anderen Servern bedarf ebenfalls des schriftlichen Einverständnisses der Rechteinhaber.

Haftungsausschluss

Alle Angaben erfolgen ohne Gewähr für Vollständigkeit oder Richtigkeit. Es wird keine Haftung übernommen für Schäden durch die Verwendung von Informationen aus diesem Online-Angebot oder durch das Fehlen von Informationen. Dies gilt auch für Inhalte Dritter, die über dieses Angebot zugänglich sind.

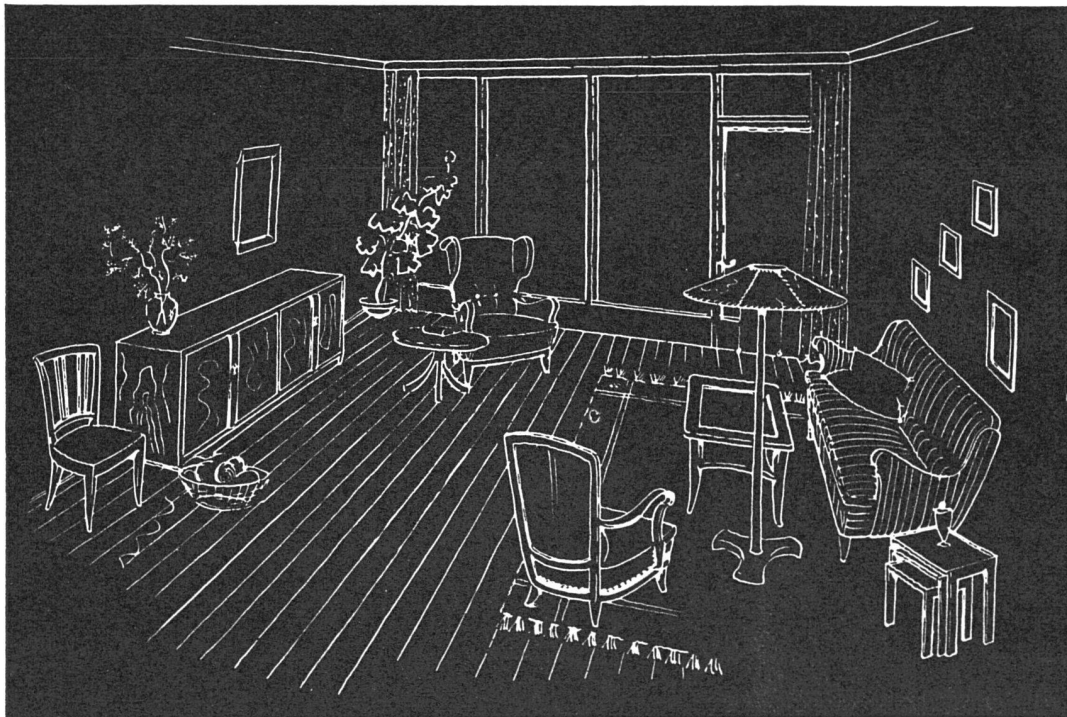
Dilatit

-Korksteinplatten

sind ein überragendes Isoliermittel
für Kühlanlagen und im Hochbau!

Wanner & Co. A.G., Horgen

Dilatit-Korksteinfabrik



FRÄNKEL + VOELLMY AG

BASEL · ROSENALSTRASSE 51

MÖBEL- UND BAUSCHREINEREI

SANDREUTER + CO AG

BASEL · MARKTPLATZ

POLSTERARBEITEN · VORHÄNGE · TEPPICHE

Z U S A M M E N A R B E I T



Unter kunstfertigen Händen entstehen heute wie vor Jahrhunderten die edlen Orientteppiche, die vom sicheren Empfinden für Farben und Formen zeugen und ihren Besitzern zu lieben Freunden werden. Freundschaftliche Beziehungen mit dem Orient, Vertrautheit mit Lebensgewohnheiten und Marktverhältnissen ermöglichen uns immer wieder, ausgesuchte Stücke einzukaufen.

Wir würden uns freuen, wenn wir Ihnen unsere schönen Orientteppiche unverbindlich zeigen dürften, denn in Teppichfragen sind wir maßgebend.

Zürich
Bahnhofstraße 18

Schuster

St. Gallen
Multergasse 14



Ich habe den neuen ELCALOR-V-HERD gesehen!

Ein einzigartiger Herd mit noch nie gesehenen Eigenschaften, nach grundsätzlich neuen Erkenntnissen gebaut:

steckbare Kochplatten, in Ringschalen liegend ●
Backofen volle 13 cm höher als bei ähnlichen Modellen ●
außerordentlich geräumiges Gerätefach ●
Vorderwand leicht abnehmbar, daher leichter Zugang zu allen inneren Teilen im Falle einer Revision ● usw.

Und dann die REGLA-Platte! . . .

Sie ist: die rascheste aller Platten ● rascher als jeder Brennstoff ● stufenlos regulierbar wie die Flamme ● gegen Überhitzung automatisch gesichert

Die REGLA-Platte ist die letzte Errungenschaft auf dem Gebiete des elektrischen Kochens!

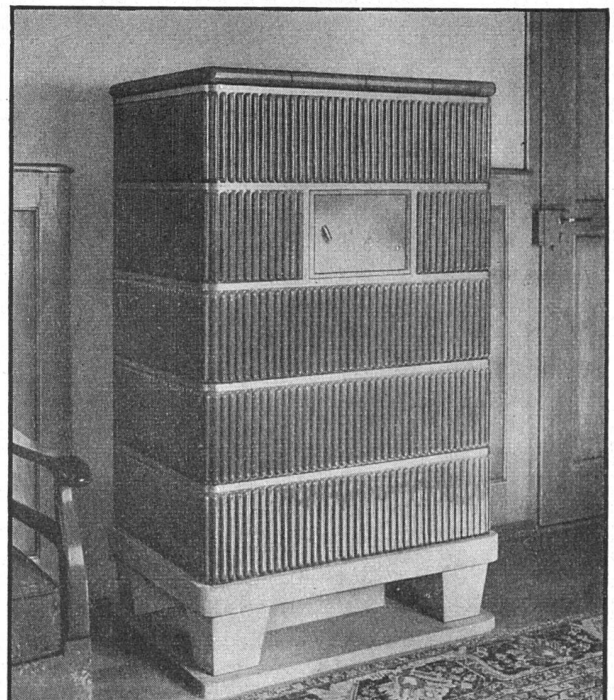
Prospekte durch:
ELCALOR AG, AARAU Tel. 064/23691



Unfallverhütung durch richtige Farbe

Die Ursache vieler Unfälle in Fabriksälen ist Müdigkeit und Unvorsichtigkeit; diese wiederum sind größtenteils Folge unzuweckmäßiger Farbgebung an Maschinen und in Arbeitsräumen. – Jene Farbtöne zu wählen, welche die Arbeitsfreude erhöhen, die Müdigkeiterscheinungen vermindern und vor unvorsichtigem Handeln warnen, das ist heute ein wichtiges Anliegen. Unser Farbberater kann Ihnen gut raten, und die ausgezeichneten Vernicolor-Lacke und -Farben helfen mit, Ihr Problem zu lösen.

VERNICOLOR AG.
Lack- und Farbenfabrik, Meilen



WEGA-Norm-Kachelofen für Siedlungsbauten
Entwurf aus unserem Technischen Büro,
Fehrenstr. 8, Zürich 32, Tel. (051) 24 72 96

GANZ & CIE EMBRACH A.G.

Beleuchtung — Blendung — Lichtqualität

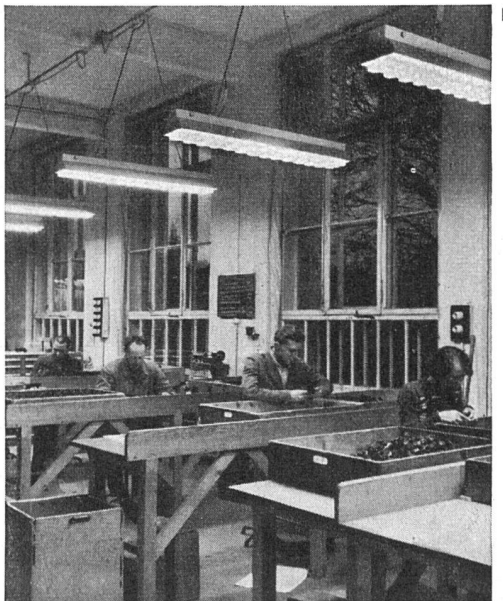
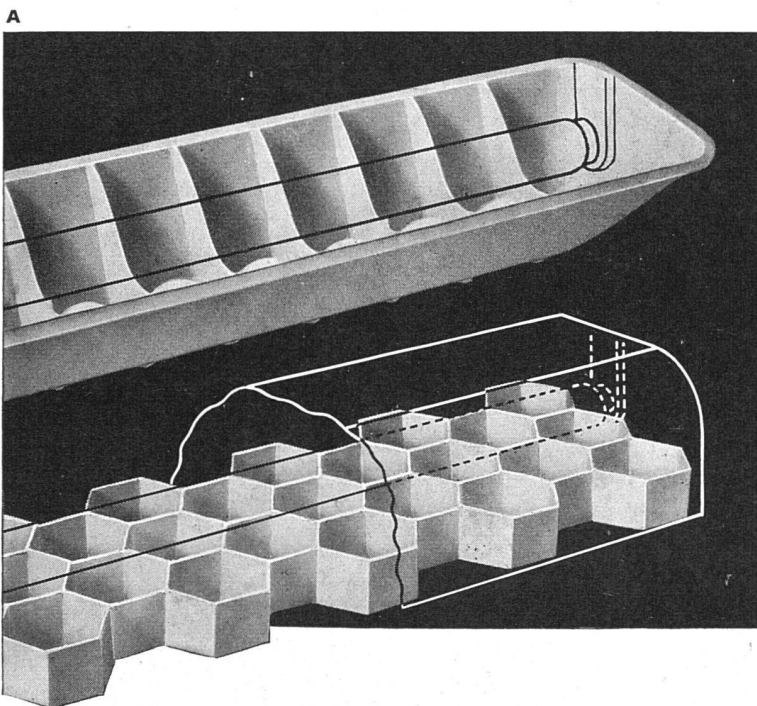
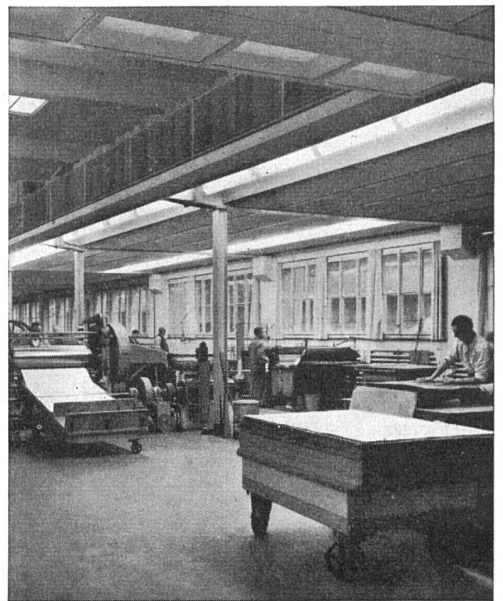
Beleuchtung: Durch die Einführung der Fluoreszenzröhren wurden die Luxwerte der Beleuchtungsanlagen namhaft erhöht. Gleichzeitig stellt sich durch

Blendung überall dort ein Nachteil ein, wo nicht durch geeignete Vorrichtungen die

Lichtqualität, d. h. die Leuchtdichte auf den dem Auge angenehmen und erträglichen Stilb-Wert (stilb = N. Kerzenhelligkeit pro cm²; in den USA 0,14 stilb; in Europa 0,3 stilb normiert) einreguliert wird.

Unsere auf Grund wissenschaftlicher Messungen an konstruierten V-Blenden und W-Raster erfüllen diese Forderung vollauf.

Verlangen Sie unsern Prospekt und unsere Vorschläge.



- LEGENDE: **A** V-Blende zu Röhrenleuchten
B W-Raster zu Reflektoren und Rasterleuchten
C Fabrikbeleuchtung mit A in Strängen
D Kochschule, Beleuchtung mit A in Strängen
E Fabrikkontrolle, Beleuchtung mit B an Reflektoren

H. WEIDMANN

AKTIENGESELLSCHAFT RAPPERSWIL SG TEL. (055) 21651



**ALBIWERK
ZÜRICH A.G.**

ALBIS-TELEPHON-ANLAGEN

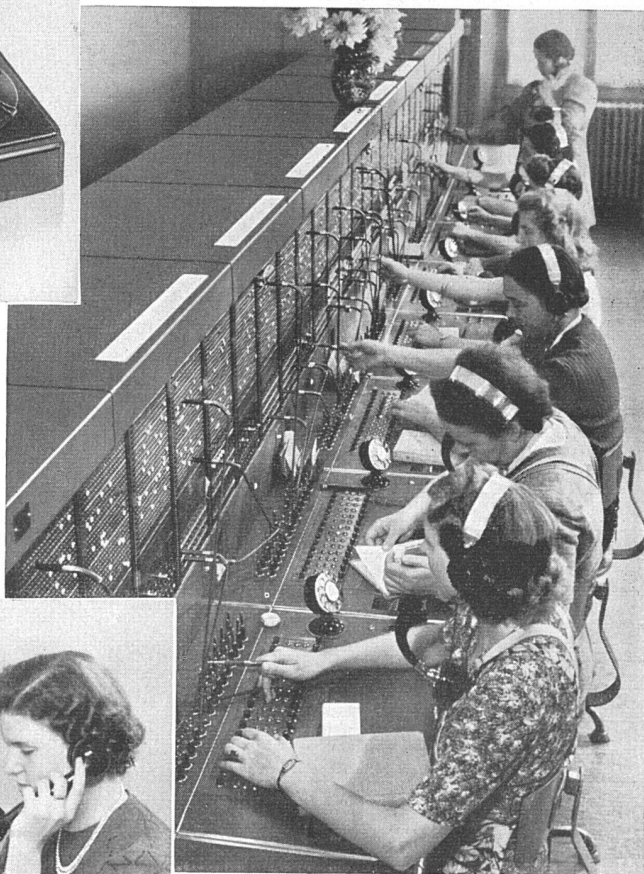
Für jeden Betrieb die zweckmässigste Telephonanlage

Tausende von kleinen und grossen Betrieben der verschiedensten Branchen, haben uns bis heute mit der Planung und Erstellung ihrer Telephonanlagen betraut. Unsere erfahrenen Fachleute lösen auch Ihre Telephonprobleme zweckmässig und rationell unter Berücksichtigung der Eigenart Ihres Betriebes.



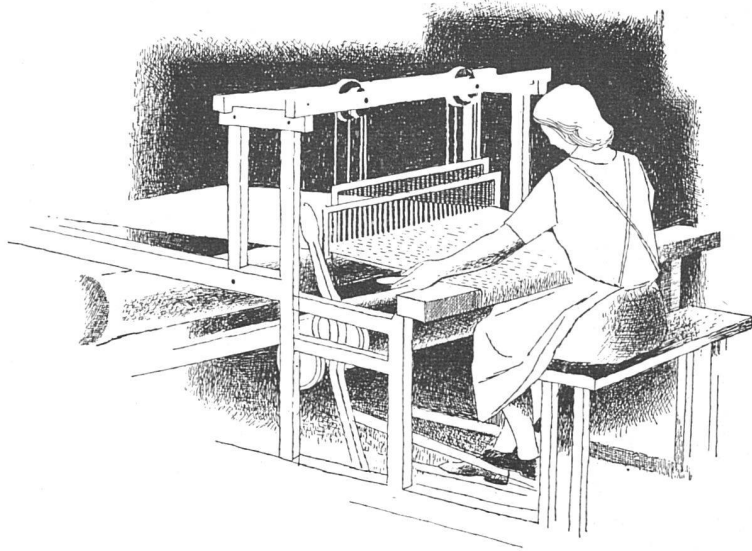
Vermittlungsstation für Telephonanlagen mit 5 Amtsleitungen.

Schnurvermittlungsanlage der Telephonzentrale im Bundeshaus Bern.



Neue schnurlose Vermittlungseinrichtung mit Zahlengeber für Telephonanlagen mit 20 Amtsleitungen.

ALBIWERK ZÜRICH A.G. ALBISSIEDERSTRASSE 245 ZÜRICH 47 TEL. (051) 525400



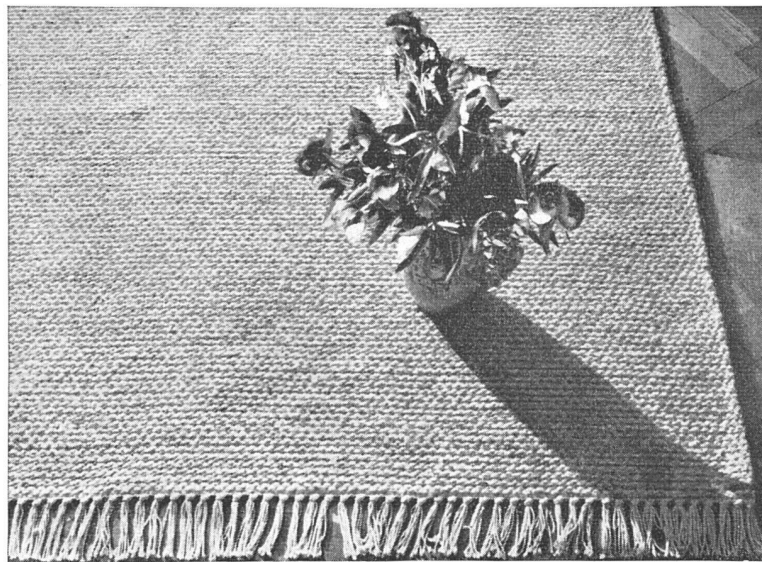
Handgeknüpft – handgewoben

Es geht nichts über die Qualitätserzeugnisse des bodenständigen Handwerks. Die im Appenzellerland handgeknüpften oder handgewobenen Tisca-Teppiche sind wahre Schmuckstücke. Sie stehen ihrer Schönheit und Haltbarkeit wegen auch im Ausland in hohem Ansehen. Tisca-Teppiche, so mollig zu begehen wie Moos, handgeknüpft oder handgewoben, geschmackvoll gemustert, in modernen Farben, tragen viel zu echter Wohnlichkeit bei.

Vergleichen und prüfen Sie im Fachgeschäft die wunderschöne Tisca-Kollektion; sie vermittelt Ideen, wie Sie Ihr Heim behaglicher gestalten können.

Anfertigung nach Maß oder nach Ihrem eigenen Entwurf in zwei bis vier Wochen.

Verlangen Sie den ausführlichen, illustrierten Tisca-Prospekt mit Bezugsquellennachweis.

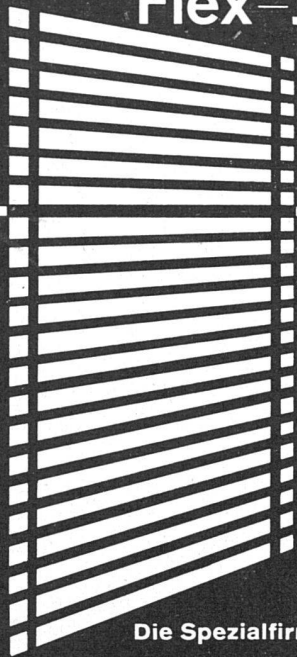


Die Jury des Schweiz. Werkbundes und der diesjährigen Schweizer Mustermesse hat diesem und drei weiteren Tisca-Teppichen die Auszeichnung «Die gute Form 1952» verliehen.

Tisca-Teppiche

A. TISCHHAUSER & CO., WEBEREI, BÜHLER (APP.)

Flex-Jalousien

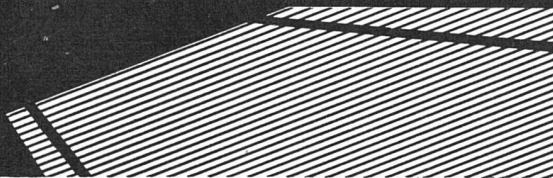


der neuzeitliche
Sonnenschutz
keine Blendung
volles Tageslicht

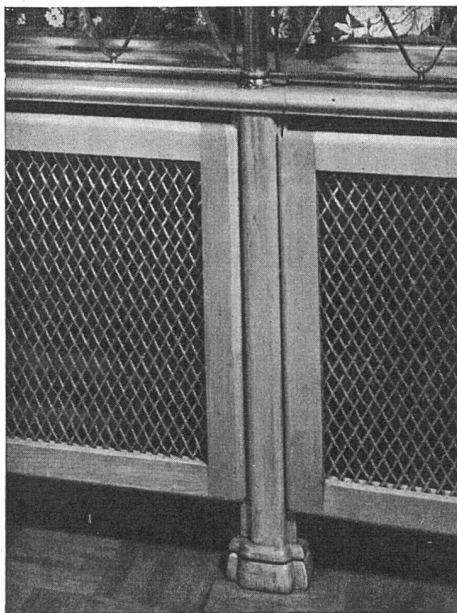
im gemütlichen
Heim,
für Schaufenster,
Büro, Ateliers,
Werkstätten,
Restaurants.

Karl Wilhelm
Rolladen und
Sonnenstoren
Zürich 7
Zeltweg 74 a
Tel. 24 70 77

Die Spezialfirma für Sonnenschutz



Heizkörperverkleidungen in allen Metallen



METALLGITTER auf ganz neue Arten ausgeführt.
Messing und Aluminium. In vielen Farben erhältlich.

METALLWARENFABRIK DIETIKON AG.
DIETIKON / ZWEIGBETRIEB IN ZÜRICH
TEL. (051) 91 83 02 / FROSCHAUGASSE 9, TEL. (051) 32 49 15

Wettbewerb

zur Erlangung von Plänen für ein

**Primarschulhaus mit einer Turnhalle
und zwei Kindergärten «Im Unter-
moos» in Zürich-Altstetten.**

Einlieferungsfrist: 15. Dezember 1952.

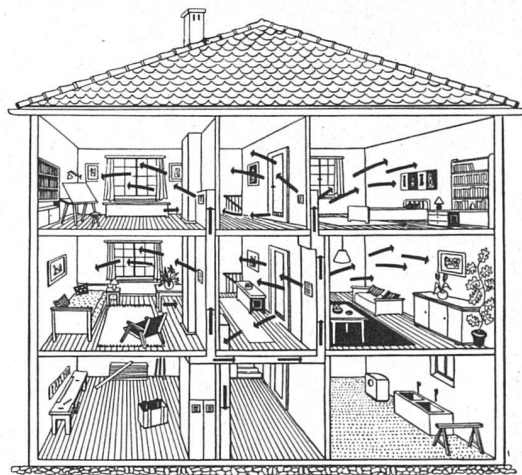
Der Stadtrat von Zürich eröffnet unter den in der Stadt Zürich verbürgerten oder mindestens seit 1. Januar 1950 niedergelassenen Architekten einen öffentlichen Wettbewerb zur Erlangung von Plänen für den Neubau einer Schulhausanlage «Im Untermoos» in Zürich-Altstetten. Für die von den Bewerbern zugezogenen Mitarbeiter gelten die gleichen Bedingungen. Im übrigen finden die Grundsätze des SIA für das Verfahren bei architektonischen Wettbewerben Anwendung.

Die Unterlagen können gegen Hinterlage von Fr. 15.- auf der Kanzlei des Hochbauamtes der Stadt Zürich, Amtshaus IV, 3. Stock, Zimmer 303, jeweils vormittags von 8-11 Uhr bezogen werden.

Die Barhinterlage wird Bewerbern, die nachträglich auf die Beteiligung verzichten und die Unterlagen in unversehrtem Zustande bis spätestens 1. Oktober 1952 zurückgeben, gegen Abgabe der Depotquittung zurückerstattet.

Zürich, im August 1952.

Hochbauamt der Stadt Zürich



Für das Eigenheim, Einfamilienhäuser, Siedlungsbauten usw. wählen Sie mit Vorteil eine

WARMLUFT-HEIZUNG

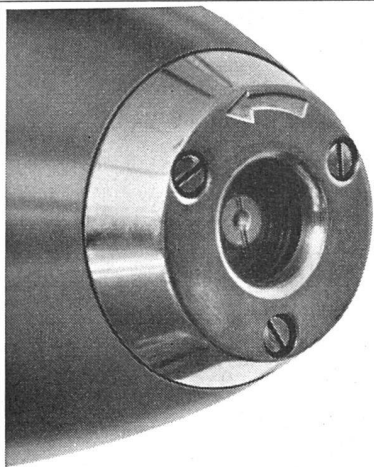
mit dem einzigartigen und

NEUEN WARMLUFT-HEIZEINSATZ

GRANUM *domestic*

Auskunft erteilt:

Granum S.A. Ofenfabrik Neuchâtel



Auf den ersten Blick

sehen Sie,
ob die Pumpe
richtig dreht.

Einziges Pumpenmodell mit Schauglas für einfachste Drehrichtungs- und Laufkontrolle. (Mehrfach patentiert.)

Stopfbüchsenlose Umwälzpumpen mit Schauglas

Verlangen Sie unsere Listen mit Leistungskurven.



PUMPENBAU BRUGG

K. RÜTSCHI Telephon (056) 4 13 31



**HOLZBAU
NILBO**

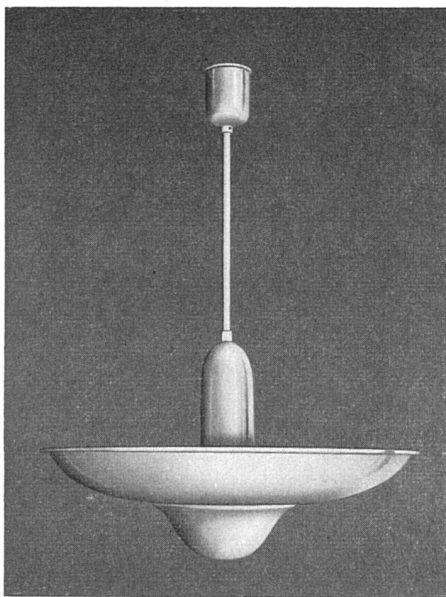
Eingetragene Schutzmarke

Nielsen-Bohny & Cie.
AG. Basel

Chrischonastr. 41, Telephon 28963

Zimmerei, Treppenbau, Fenster,
Türen, Innenausbau, Täfer, Parkett

Spezialitäten: Industrie- und Hallenbau System
Hetzer und andere Konstruktions-
arten. Häuser aus vorfabrizierten,
genormten Einheiten. Holzmosaik
NCEL.



Schulzimmerbeleuchtungen

mit G 11056 haben sich bewährt.

Verlangen Sie unsere Offerte

Karl Gysin & Co. Basel

FABRIK TECHNISCHER LEUCHTEN

Lothringerstraße 30 Telephon (061) 3 78 64

JAKOB KOWNER AG

ELEKTR. UNTERNEHMUNGEN

ZÜRICH

Torgasse 4

ab 1. Oktober 1952: Oberdorfstraße 8

Telephon 34 50 34

Ausführung sämtlicher elektrischer In-
stallationen im neuen Kino «Astoria»



Holzplästerungen

warm

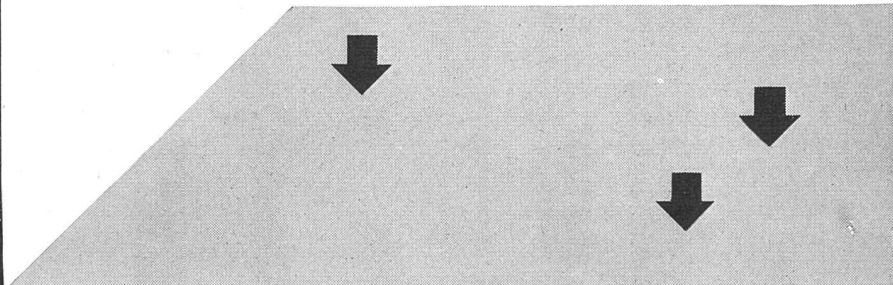
werkzeugschonend



schalldämpfend



Holzplästerungen werden in Asphalt verlegt auf einen Zementabrieb oder in Sand versetzt auf eine rauhe Betonunterlage, in den Stärken von 5—10 cm Höhe. Wärmeisolierend — schalldämpfend — elastisch — weisen eine außerordentlich lange Lebensdauer auf. Der ideale Boden für Arbeitsräume, Werkstätten, Fabrikationshallen, Montagehallen und dergleichen.



WALO BERTSCHINGER AG.
Bauunternehmung Zürich

