

Objektyp: **Advertising**

Zeitschrift: **Das Werk : Architektur und Kunst = L'oeuvre : architecture et art**

Band (Jahr): **40 (1953)**

Heft 1: **Wohnbauten - Hausgerät**

PDF erstellt am: **13.09.2024**

### **Nutzungsbedingungen**

Die ETH-Bibliothek ist Anbieterin der digitalisierten Zeitschriften. Sie besitzt keine Urheberrechte an den Inhalten der Zeitschriften. Die Rechte liegen in der Regel bei den Herausgebern.

Die auf der Plattform e-periodica veröffentlichten Dokumente stehen für nicht-kommerzielle Zwecke in Lehre und Forschung sowie für die private Nutzung frei zur Verfügung. Einzelne Dateien oder Ausdrucke aus diesem Angebot können zusammen mit diesen Nutzungsbedingungen und den korrekten Herkunftsbezeichnungen weitergegeben werden.

Das Veröffentlichen von Bildern in Print- und Online-Publikationen ist nur mit vorheriger Genehmigung der Rechteinhaber erlaubt. Die systematische Speicherung von Teilen des elektronischen Angebots auf anderen Servern bedarf ebenfalls des schriftlichen Einverständnisses der Rechteinhaber.

### **Haftungsausschluss**

Alle Angaben erfolgen ohne Gewähr für Vollständigkeit oder Richtigkeit. Es wird keine Haftung übernommen für Schäden durch die Verwendung von Informationen aus diesem Online-Angebot oder durch das Fehlen von Informationen. Dies gilt auch für Inhalte Dritter, die über dieses Angebot zugänglich sind.

# STEINER

Bauschreinerei  
Möbelfabrik

# STEINER

Spezialfabrik für Laden- und  
Schaufensterausbau

# STEINER

Zürich 50  
Hagenholzstraße 60

# STEINER

Telefon  
46 43 44

# STEINER

Verlangen Sie  
unverbindliche Beratung

# STEINER

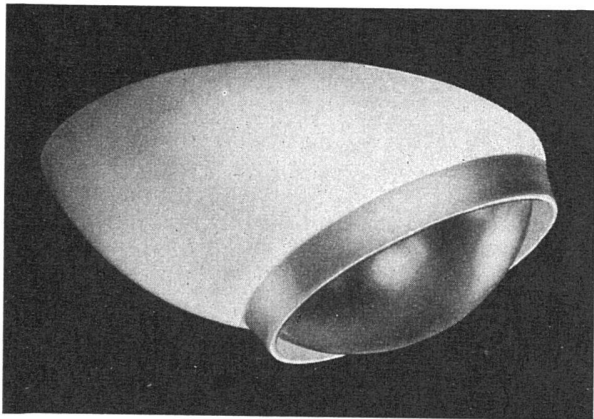
beste Referenzen  
stehen Ihnen zur Verfügung

# STEINER

# GÖHNER. TÜREN + FENSTER NORMEN

die beste  
Garantie  
für Qualität

ERNST GÖHNER AG ZÜRICH  
BERN BASEL ST. GALLEN ZUG BIEL GENÈVE LUGANO



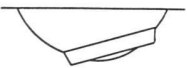
### Spoteye

ist der modernste bewegliche Einbaurefektor für Schau-  
fenster- und Verkaufsraumbeleuchtung.



### Spoteye

erzielt durch das gebündelte, intensive Licht hervor-  
ragende Beleuchtungseffekte.



### Spoteye

ist nur ein Modell aus der von uns für alle Zwecke ent-  
wickelten Spotlight-Kollektion.



Alle Modelle werden in eigener Werkstätte hergestellt.

Verlangen Sie Prospekte oder den unverbindlichen Besuch  
unserrer Lichttechniker.

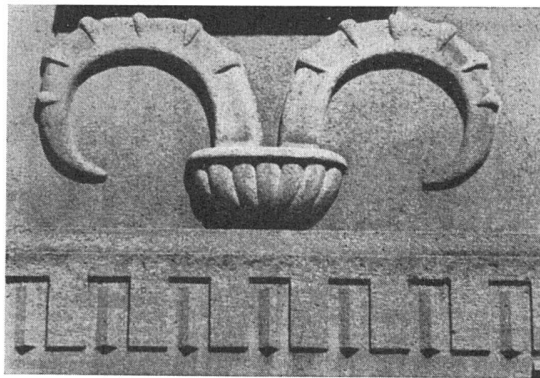
Modelle gesetz-  
lich geschützt



### Steiner & Steiner AG., Basel

Beleuchtungskörperfabrik und lichttechnisches Bureau  
Claragraben 117 - Tel. (061) 2 85 15

Zürich D. Eberle Seefeldquai 47 Tel. (051) 34 30 52



## Muschelkalk «La Molière»

ERNEST KUHNI & CIE. S.A.  
GENÈVE

Rue du Nant 4 Telephon (022) 6 61 45  
Werk in Mussillens b/Estavayer-le-Lac

liefern Steinhauerarbeiten in verschiedenen Aus-  
führungen für Sockel, Quader, Tür- und Fensterein-  
fassungen, Treppenanlagen sowie Platten für Fas-  
sadenverkleidung. Beste Referenzen zur Verfügung

**Grosse  
Objekte**

**Sorgfalt  
bis ins kleinste  
Detail**



**JAKOB SCHERRER SÖHNE**

Spenglerei  
ZÜRICH 2  
Allmendstr. 7  
Tel. 051/25 79 80

*Prüfung 1759-1823*



*Damals*

primitive Klemmhalter  
mit Rötel

Erst 1834 erfand  
Johann Sebastian Staedtler  
die farbigen Ölkreidestifte.

**Heute**

STAEDTLER-Farbstifte  
in letzter Vollendung und STAEDTLER-  
Klemmstifte mit farbiger Mine in schreib-  
sicherer Ausführung

MARS-CHROMA, der holzgetafelte Schreibfarbstift  
mit dünner, wasserfester Mine in 24 Farben

MARS-CHROMA-TECHNICO der STAEDTLER-  
Klemmstift mit MARS-CHROMA-Mine in 7 Farben




**STAEDTLER**  
1662

Generalvertretung/Agence générale:  
Rud. Baumgartner-Heim & Co. Zürich 50 - Oerlikon



Unsere **Personen- und Waren-Aufzüge** sowie  
**Akten- und Speise-Lifts** haben sich bewährt!

**Aufzüge AG, Schaffhausen**

Telephon (053) 661 07

Verlangen Sie den Besuch unseres Ingenieurs!

## BAUAMT II DER STADT ZÜRICH

### Wettbewerb

zur Erlangung von Plänen für einen

**Neubau der mechanisch-technischen Abteilung  
und von Vorschlägen für zusätzliche Erweiterungs-  
bauten der Gewerbeschule, Kunstgewerb-  
schule und des Kunstgewerbemuseums Zürich.**

Einlieferungsfrist: 1. Juni 1953.

Der Stadtrat von Zürich eröffnet unter den in der Stadt Zürich verbürgerten oder mindestens seit 1. Januar 1949 niedergelassenen Architekten einen öffentlichen Wettbewerb zur Erlangung von Plänen für einen Neubau der mechanisch-technischen Abteilung und von Vorschlägen für zusätzliche Erweiterungsbauten der Gewerbeschule, Kunstgewerbeshule und des Kunstgewerbemuseums Zürich. Für die von den Bewerbern zugezogenen Mitarbeiter gelten die gleichen Bedingungen. Im übrigen finden die Grundsätze für das Verfahren bei architektonischen Wettbewerben vom 18. Oktober 1941 sowie das Einlageblatt zu Formular 101 des Schweizerischen Ingenieur- und Architektenvereins Anwendung.

Die Unterlagen können gegen Hinterlage von Fr. 40.- auf der Kanzlei des Hochbauamtes der Stadt Zürich, Amtshaus IV, 3. Stock, Zimmer 303, jeweils vormittags von 8 - 11.30 Uhr, bezogen werden.

Die Barhinterlage wird Bewerbern, die nachträglich auf die Beteiligung verzichten und die Unterlagen in unversehrtem Zustande bis spätestens 28. Februar 1953 zurückgeben, gegen Abgabe der Depotquittung zurückerstattet.

Zürich, den 12. Dezember 1952.

Hochbauamt der Stadt Zürich

Der Qualitätsbegriff für Holzfaserplatten



Ihr Gewinn:  
Gewissenhafter, kosten-  
loser Beratungsdienst;  
gründliche Verarbeitungs-  
und Kalkulations-Kurse  
für Handwerker.

Telephon (042) 6 11 25

PAVATEX AG CHAM



Gipser- und  
Maler-  
Genossenschaft  
Zürich

Zürich 9/47 Flurstr. 110  
Tel. 52 14 88

Ausführung von  
Gips-, Maler- und  
Tapeziererarbeiten



## Duschenanlagen

in allen Ausführungen!

Sanitäre Apparate  
**TROESCH+CO.AG.**  
BERN ZÜRICH

Effingerstraße 10  
Tel. (031) 2 21 51

Ausstellungsstr. 80  
Tel. (051) 23 96 64







## Stühle und Tische in Preßholz

sind formschön und bequem

AG. MÖBELFABRIK **HORGEN-GLARUS**

IN GLARUS Telephon (058) 52091

## Jedes Regulierproblem wird durch Honeywell gelöst

**Regulier-Apparate** für Heizungen, Lüftungen, Klima-Anlagen  
Öl- und Gasbrenner, Industrie-Anlagen

Verlangen Sie unverbindlich Aus-  
kunft oder Ingenieurbesuch durch

**Honeywell**

Mühlebachstraße 172

**ZÜRICH 8**

Telephon (051) 34 40 40



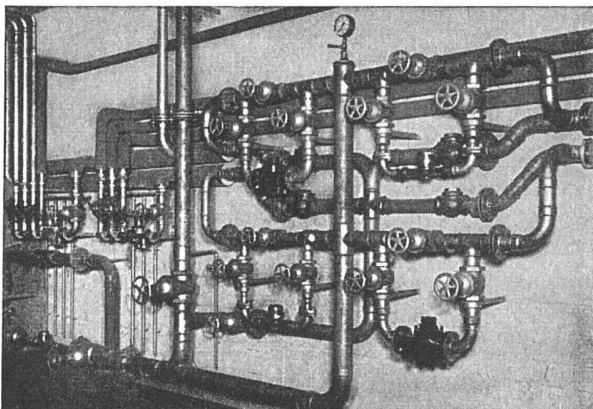
## SCHWEIZ. LICHTPAUSANSTALTEN AG ZÜRICH

vorm. Hatt & Co.

Telephon (051) 26 96 28

Weinbergstraße 22

Lichtpausen • Plandruck • Photokopie • Zinkdruck

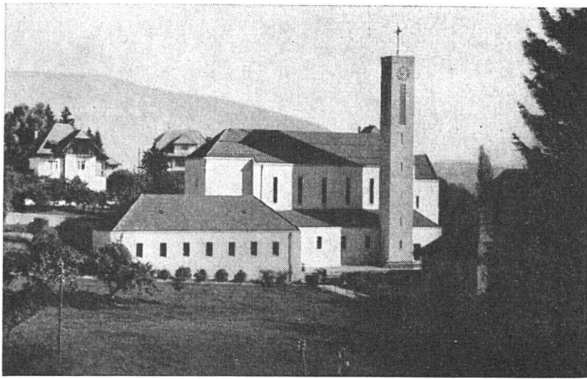


## Goldenbohm & Co., Zürich 8

Dufourstraße 47 Telephone 32 08 60 und 32 47 75

Sanitäre Installationen  
Technisches Bureau

Wasserverteillatterie  
in einer Großanlage



Eglise catholique de Tavannes

## BERNHARD HITZ, USTER

Fugenlose SPRAY «LIMPET» ASBEST-  
Akustik- und Schallschluckbeläge  
Feuerschutzbeläge  
Kondensations-Verhütungsbeläge

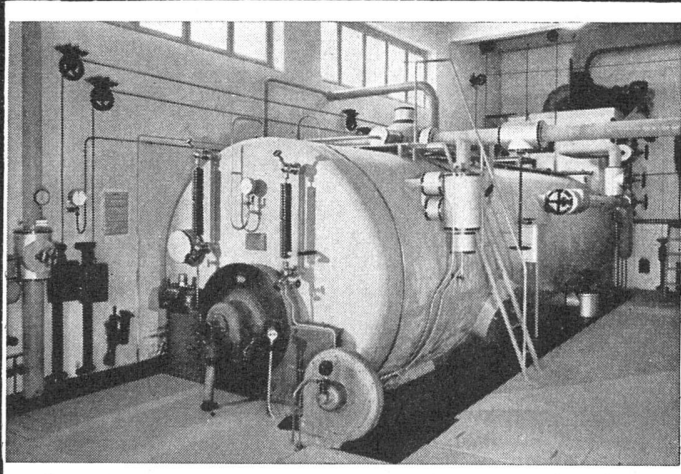
SPRAY «LIMPET» ASBEST-Akustikbeläge an  
den Seitenwänden und der Rückwand – 180 m<sup>2</sup> –  
auf bestehenden Wandputz aufgespritzt

Zentralheizungsfabrik

# Berchtold & Co.

Gegründet 1871

Thalwil    Telephon 051/92 05 01



Industriebedarf

•  
Isolierungen

Kälte Wärme Schall

•  
Filterhilfsmittel

**Schneider  
& Co.**



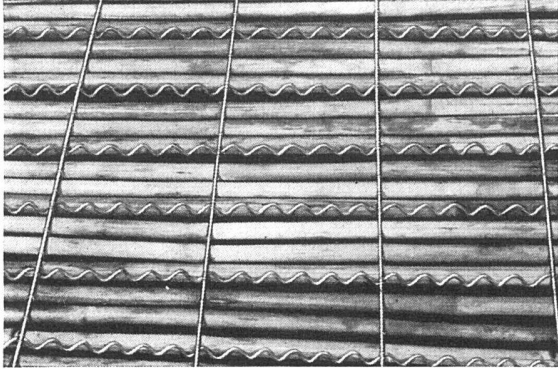
Winterthur

Zugänglich für einen guten Wink?

Wenn ja,

dann für die nächste Küchen-, Waschküchen- oder Badezimmerdecke, für Plafonds oder Hängedecken bei Groß- und Industriebauten

## «ALPHA»-Schilfrabitz



den erstklassigen Putzmörtelträger für rißfreie Gips- und Pflasterdecken.

Alleinfabrikant:

**A. Hirt-Sturzenegger, Wil (SG)**

Telephon (073) 6 03 61

Schilf- und Schilfrabitz-Weberei

# URINOIRS



Zweckmässig  
Frostsicher  
Schlagfest  
Geruchlos  
Haltbar

**HILBERT & CO. ZÜRICH 3**  
Zentralstr. 77 - Tel. (051) 33 71 05



## Die flüchtige Inspiration

halten Sie verlässlich fest mit dem Bleistift

**KOH-I-NOOR** AUTOMATIC  
und

**KOH-I-NOOR** VERSATIL

Ein leichter Druck und sie sind bereit, den Gedanken auf das Papier zu übertragen.

ERHÄLTlich BEI:

**PAPYRIA A.G.**  
RAUTISTRASSE 11, ZÜRICH

**LIGNA** A. G.

Fachgruppe **KOH-I-NOOR L. & C. HARDTMUTH**  
PRAHA - TSCHESCHOSLOWAKEI



## H. WOLFERMANN-NÄGELI / Eisen- und Metallbau

MÜRTSCHENSTR.-ALBULASTR. 16 ZÜRICH 9/48 TELEPHON 051/52 44 12

Schaufensteranlagen – Schalteranlagen – Hauseingangspartien – Fenster für Büro- und Fabrikbauten in Eisen und Metall – Eisenkonstruktionen – Bau-schlosserarbeiten – Apparatebau – Garagetüren – Sonnenstorenanlagen – Eigenes Konstruktionsbüro – Beratung und Kostenvoranschläge unverbindlich

**VERwo**

**Stahlfenster mit Spezialprofilen**

Fabrik für Metallbauteile u. Verzinkerei  
Verwo AG Pfäffikon/Schwyz Tel. 055/27208

**Marmor  
Granit  
Sandstein  
Kalkstein**

LIEFERN WIR  
AN ARCHITEKTEN BAUMEISTER BILDHAUER  
GARTNER BEHÖRDEN

**QUALITÄTSARBEIT**  
IN VERSCHIEDENER NEUZEITLICHER  
STEINBEHANDLUNG  
FÜR HOCH- UND TIEFBAU  
GARTEN UND DENKMAL

*Louis Sauter & Co*  
STEININDUSTRIE KREUZLINGEN TG.  
TEL. 0.72 - 8.22.55

**Verkleidungsplatten**  
**Treppen, geschliffen**  
**Steinhauerarbeiten,**  
in den üblichen Ausführungen

**OTTO MAYER** Kunststeinfabrik  
Kies- und Terrazzowerk

**Kunststeinsande**  
in allen Farben  
**Kompostsilos OM**  
**Kaminhüte OM**  
Bahnanschluß

**Bürglen** Tel. (072) 54201





Pat. Aufzug-Treppen  
und Aufzug-Leitern

«**SIEBER**»  
**LUZERN**

«Halde» Tel. 041/20456

**PLATZ-MONTEURE:**

Zürich Tel. 051/45 12 08

Lausanne Tel. 021/26 35 22

Melide Tel. 091/37415

**Vitrofil**

**GLASSEIDE-MATTEN**

langfaserig, mineralisch  
elastisch, vibrationsfest

Bewährter Schall- und Wärmeschutz  
für Böden, Wände, Strahlungsheizung

**CAVIN & CO · ZÜRICH 1**

Glasspinnerei

Talstr. 62 · Tel. (051) 271190

Fabrik in Adliswil

Gegründet 1934

## Für das Flachdach

beziehen Sie Teerdachpappe, teerfreie Dachpappe «Beccoid», Asphaltisolierplatte «Beccoplast» mit Juteeinlage, Klebemassen durch

**Beck & Cie., Pieterlen**

Fachmännische Beratung

## A. Blaser & Co. Schwyz

Moderne Telephonkabinen

Schalldichte Türen und Isolationen

Verkaufsbüro Zürich Claridenstr. 47 Telephon 23 29 46



**Kitchen-Aid**

*spült  
wäscht  
trocknet  
Ihr Geschirr  
vollautomatisch*

**J. Bornstein AG.**

ZÜRICH · Talacker 41 · Telephon 051/27 80 99

**Zur Vervollständigung von  
ganzen Jahrgängen des**

**WERK**

**suchen wir zum Rückkauf:**

Jahrgang 1946: Nr. 6; Jahrgang 1947: Nr. 1;  
Jahrgang 1951: Nr. 8

Für jedes in sauberem Zustand zurückge-  
sandte Heft vergüten wir Fr. 1.- plus Porto.

**Verlag WERK**



**Einladung** zur freien

Besichtigung der permanenten

**Baufach-Ausstellung in Zürich**

Talstr. 9 (Börsenbloc, vis-à-vis Hotel Baurau Lac), Tel. 273826

Über 750 beteiligte Firmen aus der ganzen Schweiz

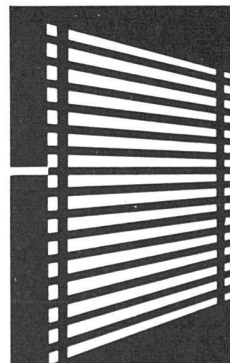
Gratis-Zustellung des Ausstellungs-Kataloges

Herausgeber des Baufach-Marken-Registers

**Schweizer Baumuster-Centrale Zürich**

Geöffnet von 8.30-12.30 und 13.30-18.30

Samstag bis 17.00. Sonntags geschlossen



Karl Wilhelm  
Zürich 7  
Zeltweg 74 a  
Tel. 24 70 77

**Flex**


Rolladen  
Jalousieladen  
Sonnenstoren

**Jalousien**

Die Spezialfirma für Sonnenschutz



**Die Baugarantie-Versicherung  
der „Winterthur-Unfall“**



**VORTEIL**  
**5** Ausführungsgarantien und Werkgarantien!

Die Baugarantieversicherung der „Winterthur Unfall“ kann für Ausführungsgarantien und für Werkgarantien genommen werden. Bei jener garantiert die „Winterthur Unfall“ anstelle des Bauunternehmers für vertragsgemäße Fertigstellung innerhalb der vereinbarten Baulaufzeiten, bei dieser haftet sie für innerhalb der Garantiezeit auftretende Mängel des fertiggestellten Werkes. Für beide Versicherungsarten sind die Prämien bescheiden. Weitere Auskunft und Prospekte durch die

**Winterthur  
UNFALL**

Schweiz. Unfallversicherungs-Gesellschaft in Winterthur

**ECO**

*Sperrholz*

DAS HOCHWERTIGE PRODUKT  
LANGJÄHRIGER ERFAHRUNG

SPERRHOLZFABRIK **ECO** A.G. ENTLEBUCH




**Formschön und handlich**

ist unser Drücker Nr. 1375/71 aus anodisch oxidiertem Leichtmetall mit dem dauerhaften Silberglanz. Lieferung ab Lager.

Vorteilhafter Preis.



**DANNER & CO. AG.**  
**BASEL 1**      BESCHLÄGE



**Stahl-Türen  
und-Zargen**

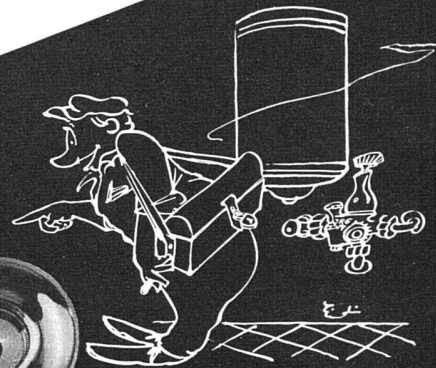
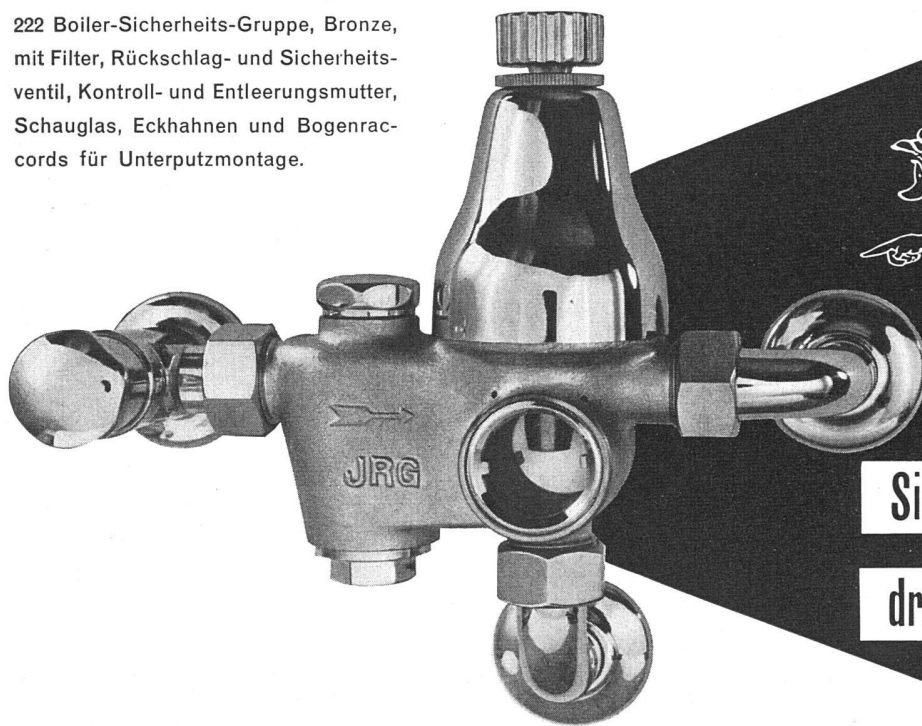


Prompte Lieferung.

Eisen- u. Metallbau  
Freilagerstrasse 29  
Tel. (051) 52 12 52 **ZÜRICH 47**

*Joh. Kädrich-Co.*

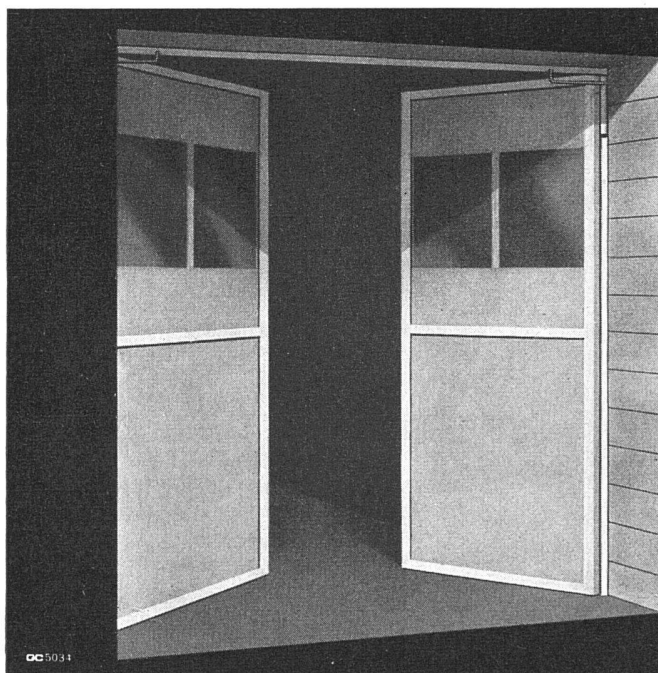
222 Boiler-Sicherheits-Gruppe, Bronze, mit Filter, Rückschlag- und Sicherheitsventil, Kontroll- und Entleerungsmutter, Schauglas, Eckhahnen und Bogenracords für Unterputzmontage.



Sicherheit alle Zeit

drum seit je... JRG

**J+R Gunzenhauser Armaturenfabrik Sissach**



**PENDELTÜRE**



**GEILINGER & CO  
WINTERTHUR**



Rationelle Verwertung von Luft und Wärme, richtige Dosierung von Befeuchtung und Trocknung der Luft, Schaffung eines dauernden Behaglichkeitszustandes sind die Merkmale unserer **Klima- und Lüftungsanlagen**. - Neuzeitliche **Lüftungs- und Luftheizungsanlagen** für Restaurants, Hotels, Verkehrsbauten usw. - Verlangen Sie unsern Besuch, wir beraten Sie gerne.

**VENTILATOR AG. STÄFA** Telephon (051) 93 01 36

Spezialisiert seit 1890 für Ventilatoren und lufttechnische Anlagen

Spitzenleistungen  
in der Ausführung  
erstklassiger Anlagen

HEIZUNG

OEL-  
FEUERUNG

SANITÄR

HYDRO-  
THERAPIE

***Benz & CIE***

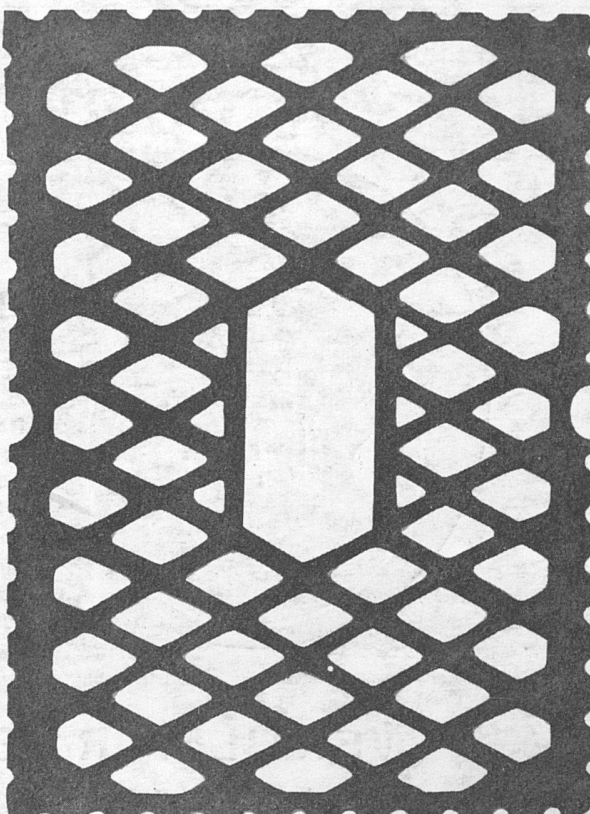
Gesundheitstechnische Anlagen **ZÜRICH**

50 Jahre eigene  
Facherfahrung



# Hunziker

## GITTER-STEINE



### Der neue Gitter-Stein in gebranntem Ton!

Backsteine	Isoliersteine	Wärmeleitahlen
N1 25/12/6 cm	J10 25/10/13,5 cm	1. Steine $\lambda = 0,33 \text{ kcal/m}^2 \text{ h } ^\circ\text{C}$
N1 $\frac{1}{2}$ 25/12/9,5 cm	J12 25/12/13,5 cm	2. Mauerwerk $\lambda = 0,37 \text{ kcal/m}^2 \text{ h } ^\circ\text{C}$
N2 25/12/13,5 cm	J15 25/15/13,5 cm	
W1 30/14,5/6 cm	J18 25/18/13,5 cm	
W1 $\frac{1}{2}$ 30/14,5/9,5 cm		
W2 30/14,5/13,5 cm		

#### Vorteile

Hervorragende Festigkeitseigenschaften - Vorzügliches Wärme-Isoliervermögen - Geringer Mörtelverbrauch

AKTIENGESELLSCHAFT

# HUNZIKER+CIE

Zentralbureau Zürich Lagerstrasse 1

Werke: Zürich / Brugg / Olten / Döttingen / Pfäffikon Sz. / Bern