

Erweiterung des Chemiegebäudes der ETH Zürich : Prof. Dr. Friedrich Hess, Arch. BSA/SIA, Zürich

Autor(en): [s.n.]

Objekttyp: **Article**

Zeitschrift: **Das Werk : Architektur und Kunst = L'oeuvre : architecture et art**

Band (Jahr): **40 (1953)**

Heft 2: **Die Abteilung für Architektur an der Eidgenössischen Technischen Hochschule in Zürich**

PDF erstellt am: **13.09.2024**

Persistenter Link: <https://doi.org/10.5169/seals-30938>

Nutzungsbedingungen

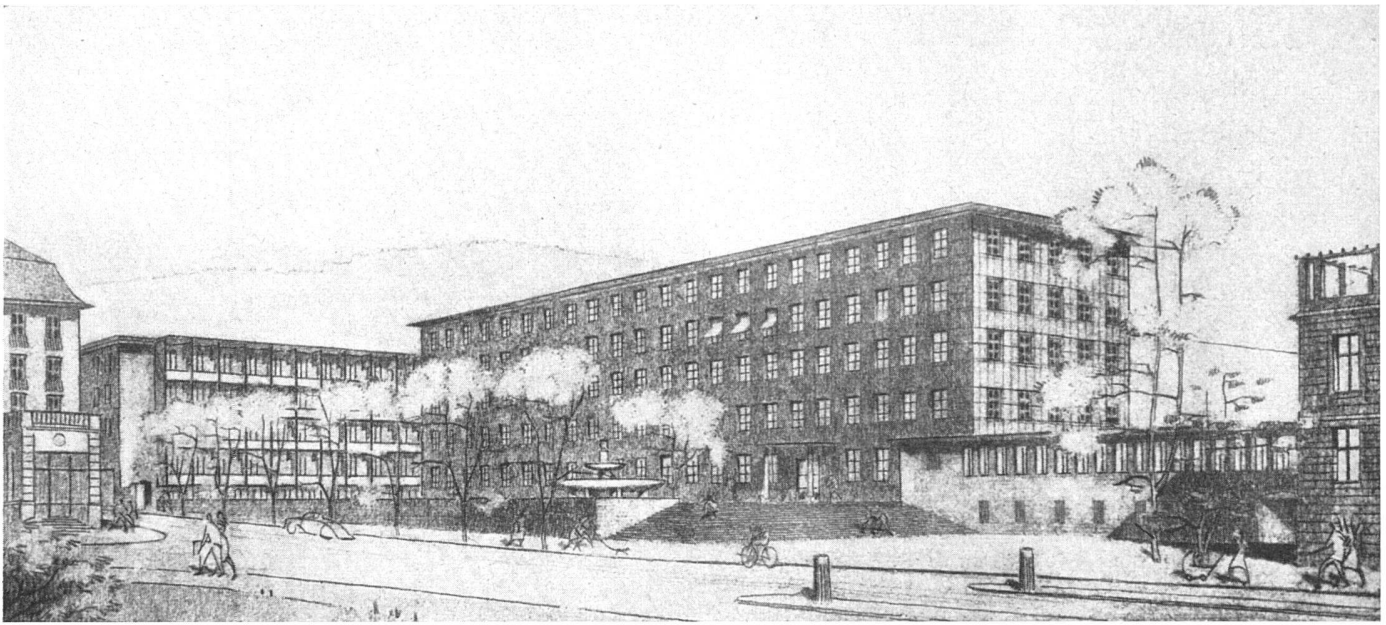
Die ETH-Bibliothek ist Anbieterin der digitalisierten Zeitschriften. Sie besitzt keine Urheberrechte an den Inhalten der Zeitschriften. Die Rechte liegen in der Regel bei den Herausgebern.

Die auf der Plattform e-periodica veröffentlichten Dokumente stehen für nicht-kommerzielle Zwecke in Lehre und Forschung sowie für die private Nutzung frei zur Verfügung. Einzelne Dateien oder Ausdrucke aus diesem Angebot können zusammen mit diesen Nutzungsbedingungen und den korrekten Herkunftsbezeichnungen weitergegeben werden.

Das Veröffentlichen von Bildern in Print- und Online-Publikationen ist nur mit vorheriger Genehmigung der Rechteinhaber erlaubt. Die systematische Speicherung von Teilen des elektronischen Angebots auf anderen Servern bedarf ebenfalls des schriftlichen Einverständnisses der Rechteinhaber.

Haftungsausschluss

Alle Angaben erfolgen ohne Gewähr für Vollständigkeit oder Richtigkeit. Es wird keine Haftung übernommen für Schäden durch die Verwendung von Informationen aus diesem Online-Angebot oder durch das Fehlen von Informationen. Dies gilt auch für Inhalte Dritter, die über dieses Angebot zugänglich sind.



Das alte Chemiegebäude nach Umbau und Aufstockung, im Hintergrund der in Ausführung begriffene Neubau A, davor die große Freiterrasse | L'ancien institut de chimie après sa transformation, au fond, le nouveau bâtiment A actuellement en construction | The old Chemical Institute after remodelling, and in the background the new wing in construction

Arbeiten der Architektur-Professoren der ETH

Travaux des professeurs de l'EPF | Works of the design instructors of the ETH

Erweiterung des Chemiegebäudes der ETH Zürich

(in Ausführung) Prof. Dr. Friedrich Heß, Arch. BSA/SIA, Zürich

Die in Zusammenarbeit des Architekten mit den Dozenten für Chemie und der Eidgenössischen Baudirektion für die Um- und Erweiterungsbauten vorgeschlagene Lösung stellt die maximal tragbare Ausnutzung des zur Verfügung stehenden Baugeländes dar.

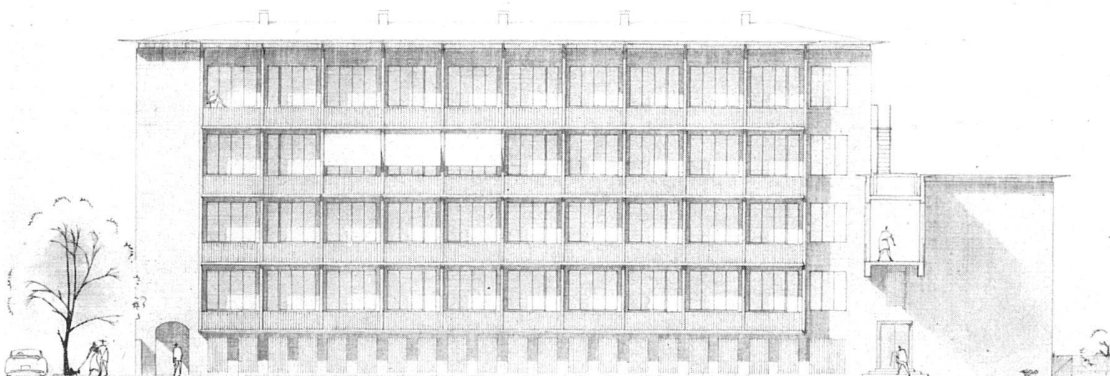
Die symmetrische Anlage des Altbaus öffnet sich mit einem Vorhof gegen die Universitätsstraße. Hier findet aber die stark betonte Hauptachse keinen Ausklang in der gegenüberliegenden Häuserfront; zudem stehen heute die beiden vorderen Flügel zu weit in den Verkehrsraum vor. Es empfiehlt sich daher, diese beiden Flügel abzureißen und den Altbau mit einem niederen Verbindungsbau an das Gebäude für Land und Forstwirtschaft anzubinden, bzw. die

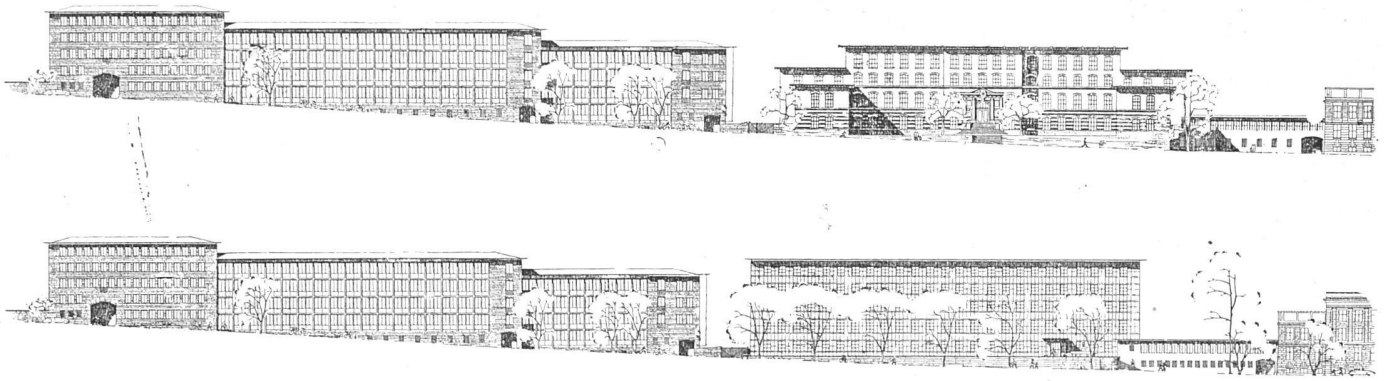
unschöne Baulücke zu schließen. Es werden dadurch große Parkierungs- und Freiflächen gewonnen.

Um dem momentanen Raumbedürfnis zu begegnen, sind Laboratoriumsräume für die anorganische Chemie an der Ostseite und solche für die organische Chemie an der Nordseite des Altbaus im Entstehen begriffen. Ferner wurde auf dem Gelände östlich des Altbaues ein Gebäude für Verfahrenstechnik sowie ein Hochdrucklabor erstellt.

Die auf später vorgesehene Aufstockung des Altbaues sowie die Überbauung des neuerworbenen Geländes an der Universitätsstraße dürften für längere Zeit dem stets wachsenden Raumbedürfnis der ETH genügen.

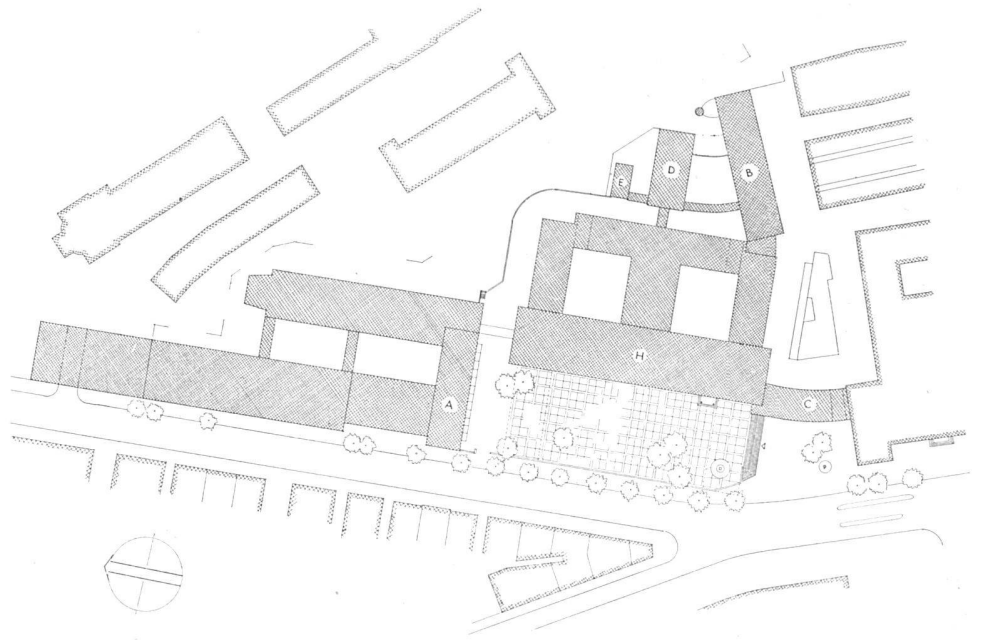
Südfassade des in Ausführung begriffenen Neubaus A für organische Chemie | Façade sud du nouveau bâtiment A actuellement en construction | South elevation of the new building A in construction





Fassaden der projektierten Institute und des in Ausführung begriffenen Baus A längs der Universitätsstraße, oben mit dem ursprünglichen alten, unten mit dem umgebauten alten Chemiegebäude | Façades ouest des instituts de chimie et du futur institut A avec, en haut, l'ancien institut de chimie dans son état actuel (à droite), et, en bas, après la transformation | West elevation of the planned extensions with building A, above with the old chemical building, below with the remodelled old building

Situationsplan der alten, der in Ausführung begriffenen und der zukünftigen Bauten 1:2500 | Plan de situation général des instituts de chimie existants, en construction et projetés | General site plan of the existing and planned chemical institutes



- H Hauptgebäude, alt
- A Gebäude für organ. Chemie (im Bau)
- B Gebäude für anorgan. Chemie (im Bau)
- C Gebäude für physikal. Chemie (im Bau)
- D Halle für Verfahrenstechnik (im Bau)
- E Hochdrucklabor (im Bau)

Werkhof zwischen Halle für Verfahrenstechnik und Bau für anorganische Chemie | La cour entre les bâtiments B et D en construction | Courtyard between building B and D under construction

