

Kraftwerk Birsfelden bei Basel : Architektonische Gestaltung von Turbinenhaus und Wehranlage Prof. Dr. H. Hofmann, Arch. BSA/SIA, Zürich

Autor(en): [s.n.]

Objektyp: **Article**

Zeitschrift: **Das Werk : Architektur und Kunst = L'oeuvre : architecture et art**

Band (Jahr): **40 (1953)**

Heft 2: **Die Abteilung für Architektur an der Eidgenössischen Technischen
Hochschule in Zürich**

PDF erstellt am: **13.09.2024**

Persistenter Link: <https://doi.org/10.5169/seals-30942>

Nutzungsbedingungen

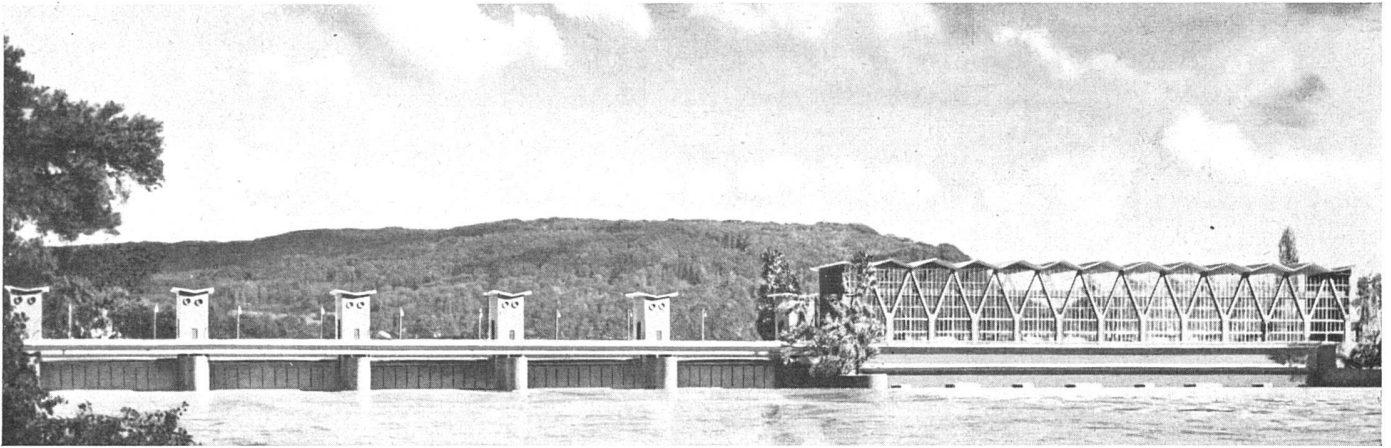
Die ETH-Bibliothek ist Anbieterin der digitalisierten Zeitschriften. Sie besitzt keine Urheberrechte an den Inhalten der Zeitschriften. Die Rechte liegen in der Regel bei den Herausgebern.

Die auf der Plattform e-periodica veröffentlichten Dokumente stehen für nicht-kommerzielle Zwecke in Lehre und Forschung sowie für die private Nutzung frei zur Verfügung. Einzelne Dateien oder Ausdrucke aus diesem Angebot können zusammen mit diesen Nutzungsbedingungen und den korrekten Herkunftsbezeichnungen weitergegeben werden.

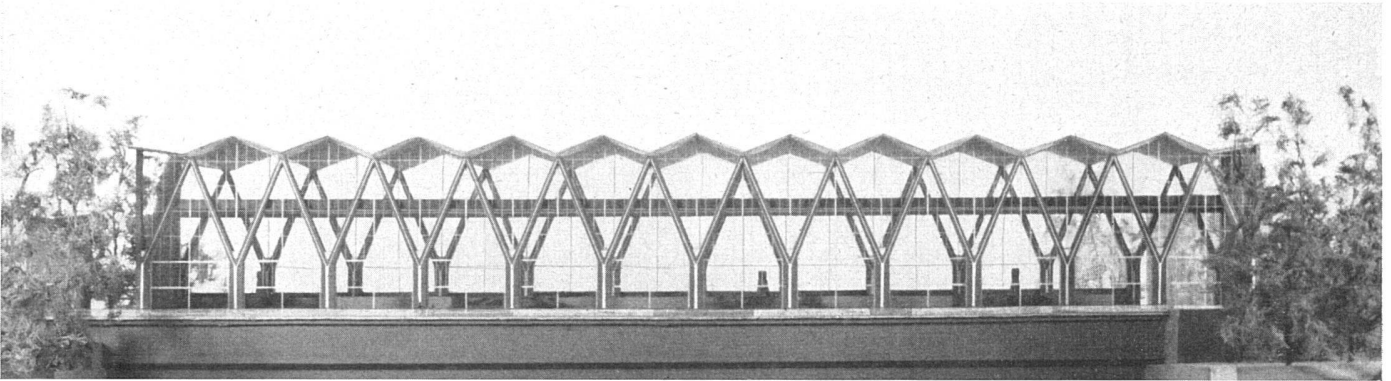
Das Veröffentlichen von Bildern in Print- und Online-Publikationen ist nur mit vorheriger Genehmigung der Rechteinhaber erlaubt. Die systematische Speicherung von Teilen des elektronischen Angebots auf anderen Servern bedarf ebenfalls des schriftlichen Einverständnisses der Rechteinhaber.

Haftungsausschluss

Alle Angaben erfolgen ohne Gewähr für Vollständigkeit oder Richtigkeit. Es wird keine Haftung übernommen für Schäden durch die Verwendung von Informationen aus diesem Online-Angebot oder durch das Fehlen von Informationen. Dies gilt auch für Inhalte Dritter, die über dieses Angebot zugänglich sind.



*Photomontage der Gesamtanlage in der Landschaft | Photomontage de la maquette et du paysage | The model integrated in the landscape
Modellbau: Georg Amstutz, Zürich*



Die verglaste Turbinenhalle gewährt Ein- und Durchblick | La halle des turbines, entièrement vitrée | The glazed turbine hall Photos: Walter Läubli

Kraftwerk Birsfelden bei Basel

(im Bau) Architektonische Gestaltung von Turbinenhaus und Wehranlage Prof. Dr. H. Hofmann, Arch. BSA|SLA, Zürich

Usine hydro-électrique / Hydro-electric power plant

Konstruktives Detail der Turbinenhalle, Modell 1:100. Gegabelte Stützen für Kranbahn und Faltdach in Eisenbeton | Détail de la halle des turbines, maquette. Ciment armé et verre | Detail of turbine hall, model. Reinforced concrete and glass

