

Objektyp: **Advertising**

Zeitschrift: **Das Werk : Architektur und Kunst = L'oeuvre : architecture et art**

Band (Jahr): **40 (1953)**

Heft 2: **Die Abteilung für Architektur an der Eidgenössischen Technischen Hochschule in Zürich**

PDF erstellt am: **12.07.2024**

Nutzungsbedingungen

Die ETH-Bibliothek ist Anbieterin der digitalisierten Zeitschriften. Sie besitzt keine Urheberrechte an den Inhalten der Zeitschriften. Die Rechte liegen in der Regel bei den Herausgebern. Die auf der Plattform e-periodica veröffentlichten Dokumente stehen für nicht-kommerzielle Zwecke in Lehre und Forschung sowie für die private Nutzung frei zur Verfügung. Einzelne Dateien oder Ausdrucke aus diesem Angebot können zusammen mit diesen Nutzungsbedingungen und den korrekten Herkunftsbezeichnungen weitergegeben werden. Das Veröffentlichen von Bildern in Print- und Online-Publikationen ist nur mit vorheriger Genehmigung der Rechteinhaber erlaubt. Die systematische Speicherung von Teilen des elektronischen Angebots auf anderen Servern bedarf ebenfalls des schriftlichen Einverständnisses der Rechteinhaber.

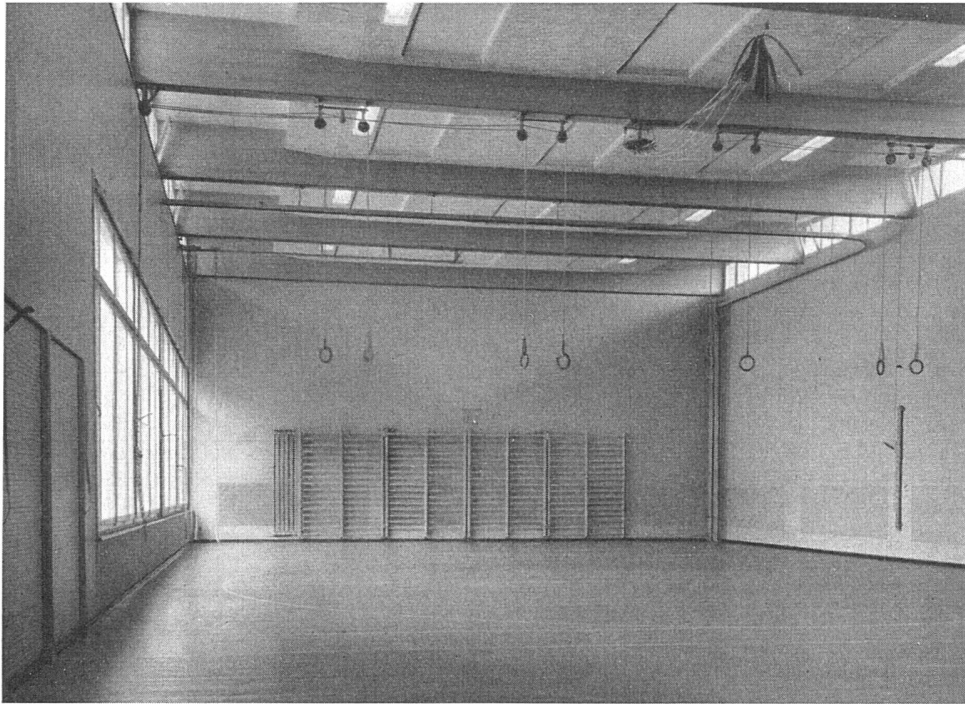
Haftungsausschluss

Alle Angaben erfolgen ohne Gewähr für Vollständigkeit oder Richtigkeit. Es wird keine Haftung übernommen für Schäden durch die Verwendung von Informationen aus diesem Online-Angebot oder durch das Fehlen von Informationen. Dies gilt auch für Inhalte Dritter, die über dieses Angebot zugänglich sind.

IDEAL-RAYRAD
Strahlungsheizkörper

eignen sich vorzüglich für Turnhallen,
Schulhäuser, Ladenlokale, Windfänge,
Wohnräume, Arbeitsräume, Garagen usw.

Abbildung zeigt eine Installation mit RAYRAD in Decke und Wänden,
unter Fenster, gegenüberliegend an Wand und hinter Sprossenwand



IDEAL-RAYRAD in der Anschaffung und im Betrieb die preiswürdigste aller Strahlungsheizungen

- 1 Hygienisch beste Lösung, da die glatten Strahlungsflächen der RAYRAD jede Staubablagerung verhindern
- 2 Gleichmäßige Wärmeverbreitung im ganzen Raume, auch in der Zone über dem Fußboden, was namentlich in hohen Räumen nur mit kombinierter Strahlungsheizung in Wänden und Decke erreichbar ist
- 3 Außerordentlich rasche Wirkung beim Auf- und Abheizen, wodurch sich die Vorteile der Strahlungsheizung voll auswirken können
- 4 Ästhetisch einwandfrei, da unsichtbar in Wänden und Decke versenkt ausführbar
- 5 Absolut gefahrlos, da keine vorstehenden Ecken und Kanten
- 6 Rentabel, da sich die Mehrkosten der Anlage durch Brennstoffeinsparungen in kurzer Zeit amortisieren

Beratung, Prospekte und Referenzen durch die Heizungs-Installationsfirmen
Ausstellung: Schweizer Baumuster-Centrale, Zürich

IDEAL-Standard AG Dulliken - Briefadresse: Olten 1, Postfach



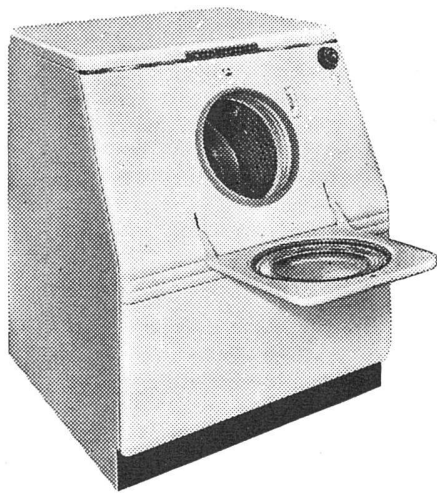


Projektierung und Ausführung von:

PRIVATGÄRTEN
ÖFFENTLICHEN ANLAGEN
FRIEDHÖFEN
SIEDLUNGEN
SPORTPLÄTZEN

Moderner maschineller Betrieb

HAGGENMACHER GARTENARCHITEKT BSG **WINTERTHUR**



Westinghouse

Die **Westinghouse**-Waschmaschine setzt sich immer mehr und mehr durch. Dank ihrem Format eignet sie sich hervorragend für unsere Schweizer Verhältnisse; sie meistert spielend und einwandfrei die heikelsten Waschprobleme.

Westinghouse ist auf der ganzen Welt bekannt durch die einzigartigen Vorzüge und die raffinierte technische Ausrüstung.

Es lohnt sich, **Westinghouse** zu prüfen.

Modelle mit und ohne Heizung.

Generalvertretung für die Schweiz: **W. SCHÜTZ S.A., LAUSANNE**
Regionalvertreter mit gut ausgebauter Service-Organisation in allen Gegenden der Schweiz