

Objektyp: **Advertising**

Zeitschrift: **Das Werk : Architektur und Kunst = L'oeuvre : architecture et art**

Band (Jahr): **40 (1953)**

Heft 2: **Die Abteilung für Architektur an der Eidgenössischen Technischen Hochschule in Zürich**

PDF erstellt am: **08.08.2024**

Nutzungsbedingungen

Die ETH-Bibliothek ist Anbieterin der digitalisierten Zeitschriften. Sie besitzt keine Urheberrechte an den Inhalten der Zeitschriften. Die Rechte liegen in der Regel bei den Herausgebern. Die auf der Plattform e-periodica veröffentlichten Dokumente stehen für nicht-kommerzielle Zwecke in Lehre und Forschung sowie für die private Nutzung frei zur Verfügung. Einzelne Dateien oder Ausdrucke aus diesem Angebot können zusammen mit diesen Nutzungsbedingungen und den korrekten Herkunftsbezeichnungen weitergegeben werden. Das Veröffentlichen von Bildern in Print- und Online-Publikationen ist nur mit vorheriger Genehmigung der Rechteinhaber erlaubt. Die systematische Speicherung von Teilen des elektronischen Angebots auf anderen Servern bedarf ebenfalls des schriftlichen Einverständnisses der Rechteinhaber.

Haftungsausschluss

Alle Angaben erfolgen ohne Gewähr für Vollständigkeit oder Richtigkeit. Es wird keine Haftung übernommen für Schäden durch die Verwendung von Informationen aus diesem Online-Angebot oder durch das Fehlen von Informationen. Dies gilt auch für Inhalte Dritter, die über dieses Angebot zugänglich sind.



Richtige Planung

setzt Erfahrung und viel Überlegung voraus... Der fortschrittliche Architekt prüft alles und empfiehlt seinen Kunden, was sich bewährt. Die Schweizer Hausfrau stellt hohe Ansprüche – und mit Recht! Die «SCHERER» wäscht individuell nach Art und Verschmutzungsgrad der Gewebe... kurz: sie ist die ideale Waschmaschine für die schweizerischen Verhältnisse. Darum: **Auch in der individuellen Waschmethode sprengt die «SCHERER» den Rahmen des Gewöhnlichen!**

In drei Modellen lieferbar:

- «SCHERER-STANDARD»: mit Trommelinhalt für 6,5 kg Trockenwäsche
- «SCHERER-MIGNON»: mit Trommelinhalt für 4,5 kg Trockenwäsche
- «SCHERER-GAS»: mit Trommelinhalt für 6,5 kg Trockenwäsche gasbeheizt

Zweigeschäfte in ZÜRICH, BERN, BASEL und LAUSANNE

Scherer -Waschmaschinen

Generalvertretung: **DECO AG** Küssnacht/Zürich



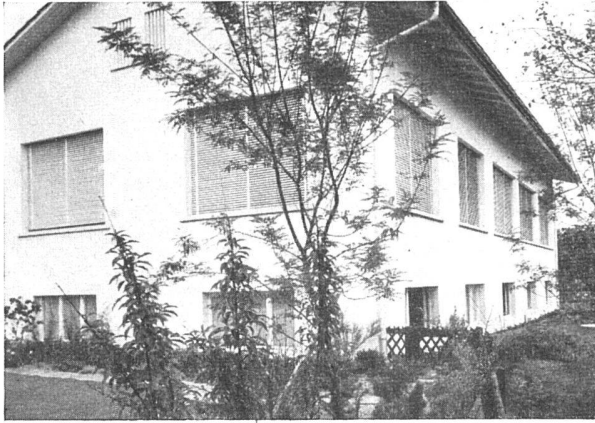

Nur keine Angst, der Mobil-Schultisch wird es aushalten!

Die Mobil-Schulmöbel sind sehr solid gebaut, wie geschaffen für lebensfrohe, kraftstrotzende Buben, die gerne sich austoben und gewohnt sind, auf «ihre Art» mit Tisch und Stuhl umzugehen. Das gut gelagerte und sorgfältig verarbeitete Buchenholz hält stärkste Beanspruchung aus und gibt außerdem dem Schulzimmer ein warmes, freundliches Aussehen. Der verstellbare Mobil-Schultisch hat extra breite Füße und deshalb einen besonders sichern Stand.

Bitte verlangen Sie Katalog, unverbindliche Preisofferte oder Vertreterbesuch

U. Frei, Holz- und Metallwarenfabrik, Berneck

Tel. (071) 734 23



SchenkerStoren

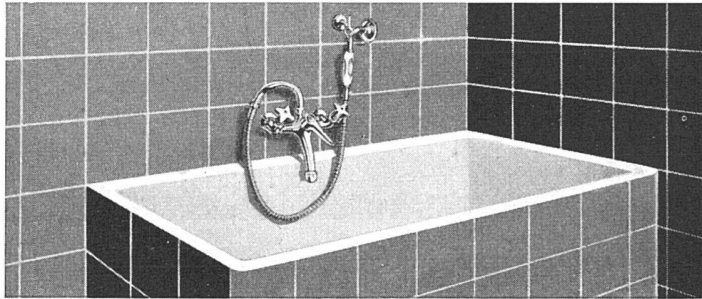
Lamellen-Raffstoren

Reflex

Neueste Konstruktion mit automatischer Lamellenverstellung

Emil Schenker AG, Storenfabrik, Schönenwerd SO Telephone (064) 3 13 52

FILIALEN: ZÜRICH, BASEL, BERN, LUZERN, LAUSANNE, LUGANO



BELCO
Sanitäre Apparate AG
 Stauffacherquai 42 Zürich
 Tel. (051) 23 86 60

SANITÄRE APPARATE

in erstklassiger Ausführung und modernster Konstruktion



Der Qualitätsbegriff für Holzfasерplatten



PAVATEX AG CHAM

Ihr Gewinn:
 Gewissenhafter, kosten-
 loser Beratungsdienst;
 gründliche Verarbeitungs-
 und Kalkulations-Kurse
 für Handwerker.

Telephon (042) 6 11 25