

Objektyp: **Advertising**

Zeitschrift: **Das Werk : Architektur und Kunst = L'oeuvre : architecture et art**

Band (Jahr): **40 (1953)**

Heft 3: **Schulhäuser**

PDF erstellt am: **12.07.2024**

### **Nutzungsbedingungen**

Die ETH-Bibliothek ist Anbieterin der digitalisierten Zeitschriften. Sie besitzt keine Urheberrechte an den Inhalten der Zeitschriften. Die Rechte liegen in der Regel bei den Herausgebern. Die auf der Plattform e-periodica veröffentlichten Dokumente stehen für nicht-kommerzielle Zwecke in Lehre und Forschung sowie für die private Nutzung frei zur Verfügung. Einzelne Dateien oder Ausdrucke aus diesem Angebot können zusammen mit diesen Nutzungsbedingungen und den korrekten Herkunftsbezeichnungen weitergegeben werden. Das Veröffentlichen von Bildern in Print- und Online-Publikationen ist nur mit vorheriger Genehmigung der Rechteinhaber erlaubt. Die systematische Speicherung von Teilen des elektronischen Angebots auf anderen Servern bedarf ebenfalls des schriftlichen Einverständnisses der Rechteinhaber.

### **Haftungsausschluss**

Alle Angaben erfolgen ohne Gewähr für Vollständigkeit oder Richtigkeit. Es wird keine Haftung übernommen für Schäden durch die Verwendung von Informationen aus diesem Online-Angebot oder durch das Fehlen von Informationen. Dies gilt auch für Inhalte Dritter, die über dieses Angebot zugänglich sind.

# STEINER

Bauschreinerei  
Möbelfabrik

# STEINER

Spezialfabrik für Laden- und  
Schaufensterausbau

# STEINER

Zürich 50  
Hagenholzstraße 60

# STEINER

Telefon  
46 43 44

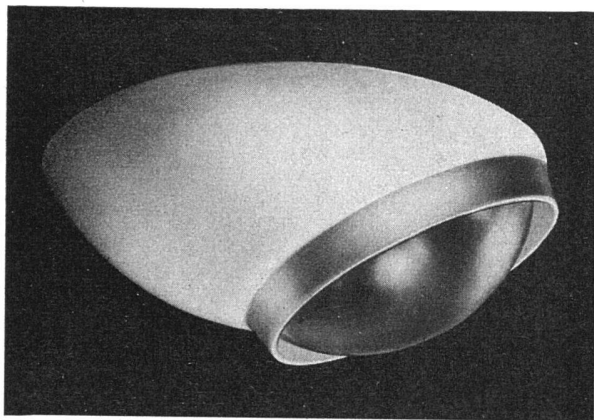
# STEINER

Verlangen Sie  
unverbindliche Beratung

# STEINER

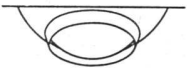
beste Referenzen  
stehen Ihnen zur Verfügung

# STEINER



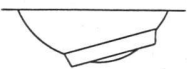
### Spoteye

ist der modernste bewegliche Einbaurefektor für Schau-  
fenster- und Verkaufsraumbeleuchtung.



### Spoteye

erzielt durch das gebündelte, intensive Licht hervor-  
ragende Beleuchtungseffekte.



### Spoteye

ist nur ein Modell aus der von uns für alle Zwecke ent-  
wickelten Spotlight-Kollektion.



Alle Modelle werden in eigener Werkstätte hergestellt.  
Verlangen Sie Prospekte oder den unverbindlichen Besuch  
unsere Lichttechniker.

Modelle gesetz-  
lich geschützt



### Steiner & Steiner AG., Basel

Beleuchtungskörperfabrik und lichttechnisches Bureau  
Claragraben 117 - Tel. (061) 2 85 15  
Zürich D. Eberle Seefeldquai 47 Tel. (051) 34 30 52



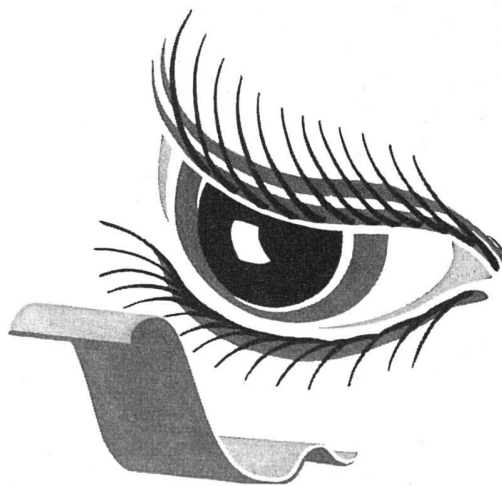
# GÖHNER

## TÜREN + FENSTER

# NORMEN

vereinfachen  
das Bauen

ERNST GÖHNER AG ZÜRICH  
BERN BASEL ST.GALLEN ZUG BIEL GENÈVE LUGANO



### DER REGENBOGEN UND DER MENSCH

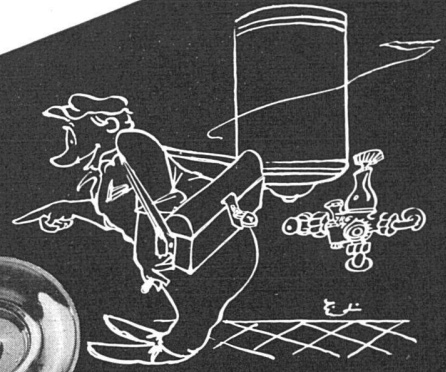
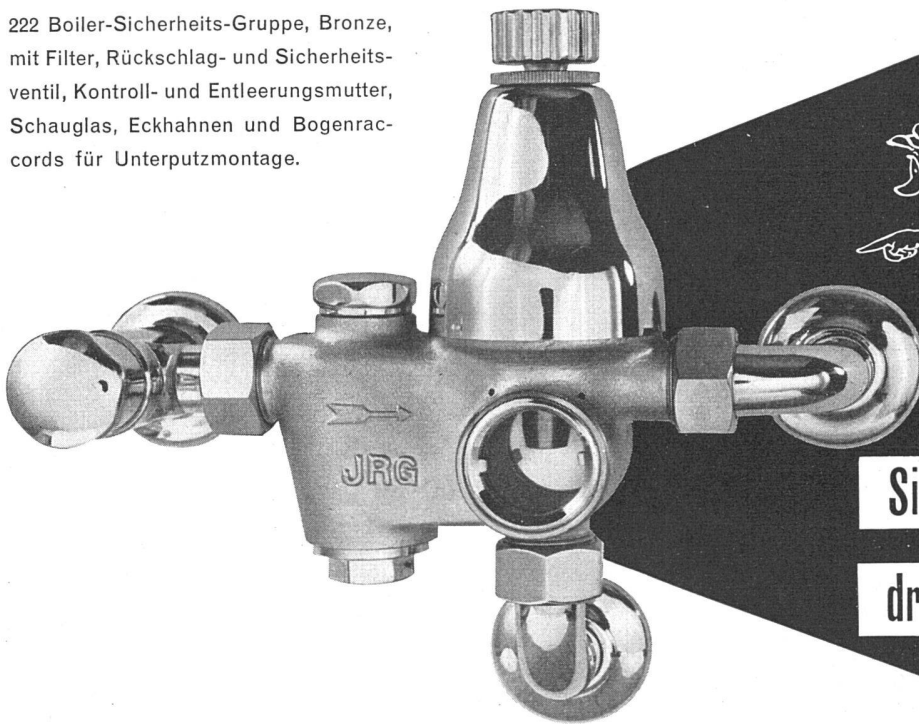
Tapeten gibt es in allen Farben des Regenbogens. Soll ein Zimmer behaglich und warm wirken, erreichen Sie das mit Farbtönen aus der Skala Rot-Gelb-Orange; wird eine ausruhende, kühle Atmosphäre angestrebt, so steht die Gruppe Blau-Grün zur Verfügung. Die Salubra-Color-Conditioning-Karte erleichtert die Auswahl.

Die einzige Tapete  
mit 5 Jahren Garan-  
tie für Lichtechtheit  
und Waschbarkeit.

# Salubra

SALUBRA AG., POSTFACH, BASEL 6

222 Boiler-Sicherheits-Gruppe, Bronze, mit Filter, Rückschlag- und Sicherheitsventil, Kontroll- und Entleerungsmutter, Schauglas, Eckhahnen und Bogenracords für Unterputzmontage.

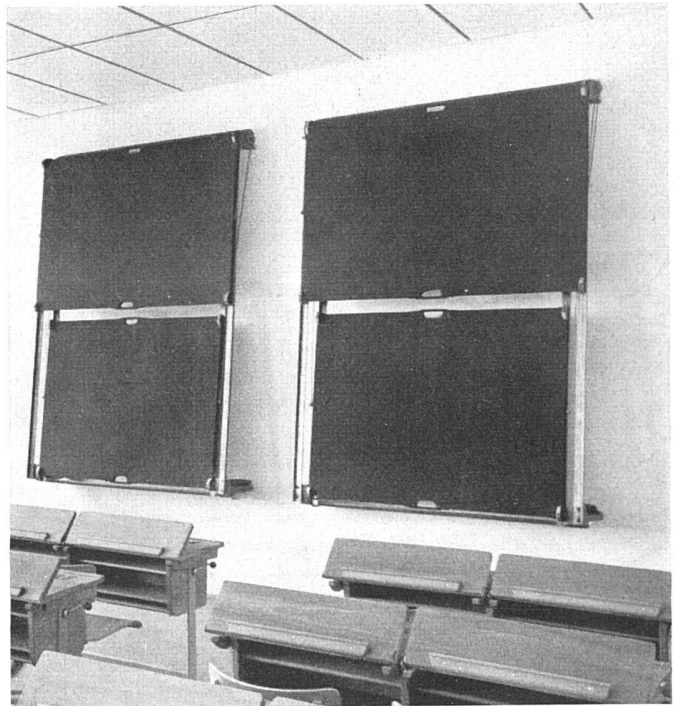


Sicherheit alle Zeit

drum seit je... JRG

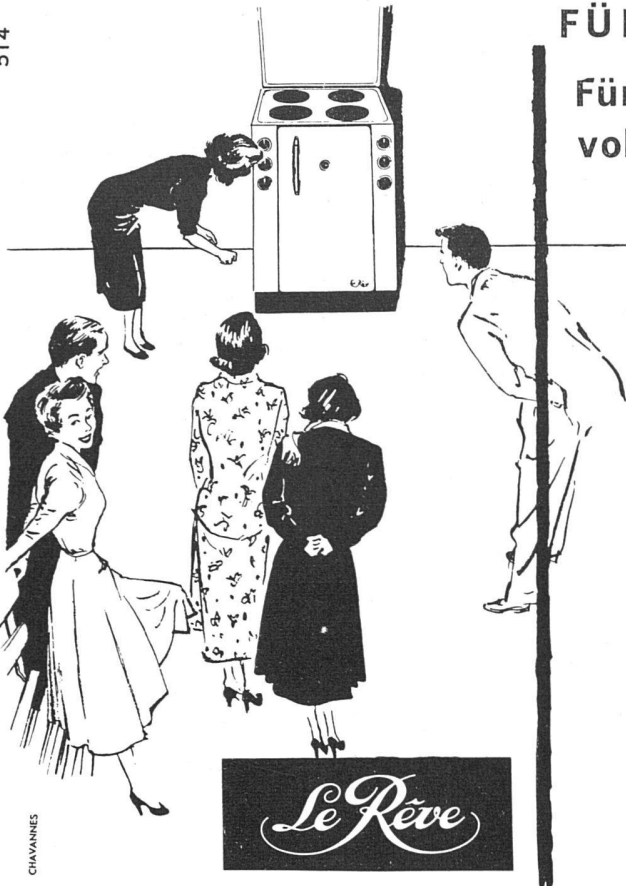
**J+R Gunzenhauser Armaturenfabrik Sissach**

**Schulwandtafeln  
Geilinger & Co.  
Winterthur** **GC**



5244

XXVIII



## FÜR SIE EINE GARANTIE

Für Ihre Kunden  
volle Zufriedenheit!



Der Erfolg des neuen **Le Réve**-Herd  
wird durch seinen wachsenden Ver-  
kauf bestätigt.

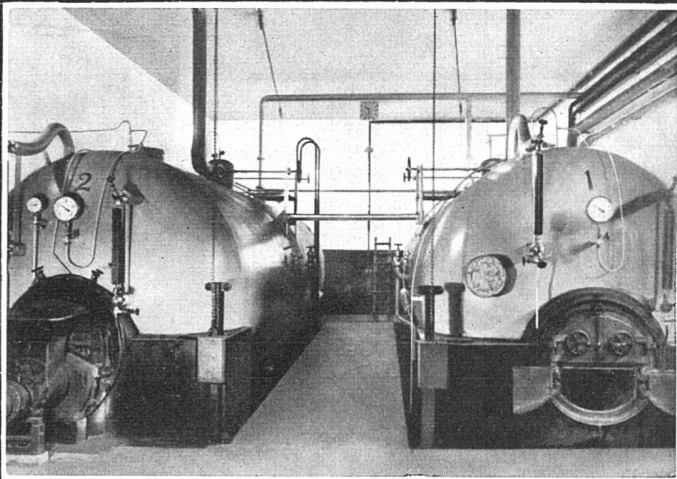
Raten Sie Ihren Interessenten **Le Réve**-  
Herde an, und Sie werden sich zufriede-  
ne Kunden schaffen... Welches Ver-  
gnügen auch, einen **Le Réve** zu pla-  
zieren!... einmal angeschlossen, keine  
Sorge mehr!

Von immer gleichbleibender Qualität,  
machen ihn seine eleganten Formen  
und zahlreichen technischen Vorteile  
zu einem bemerkenswerten Kochherd!

**ELEKTRISCH-GAS-HOLZ UND KOHLE**  
Kombiherde: Holz-Kohle und Gaz oder  
Elektrisch Spültischkombination. Back-  
ofen-Rechaud.

Ein «Le Réve-Herd», das Kleinod der neuzeitlichen Küche!

Herdfabrik und Emaillierwerk AG., Genf-Acacias



Industriebedarf

•  
Isolierungen

Kälte Wärme Schall

•  
Filterhilfsmittel

**Schneider & Co.**



Winterthur



## H. WOLFERMANN-NÄGELI / Eisen- und Metallbau

MÜRTSCHENSTR.-ALBULASTR. 16 ZÜRICH 9/48 TELEPHON 051/52 44 12

Schaufensteranlagen – Schalteranlagen – Hauseingangspartien – Fenster für Büro- und Fabrikbauten in Eisen und Metall – Eisenkonstruktionen – Bau- schlosserarbeiten – Apparatebau – Garagetüren – Sonnenstorenanlagen – Eigenes Konstruktionsbüro – Beratung und Kostenvoranschläge unverbindlich

## Zentralheizungsfabrik

# Berchtold & Co.

Gegründet 1871

Thalwil Telephon 051/92 05 01



## RENA-Schulhaus-Garderoben

aus Leichtmetall eloxiert, werden aus unsern Bauelementen auf jede Größe zusammengestellt:

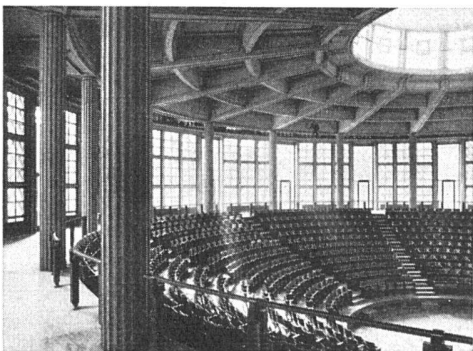
als **Wandgarderoben**,  
als **Standgarderoben**,  
als **Schwenkgarderoben**.

Innert 2 Jahren wurden über 100 Schulhäuser mit RENA-Garderoben ausgerüstet.

Verlangen Sie bitte unsern Prospekt, die Detailblätter und Preisofferte.

## RENA-Bauspezialitäten AG., LUZERN

Telephon (041) 2 86 80



Aula Magna Universität Fribourg  
Dumas & Honegger, Architekten, Fribourg

## BERNHARD HITZ, USTER ZH

Fugenlose SPRAY «LIMPET» ASBEST-  
Akustik- und Schallschluckbeläge  
Feuerschutzbeläge  
Kondensations-Verhütungsbeläge

SPRAY «LIMPET» ASBEST-Akustikbe-  
läge in den Betonkassetten der Decke, auf  
rohen Beton aufgespritzt.

**Achtung! Neu eingetroffen!**

Neben dem auch in der Schweiz tausendfach bewährten Polster-Überzugmaterial BOLTA-FLEX bringen die Bolta-Werke einen neuen Artikel, der auch Sie interessieren dürfte.

# Bolta-Wall

ein Wandbelag, *schlag- und kratzfest*, immun gegen Fett und jede äußere Feuchtigkeit, der nach Jahren durch einfaches Abwaschen mit Seifenwasser wieder sein neues und frisches Aussehen bekommt. Überall, wo an die Schönheit und Strapazierfähigkeit die höchsten Ansprüche gestellt werden, bewährt sich Bolta-Wall als Wandbelag. Fragen Sie Ihren Polsterer oder Tapezierer, wo nicht erhältlich, wenden Sie sich an die Generalvertretung

## Karl Brand · Basel

Gerbergäßlein 22, Tel. (061) 2 00 62  
Büro: Leonhardsgraben 33  
Depot Bern: A. Tagmann, Aarberggasse 24

Wir senden Ihnen gerne Prospekte und Muster



### Die elektrischen Uhren

des Schulhauses **Thayngen**

wurden geliefert von :

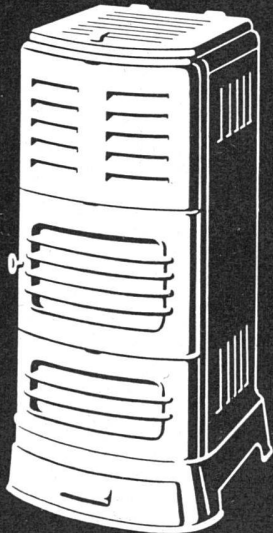
# FAVAG

Fabrik elektrischer Apparate AG.  
NEUCHÂTEL

FAVAG  
H. 672

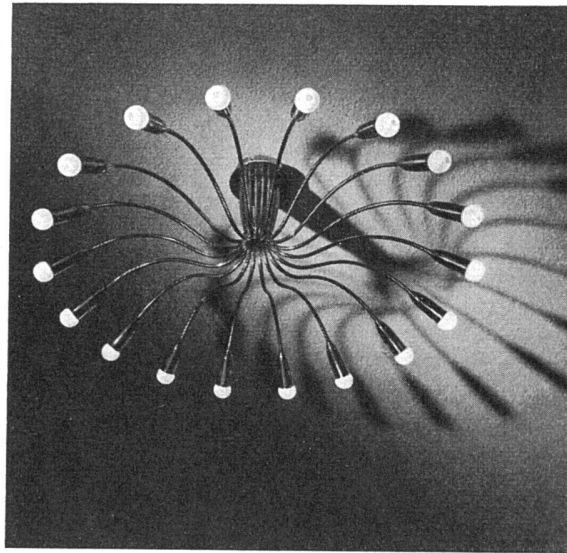
Mustermesse Basel - Halle III b - Stand 2514

# GRANUM *oil*



Der neue Ölofen mit  
den vielfachen Vorteilen.  
Sparsam - sauber - sicher  
Prospekte durch Fachgeschäfte oder durch die Fabrik

GRANUM S.A. NEUCHÂTEL  
AVENUE ROUSSEAU 5 TEL. (038) 5 34 87

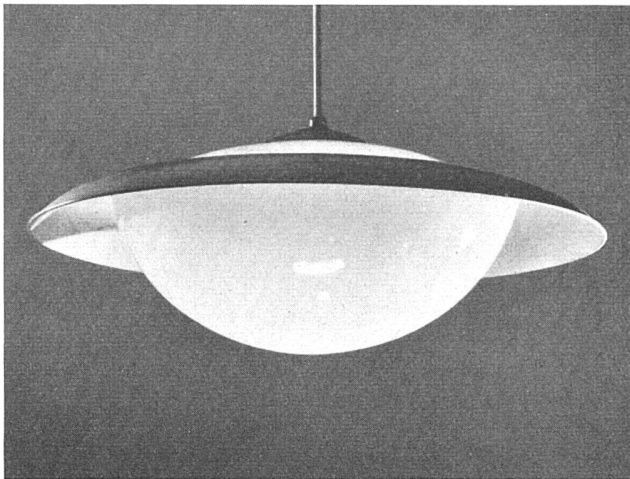


## ♀ Paul Eberth U.S. Zürich

BELEUCHTUNGSKÖRPER

Bärengasse 25 / Talstraße 43

Telephon 051 / 25 67 43



**Schulhausleuchte** 2782 bis 200 Watt  
2783 bis 300 Watt

Wir fabrizieren: **Gewerbe-, Industrie- und Heimbeleuchtungen**



Verl. Sie unsere Spezialprospekte  
Verkauf durch das Fachgeschäft



**ALFRED R. MÜLLER, BASEL 7**  
INH.: FRAU LÉONIE MÜLLER

**AMBA-Beleuchtungskörper und Metallwarenfabrik**  
Tel. 4 79 82



**Bern**  
Stockerenweg 6  
Telephon 8 97 97

baut

- **Ventilatoren**
- **Luftheizapparate**
- **Dörrapparate**
- **Farbspritzkabinen**
- **Industrie-Staubsauger**

Anlagen für

- **Raumlüftung**
- **Luftheizung**
- **Entstaubung**
- **Entnebelung**
- **Klimatisierung**
- **Holztrocknung**
- **Spänetransport**



-Luft natürlich, wie sie in Lüftungs-, Luftheizungs- und Klima-Anlagen Wohlbefinden bringt.

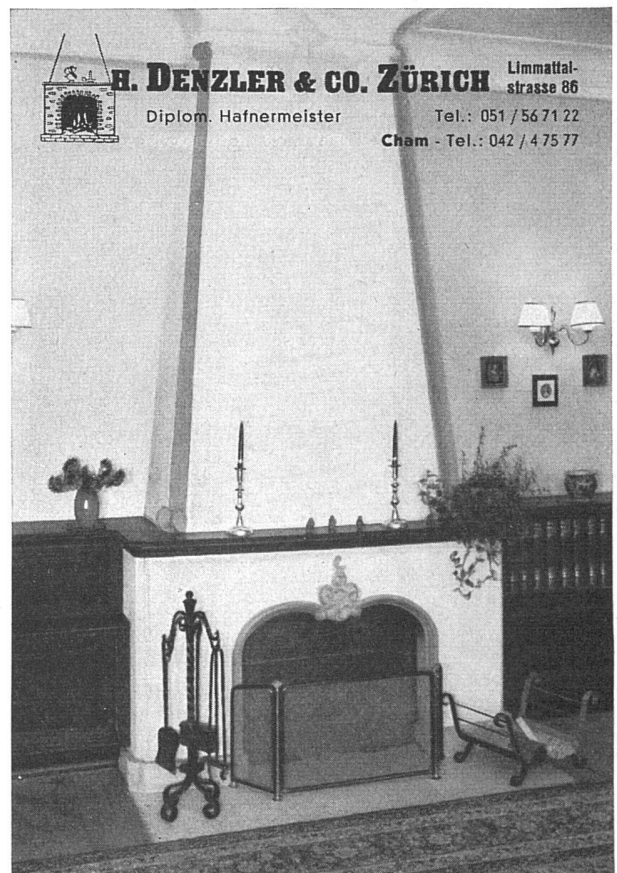
Alle Probleme der Verwendung von Luft lösen wir gemeinsam mit dem Baufachmann, dem Architekten oder seinen Mitarbeitern.

Hunderte von Referenzen.

Eigene In- und Ausland-Patente.



WERA-Apparatebau AG., BERN  
Fabrik und Büro in Bern, Tel. (031) 399 11



**H. DENZLER & CO. ZÜRICH**

Limmatstrasse 86

Diplom. Hafnermeister

Tel.: 051 / 56 71 22

Chem - Tel.: 042 / 4 75 77



*In der Schule*



*beim Studium*



*im Beruf*



und überhaupt im ganzen Leben geht man sicher, wenn man einen verlässlichen Bleistift zur Hand hat. Die Bleistifte

**KOH-I-NOOR L. & C. HARDTMUTH**

mit hundertjähriger Tradition werden aus den besten Rohstoffen erzeugt und haben sich überall bewährt.



ERHÄLTlich BEI:  
PAPYRIA AG., RAUTISTRASSE 11, ZÜRICH

**LIGNA** AG.

ABT. KOH-I-NOOR L. & C. HARDTMUTH  
PRAHA-TSCHECHOSLOWAKEI



## Der Innen-Ausbau

befasst sich nicht nur mit Möbeln, Tapeten, Teppichen und Vorhängen, sondern auch mit dem Farbanstrich von Boden, Wand und Decke. – Für Spitäler, Schulen, Anstalten, Gaststätten, für Fabrikations- und Ruheräume muß der Farbton von Fall zu Fall bestimmt werden. Er muß zweckentsprechend sein, einmal Entspannung und Ruhe fördernd, einmal Konzentration und Arbeitslust unterstützend. – Unser Farbberater kann Ihnen darüber Interessantes erzählen, und die ausgezeichneten Vernicolor-Lacke und -Farben helfen mit, Ihre Probleme zu lösen.

**VERNICOLOR AG.**

**Lack- und Farbenfabrik, Meilen**

**Grosse Objekte**

---

**Sorgfalt bis ins kleinste Detail**



J

K

S

C

H

E

R

R

E

**JAKOB SCHERRER SÖHNE**

Spenglerei  
ZÜRICH 2  
Allmendstr. 7  
Tel. 051/25 79 80



# STOTZ - Verteilungstafeln



- 1 für Aufputz
- 2 Unterputz halbversenkt
- 3 Unterputz versenkt mit Türe

einreihig für 6 Leitungs-Schutzschalter  
 zweireihig für 12 Leitungs-Schutzschalter  
 dreireihig für 18 Leitungs-Schutzschalter

- Grosse Arbeitserleichterung
- Saubere Montage
- Vielseitigste Verwendungsmöglichkeit

Verlangen Sie Prospekt und Offerte durch den Generalvertreter

SEV-GEPRÜFT



A. WIDMER AG. ZÜRICH, Talacker 35 Tel. (051) 23.03.11

Künstlerfarben

Muster durch Walter Kessel S.A. Lugano Via Peri 9



# URINOIRS



Zweckmässig  
 Frostsicher  
 Schlagfest  
 Geruchlos  
 Haltbar

HILBERT & CO. ZÜRICH 3  
 Zentralstr. 77 - Tel. (051) 33 71 05

## DAMALS

primitive Klemmhalter

In Holz verleimte Bleistifte  
 erst seit 1662  
 mit Friedrich Staedtler

CALLOT  
 1593-1635



## HEUTE

STAEDTLER-Holzbleistifte in letzter Vollendung  
 und STAEDTLER-Klemmstifte mit sicherer Minenführung

MARS-LUMOGRAPH  
 der Universal- und Lichtpausstift in 19 zuverlässig  
 abgestuften Härtegraden

MARS-LUMOGRAPH-TECHNICO  
 der moderne Klemmstift mit MARS-LUMOGRAPH-  
 Mine in 15 Härtegraden



SEIT  
**STAEDTLER 1662**

Generalvertretung / Agence générale:  
 Rud. Baumgartner-Heim & Co., Zürich 50 - Oerlikon

**SIFRAG**

Luft- und Wärmetechnik  
 Klimaanlage  
 Raumlüftung Entnebelung  
 Warmluftheizung Gasschutz  
 CO<sub>2</sub>-Brandschutzanlagen  
 Pneumatischer Transport  
 Rohrpost

**SPEZIALAPPARATEBAU UND INGENIEURBÜRO FREI AG**  
 BERN · LAUSANNE · ZÜRICH

**m+h**

Guss- und Walzasphaltbeläge

**MAURER & HÖSLI ZÜRICH**  
 Strassenbauunternehmung

**WETTER + CO.  
 CLICHEANSTALT  
 ZÜRICH 6  
 HOTZESTR. 23**

**WETTER + CO.  
 CLICHEANSTALT  
 ZÜRICH 6  
 HOTZESTR. 23**

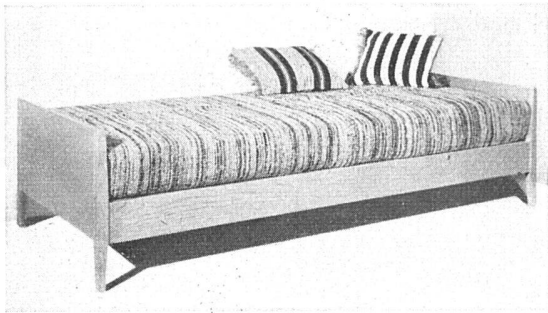
**WETTER + CO.  
 CLICHEANSTALT  
 ZÜRICH 6  
 HOTZESTR. 23**

**WETTER + CO.  
 CLICHEANSTALT  
 ZÜRICH 6  
 HOTZESTR. 23**



Unsere **Personen- und Waren-Aufzüge** sowie **Akten- und Speise-Lifts** haben sich bewährt!

 **Aufzüge AG, Schaffhausen**  
 Telefon (053) 661 07  
 Verlangen Sie den Besuch unseres Ingenieurs!



Couches und Betten  
sind  
AERMO-Spezialitäten



AERMO im «Thalhof», Talstraße 66, Zürich 1

**TAPETEN** <sup>AG</sup>

*Spezialhaus  
für  
Vorhänge & Innendekoration*

**EIGENE HANDDRUCK-STOFFE UND TAPETEN**  
ZÜRICH, FRAUMUNSTERSTR. 8 TEL. 25 37 30  
VIS A VIS NATIONALBANK

**Forster**

**Elektro-Radiatoren**

Eine Übergangsheizung ist keine Dauerheizung, aber der FORSTER-Radiator ist beides. - Modelle 750 - 3800 Watt

**Aktiengesellschaft Hermann Forster, Arbon**  
Telephon (071) 4 68 83

**Attraktive Beleuchtung**

mit



**DUO-SPOT**



den modernen

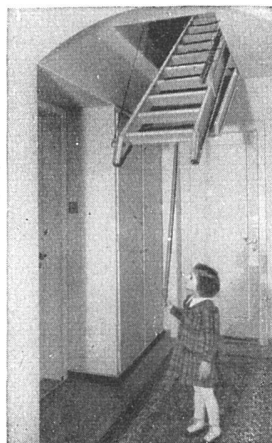
**Kleinscheinwerfern**

für Schulbühnen, Schaufenster  
Dancings, Ausstellungen usw.

**BÜHNENLICHT**

ERLENBACH ZH

*W. u. L. Zimmermann*      Tel. (051) 911259



Pat. Aufzug-Treppen  
und Aufzug-Leitern

«SIEBER»  
LUZERN

«Halde» Tel. 041/20456

PLATZ-MONTEURE:

Zürich Tel. 051/45 12 08

Lausanne Tel. 021/26 35 22

Melide Tel. 091/3 74 15

## LERCH AUFZÜGE

AUG. LERCH, ZÜRICH, OETENBACHGASSE 5  
TELEPHON 23 30 00

### Für das Flachdach

beziehen Sie Teerdachpappe, teerfreie Dachpappe «Beccoid», Asphaltisolierplatte «Beccoplast» mit Juteeinlage, Klebemassen durch

Beck & Cie., Pieterlen

Fachmännische Beratung

### Stellenausschreibung

An der Kunstgewerbeschule Luzern und an der Kantonschule Luzern ist die

#### Stelle eines Fach- und Zeichenlehrers

neu zu besetzen. Sie umfaßt figürliches Zeichnen und das Fach «Farbe und Form» an der Kunstgewerbeschule sowie das Freihandzeichnen an der Oberstufe des Gymnasiums und der Realschule.

Bewerber erhalten auf schriftliche Anfrage beim Erziehungsdepartement nähere Auskunft über die erforderlichen Ausweise und die Anstellungsverhältnisse.

Anmeldungen sind bis spätestens 12. März 1953 zu richten an das

Erziehungsdepartement des Kantons Luzern

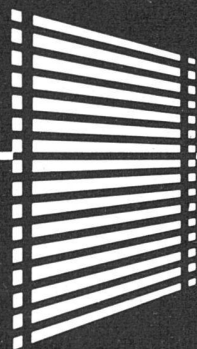
### Kitchen-Aid



*spült  
wäscht  
trocknet  
Ihr Geschirr  
vollautomatisch*

J. Bornstein AG.

ZÜRICH · Talacker 41 · Telephon 051 27 80 99



Karl Wilhelm  
Zürich 7  
Zeltweg 74 a  
Tel. 24 70 77

Flex

Rolladen  
Jalousieladen  
Sonnenstoren

Jalousien

Die Spezialfirma für Sonnenschutz



GLASSEIDE-MATTEN

langfaserig, mineralisch  
elastisch, vibrationsfest

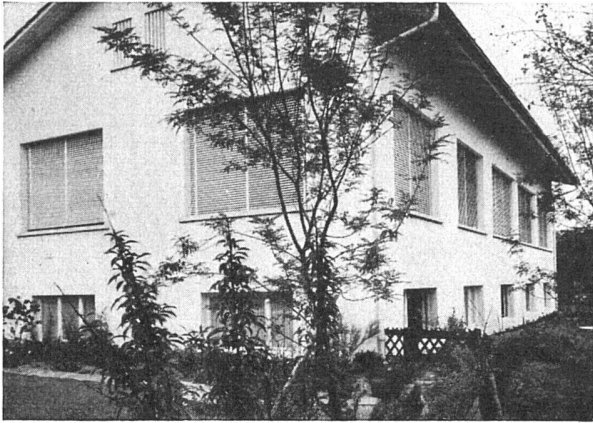
Bewährter Schall- und Wärmeschutz  
für Böden, Wände, Strahlungsheizung

CAVIN & CO · ZÜRICH 1

Glasspinnerei

Talstr. 62 · Tel. (051) 271190

Fabrik in Adliswil  
Gegründet 1934



# SchenkerStoren

Lamellen-Raffstoren

Neueste Konstruktion mit automatischer Lamellenverstellung

**Emil Schenker AG, Storenfabrik, Schönenwerd SO** Telephon (064) 31352

FILIALEN: ZÜRICH, BASEL, BERN, LUZERN, LAUSANNE, LUGANO



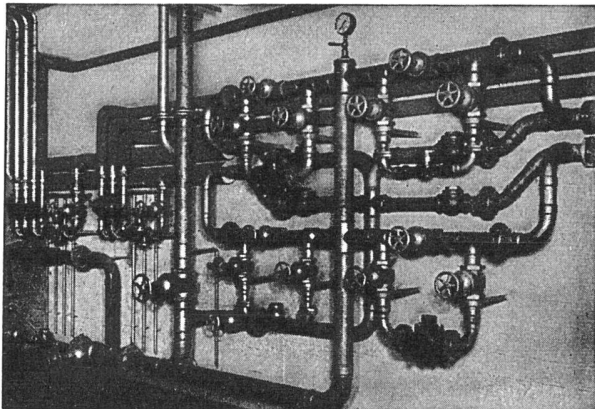
## Quendoz, Erne & Cie., Zürich

Hardturmstraße 131  
Telephon (051) 25 17 30

vormals Müller, Quendoz & Cie.

GLAS- UND SPIEGELMANUFAKTUR

**Spezial-Abteilung:** Glasbeton-Oberlichter, begeh- und befahrbar, höchste Lichtdurchlässigkeit  
Fenster und Wände aus Glasbausteinen, wetterbeständig, hervorragende Isolation, feuerhemmend



## Goldenbohm & Co., Zürich 8

Dufourstraße 47 Telephone 32 08 60 und 32 47 75

Sanitäre Installationen  
Technisches Bureau

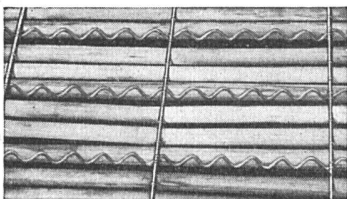
Wasserverteilerbatterie  
in einer Großanlage

# MAXIMA-TAPETEN

Die neue Qualitäts-Tapete für Großbauten und Siedlungen

abwaschbar, lichtbeständig, ausgiebig und billig  
3fache Rollen von 75 cm Breite und 15 m Länge

W. WIRZ-WIRZ AG., BASEL - BERN - LAUSANNE



## «ALPHA» - Schilfrabitz

verhilft Gips- und Pflasterdecken zu vollständiger Rißfreiheit durch die Elastizität der Schilfrabitzmatte infolge der neuartigen Armierung.

**A. Hirt-Sturzenegger** Schilf- und Schilfrabitz-Weberei **Wil (St. G.)**

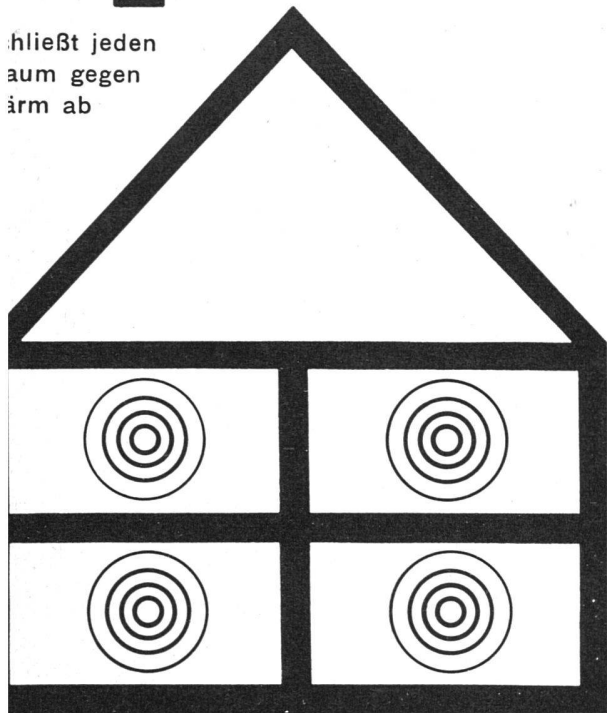
Tel. (073) 6 03 61

GLASFASERN AG.  
Verkaufsbüro Zürich  
Nüscherstraße 30

**RETROFLEX ISOLIERUNG**

*altert nicht*

hließt jeden  
aum gegen  
ärm ab

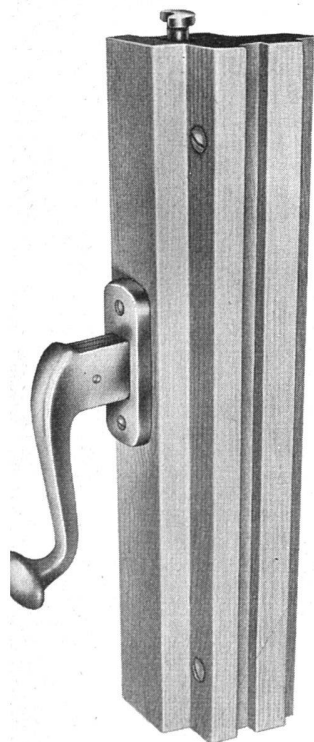


**ECO**

*Sperrholz*

DAS HOCHWERTIGE PRODUKT  
LANGJÄHRIGER ERFAHRUNG

SPERRHOLZFABRIK **ECO** A.G. ENTLEBUCH



Neue, verdeckte  
«HANSCH»-  
Espagnolette

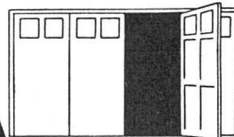
Griff auch in Kugel-  
form lieferbar mit  
unsichtbarer Schließ-  
zunge im Falz auf  
Mitte Flügelhöhe. Die  
Griffhöhe ist vom  
Mittelverschluß un-  
abhängig. Dornmaß  
nur 10 mm, daher für  
eine minimale Mit-  
telpartie verwend-  
bar. Bei einflüg-  
liger Partie ohne  
Deckleiste mon-  
tierbar.

Fabrikant:

**Hans Schärer**  
Baubeschlägefabrik  
Rupperswil (Aargau)  
Telephon 064/3 42 69



**Stahl-Türen  
und-Zargen**



Prompte Lieferung.

Eisen- u. Metallbau  
Freilagerstrasse 29  
Tel. (051) 52 12 52 ZÜRICH 47

Unsere Spezialität:

Schaufenster, Metallkonstruktionen  
Gepreßte Profile

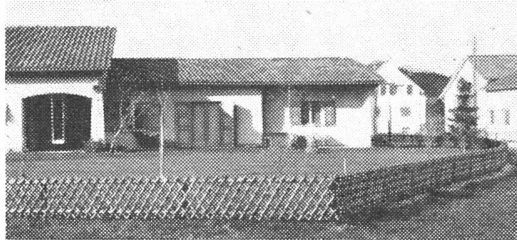
# Zimmerarbeiten

übernimmt zu vorteilhaften Bedingungen:



Neubauten / Umbauten  
Treppenaufbau / Reparaturen

**ZIMMEREIGENOSSENSCHAFT ZÜRICH, Bäckerstr. 277, Tel. 23 27 92**



**Zaunfabrik** Zürich Tel. (051) 26 28 45  
*Müller & Co.* Winterthur Tel. (052) 2 13 85  
St. Gallen Tel. (071) 2 53 86  
**Löhningen** Basel Tel. (061) 5 72 58

*Gurting*

der vollkommene Gurten-Fauteuil

**KYBURZ SITZMÖBELFABRIK AG.**  
Zürich Lessingstrasse 5 Tel. (051) 23 55 21

**Schiefer**

sind das zuverlässige Material für eine sturmsichere Bedachung oder für eine wetterfeste Fassadenverkleidung; beide bieten besten Gebäudeschutz. Die hübschen Schieferfarben und die verschiedenen Eindeckungsarten erlauben gute bauliche Wirkungen.

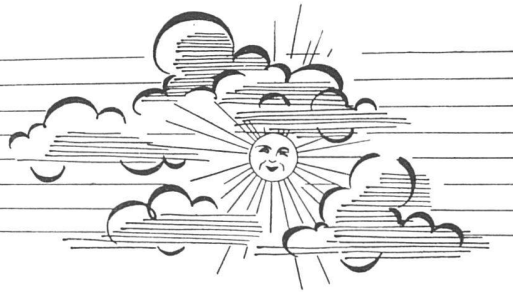
**Eternit**

ETERNIT AG NIEDERURNEN TEL. (058) 4 15 55

### Das «Werk» kann im Ausland bezogen werden bei:

*Australien:* Universa Publications, Box 3783, G. P. O., Sydney / *Belgien:* Librairie Mondiale, 62 rue Ravenstein, Bruxelles. N. V. Standaard Boekhandel, Lange Kruisstraat 2, Gent / *Dänemark:* Arnold Busck, Boghandel, Kopenhagen / *Deutschland:* W. E. Saarbach G. m. b. H., Ausland-Zeitungshandel, (22 c) Köln 1, Postfach / *England:* Alec Tiranti Ltd., Charlotte Street 72, London W. 1 / *Frankreich:* Librairie d'Art Ancien et Moderne, Vincent, Fréal & Cie., Rue des Beaux-Arts 4, Paris VI / *Holland:* Meulenhoff & Co., N. V., Amsterdam / *Italien:* Libreria Ulrico Hoepli, Corso G. Matteotti 12, Milano / *Irland:* Eason & Son, Ltd., P. O. Box 42, Dublin / *Luxemburg:* Mess. Paul Kraus, 29 rue Joseph Junck, Luxembourg /

*Norwegen:* Buchhandlung Johan Grundt Tanum, Karl Johans Gate 43, Oslo / *Österreich:* Gerold & Cie., Habsburgerstr. 3, Wien I / *Palästina:* A. Lichtenhayn & H. H. Latz, International Booksellers, P. O. B. 1030, Tel Aviv / *Schweden:* Wennergren-Williams A. B., Box 657, Stockholm 1. C. E. Fritzes, Fredsgatan 2, Stockholm / *Spanien:* Libreria Herder, Balmaes 22, Barcelona 7 / *Süd-Afrika:* Vanguard Booksellers, Ltd., 28 Joubert Street, Johannesburg / *Tschechoslowakei:* Orbis Co. Ltd. Stalinova 46, Prag 12 / *Türkei:* Berkalp Kitabevi, Bankalar Caddesi 15, Ankara. Librairie Hachette, 469 Istiklal Caddesi Beyoglu, Istanbul / *Ungarn:* Kultura, Akadémia-u. 10, Budapest / *U. S. A.:* Wittenborn and Company, 38 East 57th Street, New York.



**Rationelle Verwertung von Luft und Wärme,** richtige Dosierung von Befeuchtung und Trocknung der Luft, Schaffung eines dauernden Behaglichkeitszustandes sind die Merkmale unserer **Klima- und Lüftungsanlagen.** - Neuzeitliche **Lüftungs- und Luftheizungsanlagen** für Restaurants, Hotels, Verkehrsbauten usw. - Verlangen Sie unsern Besuch, wir beraten Sie gerne.

**VENTILATOR AG. STÄFA** Telephon (051) 93 01 36

Spezialisiert seit 1890 für Ventilatoren und lufttechnische Anlagen

**Spitzenleistungen  
in der Ausführung  
erstklassiger Anlagen**

**HEIZUNG**

**OEL-  
FEUERUNG**

**SANITÄR**

**HYDRO-  
THERAPIE**

***BENZ & CIE***

Gesundheitstechnische Anlagen **ZÜRICH**

50 Jahre eigene  
Facherfahrung



# Betrachten

# Sie ihn

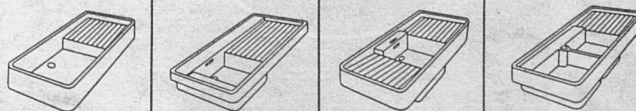
# von allen Seiten



AG für Keramische Industrie Laufen



und er wird Ihren kritischen Blicken standhalten. Seine Formschönheit, seine blendende, widerstandsfähige Oberfläche, seinen praktischen Spültrog, alles in allem ein tausendfach bewährtes Produkt aus Laufener Feuerton. Betrachten Sie aber auch seinen Preis! Solch hohe Qualität zu diesem vorteilhaften Preis! Das kann Ihnen nur ein Schüttstein aus Laufener Feuerton bieten.



*Die schöne Küchenkombination mit Laufener Feuerton*

Printed in Switzerland

BUCHDRUCKEREI WINTERTHUR A.G.