

# Erweiterung der Storenfabrik Schönenwerd : Alfons Barth, Arch. BSA/SIA, Schönenwerd

Autor(en): [s.n.]

Objektyp: **Article**

Zeitschrift: **Das Werk : Architektur und Kunst = L'oeuvre : architecture et art**

Band (Jahr): **40 (1953)**

Heft 6: **Technische Bauten**

PDF erstellt am: **12.07.2024**

Persistenter Link: <https://doi.org/10.5169/seals-30979>

## **Nutzungsbedingungen**

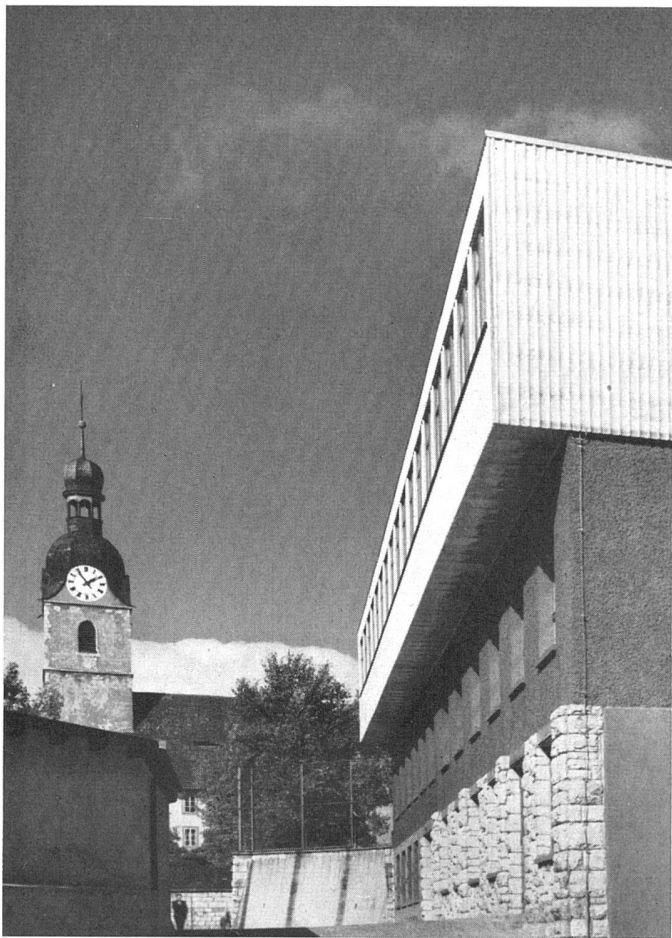
Die ETH-Bibliothek ist Anbieterin der digitalisierten Zeitschriften. Sie besitzt keine Urheberrechte an den Inhalten der Zeitschriften. Die Rechte liegen in der Regel bei den Herausgebern.

Die auf der Plattform e-periodica veröffentlichten Dokumente stehen für nicht-kommerzielle Zwecke in Lehre und Forschung sowie für die private Nutzung frei zur Verfügung. Einzelne Dateien oder Ausdrucke aus diesem Angebot können zusammen mit diesen Nutzungsbedingungen und den korrekten Herkunftsbezeichnungen weitergegeben werden.

Das Veröffentlichen von Bildern in Print- und Online-Publikationen ist nur mit vorheriger Genehmigung der Rechteinhaber erlaubt. Die systematische Speicherung von Teilen des elektronischen Angebots auf anderen Servern bedarf ebenfalls des schriftlichen Einverständnisses der Rechteinhaber.

## **Haftungsausschluss**

Alle Angaben erfolgen ohne Gewähr für Vollständigkeit oder Richtigkeit. Es wird keine Haftung übernommen für Schäden durch die Verwendung von Informationen aus diesem Online-Angebot oder durch das Fehlen von Informationen. Dies gilt auch für Inhalte Dritter, die über dieses Angebot zugänglich sind.



Südwestecke und Stiftskirche Schönenwerd | Angle sud-ouest et la collégiale de Schönenwerd | South-west corner and collegiate Church of Schönenwerd

## Erweiterung der Storenfabrik Schönenwerd

1951/52, Alfons Barth, Arch. BSA/SIA, Schönenwerd. Ingenieurbüro Rothpletz, Lienhard & Cie. AG., Aarau

*Situation:* Die Fabrik liegt leider mitten im Gebiet der Schulen. Anlässlich der Ortsplanung wurde vorgeschlagen, die Fabrik in die Industriezone zu verlegen, womit die Inhaber einverstanden gewesen wären. Eine Gemeindeabstimmung verwarf aber den Erwerb der Liegenschaft. Somit ist die Entwicklungsmöglichkeit der Fabrik sehr beschränkt, und die Schulen sind samt ihrer Umgebung beeinträchtigt.

*Räumliche Organisation:* Sämtliche technischen und kaufmännischen Büros wurden aus dem alten Gebäude herausgenommen, in eine Aufstockung gelegt und mit den neuen Büros vereinigt. Der so im Altbau freigewordene Raum kam der Werkstatt zugut. Die Werkstatterweiterung, Spedition, Eisenlager und Garagen fanden in einem Anbau Platz.

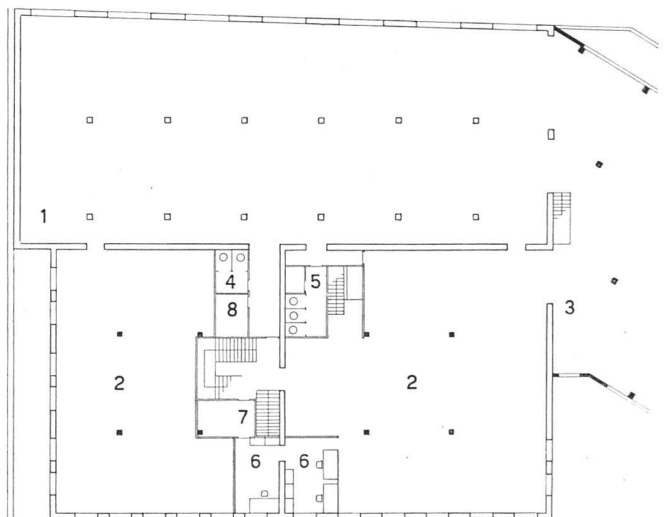
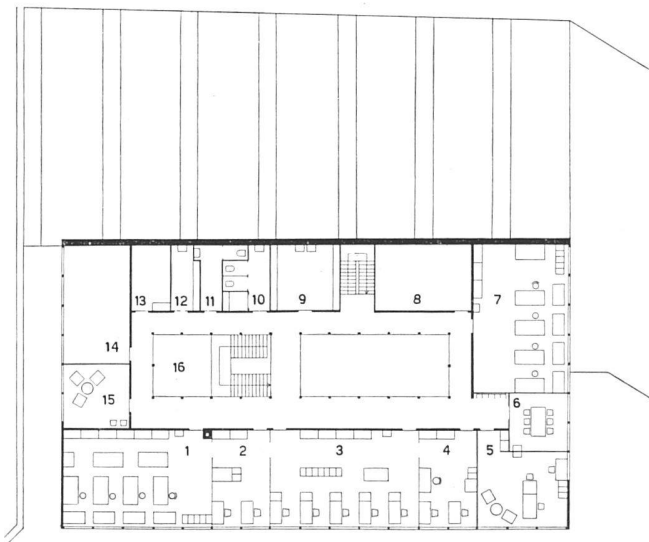
*Konstruktion:* Büroaufbau in Stahlkonstruktion mit äußerer Fural-Aluminiumblech-Verkleidung. Innen Hartpavatex-Verkleidung, dazwischen Korkplattenisolierung. Boden Plastokork, Decken Holzfaser- und Akustikplatten. Doppelverglasungsfenster mit Rollflex-Lamellenstoren. Dachdeckung mit Aluman. Werkstattanbau als Betonskelett mit Durisol-Außenwänden. Boden Holzklötzchen, Dach Durisol-Platten mit Asphaltpappen.

### Neues Obergeschoß 1:500 | Etage | Upper floor

- 1 Technisches Büro Storen
- 2 Kalkulation
- 3 Kaufmännisches Büro
- 4 Buchhaltung
- 5 Direktion
- 6 Besprechung
- 7 Technisches Büro Maschinen
- 8 Archiv
- 9-12 Garderoben und WC
- 13 Lichtpauserei
- 14 Reserve
- 15 Empfang
- 16 Lichthof

### Erdgeschoß 1:500 | Rez-de-chaussée | Ground-floor

- 1 Maschinenhalle
- 2 Werkstatt
- 3 Spedition
- 4, 5 WC
- 6 Werkstattbüro
- 7 Vertreter-Empfang
- 8 Sanität



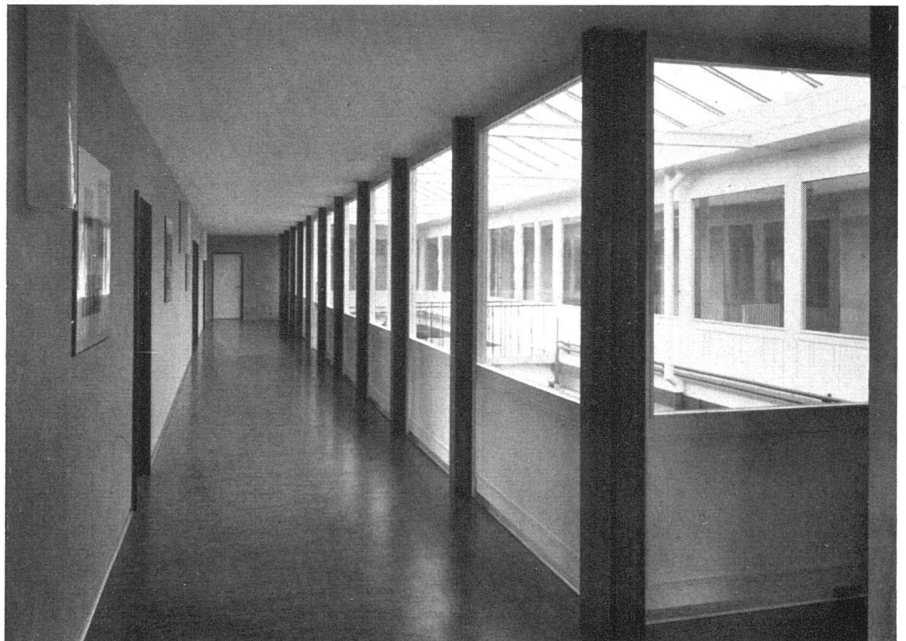


*Vor der Erweiterung | Avant l'agrandissement | Before extension*



*Das neue Bürogeschoß | Les nouveaux bureaux | New office tract*

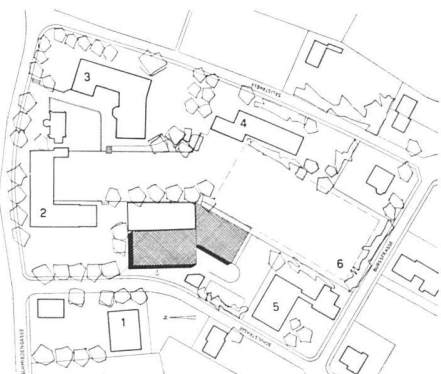
*Sämtliche Photos: Max Widmer, Schönenwerd*



*Der Lichthof im Bürogeschoß | Cour vitrée de l'étage des bureaux | Office tract with open court*

*Situation 1:4000 | Situation | Plan*

- 1 Schulhaus 1888
- 2 Turnhallen
- 3 Sälischulhaus
- 4 Hauswirtschaftsschule
- 5 Reformiertes Kirchgemeindehaus
- 6 Spielwiese



*Durchblick durch die Büros | Vue générale des bureaux | The offices*

