

**Zeitschrift:** Das Werk : Architektur und Kunst = L'oeuvre : architecture et art  
**Band:** 40 (1953)  
**Heft:** 6: Technische Bauten

## Werbung

### Nutzungsbedingungen

Die ETH-Bibliothek ist die Anbieterin der digitalisierten Zeitschriften. Sie besitzt keine Urheberrechte an den Zeitschriften und ist nicht verantwortlich für deren Inhalte. Die Rechte liegen in der Regel bei den Herausgebern beziehungsweise den externen Rechteinhabern. [Siehe Rechtliche Hinweise.](#)

### Conditions d'utilisation

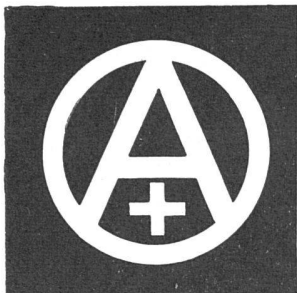
L'ETH Library est le fournisseur des revues numérisées. Elle ne détient aucun droit d'auteur sur les revues et n'est pas responsable de leur contenu. En règle générale, les droits sont détenus par les éditeurs ou les détenteurs de droits externes. [Voir Informations légales.](#)

### Terms of use

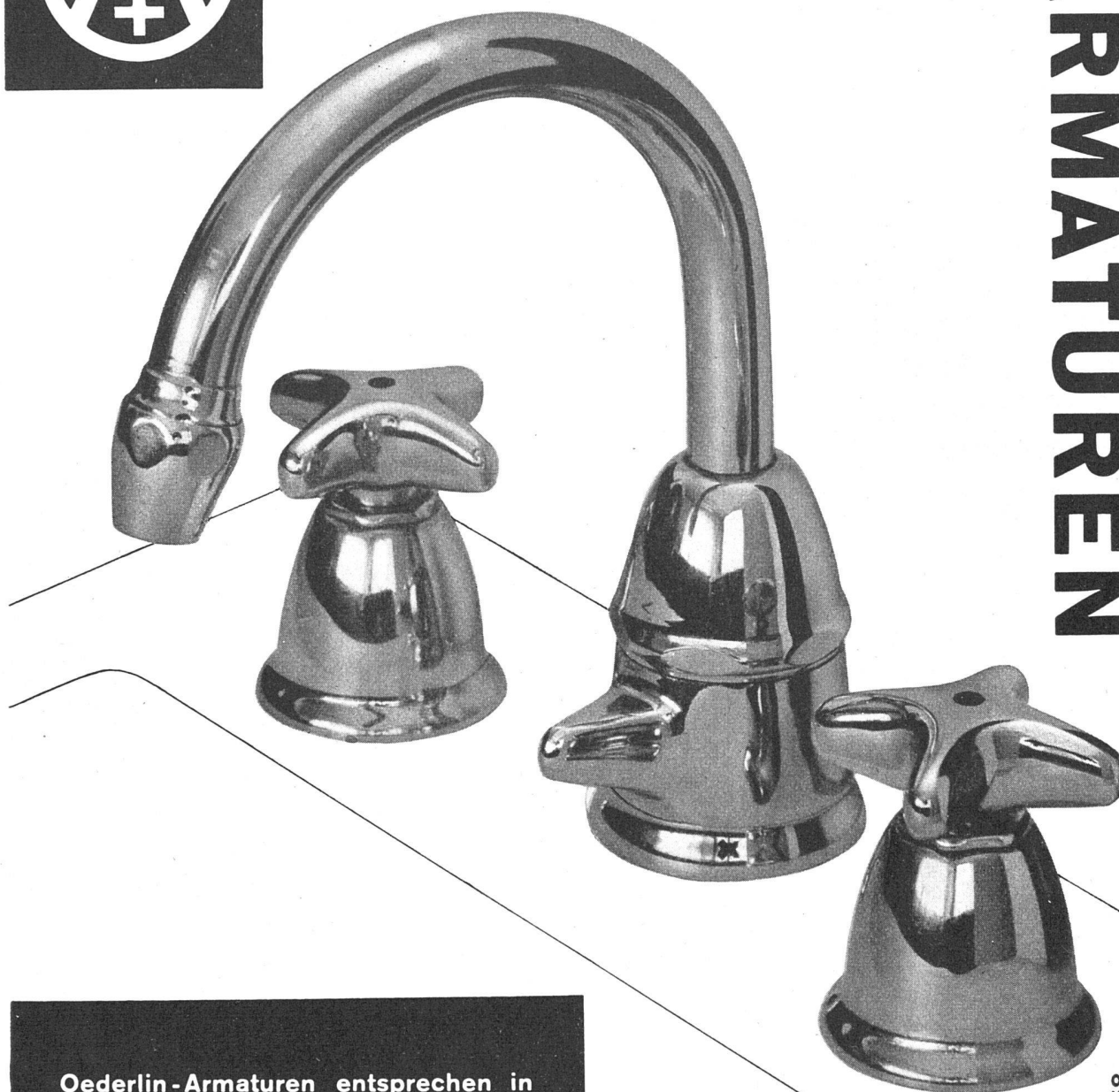
The ETH Library is the provider of the digitised journals. It does not own any copyrights to the journals and is not responsible for their content. The rights usually lie with the publishers or the external rights holders. [See Legal notice.](#)

**Download PDF:** 18.12.2024

**ETH-Bibliothek Zürich, E-Periodica, <https://www.e-periodica.ch>**



# OEDERLIN ARMATUREN



Oederlin-Armaturen entsprechen in ihren Formen allen ästhetischen Ansprüchen und haben sich dank ihrer technischen Vollkommenheit und einfachen Konstruktion seit Jahrzehnten bewährt.

Qualitätsfabrikate für den gesamten Wohnungsbau, sowie die Industrie.

BADEN - GEGRÜNDET 1858

AKTIENGESELLSCHAFT OEDERLIN + CIE. ARMATURENFABRIK U. METALLGIESSEREIEN

# TERRASSEN - BELÄGE

# MEYNADIER

Zürich (051) 52 22 11

Bern (031) 2 90 51

*die Spezialisten*

Gummi  
Linoleum  
Inlaid  
AT-Platten

*Alle Probleme der Bodenpflege haben eine Lösung*

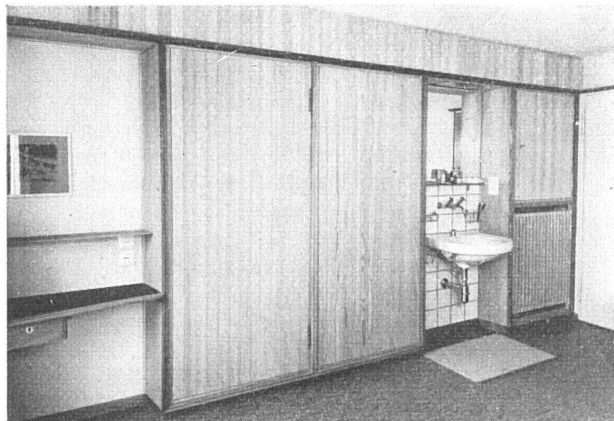
# JOHNSON

Parkett  
Tannenriemen  
Korkparkett  
Korklinoleum

JOHNSON Boden-Imprägnierung und -Pflege vereinfacht die Behandlung jedes Bodenbelages. Die Tiefenverschmutzung der Poren wird durch die JOHNSON Imprägnierung verunmöglich und die JOHNSON Wachprodukte schützen alle Böden mit einem harten, trittfesten Schutzfilm sicher gegen Wasser, schwere Schritte u. Schmutz. Lassen Sie sich durch die Fachleute des JOHNSON Service über die seit vielen Jahren bewährte JOHNSON Methode informieren oder vereinbaren Sie eine unverbindliche Demonstration an Ihrem Domizil.

Klinker  
Tonplatten  
Stein  
Zement  
Holzzement

**JOHNSON**  
Service und Generalvertretung  
E. GASSER, Rötelstr.108, ZÜRICH 6/57  
Tel. 051/ 26 33 05



UMBAUTEN

NEUBAUTEN

INNENAUSBAU

LADENEINRICHTUNGEN

**Schreinerei-Genossenschaft  
Zürich**

Telephon 33 77 85 - Grubenstraße 27