

Die "Kleine Stadt" in Granešina bei Zagreb : Ivan Viti, Architekt, Zagreb

Autor(en): [s.n.]

Objektyp: **Article**

Zeitschrift: **Das Werk : Architektur und Kunst = L'oeuvre : architecture et art**

Band (Jahr): **40 (1953)**

Heft 7: **Bauten für die Jugend**

PDF erstellt am: **13.09.2024**

Persistenter Link: <https://doi.org/10.5169/seals-30986>

Nutzungsbedingungen

Die ETH-Bibliothek ist Anbieterin der digitalisierten Zeitschriften. Sie besitzt keine Urheberrechte an den Inhalten der Zeitschriften. Die Rechte liegen in der Regel bei den Herausgebern. Die auf der Plattform e-periodica veröffentlichten Dokumente stehen für nicht-kommerzielle Zwecke in Lehre und Forschung sowie für die private Nutzung frei zur Verfügung. Einzelne Dateien oder Ausdrucke aus diesem Angebot können zusammen mit diesen Nutzungsbedingungen und den korrekten Herkunftsbezeichnungen weitergegeben werden. Das Veröffentlichen von Bildern in Print- und Online-Publikationen ist nur mit vorheriger Genehmigung der Rechteinhaber erlaubt. Die systematische Speicherung von Teilen des elektronischen Angebots auf anderen Servern bedarf ebenfalls des schriftlichen Einverständnisses der Rechteinhaber.

Haftungsausschluss

Alle Angaben erfolgen ohne Gewähr für Vollständigkeit oder Richtigkeit. Es wird keine Haftung übernommen für Schäden durch die Verwendung von Informationen aus diesem Online-Angebot oder durch das Fehlen von Informationen. Dies gilt auch für Inhalte Dritter, die über dieses Angebot zugänglich sind.



Blick auf zwei Wohnpavillons der «Kleinen Stadt» | Deux pavillons de la «Petite Ville» | Two pavilions of the dwelling quarters of the «Miniature Town»

Bauten der Jugend

Die «Kleine Stadt» in Granešina bei Zagreb

1948–1950, Ivan Vitić, Architekt, Zagreb

Die besten Schüler des ersten bis achten Schuljahres von Kroatien, Knaben und Mädchen, dürfen als Belohnung für ihren Erfolg ein halbes Jahr in der «Kleinen Stadt» sich aufhalten. Hier besuchen sie weiterhin den Unterricht, in dem ihnen vorgeführt wird, was zur Verwaltung eines Gemeinwesens gehört, und wo sie sich auch selber in dieser Richtung betätigen dürfen. Sie arbeiten unter Anleitung von Erwachsenen je nach Alter im Gemeindehaus, auf dem Bahnhof, in der Post oder im Rundfunk und geben auch eine Zeitung heraus. Sie empfangen aber auch den Besuch anderer Kinder, und die Jugendorganisationen veranstalten hier Wettkämpfe und Feste.

Die Siedlung, die ungefähr vierhundert Kindern Platz bietet, liegt oberhalb des Dorfes Granešina, 9 km nordöstlich von Zagreb, an einem Südhang inmitten von Buchen- und Eichenwald. Eine schmalspurige Eisenbahn verbindet sie mit Zagreb. Auf der Hügelkuppe, rings um den Dorfplatz, liegen in lockerer, freier Art zwanzig Wohnpavillons, zwei

Hotels, ein Theater und eine Schule. Eine leicht ansteigende Straße führt vom Bahnhof am Fuße des Hügels, an der Post und am Gemeindehaus vorbei, hier hinauf. Nordwestlich der Straße findet sich das Sportgebiet mit Spielplätzen und einem Schwimmbad. An der Peripherie liegen das Rundfunkhaus, die Krankenstelle und das Freilichttheater. Die Bauten sind durchweg eingeschossig.

Der Jugendbund als Initiant der «Kleinen Stadt» wollte sie auch aus eigener Kraft verwirklichen, so daß beim Projektieren Rücksicht darauf zu nehmen war, daß der Auf- und Ausbau mit möglichst wenig fachmännischen Kräften durchgeführt werden konnte. Es sind daher die herkömmlichen Materialien Stein, Holz und Glas in einfachster Konstruktion verwendet.

In einer zweiten Etappe sollen der Siedlung noch ein Sportheim, ein Haus für den Kulturverein und Ausstellungspavillons angefügt werden.

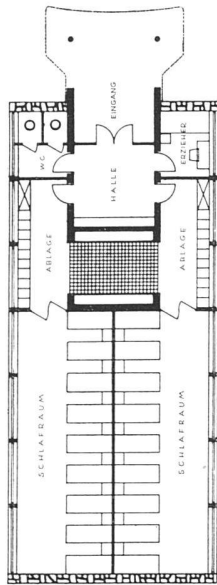


Die Pavillons wurden unter Mithilfe der Jugendlichen aus Bruchstein und Holz gebaut | Les pavillons ont été construits avec l'assistance de la jeunesse
 | The pavilions were built with the help of youth Photos: M. Grcević

Situation 1: 5000 | Situation | Site-plan

- | | | | |
|----------------------------|---|----------------------|-------------------------|
| 1 Bahnhof | 15 Turnhalle | 20-33 Wohnpavillons | 46-48 Technische Labors |
| 2-7 Ausstellungspavillons | 16 Krankenstelle | 34 Dorfplatz | 49 Musikpavillon |
| 8 Post | 17 Badanstalt | 35 Restaurant | 50 Malerpavillon |
| 9 Gemeindehaus | 18 Lagerhaus | 38-43 Wohnpavillons | 51 Bildhauerpavillon |
| 10-13 Ökonomiegebäude | 19 Rundfunkstelle, Meteorologische Station | 44 Lichtspieltheater | 52 Freilichttheater |
| 14 Schwimmbad, Spielplätze | | 45 Schule | 53 Teich |

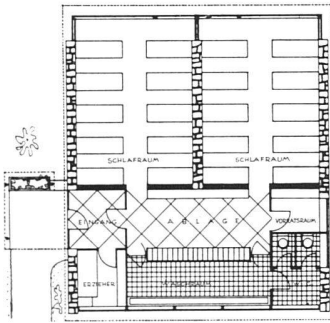




Grundriß Typ A, 1:300
| Plan, type A | Ground floor, type A

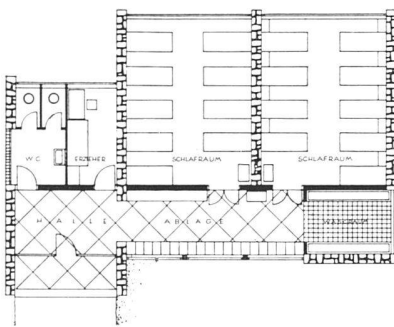


Wohnpavillon Typ A | Pavillon d'habitation, type A | Pavilion, type A



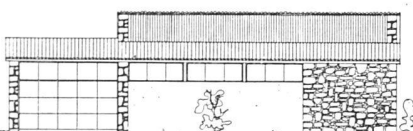
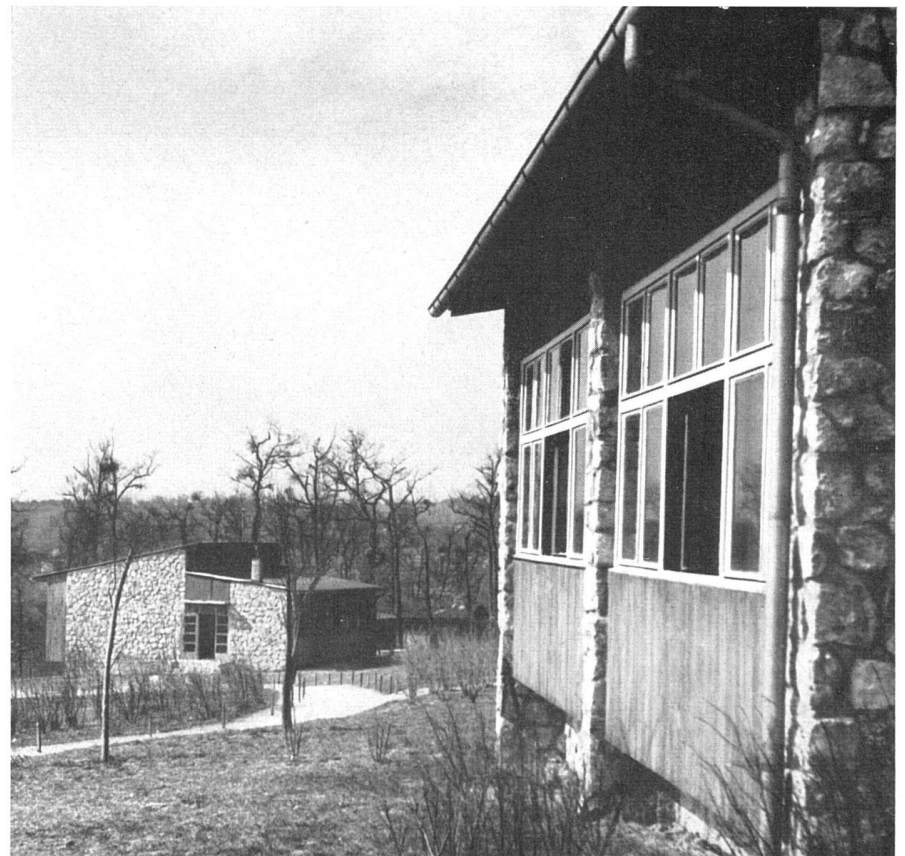
Grundriß Typ C, 1:300 | Plan, type C | Ground floor, type C

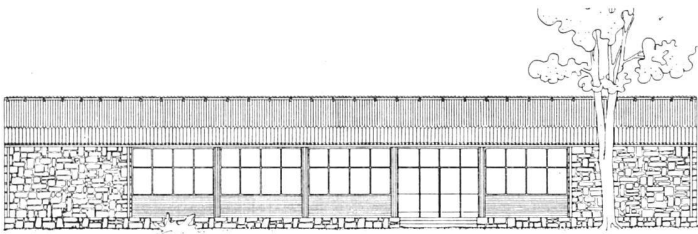
Wohnpavillon Typ B mit Blick gegen Typ C | Pavillon d'habitation, type B, et vue sur le type C | Living pavilion, type B with view to type C



Grundriß Typ B, 1:300 | Plan, type B | Ground floor, type B

Wohnpavillon Typ B, Ansicht gegen Eingang und Garderobe, 1:300 | Pavillon d'habitation, type B; entrée et vestiaire | Pavilion, type B with view towards entrance and cloakroom

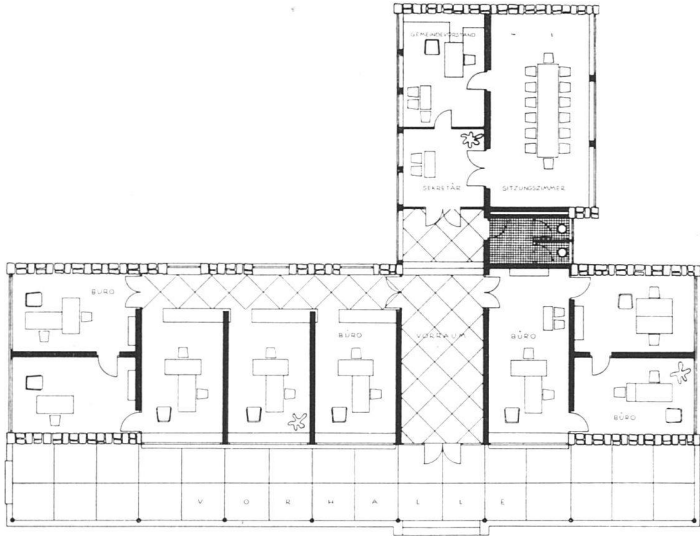




Eingangsseite des Gemeindehauses, 1:300 | Façade d'entrée de la maison communale | Entrance elevation of buildings



Seitenansicht des Gemeindehauses, 1:300 | Plan de la maison communale | Side elevation of municipal buildings



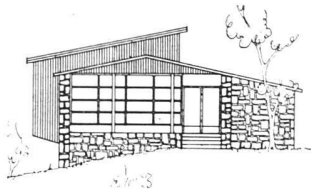
Grundriß des Gemeindehauses, 1:300 | Plan de la maison communale | Ground floor of municipal buildings



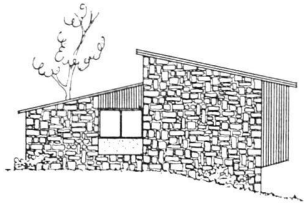
Wohnpavillon Typ C | Pavillon d'habitation, type C | Pavilion, type C



Das Gemeindehaus inmitten alter Eichen | La maison communale au milieu des vieux chênes | The municipal buildings in the midst of old oaks



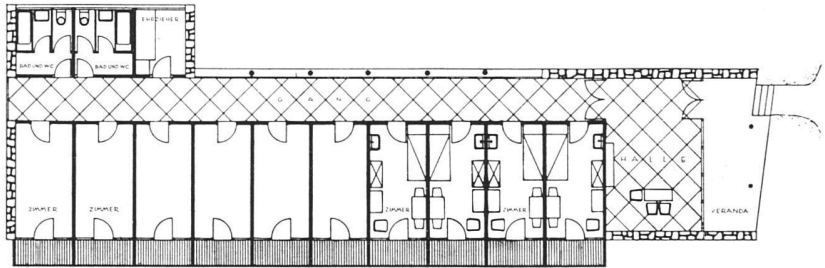
Hotel. Giebelansicht mit Eingang, 1:300 | L'hôtel; l'entrée | Guest-house, gable elevation with entrance



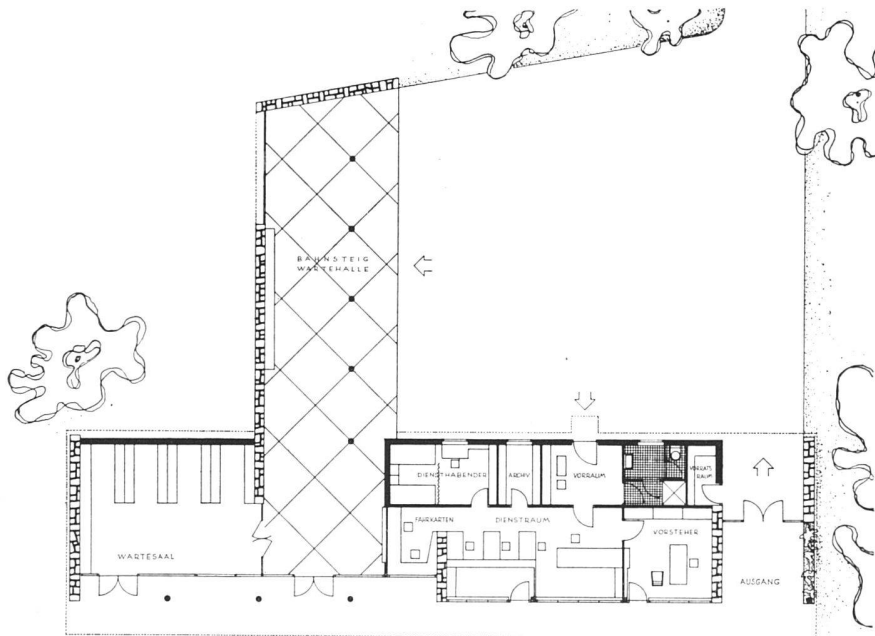
Hotel. Südansicht, 1:300 | L'hôtel vu du sud | Guest-house, South elevation



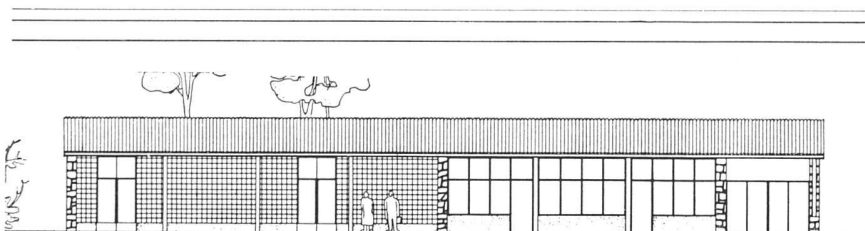
Ostansicht mit Balkonen der Einzelmzimmer | L'hôtel vu de l'est, et les balcons des chambres pour une personne | Guest-house, East elevation with balconies of single rooms



Hotel. Grundriß, 1:300 | Plan de l'hôtel | Guest-house, ground floor



Grundriß des Bahnhofes, 1:300 | Plan de la gare | Ground floor of railway station



Bahnhof. Ansicht gegen das Geleise, 1:300 | La gare vue des voies | Railway station, elevation to rails