

Objekttyp: **Advertising**

Zeitschrift: **Das Werk : Architektur und Kunst = L'oeuvre : architecture et art**

Band (Jahr): **40 (1953)**

Heft 7: **Bauten für die Jugend**

PDF erstellt am: **12.07.2024**

Nutzungsbedingungen

Die ETH-Bibliothek ist Anbieterin der digitalisierten Zeitschriften. Sie besitzt keine Urheberrechte an den Inhalten der Zeitschriften. Die Rechte liegen in der Regel bei den Herausgebern.

Die auf der Plattform e-periodica veröffentlichten Dokumente stehen für nicht-kommerzielle Zwecke in Lehre und Forschung sowie für die private Nutzung frei zur Verfügung. Einzelne Dateien oder Ausdrucke aus diesem Angebot können zusammen mit diesen Nutzungsbedingungen und den korrekten Herkunftsbezeichnungen weitergegeben werden.

Das Veröffentlichen von Bildern in Print- und Online-Publikationen ist nur mit vorheriger Genehmigung der Rechteinhaber erlaubt. Die systematische Speicherung von Teilen des elektronischen Angebots auf anderen Servern bedarf ebenfalls des schriftlichen Einverständnisses der Rechteinhaber.

Haftungsausschluss

Alle Angaben erfolgen ohne Gewähr für Vollständigkeit oder Richtigkeit. Es wird keine Haftung übernommen für Schäden durch die Verwendung von Informationen aus diesem Online-Angebot oder durch das Fehlen von Informationen. Dies gilt auch für Inhalte Dritter, die über dieses Angebot zugänglich sind.

Einmalige

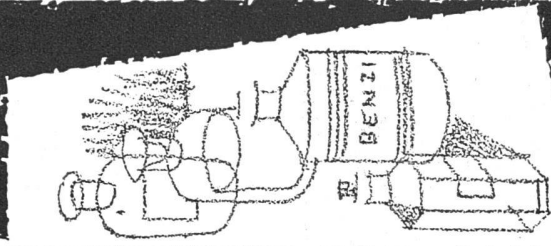
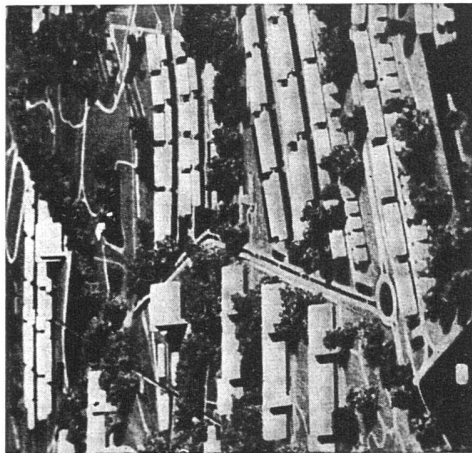
Leistung



Die moderne Zeit hat uns selbst gegenüber außerordentlichen Leistungen stumpf gemacht. Kühnste bauliche Lösungen aus Glas, Stahl und Beton sind uns Selbstverständlichkeit. Und als selbstverständlich nehmen wir selbst bahnbrechende Pionierleistungen des Innenausbaues.

Außer wir sind Verwalter eines Bau-Portefeuilles.

Dann wissen wir, daß die Rentabilität eines Bauwerkes von den Details abhängt. Es muß uns interessieren, daß Plastroflok «Aitdorf» und Plastokorkparkett «Aitdorf», die schweizerischen Bodenbeläge auf Polyvinylchlorid-Basis, die klassischen Bodenbeläge um Jahre überdauern. Es muß interessieren, daß diese beiden Beläge praktisch unverwüstlich sind und bei einem Minimum an Pflege absolut neuwertig bleiben. Öle, Fette, Benzine, weitgehend Säuren und Lösungsmittel können ihnen nichts anhaben. Und trotz aller Schönheit sind Plastroflok «Aitdorf» und Plastokorkparkett «Aitdorf» griffig, elastisch und nicht hart – es ist angenehm darauf zu gehen und zu stehen.



Wenn Sie Verwalter eines Bau-Portefeuilles sind, werden Sie erlauben können, daß die Anwendung dieser Pionierleistung «selbstverständlich» ist – um dem Bauherrn und der Mieterschaft zu dienen.

Beachten Sie bitte unsere weiteren Inserate – oder noch besser: Lassen Sie sich die Dokumentation über Plastroflok oder Plastokorkparkett «Aitdorf» durch ein Fachgeschäft oder durch uns zusenden.

PLASTOFLOOR

Aitdorf

Hersteller: Dätwyler AG. Aitdorf-Uri

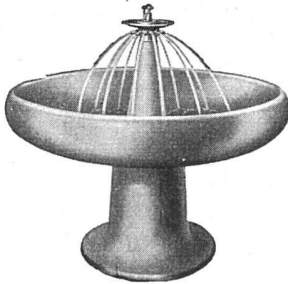
Ausstellungen: Baumuster-Centrale Zürich Baumesse Bern. Verkauf durch die Fachfirmen

Kuhn

"SANPERLA" FONTÄNEN

bieten

HYGIENISCH
TECHNISCH UND
WIRTSCHAFTLICH



mehr

und spritzen nicht!



Den bestmöglichen Wascheffekt aus einem Minimum verbrauchten Wassers zu erzielen, ist begleitender Grundsatz bei der Wahl von Gruppen-Waschanlagen für alle Betriebe der Industrie, des Gewerbes und der öffentlichen Hand.

Fabriken, Werkstätten, Büros, Schulen, Kasernen, Heime und Anstalten ziehen Vorteile aus Kuhn-SANPERLA-Fontänen.

Die SANPERLA-Strahlen sind sauerstoffreich, sammetweich und beinahe geräuschlos; sie spritzen nicht, reinigen intensiver und sind ausgiebiger.

Prospekt / Preisliste / Vertreterbesuch verlangen!

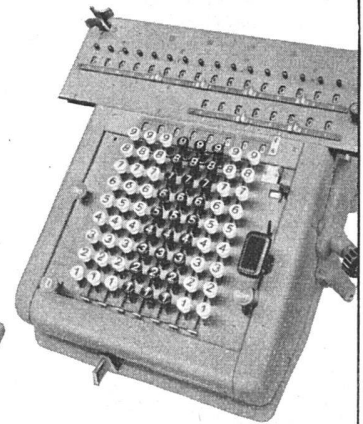
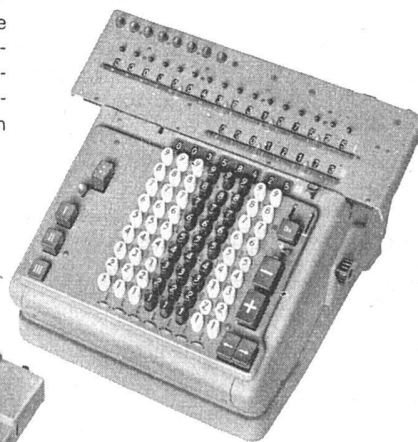
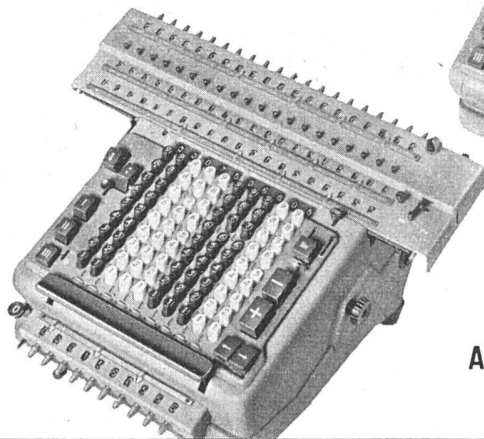
SIEBENMANN, HEMMELER & CO

SANITÄRE APPARATE EN GROS
Zürich 23 Sihlquai 75 Telefon 051 / 42 22 55
Basel 12 Missionsstr. 39 Telefon 061 / 22 37 70

MADAS

RECHENMASCHINEN

verkörpern in jedem ihrer Modelle alle wirklich praktischen und wertvollen Neuerungen, die von einer leistungsfähigen und modernen Rechenmaschine gefordert werden können



dazu die für die H. W. Egli A. G. - Produkte bekannte absolute Zuverlässigkeit und lange Lebensdauer.

Modelle für jedes rechnerische Bedürfnis.

Schweizerische Generalvertretung:
ADDITIONS- & RECHENMASCHINEN A.G., ZÜRICH 23

Bahnhofplatz 9 Tel. (051) 27 01 33