

Objektyp: **Advertising**

Zeitschrift: **Das Werk : Architektur und Kunst = L'oeuvre : architecture et art**

Band (Jahr): **40 (1953)**

Heft 8: **Brasilien**

PDF erstellt am: **12.07.2024**

### **Nutzungsbedingungen**

Die ETH-Bibliothek ist Anbieterin der digitalisierten Zeitschriften. Sie besitzt keine Urheberrechte an den Inhalten der Zeitschriften. Die Rechte liegen in der Regel bei den Herausgebern.

Die auf der Plattform e-periodica veröffentlichten Dokumente stehen für nicht-kommerzielle Zwecke in Lehre und Forschung sowie für die private Nutzung frei zur Verfügung. Einzelne Dateien oder Ausdrucke aus diesem Angebot können zusammen mit diesen Nutzungsbedingungen und den korrekten Herkunftsbezeichnungen weitergegeben werden.

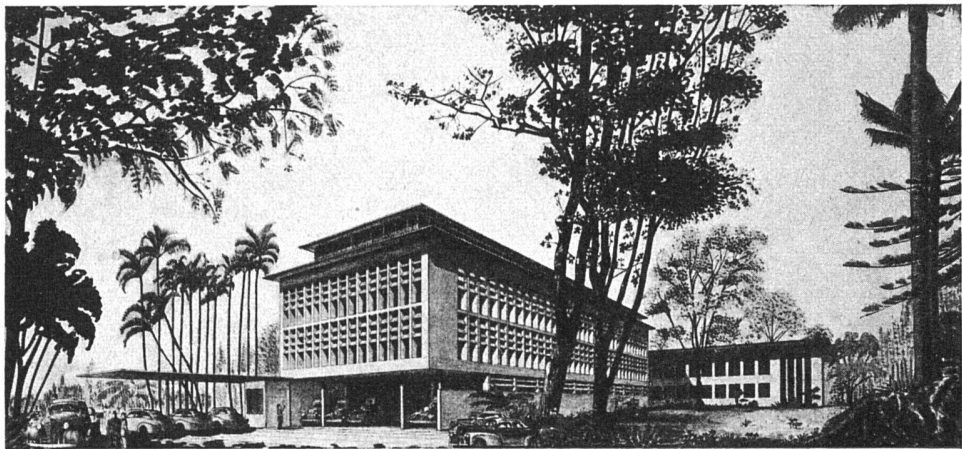
Das Veröffentlichen von Bildern in Print- und Online-Publikationen ist nur mit vorheriger Genehmigung der Rechteinhaber erlaubt. Die systematische Speicherung von Teilen des elektronischen Angebots auf anderen Servern bedarf ebenfalls des schriftlichen Einverständnisses der Rechteinhaber.

### **Haftungsausschluss**

Alle Angaben erfolgen ohne Gewähr für Vollständigkeit oder Richtigkeit. Es wird keine Haftung übernommen für Schäden durch die Verwendung von Informationen aus diesem Online-Angebot oder durch das Fehlen von Informationen. Dies gilt auch für Inhalte Dritter, die über dieses Angebot zugänglich sind.

# KOLLER

«Roche»-Gebäude in Rio de Janeiro mit pat. KOLLER-LEICHTMETALLFENSTERN und BRISE-SOLEIL nach eigenem System



Unsere pat. Leichtmetallfenster und -türen, nach dem Koller-Eckverbindungsverfahren oder mit vollautomatisch-elekt. Schweißung verarbeitet, finden in der ganzen Welt Anwendung und Beifall

METALLBAU KOLLER AG., BASEL Holeestraße 89 - Telephon (061) 382977

WASCHTISCH «FRISCO» DF-517



Größe: 63 x 48 cm

in «Standard» Vitreous China, mit Mischbatterie in Rückwand und praktischer Ablaufventilbetätigung. Verdeckter Überlauf vorne unter dem Beckenrand. Rückwand als Tablar ausgebildet zur Aufnahme von Toiletten-Gegenständen. Weiß und farbig lieferbar. Zu beziehen durch die Mitglieder des Schweizerischen Großhandelsverbandes der sanitären Branche.



**IDEAL-Standard** <sup>A</sup>/<sub>G</sub>

DULLIKEN

Briefadresse: Olten 1, Postfach



**Direktion Luzern:**

Seidenhofstr. 14  
Tel. (041) 3 16 57

**Marmorbrüche**

**Technisches  
Betriebsbüro:**

Peccia S. Carlo  
Tel. (093) 8 78 04

Haupteingang der  
Zentralbibliothek Luzern

Wandverkleidung:  
Typ Cristallina Amato  
Portaleinfassung:  
Typ Cristallina Colombo  
Mosaikboden:  
Cristallina-Typen

**CRISTALLINA-MARMORE** sind von hoher Güte und stehen den weltberühmten Marmoren in keiner Eigenschaft nach. In ihren frischen und warmen Farben finden sie Anwendung im Baugewerbe und Kunstschaffen.



Große Vorteile bietet Ihnen das

## SALVIS-Drehfenster

mit eingebauter Lamellenstore, 180° drehbar

- ▶ Ermöglicht beliebige Lüftungs-Öffnung dank selbsttätiger Bremsung und Sicherung des Flügels in jeder Dreh-Stellung, auch bei Sturmweather
- ▶ Einwandfrei dicht schließend  
STORE + Pat. Nr. 288098 ist
- ▶ einfach und bequem zum Bedienen, in jeder Höhe feststellbar und absolut betriebssicher in allen Lagen des Fensters

(Techn. Details siehe auch Schweiz. Baukatalog, Ausgabe 1953, Seite 563)

SALVIS-Drehfenster werden in jeder Breite bis zu 275 cm hergestellt

Verlangen Sie bitte Offerte und Referenzen vom Fabrikanten:

## F. SALVISBERG · ROSSHÄUSERN / BERN

Spezialfenster – Innenausbau – Ladeneinrichtungen

Telephon (031) 69 43 51