

Objektyp: **Advertising**

Zeitschrift: **Das Werk : Architektur und Kunst = L'oeuvre : architecture et art**

Band (Jahr): **40 (1953)**

Heft 9: **Wohnquartiere**

PDF erstellt am: **12.07.2024**

### **Nutzungsbedingungen**

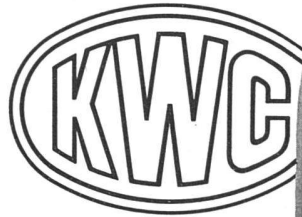
Die ETH-Bibliothek ist Anbieterin der digitalisierten Zeitschriften. Sie besitzt keine Urheberrechte an den Inhalten der Zeitschriften. Die Rechte liegen in der Regel bei den Herausgebern.

Die auf der Plattform e-periodica veröffentlichten Dokumente stehen für nicht-kommerzielle Zwecke in Lehre und Forschung sowie für die private Nutzung frei zur Verfügung. Einzelne Dateien oder Ausdrucke aus diesem Angebot können zusammen mit diesen Nutzungsbedingungen und den korrekten Herkunftsbezeichnungen weitergegeben werden.

Das Veröffentlichen von Bildern in Print- und Online-Publikationen ist nur mit vorheriger Genehmigung der Rechteinhaber erlaubt. Die systematische Speicherung von Teilen des elektronischen Angebots auf anderen Servern bedarf ebenfalls des schriftlichen Einverständnisses der Rechteinhaber.

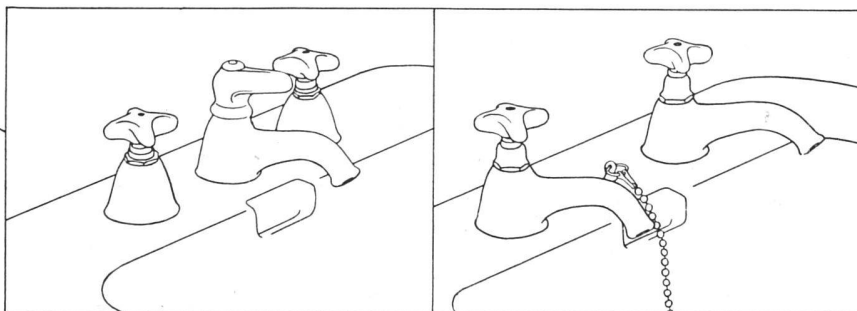
### **Haftungsausschluss**

Alle Angaben erfolgen ohne Gewähr für Vollständigkeit oder Richtigkeit. Es wird keine Haftung übernommen für Schäden durch die Verwendung von Informationen aus diesem Online-Angebot oder durch das Fehlen von Informationen. Dies gilt auch für Inhalte Dritter, die über dieses Angebot zugänglich sind.



Toiletten-Untermontagebatterie Nr. 3075, mit beweglichem Auslauf und Exzenter-Betätigung (wird auch in geräuscharmer PAX-Ausführung geliefert)

Die  verfügt über große Erfahrung im Bau und in der Entwicklung von modernen Toilettenbatterien



Entwurf: Gauchat SWB/NSG

Toilettenbatterie mit festem Auslauf und Exzenter-Betätigung Nr. 3070

Toiletten-Standventile Nr. 3140, mit Kettenventil Nr. 3501

Aktiengesellschaft

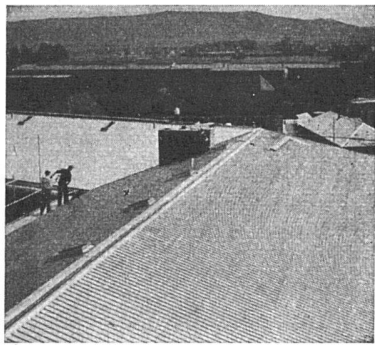
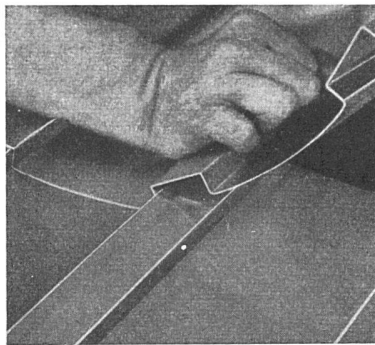
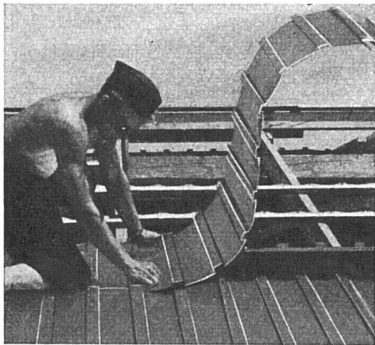
**Karrer, Weber & Cie., Unterkulm** b / Aarau

Armaturenfabrik - Metallgießerei

Telephon: Unterkulm (064) 3 81 44

Filiale Basel, Claragraben 135, Tel. (061) 22 17 38

# FURAL

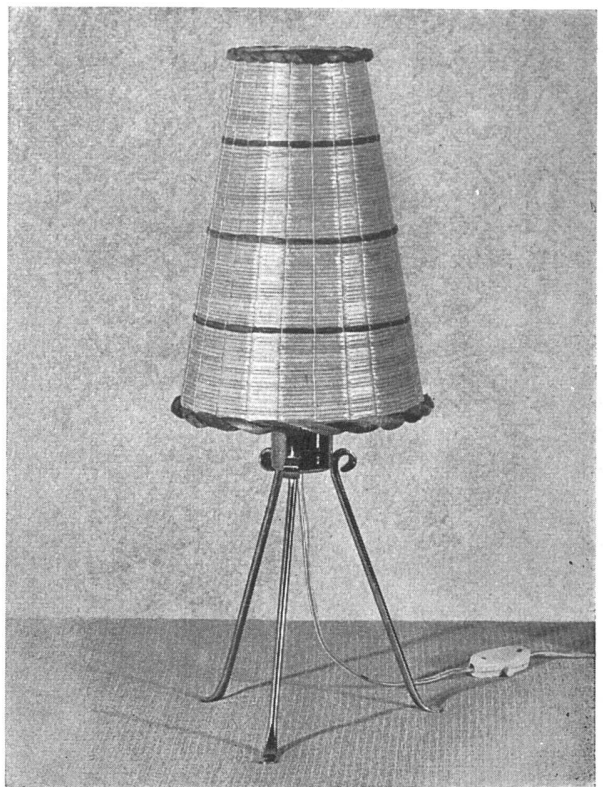


als bewährtes Bedachungs- und Wandverkleidungsmaterial findet dank seiner Zweckmäßigkeit und Wirtschaftlichkeit immer mehr Verwendung. In der Tat, das einzigartige Konstruktionsprinzip des FURAL-Daches ermöglicht nicht nur ein beträchtliches Einsparen von wertvollen Baustoffen und Arbeitslöhnen, da das Dach in Leichtkonstruktion erstellt werden kann, sondern auch das maximale Ausnützen der vorgeschriebenen Bauhöhe – deshalb und auch dank der ausgezeichneten architektonischen Wirkung ist FURAL für die neuzeitliche Bauweise geradezu prädestiniert.

Verlangen Sie Prospekte und technische Beratung durch

Mellingerstraße 29  
Telephon (056) 2 29 45

**FURAL-DACH**  
**J.FURRER**  
**BADEN**



## STRUB- LAMPEN

*in Stroh*

*Bast, Hanf, Chintz*

*Rohseide, Leinen*

\*

MARGRET STRUB • LUZERN

*Kunstgewerbliche Lampen*

TELEPHON (041) 2 64 46