

Objektyp: **Advertising**

Zeitschrift: **Das Werk : Architektur und Kunst = L'oeuvre : architecture et art**

Band (Jahr): **40 (1953)**

Heft 9: **Wohnquartiere**

PDF erstellt am: **13.09.2024**

Nutzungsbedingungen

Die ETH-Bibliothek ist Anbieterin der digitalisierten Zeitschriften. Sie besitzt keine Urheberrechte an den Inhalten der Zeitschriften. Die Rechte liegen in der Regel bei den Herausgebern.

Die auf der Plattform e-periodica veröffentlichten Dokumente stehen für nicht-kommerzielle Zwecke in Lehre und Forschung sowie für die private Nutzung frei zur Verfügung. Einzelne Dateien oder Ausdrucke aus diesem Angebot können zusammen mit diesen Nutzungsbedingungen und den korrekten Herkunftsbezeichnungen weitergegeben werden.

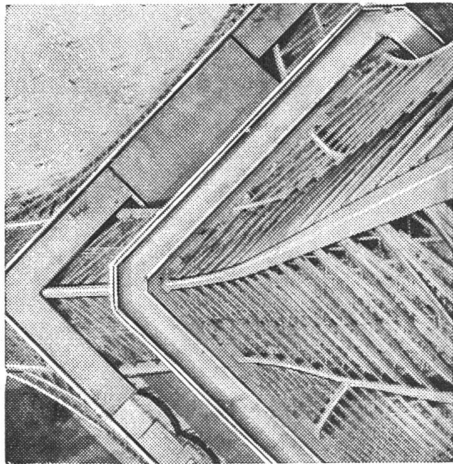
Das Veröffentlichen von Bildern in Print- und Online-Publikationen ist nur mit vorheriger Genehmigung der Rechteinhaber erlaubt. Die systematische Speicherung von Teilen des elektronischen Angebots auf anderen Servern bedarf ebenfalls des schriftlichen Einverständnisses der Rechteinhaber.

Haftungsausschluss

Alle Angaben erfolgen ohne Gewähr für Vollständigkeit oder Richtigkeit. Es wird keine Haftung übernommen für Schäden durch die Verwendung von Informationen aus diesem Online-Angebot oder durch das Fehlen von Informationen. Dies gilt auch für Inhalte Dritter, die über dieses Angebot zugänglich sind.

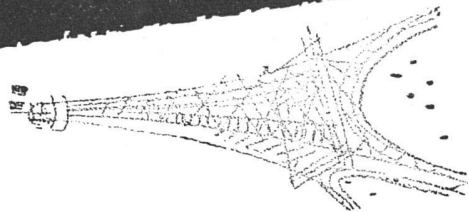
Korrosion-

Erbfeind Nr. 1



Den Eiffelturm zu bauen war... eine Tat, die ebensoviel Kühnheit wie gründlich statische Kenntnisse verlangte. Den Eiffelturm aber in stand zu halten, ist ein dauernder, kostenfressender Kampf gegen die Korrosion und den Materialverderb, denn - Eiffel verfügte noch nicht über Werkstoffe, die gegen äußere Einflüsse weitgehend immun sind.

Beispielsweise Plastofloor «Aldorf» und Plastokorkparkett «Aldorf» - diese modernsten aller schweizerischen Bodenbeläge aus Polyvinylchlorid sind gefeit gegen jegliche Schädigung durch Öle, Fette, Benzine wie auch die meisten Säuren und Lösungsmittel. Zwar sind Ihnen Hartbeläge bekannt, die sich über ähnliche Resistenz ausweisen können. Plastobeläge «Aldorf» sind jedoch nicht hart, sondern geschmeidig und flexibel. Sie ermüden auch dann nicht, wenn man ganztägig darauf zu stehen und zu gehen gezwungen ist.



Plastobeläge «Aldorf» vereinigen Schönheit und unverwüsthche Gebrauchstüchtigkeit - sie sind somit genau das, was Sie sich bei der Budgetierung von Bauinvestitionen vorstellen. Beachten Sie bitte unsere weiteren Inserate - oder noch besser, lassen Sie sich die Dokumentation über Plastofloor oder Plastokorkparkett «Aldorf» durch ein Fachgeschäft oder durch uns zusenden.

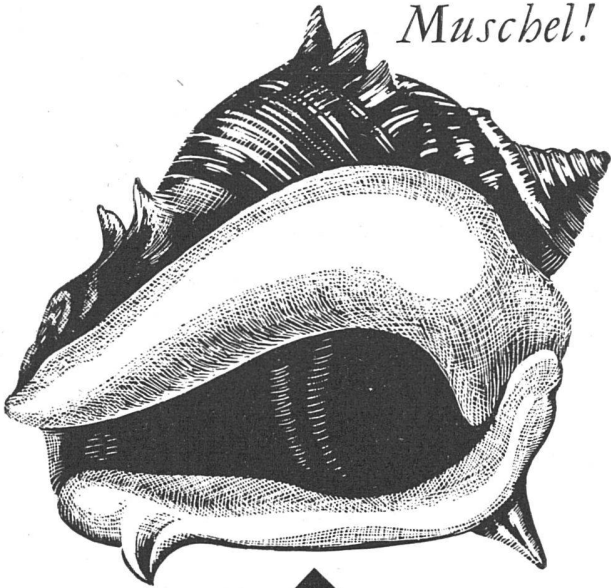
PLASTOFLOOR

Aldorf

Hersteller: Dätwyler AG. Aldorf - Uri

Ausstellungen: Baumuster-Centrale Zürich Baumesse Bern. Verkauf durch die Fachfirmen

*Wasserfest wie eine
Muschel!*



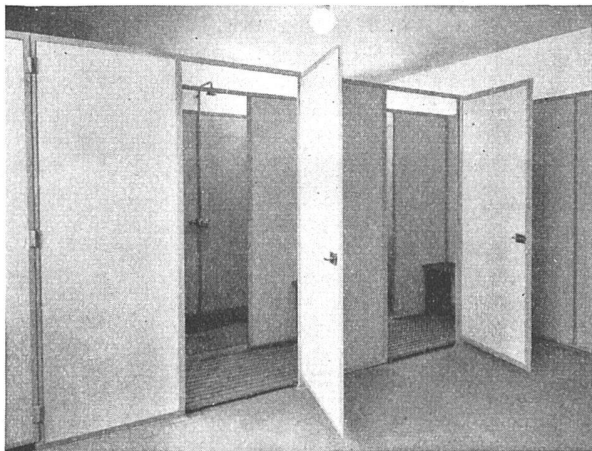
So wasserfest wie eine Muschel sind Glanz-Eternit-Platten! Die porzellanartige Oberfläche kann jederzeit wie Geschirr mit Seife und Wasser gewaschen werden. Es gibt daher keine günstigere Wandverkleidung für Kühlräume, Küchen, Laboratorien, Toiletten oder Verkaufslokale. Die vielseitige Verwendbarkeit von Glanz-Eternit als Baumaterial wird noch dadurch erhöht, dass es weder brennt noch fault, noch ro-

stet. Glanz-Eternit-Platten sind ausserdem stoss- und schlagfest, isolieren wunderbar gegen Schall- und Temperatureinflüsse. Sie werden in modernen Farben geliefert, die Auge und Gemüt erfreuen.

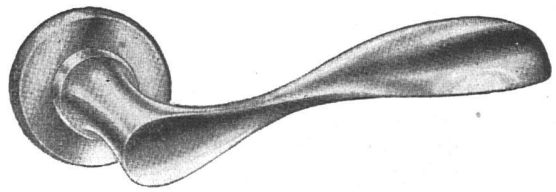
In der Qualität «Spezial» wird Glanz-Eternit auch für Fenstersimse, Trennwände für Duschen- und Baderäume, Balkonbrüstungen etc., zur Verschalung von Kühl-schränken und für viele Industriezwecke benutzt.

Verlangen Sie die neue Farbenkarte und Originalmuster.

GLANZ Eternit



Glanz-Eternit AG., Niederurnen, Tel. (058) 41671



Formschön und handlich

ist unser Drücker Nr. 1375/71 aus anodisch oxidiertem Leichtmetall mit dem dauerhaften Silberglanz. Lieferung ab Lager. Vorteilhafter Preis.



DANNER & CO. AG.
BASEL 1 BESCHLÄGE



er schnappt nach Luft!



-Luft natürlich, wie sie in Lüftungs-, Luftheizungs- und Klima-Anlagen Wohlbefinden bringt.

Alle Probleme der Verwendung von Luft lösen wir gemeinsam mit dem Baufachmann, dem Architekten oder seinen Mitarbeitern.

Hunderte von Referenzen.

Eigene In- und Ausland-Patente.



WERA-Apparatebau AG., BERN
Fabrik und Büro in Bern, Tel. (031) 399 11