

**Zeitschrift:** Das Werk : Architektur und Kunst = L'oeuvre : architecture et art  
**Band:** 40 (1953)  
**Heft:** 9: Wohnquartiere

## Werbung

### Nutzungsbedingungen

Die ETH-Bibliothek ist die Anbieterin der digitalisierten Zeitschriften. Sie besitzt keine Urheberrechte an den Zeitschriften und ist nicht verantwortlich für deren Inhalte. Die Rechte liegen in der Regel bei den Herausgebern beziehungsweise den externen Rechteinhabern. [Siehe Rechtliche Hinweise.](#)

### Conditions d'utilisation

L'ETH Library est le fournisseur des revues numérisées. Elle ne détient aucun droit d'auteur sur les revues et n'est pas responsable de leur contenu. En règle générale, les droits sont détenus par les éditeurs ou les détenteurs de droits externes. [Voir Informations légales.](#)

### Terms of use

The ETH Library is the provider of the digitised journals. It does not own any copyrights to the journals and is not responsible for their content. The rights usually lie with the publishers or the external rights holders. [See Legal notice.](#)

**Download PDF:** 15.10.2024

**ETH-Bibliothek Zürich, E-Periodica, <https://www.e-periodica.ch>**

# STEINER

Bauschreinerei  
Möbelfabrik

# STEINER

Spezialfabrik für Laden- und  
Schaufensterausbau

# STEINER

Zürich 50  
Hagenholzstraße 60

# STEINER

Telefon  
46 43 44

# STEINER

Verlangen Sie  
unverbindliche Beratung

# STEINER

beste Referenzen  
stehen Ihnen zur Verfügung

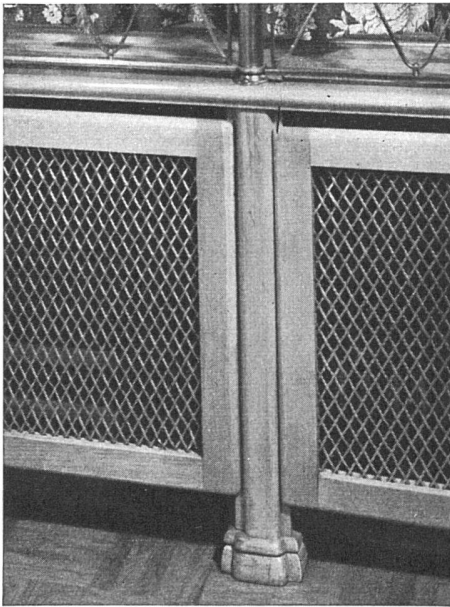
# STEINER

**GÖHNER**  
TÜREN + FENSTER  
**NORMEN**

die beste  
Garantie  
für Qualität

**ERNST GÖHNER AG ZÜRICH**  
BERN BASEL ST. GALLEN ZUG BIEL GENEVE LUGANO

## Heizkörperverkleidungen in allen Metallen



**METALLGITTER** auf ganz neue Arten ausgeführt.  
Messing und Aluminium. In vielen Farben erhältlich.

**METALLWARENFABRIK DIETIKON AG.**  
**DIETIKON / ZWEIGBETRIEB IN ZÜRICH**  
TEL. (051) 91 83 02 / FROSCHAUGASSE 9. TEL. (051) 32 49 15



**HORGEN-GLARUS** für neuzeitliche Formen

**AG. Möbelfabrik Horgen-Glarus in Glarus**  
Telephon (058) 5 20 91



Große Vorteile bietet Ihnen das

## SALVIS-Drehfenster

mit eingebauter Lamellenstore, 180° drehbar

- ▶ Ermöglicht beliebige Lüftungs-Öffnung dank selbsttätiger Bremsung und Sicherung des Flügels in jeder Dreh-Stellung, auch bei Sturmwetter
- ▶ Einwandfrei dicht schließend  
STORE + Pat. Nr. 288098 ist
- ▶ einfach und bequem zum Bedienen, in jeder Höhe feststellbar und absolut betriebssicher in allen Lagen des Fensters

(Techn. Details siehe auch Schweiz. Baukatalog, Ausgabe 1953, Seite 563)

SALVIS-Drehfenster werden in jeder Breite bis zu 275 cm hergestellt

Verlangen Sie bitte Offerte und Referenzen vom Fabrikanten:

## F. SALVISBERG · ROSSHÄUSERN / BERN

Spezialfenster – Innenausbau – Ladeneinrichtungen

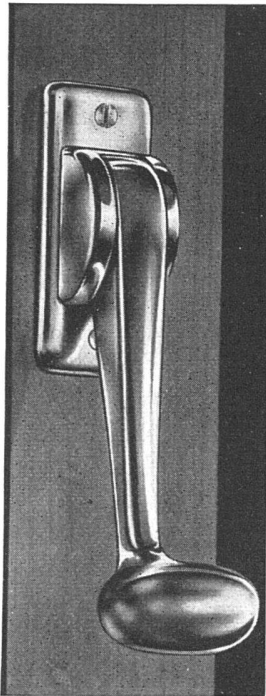
Telephon (031) 69 43 51



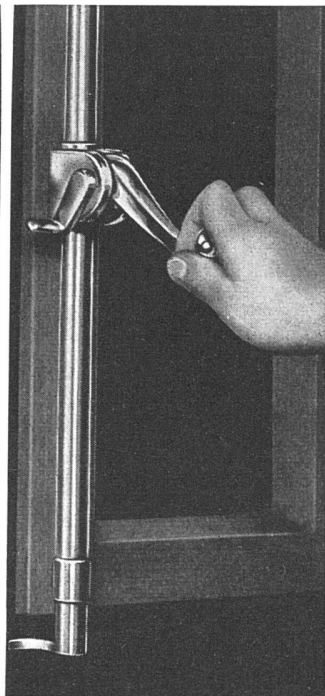
## AG. Heinr. Hatt-Haller Zürich

HOCH- UND TIEFBAU

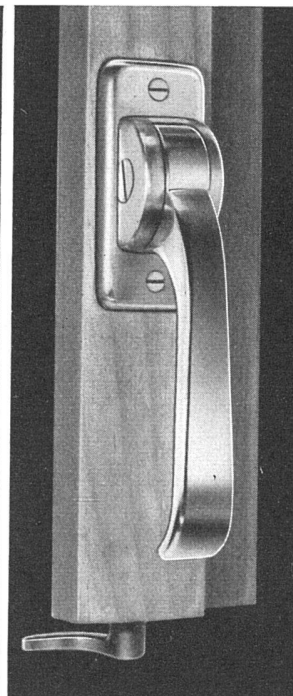
# KOLLER



Directo V, Knopfgriff



Directo A, aufgesetzt



Directo V, Flachgriff

Pat. DIRECTO –  
Fensterverschluß

preisgünstige

**Neukonstruktion**

mit Knopf- oder Flachgriff

Verlangen Sie unser Angebot  
und den neuen Detailschnitt.

**METALLBAU KOLLER  
AG.**

**BASEL 15**

Telephon (061) 38 29 77

# Das Schweizerische Bau-Adressbuch

## Ende Oktober neu

Der Schweizerische Ingenieur- und Architekten-Verein und der Schweizerische Baumeister-Verband haben mitgewirkt bei der gründlichen Revision des Adressenmaterials. Man findet im Schweizerischen Bau-Adressbuch mühelos und rasch die **Behörden, Berufe und Branchen**, die mit dem Baugewerbe, der Maschinen- und Elektroindustrie im Zusammenhang stehen. Dem Architekten, Ingenieur und Unternehmer hilft es rationell zu planen und zweckmässig zu disponieren. — Bestellen Sie sofort! Sie erhalten in diesem Falle das Buch zu Fr. 11.50 statt zu Fr. 21.90!

**Bestellung** an Mosse-Annoncen AG, Limmatquai 94, Zürich  
Bitte auszuschneiden, zu unterschreiben und in ein Kuvert zu stecken

Liefen Sie nach Erscheinen 1 **Schweizerisches Bau-Adressbuch 1953** zum Subskriptionspreis von Fr. 11.50. Verkaufspreis ab 15. September Fr. 21.90.

Unterschrift und Adresse: .....

.....

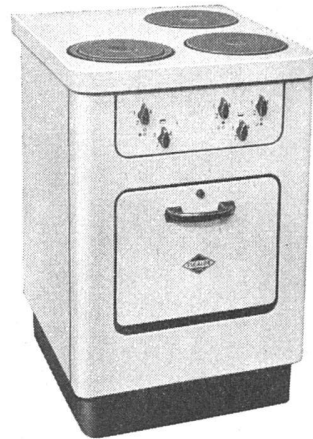


# SIFRAG

Luft- und Wärmetechnik  
Klimaanlagen  
Raumlüftung Entnebelung  
Warmluftheizung Gasschutz  
CO<sub>2</sub>-Brandschutzanlagen  
Pneumatischer Transport  
Rohrpost

**SPEZIALAPPARATEBAU UND INGENIEURBÜRO FREI AG**  
BERN · BASEL · LAUSANNE · ZÜRICH

## Wo der Ankaufspreis die große Rolle spielt...



da installieren Sie den

«Siedlungs-Herd»



Einfach, jedoch  
zweckmäßig und  
formschön . . . .

ist der neue ELCALOR-Siedlungsherd, der speziell für Wohnkolonien gebaut worden ist. Auch preislich stellt er sich außerordentlich günstig. Er läßt sich, wie die übrigen ELCALOR-Modelle, auf Wunsch mit der einzigartigen, stufenlos regulierbaren und gegen Überhitzung gesicherten REGLA-Schnellheizplatte ausrüsten.

Verlangen Sie unsere Prospekte!

**ELCALOR AG - AARAU** TEL. 064 / 2 36 91

(Lieferung der Herde und Boiler für die Zürcher Turmhäuser)

*Präzision 1759-1823*

*Damals*

primitive Klemmhalter  
mit Rötel

Erst 1834 erfand  
Johann Sebastian Staedtler  
die farbigen Ölkreidestifte.

**Heute**

STAEDTLER-Farbstifte  
in letzter Vollendung und STAEDTLER-  
Klemmstifte mit farbiger Mine in schreib-  
sicherer Ausführung

MARS-CHROMA, der holzgefaßte Schreibfarbstift  
mit dünner, wasserfester Mine in 24 Farben

MARS-CHROMA-TECHNICO der STAEDTLER-  
Klemmstift mit MARS-CHROMA-Mine in 7 Farben

**STAEDTLER**  
1662

Generalvertretung/Agence générale:  
Rud. Baumgartner-Heim & Co. Zürich 50 - Oerlikon

# SAUTER

**Cumulus  
BOILER**

FR. SAUTER A. G., FABRIK ELEKTR. APPARATE, BASEL

# DEXION WINKEL

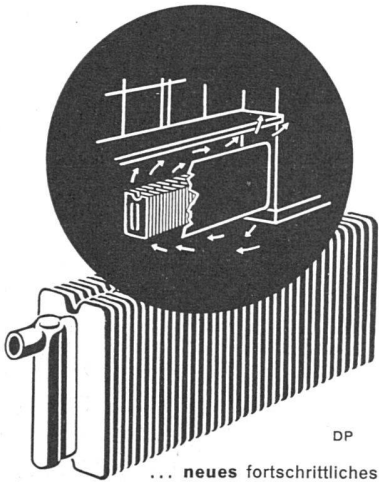


Ein Winkel erobert die Welt. Über 20 Millionen Meter Dexion in der ganzen Welt in Betrieb. Fast 1/4 Million Meter in der Schweiz in kurzer Zeit verkauft. Jeder Dexion-Käufer ist begeistert. Für Lager, Magazin, Labor, Werkstatt, Büro usw. gibt es nichts Besseres. Dexion ist einfach, nicht teuer, solid, zweckmäßig. Nie ein Verlust. Sie können selbst in einer Stunde den größten Schaff oder Tisch bauen. Verlangen Sie sofort Spezialprospekt, Photo sowie Referenzen.

FORSTER & CO. DREISPITZ BASEL 18 TELEPHON (061) 5 24 68



## Thermitor KONVEKTIONS-HEIZUNG



DP

... neues fortschrittliches Heizsystem ... für  
günstigere Anlage- und Betriebskosten ...  
raschere Heizwirkung ... tausendfach bewährt!  
Prospekte und Auskunft durch

### LUFINA BASEL

Aeschengraben 22    Telefon (061) 22 19 14  
Installation durch qualifizierte Heizungsfirmen

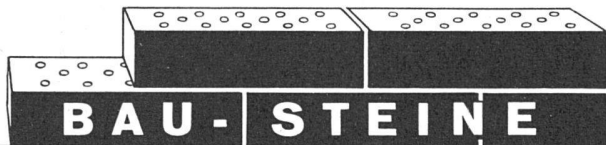
**VERwo**

**Stahlfenster mit  
Spezialprofilen**

Fabrik für Metallbauteile u. Verzinkerei

Verwo AG Pfäffikon/Schwyz Tel. 055/27208

# KLINKER BODENPLATTEN

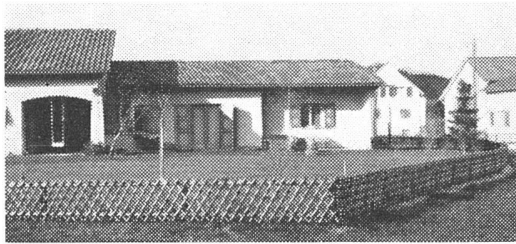


# GANZ & CIE EMBRACH A.G.



GEGRÜNDET 1805

TELEFON (051) 96 22 62



Zaunfabrik Zürich Tel. (051) 26 28 45

*Müller+Co.*

Winterthur Tel. (052) 2 13 85

St. Gallen Tel. (071) 2 53 86

Löhningen Basel Tel. (061) 23 42 68

**SANITÄRE ANLAGEN  
ZENTRALHEIZUNGEN**



**RUETZ + ISLER ZÜRICH**

VORMALS MOSCA & CO. ZÜRICH

Zürich 6, Universitätstraße 27

Telephon (051) 28 42 59

Sie verwenden Resinflex speziell für Innendekorationen: als Wandbeläge, für Bepolsterungen in Theater, Kinos, Hotels und Restaurants, in Bahnen, Autocars und Autos.

Resinflex ist eines der besten bisher geschaffenen Kunstleder. Es ist beständig gegen Hitze, Säuren, Fette, Lösungsmittel, sowie gegen Sonnenbestrahlung, bleibt immer weich und plastisch, veraltet nicht und seine Farbe verblasst nie.

Resinflex bietet Ihnen eine vielfältige Narbenauswahl in modernen Farbtönen von pastellfarben bis dunkel und ist in leichter bis schwerer Qualität erhältlich. Die einfache Verarbeitungsweise und die enorme Flexibilität des

**RESINFLEX**

Materials gibt Ihnen zudem die beste Gewähr für eine mühelose und erstklassige Verarbeitung durch Ihren Tapezierer oder Dekorateur.

Verlangen Sie bitte unsere Musterkollektion bei Ihrem Verarbeiter und prüfen Sie selbst an Hand dieser unsere vorteilhaften Lieferpreise.

**STORENSTOFF AG. AARAU**  
Feerstr. 16 / Tel. (064) 2 52 52

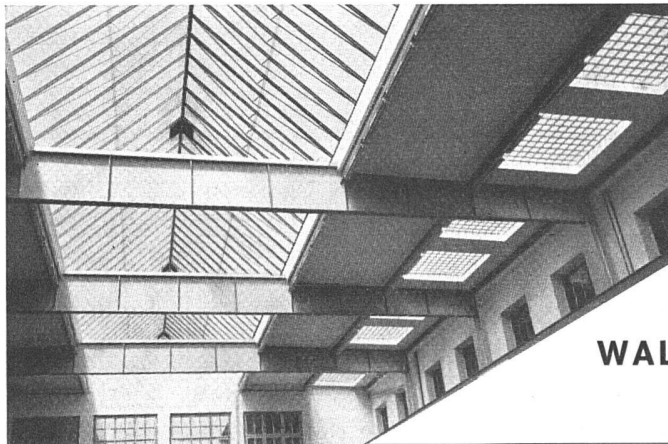
stärker  
haltbarer  
widerstandsfähiger  
beständiger  
schöner

# PLATTEN

Lassen sich vielseitig verwenden: Für innere Verkleidungen aller Art Trennwände, Füllungen, Zählerbretter, Balkonbrüstungen usw. Steinharte, wetter- und nässebeständige Platten. Leichte Bearbeitung: sie können gesägt genagelt und geschraubt werden.

**Eternit**

ETERNIT AG NIEDERURNEN TEL. (058) 4 15 55



Kittlose

**Glasdächer**

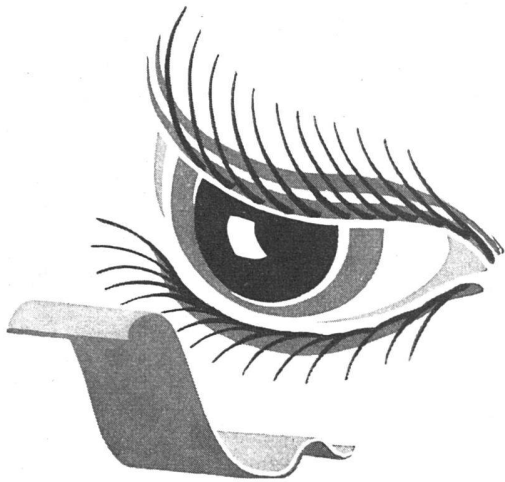
Glasbeton-Oberlichter, begeh- und befahrbar

**Glasbaustein-Wände**

**WALTHER & MÜLLER • BERN**

Telephon (031) 2 49 12





### KEIN RAUM OHNE WAND . . .

und keine Wand ohne Tapeten, denn 85 % unserer Blicke bleiben an der Wand haften, 13 % streifen den Fußboden und nur 2 % die Decke. Tapeten sollen aber nicht nur den Raum schmücken und wohnlich machen, sie müssen auch den Einflüssen des Lichtes widerstehen und sich leicht reinigen lassen.

Die einzige Tapete mit 5 Jahren Garantie für Lichtechtheit und Waschbarkeit

# Salubra

SALUBRA AG., POSTFACH, BASEL 6

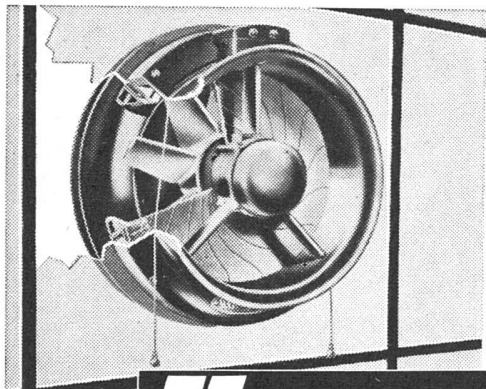


## Metallfenster

mit einfacher und Doppel-Verglasung gelangen bei neuzeitlichen Wohn- und Geschäftshausbauten zur Verwendung, wo besondere Ansprüche an absolute Dichtigkeit und größtmöglichen Lichteinfall gestellt werden. Kein Unterhalt, unbegrenzte Lebensdauer. - Bitte fragen Sie uns an.

# GAUGER

GAUGER & CO. AG., ZÜRICH / TEL. 26 17 55



Eine hervorragende

# XPELAIR

der einzigartige Fenster-Ventilator mit **Iris-Verschluss** löst das Lüftungsproblem auf ideale Weise!

- \* Lässt sich auf einfache und zweckmässige Art rasch und billig in Fenster, Wand oder Mauer einbauen.
- \* Vibrationsfrei und ruhig im Betrieb.
- \* Geringer Stromverbrauch bei grosser Förderleistung.
- \* Hermetisch gekapselter Motor, der vor Staub und Feuchtigkeit vollständig geschützt ist.

Spitzenprodukte der GEC  
2 Modelle zu 425 und 850 m<sup>3</sup>/Stundenleistung

**Einfache Bedienung.**  
Beim Öffnen und Schliessen der IRIS-Blinde wird automatisch der Ein- respektiv Ausschalter betätigt.

In der Ruhestellung vollständige Abdichtung, daher kein Eindringen von kalter Luft mehr.

Neuheit!

Nähere Angaben durch den Generalvertreter:

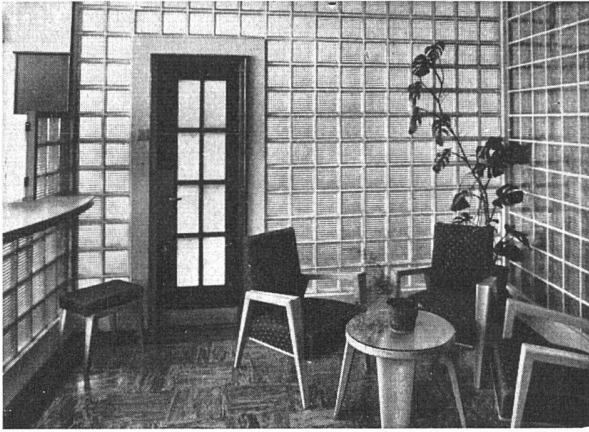
A. Widmer AG., Talacker 35, Zürich 1, Tel. (051) 23 03 11

WETTER + CO.  
CLICHEANSTALT  
ZÜRICH 6  
HOTZESTR. 23

WETTER + CO.  
CLICHEANSTALT  
ZÜRICH 6  
HOTZESTR. 23

WETTER + CO.  
CLICHEANSTALT  
ZÜRICH 6  
HOTZESTR. 23

WETTER + CO.  
CLICHEANSTALT  
ZÜRICH 6  
HOTZESTR. 23



**BAUGLÄSER.** Alle Sorten und Neuheiten zu günstigen Preisen.

**GLASBETON.** Spezialabteilung für **Glasbeton-Oberlichter**, garantiert wasserdicht, **begeh-** und **befahrbar** Ausführung, mit extra hellen, lichtstreuenden Kristallfliesen.

**Glasbausteine** extra hell, für Außenwände, Treppenhäuser, innere Trennwände. Vorzügliche Isolation gegen Kälte, Wärme und Schall. Große Referenzliste. Verlangen Sie kostenlose Dokumentation und Offerte.

**Ruppert, Singer & Cie. AG., Zürich**

Tafelglas en gros und Spiegelglasmanufaktur

Tel. (051) 52 53 53 - Gegr. 1884 - Briefadr.: Zürich 48, Altstetten

Jedes **Regulierproblem** wird durch **Honeywell** gelöst

**Regulier-Apparate** für Heizungen, Lüftungen, Klima-Anlagen  
Öl- und Gasbrenner, Industrie-Anlagen

Verlangen Sie unverbindlich Auskunft oder Ingenieurbesuch durch

**Honeywell**

Mühlebachstraße 172

**ZÜRICH 8**

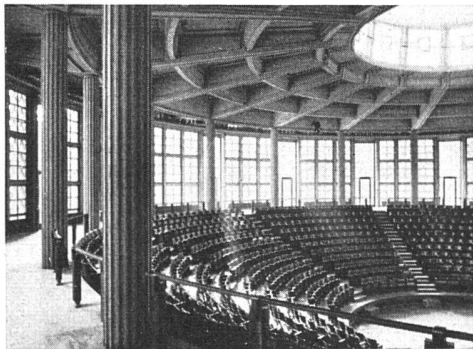
Telephon (051) 34 40 40

Zentralheizungsfabrik

**Berchtold & Co.**

Gegründet 1871

Thalwil Telephon 051/92 05 01



Aula Magna Universität Fribourg  
Dumas & Honegger, Architekten, Fribourg

**BERNHARD HITZ, USTER ZH**

Fugenlose **SPRAY «LIMPET» ASBEST-**  
Akustik- und Schallschluckbeläge  
Feuerschutzbeläge  
Kondensations-Verhütungsbeläge

**SPRAY «LIMPET» ASBEST-**Akustikbeläge in den Betonkassetten der Decke, auf rohen Beton aufgespritzt.





Bamberger Verlagshaus  
Meisenbach & Co  
Bamberg 2 · Hainstr. 18  
Deutschland

Ausgabe A: Heimschmuck  
Mode- und Geschenkartikel  
die Fachillustrierte für Kunsthandwerk  
und -gewerbe unterrichtet Sie in  
monatlicher Folge über das  
Formschaffen in Deutschland  
Jahresbezugspreis DM 16.-  
Bitte verlangen Sie Probe-Hefte

**DIE SCHAUPLADE**



**TAPETEN** 1/2  
*Spezialhaus*  
*für*  
*Vorhänge & Innendekoration*  
**EIGENE HANDDRUCK-STOFFE UND TAPETEN**  
ZÜRICH, FRAUMUNSTERSTR. 8 TEL. 25 37 30  
VIS A VIS NATIONALBANK



Bauschreiner-Arbeiten, Innenausbau, Möbel

**Lienhard Söhne, Zürich**

Albisstraße 131, Telefon (051) 45 12 90



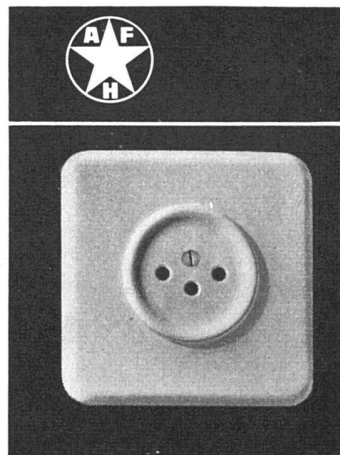
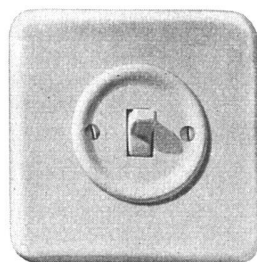
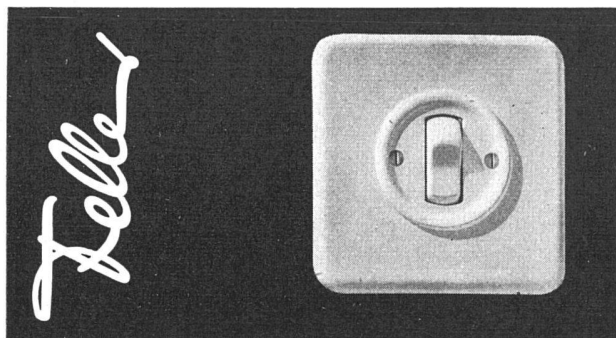
Unsere **Personen-** und **Waren-Aufzüge** sowie  
**Akten-** und **Speise-Lifts** haben sich bewährt!

**Aufzüge AG. Schaffhausen**

Telephon (053) 661 07

Verlangen Sie den Besuch unseres Ingenieurs!

Neuzeitliche Schalter und Steckdosen für Unterputzmontage  
 Adolf Feller AG. Horgen, Fabrik elektrischer Apparate



## Warnung

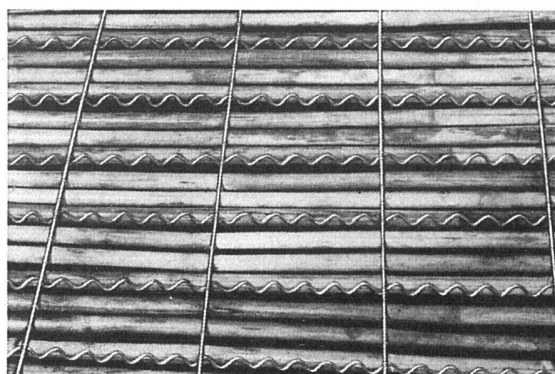
In der letzten Zeit werden phantastische Zahlen herumgeboten über die Brennstoffersparnisse bei Deckenheizungen. Die Praxis hat jedoch in vielen Fällen bewiesen, daß nicht einmal die theoretisch errechneten Zahlen über Brennstoffersparnisse der Wirklichkeit standhalten. Es hat sich herausgestellt, daß in vielen Fällen die Deckenheizung **mehr** Betriebskosten verursacht als eine Zentralheizung mit Radiatoren. Sicher und unbestritten aber ist, daß eine gute Deckenheizung in der Erstellung mindestens 20% mehr kostet und daß sie sich rasch wechselnden Außentemperaturen nicht anzupassen vermag. Da eine Zentralheizung nicht wie ein Damenhut ausgewechselt werden kann, so seien Interessenten vor leichtfertigen Behauptungen gewarnt. Eine Deckenheizung sollte nur einer Firma zur Ausführung übergeben werden, die die Wahrheit ihrer Behauptungen durch ihre finanzielle Stärke zu garantieren vermag.

**IDEAL-Standard** AG DULLIKEN

*Zugänglich für einen guten Wink?*

*Wenn ja,* dann für die nächste Küchen-, Waschküchen- oder Badezimmerdecke, für Plafonds oder Hängedecken bei Groß- und Industriebauten

**«ALPHA»-Schilfrabitz**



den erstklassigen Putzmörtelträger für  
**rißfreie Gips- und Pflasterdecken.**

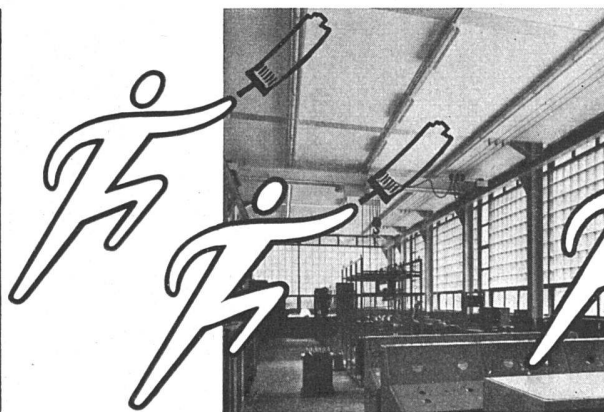
Alleinfabrikant:

**A. Hirt-Sturzenegger, Wil (SG)**

Telephon (073) 6 03 61

Schilf- und Schilfrabitz-Weberei

Kunstharzdispersion



**ROCOPON**

Der führende Mattanstrich für innen und außen.  
 Vorteile: Waschbar, elastisch, atmend, in 1-2 Stunden trocken, teerisolierend, deckt in 2 Anstrichen. Universell verwendbar auf Mauerwerk, Holz, Eternit, Pavatex usw. in allen Farbtönen. Billiger als Ölfarbe

Lack- und Farbenfabrik

**ROTH+CO** GmbH. LUZERN  
 Tel. 041/334 44

Dépôts in. BASEL, BERN, ZÜRICH

# LERCH ZÜRICH

Oetenbachgasse 5  
Telephon 23 30 00

## AUFZÜGE

mit Hand- und elektr. Antrieb

KANTON ZÜRICH

### Projektwettbewerbe

Die Frist zur Ablieferung der Wettbewerbs-  
Entwürfe ist wie folgt verlängert worden:

Wettbewerb Kantonsschule Freudenbergareal,  
Zürich, bis Montag, 11. Januar 1954, 17 Uhr;

Wettbewerb Kantonsschule Zürcher Oberland,  
Wetzikon, bis Montag, 9. November 1953, 17 Uhr.

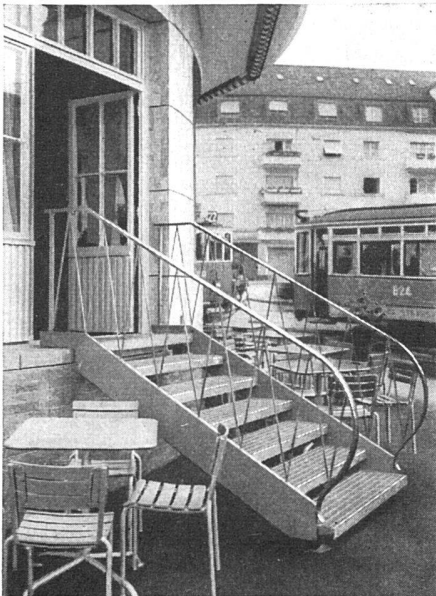
Direktion der öffentl. Bauten  
des Kantons Zürich

Zürich, den 18. August 1953

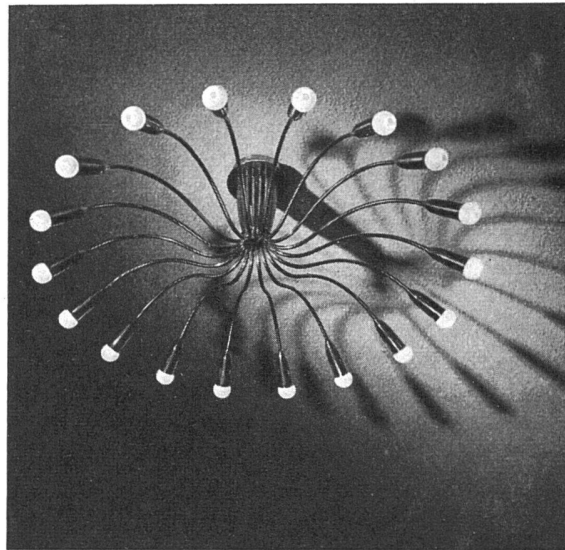
OFA 41 Z

### H. WOLFERMANN-NÄGELI Eisen- und Metallbau

Mürtschenstr.-Albulastr. 16 Zürich 9/48 Tel. 051 52 44 12



Schaufensteranlagen - Schalteranlagen - Hauseingangspartien-  
Fenster für Büro- und Fabrikbauten in Eisen und Metall - Eisen-  
konstruktionen - Bauschlosserarbeiten - Apparatebau - Gar-  
agetüren - Sonnenstorenanlagen - Eigenes Konstruktionsbüro -  
Beratung und Kostenvoranschläge unverbindlich



### ♀ Paul Eberth U.S. Zürich

BELEUCHTUNGSKÖRPER

Bären-gasse 25 / Talstraße 43

Telephon 051 / 25 67 43

### Industrial Design

Kunstgewerbler

**Fachmann für industrielle Metall-  
verarbeitung**, übernimmt Aufträge  
für rationale, marktgängige Form-  
gestaltung.

Anfragen unter Chiffre **OFA 308 W** an **Orell-  
Füßli-Annoncen AG., Zürich**

### Schutzfarben

bringt — wie das Chamäleon beweist —  
auch die Natur.

### Beim Hausanstrich

erfüllt die Farbe den gleichen Zweck  
und der Anstrich schützt vor Verfall.

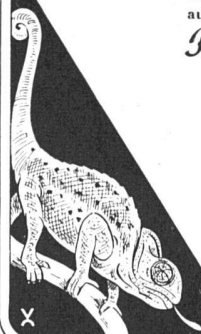
## KEIM-FARBEN

für Außen- und Innenanstrich sind nach  
Jahren noch schön wie am ersten Tag.

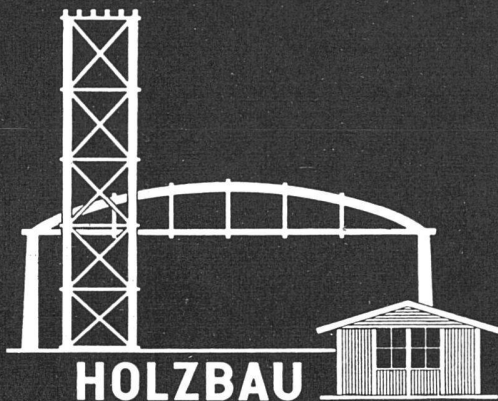
Alleinvertreib für die Schweiz:

**Hch. Wagner & Co. Zürich 48**

Telephon (051) 52 44 14/15







**HOLZBAU  
NILBO**

Eingetragene Schutzmarke

**Nielsen-Bohny & Cie.  
AG. Basel**

Chrischonastr. 41, Telefon 28963

Zimmerei, Treppenbau, Fenster,  
Türen, Innenausbau, Täfer, Parkett

Spezialitäten: Industrie- und Hallenbau System  
Hetzer und andere Konstruktions-  
arten. Häuser aus vorgefertigten,  
genormten Einheiten. Holzmosaik  
NCEL.



**ZÜRICH**  
Haldenstrasse 27  
Tel. 33 13 17

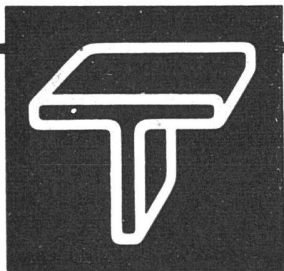
Gegründet 1863

Älteste und größte Spezialfabrik  
für komplette

## Bar- und Büffetanlagen

Gläserchränke  
Likörchränke  
Kühlschränke  
Bierkeller- und  
Kühlraumisolierungen  
Kühlvitrinen  
Spüleinrichtungen  
aus rostfreiem Chromstahl

Bitte verlangen Sie Projekte und Kostenberechnungen



**Stahl-Türen  
Stahl-Tore  
Stahl-Fenster**

**GEBR. TUCHSCHMID AG.  
FRAUENFELD**

FRAUENFELD TEL. (054) 7 24 71  
ZÜRICH TEL. (051) 23 23 01



**H. DENZLER & CO. ZÜRICH** Limmattal-  
strasse 86

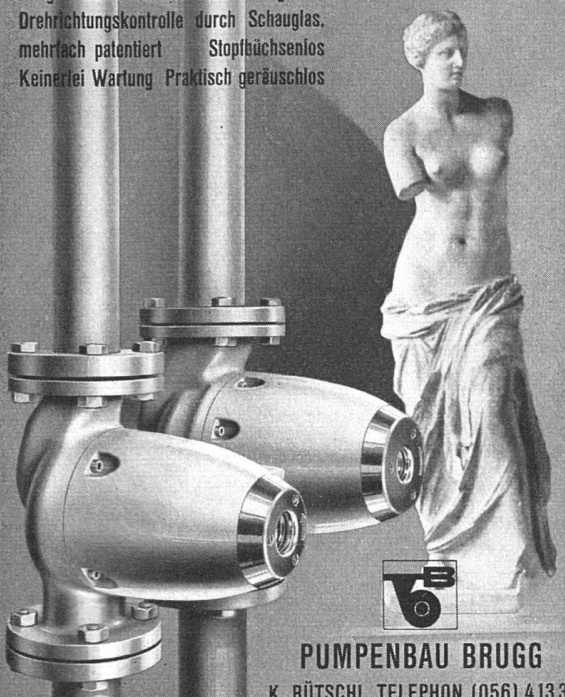
Diplom. Hafnermeister

Tel.: 051 / 56 71 22

Cham - Tel.: 042 / 4 75 77

**perecta Umwälzpumpen**  
für Zentralheizungen

Ausgezeichnet durch den SWB für gute Form  
Drehrichtungskontrolle durch Schauglas,  
mehrfach patentiert Stopfhüchsenlos  
Keinerlei Wartung Praktisch geräuschlos



**PUMPENBAU BRUGG**  
K. RÜTSCHI TELEPHON (056) 41331

Besser isolieren  
mit



**ZELLENBETON**

Kleines Gewicht  
300 kg/m<sup>3</sup>  
Wärmeleitzahl  
0,06-0,07  
Vorteilhaft im Preis

Kann auf der Baustelle hergestellt und eingebracht oder in Platten jeder Größe geliefert werden. – Hervorragende Isolierwirkung. – Speziell für Flach- und Shed-Dächer, Unterlagsböden, Mauer-Isolierungen usw. – Fäulnisfrei, feuerfest und frostsicher.

**FAVRE & CIE. AG.**  
WALLISELLEN / ZCH.  
gegr. 1891 Tel. (051) 93 20 11

HOCHBAUAMT BIEL

**Wettbewerbs-Ausschreibung**

Der Gemeinderat der Stadt Biel eröffnet unter den Architekten, die in den Ämtern Biel, Nidau, Büren, Aarberg, Erlach, La Neuveville, Courtelary und Moutier seit mindestens 1. Januar 1952 niedergelassen sind, einen

**Allgemeinen Projektwettbewerb**  
zur Erlangung von Entwürfen für ein neues Primarschulhaus mit Turnhalle und Kindergarten im «Hinderriedli» in Biel-Madretsch.

Die Wettbewerbsunterlagen können gegen Bezahlung einer Depotgebühr von Fr. 50.– bezogen werden bei der städtischen Baudirektion, Zentralplatz 49, Biel. Gegen Posteingahlungen auf Konto IV a 1, Stadtkasse Biel, mit dem Vermerk «Schulhauswettbewerb Madretsch» werden die Wettbewerbsunterlagen mit der Post zugestellt. Gegen Bezahlung von Fr. 1.– kann das Wettbewerbsprogramm allein bezogen werden.

**Einlieferung der Projekte:** 30. November 1953, 18 Uhr.

Biel, den 26. August 1953

Im Auftrage des Gemeinderates  
Der städtische Baudirektor:  
**H. Rauber**

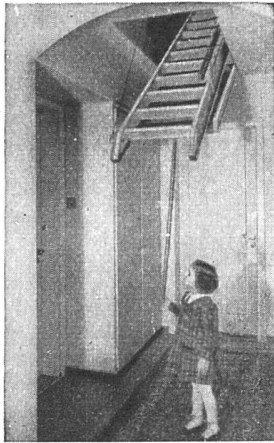


**JAKOB SCHERRER SÖHNE**

**Spenglerei Zürich 2**  
Allmendstr. 7  
Tel. 051 / 25 79 80

**Der Spengler auf dem Dach!**  
Auf das Können jedes einzelnen kommt es an.  
Mehr als die Hälfte unserer Bauspengler arbeitet seit 10, 20 und mehr Jahren nach unserem Qualitätsbegriff.





Pat. Aufzug-Treppen  
und Aufzug-Leitern

«SIEBER»

LUZERN

«Halde» Tel. 041/20456

PLATZ-MONTEURE:

Zürich Tel. 051/45 12 08

Lausanne Tel. 021/26 35 22

Melide Tel. 091/ 3 74 15



GLASSEIDE-MATTEN

langfaserig, mineralisch  
elastisch, vibrationsfest

Bewährter Schall- und Wärmeschutz  
für Böden, Wände, Strahlungsheizung

CAVIN & CO · ZÜRICH 1

Glasspinnerei

Talstr. 62 · Tel. (051) 271190

Fabrik in Adliswil

Gegründet 1934

**CUENI**

NATURSTEIN  
MARMOR

CUENI + CIE. AG. LAUFEN (Jura)

Telephon 061/79077

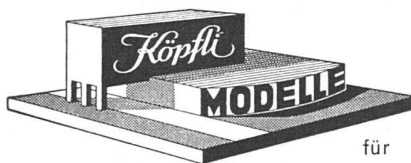


CARL HOHL'S ERBEN

Dachpappenfabrik

Zürcherstr. 207a St. Gallen Telephon 27808

- Gußasphaltbeläge für Straßen, Plätze, Flachdächer, Terrassen, Fabrikböden
- EMULTIT-Isolierbaustoffe
- EVORIT-Dachpappen, Klebemassen, Isoliermaterialien
- ZIMMERIT-Spezial-Asphaltlack
- Karbolineum
- Teer-, Asphalt- und Bitumen-Produkte



für

Architekten  
Ingenieure  
Wettbewerbe

Exakte Arbeit

**Hans Köpflli**

Architektur-Modelle, Reliefe  
ALTDORF (Uri) Tel. 855

**Schaufenster-Anlagen**

mit pat. Sessa-Profilen in Anticorodal und Bronze

**Stahlbauteile**

Sessa-Norm.

Briefkasten, Kellerfenster, Gitterroste

**Luftschutz-Stahlbauteile**

Luftschutztüren und Notausstiege

**J. Sessler, Zürich**

Hegibachstraße 52

Telephon (051) 34 04 35

**LAMELLENSTOREN**  
Solomatic

**GARAGETORE** **Sonnenstoren**

**GRIESSER**

**ROLLADEN**

AADORF · BASEL · BERN · LUZERN · ST-GALLEN · ZÜRICH

**60 Jahre**

ERFAHRUNG  
QUALITÄT  
ERFOLG

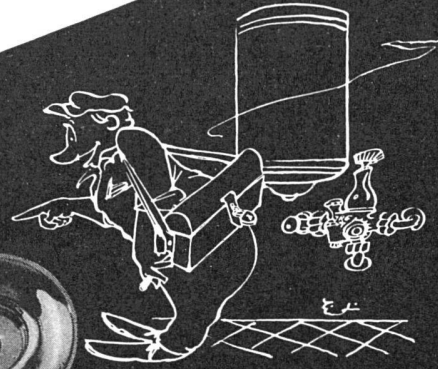
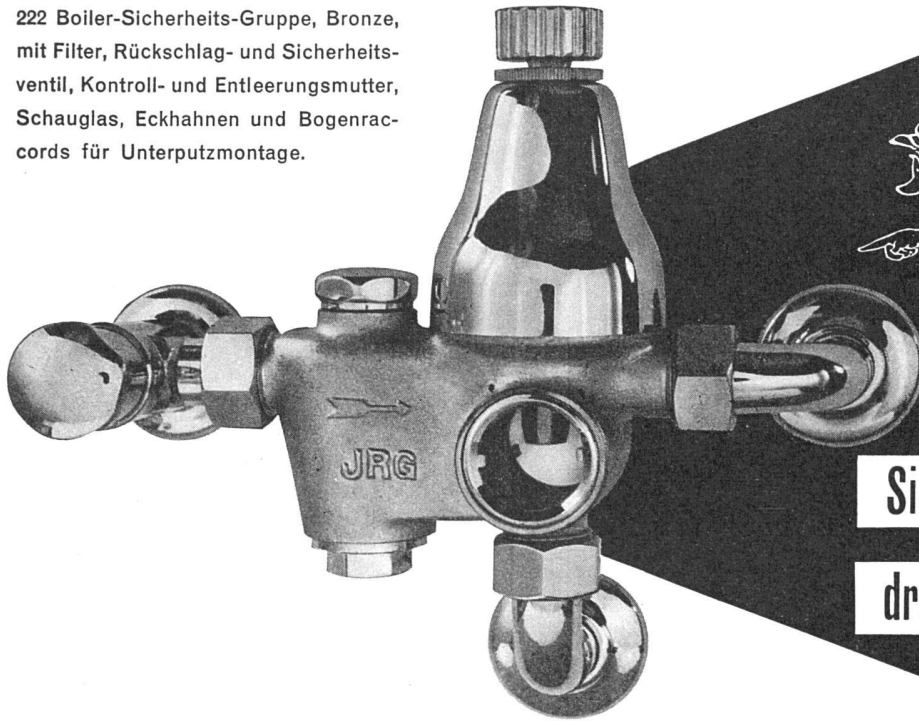
Bedachungs- u. Bausoliermaterial  
Chem.-Bautechn. Produkte

DACHPAPPENFABRIK  
ZÜRICH 46

TEL. (051) 46 91 04

**SÜSSMANN**

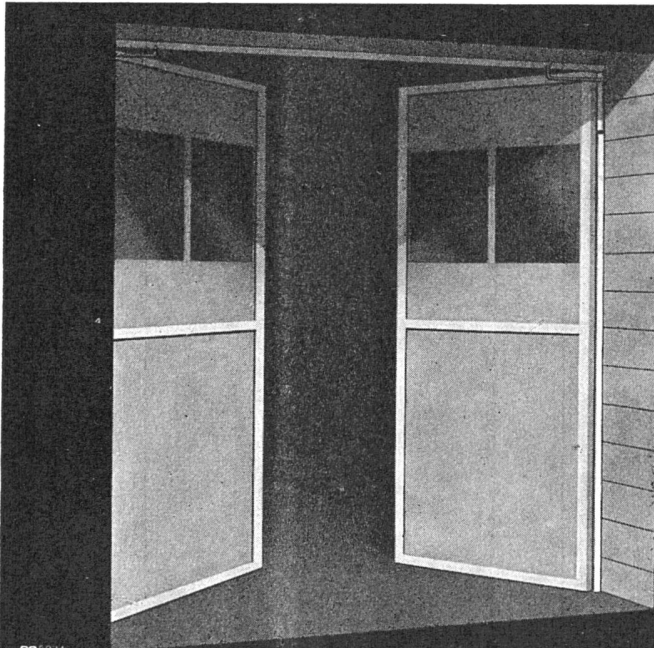
222 Boiler-Sicherheits-Gruppe, Bronze, mit Filter, Rückschlag- und Sicherheitsventil, Kontroll- und Entleerungsmutter, Schauglas, Eckhahnen und Bogenrac-cords für Unterputzmontage.



Sicherheit alle Zeit

drum seit je... JRG

**J+R Gunzenhauser Armaturenfabrik Sissach**



**PENDELTÜRE**



**GEILINGER & CO  
WINTERTHUR**



Das fugenlose schöne Parkett für die moderne Bauweise und Raumgestaltung



warm • dauerhaft • bequem zu reinigen

**BAUWERK AG**

ST. MARGRETHEN/SG TEL. (071) 7 37 33

Printed in Switzerland  
BUCHDRUCKEREI WINTERTHUR A.G.