

Objektyp: **Advertising**

Zeitschrift: **Das Werk : Architektur und Kunst = L'oeuvre : architecture et art**

Band (Jahr): **40 (1953)**

Heft 10: **Theaterfragen**

PDF erstellt am: **13.09.2024**

Nutzungsbedingungen

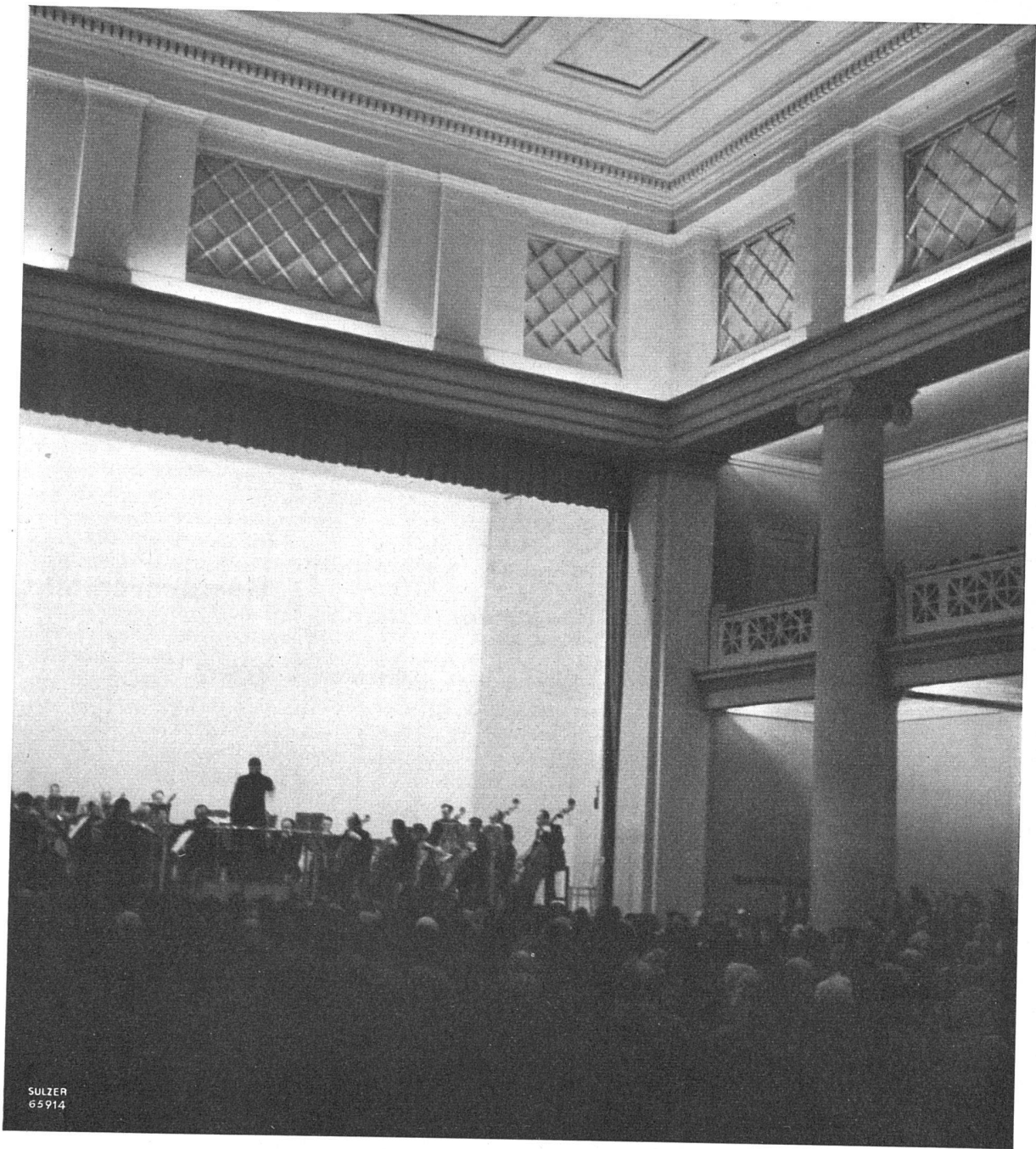
Die ETH-Bibliothek ist Anbieterin der digitalisierten Zeitschriften. Sie besitzt keine Urheberrechte an den Inhalten der Zeitschriften. Die Rechte liegen in der Regel bei den Herausgebern.

Die auf der Plattform e-periodica veröffentlichten Dokumente stehen für nicht-kommerzielle Zwecke in Lehre und Forschung sowie für die private Nutzung frei zur Verfügung. Einzelne Dateien oder Ausdrucke aus diesem Angebot können zusammen mit diesen Nutzungsbedingungen und den korrekten Herkunftsbezeichnungen weitergegeben werden.

Das Veröffentlichen von Bildern in Print- und Online-Publikationen ist nur mit vorheriger Genehmigung der Rechteinhaber erlaubt. Die systematische Speicherung von Teilen des elektronischen Angebots auf anderen Servern bedarf ebenfalls des schriftlichen Einverständnisses der Rechteinhaber.

Haftungsausschluss

Alle Angaben erfolgen ohne Gewähr für Vollständigkeit oder Richtigkeit. Es wird keine Haftung übernommen für Schäden durch die Verwendung von Informationen aus diesem Online-Angebot oder durch das Fehlen von Informationen. Dies gilt auch für Inhalte Dritter, die über dieses Angebot zugänglich sind.

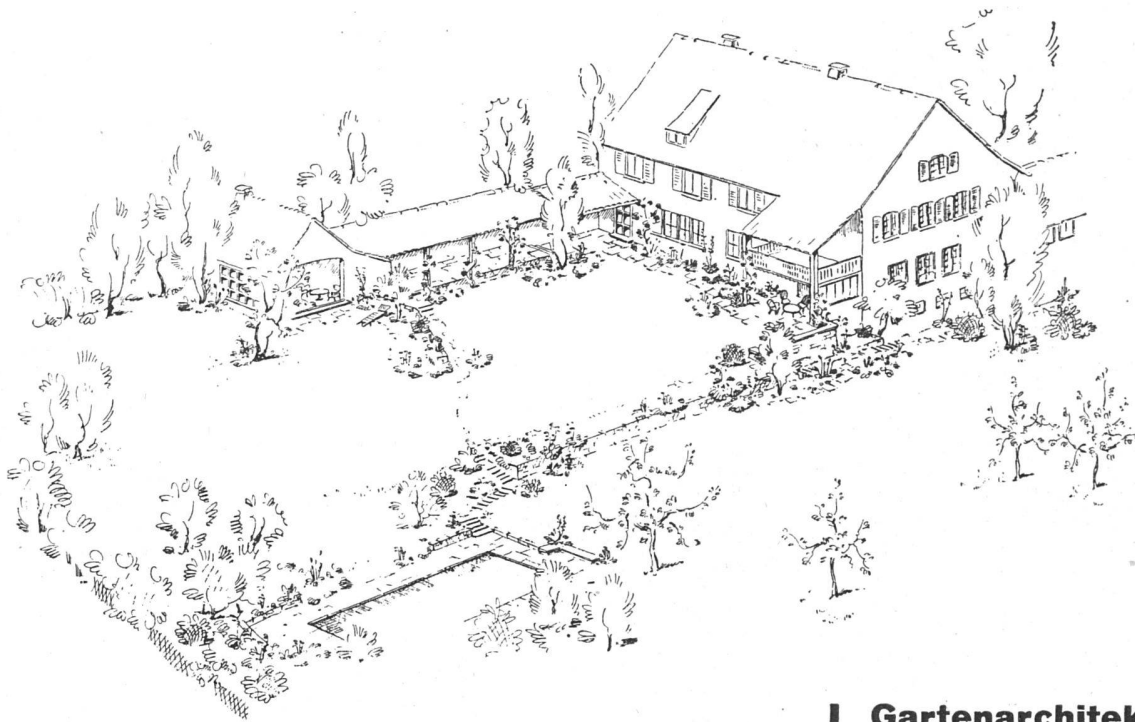


Konzertsaal Winterthur

SULZER

Auch im Konzertsaal
schafft die Sulzer Luftkonditionierung
für Besucher und Orchester
frische Atmosphäre
von angenehmer Temperatur!

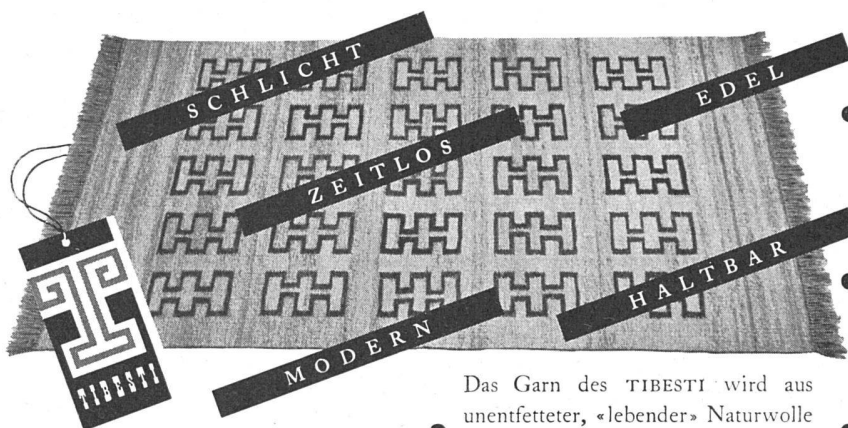
GEBRÜDER SULZER, AKTIENGESELLSCHAFT, Abt. Heizung und Lüftung, WINTERTHUR



Gartenarchitekt

Hans Nussbaumer vorm. Mertens & Nussbaumer Zürich 7

BSG



- Der TIBESTI ist gänzlich von Hand gefertigt, sehr solid, unempfindlich gegen Schmutz, zudem mottensicher.

- Der TIBESTI ist ein edler Strapazierteppich: aus 70% ägyptischer Wolle und 30% der besten Bündnerwolle gewoben.

Das Garn des TIBESTI wird aus unentfetteter, «lebender» Naturwolle zu einem äusserst dichten Gewebe verarbeitet.

Der fertige Teppich wird in einem geheimen Verfahren, das nur noch die alten Ägypter kannten, zum Verfilzen gebracht. Durch diesen Prozess schrumpft das Gewebe zusammen und ist daher unempfindlich gegen Nässe.

Der TIBESTI ist ein Erzeugnis von ausgesprochen künstlerischem Format.

- Seine zeitlosen und doch so modern wirkenden Dessins tragen ebenso gut klassische wie hochmoderne Möbel.

Die Farben des TIBESTI sind Woll-Naturfarben vom hellen Beige bis zum dunklen Braun. Die Dessins: uni oder meliert, modern und zeitlos.

Über allem aber steht der Preis, der neben den Preisen anderer Teppiche geradezu bescheiden ist. — Dadurch wird der TIBESTI zum idealen Gebrauchsteppich.

Und noch etwas ganz Wichtiges: Neben den fertigen Standardgrössen kann der TIBESTI auch auf jedes gewünschte Mass und nach eigenen Zeichnungen angefertigt werden.

TIBESTI

Eine Exklusivität der Firmen

FORSTER & CO. Zürich Theaterstrasse 12

V. VIDAL AG Zürich Bahnhofstrasse 31

H. RÜEGG-PERRY AG Zürich Bahnhofplatz

HANS HASSLER AG Luzern Grendelstr. 19

BOSSART & CO. AG Bern Schwanengasse 5