

Objektyp: **Advertising**

Zeitschrift: **Das Werk : Architektur und Kunst = L'oeuvre : architecture et art**

Band (Jahr): **40 (1953)**

Heft 11: **Neues Universitätsspital in Zürich**

PDF erstellt am: **12.07.2024**

Nutzungsbedingungen

Die ETH-Bibliothek ist Anbieterin der digitalisierten Zeitschriften. Sie besitzt keine Urheberrechte an den Inhalten der Zeitschriften. Die Rechte liegen in der Regel bei den Herausgebern.

Die auf der Plattform e-periodica veröffentlichten Dokumente stehen für nicht-kommerzielle Zwecke in Lehre und Forschung sowie für die private Nutzung frei zur Verfügung. Einzelne Dateien oder Ausdrucke aus diesem Angebot können zusammen mit diesen Nutzungsbedingungen und den korrekten Herkunftsbezeichnungen weitergegeben werden.

Das Veröffentlichen von Bildern in Print- und Online-Publikationen ist nur mit vorheriger Genehmigung der Rechteinhaber erlaubt. Die systematische Speicherung von Teilen des elektronischen Angebots auf anderen Servern bedarf ebenfalls des schriftlichen Einverständnisses der Rechteinhaber.

Haftungsausschluss

Alle Angaben erfolgen ohne Gewähr für Vollständigkeit oder Richtigkeit. Es wird keine Haftung übernommen für Schäden durch die Verwendung von Informationen aus diesem Online-Angebot oder durch das Fehlen von Informationen. Dies gilt auch für Inhalte Dritter, die über dieses Angebot zugänglich sind.



MODERNE TELEPHONANLAGEN

für Spitäler, Sanatorien und Verwaltungen bilden seit Jahren eine Spezialität der Hasler AG.

Sei es eine Kleinzentrale des Types II/13 mit nur 2 Amtsleitungen und 13 internen Anschlüssen, eine mittlere Anlage des neuesten Typs V/30 mit 5 Amtsleitungen und 30 Zweigstellen oder gar eine Großanlage für mehrere hundert Teilnehmer mit Automat und Vermittlerschrank — HASLER-Telephonanlagen werden Sie immer befriedigen!

Die formschönen Telephonapparate sind nicht nur eine Zierde des Arbeitsplatzes, sondern ermöglichen vor allem die raschere und reibungslose Erledigung des Telephonverkehrs.

Elektrische Uhren- und Personensuch-Anlagen ergänzen Haus-Telephonanlagen auf wertvolle Weise.

Hasler AG Bern
WERKE FÜR TELEPHONIE UND PRÄZISIONSMECHANIK

OSRAM

Fluoreszenzlicht ist heller und billiger als Glühlampenlicht

Wenn Sie sich mit Beleuchtungsfragen beschäftigen, dann rufen Sie uns. Sie erhalten alles aus einer Hand: Hochwertige Schweizerlampen. Technisch einwandfreie Leuchten. Kostenlose, fachmännische Beratung. Prospekt mit Ausführungsbeispielen und Katalog senden wir Ihnen auf Wunsch gerne

OSRAM AG. Zürich 22 - Telephon 051/32 72 80



Große Vorteile bietet Ihnen das

SALVIS-Drehfenster

mit eingebauter Lamellenstore, 180° drehbar

- ▶ Ermöglicht beliebige Lüftungs-Öffnung dank selbsttätiger Bremsung und Sicherung des Flügels in jeder Dreh-Stellung, auch bei Sturmwetter
- ▶ Einwandfrei dicht schließend
STORE + Pat. Nr. 288098 ist
- ▶ einfach und bequem zum Bedienen, in jeder Höhe feststellbar und absolut betriebssicher in allen Lagen des Fensters

(Techn. Details siehe auch Schweiz. Baukatalog, Ausgabe 1953, Seite 558)

SALVIS-Drehfenster werden in jeder Breite bis zu 275 cm hergestellt
Ständige Ausstellung in der Schweizer Baumuster-Centrale Zürich
Verlangen Sie bitte Offerte und Referenzen vom Fabrikanten:

F. SALVISBERG · ROSSHÄUSERN / BERN

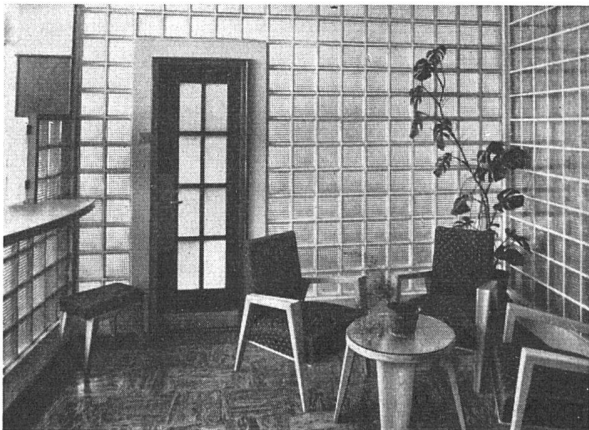
Spezialfenster – Inneneinrichtungen – Ladenbau

Telephon (031) 69 43 51

Orgelbau

ORGELN FÜR KIRCHE UND KONZERTSAAL - HAUSORGELN

Th. Kuhn AG., Männedorf



BAUGLÄSER. Alle Sorten und Neuheiten zu günstigen Preisen.

GLASBETON. Spezialabteilung für **Glasbeton-Oberlichter**, garantiert wasserdicht, **begeh-** und **befahrbar** Ausführung, mit extra hellen, lichtstreuenden Kristallfliesen.

Glasbausteine extra hell, für Außenwände, Treppenhäuser, innere Trennwände. Vorzügliche Isolation gegen Kälte, Wärme und Schall. Große Referenzliste. Verlangen Sie kostenlose Dokumentation und Offerte.

Ruppert, Singer & Cie. AG., Zürich

Tafelglas en gros und Spiegelglasmanufaktur

Tel. (051) 52 53 53 – Gegr. 1884 – Briefadr.: Zürich 48, Altstetten