

Objektyp: **Advertising**

Zeitschrift: **Das Werk : Architektur und Kunst = L'oeuvre : architecture et art**

Band (Jahr): **40 (1953)**

Heft 11: **Neues Universitätsspital in Zürich**

PDF erstellt am: **13.09.2024**

### **Nutzungsbedingungen**

Die ETH-Bibliothek ist Anbieterin der digitalisierten Zeitschriften. Sie besitzt keine Urheberrechte an den Inhalten der Zeitschriften. Die Rechte liegen in der Regel bei den Herausgebern. Die auf der Plattform e-periodica veröffentlichten Dokumente stehen für nicht-kommerzielle Zwecke in Lehre und Forschung sowie für die private Nutzung frei zur Verfügung. Einzelne Dateien oder Ausdrucke aus diesem Angebot können zusammen mit diesen Nutzungsbedingungen und den korrekten Herkunftsbezeichnungen weitergegeben werden. Das Veröffentlichen von Bildern in Print- und Online-Publikationen ist nur mit vorheriger Genehmigung der Rechteinhaber erlaubt. Die systematische Speicherung von Teilen des elektronischen Angebots auf anderen Servern bedarf ebenfalls des schriftlichen Einverständnisses der Rechteinhaber.

### **Haftungsausschluss**

Alle Angaben erfolgen ohne Gewähr für Vollständigkeit oder Richtigkeit. Es wird keine Haftung übernommen für Schäden durch die Verwendung von Informationen aus diesem Online-Angebot oder durch das Fehlen von Informationen. Dies gilt auch für Inhalte Dritter, die über dieses Angebot zugänglich sind.

**STEINER**

Bauschreinerei  
Möbelfabrik

**STEINER**

Spezialfabrik für Laden- und  
Schaufensterausbau

**STEINER**

Zürich 50  
Hagenholzstraße 60

**STEINER**

Telefon  
46 43 44

**STEINER**

Verlangen Sie  
unverbindliche Beratung

**STEINER**

beste Referenzen  
stehen Ihnen zur Verfügung

**STEINER**

**GÖHNER**  
TÜREN + FENSTER  
NORMEN

vereinfachen  
das Bauen

**ERNST GÖHNER AG ZÜRICH**  
BERN BASEL ST. GALLEN ZUG BIEL GENÈVE LUGANO

*Castione-Marmor*

*Treppen und Bodenbeläge*

**MICHELE ANTONINI & CO.**

Schweizerische Granitwerke

**Bellinzona**

Für moderne formschöne Möbel

**Intérieur**

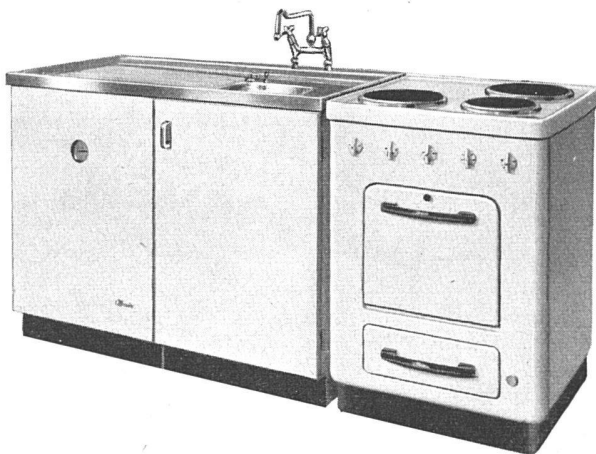


Verlangen Sie Spezialofferte für ganze Einrichtungen

Unser Hardoy-Stuhl  
mit Lederbezug

Fr. 118.-

Basel Streitgasse 8 / Zürich Nüscherstraße 31



**Boiler-Kombination Typ MKB 4028**

mit Chromstahltisch MERKER  
 Kastenboiler MAXIM, 100 Liter  
 Standbatterie  $\frac{3}{8}$ "  
 Elektroherd MAXIM

**Sanitas - Boiler - Kombinationen**

für die moderne Küche

Um einem vielseitigen Wunsch unserer Installateur-Kundschaft zu entsprechen, haben wir die meistverlangten Küchen-Kombinationen in einem zweifarbigen Katalog zusammengefaßt.

Er enthält:

- a) Boiler-Kombinationen mit  
 MERKER-Chromstahlischen  
 FRANKE-Chromstahlischen  
 LINTH-Schüttsteinen aus Feueron
- b) Spültischbatterien
- c) Elektroherde MAXIM
- d) Gasherde JUNKER & RUH
- e) Rundboiler MAXIM
- f) Eckboiler MAXIM
- g) Umschaltboiler MAXIM

**Verlangen Sie bitte unseren Spezial-Katalog Nr. 1 mit Preisliste.**

**SANITAS AG.**

**ZÜRICH**  
 Limmatplatz 7  
 (051) 42 54 54

**BERN**  
 Effingerstraße 18  
 (031) 2 12 43

**ST. GALLEN**  
 Sternackerstraße 2  
 (071) 2 40 05

**BASEL 12**  
 Kannenfeldstraße 22  
 (061) 24 78 20

STUHLFABRIK



ZÜRICH

... seit 1889

STUHLFABRIK



ZÜRICH

**STÜHLE • TISCHE • FAUTEUILS**

STUHLFABRIK



ZÜRICH

Lieferung von Stühlen, Kindermobiliar  
 und Tischen für das Kantonsspital

STUHLFABRIK



ZÜRICH

STUHLFABRIK



ZÜRICH

**WILHELM GIRSBERGER  
 ZÜRICH**

STUHLFABRIK



ZÜRICH

**STUHL- UND TISCHFABRIK**

Telephon (051) 48 19 48 - 49



Der Name bürgt für Qualität

für jeden Bedarf

Erstklassige Clichés

*Clichés*  
**SCHWITTER A-G**  
Basel - Zürich

Führende Architekten und Bauherren wählen ausschließlich  
**«Hälg» wärme- und lüftungstechnische Anlagen**

Das untenstehende Bild zeigt das neue Aufnahmegebäude des Flughafens Kloten, für das wir sämtliche heizungs- und lüftungstechnische Anlagen projiziert haben.



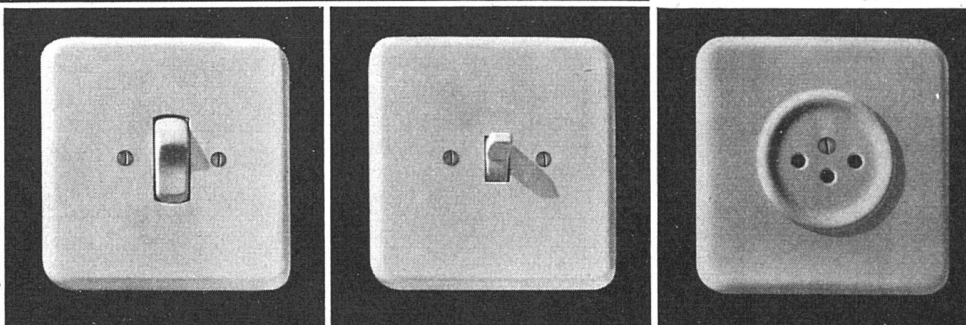
Auch für die Neubauten des Kantonsspitals Zürich haben wir die verschiedensten klimatischen Anlagen ausgeführt, wie z.B. diverse Klimaanlage, verschiedene allgemeine Ventilationen, diverse Unterstationen für die Heizungen, Heizzentrale des Spitzenheizwerkes mit den verschiedenen Fernleitungen.

**HÄLG & CO.**  
ST. GALLEN                      ZÜRICH  
Spezialfabrik für Heizung und Lüftung

Neuzeitliche Schalter und Steckdosen für Unterputzmontage  
Adolf Feller AG. Horgen, Fabrik elektrischer Apparate



*Feller*



Moderne Telefonkabinen · Schalldichte Türen und Isolationen

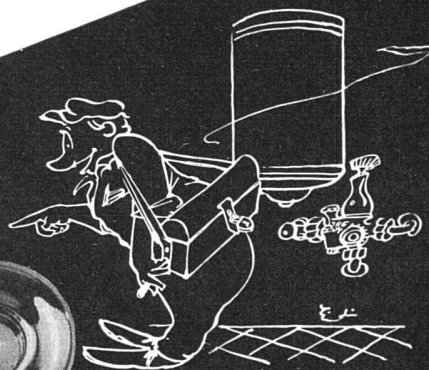
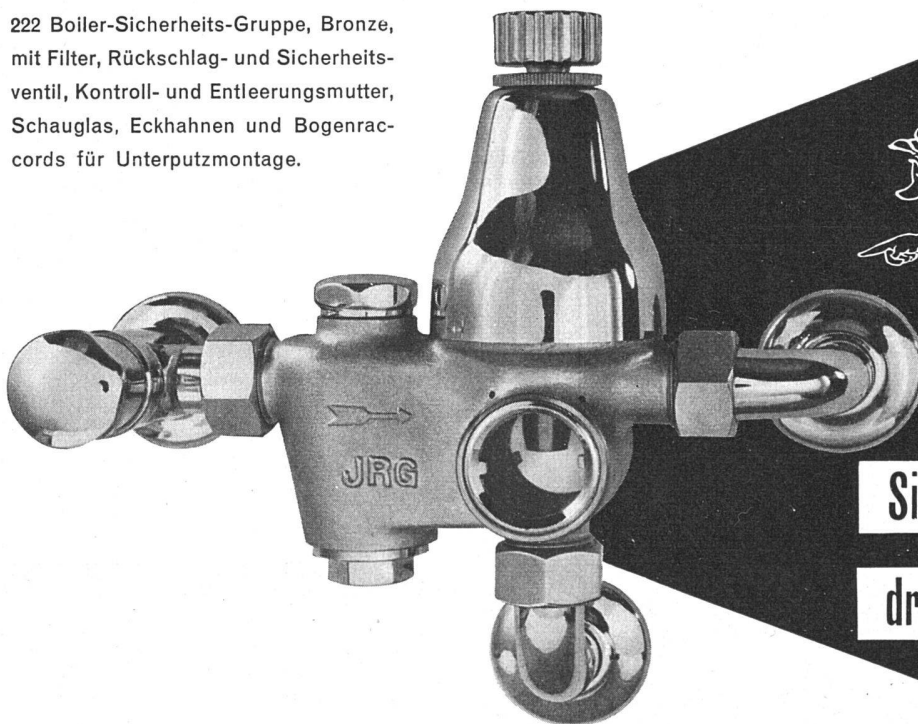
**A. BLASER & CO. SCHWYZ**

Verkaufsbüro Zürich

Claridenstraße 47

Telephon (051) 23 29 46

222 Boiler-Sicherheits-Gruppe, Bronze,  
mit Filter, Rückschlag- und Sicherheits-  
ventil, Kontroll- und Entleerungsmutter,  
Schauglas, Eckhähnen und Bogenrac-  
cords für Unterputzmontage.



**Sicherheit alle Zeit**

**drum seit je... JRG**

**J+R Gunzenhauser Armaturenfabrik Sissach**

Der neue  
Spital-Waschtisch

# MEDINA

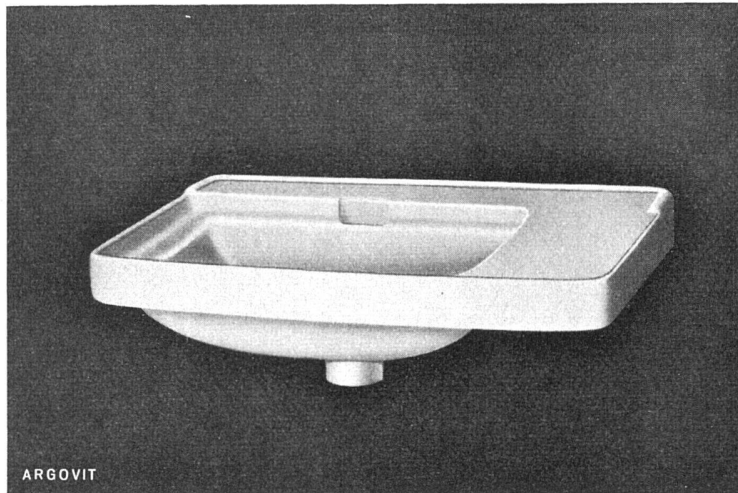
Werk-Nr 4464

Allseitiger Spritzrand

Abstellfläche links oder rechts  
nach Wunsch

Montage mit Mauerschrauben und  
Wandstütze

ARGOVIT-PORZELLAN LAUFENBURG



KERA-WERKE AG, LAUFENBURG AG  
Fabrik für sanitäres und technisches Porzellan

Bezugsquellen:  
Die Mitglieder des Schweizerischen Groß-  
handelsverbandes der sanitären Branche

Zentralheizungsfabrik

## Berchtold & Co.

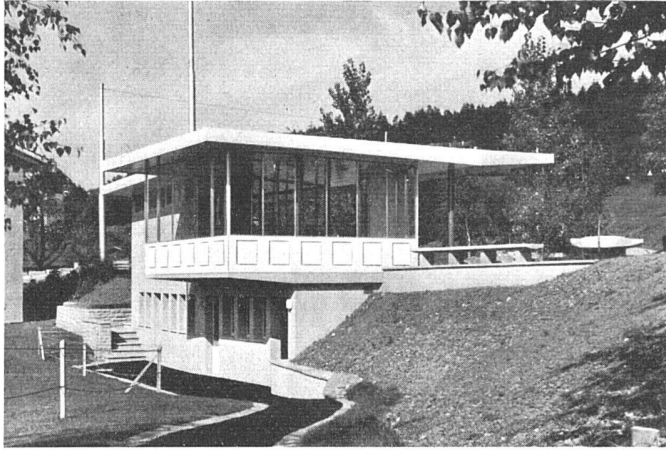
Gegründet 1871

Thalwil Telefon 051/92 05 01

**ANUBA  
FISCHBAND**

**BESCHLÄGE SEIT ÜBER 80 JAHREN  
VERLANGEN SIE KATALOGE ODER  
VERTRETER-BESUCH**

**Rudolf Geiser AG.  
LANGENTHAL**



Stadtspital Waid, Zürich / Buswarte-halle mit Kiosk und Telefonkabine  
Ausführung in Eisenkonstruktion mit Anticorodalverkleidungen

## H. Wolfermann-Nägeli

**Eisen- und Metallbau, Zürich 9**

Mürtschenstraße/Albulastraße 16

Telephon 524412



## Stühle und Tische in Preßholz

sind formschön und bequem

**AG. MÖBELFABRIK HÖRGEN-GLARUS**

IN GLARUS Telephon (058) 52091

**SANITÄRE ANLAGEN  
ZENTRALHEIZUNGEN**



**RUETZ + ISLER ZÜRICH**

VORMALS MOSCA & CO. ZÜRICH

Zürich 6, Universitätstraße 27

Telephon (051) 28 42 59



Sanatorium Valaisan Montana  
Raymond Wander, dipl. Architekt SIA, Zürich und Bern

Photo: Spreng

## BERNHARD HITZ, USTER

Fugenlose SPRAY «LIMPET» ASBEST-

Akustik- und Schallschluckbeläge

Feuerschutzbeläge

Kondensations-Verhütungsbeläge

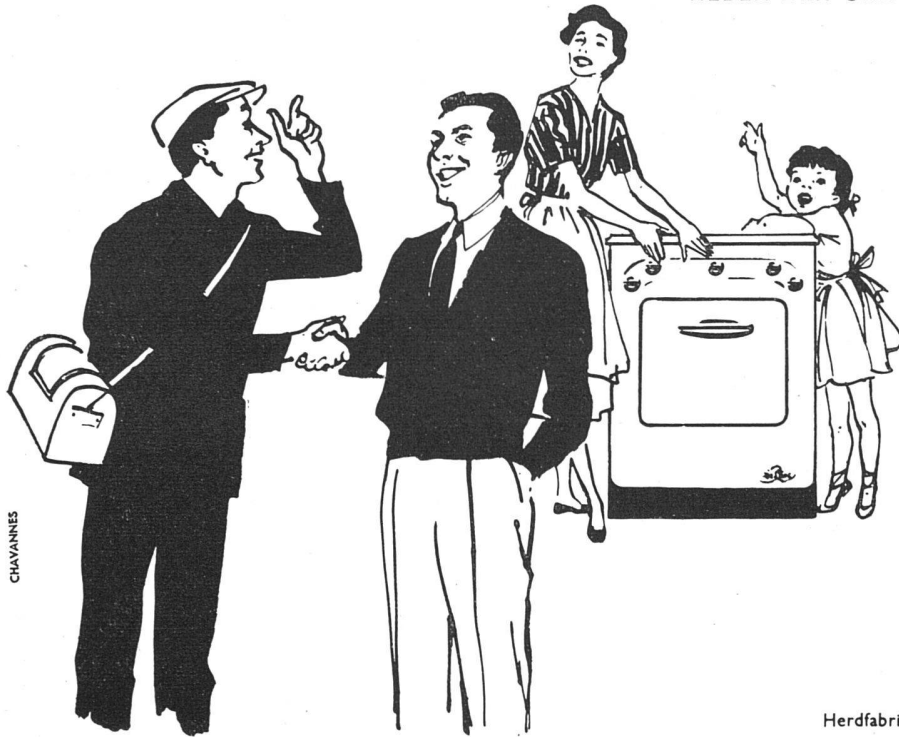
SPRAY «LIMPET» ASBEST-Schallschluckbeläge

an den Decken aller Korridore – 550 m<sup>2</sup> – direkt auf  
rohe Betondecken fugenlos aufgespritzt.

## GERNE SAGEN SIE ES IHREN KUNDEN,

DASS SIE DEN NEUEN LE RÊVE-HERD — VON FORMSCHÖNER UND VOLLENDETER AUSFÜHRUNG — MIT VERGNÜGEN VERKAUFEN!

NEBEN DEN GEWOHNTEN LE RÊVE-QUALITÄTEN FINDEN SIE



CHAVANNES

- \* gutausgewogene Blockform
- \* platzsparende Ausmasse:  
Tiefe nur 50 cm, Breite 62 cm
- \* rationelle Höhe 80 cm
- \* Wegfall der Schmutzschublade
- \* neuartiger praktischer Backofen mit Thermostat
- \* Backofentüre mit Zwischenhalterstellung
- \* Backofenseitenstützen mit 8 Einsetzmöglichkeiten
- \* Brenner oder Platten in Dreieckform angeordnet
- \* usw., usw.

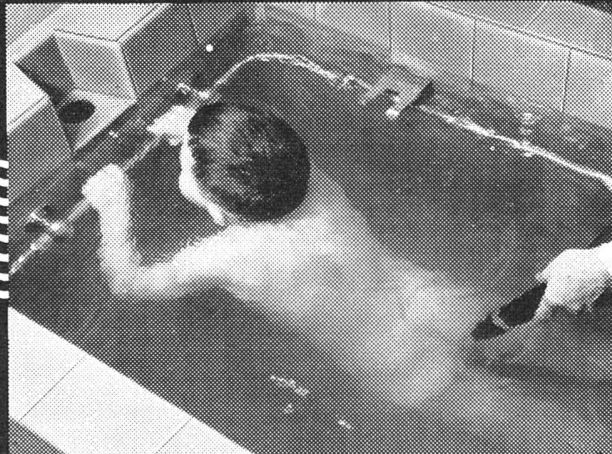
Die LE RÊVE-Herde dürfen Sie ohne Zögern Ihren anspruchsvollsten Kunden anbieten!...

Immer zufriedene Kunden mit

*Le Réve*

Herdfabrik und Emallierwerk AG., Genf-Acacias

## Hydro-Therapie



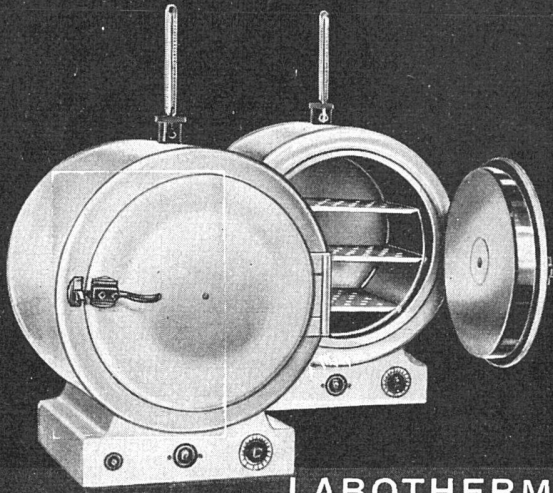
Sämtliche Einrichtungen durch

**BENZ+CIE/ZURICH** UNIVERSITÄTSTR. 69  
TEL. (051) 26 17 62

**50 Jahre Facherfahrung!**



# SAUTER



## LABOTHERM

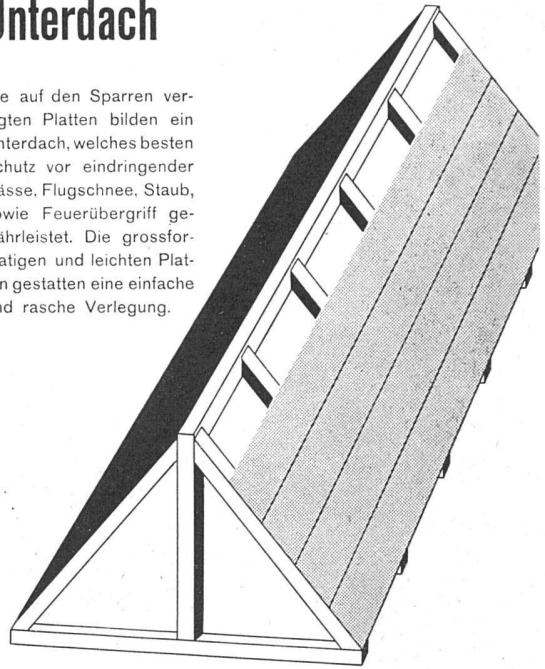
Wärmeschränke  
Brutschränke

für Laboratorien  
mit Regler für genaue  
Temperaturhaltung

Fr. Sauter A.G. Fabrik elektr. Apparate, Basel

## Unterdach

Die auf den Sparren verlegten Platten bilden ein Unterdach, welches besten Schutz vor eindringender Nässe, Flugschnee, Staub, sowie Feuerübergriff gewährleistet. Die grossformatigen und leichten Platten gestatten eine einfache und rasche Verlegung.



## Eternit

ETERNIT AG NIEDERURNEN TEL. (058) 415 55

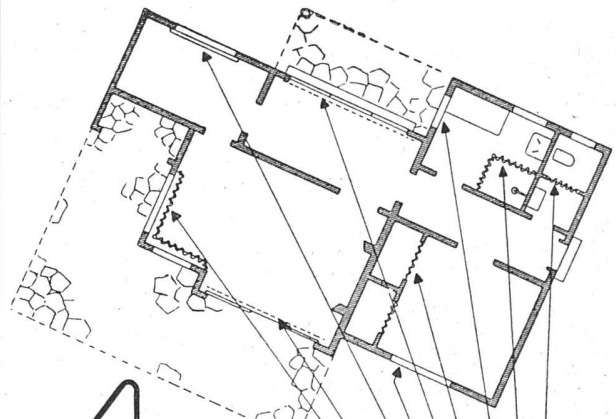


Unsere **Personen- und Waren-Aufzüge** sowie **Akten- und Speise-Lifts** haben sich bewährt!

## Aufzüge AG. Schaffhausen

Telephon (053) 661 07

Verlangen Sie den Besuch unseres Ingenieurs!



# Architekten

berücksichtigen den Einbau von

## Original-Riloga- Vorhangschienen

bei Fenstern, Raumabtrennungen  
usw.

Verkauf durch Fachgeschäfte



Tillmanns-Schmidt, Riloga-Werk, Wängi TG

Viel schöner als das schönste Krankenhaus ist die **GESUNDHEIT!**



Mit dem

# Westinghouse

## WASCHAUTOMATEN

besorgen Sie Ihre Wäsche mühelos und ohne überhaupt mit Wasser in Berührung zu kommen. – Ihre Wäsche wird aber in wenigen Minuten garantiert 100 prozentig desinfiziert.

# Westinghouse

schont Gesundheit und Wäsche!

Vom «Schweiz. Institut für Hauswirtschaft» geprüft und glänzend begutachtet!

Auskunft, Prospekte und Vorführungen durch

**W. SCHUTZ S.A., Lausanne**

3, avenue Ruchonnet

und die Regionalvertretungen und Service-Stationen: **Zürich, Zug, Schaffhausen:** H. J. Morel AG, Zürich; **Basel:** A. Mutz, Basel; **Bern:** W. Gysi, Bern; **Solothurn, Aargau:** K. Schwarzer, Olten; **St. Gallen, Thurgau, Appenzell, Glarus:** P. A. Züllig, St. Gallen; **Luzern, Schwyz, Uri, Ob- und Nidwalden:** Bühlmann + Co., Luzern; **Graubünden und Ragaz:** E. Willi & Sohn, Chur

# SULZER

## Wärme- und Lüftungstechnische Anlagen

Filialen in: Aarau, Bern, Biel, Chur, Lausanne, Lugano, Luzern, Neuchâtel, Schaffhausen, Solothurn, St. Gallen, Zürich, Basel (AG. Stehle und Gutknecht)

GEBRÜDER SULZER, AKTIENGESELLSCHAFT, ABT. HEIZUNG UND LÜFTUNG, WINTERTHUR

62382

3

Fluoreszenz-Leuchten

Fluoreszenz-Beleuchtung für Verkehr, Industrie und Gewerbe

B. A. G. Bronzewarenfabrik A. G. Turgi

Kühlschrankfabrik  
**Imber** A.G.  
ZÜRICH  
Haldenstrasse 27.  
Tel. 33 13 17

Gegründet 1863

Älteste und größte Spezialfabrik für komplette

**Bar- und Büffetanlagen**

Gläserchränke  
Likörchränke  
Kühlschränke  
Bierkeller- und Kühlraumisolierungen  
Kühlvitrinen  
Spüleinrichtungen  
aus rostfreiem Chromstahl

Bitte verlangen Sie Projekte und Kostenberechnungen

Neue, verdeckte  
**«HANSCH»-Espagnolette**

Griff auch in Kugelform lieferbar mit unsichtbarer Schließzunge im Falz auf Mitte Flügelhöhe. Die Griffhöhe ist vom Mittelverschluß unabhängig. Dornmaß nur 10 mm, daher für eine minimale Mittelpartie verwendbar. Bei einflügliger Partie ohne Deckleiste montierbar.

Fabrikant:

**Hans Schärer**  
Baubeschlägefabrik  
Rupperswil (Aargau)  
Telephon 064/3 42 69

## Holzschutz

ist unser ausschließliches Tätigkeitsgebiet.

Wir widmen uns ihm schon seit über 15 Jahren. – Unsere langjährige Erfahrung in allen Belangen neuzeitlicher Holzschutzfragen veranlaßt immerfort Bauherren und Architekten, uns als Berater zuzuziehen. – Für Neubauten empfehlen wir die vorbeugende Konservierung gegen Wurm und Fäulnis im ARBEZOL-VERFAHREN. Der Preis stellt sich auf Fr. 18.– bis Fr. 20.– per m<sup>3</sup> Bauholz, eine bescheidene, einmalige Versicherungsprämie gegen Schädlingsbefall. – Bei Umbauten ist unser Fachmann gerne bereit, eine kostenlose Kontrolle des Holzwerkes vorzunehmen. Stellt er Schädlingsbefall fest, wird er einen unverbindlichen Kostenvoranschlag für die vertilgende Sanierung im ARBEZOL-VERFAHREN ausarbeiten. – Bei Arbeiten im ARBEZOL-VERFAHREN, für die wir eine zehnjährige Garantie übernehmen, werden ausschließlich DDT-aktive Holzschutzmittel verwendet.

**A. Benz & Cie., Zürich 2/38**  
Albisstraße 28    Telephon (051) 45 15 18  
ARBEZOL-Holzschutzmittel  
Dachstuhlkontrollen / Hausschwamm-Sanierungen



## Duschenanlagen

in allen Ausführungen!

Sanitäre Apparate  
**TROESCH+CO.AG.**  
BERN ZÜRICH

Effingerstraße 10  
Tel. (031) 2 21 51

Ausstellungsstr. 80  
Tel. (051) 23 96 64



## Für das Flachdach

beziehen Sie Teerdachpappe, teerfreie Dachpappe «Beccoid», Asphaltisolierplatte «Beccoplast» mit Juteeinlage, Klebmassen durch

**Beck & Cie., Pieterlen**

Fachmännische Beratung

Konstruktion und Ausführung der

## Wäsche-Rolli

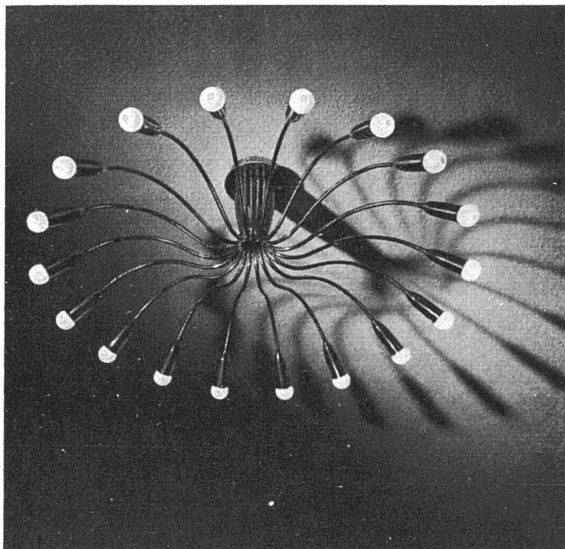
und

## Wäsche-Container

für den Kantonsspital Zürich

**Graf & Co. AG, Zürich 3**

Birmensdorferstraße 200



**♀ Paul Eberth U.S. Zürich**

BELEUCHTUNGSKÖRPER

Bärengasse 25 / Talstraße 43      Telefon 051 / 25 67 43



## SANITÄRE ANLAGEN ZENTRALHEIZUNGEN

für höchste Ansprüche

Projektierung und Ausführung

**Rob. Meier Söhne & Co., Zürich 1**

Telephon 25 79 63 - Lindenhofstraße 17

Gegründet 1896

*Die Form allein tut's nicht.*

Geeignete Farbgebung setzt die Baugesinnung unauffällig ins rechte Licht.

*Farbe ist Leben*

und ein Element, das der Fassade und dem Innenraum eine beschwingte Note verleiht.

**KEIM-FARBEN**

sind das Material, das nie enttäuscht.

**HEINRICH WAGNER & Co**

**ZÜRICH 48**      Tel. (051) 52 44 14/15

## LICHTPAUSMASCHINEN UND LICHTPAUSPAPIERE

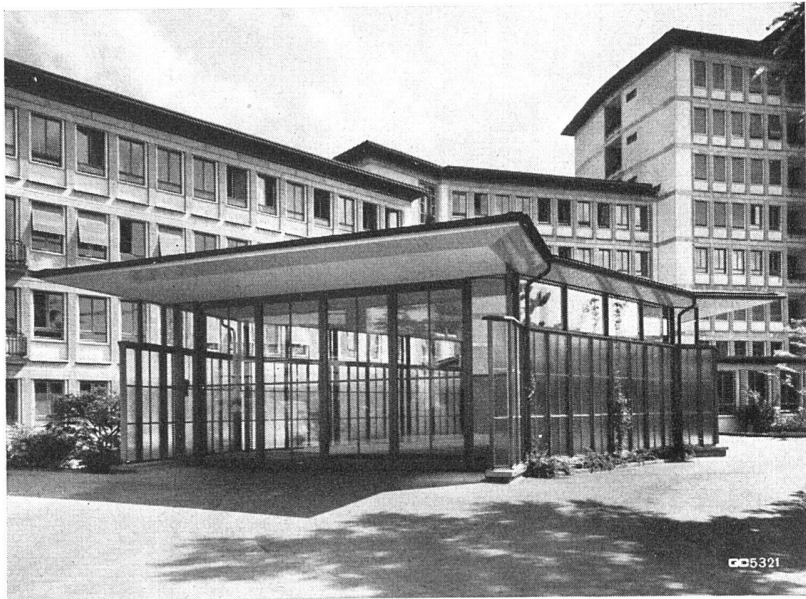


**A. MESSERLI ZÜRICH 2**

Lavaterstraße 61      Telefon (051) 25 68 90/91

# Stahlbau

# Geilinger & Co. Winterthur

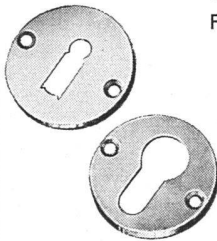


Kantonsspital Zürich  
Auto-Einfahrtshalle

GO5321

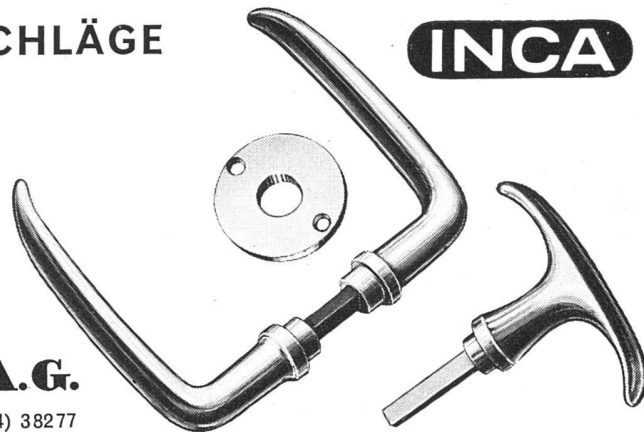
## SCHWEIZER BAUBESCHLÄGE

aus hochwertiger Neusilberlegierung  
Erstklassige Vernicklung und Verchromung  
Große Dauerhaftigkeit  
Formschöne Ausführung



### INJECTA A.G.

TEUFENTHAL/AARGAU TEL. (064) 38277

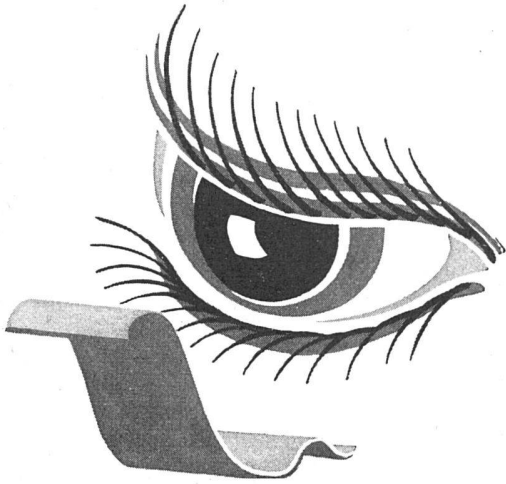


## INCA

# pavatex

Isoduro 13 mm (Täferplatte) zum Streichen ohne  
Vorspachteln und zum Furnieren.

Pavatex AG Cham Telefon 042 611 25



**PANZER FÜR FRIEDLICHE ZWECKE!**

Wände von Treppenhäusern und Korridoren sind besonders starker Abnutzung ausgesetzt. Panzer-Salubra-Tapeten schützen die Wand und können unsichtbar ausgebessert werden.

Die einzige Tapete mit 5 Jahren Garantie für Lichteinheit und Waschbarkeit

**Salubra**

**SALUBRA AG., POSTFACH, BASEL 6**

**Rena-Bauspezialitäten**



**im Spitalbau**

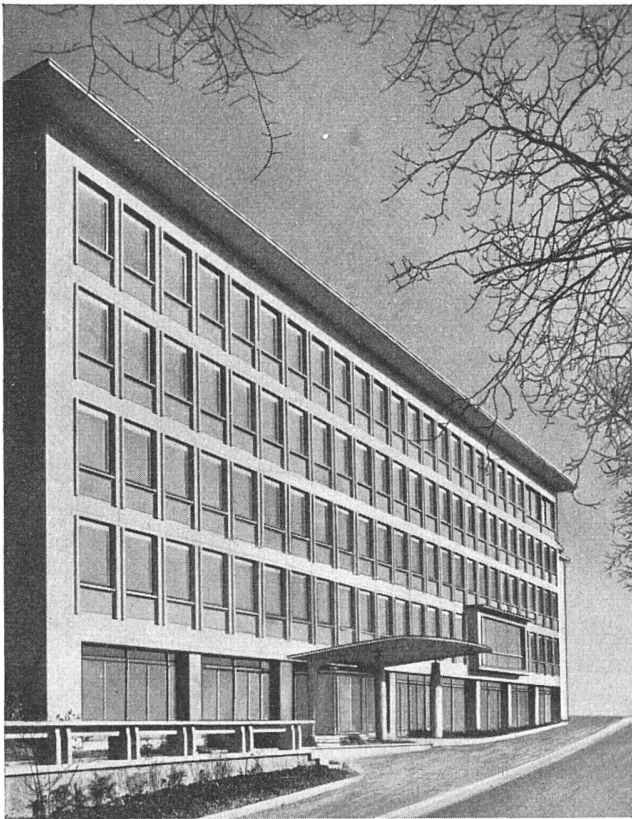
**Isolierung** mit Bitumenfilz für Schall und Wärme unter jeden Bodenbelag

**Hohlkehlssockel** zu Inlaidbelägen für den fugenlosen Übergang vom Boden zur Wand erleichtern die Reinigung

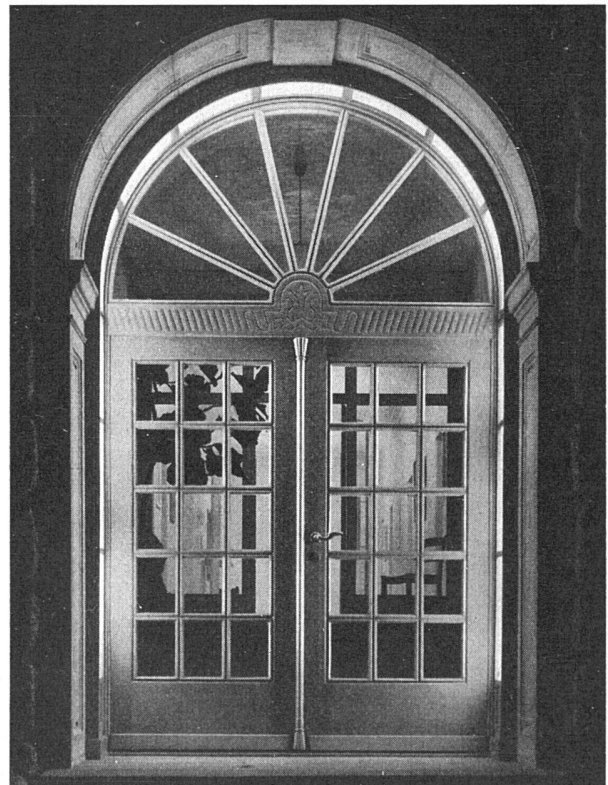
**Konsolen**, System Felix, stufenlos verstellbar, für Labor und Lagereinrichtung, ermöglichen die beste Raumaussnutzung

**Garderoben** aus Leichtmetall · Große Modell-Auswahl für Entree und Zimmer, auf jedes beliebige Maß in der gewünschten Färbung

**Rena-Bauspezialitäten AG, Luzern**  
Telephon (041) 286 80



ETH Zürich; Institut für Hochfrequenz- und Schwachstromtechnik  
**FASSADENVERKLEIDUNG**  
**BANGERTER LYSS**      Telephon (032) 8 41 23



**Bauschreiner-Arbeiten, Innenausbau, Möbel**

**Lienhard Söhne, Zürich**

Albisstraße 131, Telephon (051) 45 12 90

**DAMALS**  
primitive Klemmhalter  
In Holz verleimte Bleistifte  
erst seit 1662  
mit Friedrich Staedtler

**HEUTE**  
STAEDTLER-Holzbleistifte in letzter Vollendung  
und STAEDTLER-Klemmstifte mit sicherer Minenführung

MARS-LUMOGRAPH  
der Universal- und Lichtpausstift in 19 zuverlässig  
abgestuften Härtegraden

MARS-LUMOGRAPH-TECHNICO  
der moderne Klemmstift mit MARS-LUMOGRAPH-  
Mine in 15 Härtegraden

**STAEDTLER** SEIT 1662

Generalvertretung / Agence générale:  
Rud. Baumgartner-Heim & Co., Zürich 50 - Oerlikon

# BORSARI ÖLTANKS

aus Eisenbeton mit Glasausklei-  
dung bieten besondere Vorteile:  
Im Keller eingebaut, volle Aus-  
nützung des Raumes - Im Hof  
oder Garten unterirdisch erstellt,  
kein Rosten und kein Korrodieren.

**Heizöl-  
Tankanlagen** für Handel, Industrie, Geschäfts-  
häuser und Villen.

Erstklassige Referenzen

**BORSARI & CO., ZOLLIKON-ZÜRICH**

Gegründet 1873 - Tel. (051) 24 96 18

## Espagnoletteschlösser

mit Universal-Stangen

## Bauschlösser



für

Siedlungen, Geschäftshäuser, Hotels,  
Schulhäuser, Spitäler, Kasernen

## SCHLOSSFABRIK HEUSSER MURGENTHAL

Referenzen zur Verfügung! Verlangen Sie bei  
Ihrem Beschläglieferanten Heusser-Qualität mit  
der Armbrust.



6420 Adria

Zu beziehen durch  
Elektro-Fachgeschäfte



Gegründet 1921

**ALFRED R. MÜLLER, BASEL 7**  
INH: FRAU LÉONIE MÜLLER

**AMBA** Beleuchtungskörper- und Metallwaren-  
fabrik / Fabrique de lustrerie en métal  
Hammerstraße 142 Telephone (061) 32 33 50



## Flex - Jalousien

der neuzeitliche  
Sonnenschutz  
keine Blendung  
volles Tageslicht

im gemütlichen  
Heim,  
für Schaufenster,  
Büro, Ateliers,  
Werkstätten,  
Restaurants.

Karl Wilhelm  
Rolladen und  
Sonnenstoren  
Zürich 8  
Mühlebachstr. 164  
Tel. (051) 24 70 77  
34 78 18

Die Spezialfirma für Sonnenschutz



*er schnappt nach Luft!*

**WERA**

-Luft natürlich, wie sie in Lüftungs-,  
Luftheizungs- und Klima-Anlagen  
Wohlbefinden bringt.

Alle Probleme der Verwendung von  
Luft lösen wir gemeinsam mit  
dem Baufachmann, dem Architek-  
ten oder seinen Mitarbeitern.

Hunderte von Referenzen.

Eigene In- und Ausland-Patente.

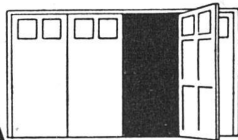


WERA-Apparatebau AG., BERN

Fabrik und Büro in Bern, Tel. (031) 399 11



**Stahl-Türen  
und-Zargen**

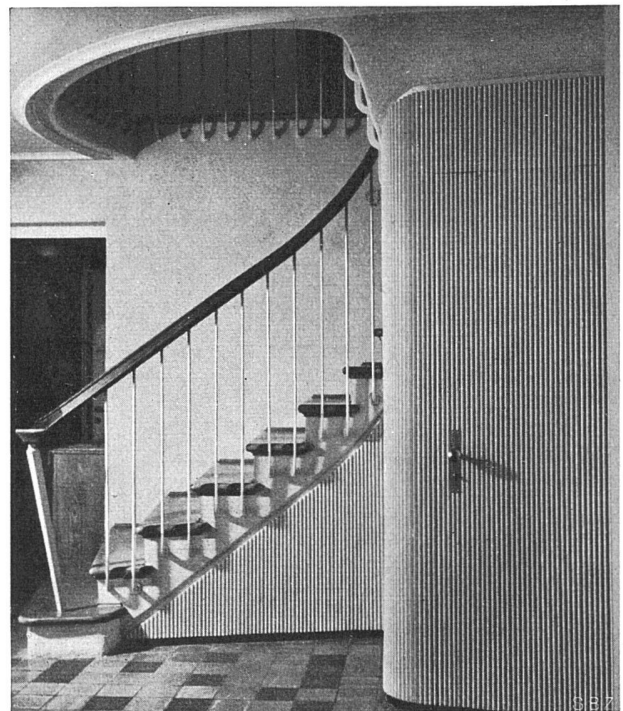


Prompte Lieferung.

Eisen- u. Metallbau  
Freilagerstrasse 29  
Tel. (051) 52 12 52 **ZÜRICH 47**

Unsere Spezialität:

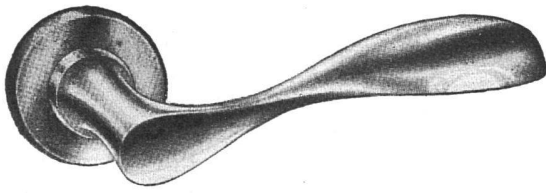
**Schaufenster, Metallkonstruktionen  
Gepreßte Profile**



Das ALIMIL-Täfer ist im In- und Ausland geschützt. Es  
gibt Wänden, Decken, Möbeln eine eigene Note und ist in  
verschiedenen Holzarten erhältlich.

**ALIMIL-WERK LUZERN**

Tribtschenstraße 57 - Telephon (041) 3 46 80 oder (041) 2 06 04

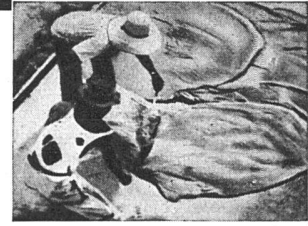


### Formschön und handlich

ist unser Drücker Nr. 1375/71 aus anodisch oxidiertem Leichtmetall mit dem dauerhaften Silberglanz. Lieferung ab Lager. Vorteilhafter Preis.



**DANNER & CO. AG.**  
**BASEL 1**      BESCHLÄGE



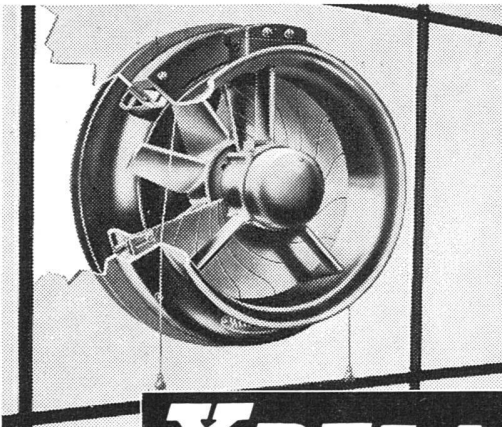
Besser isolieren  
 mit

## ZELLENBETON

Kleines Gewicht  
 300 kg/m<sup>3</sup>  
 Wärmeleitzahl  
 0,06-0,07  
 Vorteilhaft im Preis

Kann auf der Baustelle hergestellt und eingebracht oder in Platten jeder Größe geliefert werden. – Hervorragende Isolierwirkung. – Speziell für Flach- und Shed-Dächer, Unterlagsböden, Mauer-Isolierungen usw. – Fäulnisfrei, feuerfest und frostsicher.

**FAVRE & CIE. AG.**  
**WALLISELLEN / ZCH.**  
 gegr. 1891    Tel. (051) 93 20 11



## XPELAIR

der einzigartige Fenster-Ventilator mit **Iris-Verschluss** löst das Lüftungsproblem auf ideale Weise!

- \* Lässt sich auf einfache und zweckmässige Art rasch und billig in Fenster, Wand oder Mauer einbauen.
- \* Vibrationsfrei und ruhig im Betrieb.
- \* Geringer Stromverbrauch bei grosser Förderleistung.
- \* Hermetisch gekapselter Motor, der vor Staub und Feuchtigkeit vollständig geschützt ist.

Spitzenprodukte der GEC  
 2 Modelle zu 425 und 850 m<sup>3</sup>/Stundenleistung  
**Einfache Bedienung.**  
 Beim Öffnen und Schliessen der IRIS-Blende wird automatisch der Ein- respektiv Ausschalter betätigt.  
 In der Ruhestellung vollständige Abdichtung, daher kein Eindringen von kalter Luft mehr.

Nähere Angaben durch den Generalvertreter:

A. Widmer AG., Talacker 35, Zürich 1, Tel. (051) 23 03 11

Eine hervorragende

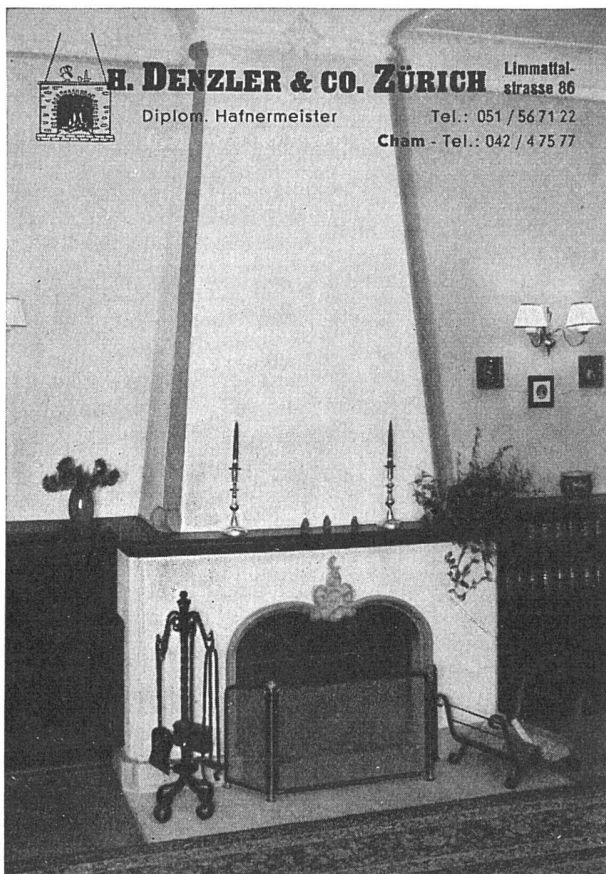
Neuheit!

GRANUM

**GRANUM-ÖFEN**

sind für feste und flüssige Brennstoffe in über 30 Größen und Ausführungen lieferbar. Verlangen Sie unseren Katalog

**GRANUM S.A. NEUCHÂTEL**  
 AVENUE ROUSSEAU 5    TÉL. (038) 5 34 87

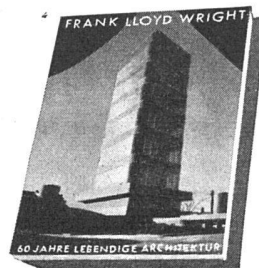


**perfecta Umwälzpumpen**  
für Zentralheizungen

Ausgezeichnet durch den SWB für gute Form  
Drehrichtungskontrolle durch Schauglas.  
mehrfach patentiert Stopfbüchsenlos  
Keinerlei Wartung Praktisch geräuschlos

**PUMPENBAU BRUGG**  
K. RÜTSCHI TELEPHON (056) 413 31

Im Verlag «WERK» sind erschienen:



**FRANK LLOYD WRIGHT**  
**60 JAHRE LEBENDIGE ARCHITEKTUR**

EIN BILDBERICHT  
von Werner M. Moser, Arch. BSA/SIA

Broschiert Fr. 16.- + Porto  
In Leinen geb. Fr. 18.- + Porto

\*

**WINTERTHURER**  
**KLEINMEISTER**

des 18. und frühen 19. Jahrhunderts

Von Dr. Heinz Keller

34 Aquarelle und Zeichnungen als Faksimile-  
Reproduktionen wiedergegeben.

Preis Fr. 50.- netto

\*

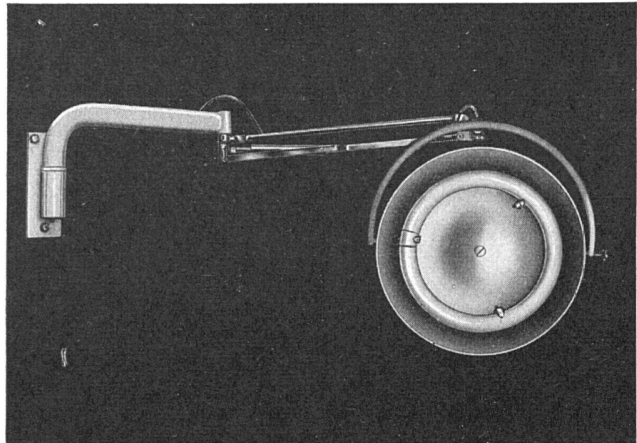
BUCHDRUCKEREI WINTERTHUR AG  
WINTERTHUR

Tel. (052) 2 22 52

**TAPETEN**  $\frac{1}{2}$

*Spezialhaus  
für  
Vorhänge & Innendekoration*

**EIGENE HANDDRUCK-STOFFE UND TAPETEN**  
ZÜRICH, FRAUMONSTERSTR. 8 TEL. 25 37 30  
VIS A VIS NATIONALBANK



## Operationsleuchte

mit Fluoreszenz-Leuchtstoffröhre für jeden Zweck

Verlangen Sie unsere Offerte



**KARL GYSIN & CO BASEL**  
FABRIK TECHNISCHER LEUCHTEN

Lothringerstraße 30 Telephone (061) 23 78 64

**Dépôt de Genève:**  
Rue de Carouge 59 Téléphone (022) 4 14 45

SEE

**Krefft**  
*Elektro*

Elektrokocher 31-62

Elektro-Tischherd 31-32

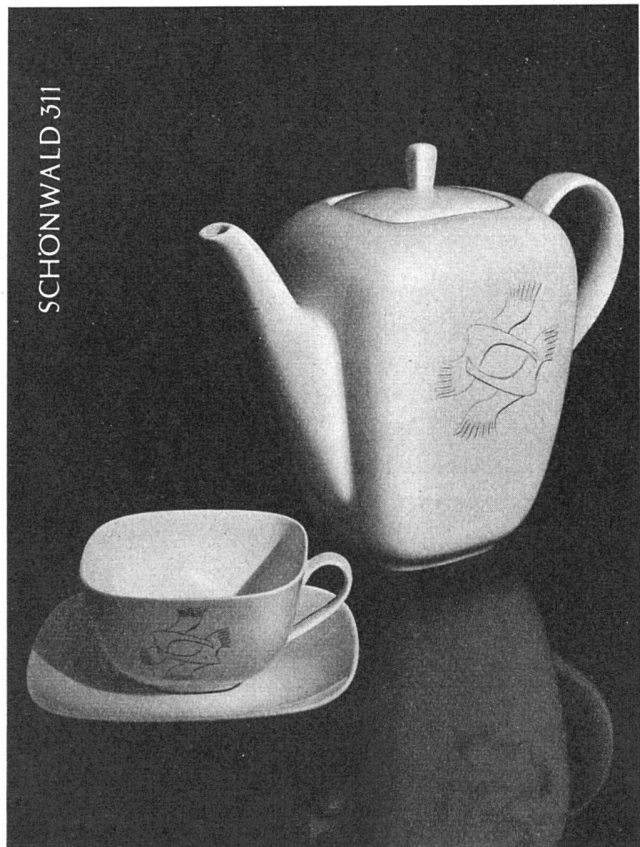
Elektro-Luxusherd L31-03

Diese Geräte sind vom Schweizerischen Elektro-  
technischen Verein geprüft und zugelassen

Verlangen Sie unverbindlich Offerte

General- -Vertretung

**S.A. FERROTECHNIK A.G.**  
Gellertstraße 14 BASEL Telefon: 061/20874



PORZELLANFABRIK SCHÖNWALD · SCHÖNWALD/OFR.

Erhältlich in den guten Fachgeschäften

Bezugsnachweis durch KERAGRA G.m.b.H., Zürich

**Neuzeitliche  
Beschlage**  
fur den Innenausbau



Modern in Linie und Form.  
vollendet in der Ausfuhrung

Samtliche Bau- und Mobel-  
beschlage fur Wohn- und  
Geschaftshauser, Verwal-  
tungsgebaude und Schulen

Ausschnitt aus unserem reich-  
haltigen Lieferungsprogramm

Gediegene Zierbeschlage in  
Messing, fein poliert:  
Turdrucker und Schilder, Hut-  
und Mantelhaken, Zier-  
Schalterplatten, Fischbander

**OPB**

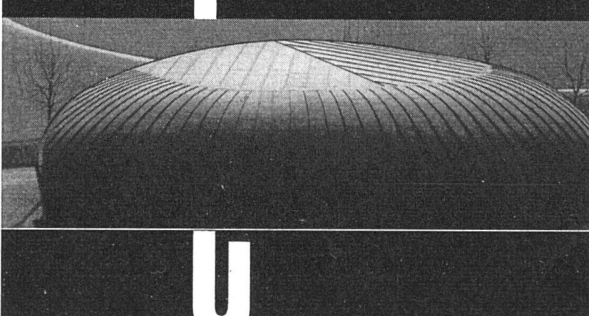
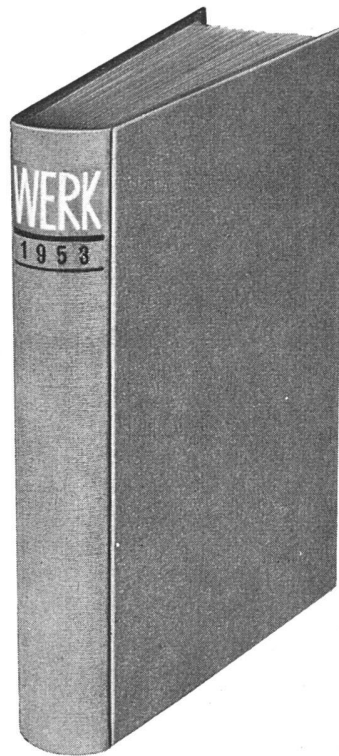
**PAUL OESCHGER + CIE. ZURICH 11/52**  
LANDHUSWEG 6/8 TELEFON (051) 46 70 33  
WERKZEUGE BESCHLAGE / OUTILLAGE FERREMENTS

Allmendstr. 7 Zurich 2 Tel. 051/25 79 80

JAKOB **SCHERRER** SOHNE

Spenglerei

Seit 1896 in der  
gleichen Familie –  
heute ein moderner  
Mittelbetrieb  
mit 40 Arbeitern!

Fur den mit Heft 12 zu Ende gehenden  
Jahrgang 1953 wird wieder die beliebte

## Einbanddecke

zum Einbinden des «WERK», in Roh-  
leinen, hergestellt

**Einbanddecke Fr. 4.80** plus Porto

**Einbinden der 12 Hefte** inkl. Einband-  
decke **Fr. 15.40** plus Porto

**VERLAG «WERK» WINTERTHUR**

(Ausschneiden)

Unterzeichneter bestellt:

- \* **1 Einbanddecke 1953** mit gepragtem Buchrucken,  
in Rohleinen zu Fr. 4.80 plus Porto
- \* Einbanddecke fur Kunstteil und Chronik
- \* Einbanddecke fur Kunstteil, Chronik und Inserate
- \* **Einbinden der 12 Hefte 1953** inkl. Einbanddecke  
zu Fr. 15.40 plus Porto

Unterschrift:

Adresse:

\* Nichtgewunshtes streichen

# SIGMA

## Die witterungsabhängige automatische Zentralheizungs-Regulierung

- Gleichmäßige Raumtemperaturen, unabhängig von der Witterung, der Außentemperatur, dem Windeinfluß, der Sonnenstrahlung usw.
- Kleine Abmessungen des Außenfühlers, Verwendung von nicht-rostendem Material.
- Einstellbarer Sonnenschutz am Außenfühler.
- Kleiner Anlegefühler, welcher ohne Entleeren der Heizung mit einem Spannband am Vorlaufrohr montierbar ist.
- Einfache elektrische Installationen (Schwachstromleitungen zu den Fühlern).
- Einknopf-Bedienung für die verschiedenen gewünschten Heizprogramme.
- Vollautomatische Einhaltung des gewählten Heizfahrplanes.
- Universelle Verwendbarkeit und leichte Anpassung der Heizkurve an die Erfordernisse des Gebäudes.
- Größte Betriebssicherheit, da keine beweglichen Kontakte im Meßkreis und keine Verstärkerröhren vorhanden sind.

SIGMA-Apparate lassen sich dank ihren Vorteilen in kurzer Zeit amortisieren.



Neue witterungsabhängige Heizungsregulierung

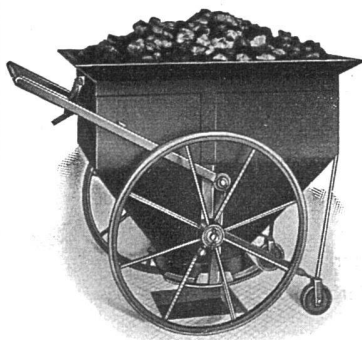
# LANDIS & GYR AG. ZUG



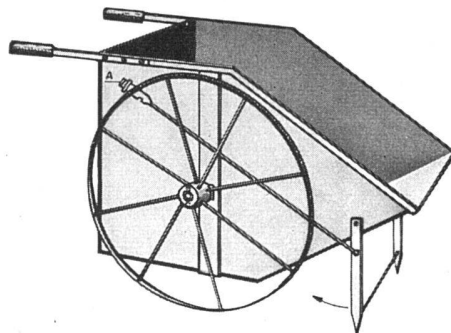
Gips- und  
Maler-  
Genossenschaft  
Zürich

Zürich 9/47 Flurstr. 110  
Tel. 52 14 88

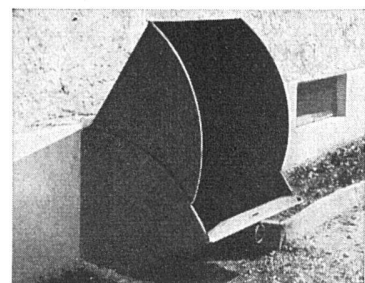
Ausführung von  
Gips-, Maler- und  
Tapeziererarbeiten



Kohlenwagen für Oberfeuerung



Kohlenwagen für Unterfeuerung



Kohleneinwurf mit allseitigem Fassadenschutz

Genossenschaft Hammer, Zürich 3 Eisen- und Metallbau Binzstraße 11 Telephone 33 18 18

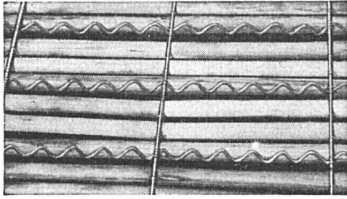
# Zimmerarbeiten

übernimmt zu vorteilhaften Bedingungen:



Neubauten / Umbauten  
Treppenbau / Reparaturen

ZIMMEREIGENOSSENSCHAFT ZÜRICH, Bäckerstr. 277, Tel. 23 27 92



## « ALPHA » - Schilfrabitz

verhilft Gips- und Pflasterdecken zu vollständiger Rißfreiheit durch die Elastizität der Schilfrabitzmatte infolge der neuartigen Armierung.

A. Hirt-Sturzenegger Schilf- und Schilfrabitz-Weberei Wil (St. G.)

Tel. (073) 6 03 61

Sie verwenden Resinflex speziell für Innendekorationen: als Wandbeläge, für Bepolsterungen in Theater, Kinos, Hotels und Restaurants, in Bahnen, Autocars und Autos.

Resinflex ist eines der besten bisher geschaffenen Kunstleder. Es ist beständig gegen Hitze, Säuren, Fette, Lösungsmittel, sowie gegen Sonnenbestrahlung, bleibt immer weich und plastisch, veraltet nicht und seine Farbe verblasst nie.

Resinflex bietet Ihnen eine vielfältige Narbenauswahl in modernen Farbtonungen von pastellfarben bis dunkel und ist in leichter bis schwerer Qualität erhältlich. Die einfache Verarbeitungsweise und die enorme Flexibilität des

**RESINFLEX**

Materials gibt Ihnen zudem die beste Gewähr für eine mühelose und erstklassige Verarbeitung durch Ihren Tapezierer oder Dekorateur.

Verlangen Sie bitte unsere Musterkollektion bei Ihrem Verarbeiter und prüfen Sie selbst an Hand dieser unsere vorteilhaften Lieferpreise.

**STORENSTOFF AG. AARAU**  
Feerstr. 16 / Tel. (064) 2 52 52

stärker  
haltbarer  
widerstandsfähiger  
beständiger  
schöner

## Sanitäre Installationen

### Goldenbohm & Co., Zürich 8

Dufourstr. 47, Tel. 32 08 60 u. 32 47 75

#### Ausgeführte Arbeiten im Universitätsspital Zürich:

Polikliniktrakt Nord-Bau Nord

Bettenhaus Ost

Spezial-Installationen im  
Pathologietrakt

Sektionsbau, Operationstrakt,  
Laboratorien usw.

(Teilaufträge)

# CUENI

## NATURSTEIN MARMOR

CUENI + CIE. AG. LAUFEN (Jura)  
Telephon 061 / 790 77



## CARL HOHL'S ERBEN

Dachpappenfabrik

Zürcherstr. 207a St. Gallen Telephon 278 08

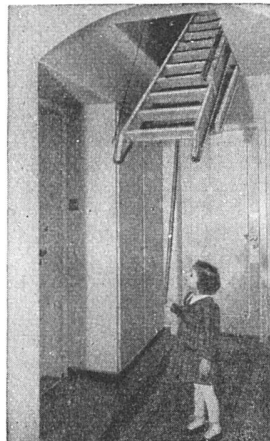
- Gußasphaltbeläge für Straßen, Plätze, Flachdächer, Terrassen, Fabrikböden
- EMULTIT-Isolierbaustoffe
- EVORIT-Dachpappen, Klebmassen, Isoliermaterialien
- ZIMMERIT-Spezial-Asphaltilack
- Karbolineum
- Teer-, Asphalt- und Bitumen-Produkte

**LERCH**  
ZÜRICH

Oetenbachgasse 5  
Telephon 23 30 00

# AUFZÜGE

mit Hand- und elektr. Antrieb



Pat. Aufzug-Treppen  
und Aufzug-Leitern

«**SIEBER**»  
LUZERN

«Halde» Tel. 041/20456

**PLATZ-MONTEURE:**

Zürich Tel. 051/45 12 08

Lausanne Tel. 021/26 35 22

Melide Tel. 091/ 374 15

## Schaufenster-Anlagen

mit pat. Sessa-Profilen in Anticorodal und Bronze

### Stahlbauteile

Sessa-Norm.

Briefkasten, Kellerfenster, Gitterroste

## Luftschutz-Stahlbauteile

Luftschutztüren und Notausstiege

## J. Sessler, Zürich

Hegibachstraße 52 Telephon (051) 34 04 35

## HEINRICH LIER

Heizungsingenieur SIA

Zürich 4

## HEIZUNG UND LÜFTUNG

Projektierung und Ausführungen  
von Heizungs- und Lüftungsanlagen  
aller Systeme

la Referenzen • Jahrzehntelange Erfahrungen

**Zur Vervollständigung von  
ganzen Jahrgängen des**

## WERK

**suchen wir zum Rückkauf:**

Jahrgang 1946: Nr. 6; Jahrgang 1947: Nr. 1;  
Jahrgang 1951: Nr. 8; Jahrgang 1952: Nr. 1.

Für jedes in sauberem Zustand zurückge-  
sandte Heft vergüten wir Fr. 1.- plus Porto.

**Verlag WERK**

## Industrial Design

Kunstgewerbler

**Fachmann für industrielle Metall-  
verarbeitung**, übernimmt Aufträge  
für rationelle, marktgängige Form-  
gestaltung.

Anfragen unter Chiffre **OFA 308 W** an **Orell-  
Füßli-Annoncen AG., Zürich**

**60 Jahre**

ERFAHRUNG  
QUALITÄT  
ERFOLG

Bedachungs- u. Bausoliermaterial  
Chem.-Bautechn. Produkte

DACHPAPPENFABRIK

ZÜRICH 46

TEL. (051) 46 91 04

**SÜSSMANN**

**Vitrofil**

**GLASSEIDE-MATTEN**

langfaserig, mineralisch  
elastisch, vibrationsfest

Bewährter Schall- und Wärmeschutz  
für Böden, Wände, Strahlungsheizung

**CAVIN & CO • ZÜRICH 1**

Glasspinnerei

Talstr. 62 • Tel. (051) 271190

Fabrik in Adliswil  
Gegründet 1934





**HOLZBAU  
NILBO**

Eingetragene Schutzmarke

**Nielsen-Bohny & Cie.  
AG. Basel**

Chrischonastr. 41, Telefon 28963

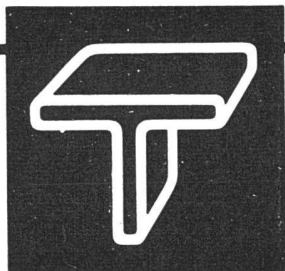
Zimmerei, Treppenbau, Fenster,  
Türen, Innenausbau, Täfer, Parkett

Spezialitäten: Industrie- und Hallenbau System  
Hetzer und andere Konstruktions-  
arten. Häuser aus vorfabrizierten,  
genormten Einheiten. Holzmosaik  
NCEL.

## Warnung

In der letzten Zeit werden phantastische Zahlen herumgeboten über die Brennstoffersparnisse bei Deckenheizungen. Die Praxis hat jedoch in vielen Fällen bewiesen, daß nicht einmal die theoretisch errechneten Zahlen über Brennstoffersparnisse der Wirklichkeit standhalten. Es hat sich herausgestellt, daß in vielen Fällen die Deckenheizung **mehr** Betriebskosten verursacht als eine Zentralheizung mit Radiatoren. Sicher und unbestritten aber ist, daß eine gute Deckenheizung in der Erstellung mindestens 20% mehr kostet und daß sie sich rasch wechselnden Außentemperaturen nicht anzupassen vermag. Da eine Zentralheizung nicht wie ein Damenhut ausgewechselt werden kann, so seien Interessenten vor leichtfertigen Behauptungen gewarnt. Eine Deckenheizung sollte nur einer Firma zur Ausführung übergeben werden, die die Wahrheit ihrer Behauptungen durch ihre finanzielle Stärke zu garantieren vermag.

**IDEAL-Standard AG DULLIKEN**



**Blech-Arbeiten  
Schweiss-  
Konstruktionen  
Presswerk**

**GEBR. TUCHSCHMID AG.  
FRAUENFELD**

FRAUENFELD TEL. (054) 7 24 71  
ZÜRICH TEL. (051) 23 23 01

### Alle Beleuchtungskörper für Spitäler

-  **Spezialleuchten für Krankenzimmer**
-  **Spezialbettlampen**
-  **Leuchten für Aufenthaltsräume**
-  **Leuchten für Ökonomieräume**
-  **Leuchten für Hallen und Gänge**
-  **Gartenleuchten**

Beleuchtungskörperfabrik

**Steiner & Steiner AG., Basel**

Claragraben 117, Telefon 061 / 2297 02



**Rationelle Verwertung von Luft und Wärme**, richtige Dosierung von Befeuchtung und Trocknung der Luft, Schaffung eines dauernden Behaglichkeitszustandes sind die Merkmale unserer **Klima- und Lüftungsanlagen**. - **Neuzeitliche Lüftungs- und Luftheizungsanlagen** für Spitäler, Sanatorien, Erholungsheime, Anstalten usw. - **Verlangen Sie unsern Besuch, wir beraten Sie gerne.**

**VENTILATOR AG. STÄFA**      Telefon (051) 93 01 36

Spezialisiert seit 1890 für Ventilatoren und lufttechnische Anlagen

**EXPANKO**

**KORK-PARKETT**

haben wir erstmals im Jahre 1927 aus Dänemark eingeführt. Seither sind in der Schweiz Tausende und aber Tausende Quadratmeter verlegt worden. EXPANKO ist der vollkommene und zweckmäßige Bodenbelag mit den unzähligen Vorzügen und Anwendungsmöglichkeiten. Bei Architekten und Bauherren ist EXPANKO längst ein Begriff und als idealer und bewährter Kork-Belag anerkannt. Auch in verschiedenen Räumen der Kantonsspital-Neubauten liegen namhafte Quantitäten Kork-Parkett EXPANKO von

**Forster**  
BELLEVUE/PLATZ

**FORSTER & CO. AKTIENGESELLSCHAFT ZÜRICH**  
EXPANKO-Generalvertrieb Schweiz      Telefon 24 17 25

Platzhalter