

Kirche Sacré-Cœur in Ausincourt (Doubs) : Maurice Novarina, Architekt, Thonon

Autor(en): [s.n.]

Objektyp: **Article**

Zeitschrift: **Das Werk : Architektur und Kunst = L'oeuvre : architecture et art**

Band (Jahr): **40 (1953)**

Heft 12: **Modernes Formschaffen**

PDF erstellt am: **13.09.2024**

Persistenter Link: <https://doi.org/10.5169/seals-31043>

Nutzungsbedingungen

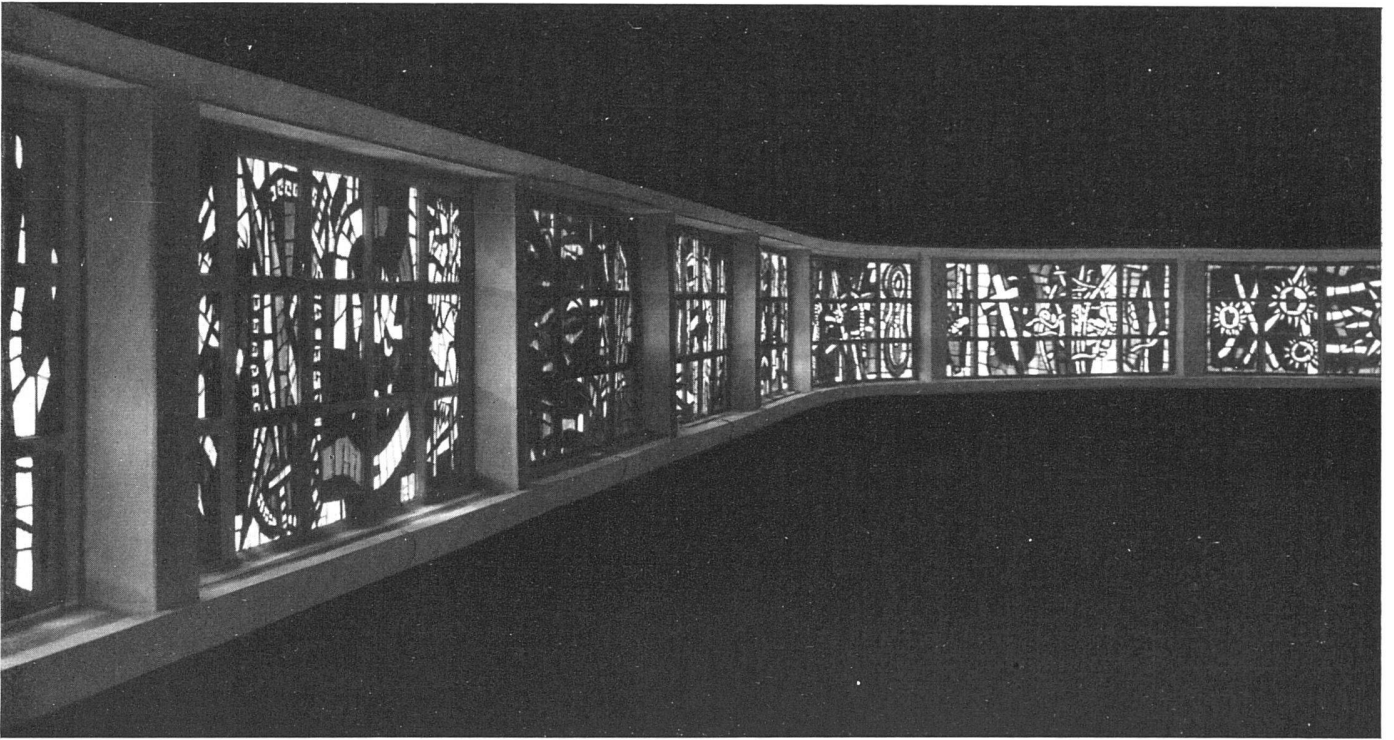
Die ETH-Bibliothek ist Anbieterin der digitalisierten Zeitschriften. Sie besitzt keine Urheberrechte an den Inhalten der Zeitschriften. Die Rechte liegen in der Regel bei den Herausgebern.

Die auf der Plattform e-periodica veröffentlichten Dokumente stehen für nicht-kommerzielle Zwecke in Lehre und Forschung sowie für die private Nutzung frei zur Verfügung. Einzelne Dateien oder Ausdrucke aus diesem Angebot können zusammen mit diesen Nutzungsbedingungen und den korrekten Herkunftsbezeichnungen weitergegeben werden.

Das Veröffentlichen von Bildern in Print- und Online-Publikationen ist nur mit vorheriger Genehmigung der Rechteinhaber erlaubt. Die systematische Speicherung von Teilen des elektronischen Angebots auf anderen Servern bedarf ebenfalls des schriftlichen Einverständnisses der Rechteinhaber.

Haftungsausschluss

Alle Angaben erfolgen ohne Gewähr für Vollständigkeit oder Richtigkeit. Es wird keine Haftung übernommen für Schäden durch die Verwendung von Informationen aus diesem Online-Angebot oder durch das Fehlen von Informationen. Dies gilt auch für Inhalte Dritter, die über dieses Angebot zugänglich sind.



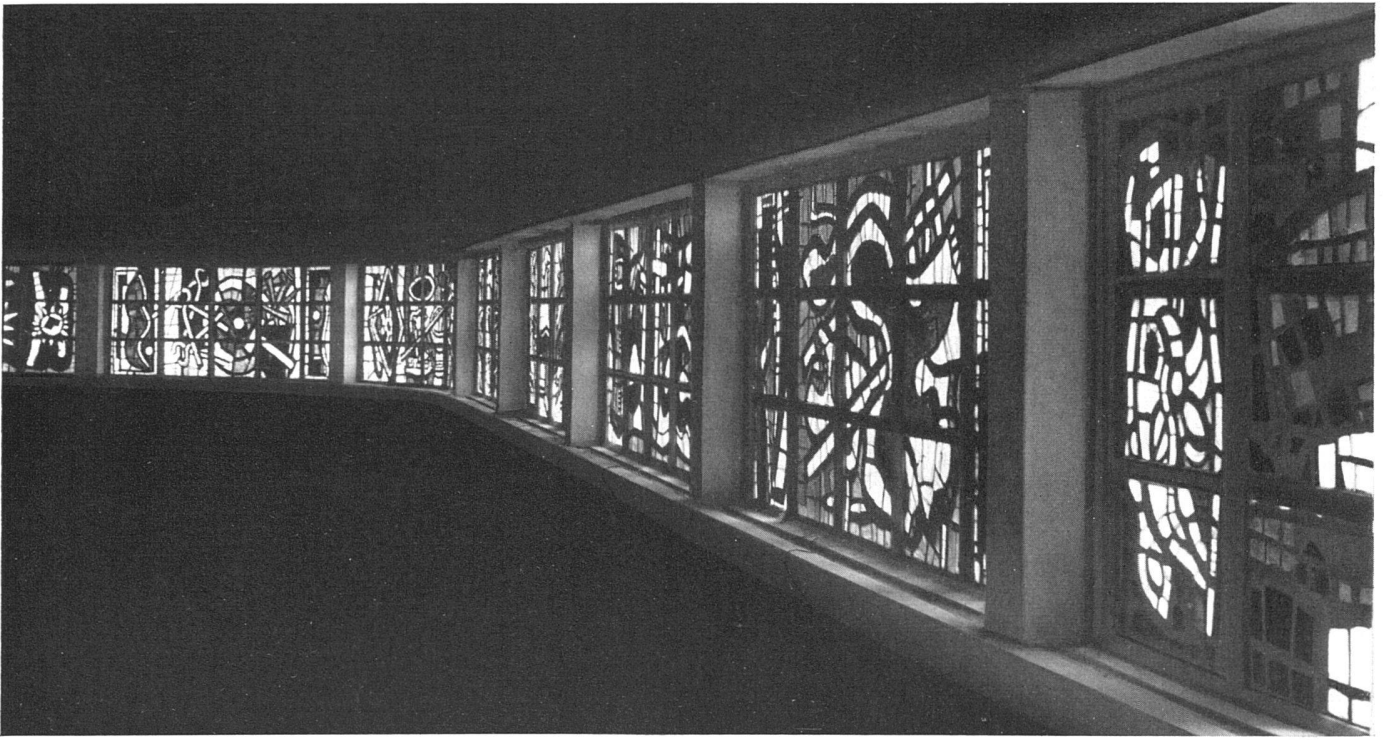
Linke Hälfte der Fensterreihe von Fernand Léger / Partie gauche des vitraux de Fernand Léger / Left half of row of windows by Fernand Léger

Kirche Sacré-Cœur in Audincourt (Doubs)

1949/50, Maurice Novarina, Architekt, Thonon

Eingangsfassade mit Mosaik von Jean Bazaine / Entrée et mosaïque de Jean Bazaine / Entrance elevation and mosaic by Jean Bazaine

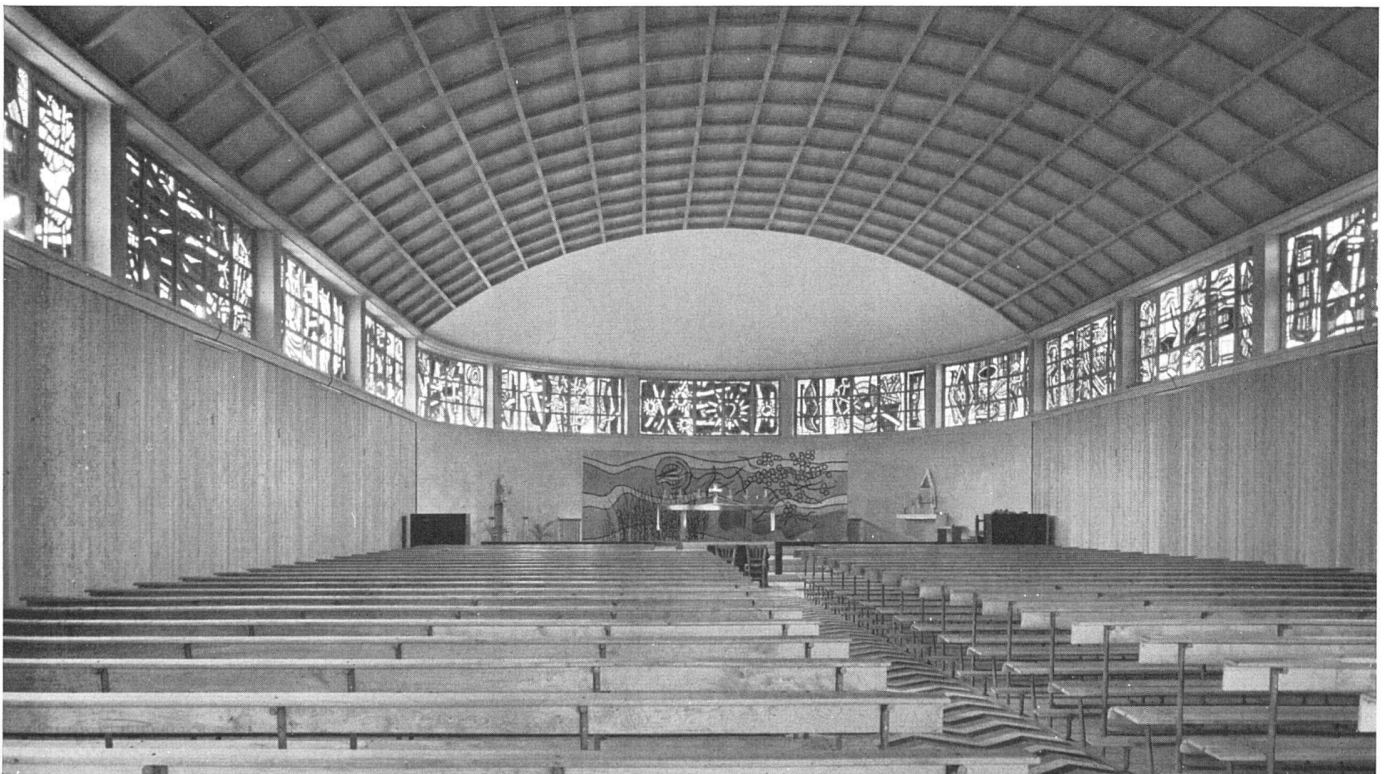


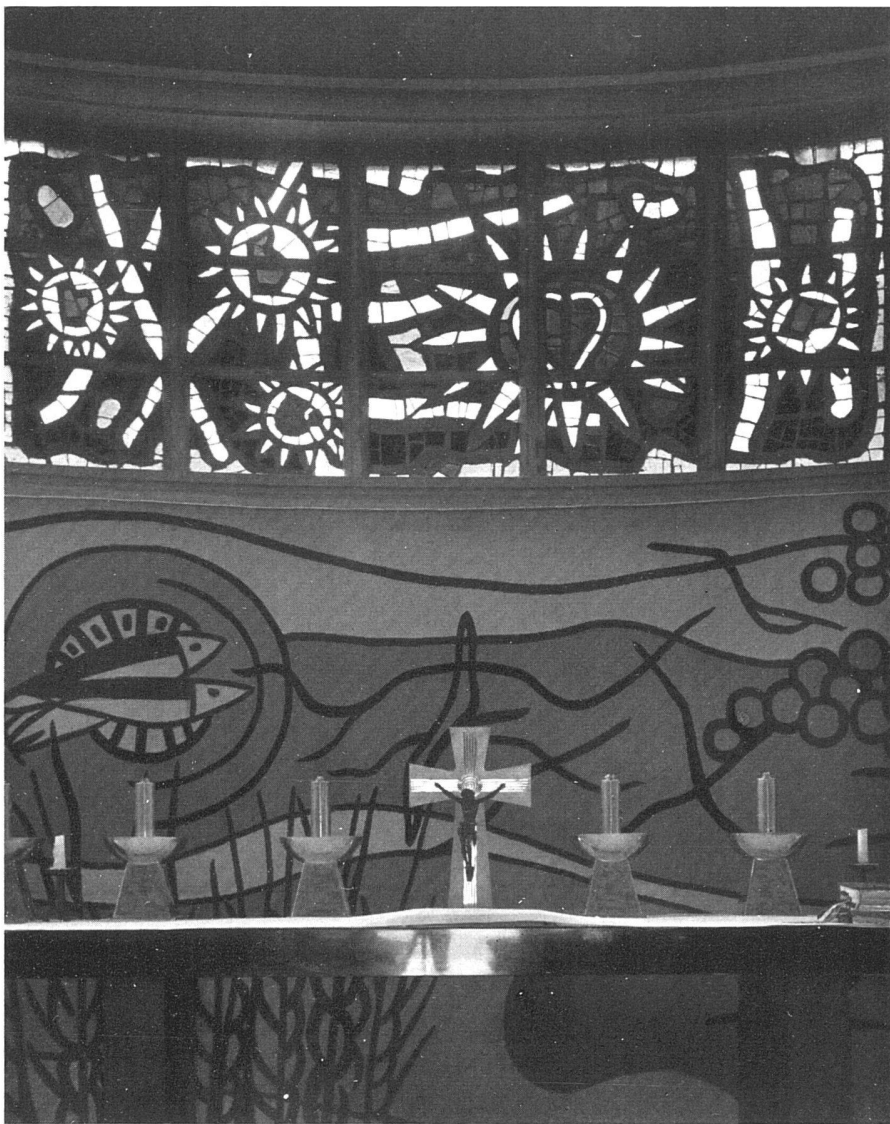


Rechte Hälfte der Fensterreihe / Partie droite des vitraux / Right half of the row of windows

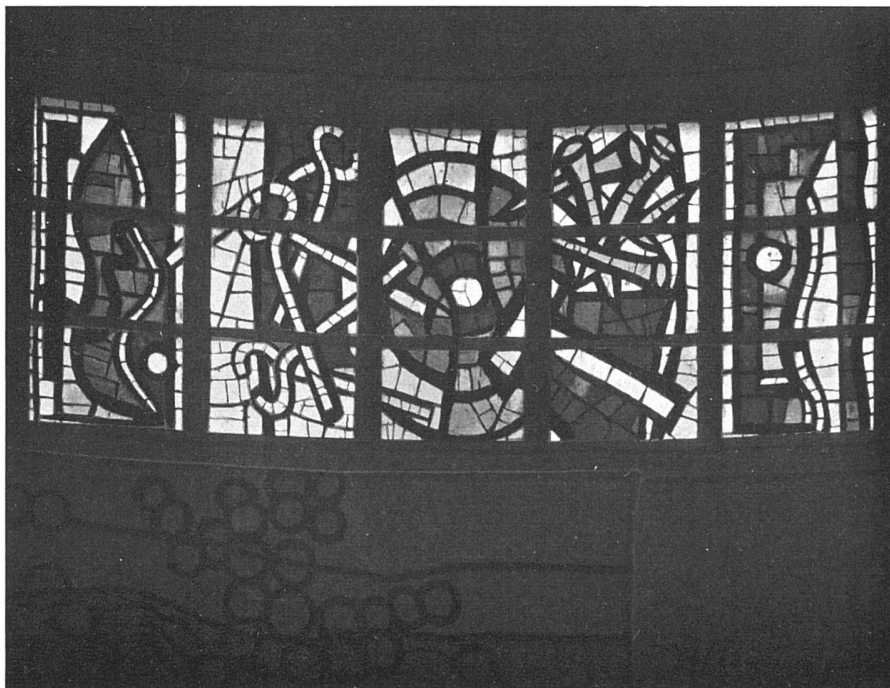
Sämtliche Photos: Bernhard Moosbrugger, Zürich

Der Kirchenraum gegen den Altar / La nef vue vers l'autel / Church interior towards altar





Der Altar. Dahinter Tapiserie in Weiß und Schwarz mit den Motiven der Fische, des Kornes und der Traube, nach Entwurf von Fernand Léger. Darüber das zentrale Fenster: Die fünf Wunden Christi / L'autel. Derrière, tapisserie noire et blanche de Fernand Léger: Les Poissons, la Vigne et le Froment. Au-dessus, le vitrail central: Les Cinq Plaies du Christ / The altar. Behind, tapestry in black and white with the motive of the fishes, the corn and the grapes. Design by Fernand Léger. Above, central window: Christ's Five Wounds



Das Fenster rechts vom Altar: Leidenswerkzeuge / Le vitrail à droite de l'autel: Instruments du Supplice / The window right of altar: Instruments of the Passion



Linke Hälfte des äußersten Fensters rechts: Der Hahn / Partie gauche du vitrail tout à l'extrême-droite: Le Coq / Left half of window extreme-right: The Cock

Detail aus dem Fenster mit dem Hahn. Die Fenster bestehen in der Art eines Mosaiks aus farbigen Gläsern ohne Binnenzeichnung, durch Zement verkittet; sie sind in Betonfassungen eingelassen, die kräftige Konturen bilden / Détail du vitrail au coq. Les vitraux sont composés de verres en couleurs enchâssés dans du béton / Detail of window with the Cock. The windows, like mosaics, consist of coloured pieces of glass, without interior design, cemented together. They are set in concrete, thus the powerful contours

