

Objektyp: **Advertising**

Zeitschrift: **Das Werk : Architektur und Kunst = L'oeuvre : architecture et art**

Band (Jahr): **41 (1954)**

Heft 2

PDF erstellt am: **08.08.2024**

Nutzungsbedingungen

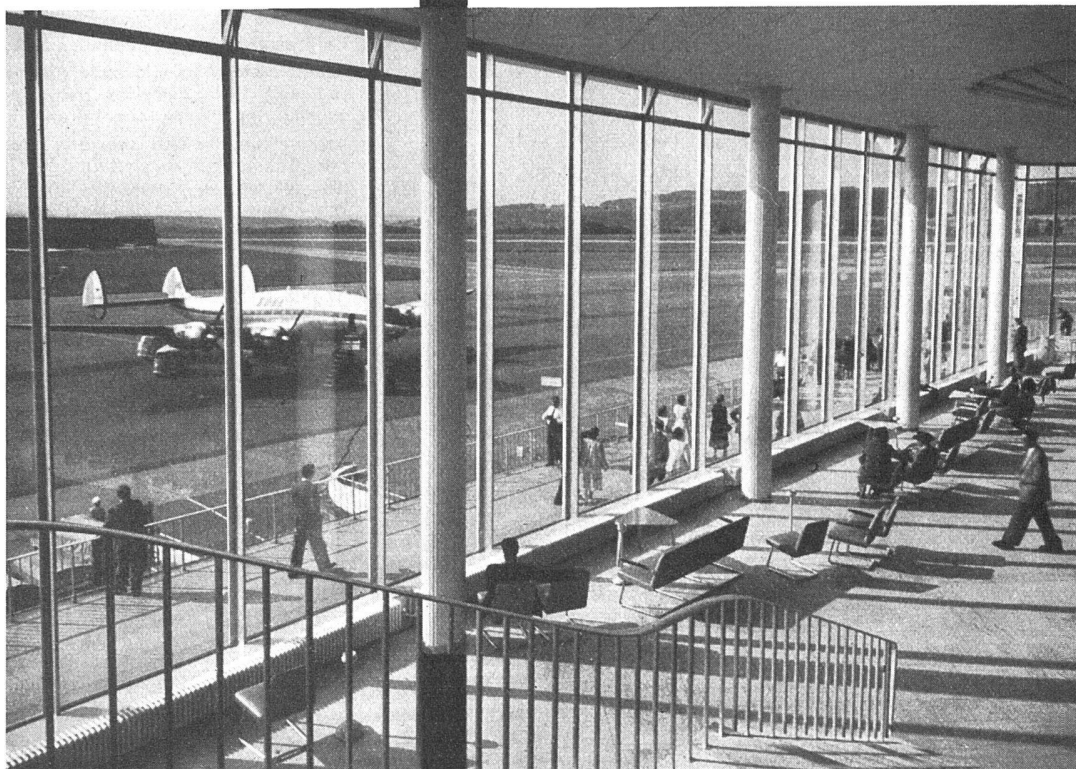
Die ETH-Bibliothek ist Anbieterin der digitalisierten Zeitschriften. Sie besitzt keine Urheberrechte an den Inhalten der Zeitschriften. Die Rechte liegen in der Regel bei den Herausgebern.

Die auf der Plattform e-periodica veröffentlichten Dokumente stehen für nicht-kommerzielle Zwecke in Lehre und Forschung sowie für die private Nutzung frei zur Verfügung. Einzelne Dateien oder Ausdrucke aus diesem Angebot können zusammen mit diesen Nutzungsbedingungen und den korrekten Herkunftsbezeichnungen weitergegeben werden.

Das Veröffentlichen von Bildern in Print- und Online-Publikationen ist nur mit vorheriger Genehmigung der Rechteinhaber erlaubt. Die systematische Speicherung von Teilen des elektronischen Angebots auf anderen Servern bedarf ebenfalls des schriftlichen Einverständnisses der Rechteinhaber.

Haftungsausschluss

Alle Angaben erfolgen ohne Gewähr für Vollständigkeit oder Richtigkeit. Es wird keine Haftung übernommen für Schäden durch die Verwendung von Informationen aus diesem Online-Angebot oder durch das Fehlen von Informationen. Dies gilt auch für Inhalte Dritter, die über dieses Angebot zugänglich sind.



EMBRU-WERKE RÜTI/ZÜRICH

embru



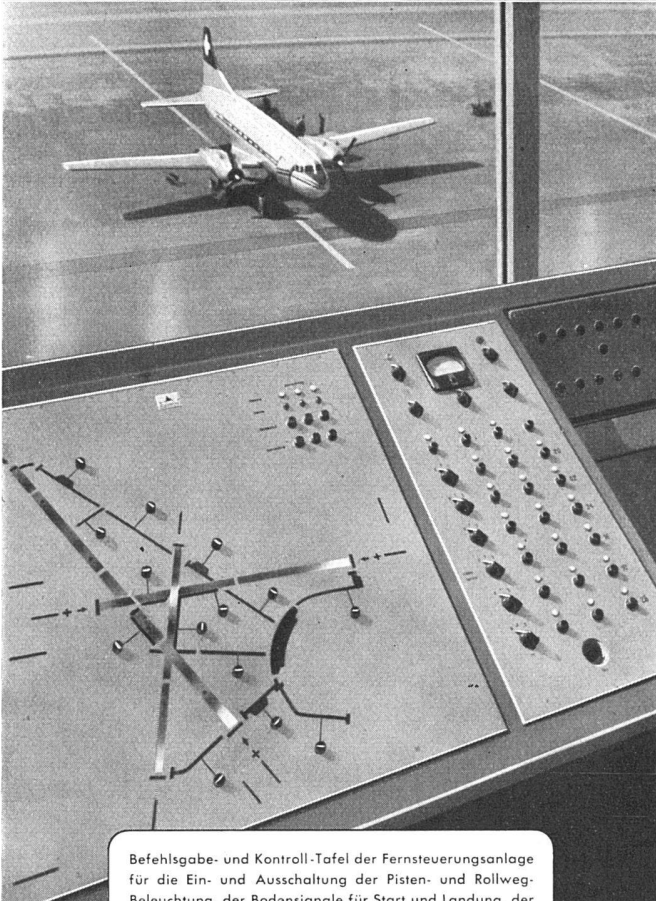
**Für die wartenden Gäste
die bequemen Embru-Stahlrohrmöbel**



**ALBISWERK
ZÜRICH A.G.**

TELEPHONIE-HOCHFREQUENZ

*Albis-Anlagen für den
Flughafen in Kloten*



Befehls- und Kontroll-Tafel der Fernsteuerungsanlage für die Ein- und Ausschaltung der Pisten- und Rollweg-Beleuchtung, der Bodensignale für Start und Landung, der Anflugschneisen und der Hindernis-Markierungslichter.

Für den Flughafen Kloten erstellten wir:

Die Fernsteuerungsanlage

für die Ein- und Ausschaltung der Lichtsignale für Start und Landung.

Die Telephonzentrale

mit Zahlengeber-Tastatur, ausgebaut für 62 Amtsleitungen und 580 interne Anschlüsse.

Die Spezial-Telephoneinrichtung

für den Flugsicherungsdienst.

Die Lautsprecheranlage

umfassend die Einrichtungen für die Orientierung des Publikums und für dienstliche Mitteilungen, die Anlage im Restaurant für Musikübertragungen und Durchgabe von Meldungen.

ALBISWERK ZÜRICH A.G. ZÜRICH 47

Vertreten durch:

SIEMENS ELEKTRIZITÄT SERZEUGNISSE A.G.
ZÜRICH BERN LAUSANNE

Projekt-Wettbewerb

für eine reformierte Kirche mit Nebengebäuden
an der Hegenheimerstraße in Basel

Der Kirchenrat der Evangelisch-reformierten Kirche Basel-Stadt eröffnet einen begrenzten Wettbewerb zur Erlangung von Entwürfen für die obenerwähnten Gebäude.

Teilnahmeberechtigt sind

- Architekten, welche in Basel niedergelassen und seit 1. Januar 1954 der Evangelisch-reformierten Kirche angehören.
- Architekten, welche auswärts niedergelassen, Basler Bürger sind und am 1. Januar 1954 der reformierten Kirche ihres Wohnorts angehören.

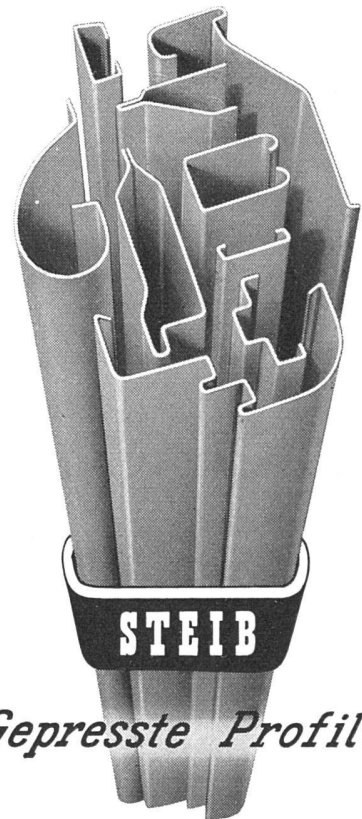
Für zugezogene Mitarbeiter gelten die gleichen Bedingungen.

Das **Wettbewerbsprogramm** mit Beilagen und Gipsmodell der Umgebung kann bei der Verwaltung der Evangelisch-reformierten Kirche, Münsterhof 1, Basel, gegen eine Hinterlage von Fr. 30.- bezogen werden.

Zur **Prämierung** von 4-5 Projekten steht dem Preisgericht eine Summe von Fr. 12,000.- und für allfällige Ankäufe eine Summe von Fr. 3,000.- zur Verfügung.

Ablieferungstermin: spätestens 1. Juni 1954

Der Kirchenrat der Evangelisch-reformierten Kirche von Basel-Stadt.



Gepresste Profile

J. & A. STEIB

BASEL 15