

Objektyp: **Advertising**

Zeitschrift: **Das Werk : Architektur und Kunst = L'oeuvre : architecture et art**

Band (Jahr): **41 (1954)**

Heft 2

PDF erstellt am: **08.08.2024**

Nutzungsbedingungen

Die ETH-Bibliothek ist Anbieterin der digitalisierten Zeitschriften. Sie besitzt keine Urheberrechte an den Inhalten der Zeitschriften. Die Rechte liegen in der Regel bei den Herausgebern.

Die auf der Plattform e-periodica veröffentlichten Dokumente stehen für nicht-kommerzielle Zwecke in Lehre und Forschung sowie für die private Nutzung frei zur Verfügung. Einzelne Dateien oder Ausdrucke aus diesem Angebot können zusammen mit diesen Nutzungsbedingungen und den korrekten Herkunftsbezeichnungen weitergegeben werden.

Das Veröffentlichen von Bildern in Print- und Online-Publikationen ist nur mit vorheriger Genehmigung der Rechteinhaber erlaubt. Die systematische Speicherung von Teilen des elektronischen Angebots auf anderen Servern bedarf ebenfalls des schriftlichen Einverständnisses der Rechteinhaber.

Haftungsausschluss

Alle Angaben erfolgen ohne Gewähr für Vollständigkeit oder Richtigkeit. Es wird keine Haftung übernommen für Schäden durch die Verwendung von Informationen aus diesem Online-Angebot oder durch das Fehlen von Informationen. Dies gilt auch für Inhalte Dritter, die über dieses Angebot zugänglich sind.



Dekorative Böden mit **MARLEY**

Mit der großen Auswahl von MARLEY-Bodenplatten können zahlreiche Muster für farbenfrohe Bodenbeläge entworfen werden, die einen freundlichen und angenehmen Aufenthalt bieten. MARLEY-Fußböden sind dauerhaft, leicht sauber zu halten und einfach zu reinigen.

Was auch immer Ihr Problem sein wird – ein behaglicher Wohnraum, ein heiteres Kinderzimmer, ein ansprechender Arbeitsraum; oder aber Läden, Büros, öffentliche Gebäude – ein mit MARLEY-AT-Platten versehener Boden bringt eine ideale und auch preislich vorteilhafte Lösung.

Ausführliche Auskünfte über den MARLEY-Verlegeservice erhalten Sie durch:

THE MARLEY FLOOR TILE CO. LTD.

"Cock of the Walk"

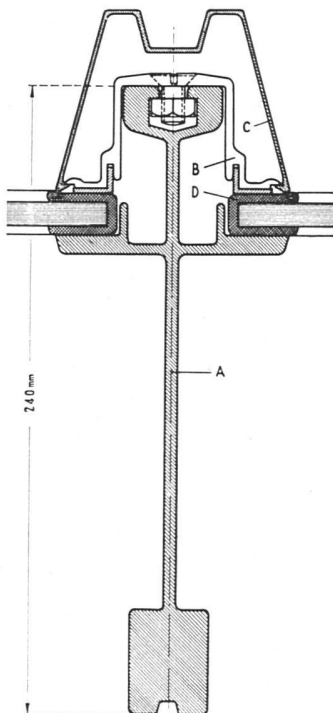


(Zurich Branch)

Langstraße 231
(Nähe Limmatplatz)

Zürich 5

Telephon (051) 42 32 48



Anticorodalprofil der neuen Glaswand Passagierhalle Kloten



Neu bauen mit Leichtmetall!

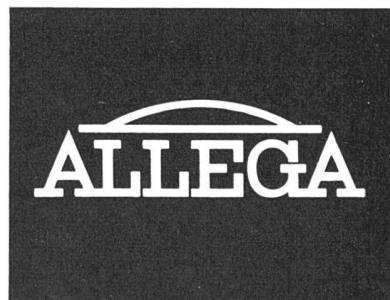
Beim Neubau des Flughofes Zürich-Kloten wurden für große Metallbauarbeiten (Glaswand, Staubdecken Passagierhalle, Kabinenaufbau des Kontrollturmes, Vordach Hauptzufahrt usw.) Leichtmetall-Profile und -Bleche aus ANTICORODAL und PERALUMAN der Aluminium-Industrie-Aktiengesellschaft Chippis verarbeitet. Die Lieferung der seit Jahren bewährten Leichtmetall-Halbzeuge erfolgt durch die ALLEGA.

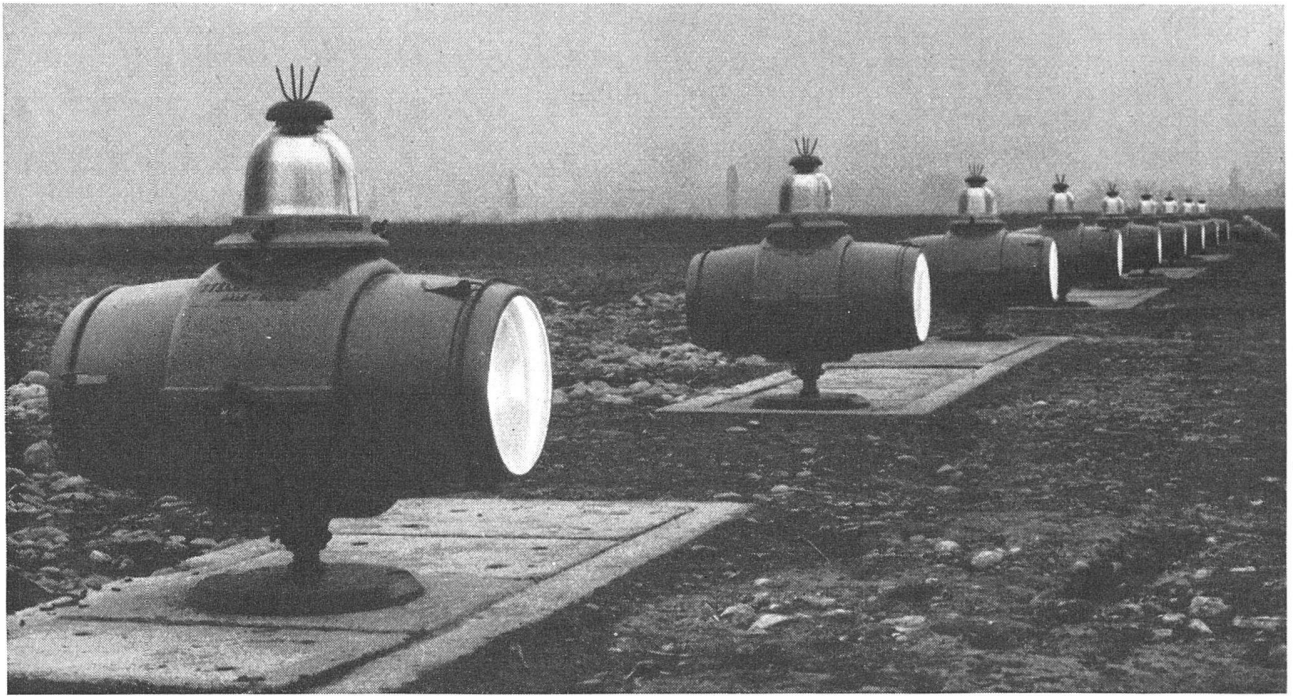
Reichhaltiges Lager in Halbfabrikaten

Allega Aktiengesellschaft Zürich

Buckhauserstraße 5

Telephon (051) 52 33 22





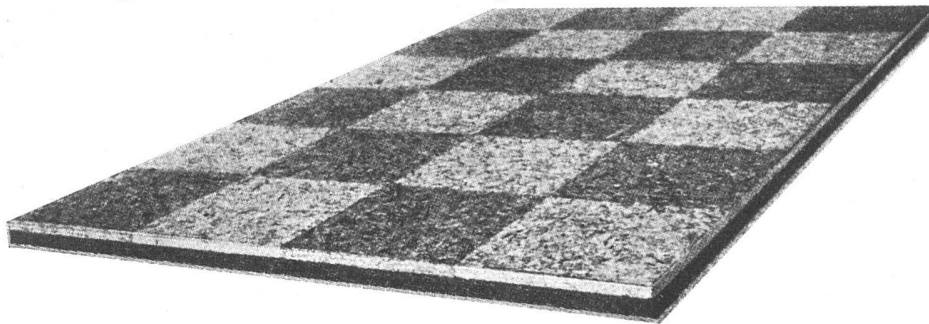
Doppelseitiges Schwellenfeuer System Steiner & Steiner AG - Flughafen Bâle-Mulhouse

F L U G P L A T Z B E F E U E R U N G

Modernste hochintensive Leuchten für Blindlandepisten, mit einem oder zwei Feuern, mit Spezialreflektoren und Spezialglühlampen **System Steiner & Steiner AG**, Leuchten für Rollwege und Pisten **System Steiner & Steiner AG**, Mittelstreifenleuchten **System Steiner & Steiner AG**, Hindernisfeuer usw. Projektierung und Installation vollständiger Befeuerungsanlagen.

STEINER & STEINER AG, BASEL (SCHWEIZ)

Homogenholz-Bodenbelag, der moderne Spanholz-Parkett



überall verwendbar
schalldämmend
elastisch
riss- und spaltfest
abrieb- und druckfest
abschleifbar
repräsentativ
hygienisch
zweckmässig

Homogenholz AG. Fideris GR Tel. (081) 5 44 63



Elektrische Uhren ZENITH

BORSARI & MEIER AG., ZÜRICH 8

Seefeldstrasse 62

Telephon (051) 32 05 97