

Berner Heilstätte Montana

Objektyp: **Group**

Zeitschrift: **Das Werk : Architektur und Kunst = L'oeuvre : architecture et art**

Band (Jahr): **41 (1954)**

Heft 5: **Sanatorien - Hotels**

PDF erstellt am: **08.08.2024**

Nutzungsbedingungen

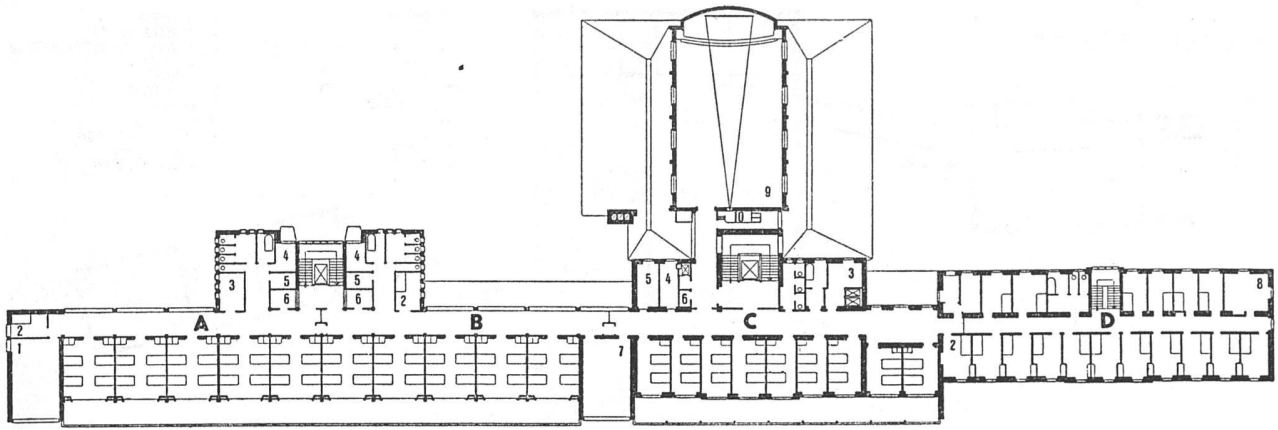
Die ETH-Bibliothek ist Anbieterin der digitalisierten Zeitschriften. Sie besitzt keine Urheberrechte an den Inhalten der Zeitschriften. Die Rechte liegen in der Regel bei den Herausgebern.

Die auf der Plattform e-periodica veröffentlichten Dokumente stehen für nicht-kommerzielle Zwecke in Lehre und Forschung sowie für die private Nutzung frei zur Verfügung. Einzelne Dateien oder Ausdrucke aus diesem Angebot können zusammen mit diesen Nutzungsbedingungen und den korrekten Herkunftsbezeichnungen weitergegeben werden.

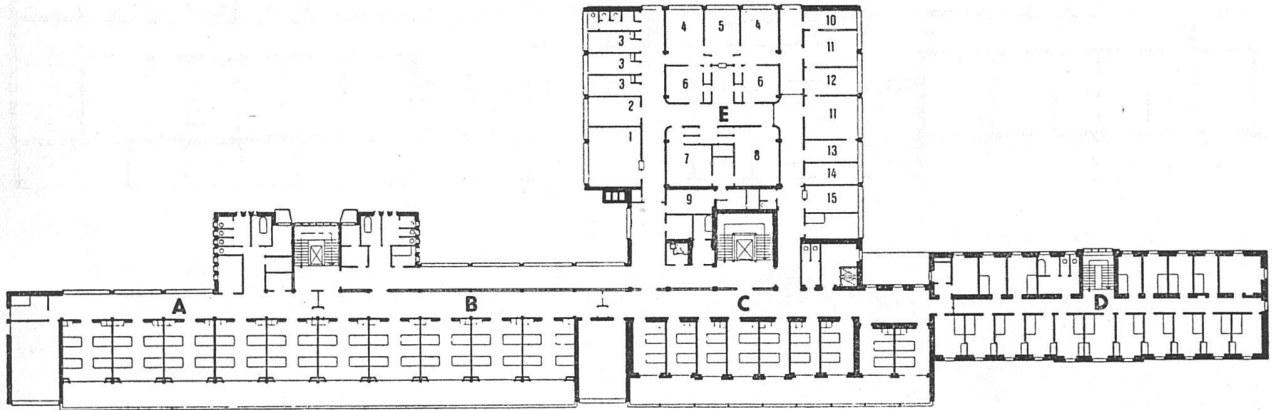
Das Veröffentlichen von Bildern in Print- und Online-Publikationen ist nur mit vorheriger Genehmigung der Rechteinhaber erlaubt. Die systematische Speicherung von Teilen des elektronischen Angebots auf anderen Servern bedarf ebenfalls des schriftlichen Einverständnisses der Rechteinhaber.

Haftungsausschluss

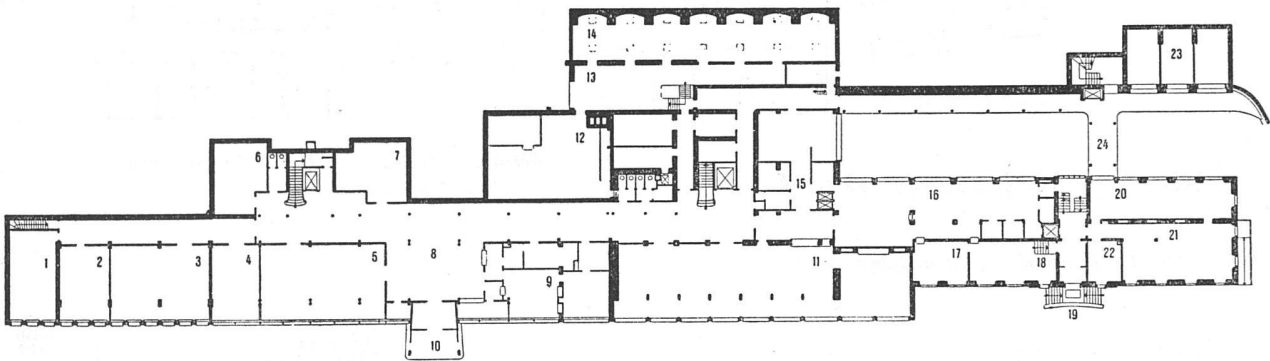
Alle Angaben erfolgen ohne Gewähr für Vollständigkeit oder Richtigkeit. Es wird keine Haftung übernommen für Schäden durch die Verwendung von Informationen aus diesem Online-Angebot oder durch das Fehlen von Informationen. Dies gilt auch für Inhalte Dritter, die über dieses Angebot zugänglich sind.



3. und 5. Geschoß 1:800 | 3^e et 5^e étage | 3rd and 5th floor



2. Geschoß 1:800 | 2^e étage | 2nd floor



Erdgeschoß 1:800 | Rez-de-chaussée | Ground floor plan

- | | |
|-----------------------------|---------------------------|
| 1 Archiv | 1 Laboratorium |
| 2 Werkstatt Frauen | 2 Wartezimmer |
| 3 Werkstatt Männer | 3 Assistenten |
| 4 Bibliothek | 4 Chefarzt und Oberarzt |
| 5 Salon | 5 Sekretariat |
| 6 Garderobe Männer | 6 Röntgenräume |
| 7 Garderobe Frauen | 7 Tomographie |
| 8 Eingangshalle | 8 Radiographie |
| 9 Direktion | 9 Filmentwicklung |
| 10 Haupteingang | 10 Präparation |
| 11 Speisesaal | 11 Operationssäle |
| 12 Pumpen- und Boilerraum | 12 Sterilisationsraum |
| 13 Heizung | 13 Verbandzimmer |
| 14 Kohlenraum | 14 Otorhino- und Zahnarzt |
| 15 Office | 15 Hauptapotheke |
| 16 Küche | |
| 17, 18 Speisesaal, Personal | |
| 20 Waschküche | |
| 21 Glättere | |
| 22 Lingerie | |
| 23 Garagen | |
| 24 Diensthof | |
2. Stock
- A Pflegeeinheit von 20 Betten
 B Pflegeeinheit von 20 Betten
 C Pflegeeinheit von 18 Betten
 D Personal-Trakt
 E Medizinischer Trakt
3. u. 5. Stock
- 1 Tagesraum Gruppe A
 2 Schwesternzimmer
 3 Office
 4 Schuhputzraum
 5 Lingerie
 6 Putzraum
 7 Tagesraum Gruppe B u. C
 8 Tagesraum Schwestern
 9 Großer Saal
 10 Kinooperateur

Berner Heilstätte Montana

Querschnitt 1:800 | Coupe | Cross-section

