

Häusergruppe "Isola Bella" in Ravecchia : Architekten Peppo Brivio, Locarno, und Franco Ponti, Bellinzona

Objektyp: **Group**

Zeitschrift: **Das Werk : Architektur und Kunst = L'oeuvre : architecture et art**

Band (Jahr): **41 (1954)**

Heft 6: **Wohnhäuser**

PDF erstellt am: **12.07.2024**

Nutzungsbedingungen

Die ETH-Bibliothek ist Anbieterin der digitalisierten Zeitschriften. Sie besitzt keine Urheberrechte an den Inhalten der Zeitschriften. Die Rechte liegen in der Regel bei den Herausgebern.

Die auf der Plattform e-periodica veröffentlichten Dokumente stehen für nicht-kommerzielle Zwecke in Lehre und Forschung sowie für die private Nutzung frei zur Verfügung. Einzelne Dateien oder Ausdrucke aus diesem Angebot können zusammen mit diesen Nutzungsbedingungen und den korrekten Herkunftsbezeichnungen weitergegeben werden.

Das Veröffentlichen von Bildern in Print- und Online-Publikationen ist nur mit vorheriger Genehmigung der Rechteinhaber erlaubt. Die systematische Speicherung von Teilen des elektronischen Angebots auf anderen Servern bedarf ebenfalls des schriftlichen Einverständnisses der Rechteinhaber.

Haftungsausschluss

Alle Angaben erfolgen ohne Gewähr für Vollständigkeit oder Richtigkeit. Es wird keine Haftung übernommen für Schäden durch die Verwendung von Informationen aus diesem Online-Angebot oder durch das Fehlen von Informationen. Dies gilt auch für Inhalte Dritter, die über dieses Angebot zugänglich sind.



Haus A von Süden | La maison A; vue prise du sud | The house A from the south



Haus A, Detail Pergola | Maison A; détail de la pergola | House A, detail of pergola

Häusergruppe «Isola Bella» in Ravecchia

1949/50, Peppo Brivio, Locarno, und Franco Ponti, Bellinzona, Architekten

Situation: Das Gelände liegt an der Südperipherie der Stadt Bellinzona, in der Wohnzone mit Einzelhäusern. Das Baugelände war Wiese, 1860 m² groß, mit Gefälle gegen Nordwest, auf drei Seiten durch Nebenstraßen begrenzt.

Aufgabe: Das kleine Haus A wurde erbaut für die Familie eines Angestellten mit Gattin und einem Kind. Verlangt wurden: Wohnzimmer und Eßplatz getrennt, zwei Schlafzimmer, Keller unter dem ganzen Haus.

Die zwei Häuser B eines andern Besitzers enthalten je zwei Wohnungen zum Vermieten. Es waren verlangt: übereinander gelegene Wohnungen mit 5 Räumen, Garagen und Luftschutzräumen. Die Disposition der Häuser war weitgehend durch das Gelände, die Auftraggeber und die Baubestimmungen gegeben. Dies und der zufällige Charakter der umliegenden Bauten machten eine angemessene Raum-

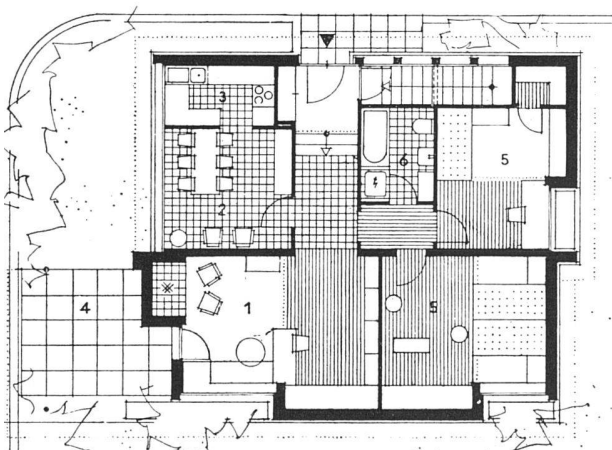
lösung zwischen den Häusern schwierig. Ferner mußten die Baukosten innerhalb der für die staatliche Subvention von 30 Prozent festgesetzten Grenzen bleiben (im Maximum Fr. 10000.— Kosten pro Wohnraum).

Ausführung: Die Häuser wurden mit Flachdach projektiert. Bei Beginn des Baues verlangten die Auftraggeber Ziegeldächer, doch konnte man das Projekt nicht umarbeiten.

Konstruktion: Mauern des unteren Stockwerkes in Schalungsbeton; Mauern der Wohnstockwerke: Bau aus Schlackensteinen, verputzt und gestrichen (weiß, sienarot, ocker). Decken: armierter Beton und Tonhohlsteine. Dach: holländische Falzziegel. Brüstungen: Eternit. Fenster: aus Holz, mit Schiebeläden und Rolläden. Bodenbeläge: Parkett und Platten. Heizung: elektrisch, mit Strahlungselementen aus Aluminium in der Decke.

Kosten gemäß SIA-Normen: Für das Haus A Fr. 42900.—, Volumen 750,7 m³, Preis pro m³ Fr. 59.50. Für die Häuser B, jedes Fr. 110000.—, Volumen 1339,1 m³, Preis pro m³ Fr. 82.20.

Grundriß Haus A 1:200 | Plan de la maison A | Plan of house A



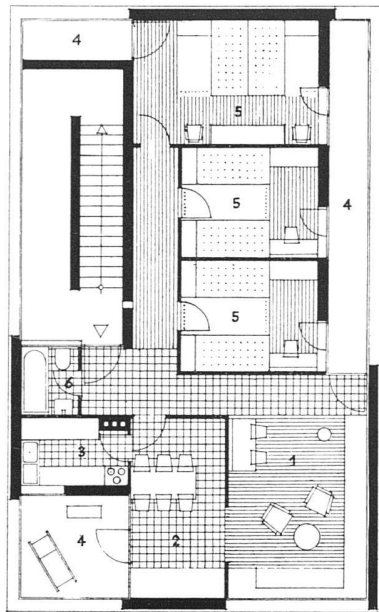
- | | | |
|------------|-----------|----------------|
| 1 Wohnraum | 3 Küche | 5 Schlafzimmer |
| 2 Eßraum | 4 Pergola | 6 Bad, WC |

Haus B von Süden | Maison B; vue prise du sud | House B, from the south



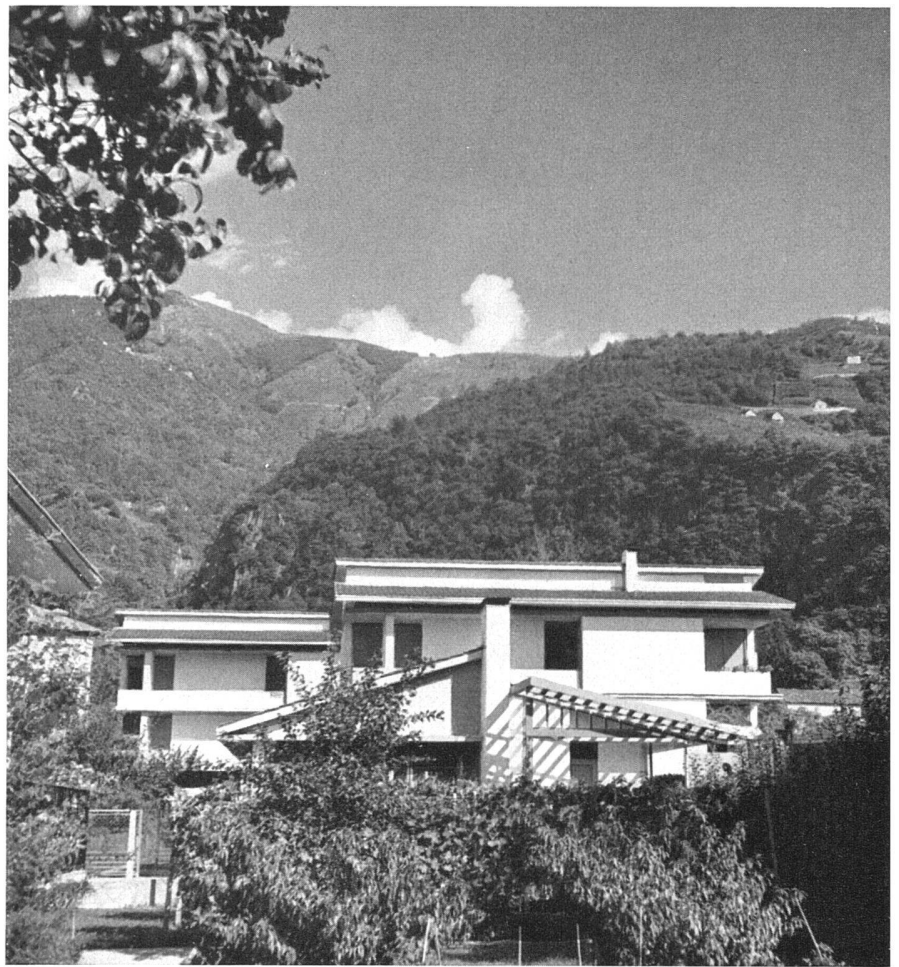
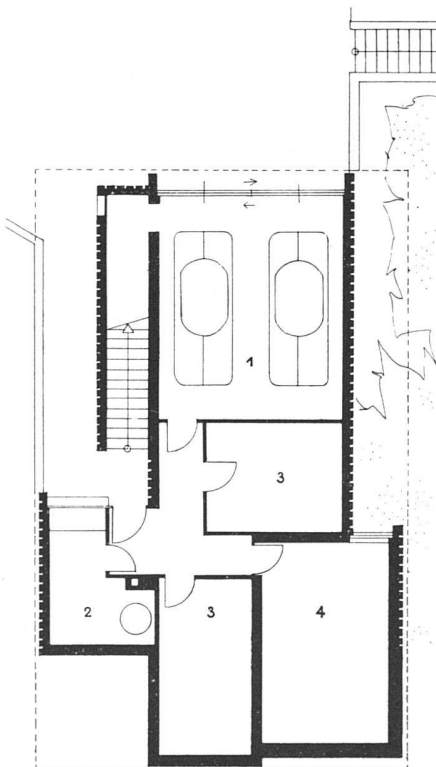


Lageplan 1:1500 | Plan de situation | Site plan



Haus B, Obergeschoß 1:200 | Maison B; étage | House B, upper floor

Haus B, Erdgeschoß 1:200 | Maison B; rez-de-chaussée | House B, ground floor plan



Haus A und Häuser B von Westen | Maison A et maisons B; vue prise de l'ouest | House A and houses B from the west

Erdgeschoß: 1 Garage	Wohngeschoß: 1 Wohnraum
2 Heizung	2 Eßraum
3 Abstellraum	3 Küche
4 Waschküche	4 Terrasse
	5 Schlafzimmer
	6 Bad, WC

Haus B, Ausschnitt Westfassade | Maison B; partie de la façade ouest | House B, part of west elevation

