

Haus "Campagna" bei Bellinzona : Architekten Peppo Brivio, Locarno, und Franco Ponti, Bellinzona

Objektyp: **Group**

Zeitschrift: **Das Werk : Architektur und Kunst = L'oeuvre : architecture et art**

Band (Jahr): **41 (1954)**

Heft 6: **Wohnhäuser**

PDF erstellt am: **13.09.2024**

Nutzungsbedingungen

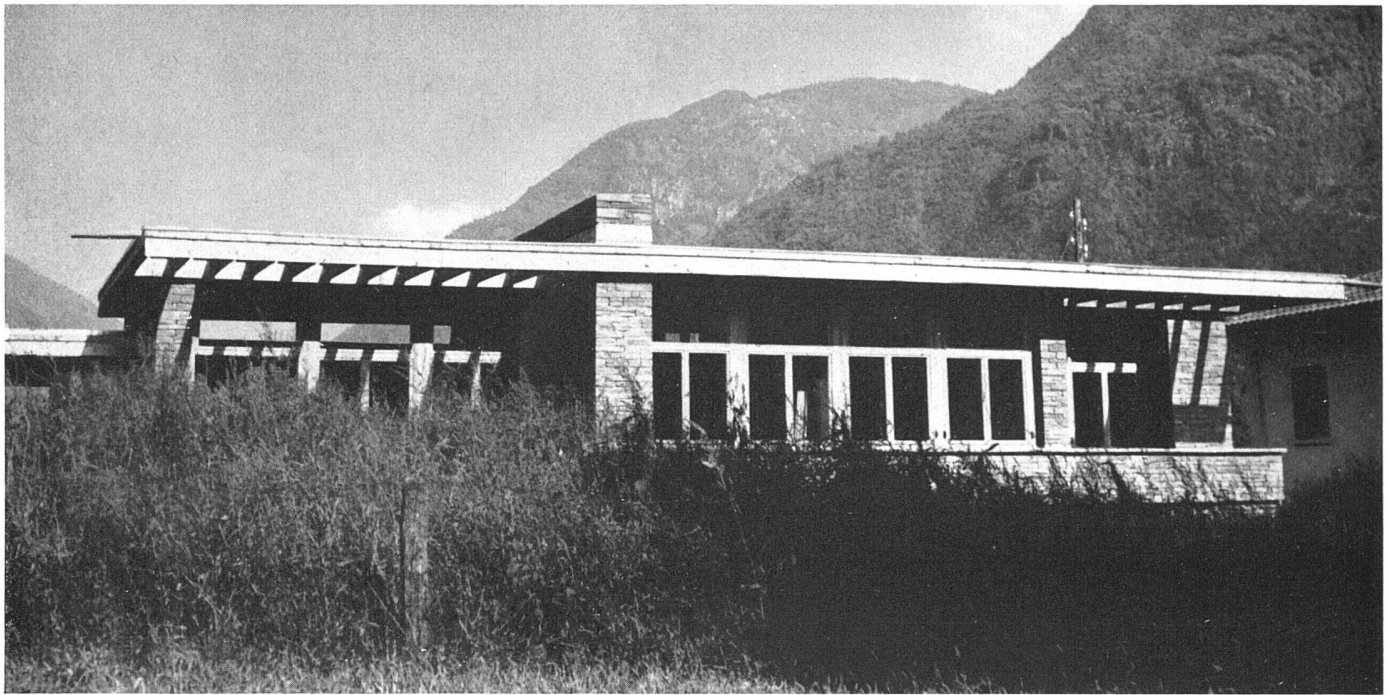
Die ETH-Bibliothek ist Anbieterin der digitalisierten Zeitschriften. Sie besitzt keine Urheberrechte an den Inhalten der Zeitschriften. Die Rechte liegen in der Regel bei den Herausgebern.

Die auf der Plattform e-periodica veröffentlichten Dokumente stehen für nicht-kommerzielle Zwecke in Lehre und Forschung sowie für die private Nutzung frei zur Verfügung. Einzelne Dateien oder Ausdrucke aus diesem Angebot können zusammen mit diesen Nutzungsbedingungen und den korrekten Herkunftsbezeichnungen weitergegeben werden.

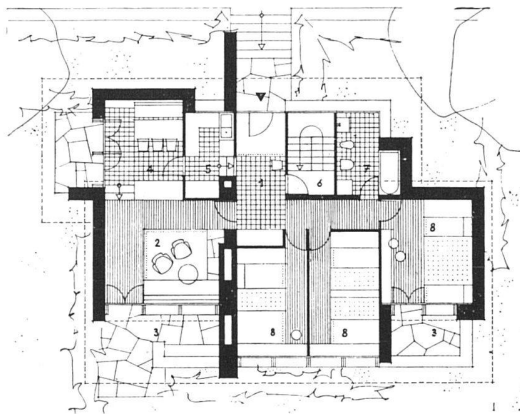
Das Veröffentlichen von Bildern in Print- und Online-Publikationen ist nur mit vorheriger Genehmigung der Rechteinhaber erlaubt. Die systematische Speicherung von Teilen des elektronischen Angebots auf anderen Servern bedarf ebenfalls des schriftlichen Einverständnisses der Rechteinhaber.

Haftungsausschluss

Alle Angaben erfolgen ohne Gewähr für Vollständigkeit oder Richtigkeit. Es wird keine Haftung übernommen für Schäden durch die Verwendung von Informationen aus diesem Online-Angebot oder durch das Fehlen von Informationen. Dies gilt auch für Inhalte Dritter, die über dieses Angebot zugänglich sind.



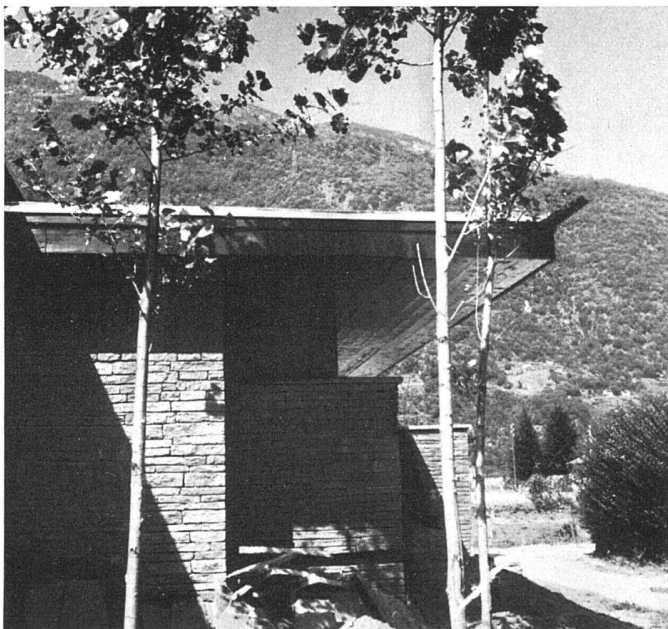
Ansicht von Südwesten | Vue prise du sud-ouest | From the south-west



Erdgeschoß 1: 300 | Rez-de-chaussée | Ground floor plan

- | | | |
|------------|----------------|----------------|
| 1 Eingang | 4 Eßraum | 7 Bad, WC |
| 2 Wohnraum | 5 Küche | 8 Schlafzimmer |
| 3 Terrasse | 6 Kellertreppe | |

Detail Ostecke | Détail du coin est de la maison | East corner



Haus « Campagna » bei Bellinzona

1950–1953, Peppo Brivio, Locarno, und Franco Ponti, Bellinzona, Architekten

Situation: Das Gelände befindet sich an der nordwestlichen Peripherie der Stadt, in einer Campagna genannten Wohnzone mit Einzelhäusern zwischen Gärten und Wiesen. Das Baugelände ist 650 m² groß und eben, mit Nebenstraße als Zugang im Norden.

Aufgabe: Das Haus wurde gebaut für die Familie eines Maurers mit zwei erwachsenen Söhnen: Wohn-Eßraum, drei Schlafzimmer, Keller und Luftschutzraum. Die Baupreise mußten innerhalb der festgelegten Grenzen für die staatliche Subvention von 30 Prozent gehalten werden (Kosten im Maximum Fr. 10 000.— pro Wohnraum).

Ausführung: Der Bau wurde zum großen Teil durch den Besitzer selbst ausgeführt und schritt deshalb sehr langsam vorwärts: das Innere und der Garten sind noch nicht vollendet.

Konstruktion: Mauerwerk: dunkler Granit aus der Vallemaggia; Zwischenmauern aus verputzten Backsteinen; Dach und Pergola mit Holzkonstruktion aus Balken 5 × 28 cm; Dachdeckung mit Aluman; Fenster mit faltbaren Läden aus Holz; Bodenbeläge aus Holz und Platten.

Kosten: Die heute ausgeführten Arbeiten, näherungsweise gerechnet zu den normalen Preisen und gemäß den Normen des SIA, belaufen sich auf ungefähr Fr. 65 000.—. Bei einem Inhalt von 801 m³ ergibt sich somit ein Betrag von Fr. 81.— per m³.