

Objektyp: **Advertising**

Zeitschrift: **Das Werk : Architektur und Kunst = L'oeuvre : architecture et art**

Band (Jahr): **41 (1954)**

Heft 7: **Industrie- und Ausstellungsbauten**

PDF erstellt am: **13.09.2024**

Nutzungsbedingungen

Die ETH-Bibliothek ist Anbieterin der digitalisierten Zeitschriften. Sie besitzt keine Urheberrechte an den Inhalten der Zeitschriften. Die Rechte liegen in der Regel bei den Herausgebern.

Die auf der Plattform e-periodica veröffentlichten Dokumente stehen für nicht-kommerzielle Zwecke in Lehre und Forschung sowie für die private Nutzung frei zur Verfügung. Einzelne Dateien oder Ausdrucke aus diesem Angebot können zusammen mit diesen Nutzungsbedingungen und den korrekten Herkunftsbezeichnungen weitergegeben werden.

Das Veröffentlichen von Bildern in Print- und Online-Publikationen ist nur mit vorheriger Genehmigung der Rechteinhaber erlaubt. Die systematische Speicherung von Teilen des elektronischen Angebots auf anderen Servern bedarf ebenfalls des schriftlichen Einverständnisses der Rechteinhaber.

Haftungsausschluss

Alle Angaben erfolgen ohne Gewähr für Vollständigkeit oder Richtigkeit. Es wird keine Haftung übernommen für Schäden durch die Verwendung von Informationen aus diesem Online-Angebot oder durch das Fehlen von Informationen. Dies gilt auch für Inhalte Dritter, die über dieses Angebot zugänglich sind.

FLINTKOTE

unverwüstlicher

BODENBELAG

für Lager-, Speditions- und
Fabrikräume

riß- und staubfrei, gleitsicher



WANNER & CO. A.-G., HORGEN

HYPOTHEKARBANK IN WINTERTHUR

WINTERTHUR

Untertor 32

ZÜRICH

Paradeplatz 5

gegr.



1865

FINANZIERUNG

VON NEU- UND UMBAUTEN

HYPOTHEKEN

DARLEHEN AN GEMEINDEN

Handwritten signature

Institut de physique
Genève
D. Honegger, Architecte

Suisse allemande: ERNST GÖHNER AG ZÜRICH



Lumière maximum
Aération rationnelle
Store protégé entre les verres
Nettoyage simplifié
Nombreuses références

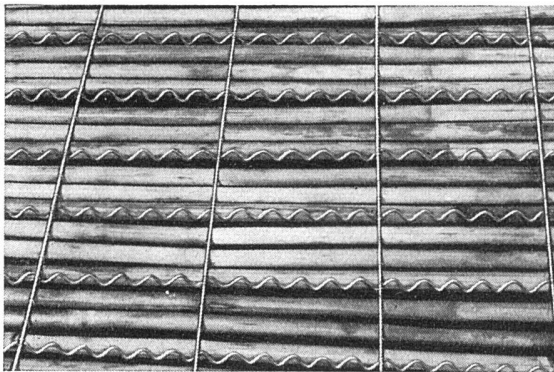
FENÊTRE Carda
GUYOT

JAMES GUYOT SA

La Tour de Peilz, (021) 5 51 85

«ALPHA»-SCHILFRABITZ

verhalf Gips- und Pflasterdecken zu vollständiger Rißfreiheit durch die Elastizität der Rabitzmatte mit der neuartigen Armierung



bei zahlreichen Industriebauten, u. a.:

Neubau Wollfärberei von Herrn Dr. Cunz,
Bürglen (TG)

Neubau J. J. Rieter & Co. AG,
Winterthur-Töb

Neubau Schweiz. Schmirgelscheibenfabrik,
Winterthur

Neubau Hemdenfabrik S. A. Pietro Realini,
Stabio (TI)

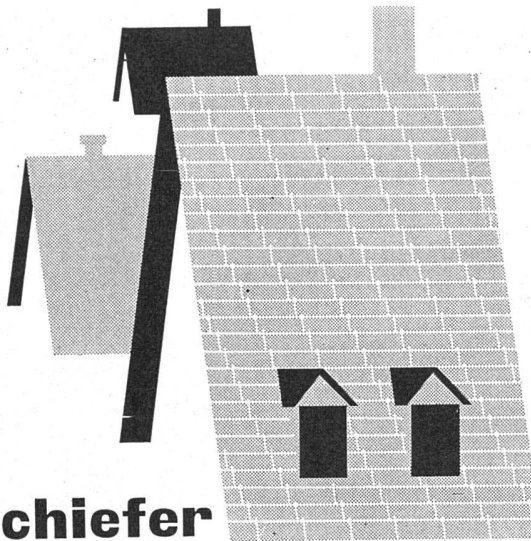
Neubau Kleiderfabrik Roth & Co., Willisau

Neubau Eidg. Munitionsfabrik in Altdorf

Alleinhersteller: **A. Hirt-Sturzenegger, Wil (SG)**

Schilf- und Schilfrabitz-Weberei

Telephon (073) 6 03 61



Schiefer

sind das zuverlässige Material für eine sturmsichere Bedachung oder für eine wetterfeste Fassadenverkleidung; beide bieten besten Gebäudeschutz. Die hübschen Schieferfarben und die verschiedenen Eindeckungsarten erlauben gute bauliche Wirkungen.

Eternit

ETERNIT AG NIEDERURNEN TEL. (058) 415 55

BESCHLÄGE
FABRIKATION

EISENWAREN
WERKZEUGE

1050 M 1050 MZ

Messing polierte oder brünierte Übersteckhülsen, passend für normale Fischbänder, wirken besonders geeignet. Sie lassen sich sehr gut auch erst nachträglich anbringen. Verlangen Sie bitte unsere bemusterte Offerte.

Wir sind Spezialisten für feine Qualitäts-Beschläge

DANNER & CO. A.G., BASEL I
Telephon (061) 22 36 44



**HOLZBAU
NILBO**

Eingetragene Schutzmarke

**Nielsen-Bohny & Cie.
AG. Basel**

Chrischonastr. 41, Telephon 32 89 80

Zimmerei, Treppenbau, Fenster, Türen, Innenausbau, Täfer, Parkett

Spezialitäten: Industrie- und Hallenbau System Hetzer und andere Konstruktionsarten. Häuser aus vorfabrizierten, genormten Einheiten. Holzmosaik NOEL.

Flex-Jalousien

der neuzeitliche
Sonnenschutz
keine Blendung
volles Tageslicht

im gemütlichen
Heim,
für Schaufenster,
Büro, Ateliers,
Werkstätten,
Restaurants.

Karl Wilhelm
Rolladen und
Sonnenstoren
Zürich 8
Mühlebachstr. 164
Tel. (051) 24 70 77
34 78 18

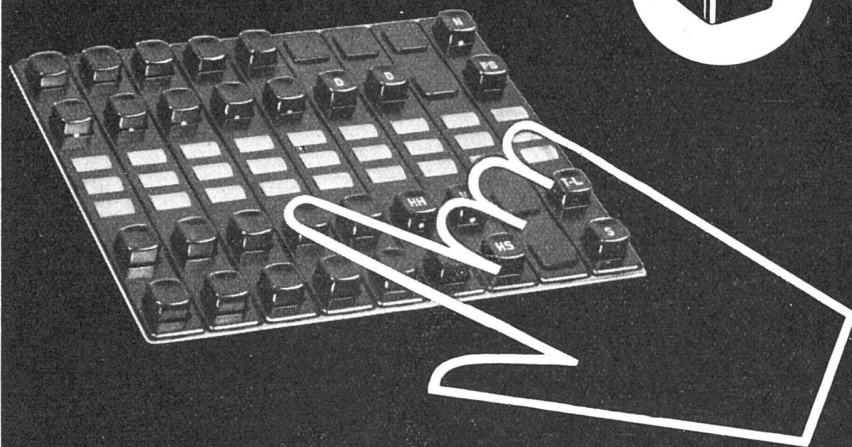
Die Spezialfirma für Sonnenschutz



**ALBISWERK
ZÜRICH A.G.**

TELEPHONIE - HOCHFREQUENZ

Ihrem Finger anatomisch angepasst . . .



ist die neue Albis-Blocktaste.

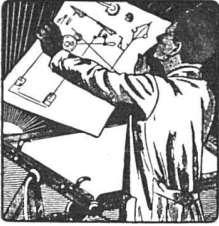
DER GROSSE ERFOLG
AN DER
MUSTERMESSE 1954
IN BASEL

Die neuen ALBIS-Vermittlungs- und Direktions-Stationen zeichnen sich besonders durch ihre vollendete Form und den zweckmässigen Aufbau aus.

Dank den neuen Blocktasten, der übersichtlichen Anordnung von Wähltastatur, Signallampen und Mikrotelephon lassen sich unsere Stationen angenehmer und rascher bedienen.



ALBISWERK ZÜRICH AG., ALBISRIEDERSTRASSE 245, ZÜRICH 47, TELEPHON (051) 5254 00



SCHWEIZ. LICHTPAUSANSTALTEN AG ZÜRICH

vorm. Hatt & Co.

Telephon (051) 26 96 28

Weinbergstraße 22

Lichtpausen • Plandruck • Photokopie • Zinkdruck



HORGEN-GLARUS

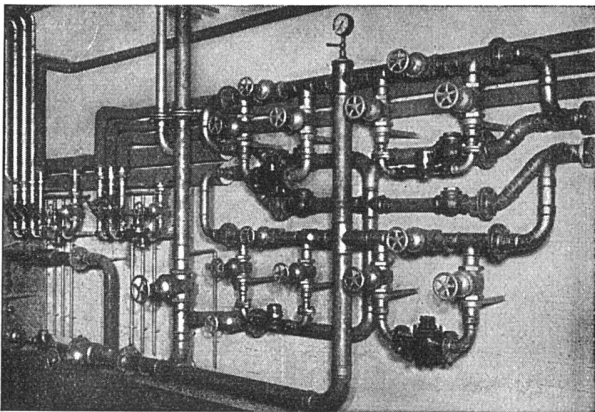
Neuzeitliche Formen in Preßholz

bequem und formschön

AG. MÖBELFABRIK HORGEN-GLARUS

Telephon (058) 5 20 91

IN GLARUS

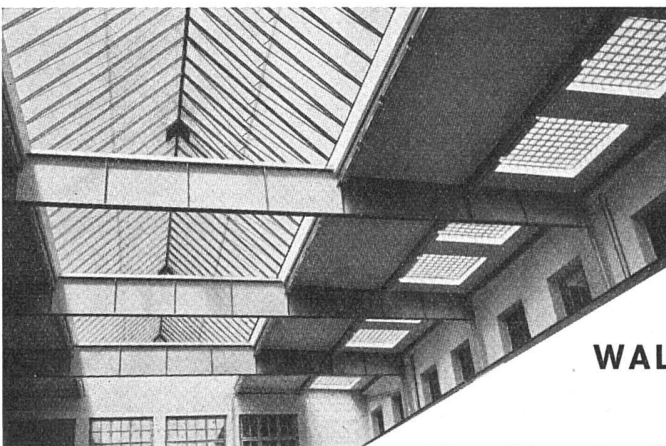


Goldenbohm & Co., Zürich 8

Dufourstraße 47 Telephon (051) 32 08 60 und 32 47 75

**Sanitäre Installationen
Technisches Bureau**

Ausarbeitung von Vorprojekten mit Voraus-
maß. Planunterlagen und Schlitzpläne usw.



Kittlose

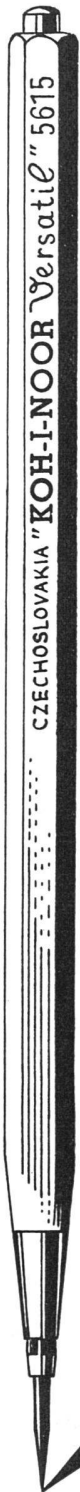
Glasdächer

Glasbeton-Oberlichter, begeh- und befahrbar

Glasbaustein-Wände

WALTHER & MÜLLER • BERN

Telephon (031) 2 49 12

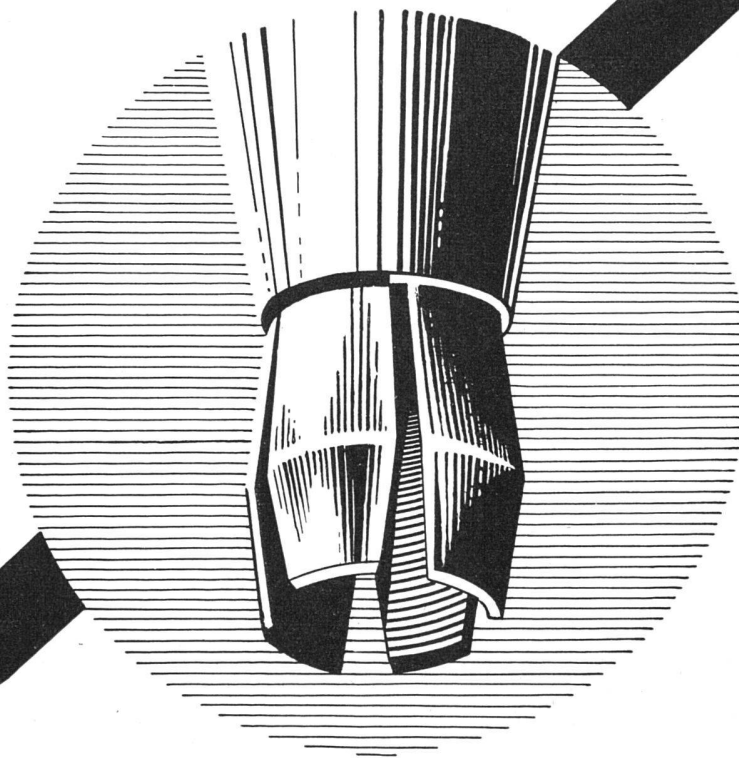


ES GIBT GUTE EINFÄLLE, DIE NICHT WIEDERKEHREN

Halten Sie sie daher mit einem Klemmstift fest, der
stets bereit ist und nie versagt – mit dem Bleistift

KOH-I-NOOR VERSATIL

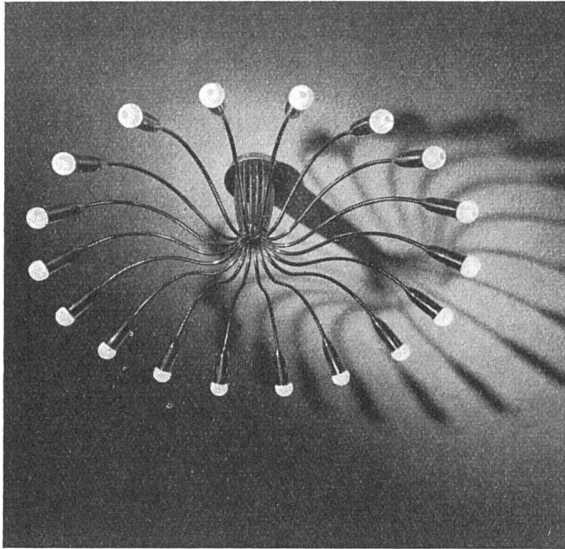
Jederzeit gebrauchsfertiger, nie versagender Mechanismus zum Herausschieben der Mine. Elegante, dauerhafte Konstruktion. Feinkörnige Minen KOH-I-NOOR.



PragoExport

Abt. KOH-I-NOOR L. & C. HARDTMUTH
PRAHA II, JUNGMANOVA 34
TSCHECHOSLOWAKEI

Bezugsquellennachweis durch: POPYRIA AG., Rautistraße 11, ZÜRICH



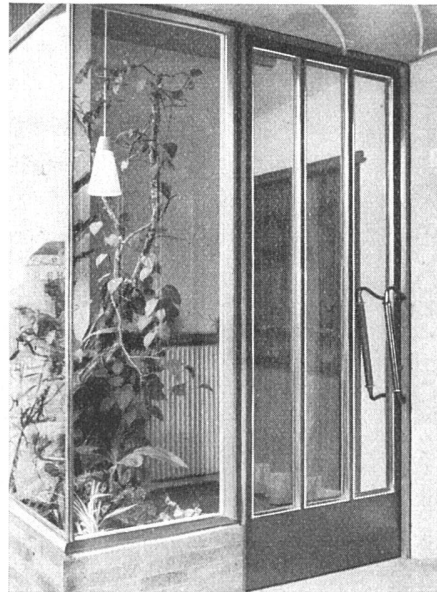
♀ Paul Eberth U.S. Zürich

BELEUCHTUNGSKÖRPER

Bärengasse 25 / Talstraße 43 Telefon 051 / 25 67 43

H. WOLFERMANN-NÄGELI
Eisen- und Metallbau

Mürtschenstr.-Albulastr. 16 Zürich 9/48 Tel. 051 52 44 12



Schaufensteranlagen - Schalteranlagen - Hauseingangspartien -
Fenster für Büro- und Fabrikbauten in Eisen und Metall - Eisen-
konstruktionen - Bauschlosserarbeiten - Apparatebau - Gara-
getüren - Sonnenstorenanlagen - Eigenes Konstruktionsbüro -
Beratung und Kostenvoranschläge unverbindlich



GARTENMÖBEL

als Terrassenbestuhlung wirken
vornehm und einladend.
Ein Versuch lohnt sich!
(Verkauf nur an Wiederverkäufer)

Basler Eisenmöbelfabrik AG

Sissach vorm. Th. Breunlin & Co.

Telefon **BES** 7 44 61



AG

UETIKON A/ZÜRICHSEE

BERGSTRASSE 688

TEL. (051) 92 99 17

Erstes Schweizerisches

Spezialgeschäft für Patent-Schiebebeschläge

Fenster und Türen in Holz und Metall

horizontal und vertikal



Erhältlich in guten Eisenwarenhandlungen

Stellenausschreibung

Vom Bebauungs- und Quartierplanbüro der Stadt Zürich werden gesucht:

a) **2 jüngere Architekten**

mit abgeschlossener Hochschulbildung (Diplom ETH) und Ausweisen über erfolgreiche Tätigkeit (wenn möglich im Städtebau: Stadtplanung, Regionalplanung; evtl. in der Projektierung von öffentlichen Anlagen); Gewandtheit im Entwerfen und in schriftlichen Arbeiten;

b) **1 jüngerer Kulturingenieur**

mit Diplom ETH und Gewandtheit in schriftlichen Arbeiten; wenn möglich besondere verkehrstechnische Ausbildung oder Praxis in der Planung von Verkehrsanlagen;

c) **1 Tiefbautechniker**

mit abgeschlossener Technikumsbildung (Diplom), Praxis in der Planung von Tiefbauten, Straßenbauten, Verkehrsanlagen; guter Darsteller;

d) **1 Hochbauzeichner**

mit abgeschlossener Lehre und Praxis, gute Darstellung (Freihandzeichnen, Perspektive);

e) **1 Tiefbauzeichner**

mit abgeschlossener Lehre und Praxis (Straßenprojektierung usw.).

Jahresbesoldungen:

Architekten und Ingenieur 10 956–14 352
evtl. 11 760–15 744

Techniker 8 772–11 352
evtl. 9 492–12 300

Zeichner 7 488–10 332

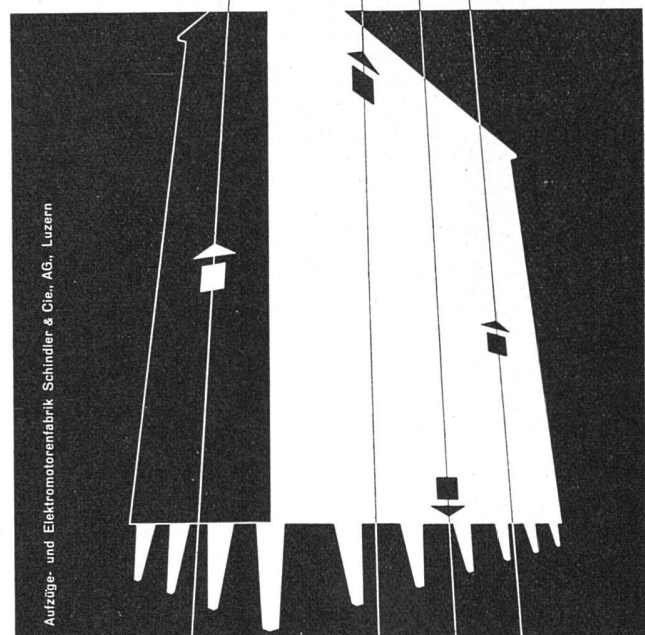
(Teuerungszulage inbegriffen; zuzüglich allfällige Kinderzulagen); Alters- und Hinterbliebenenversicherung. Wohnsitz in Zürich.

Handschriftliche Anmeldungen mit Angaben über Studiengang und Praxis sowie mit Zeugnisabschriften und Photo sind bis 31. Juli 1954 an den Vorstand des Bauamtes I, Postfach Zürich 23, einzureichen. Persönliche Vorstellung nur auf besondere Einladung.

Der Bauvorstand I.

Zürich, den 1. Juli 1954

Schindler Aufzüge



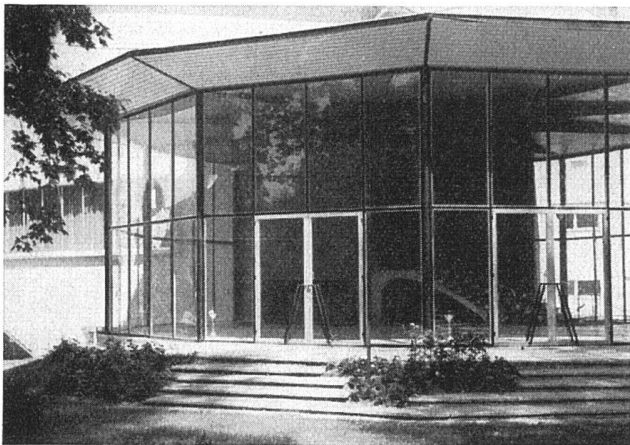
Stahl-Bau

STAHLBERATUNGSSTELLE DER SCHWEIZ ZÜRICH 39 SCHANZENGRABEN 25 TEL. (051) 25 35 40

Stahlbauten sind von unerreichter Anpassungsfähigkeit und eignen sich für jedes Bauvorhaben

Stahlbauten sind schneller ausführbar als andere Bauten

Stahlbauten sind bei der Erstellung unabhängig von Jahreszeit und Witterung



SCHAUFENSTER-ANLAGEN
STAHL-TÜREN UND -TORE
GARAGETORE
STAHLTREPPEN

Gebr. Demuth & Co., Baden

TELEPHON (056) 2 54 44



Werfthalle Flughafen Zürich-Kloten

Arch. K. Kündig, Zürich

BERNHARD HITZ, USTER/ZH

Fugenlose SPRAY «LIMPET» ASBEST-
Feuerschutzbeläge
Kondensations-Verhütungsbeläge
Akustik- und Schallschluckbeläge

SPRAY «LIMPET» ASBEST-Feuerschürze –
340 m² – auf Drahtgeflecht fugenlos aufgespritzt.
SPRAY «LIMPET» ASBEST-Feuerschutzum-
mantelung am Untergurt des Torträgers – 210 m² –
fugenlos aufgespritzt



**Gipser- und
Maler-
Genossenschaft
Zürich**

Zürich 9/47 Flurstr. 110
Tel. 52 14 88

Ausführung von
Gipser-, Maler- und
Tapeziererarbeiten

Überall die genaue Zeit durch elektrische

UHRENANLAGEN « MOSER-BAER » SUMISWALD - SCHWEIZ



von der kleinsten

. . . bis zur größten Uhrenanlage verfügen wir über viele verschiedene Ausführungen. Auch für Sie haben wir das passende Modell!

präzis, zuverlässig, formschön

Tausende unserer Uhren laufen seit Jahren in

Bahnhöfen, Spitälern, Fabriken, Schulhäusern,
Verwaltungen, Stadt-Uhrenanlagen,
Reklame-Anlagen usw.

Verlangen auch Sie unverbindliche Vorschläge von

J. BOSSHARD

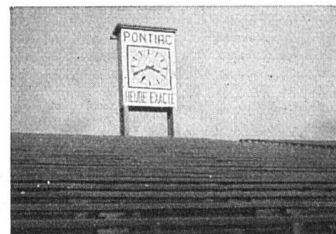
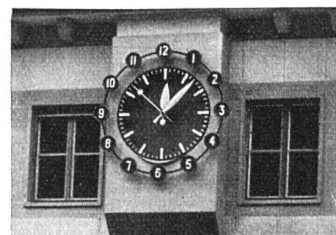
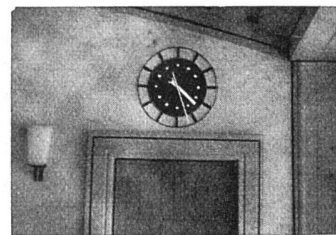
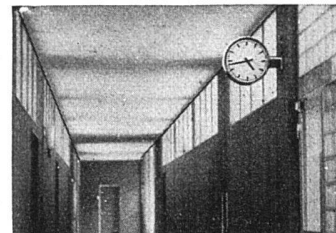
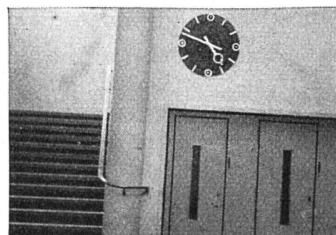
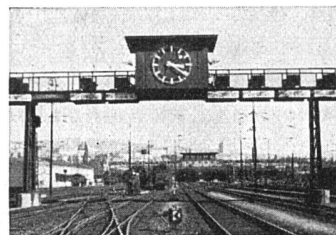
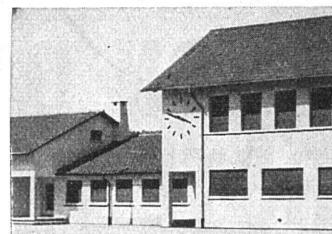
Generalvertrieb für elektrische Uhrenanlagen

LAUSANNE

1, Ch. de Chandolin
Tel. (021) 2384 83

ZÜRICH

Kasernenstraße 19
Tel. (051) 27 62 16



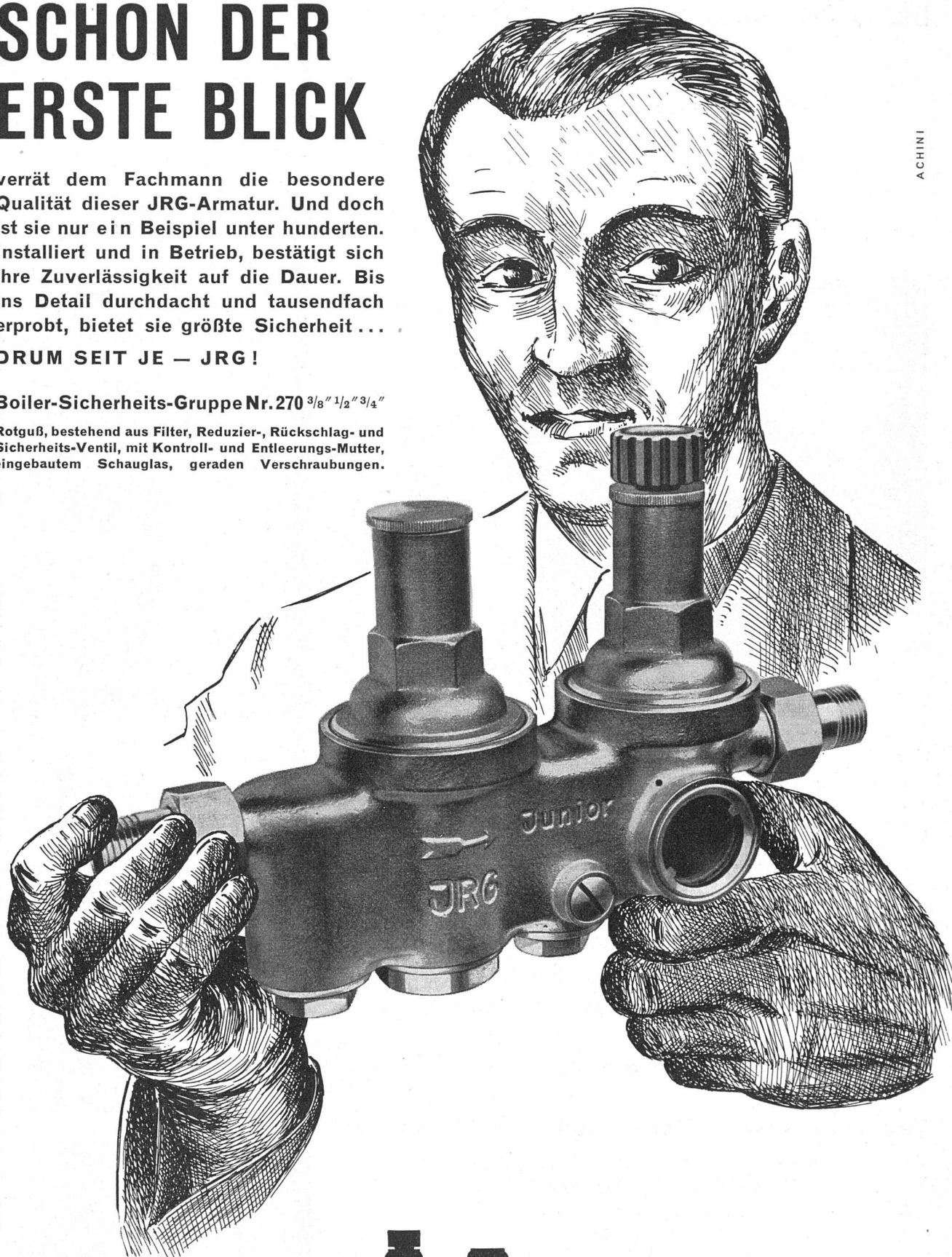
SCHON DER ERSTE BLICK

verrät dem Fachmann die besondere Qualität dieser JRG-Armatur. Und doch ist sie nur ein Beispiel unter hunderten. Installiert und in Betrieb, bestätigt sich ihre Zuverlässigkeit auf die Dauer. Bis ins Detail durchdacht und tausendfach erprobt, bietet sie größte Sicherheit...

DRUM SEIT JE — JRG!

Boiler-Sicherheits-Gruppe Nr. 270 $\frac{3}{8}$ " $\frac{1}{2}$ " $\frac{3}{4}$ "

Rotguß, bestehend aus Filter, Reduzier-, Rückschlag- und Sicherheits-Ventil, mit Kontroll- und Entleerungs-Mutter, eingebautem Schauglas, geraden Verschraubungen.

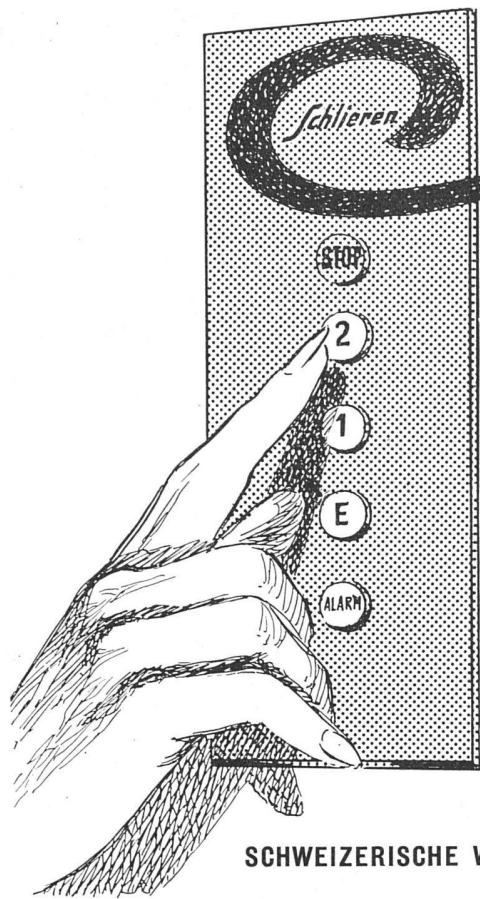


ACHINI



J. & R. GUNZENHAUSER AG • SISSACH

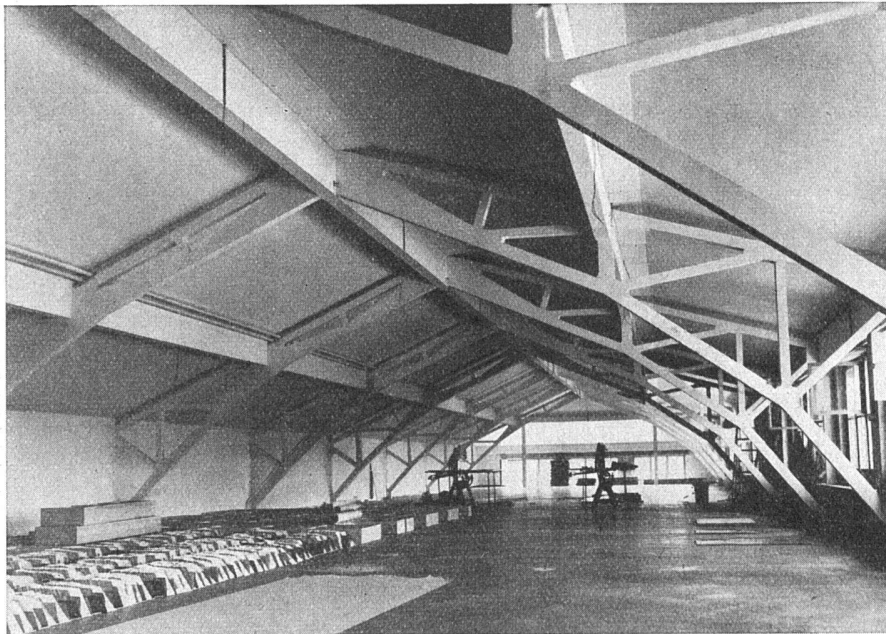
METALLGIESSEREI - TELEPHON (061) 74471/72/73 - ARMATURENFABRIK



Schlieren heisst *Sicherheit*

PERSONEN-AUFZÜGE
WAREN-AUFZÜGE
KRANKEN-AUFZÜGE
KLEINWAREN-AUFZÜGE

SCHWEIZERISCHE WAGONS- UND AUFZÜGEFABRIK A.G. SCHLIEREN-ZÜRICH



Raumsparende
und leichte Dach-
stuhlkonstruktion in
einem Industriebau

Vobag

A. G. für vorgespannten Beton

ADLISWIL

Tel. (051) 91 68 44

**Grosse
Objekte**



**Sorgfalt
bis ins kleinste
Detail**

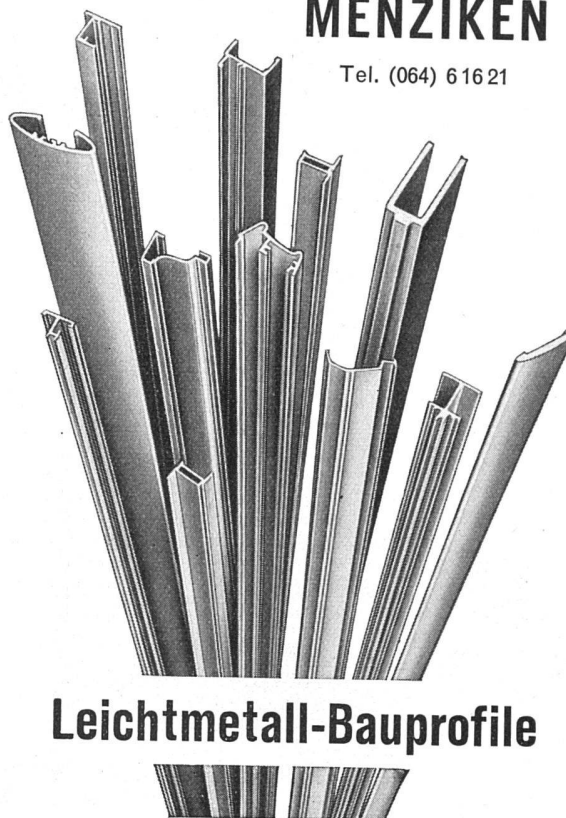


JAKOB SCHERRER SÖHNE

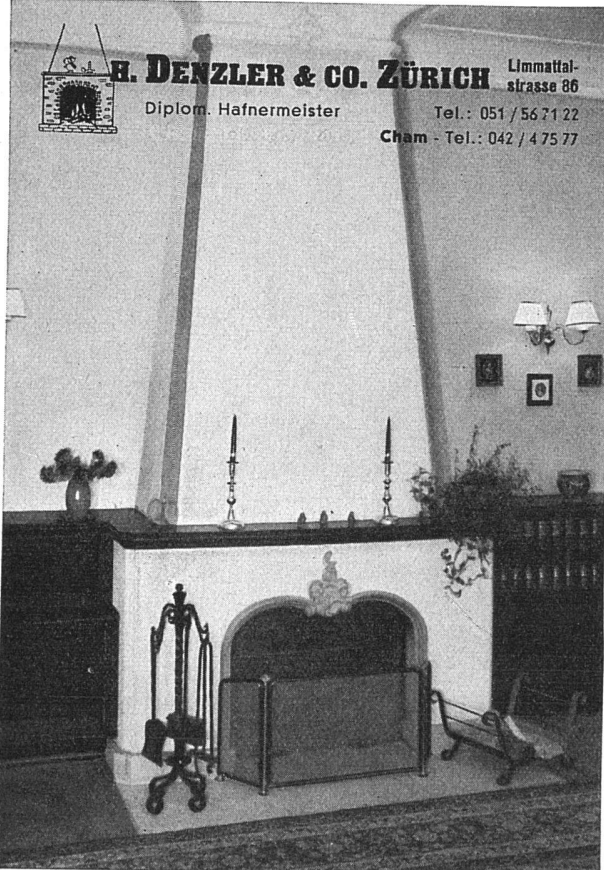
**Spenglerei
Zürich 2
Allmendstr. 7
Tel. 051/25 79 80**

ALUMINIUM AG MENZIKEN

Tel. (064) 6 16 21

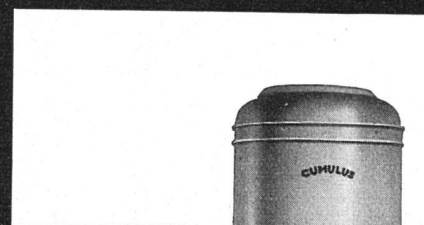


Leichtmetall-Bauprofile



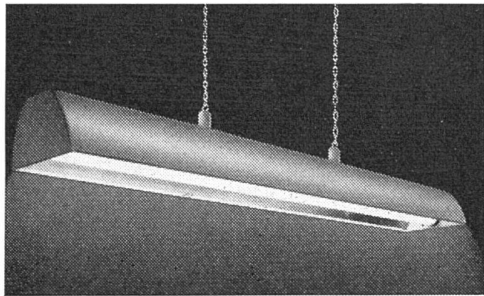
H. DENZLER & CO. ZÜRICH Limmattal-
strasse 86
Diplom. Hafnermeister Tel.: 051 / 56 71 22
Cham - Tel.: 042 / 4 75 77

SAUTER



**Cumulus
BOILER**

FR. SAUTER A. G., FABRIK ELEKTR. APPARATE, BASEL



81.011

Gutes Licht — bessere Arbeit

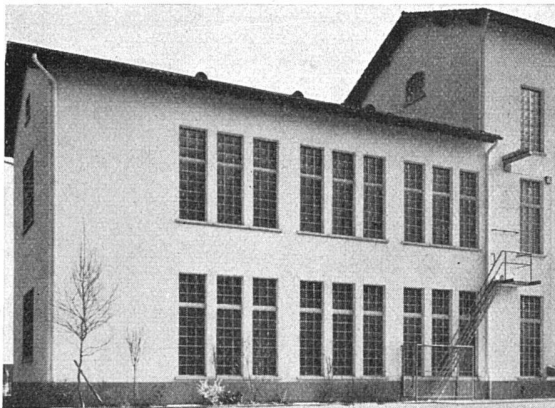
Lassen Sie in Werkstätten, Fabriken, Labors und Geschäftsräumen die Fluoreszenz-Beleuchtung einrichten. G-Leuchten verbessern die Raumbelichtung. Wir beraten Sie gerne. Verlangen Sie unsere Offerte.



KARL GYSIN & CO BASEL
FABRIK TECHNISCHER LEUCHTEN

Lothringerstraße 30 Telephone (061) 23 78 64

Dépôt de Genève:
Rue de Carouge 59 Téléphone (022) 24 14 45



Transformatoren- und Schaltstation

Fenster aus Glasbausteinen

Die Isolation ist bei Glasbausteinen gemäß den Wärmedurchgangszahlen von $K = 2,3$ bis $1,86$, je nach Typ, wesentlich günstiger als bei jeder andern Verglasungsart.

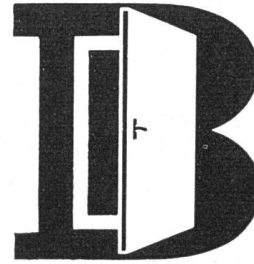
Glasbausteine ergeben ein diffuses, schlagschattenfreies Licht. Große Sicherheit gegen Feuer, Einbruch und Beschädigung.

Verlangen Sie unverbindlich Offerte oder Vertreterbesuch.

RUPPERT, SINGER & CIE. AG ZÜRICH
Tafelglas en gros und Spiegelglasmanufaktur

Gegründet 1884

Telephon (051) 52 53 53 Briefadresse: Zürich 48, Altstetten



Das Geheimnis der

BRUNEX

Türen

liegt im Innern

Die Türe mit den

7 VORTEILEN

hilft billiger bauen

- Höchste Stabilität
- Geringes Gewicht
- Beste Schall- und Wärmeisolation
- Hohe Feuerfestigkeit
- Beständigkeit gegen Feuchtigkeitseinflüsse
- Hervorragendes Aussehen
- Ständige Durchlüftung des Türkörpers

Verlangen Sie ausführlichen
Prospekt mit Preisliste



TÜRENFABRIK BRUNEGG AG

BRUNEGG (AARGAU)



6420 Adria
 Stehlampe,
 Reflektor
 Aluminium
 weiß oder
 andersfarbig
 gespritzt,
 mit Zierlöchern.
 Armatur
 Messing poliert.

Ausgezeichnet
 durch die Jury
 der Schweizer
 Mustermesse
 und des SWB

«Die gute
 Form» 1954.



Zu beziehen durch Elektro-Fachgeschäfte



Gegründet 1921

ALFRED R. MÜLLER, BASEL 7

INH.: FRAU LÉONIE MÜLLER

AMBA Beleuchtungskörper- und Metallwaren-
 fabrik / Fabrique de lustrerie en métal

Hammerstraße 142 Telephon (061) 323350



*Hitze, Schwüle, pralles Licht -
 Spürst Du mit Kirsch-Lamellen nicht!*



Lamellen konkav oder - unsere Spezialität! -
 KIRSCH S-förmig (zweifach gewölbt); **dekora-
 tive Farben**; Bedienung durch **Schnur, Gurte**
 oder **Kurbel**. Montage und kostenlose Beratung
 durch erfahrenes Personal.

ERBA AG, ERLENBACH-ZÜRICH

Telephon (051) 984242

KANTENSCHUTZPROFILE



OPO plastic

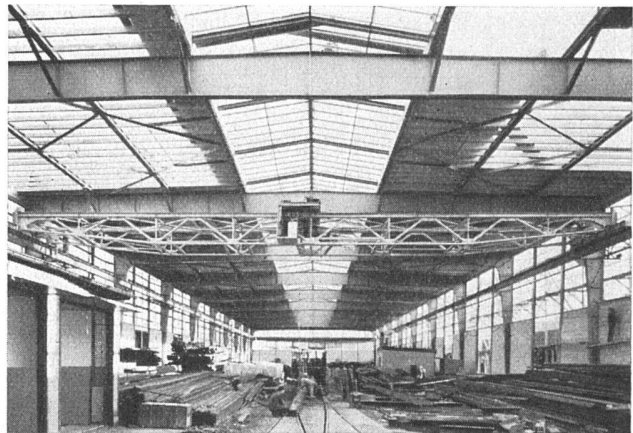
wirkt modern durch seine
 Farbkombinationsmöglichkeiten,
 greift sich warm an, färbt sich
 nicht ab, ist säurebeständig
 beschmutzt keine Kleider und
 Schürzen wie Metallkanten,
 kann jeder Biegung angepaßt werden,
 läßt sich schnell und einfach mon-
 tieren, hat die bewährte Profilform,
 die sich nicht löst

OPO

PAUL OESCHGER + CIE. ZÜRICH 11/52

WERKZEUGE BESCHLÄGE / OUTILLAGE FERREMENTS

LANDHUSWEG 6/8 TEL. (051) 467033



PREISWERK & ESSER

Stahlbau

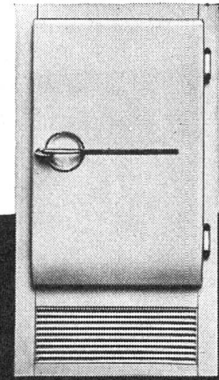
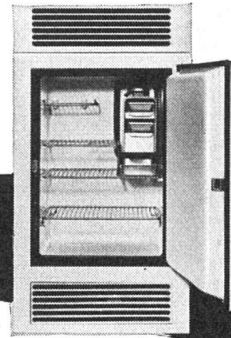
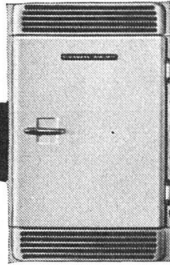
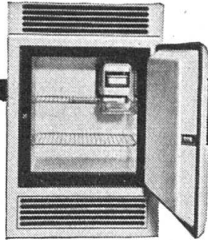
Basel

Brückenbau	Metallbau
Stahlhochbau	Tore und Türen
Hallen	Fenster
Silos Behälter	Kittlose Glasdächer
Schlosserei	Ingenieurbureau

ELECTROLUX

4

verschiedene Grössen
Einbaumodelle für
Um- und Neubauten



6

verschiedene
freistehende Modelle

vom einfach schönen Gebrauchsklein-Kühlschrank bis zum luxuriös ausgeführten Grosskühlschrank mit speziell grossem Tiefkühlabteil. Alle Modelle besitzen das seit mehr als 30 Jahren bekannte, motorlose — daher absolut geräuschlose Kühlsystem ELECTROLUX mit der immer noch unerreichten Betriebssicherheit.

10 JAHRE GARANTIE

auf den Kühlapparat.

Trotz all diesen Vorteilen sind die Preise der ELECTROLUX-Kühlschränke geradezu bescheiden Ab Fr. 23.— pro Monat.

**ELECTROLUX
KÜHLSCHRÄNKE**

ELECTROLUX AG. ZÜRICH

Abteilung Kühlschränke: Badenerstr. 587. Tel. (051) 52 22 00



verhüten

**FEUER
EINBRUCH
UEBERTALL
SCHADEN**

alarmieren



Unbedingte Zuverlässigkeit hat den Ruf der Securitas begründet. Wir kennen auch für unsere Alarmanlagen keine Halbheiten.

Robust, netzunabhängig, sabotagefest, sich selbst kontrollierend, so sind unsere Anlagen, für die wir unbeschränkt Garantie leisten.



Nähere Auskunft durch die nächste SECURITAS-Filiale

EINE HARTE NUSS

zu knacken hatte der Architekt beim Schulhaus-Neubau in Aeschi, wo den vielen Hauswirtschaftsschülerinnen möglichst große Bewegungsfreiheit eingeräumt werden mußte. Aus diesem Grunde haben sich die Fachleute sofort für FRANKE-Kombinationen entschieden: auf kleinstem Raum bieten die schmucken Chromstahl-Anlagen ein Maximum an Vorteilen und praktischer Arbeitsweise.



Schulküche Aeschi SO

Ein Beispiel unter vielen, was Zusammenarbeit vermag!

Architekten und Installateure kennen die vielfältigen Möglichkeiten individueller Küchengestaltung – um so mehr schätzen sie auch die vielseitige Anpassungsfähigkeit und Montage der FRANKE-Kombinationen. Dank der praktischen Konstruktion bieten sich dem Fachmann viele Vorteile.

Vom einfachen Einzelspültisch bis zur Großkonstruktion für Schulen, Hotels, Spitäler usw. bieten die form-schönen FRANKE-Anlagen aus unverwüstlichem, rost-freiem Chromstahl die ideale Lösung!

WALTER FRANKE AARBURG / AARG.
SPEZIALFABRIK FÜR SPÜLTISCHE UND KOMBINATIONEN

Telephon 062 / 7 41 41

FRANKE

Lieferung durch die konzessionierten Sanitär-Installateure und -Grossisten