

# Neubau Fabrikations-Shed und Lagerhaus der BAG Turgi : Architekten Suter & Suter

Objektyp: **Group**

Zeitschrift: **Das Werk : Architektur und Kunst = L'oeuvre : architecture et art**

Band (Jahr): **41 (1954)**

Heft 7: **Industrie- und Ausstellungsbauten**

PDF erstellt am: **08.08.2024**

## **Nutzungsbedingungen**

Die ETH-Bibliothek ist Anbieterin der digitalisierten Zeitschriften. Sie besitzt keine Urheberrechte an den Inhalten der Zeitschriften. Die Rechte liegen in der Regel bei den Herausgebern.

Die auf der Plattform e-periodica veröffentlichten Dokumente stehen für nicht-kommerzielle Zwecke in Lehre und Forschung sowie für die private Nutzung frei zur Verfügung. Einzelne Dateien oder Ausdrucke aus diesem Angebot können zusammen mit diesen Nutzungsbedingungen und den korrekten Herkunftsbezeichnungen weitergegeben werden.

Das Veröffentlichen von Bildern in Print- und Online-Publikationen ist nur mit vorheriger Genehmigung der Rechteinhaber erlaubt. Die systematische Speicherung von Teilen des elektronischen Angebots auf anderen Servern bedarf ebenfalls des schriftlichen Einverständnisses der Rechteinhaber.

## **Haftungsausschluss**

Alle Angaben erfolgen ohne Gewähr für Vollständigkeit oder Richtigkeit. Es wird keine Haftung übernommen für Schäden durch die Verwendung von Informationen aus diesem Online-Angebot oder durch das Fehlen von Informationen. Dies gilt auch für Inhalte Dritter, die über dieses Angebot zugänglich sind.



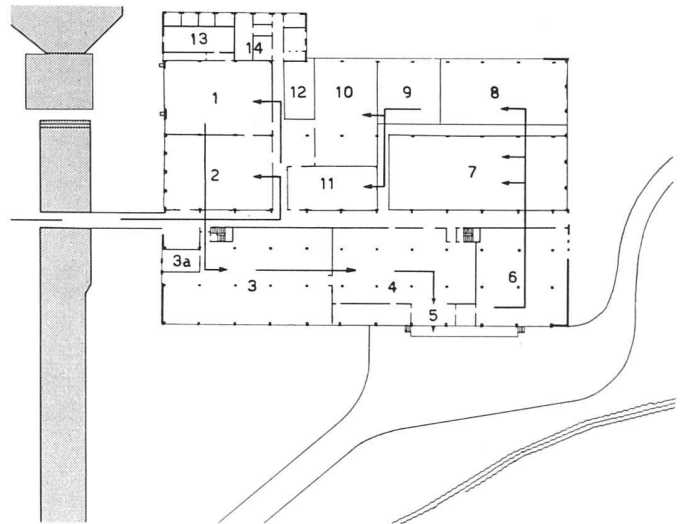
Westfassade des Shedbaus, Eindeckung mit Eternit / Ateliers à toits en shed, façade ouest / West elevation of shed building

## Neubau Fabrikations-Shed und Lagerhaus der BAG Turgi

1949/50, Entwurf und Bauleitung: Suter & Suter, Architekten BSA/SIA

Ingenieurarbeiten: Ingenieurbüro Basler, Zofingen

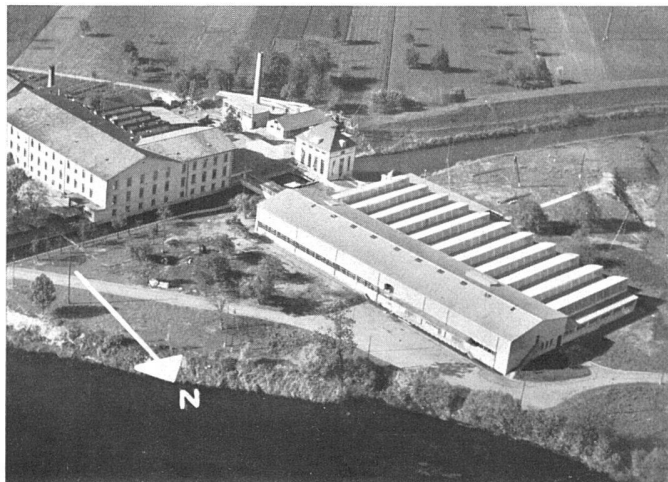
Nach der Brandkatastrophe, die im Jahre 1948 die BAG eines großen Teils ihrer Fabrikationsflächen in einem mehrgeschossigen Altbau beraubte, stand die Geschäftsleitung vor dem Problem, entweder durch einfachen Wiederaufbau den ursprünglichen Zustand wiederherzustellen oder eine Verbesserung der Produktionsverhältnisse durch eine völlige Neuorganisation zu erreichen. Es wurde in großzügiger Weise der zweite Weg gewählt, indem in das wiedererstellte oberste Geschöß des alten Fabrikbaus die technischen und kaufmännischen Büros gelegt wurden. Für die Bedürfnisse eines Teiles der Fabrikation und Lagerung wurde jenseits des Fabrikkanals ein Neubau erstellt, der durch eine Brücke in organischer Beziehung zu den Produktionsflächen im alten Fabrikareal steht und die Möglichkeit einer Weiterentwicklung in der Zukunft offenläßt.



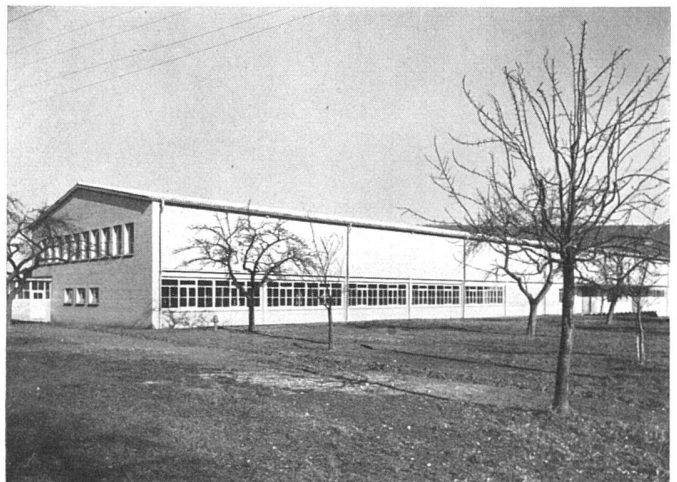
Erdgeschoß 1:1500 / Rez-de-chaussée / Ground floor plan

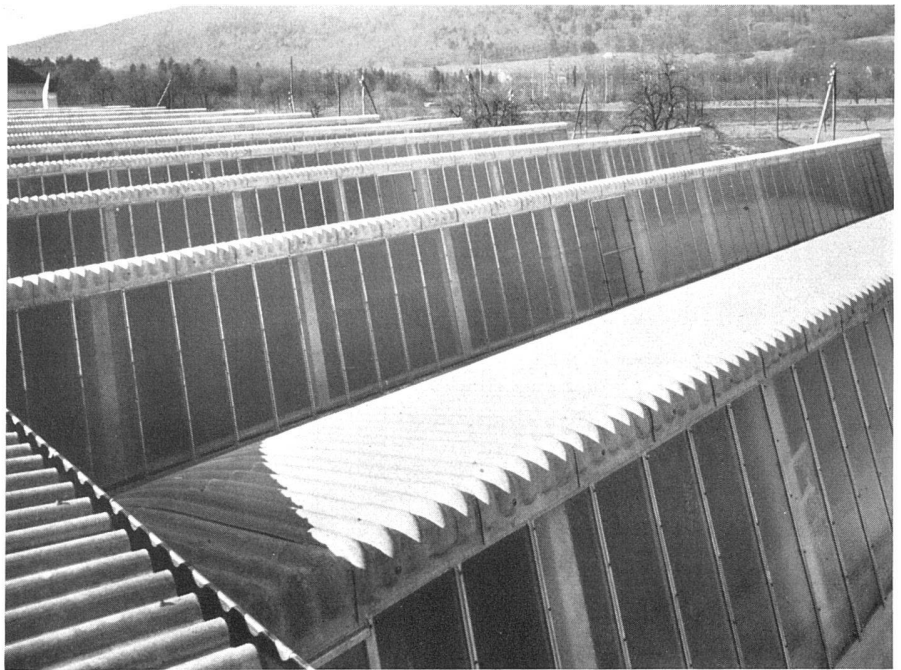
1 Malerei, 2 Montage, 3 Fertiglager, 3a Photo, 4 Spedition, 5 Versand, 6 Rohlager, 7 Dreherei, Drückerei, 8 Gürtlerei, 9 Zwischenlager, 10 Schleiferei, 11 Galvanik, 12 Wäscherei, 13 Verteilanlage, 14 Sanität, WC

Fliegerbild der Fabrikanlage von Nordosten; rechts der Neubau / Vue aérienne de l'usine; à dr., le nouveau bâtiment / Aerial view of the factory, at r., the new addition



Ostansicht des Lagerhauses / L'entrepôt; vue prise de l'est / The storehouse from the east





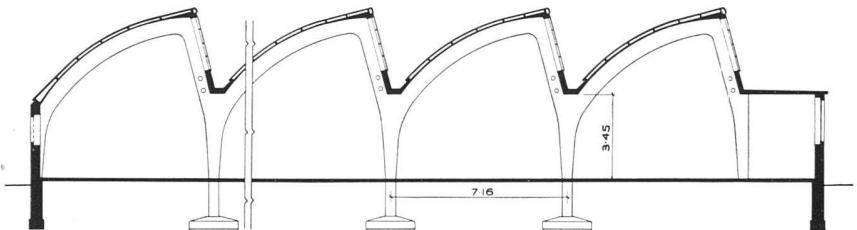
*Dachaufsicht des Shedbaus, eingedeckt  
mit Welleternit / Détail des sheds /  
Detail of sheds*

Rückgrat der neuerstellten Anlage bildet der in Nord-Süd-Richtung verlaufende Hauptverkehrsgang, der in gradliniger Verlängerung der Verbindungsbrücke liegt. An diese Verkehrsader schließt westlich die als Shedbau ausgeführte Fabrikationsfläche an, während auf der Ostseite das zweigeschossige Lagergebäude liegt. Im Erdgeschoß des Lagergebäudes sind Rohmaterialeingang und Rohmateriallager sowie Fertigwarenlager und Spedition mit Speditionsbüro untergebracht. Das Obergeschoß enthält Ausstellungsräume, Halbfertigwaren- und Zubehörlager. In einem Anbau westlich der Shedfläche sind elektrische Verteilanlage, Transformierstation sowie Nebenräume der Fabrikation angeordnet.

*Shed*: Konstruktion: Eisenbeton-Schalenskonstruktion. Untersichten schalungsroh. Isolierung Glasfenster zwischen Lattung, darüber gewölbte Welleternit-Abdeckung. Shedrinnen in Aluman, Fenster kittlose Verglasung in verzinkten Eisensprossen mit eingebauten Lüftungsflügeln. Die Konstruktion nimmt Rücksicht auf eine Erweiterung in nördlicher und westlicher Richtung.

*Lagerhaus*: Eisenbetonskelett mit Ausfachung in Welleternit ohne Isolierung. Belichtung des Obergeschosses durch in die Dachfläche eingelegte Well-Plexiplatten.

*Querschnitt durch Shedbau 1:300 /  
Coupe / Cross-section*



*Inneres des Shedbaus / Intérieur /  
Interior*



*Photos: Atelier Eidenbenz SWB, Basel*