

Neubau Walzwerk der Aluminium AG Menziken : Architekten Suter & Suter

Objektyp: **Group**

Zeitschrift: **Das Werk : Architektur und Kunst = L'oeuvre : architecture et art**

Band (Jahr): **41 (1954)**

Heft 7: **Industrie- und Ausstellungsbauten**

PDF erstellt am: **08.08.2024**

Nutzungsbedingungen

Die ETH-Bibliothek ist Anbieterin der digitalisierten Zeitschriften. Sie besitzt keine Urheberrechte an den Inhalten der Zeitschriften. Die Rechte liegen in der Regel bei den Herausgebern.

Die auf der Plattform e-periodica veröffentlichten Dokumente stehen für nicht-kommerzielle Zwecke in Lehre und Forschung sowie für die private Nutzung frei zur Verfügung. Einzelne Dateien oder Ausdrucke aus diesem Angebot können zusammen mit diesen Nutzungsbedingungen und den korrekten Herkunftsbezeichnungen weitergegeben werden.

Das Veröffentlichen von Bildern in Print- und Online-Publikationen ist nur mit vorheriger Genehmigung der Rechteinhaber erlaubt. Die systematische Speicherung von Teilen des elektronischen Angebots auf anderen Servern bedarf ebenfalls des schriftlichen Einverständnisses der Rechteinhaber.

Haftungsausschluss

Alle Angaben erfolgen ohne Gewähr für Vollständigkeit oder Richtigkeit. Es wird keine Haftung übernommen für Schäden durch die Verwendung von Informationen aus diesem Online-Angebot oder durch das Fehlen von Informationen. Dies gilt auch für Inhalte Dritter, die über dieses Angebot zugänglich sind.

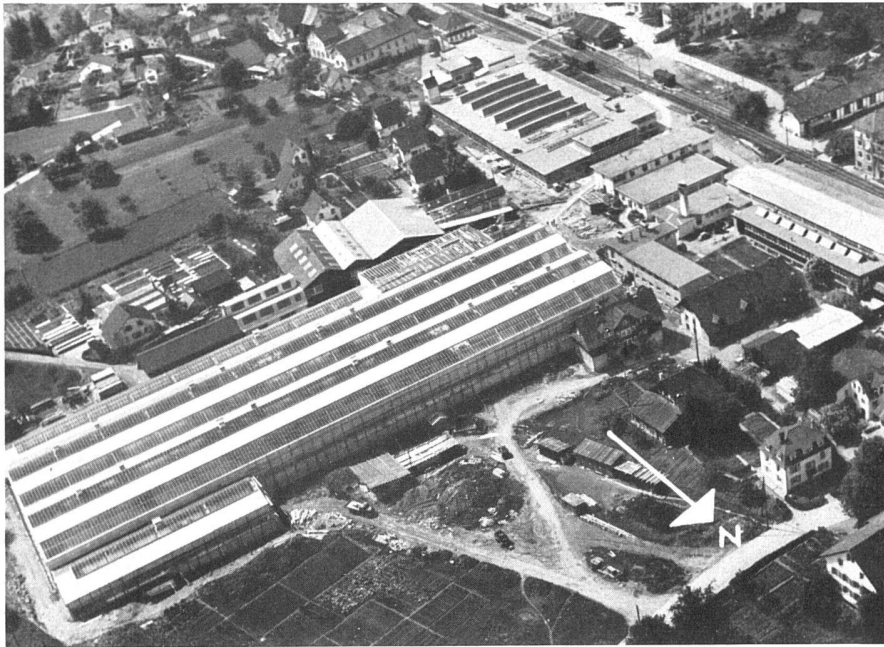
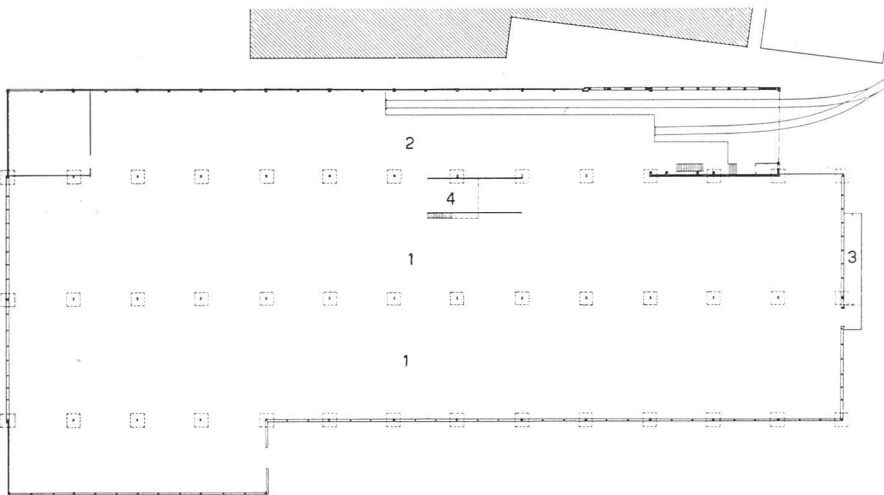


Photo: Rubin, Olten

Fliegerbild des Neubaus von Norden /
Vue aérienne prise du nord / Aerial
view from the north

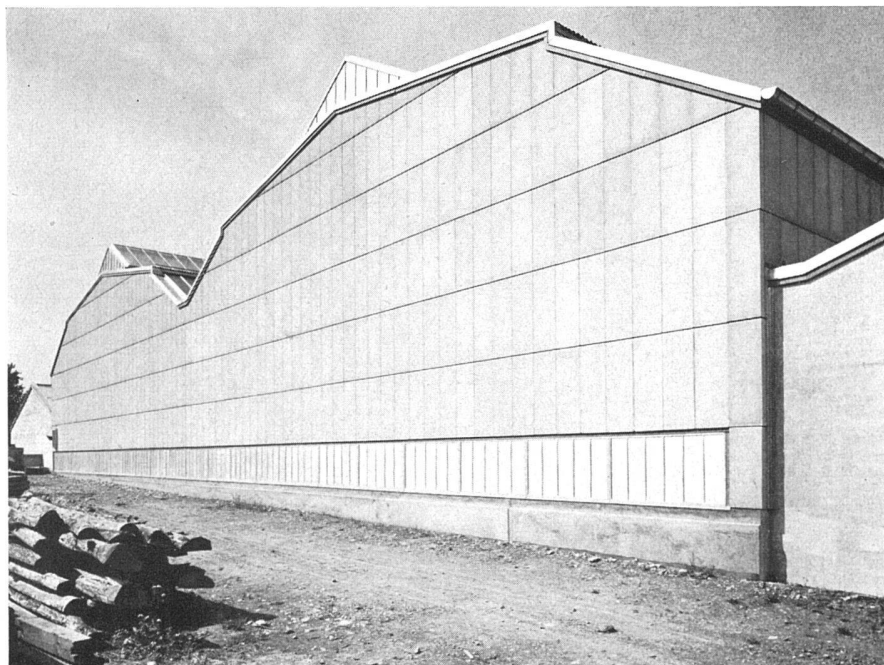


Erdgeschoß 1:1200 / Rez-de-chaussée / Ground floor plan

1 Fabrikation 2 Bereitstellung und Spedition 3 Zufahrtsrampe 4 Werkmeisterbüro

Neubau Walzwerk der Aluminium AG Menziken

Entwurf und Bauleitung: Suter &
Suter, Architekten BSA/SIA, Basel
Ingenieurarbeiten: Schubert &
Schwarzenbach, Uitikon
Stahlkonstruktion: Alex Wildber-
ger, Bauingenieur, Schaffhausen



Ostfassade, verkleidet mit Durisol-
Platten / Façade est / East elevation
clad with prefabricated slabs

Photo: Peter Trüeb, Zürich



Inneres der Werkhalle | Intérieur | Interior

Photo: Atelier Eidenbenz SWB, Basel

Vier parallellaufende Hallen bilden die neue Walzwerk-anlage der Aluminium AG Menziken. Während die beiden mittleren Schiffe der eigentlichen Fabrikation dienen, enthält die südlichste Halle die Spedition und, in einem mehrgeschossigen Kopfbau, Nebenräume wie Büros, Garderoben- und WC-Anlagen. Das nördlichste Hallenschiff, ebenfalls für die Fabrikation bestimmt, nimmt vorerst ein Drittel der Gesamtlänge ein und ist für eine spätere Erweiterung bestimmt. Der Anschluß an Geleise und Straße erfolgt auf der Westseite des Baukomplexes.

Die Konstruktion ist als Stahlkonstruktion und mit leichten

Fachwerkträgern ausgeführt. Die Belichtung erfolgt durch Satteloberlichter und in den seitlichen Dachflächen eingebaute Lichtbänder; zusätzlich weisen die Wände hochliegende Fenster auf. Sowohl die seitlichen Fenster als auch die Oberlichter sind in Aluminium ausgeführt.

Die Bedachung besteht aus Wellaluminium über Durisol-dachplatten. Als Wandkonstruktion wurden Brüstungen in Beton oder Kalksandstein gewählt. Die hochliegenden Wandpartien sind mit senkrecht gestellten Durisolplatten verkleidet. Für die Bodenkonstruktion wurden vorwiegend Stelecon-Hartbetonplatten verwendet.

Querschnitt 1: 500 | Coupe | Cross-section

