

Objektyp: **Advertising**

Zeitschrift: **Das Werk : Architektur und Kunst = L'oeuvre : architecture et art**

Band (Jahr): **41 (1954)**

Heft 7: **Industrie- und Ausstellungsbauten**

PDF erstellt am: **12.07.2024**

Nutzungsbedingungen

Die ETH-Bibliothek ist Anbieterin der digitalisierten Zeitschriften. Sie besitzt keine Urheberrechte an den Inhalten der Zeitschriften. Die Rechte liegen in der Regel bei den Herausgebern.

Die auf der Plattform e-periodica veröffentlichten Dokumente stehen für nicht-kommerzielle Zwecke in Lehre und Forschung sowie für die private Nutzung frei zur Verfügung. Einzelne Dateien oder Ausdrucke aus diesem Angebot können zusammen mit diesen Nutzungsbedingungen und den korrekten Herkunftsbezeichnungen weitergegeben werden.

Das Veröffentlichen von Bildern in Print- und Online-Publikationen ist nur mit vorheriger Genehmigung der Rechteinhaber erlaubt. Die systematische Speicherung von Teilen des elektronischen Angebots auf anderen Servern bedarf ebenfalls des schriftlichen Einverständnisses der Rechteinhaber.

Haftungsausschluss

Alle Angaben erfolgen ohne Gewähr für Vollständigkeit oder Richtigkeit. Es wird keine Haftung übernommen für Schäden durch die Verwendung von Informationen aus diesem Online-Angebot oder durch das Fehlen von Informationen. Dies gilt auch für Inhalte Dritter, die über dieses Angebot zugänglich sind.



Brown, Boveri & Co. AG., Baden: Bau an der Bruggerstraße.
Architekt: Dr. R. Rohn, dipl. Arch. BSA/SIA. Ingenieure und
Unternehmer: Locher & Co., Zürich. Es wurden verwendet:
PLASTIMENT, SIKA, IGAS-Kitte etc.

PLASTIMENT

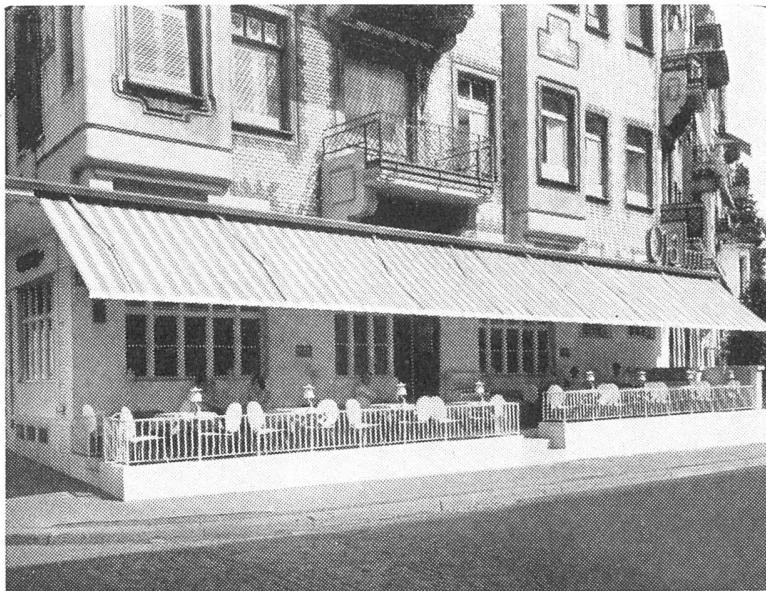
bewirkt in Beton höhere Festigkeiten, höhere Dichtigkeit,
bessere Haftung an den Armierungseisen, bessern Verband
in den Arbeitsfugen sowie schöne Sichtflächen



Kaspar Winkler & Co.

Fabrik für chemische Baustoffe Telephon 525343 Zürich 48

SchenkerStoren



Moderne Terrassen- und
Schaufenster-Beschattungen

Neuzeitliche Lamellen-
Rollstoren und Raffstoren
für Geschäftshäuser,
Verwaltungen und Privat

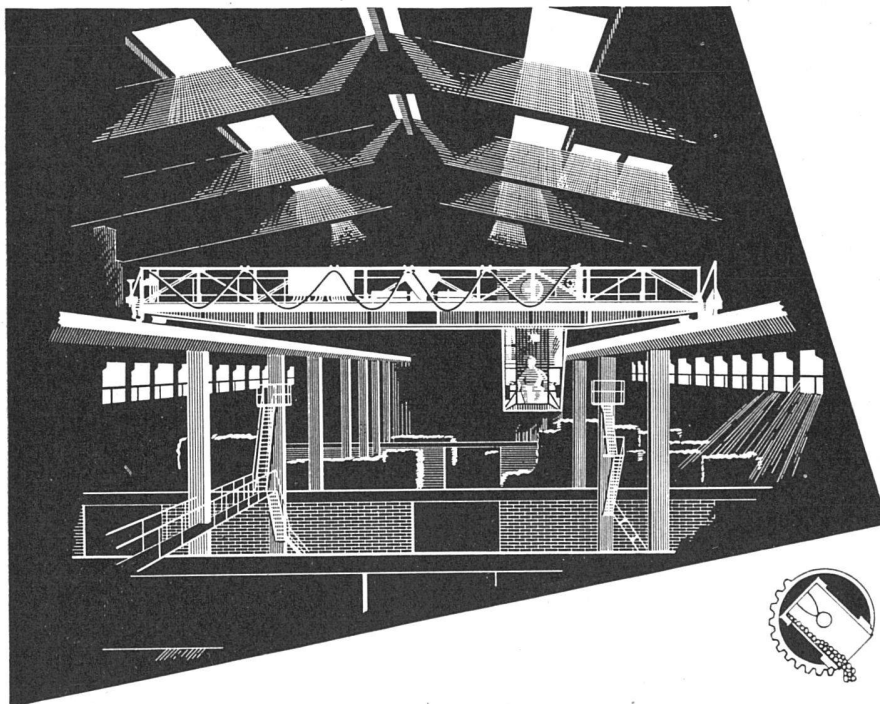
Dunkelstoren für Röntgen-
zimmer und Projektionsäle

Spezialausführungen von der
einfachsten bis zur vollkom-
mensten Anlage

Filialen in:

Zürich - Basel - Bern -
Luzern - Lausanne - Lugano

Storenfabrik Emil Schenker AG., Schönenwerd



Schweiz. Reederei Basel
Laufkran im Umschlaghof
Tragkraft 3000 kg
Spannweite 15 m
Schützensteuerung
Katzfahren : 40 m / min
Kranfahren : Umlauf - Ge-
triebe 70-205-275 m/min
Hubwerk : 15-60 m / min



HÜBSCHER + CO. / SCHAFFHAUSEN
MASCHINEN- UND STAHLBAU

EBNATSTRASSE 131 TEL. (053) 5 35 19 / 5 53 42

