

Objektyp: **Advertising**

Zeitschrift: **Das Werk : Architektur und Kunst = L'oeuvre : architecture et art**

Band (Jahr): **41 (1954)**

Heft 7: **Industrie- und Ausstellungsbauten**

PDF erstellt am: **08.08.2024**

Nutzungsbedingungen

Die ETH-Bibliothek ist Anbieterin der digitalisierten Zeitschriften. Sie besitzt keine Urheberrechte an den Inhalten der Zeitschriften. Die Rechte liegen in der Regel bei den Herausgebern.

Die auf der Plattform e-periodica veröffentlichten Dokumente stehen für nicht-kommerzielle Zwecke in Lehre und Forschung sowie für die private Nutzung frei zur Verfügung. Einzelne Dateien oder Ausdrucke aus diesem Angebot können zusammen mit diesen Nutzungsbedingungen und den korrekten Herkunftsbezeichnungen weitergegeben werden.

Das Veröffentlichen von Bildern in Print- und Online-Publikationen ist nur mit vorheriger Genehmigung der Rechteinhaber erlaubt. Die systematische Speicherung von Teilen des elektronischen Angebots auf anderen Servern bedarf ebenfalls des schriftlichen Einverständnisses der Rechteinhaber.

Haftungsausschluss

Alle Angaben erfolgen ohne Gewähr für Vollständigkeit oder Richtigkeit. Es wird keine Haftung übernommen für Schäden durch die Verwendung von Informationen aus diesem Online-Angebot oder durch das Fehlen von Informationen. Dies gilt auch für Inhalte Dritter, die über dieses Angebot zugänglich sind.

STEINER

Bauschreinerei
Möbelfabrik

STEINER

Spezialfabrik für Laden- und
Schaufensterausbau

STEINER

Zürich 50
Hagenholzstraße 60

STEINER

Telefon
46 43 44

STEINER

Verlangen Sie
unverbindliche Beratung

STEINER

beste Referenzen
stehen Ihnen zur Verfügung

STEINER

GÖHNER NORMEN

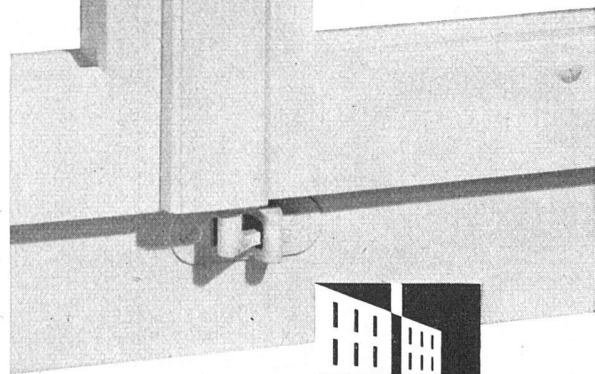
Die neuartige Göhner Espagnolette

Betonte Eleganz des Griffes
ist das augenfälligste
Merkmal dieses verdeckten
Drehstangenverschlusses.

Hermetisches Schliessen
durch Anpressen der Flügel
mittels End- u. Mittelhaken,
harmonische Gesamt-
wirkung der Beschläge
durch Übereinstimmen des
formschönen Griffes mit
den bevorzugten Waggon-
drückern der Türen,
sind weitere grundlegende
Vorteile

Unsere Norm-Fenster
und -Balkontüren erhalten
von jetzt an einheitlich
die Göhner-Espagnolette.

Verlangen Sie
bitte den Spezialprospekt.



Telefon (051) 24 17 80
Postfach Zürich 32
Vertretungen in
Bern, Basel, St. Gallen, Zug,
Biel, Genève, Lugano

ERNST GÖHNER AG ZÜRICH

90 Jahre



Bauer

1862-1952

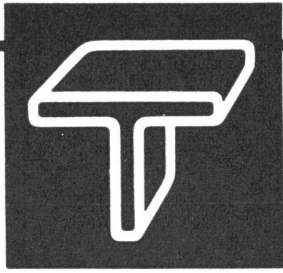
Einbautresore - Wandtresore
Kleinkassenschränke
Silberschränke für Privathäuser
und Wohnungen

KABA

Zylinder-Sicherheits-Schlösser für Haus-
und Korridortüren

Spezialität:
Haupt- und Gruppenschlüssel-Anlagen
Zentralschloß-Anlagen

BAUER AG, ZÜRICH 6
GELDSCHRANK- UND TRESORBAU

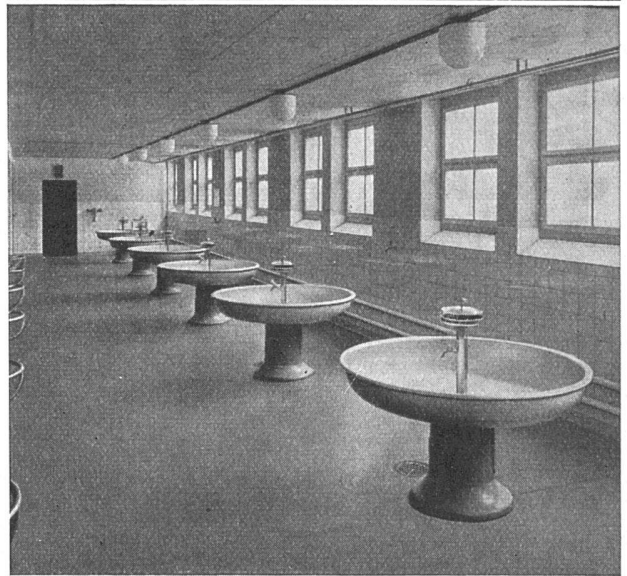


Stahl- Konstruktionen und Metallbau

**GEBR. TUCHSCHMID AG.
FRAUENFELD**

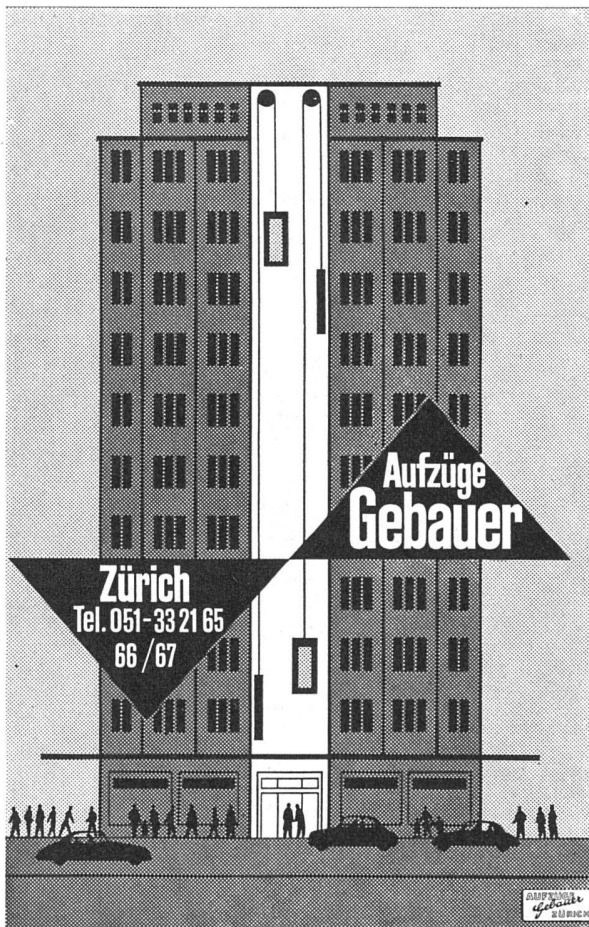
FRAUENFELD TEL. (054) 7 24 71
ZÜRICH TEL. (051) 23 23 01

ROMAY-WASCHFONTÄNEN



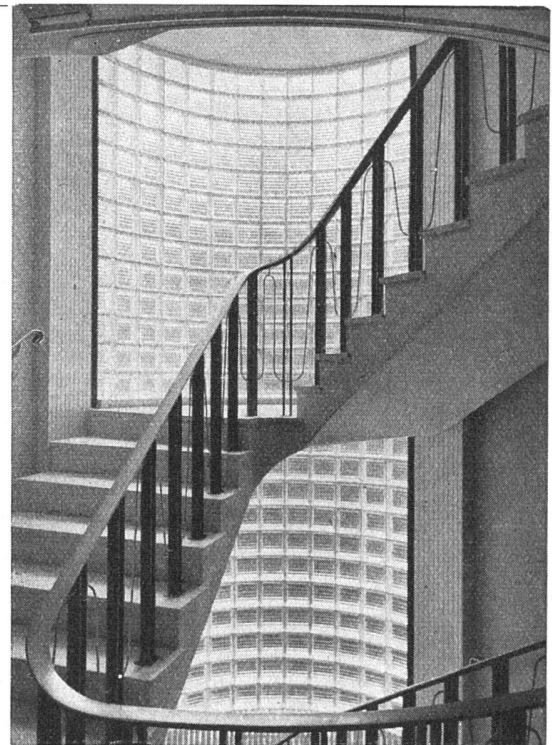
aus
CHROMNICKELSTAHL

**ROMAY AG. ZÜRICH 1,
GESSNERALLEE 40, TEL. 25 12 87**



**Aufzüge
Gebauer**

Zürich
Tel. 051-33 21 65
66 / 67



Moderner GLAS-BETONBAU
begeh- und befahrbare Oberlichter und Wände

Quendoz, Erne & Cie., Zürich 5
Hardturmstraße 131, Telefon (051) 25 17 30



Telephon - Anlagen

für Hotels, Spitäler, Fabriken und Verwaltungen bilden seit Jahren eine Spezialität der Hasler AG.

Sei es eine Kleinzentrale des Types II/13 mit nur 2 Amtsleitungen und 13 internen Anschlüssen oder eine des neuesten Types V/30 oder gar eine Grossanlage für mehrere hundert Teilnehmer mit Automat und Vermittlerschrank; Hasler-Anlagen werden Sie immer befriedigen.

Elektrische Uhren- und Personensuch-Anlagen ergänzen Telephon-Anlagen auf wertvolle Weise.

Benützen Sie unsern unverbindlichen Beratungsdienst.

Hasler AG Bern

WERKE FÜR TELEPHONIE UND PRÄZISIONSMECHANIK
GEGRÜNDET 1852 TELEPHON 64 11 11

7126 T



Der wirtschaftliche Bodenbelag:

Parkett

Er kennt praktisch keine Abnutzung. Verletzte oder gealterte Stellen lassen sich leicht reparieren; richtig gepflegt überdauert er Generationen.



Unverbindliche Auskünfte durch den Verband Schweiz. Parkett-Fabrikanten, Postfach, Solothurn 2



Türdrücker-Garnituren

Verlangen Sie Muster und Preise

BLASER

FRITZ BLASER & CIE. AG. BASEL
BAU- UND MÖBELBESCHLÄGE



Fenster in Stahl und Metall

für einfache- und doppel-
Verglasung. Auf Wunsch mit
Patent-Dichtung in Fermetal
oder Filz.

Prompte Lieferung.
Profil-Presswerk

Eisen u. Metallbau

Carl Kädlich & Co.

Freilagerstrasse 29 Tel. (051) 521252 ZÜRICH 47

Unsere Spezialität:

Schaufenster, Metallkonstruktionen
Gepresste Profile, Fenster in Leichtmetall



Wenn Techniker bei-
sammen sind, dann
sprechen sie natür-
lich von

MARS-LUMOGRAPH

dem patentierten Zeichen
und Lichtpausstift, dessen
überragende Eigenschaften
auch überdurchschnittliche
Leistungen garantieren:

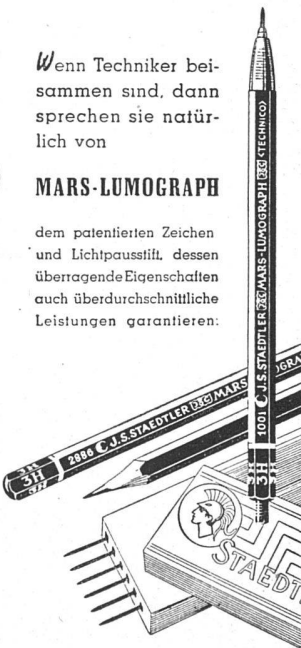
Höchste Festigkeit u. Dichte,
ausgezeichnete Deckkraft,
Gleitfähigkeit und Bruch-
festigkeit, 19 zuverlässig-
standardisierte Härtegrade.

Kennzeichnung der jewei-
ligen Härte auf allen sechs
Seiten des Stiftes.

Zusatz einer lichtabsorbie-
renden patentierten Sub-
stanz in der Mine, gute
Radierbarkeit der Abstriche



STAEDTLER

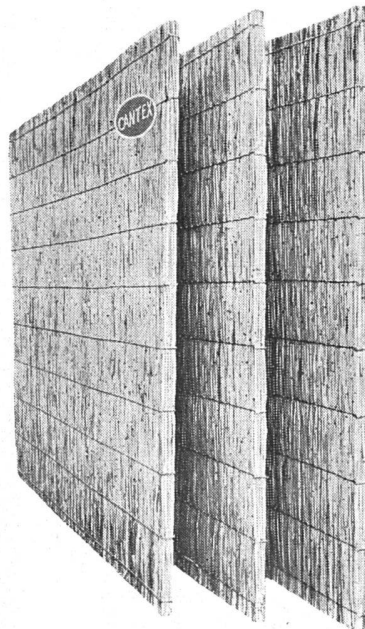


Generalvertretung / Agence générale:

Rud. Baumgartner-Heim & Co., Zürich 50
Oerlikon

«CANTEX» gepreßte Schilfrohmatten

ein hervorragendes Isoliermaterial



Wärmeleitzahl: 0,047

Großformat:
200 x 150 cm

rein Schweizer Fabrikat

Stärke: 2 2½ cm

Gewicht: 4,5 6 kg
pro m²

Stärke: 3½ 5 cm

Gewicht: 7,5 9,5 kg
pro m²

Verwendung:

Isolierung von Beton-
decken, Flachdächern,
Verkleidung von Mau-
erwerk, freihängende
Decken, Unterlagsbö-
den usw.

Alleinfabrikanten:

VEREINIGTE SCHILFWEBEREIEN ZÜRICH

das führende Unternehmen für Schilf-Leichtbaustoffe

Stampfenbach-Platz 1

Telephon (051) 28 43 63

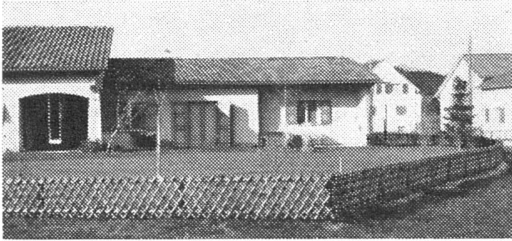
Zimmerarbeiten

übernimmt zu vorteilhaften Bedingungen:



Neubauten / Umbauten
Treppenbau / Reparaturen

ZIMMEREIGENOSSENSCHAFT ZÜRICH, Bäckerstr. 277, Tel. 23 27 92



Zaunfabrik Zürich Tel. (051) 26 28 45

Müller+Co.

Winterthur Tel. (052) 2 13 85

St. Gallen Tel. (071) 2 53 86

Löhningen Basel Tel. (061) 23 42 68

**SANITÄRE ANLAGEN
ZENTRALHEIZUNGEN**



RUETZ + ISLER ZÜRICH

VORMALS MOSCA & CO. ZÜRICH

Zürich 6, Universitätstraße 27

Telephon (051) 28 42 59

BALÜ

BAUMANN-LÜFTUNGEN

Lufttechnische Anlagen jeder Art. Klima-Anlagen und Ventilatoren

ARNOLD BAUMANN AG. Lufttechnische Anlagen

Thun Telephon 033 / 2 23 76 Florastrasse 2

Bern Telephon 031 / 2 55 35 Freiburgstrasse 111

Lausanne téléphone 021 / 22 23 76, 5, rue Centrale



Pat. Aufzug-Treppen
und Aufzug-Leitern

«SIEBER»
LUZERN

«Halde» Tel. 041/20456

PLATZ-MONTEURE:

Zürich Tel. 051/45 12 08

Lausanne Tel. 021/26 35 22

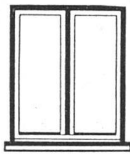
Melide Tel. 091/ 3 74 15

LA MELLESTOREN
Solomatic

GARAGETORE SONNENSTOREN

G

ROLLADEN GRIESSER
AADORF · BASEL · BERN · LUZERN · ST-GALLEN · ZÜRICH



Fenster
VORTEILHAFT DURCH

FENSTERFABRIK ALBISRIEDEN AG
ZÜRICH 9/47 Fellenbergweg 15 Tel. 521145

LERCH
ZÜRICH

Oetenbachgasse 5
Telephon 23 30 00

AUFZÜGE
mit Hand- und elektr. Antrieb



Der zuverlässige und leistungsfähige

Feuerschutz

Zweckentsprechende Handfeuerlöcher für jeden Bedarf.
Vom Schweizerischen Feuerwehrverein begutachtet und zum
Verkauf zugelassen

Generalvertretung: Adolf Leutwyler, Zug
Chamerstraße 79 - Tel. (042) 41747

CUENI

NATURSTEIN
MARMOR

CUENI + CIE. AG. LAUFEN (Jura)
Telephon 061/79077

Vitrofil

GLASSEIDE-MATTEN

langfaserig, mineralisch
elastisch, vibrationsfest

Bewährter Schall- und Wärmeschutz
für Böden, Wände, Strahlungsheizung

CAVIN & CO · ZÜRICH 1

Glasspinnerei

Talstr. 62 · Tel. (051) 271190

Fabrik in Adliswil
Gegründet 1934



Einladung zur freien
Besichtigung der permanenten

Baufach-Ausstellung in Zürich

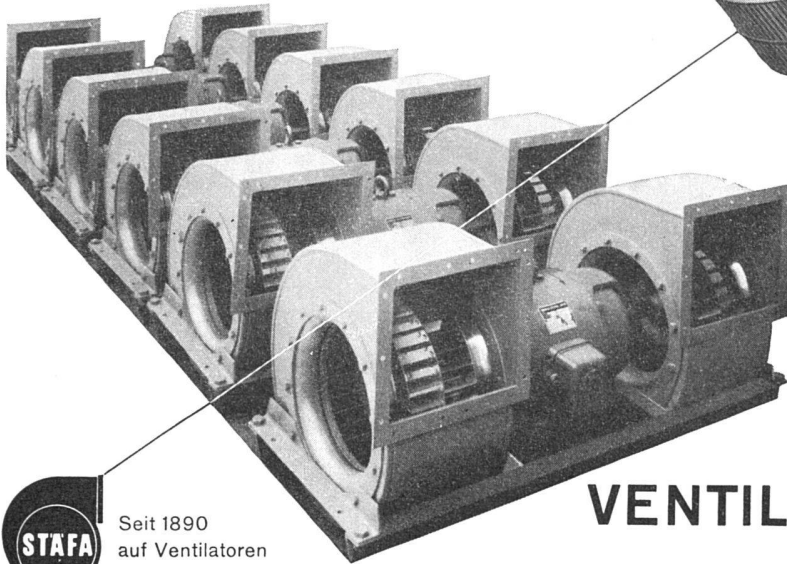
Talstr. 9 (Börsenbloc, vis-à-vis Hotel Baur au Lac), Tel. 27 38 26
Über 950 beteiligte Firmen aus der ganzen Schweiz

Gratis-Zustellung des Ausstellungs-Kataloges
Herausgeber des Baufach-Marken-Registers

Schweizer Baumuster-Centrale Zürich

Geöffnet von 8.30-12.30 und 13.30-18.30
Samstag bis 17.00. Sonntags geschlossen

Unternehmen von Weltruf verwenden Stäfa-Ventilatoren !



Großfirmen ziehen Stäfa-Ventilatoren vor. Sie finden diese vorteilhafter. Kein Wunder, denn wir fabrizieren dauernd in großen Serien. So konnten wir unsere Typen auch auf höchste Leistung, Zuverlässigkeit und Dauerhaftigkeit entwickeln.

Unternehmen von Weltruf zählen zu unseren Dauerkunden.

Machen Sie einen Versuch. Sie werden in jeder Beziehung zufrieden sein. Unsere ausführlichen Prospekte stehen zu Ihrer Verfügung.

VENTILATOR AG., STÄFA

Telephon (051) 93 01 36



Seit 1890
auf Ventilatoren
spezialisiert

DEXION WINKEL



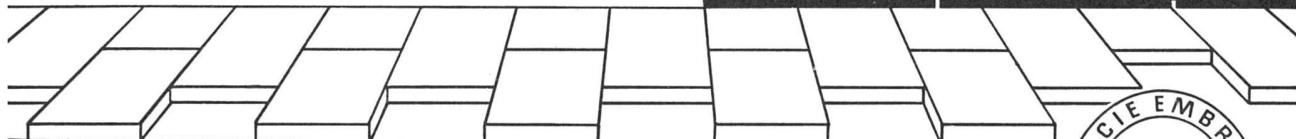
Ein Winkel erobert die Welt. Über 20 Millionen Meter Dexion in der ganzen Welt in Betrieb. Fast ¼ Million Meter in der Schweiz in kurzer Zeit verkauft. Jeder Dexion-Käufer ist begeistert. Für Lager, Magazin, Labor, Werkstatt, Büro usw. gibt es nichts Besseres. Dexion ist einfach, nicht teuer, solid, zweckmäßig. Nie ein Verlust. Sie können selbst in einer Stunde den größten Schaft oder Tisch bauen. Verlangen Sie sofort Spezialprospekt, Photo sowie Referenzen.

FORSTER & CO. DREISPITZ BASEL 18 TELEPHON (061) 5 24 68



KLINKER BODENPLATTEN

BAU-STEINE



GANZ & CIE EMBRACH A.G.



GEGRÜNDET 1805

TELEFON (051) 96 22 62

Betrachten

Sie ihn

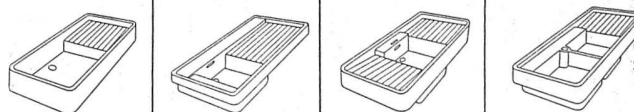
von allen Seiten



AG für Keramische Industrie Laufen



und er wird Ihren kritischen Blicken standhalten. Seine Formschönheit, seine blendende, widerstandsfähige Oberfläche, seinen praktischen Spültrog, alles in allem ein tausendfach bewährtes Produkt aus Laufener Feuerton. Betrachten Sie aber auch seinen Preis! Solch hohe Qualität zu diesem vorteilhaften Preis! Das kann Ihnen nur ein Schüttstein aus Laufener Feuerton bieten.



Die schöne Küchenkombination mit Laufener Feuerton

Printed in Switzerland

BUCHDRUCKEREI WINTERTHUR A.G.