

**Zeitschrift:** Das Werk : Architektur und Kunst = L'oeuvre : architecture et art  
**Band:** 41 (1954)  
**Heft:** 8: Geschäftshäuser und Läden

**Artikel:** Geschäftshaus Talgarten Zürich  
**Autor:** Rohn, Roland  
**DOI:** <https://doi.org/10.5169/seals-31741>

### **Nutzungsbedingungen**

Die ETH-Bibliothek ist die Anbieterin der digitalisierten Zeitschriften. Sie besitzt keine Urheberrechte an den Zeitschriften und ist nicht verantwortlich für deren Inhalte. Die Rechte liegen in der Regel bei den Herausgebern beziehungsweise den externen Rechteinhabern. [Siehe Rechtliche Hinweise.](#)

### **Conditions d'utilisation**

L'ETH Library est le fournisseur des revues numérisées. Elle ne détient aucun droit d'auteur sur les revues et n'est pas responsable de leur contenu. En règle générale, les droits sont détenus par les éditeurs ou les détenteurs de droits externes. [Voir Informations légales.](#)

### **Terms of use**

The ETH Library is the provider of the digitised journals. It does not own any copyrights to the journals and is not responsible for their content. The rights usually lie with the publishers or the external rights holders. [See Legal notice.](#)

**Download PDF:** 09.01.2025

**ETH-Bibliothek Zürich, E-Periodica, <https://www.e-periodica.ch>**



Möbelladen «Intérieur SA» im Geschäftshaus Talgarten, Zürich (Inhaber François Baur, Innenarchitekt). Ein gleichnamiges Zweiggeschäft befindet sich in Basel | Magasin de meubles «Intérieur SA»; immeuble de bureaux Talgarten, Zurich | Furniture shop «Intérieur SA», office building Talgarten, Zurich  
 Photo: H. Siegfried, Basel

**Geschäftshäuser und Läden**

*Immeubles de bureaux et magasins*

*Office buildings and shops*

**Geschäftshaus Talgarten, Zürich**

*1952/53, Dr. Roland Rohn, Arch. BSA/SIA, Zürich*

Diese im Auftrag der *Ernst Göhner AG* durchgeführte Bürohausanlage bildet ein Glied der zwischen Bahnhofstraße und Talstraße im Entstehen begriffenen neuen City Zürichs. Vom städtebaulichen Standpunkt aus handelte es sich um die Einfügung neuer Geschäftshausbauten in eine beste-

hende Bebauung, bzw. um den Anschluß an ein zukünftiges Hochhaus an der Sihlporte. Besonderes Studium verlangte auch die Einhaltung der behördlich festgesetzten Gebäudehöhen, die zu relativ niedrigen Geschoßhöhen von 2,75 m im Licht führten.

*Bauprogramm*

In allen Obergeschossen Anordnung frei unterteilbarer Büroräume mit einem Achsenmaß von 1,80 m und einer Bürotiefe von 6 m. Im Erdgeschoß Läden; im Keller Lagerkeller und Großgarage; im doppelten Dachgeschoß Archive.

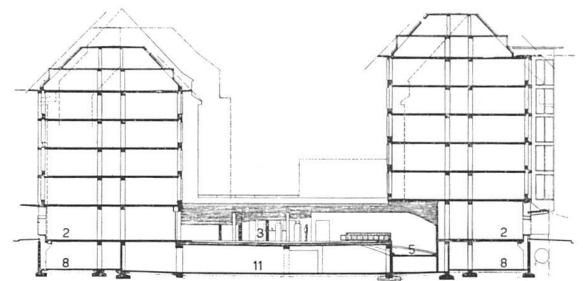
*Projekt*

Durchgehende zweibündige Büroanlage mit Mittelgang; pro Block je eine Haupttreppe mit zwei Aufzügen. Vordächer vor den Läden. Beim Anschluß an das Geschäftshaus «Zur Kaufleuten» Ausbildung eines Erkers.

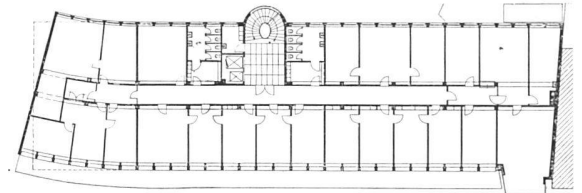
Fassadenraster mit durchgehenden Horizontalbändern und schmalen, lamellenartigen Stützen. Niedrige Fensterbrüstungen, darüber fester Flügel. Fensterausbildung mit relativ kleinem Lüftungsflügel und großer Aussichtsscheibe. Äußere Rollamellenstoren. Kontrastwirkung zwischen plastischer Fassade und flächig ausgebildetem Erker.

*Materialien:* Wechselspiel zwischen Solothurner Kalkstein, weiß gestrichenen Betonzonen und blau gestrichenen Fenstern, bzw. Brüstungen. R.R.

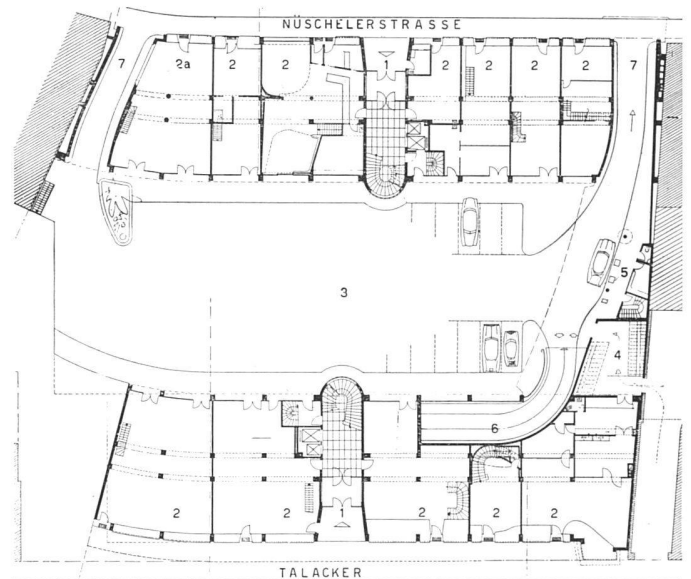
- |                        |               |
|------------------------|---------------|
| 1 Büroeingang          | 7 Durchfahrt  |
| 2 Laden                | 8 Ladenkeller |
| 2a Intérieur SA, Laden | 9 Boiler      |
| 3 Hof mit Parkplatz    | 10 Heizung    |
| 4 Velostand            | 11 Garage     |
| 5 Tankstelle           | 12 Waschplatz |
| 6 Rampe                |               |



*Querschnitt 1:800 / Coupe transversale / Cross-section*

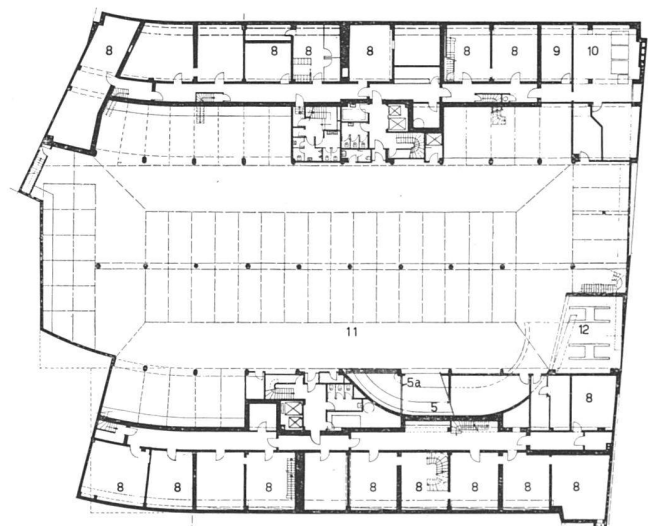


*Bürogeschoß am Talacker 1:800 / Etage-type de bureaux / Typical office floor*



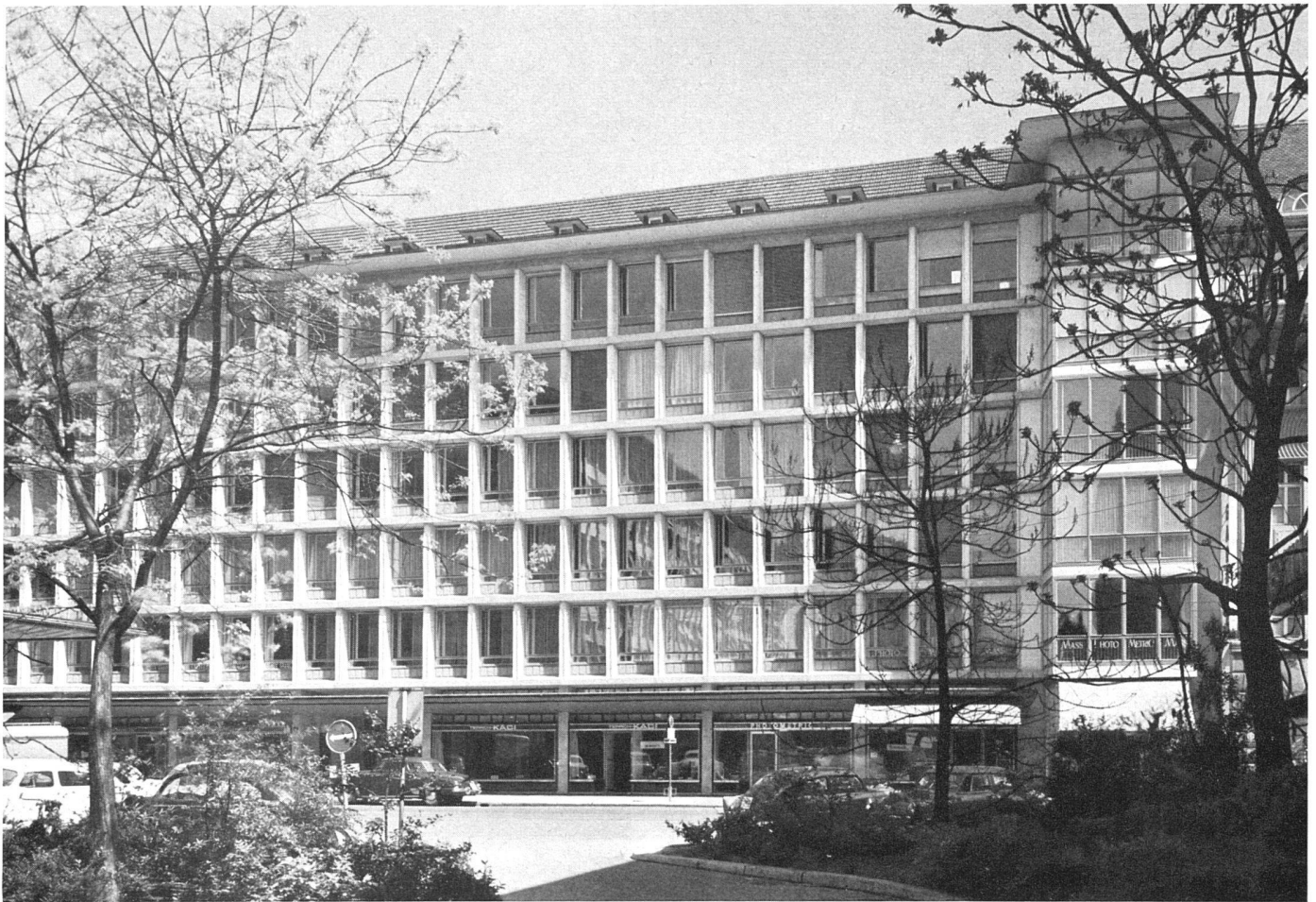
*Erdgeschoß 1:800 / Rez-de-chaussée / Ground floor*

*Kellergeschoß mit Garage 1:800 / Cave et garage / Basement floor with garage*



*Eingangshalle / Hall d'entrée / Entrance hall*





*Ansicht des Geschäftshauses vom Parkplatz am Talacker / Façade nord-ouest / North-west elevation on Talacker*

*Fassadenausschnitt mit Laden / Détail de façade / Elevation detail*  
*Photos: Wolf Benders Erben, Zürich*



*Der Flügel an der Nüscherstraße / L'aile de la Nüscherstraße / The wing on Nüscherstraße*

