

Technische Mitteilungen

Objektyp: **Group**

Zeitschrift: **Das Werk : Architektur und Kunst = L'oeuvre : architecture et art**

Band (Jahr): **41 (1954)**

Heft 8: **Geschäftshäuser und Läden**

PDF erstellt am: **12.07.2024**

Nutzungsbedingungen

Die ETH-Bibliothek ist Anbieterin der digitalisierten Zeitschriften. Sie besitzt keine Urheberrechte an den Inhalten der Zeitschriften. Die Rechte liegen in der Regel bei den Herausgebern.

Die auf der Plattform e-periodica veröffentlichten Dokumente stehen für nicht-kommerzielle Zwecke in Lehre und Forschung sowie für die private Nutzung frei zur Verfügung. Einzelne Dateien oder Ausdrucke aus diesem Angebot können zusammen mit diesen Nutzungsbedingungen und den korrekten Herkunftsbezeichnungen weitergegeben werden.

Das Veröffentlichen von Bildern in Print- und Online-Publikationen ist nur mit vorheriger Genehmigung der Rechteinhaber erlaubt. Die systematische Speicherung von Teilen des elektronischen Angebots auf anderen Servern bedarf ebenfalls des schriftlichen Einverständnisses der Rechteinhaber.

Haftungsausschluss

Alle Angaben erfolgen ohne Gewähr für Vollständigkeit oder Richtigkeit. Es wird keine Haftung übernommen für Schäden durch die Verwendung von Informationen aus diesem Online-Angebot oder durch das Fehlen von Informationen. Dies gilt auch für Inhalte Dritter, die über dieses Angebot zugänglich sind.

Robert Mauch, «Elro-Werk», Bremgarten/AG (1); Metallwarenfabrik Zug, Zug (4); «Nadir», Frostapparate GmbH., Münchenstein/BL (1); Prometheus AG., El. Heiz- und Kochapparate, Liestal/BL (4); Rextherm, Schießer & Lüthy AG., Elektrophermische Apparate, Aarau (2); Rotovent S.A., Zürich (1); Royal Co. AG., Zürich (1); Schmidlin & Co. AG., Sissach/BL (1); Schweizer Söhne & Cie., Bubendorf (2); Schweiz. Gasapparatefabrik Solothurn (3); Walter Steiner, Winterthur-Seen (1); Therma AG., Elektr. Heiz- und Kochapparate, Schwanden/GL (8); Gebrüder Wyß, Waschmaschinenfabrik, Büren/LU (1).

Büro und Geschäft

Agepa AG., Zürich (7); Autophon AG., Telephonie, Solothurn (1); Bigler, Spichiger & Cie. AG., Biglen/BE (2); Buma S.A., Zürich (1); Büro-Geräte AG., Zürich (1); Büro-Meier, Zürich (2); Definitiv-Kontroll-Buchhaltung AG., Zürich (3); Furrer Söhne AG., Zürich (2); Hermag, Hermes-Schreibmaschinen AG., Zürich (2); Isba AG., Basel (2); Max Keller, Zürich (1); R. Keller-Gauch, Löwenstraße 67, Zürich (1); O. Hostettler, Möbelfabrik, Münchenstein (1); H. Künzi, Mikro-Technik, Wohlen/AG (1); Walter Latscha, Zürich (1); E. & A. Meier, Zürich (2); Ochsner-Rechenmaschinen AG., St.Gallen (1); Ozalid AG., Zürich (1); Papyrus AG., Basel (1); Pierre Pescio, Biel (1); J. F. Pfeiffer AG., Zürich (1); Reppisch-Werk AG., Dietikon/Zürich (4); Oscar Rüedi, Möbelfabrik, Glockenthal/Thun (1); Rüegg-Naegeli & Cie. AG., Zürich (1); Steiner & Steiner AG., Basel (1); Albert Stoll, Stuhlfabrik, Koblenz/AG (2).

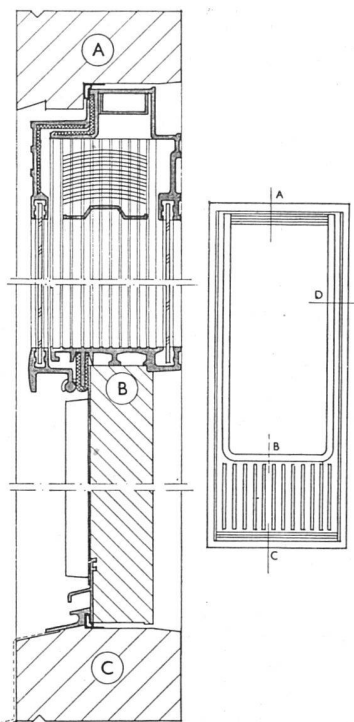
Verschiedenes

Adolf Feller AG., Fabrik elektrischer Apparate, Horgen (13); Karrer, Weber & Cie. AG., Unterkulm (3); Oederlin & Cie. AG., Baden (2); Dr. Schaerer AG., Zürich (1); Xamax AG., Zürich (6).

Technische Mitteilungen

Neue Schwingflügel Fenster aus Aluminium ELUMIN

Wie schon die ursprünglichen Schwingflügel Fenster mit Doppelverglasung und dazwischen eingefügter Lamellenstore

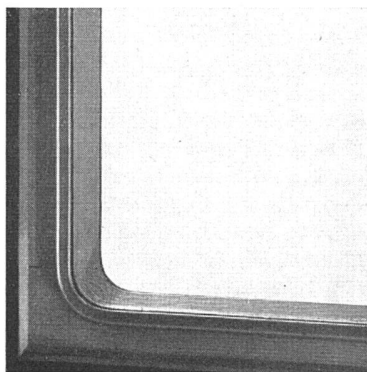


Neues Kippfenster aus Leichtmetall. Schnitt durch Balkontüre, rechts Ansicht



Elumin-Fenster (Schweizer Baumuster-Centrale, Zürich)

Detail der gerundeten Ecke



stammen auch diese neuen Modelle aus Schweden. Das Neuartige daran ist der Aluminiumrahmen, der an den Ecken wie bei den Eisenbahnfenstern gerundet ist, wodurch das Fenster außerordentlich gefällig aussieht. Technisch ist dieses neue ELUMIN-Modell gegenüber dem aus Holz wesentlich verbessert: es schließt besser, verzieht sich nicht und hat eine unbegrenzte Wetterbeständigkeit; die Malerarbeiten fallen weg. Das Fenster wirkt dank der leichten Dimensionierung des Metallrahmens sehr leicht. Die aufgezogene Lamellenstore wird durch das verbreiterte obere Rahmensegment verdeckt. Diese neuen ELUMIN-Fenster werden demnächst auch in der Schweiz fabriziert und sind in Norm- und Spezialgrößen sowie in verschiedenen Ausführungen erhältlich. Von ähnlicher Ausführung und Form sind Balkon- und Terrassentüren, die mit den Fenstern leicht zusammengebaut werden können. Zwei Modelle sind in der Schweizer Baumuster-Centrale, Zürich, Talstraße 9, in der permanenten Ausstellung zu sehen. Generalvertretung für die ganze Schweiz, Italien und südliche Staaten: LEIXA-LUZERN, Zürcherstraße 46, Luzern, Inhaber X. F. Leisibach.

Wettbewerbe

Entschieden

20klassiges Knaben- und Mädchenschulhaus mit zwei Turnhallen, 8klassiges Primarschulhaus und 2klassiges Kindergartengebäude an der Hochfeldstraße in Bern

Das Preisgericht traf folgenden Entscheid: 1. Preis (Fr. 4500): W. von Gunten und W. Schwaar, Architekten BSA/SIA, Bern, Mitarbeiter: W. Pfister, H. U. Ludwig; 2. Preis (Fr. 3900): Adolf Wasserfallen, Arch. SIA, Zürich; 3. Preis (Fr. 3400): Hans & Gret Reinhard, Architekten BSA/SIA, Bern, Mitarbeiter: Werner Kißling, Marcel Mäder, Rolf Kiener; 4. Preis (Fr. 3200): Niklaus Morgenthaler SWB, Architekt, Bern; 5. Preis (Fr. 2500): Werner Künzi, Architekt, Bern; 6. Preis (Fr. 2000): Werner Krebs und Hans Andres, Architekten BSA/SIA, Bern; ferner 1 Ankauf zu Fr. 1500: Rudolf Werder, Architekt, Bern. Das Preisgericht empfiehlt, den