

Objektyp: **Advertising**

Zeitschrift: **Das Werk : Architektur und Kunst = L'oeuvre : architecture et art**

Band (Jahr): **41 (1954)**

Heft 11: **Siedlungshäuser und Mietbauten**

PDF erstellt am: **12.07.2024**

Nutzungsbedingungen

Die ETH-Bibliothek ist Anbieterin der digitalisierten Zeitschriften. Sie besitzt keine Urheberrechte an den Inhalten der Zeitschriften. Die Rechte liegen in der Regel bei den Herausgebern.

Die auf der Plattform e-periodica veröffentlichten Dokumente stehen für nicht-kommerzielle Zwecke in Lehre und Forschung sowie für die private Nutzung frei zur Verfügung. Einzelne Dateien oder Ausdrucke aus diesem Angebot können zusammen mit diesen Nutzungsbedingungen und den korrekten Herkunftsbezeichnungen weitergegeben werden.

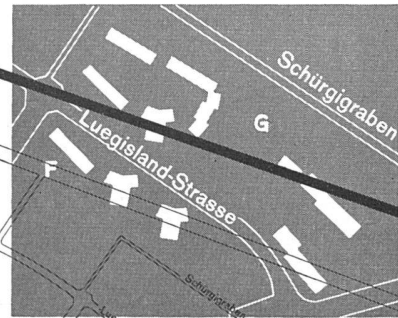
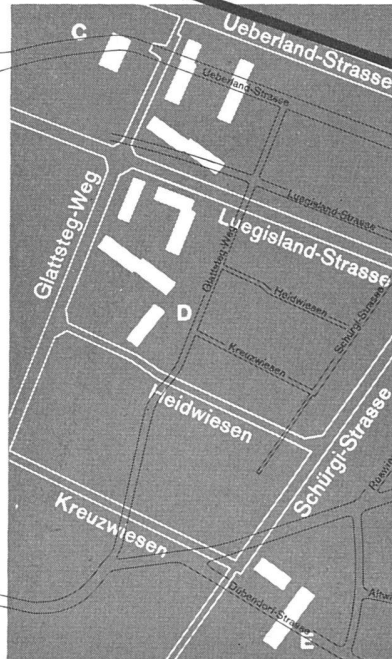
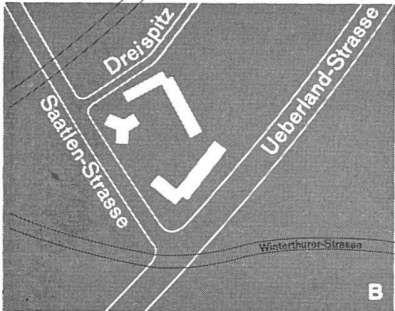
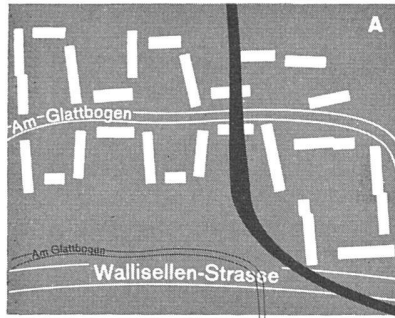
Das Veröffentlichen von Bildern in Print- und Online-Publikationen ist nur mit vorheriger Genehmigung der Rechteinhaber erlaubt. Die systematische Speicherung von Teilen des elektronischen Angebots auf anderen Servern bedarf ebenfalls des schriftlichen Einverständnisses der Rechteinhaber.

Haftungsausschluss

Alle Angaben erfolgen ohne Gewähr für Vollständigkeit oder Richtigkeit. Es wird keine Haftung übernommen für Schäden durch die Verwendung von Informationen aus diesem Online-Angebot oder durch das Fehlen von Informationen. Dies gilt auch für Inhalte Dritter, die über dieses Angebot zugänglich sind.

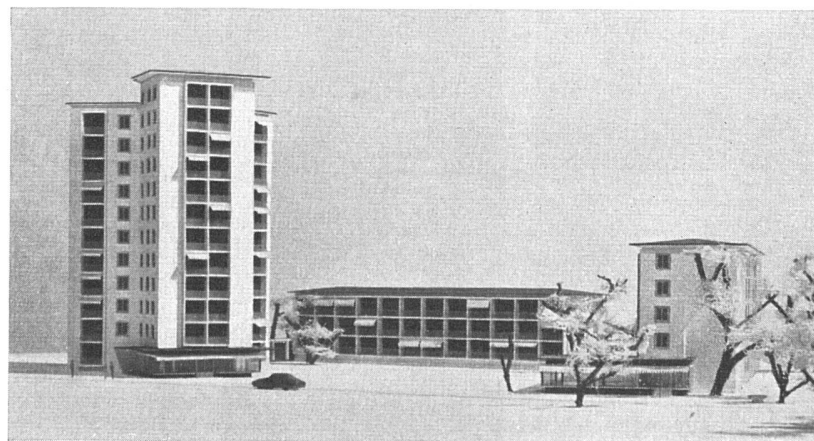
Siedlungsbau mit Durisol-Mauerwerk

In Zürich-Schwamendingen wurden auf kleinstem Raum 562 Wohnungen und 150 Einfamilienhäuser in selbsttragendem Durisol-Mauerwerk erstellt.



- A Baugenossenschaft ASIG, Ein- und Mehrfamilienhäuser, Am Glattbogen
- B Baugenossenschaft ASIG, Mehrfamilienhäuser in Ausführung, Ueberland-Strasse, Saatlen-Strasse Modellphoto
- C Saalbau, Glatsteg-Weg
- D Baugenossenschaft ASIG, Mehrfamilienhäuser, Glatsteg-Weg
- E Bau- und Holzarbeiter-Genossenschaft BAHOG, Mehrfamilienhäuser, Schürgi-Strasse, Roswiesen-Strasse
- F Baugenossenschaft VITASANA, Ein- und Mehrfamilienhäuser, Luegisland-Strasse
- G Genossenschaft der Baufreunde, Mehrfamilienhäuser, Luegisland-Strasse
- H Baugenossenschaft GRAPHIS, Mehrfamilienhäuser, Altwiesen-Strasse

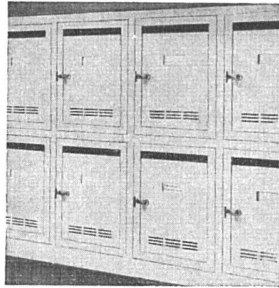
Durisol



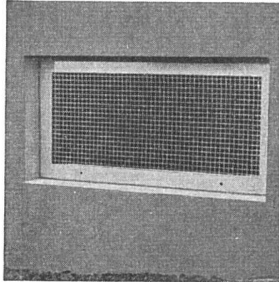
norm

Bauteile

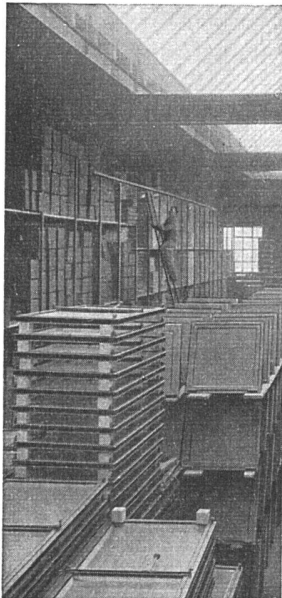
gesetzlich geschützt



norm Brief- und Milchkasten



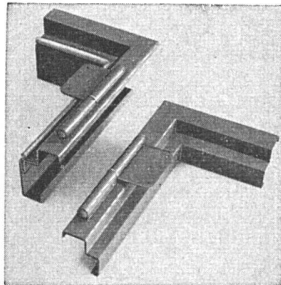
norm Kellerfenster



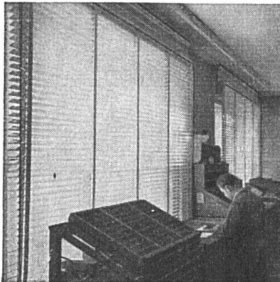
norm Bauteile am Lager

Ab Lager lieferbar

Brief- und Milchkasten
Kellerfenster und -Türen
Kohleneinwürfe
Ventilationseinsätze
Stab- und Gitterroste
Schuhkratzeisen
Teppichrahmen
Waschhängeanlagen
Teppichklopfische
Kleiderschränke



norm Türzargen



Sunway-norm Lamellenstoren

Liefertermin auf Anfrage

Garagetore
Klapptreppen
Zählerschrank-Türen
Sunway-norm Lamellenstoren
Tür- und Fensterzargen
Fensterbänke
Rolladenkasten

Metalbau AG

Metalbau AG, Zürich
Anemonenstr. 40

Tel. 051 / 52 13 00

**IN GESCHÄFTSHÄUSERN
IN WOHSIEDLUNGEN
IN VERWALTUNGSBAUTEN
IN HOTELS + RESTAURANTS
IN SPITÄLERN + SANATORIEN**

**ÜBERALL BEWÄHREN SICH DIE
BRUNEX - TÜREN**



Verlangen Sie Prospekte durch:

TÜRENFABRIK BRUNEGG AG
Brunegg (Aargau) Tel. (064) 8 53 01/02

Schön und dauerhaft bauen mit



Edelputz

In allen Farben und Körnungen für Fassaden
und Innenausbau erhältlich.

Wir beraten Sie gerne und stehen immer
mit Gratismustern zu Ihrer Verfügung.

Hans Zimmerli

Mineralmahlwerk AG Zürich 9/48

Hohlstraße 500

Telephon (051) 52 10 16