

# Sakrale Goldschmiedearbeiten von Meinrad Burch-Korrodi

Objektyp: **Group**

Zeitschrift: **Das Werk : Architektur und Kunst = L'oeuvre : architecture et art**

Band (Jahr): **41 (1954)**

Heft 12: **Kirchliche Architektur und Kunst**

PDF erstellt am: **13.09.2024**

## **Nutzungsbedingungen**

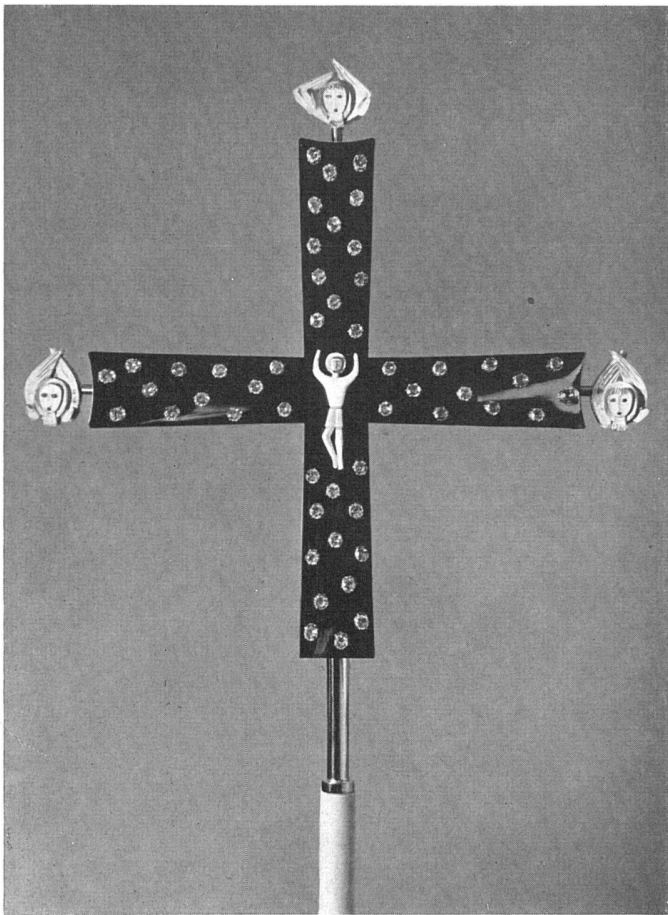
Die ETH-Bibliothek ist Anbieterin der digitalisierten Zeitschriften. Sie besitzt keine Urheberrechte an den Inhalten der Zeitschriften. Die Rechte liegen in der Regel bei den Herausgebern.

Die auf der Plattform e-periodica veröffentlichten Dokumente stehen für nicht-kommerzielle Zwecke in Lehre und Forschung sowie für die private Nutzung frei zur Verfügung. Einzelne Dateien oder Ausdrucke aus diesem Angebot können zusammen mit diesen Nutzungsbedingungen und den korrekten Herkunftsbezeichnungen weitergegeben werden.

Das Veröffentlichen von Bildern in Print- und Online-Publikationen ist nur mit vorheriger Genehmigung der Rechteinhaber erlaubt. Die systematische Speicherung von Teilen des elektronischen Angebots auf anderen Servern bedarf ebenfalls des schriftlichen Einverständnisses der Rechteinhaber.

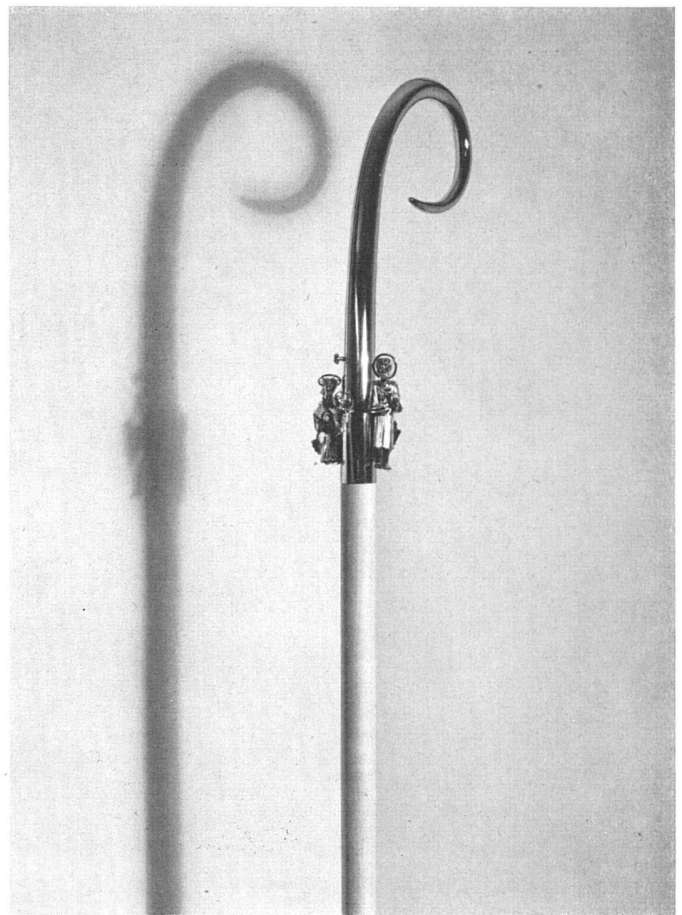
## **Haftungsausschluss**

Alle Angaben erfolgen ohne Gewähr für Vollständigkeit oder Richtigkeit. Es wird keine Haftung übernommen für Schäden durch die Verwendung von Informationen aus diesem Online-Angebot oder durch das Fehlen von Informationen. Dies gilt auch für Inhalte Dritter, die über dieses Angebot zugänglich sind.



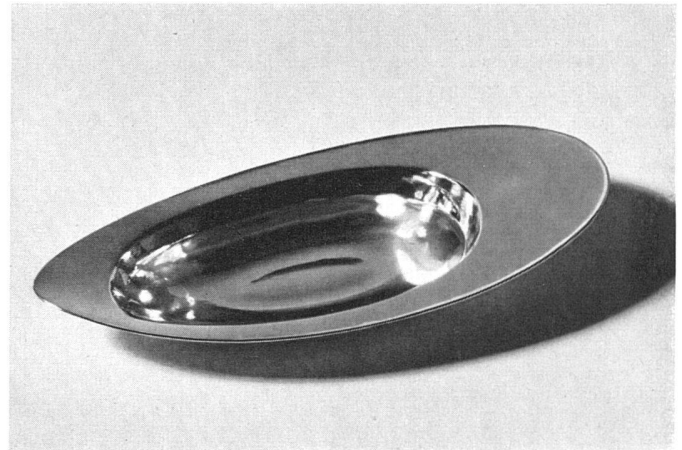
Vortragskreuz, Höhe 55 cm, Silber vergoldet; Korpus und Symbole weiß emailliert, Bergkristall in Brillantschliff | Croix en argent doré; symboles émaillés blanc, cristal de roche | Cross; gilded silver, white enamelled symbols, rock-crystal

Kelch, Silber vergoldet; Kuppe blau emailliert, Figur rot, Fuß weiß | Calice en argent doré; coupe émaillée bleu, figure en rouge, pied émaillé blanc | Chalice; gilded silver, blue enamelled cup, figure in red, white enamelled foot  
Photo: H. Finsler, Zürich



Bischofsstab, Silber vergoldet, Holzstab | Crosse en argent doré / Crosier; gilded silver  
Photos: L. von Matt, Buochs

Taufschale, 18 cm lang, Silber | Coupe baptismale en argent | Baptismal basin, silver





*Kelchdetail, aus der Darstellung des Wunders von Kana; Drahtbelötung emailliert | Détail d'un calice émaillé | Detail of an enamelled chalice*



*Detail einer Monstranz, Silber vergoldet; Bergkristalle in Kristallschliff, Velum | Détail d'un ostensorio en argent doré; cristal de roche | Detail of a monstrance, gilded silver; rock-crystals*

**Arbeiten von Meinrad Burch-Korrodi SWB,  
Goldschmied, Zürich**

*Kelch, Silber vergoldet, blau emailliert; Plaketten Gold montiert | Calice en argent doré émaillé de bleu | Chalice, gilded silver, blue enamelled exterior*

Farbelichés aus der soeben erschienenen Schrift  
*Sakrale Kunst. Gold- und Silberarbeiten aus der Werkstatt  
Meinrad Burch-Korrodi*. Herausgegeben von der Schweiz.  
St.-Lukas-Gesellschaft. NZN-Buchverlag, Zürich 1954.  
Farbaufnahmen: L. von Matt, Buochs.

