

Wohnhaus in Olten : Eigenheim des Architekten, 1952, Hermann Frey, Architekt BSA/SIA, Olten

Autor(en): [s.n.]

Objektyp: **Article**

Zeitschrift: **Das Werk : Architektur und Kunst = L'oeuvre : architecture et art**

Band (Jahr): **42 (1955)**

Heft 7: **Individuelle Wohnhäuser**

PDF erstellt am: **08.08.2024**

Persistenter Link: <https://doi.org/10.5169/seals-32527>

Nutzungsbedingungen

Die ETH-Bibliothek ist Anbieterin der digitalisierten Zeitschriften. Sie besitzt keine Urheberrechte an den Inhalten der Zeitschriften. Die Rechte liegen in der Regel bei den Herausgebern.

Die auf der Plattform e-periodica veröffentlichten Dokumente stehen für nicht-kommerzielle Zwecke in Lehre und Forschung sowie für die private Nutzung frei zur Verfügung. Einzelne Dateien oder Ausdrucke aus diesem Angebot können zusammen mit diesen Nutzungsbedingungen und den korrekten Herkunftsbezeichnungen weitergegeben werden.

Das Veröffentlichen von Bildern in Print- und Online-Publikationen ist nur mit vorheriger Genehmigung der Rechteinhaber erlaubt. Die systematische Speicherung von Teilen des elektronischen Angebots auf anderen Servern bedarf ebenfalls des schriftlichen Einverständnisses der Rechteinhaber.

Haftungsausschluss

Alle Angaben erfolgen ohne Gewähr für Vollständigkeit oder Richtigkeit. Es wird keine Haftung übernommen für Schäden durch die Verwendung von Informationen aus diesem Online-Angebot oder durch das Fehlen von Informationen. Dies gilt auch für Inhalte Dritter, die über dieses Angebot zugänglich sind.



Gesamtansicht von Westen | Vue prise de l'ouest | From the west

Wohnhaus in Olten

Eigenheim des Architekten

1952, Hermann Frey, Architekt BSA/SIA, Olten

Situation

Der Bauplatz liegt auf gegen Süden leicht abfallendem Gelände am nordwestlichen Stadtrand von Olten, direkt am Wald, der die Liegenschaft gegen Nord- und Westwinde abschirmt. Schöne Aussicht gegen Süden. Zuzufolge des gesetzlichen Minimalabstandes vom Walde mußte auf eine eingeschossige Hausanlage verzichtet werden, weil dadurch die Grundfläche innerhalb des zur Verfügung stehenden Baugeländes zu groß geworden wäre.

Raumorganisation

Im *Keller*: Hauseingang, Eingangshalle, Spielzimmer, Waschküche und Trockenraum, Heizung, Gemüse- und Luftschutzkeller.

Im *Erdgeschoß*: Halle mit offenem Kamin, Wohnraum mit Blumenfenster und windgeschützter Terrasse, Eßzimmer, Küche mit Arbeitszimmer, Mädchenzimmer, WC.

Im *Obergeschoß*: Elternschlafzimmer, 3 Kinderzimmer, Arbeitszimmer, Bad, Abstellraum, Balkone auf der ganzen Südfront.

Konstruktion und Materialien

Umfassungsmauern: Kalksandstein, zum Teil verputzt, zum Teil als Sichtmauerwerk, isoliert mit Glaswollmatten und längsgelochten Backsteinen. Innere Tragwände in Backstein 12 cm stark, Zwischenwände 6 cm stark.

Decken: In Eisenbeton parallel zu den Längsfassaden gespannt. Decke über Obergeschoß als Flachdach mit Durisol-Hourdis und mit dreifacher Dachpappenlage abgedeckt.

Bodenbeläge: Räume im Erdgeschoß Parkett, im Obergeschoß Spannteppiche. Küche, Bad und WC geplättelt. Der Treppenbelag besteht aus geschliffenem Kunststein.

Wände: Verputzt und hell tapeziert. Decken: Verputzt und farbig gestrichen.

Fenster: Doppelverglasung in Holz mit Rolläden. Ver- glasung des Blumenfensters mit Thermopane-Glas.

Heizung: Stramax-Deckenheizung in sämtlichen Räumen.



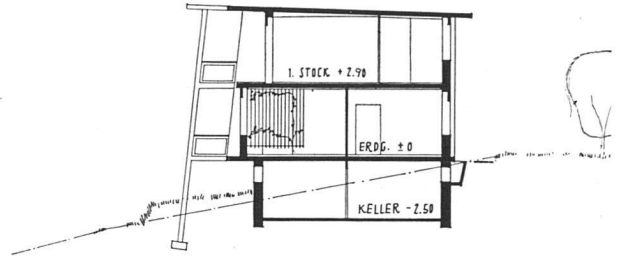
Detail Westfassade mit Blumenfenster | Façade ouest; détail | Detail of west elevation

Gartenanlage

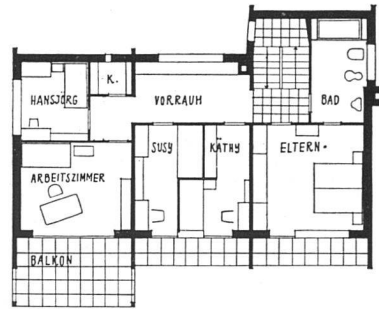
Bei der einfach gehaltenen Anlage des Gartens wurde von den natürlichen Gegebenheiten ausgegangen. Im Wald an der Westgrenze befindet sich ein intimer und kühler Sommersitzplatz. Die Gartengestaltung besorgte *Willi Neukom, BSG, Zürich*.

Umbauter Raum nach den Normen des SIA: 1200 m³.

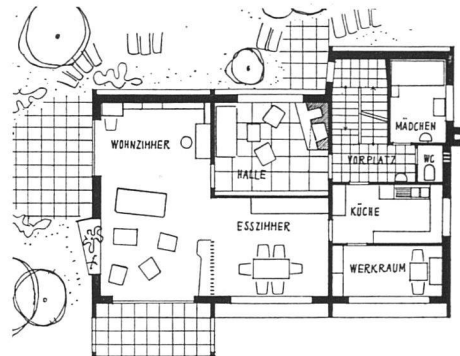
Treppenaufgang | Escalier d'accès | Access steps



Querschnitt 1:300 | Coupe | Cross-section

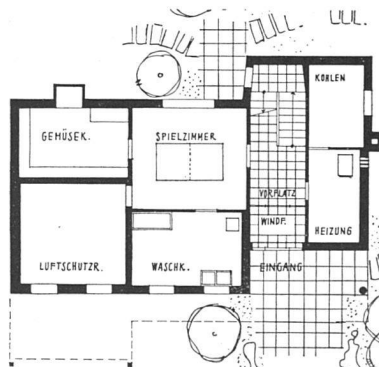


Obergeschoß 1:300 | Etage | Upper floor



Erdgeschoß 1:300 | Rez-de-chaussée | Ground floor

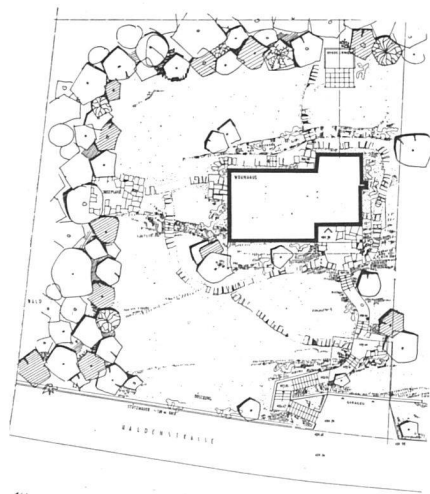
Keller 1:300 | Cave | Basement floor





Ansicht von Südosten / Vue prise du sud-est / From the south-east

Lageplan 1:800 / Plan de situation / Site plan



Wohnraum, im Vordergrund Eßteil / Grande salle; au premier plan, le coin des repas / Living-room, in the foreground, the dining area

