

# Wohnhaus in Rhode-St-Genèse bei Brüssel : 1953, Jacques Dupuis und Simone Guillissen- Hoa, Architekten, Brüssel

Autor(en): [s.n.]

Objektyp: **Article**

Zeitschrift: **Das Werk : Architektur und Kunst = L'oeuvre : architecture et art**

Band (Jahr): **42 (1955)**

Heft 7: **Individuelle Wohnhäuser**

PDF erstellt am: **13.09.2024**

Persistenter Link: <https://doi.org/10.5169/seals-32528>

## **Nutzungsbedingungen**

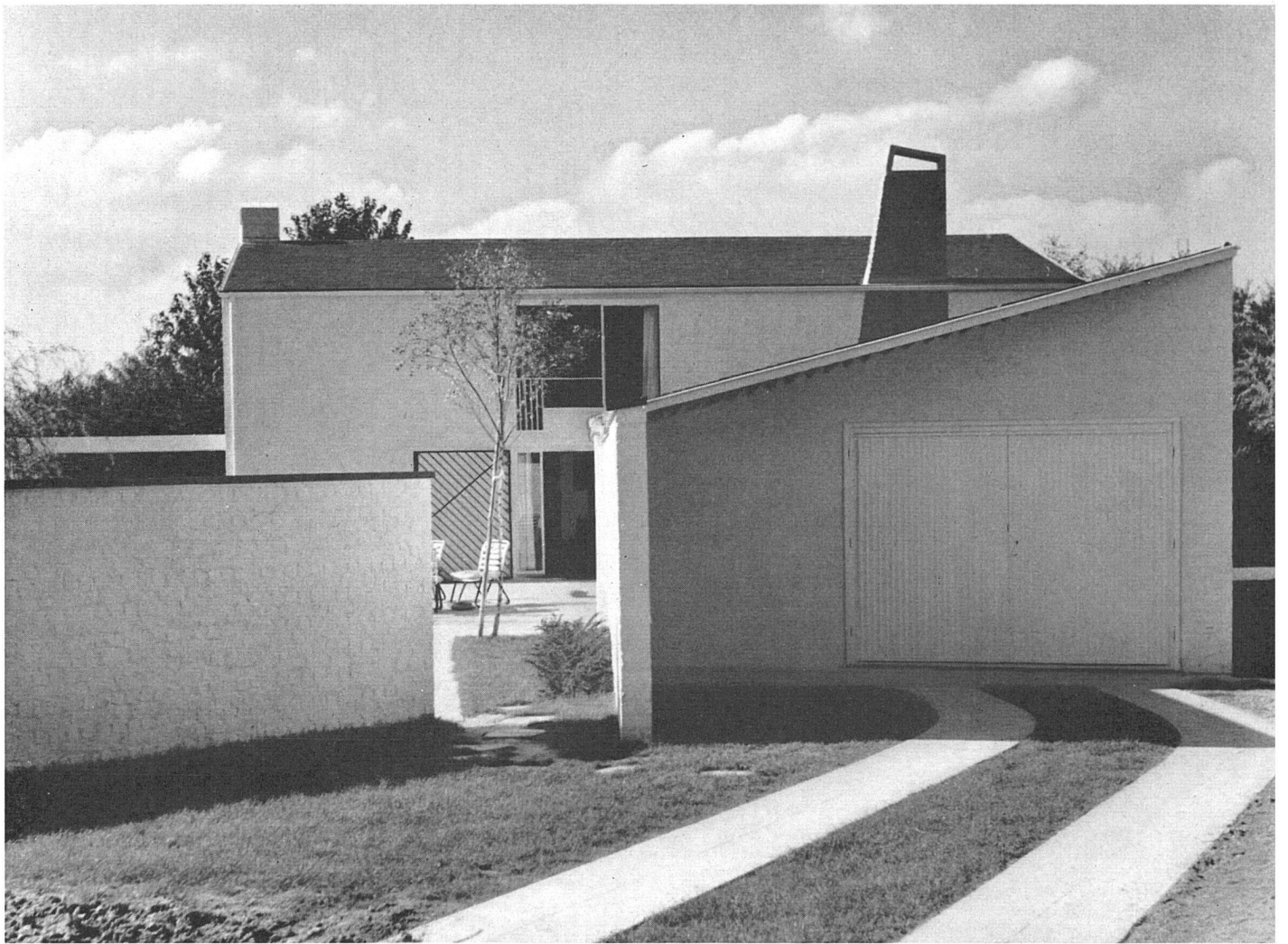
Die ETH-Bibliothek ist Anbieterin der digitalisierten Zeitschriften. Sie besitzt keine Urheberrechte an den Inhalten der Zeitschriften. Die Rechte liegen in der Regel bei den Herausgebern.

Die auf der Plattform e-periodica veröffentlichten Dokumente stehen für nicht-kommerzielle Zwecke in Lehre und Forschung sowie für die private Nutzung frei zur Verfügung. Einzelne Dateien oder Ausdrucke aus diesem Angebot können zusammen mit diesen Nutzungsbedingungen und den korrekten Herkunftsbezeichnungen weitergegeben werden.

Das Veröffentlichen von Bildern in Print- und Online-Publikationen ist nur mit vorheriger Genehmigung der Rechteinhaber erlaubt. Die systematische Speicherung von Teilen des elektronischen Angebots auf anderen Servern bedarf ebenfalls des schriftlichen Einverständnisses der Rechteinhaber.

## **Haftungsausschluss**

Alle Angaben erfolgen ohne Gewähr für Vollständigkeit oder Richtigkeit. Es wird keine Haftung übernommen für Schäden durch die Verwendung von Informationen aus diesem Online-Angebot oder durch das Fehlen von Informationen. Dies gilt auch für Inhalte Dritter, die über dieses Angebot zugänglich sind.



*Gesamtansicht von Süden mit Gartenhof-Eingang und Garage / Vue prise du sud; entrée du jardin et garage / From the south, garden entrance and garage*

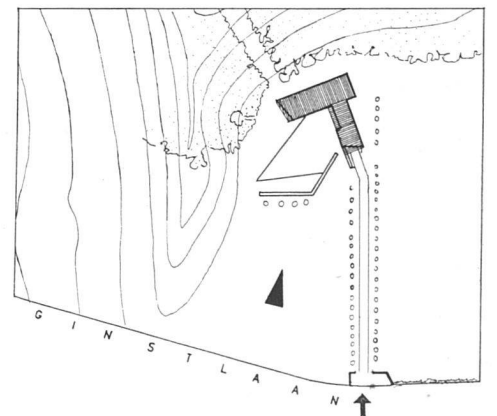
## **Wohnhaus in Rhode-St-Genèse bei Brüssel**

*1953, Jacques Dupuis und Simone Guillissen-Hoa, Architekten, Brüssel*

*Das Haus in der Landschaft / Maison et paysage / The setting of the house*



*Lageplan 1:2000 / Plan de situation / Site plan*





*Iaus, Hof und Loggia | Maison, cour et passage couvert | House, courtyard and loggia*

*Photos: Graf, Brüssel*

#### *Situation*

Das für ein kunstsinniges Ehepaar gebaute Haus dient hauptsächlich dem Aufenthalt über das Wochenende und während der Ferien. Es liegt außerhalb des Stadtteils Uccle in einer landschaftlich reizvollen Gegend. Am Nordrand fällt das Gelände leicht ab, und der Bau wurde ganz nach dieser Seite geschoben, um einen möglichst großen Südgarten zu erhalten. Dieser ist zur Erzielung größtmöglicher Intimität und Abgeschlossenheit von den beiden Baukörpern und einer Gartenmauer umschlossen.

#### *Raumanlage*

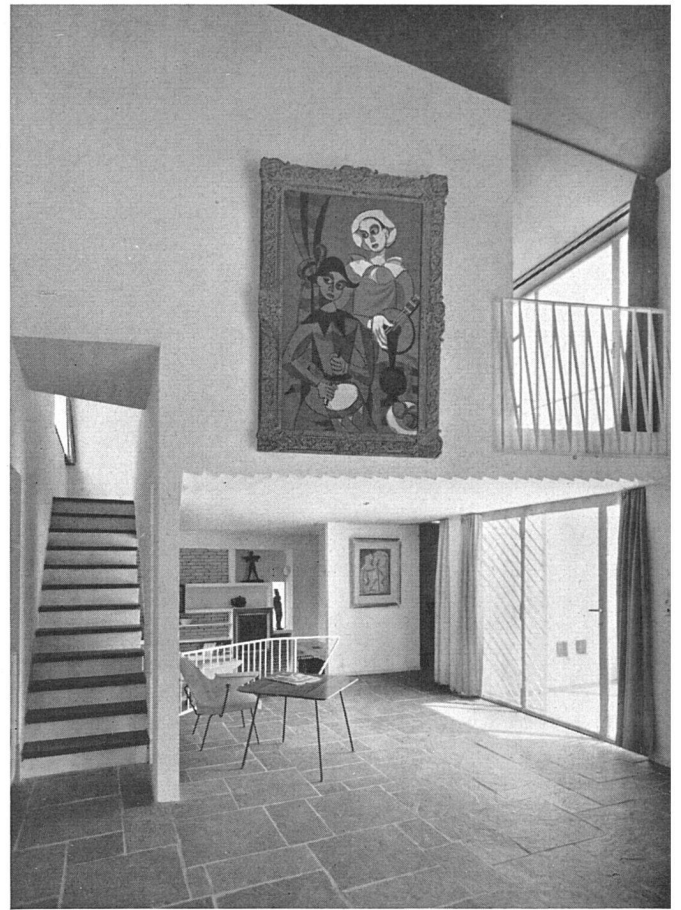
Der Bau weist zwei rechtwinklig zueinander stehende Flügel auf. Der niedere Flügel enthält die Garage mit Abstellfläche, ein Gastzimmer, das Mädchenzimmer und die Garderobe. In Anbetracht des Wunsches nach freizügigem Wohnen mit gelegentlichen Gästen wurde das Hauptgewicht auf den Wohnraum gelegt. Der langgestreckte Raum öffnet sich gegen Süden und den Gartenhof (Hauseingang) sowie nach Westen und nach Nor-

*Gartenhof mit Blick auf Eingang | L'entrée vue de la cour | Courtyard towards the entrance*





*Detail Pergola; Eisenbeton | Détail de la pergola; béton armé | Detail of pergola, reinforced concrete*



*Wohnraum mit Treppenaufgang | Grande salle et escalier | Living room and open staircase*

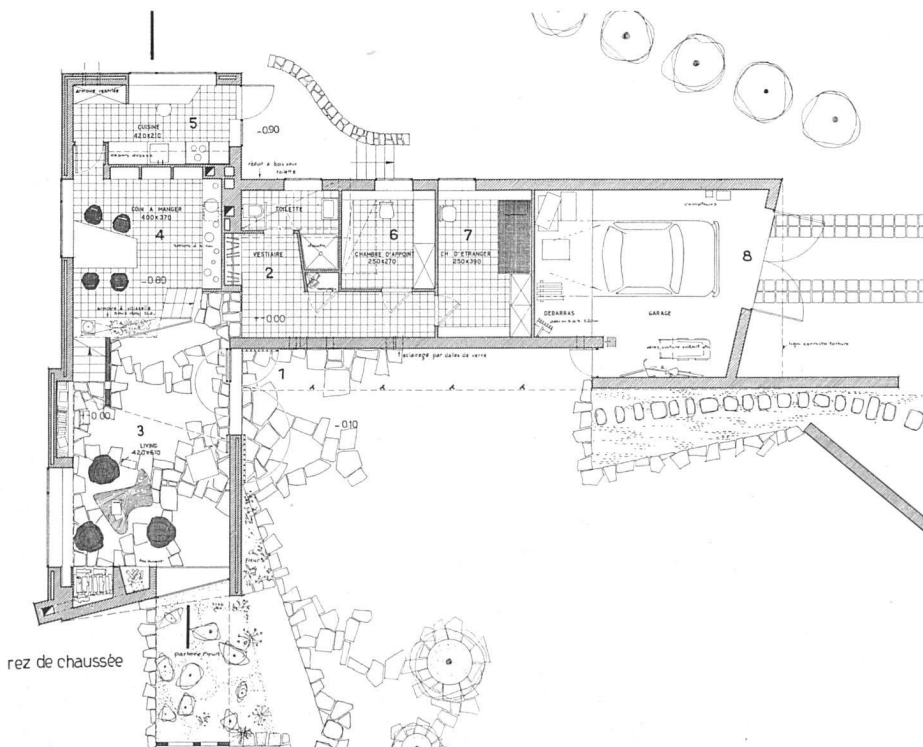
den. Am Ostende, anschließend an den um einige Stufen tiefer gelegenen Eßplatz, liegt die Küche mit Dienst-  
 eingang. Der Wohnraum greift in vertikaler Richtung ins  
 balkonartig ausgebildete Obergeschoß, das den Eltern-  
 schlafraum, das kleine Schlafzimmer des Kindes und das  
 Bad enthält.

Die klare räumliche Organisation ist in der äußeren Erschei-  
 nung des bewußt einfach gehaltenen Hauses klar ablesbar.

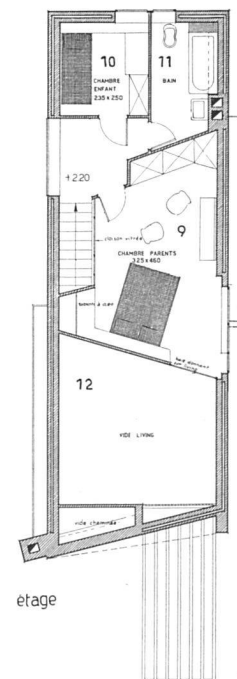
*Konstruktion und Materialien*

Das Haus ist aus außen geschlemmten und weiß getünchten

*Erdgeschoß 1:250 | Rez-de-chaussée | Groundfloor*



*Obergeschoß 1:200 | Etage | Upper floor*







*Wohnraum mit Blick auf Eßplatz / Grande salle, coin des repas / Living-room with dining area*

Backsteinen gebaut. Die in Holz konstruierten einseitig geneigten Dachflächen sind mit Schiefer eingedeckt. Bodenbeläge: im Innern Tonschieferplatten, in Loggia und Garten Granitplatten. Die verputzten Innenwände wurden vorwiegend weiß gestrichen, da und dort in leichten Farbtönen. Der Hauseigentümer ist ein Sammler moderner Kunst und

wünschte daher für seine Bilder gute Hängemöglichkeiten. Der Wohnraum ist mit einem offenen Kamin ausgestattet. In die bewußt klein gehaltenen Schlafzimmer sind reichliche Schränke eingebaut. Das Haus ist mit einer Gasheizung versehen, um auch während der kühleren Jahreszeit uneingeschränkt benützt werden zu können.

- 1 Eingang
- 2 Garderobe
- 3 Wohnraum
- 4 Eßplatz
- 5 Küche
- 6 Dispon. Schlafzimmer
- 7 Gästezimmer
- 8 Garage
- 9 Elternzimmer
- 10 Kinderzimmer
- 11 Bad

*Wohnraum mit offenem Kamin / Grande salle; coin du feu / Living-room with fireplace*

