

Objektyp: **Advertising**

Zeitschrift: **Das Werk : Architektur und Kunst = L'oeuvre : architecture et art**

Band (Jahr): **42 (1955)**

Heft 10: **Geschäftshäuser**

PDF erstellt am: **12.07.2024**

Nutzungsbedingungen

Die ETH-Bibliothek ist Anbieterin der digitalisierten Zeitschriften. Sie besitzt keine Urheberrechte an den Inhalten der Zeitschriften. Die Rechte liegen in der Regel bei den Herausgebern.

Die auf der Plattform e-periodica veröffentlichten Dokumente stehen für nicht-kommerzielle Zwecke in Lehre und Forschung sowie für die private Nutzung frei zur Verfügung. Einzelne Dateien oder Ausdrucke aus diesem Angebot können zusammen mit diesen Nutzungsbedingungen und den korrekten Herkunftsbezeichnungen weitergegeben werden.

Das Veröffentlichen von Bildern in Print- und Online-Publikationen ist nur mit vorheriger Genehmigung der Rechteinhaber erlaubt. Die systematische Speicherung von Teilen des elektronischen Angebots auf anderen Servern bedarf ebenfalls des schriftlichen Einverständnisses der Rechteinhaber.

Haftungsausschluss

Alle Angaben erfolgen ohne Gewähr für Vollständigkeit oder Richtigkeit. Es wird keine Haftung übernommen für Schäden durch die Verwendung von Informationen aus diesem Online-Angebot oder durch das Fehlen von Informationen. Dies gilt auch für Inhalte Dritter, die über dieses Angebot zugänglich sind.

W. BAUMANN - HORGEN Tel. (051) 92 40 57

Zürich Grütlistraße 64 Tel. (051) 23 63 82

Chur	Dreibündenstraße 29	Tel. (081) 2 17 51
Genève	23, Rue de Berne	Tel. (022) 2 31 92
Lausanne	18, Chemin des Epinettes	Tel. (021) 26 32 01
Lugano	(LAMONE)	Tel. (091) 2 09 05
Luzern	Blumenrain 14	Tel. (041) 2 38 75
Winterthur	Eichgutstraße 2	Tel. (052) 2 42 20

ROLLADEN - JALOUSIEN - KIPPTORE - SONNENSTOREN - ROLLWÄNDE

GARTENMANN ISOLATIONEN

C. Gartenmann & Cie AG
 BERN Laubeggstraße 22, Tel. (031) 4 61 61
 ZÜRICH Alfred-Escherstraße 80, Tel. (051) 23 60 55
 GENÈVE 19, rue de la Croix-d'Or, Tel. (022) 24 63 23

Ausführung sämtlicher Decken im Neubau der Bâloise Transport in den bekannten **ECHOSTOP-Trockenstuckplatten** in Nut und Kamm, vielfach bewährt, vor allem auch dank der patentierten metallenen Aufhängevorrichtung.

ECHOSTOP-Platten können auch aufgeschraubt werden, doch bilden sie die ideale Lösung für heruntergehängte Decken.

Verschiedene Typen für Lärmbekämpfung, Ventilation und Deckenheizung.

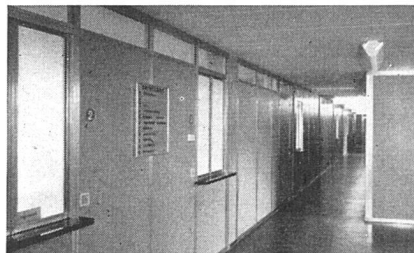
ZONOLIT

Formklare Schönheit, neue Perspektiven . . .

KOLLER

Wände

jederzeit mobil, bekannt
dank ihrer hohen Qualität
und unerreichten Schalldämmung

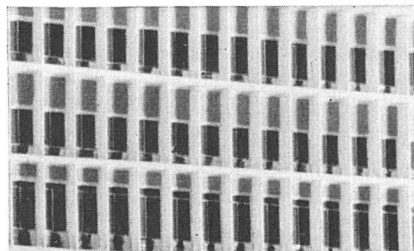


Genau so unerreicht ist auch das neue

KOLLER

Fenster, Modell 1956

zugluftdicht, mit seiner überlegenen
Konstruktion

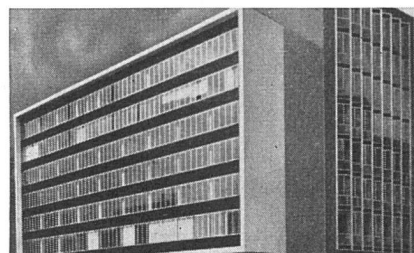


Genau so überlegen sind die pat.

KOLLER

Fassaden-Elemente

sie bieten dem Architekten
volle Gewähr für gediegene,
technisch einwandfreie Ausführung



Mit Prospekten und Beratung stehen wir jederzeit zu Ihrer Verfügung

METALLBAU KOLLER AG, BASEL

Holeestraße 89, Telefon (061) 38 29 77