

Objektyp: **Advertising**

Zeitschrift: **Das Werk : Architektur und Kunst = L'oeuvre : architecture et art**

Band (Jahr): **42 (1955)**

Heft 10: **Geschäftshäuser**

PDF erstellt am: **12.07.2024**

Nutzungsbedingungen

Die ETH-Bibliothek ist Anbieterin der digitalisierten Zeitschriften. Sie besitzt keine Urheberrechte an den Inhalten der Zeitschriften. Die Rechte liegen in der Regel bei den Herausgebern.

Die auf der Plattform e-periodica veröffentlichten Dokumente stehen für nicht-kommerzielle Zwecke in Lehre und Forschung sowie für die private Nutzung frei zur Verfügung. Einzelne Dateien oder Ausdrucke aus diesem Angebot können zusammen mit diesen Nutzungsbedingungen und den korrekten Herkunftsbezeichnungen weitergegeben werden.

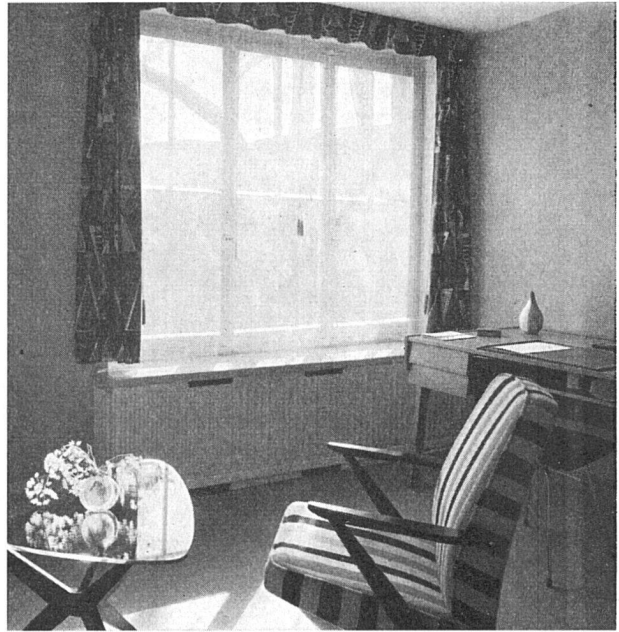
Das Veröffentlichen von Bildern in Print- und Online-Publikationen ist nur mit vorheriger Genehmigung der Rechteinhaber erlaubt. Die systematische Speicherung von Teilen des elektronischen Angebots auf anderen Servern bedarf ebenfalls des schriftlichen Einverständnisses der Rechteinhaber.

Haftungsausschluss

Alle Angaben erfolgen ohne Gewähr für Vollständigkeit oder Richtigkeit. Es wird keine Haftung übernommen für Schäden durch die Verwendung von Informationen aus diesem Online-Angebot oder durch das Fehlen von Informationen. Dies gilt auch für Inhalte Dritter, die über dieses Angebot zugänglich sind.

Ein Muster-Beispiel...

für die Kombination einer ästhetisch schönen Fensterbank mit wirtschaftlich interessanter Nachtstrom-Heizung und angenehmer Strahlungswärme ist hier im Arbeitszimmer eines Ingenieurs zu sehen. Der regulierbare «Elman»-Nachtstromspeicherofen ist in der Fensterbrüstung eingebaut, die Verkleidung mit Öffnungen für regulierbaren Warmluft-Austritt gestaltet. Die erfahrenen Heiz-Spezialisten, Gebrüder Mantel in Elgg, werden auch in Ihrem Falle für angenehme Wärme bei größter Ökonomie und schöner Formgestaltung raten können.



Ofenbau



(052) 4 71 36

Warmflurheizungen
Nachtstrom-Speicheröfen
Moderne Kachelöfen
Baukeramik



Mit Teppichproblemen
ins Fachgeschäft

Meyer-Müller & CO. A. G.

ZÜRICH: beim Central
BERN: Bubenbergrplatz

Faserit

der fugenlose und dekorative Wandbelag, seit Jahren bewährt

lichtecht – atmend – alterungsbeständig

weitgehende, individuelle Gestaltungsmöglichkeiten

Spezialtypen: waschbar und zum Spritzen mit der Pistole

Gelba

bei Renovationen und immer wenn's pressiert im Neubau

die flüssige Strukturtapete in fünf verschiedenen Strukturtypen
und jedem gewünschten Farbton

kurze Trocknungszeit – lichtecht – fugenlos – solid – waschbar

BD-Dispersionsmattfarbe

für wetterfeste Fassadenanstriche, die gut präsentieren sollen
und auch das Mauerwerk vor Witterungseinflüssen
zu schützen haben

wetterfest für außen – waschbar für innen

Diese drei Qualitätserzeugnisse werden in der Praxis ständig überwacht durch unseren
Kunden- und Beratungsdienst

Brun GmbH chem.-techn. Produkte **Däniken (SO)**

Telephon 062/6 11 39