

Objektyp: **Advertising**

Zeitschrift: **Das Werk : Architektur und Kunst = L'oeuvre : architecture et art**

Band (Jahr): **42 (1955)**

Heft 12

PDF erstellt am: **12.07.2024**

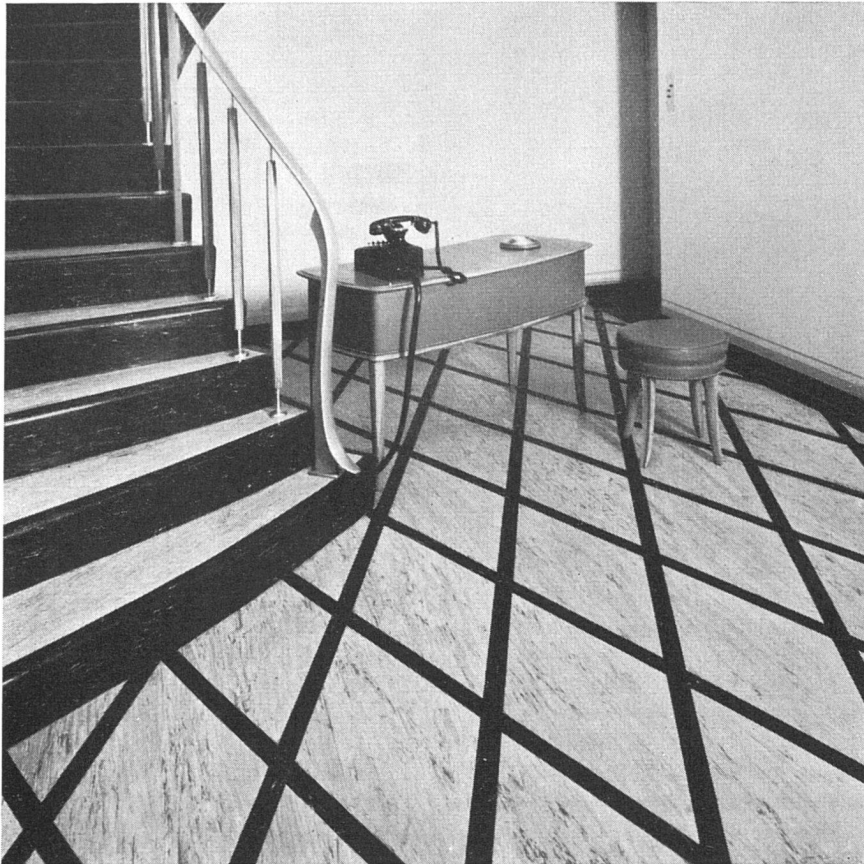
Nutzungsbedingungen

Die ETH-Bibliothek ist Anbieterin der digitalisierten Zeitschriften. Sie besitzt keine Urheberrechte an den Inhalten der Zeitschriften. Die Rechte liegen in der Regel bei den Herausgebern. Die auf der Plattform e-periodica veröffentlichten Dokumente stehen für nicht-kommerzielle Zwecke in Lehre und Forschung sowie für die private Nutzung frei zur Verfügung. Einzelne Dateien oder Ausdrucke aus diesem Angebot können zusammen mit diesen Nutzungsbedingungen und den korrekten Herkunftsbezeichnungen weitergegeben werden. Das Veröffentlichen von Bildern in Print- und Online-Publikationen ist nur mit vorheriger Genehmigung der Rechteinhaber erlaubt. Die systematische Speicherung von Teilen des elektronischen Angebots auf anderen Servern bedarf ebenfalls des schriftlichen Einverständnisses der Rechteinhaber.

Haftungsausschluss

Alle Angaben erfolgen ohne Gewähr für Vollständigkeit oder Richtigkeit. Es wird keine Haftung übernommen für Schäden durch die Verwendung von Informationen aus diesem Online-Angebot oder durch das Fehlen von Informationen. Dies gilt auch für Inhalte Dritter, die über dieses Angebot zugänglich sind.

Wo viele ein- und ausgehen...



Schweiz. Bankgesellschaft, Zürich

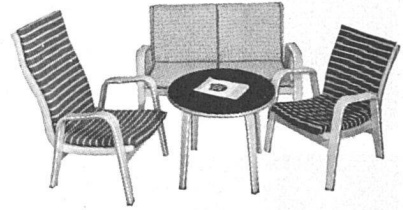
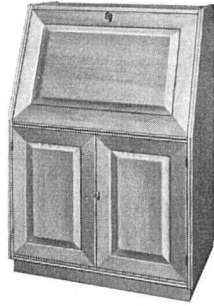
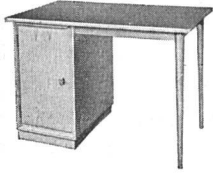
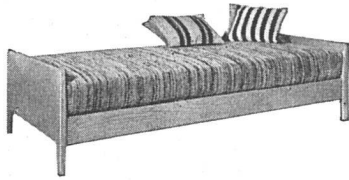
Architekt Kurt Schenk, Zürich

Gummibodenbelag

Altdorf

Dätwyler AG., Schweiz. Draht-, Kabel- und Gummiwerke, Altdorf-Uri
Verkauf durch den Fachhandel

Die Eingangshalle —
der Raum,
der wie kein anderer
tagtäglich
von Hunderten,
ja oft von Tausenden
mit jedem Schuhwerk
betreten und
durchgangen wird.
Hier gilt eine
einladende Atmosphäre
und hier gilt — gerade
in Bezug auf den
Bodenbelag — hohe
Schalldämpfung,
große Gleitsicherheit
und Unverwüstlichkeit.
Deshalb sind
Gummibodenbeläge
„Altdorf“ gerade dort,
wo viele ein- und
ausgehen dank ihrer
wunderbaren Elastizität
eine Wohltat
für alle jene, die im
Hause arbeiten
und wohnen.
Sie „verschlucken“
den Lärm geradezu,
sind gleitsicher und
mindern so die Gefahren
von Sturz und Fall.
Die porenfreie
Oberfläche läßt sich
auf Jahre hinaus
mit Leichtigkeit
reinigen und pflegen.
Eine praktisch
unbeschränkte Farb-
und Dessingebung
gibt dem
Gummibodenbelag
„Altdorf“ zudem
eine ideale
Anpassungsfähigkeit
für die diskrete
oder moderne
Raumgestaltung.



AERMO im «Thalhof», Talstraße 66, Zürich 1
Tel. (051) 25 92 66 - Werkstätten und Lager in Wald ZH



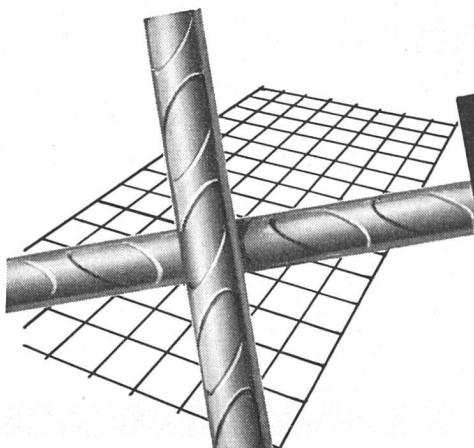
Führen Sie eine vielseitige Küche für große Ansprüche ...

oder eine große Küche für viele Personen?
Dann wählen Sie unter den 10 Therma-Herdmodellen einen der drei «Herrschaftsherde». Sie besitzen als Grundausrüstung die komfortable Rinnenausführung mit 4 feinregulierbaren Kochplatten, einen Grillbackofen und einen besonders großen Backofen. Das hier gezeigte Modell enthält auch eine Fischkochplatte (mit Feinregulierung!), und ein weiteres Modell ist außerdem durch einen Grillrost und einen großen Wärmeschrank ergänzt. Bitte verlangen Sie den Spezialprospekt über Therma-Rinnenherde mit Feinregulierung.



Therma

Erhältlich im konzessionierten Fachgeschäft
Therma AG Schwanden (GL), Tel. (058) 7 14 41. Büros und Ausstellungen: Zürich, Beethovenstr. 20 (im Claridenhof), Tel. (051) 253357; Bern, Monbijoustr. 47, Tel. (031) 53281; Lausanne, Rue Beau-Séjour 1, Tel. (021) 26 01 21; Genf, Rue Rôtisserie 13, Tel. (022) 24 68 19.



Profilierte

PERFEKT

Armierungsnetze

Pat.

erhöhen die Haftfestigkeit auf **300%**

Mehr als 50% Gewichtsersparnis
Ausführlicher Katalog mit Berechnungstabellen durch:

EMIL HITZ

Fabrik für Drahtgeflechte
Zürich 3 Grubenstr. 29 Tel. 33 25 50
Zweigbetrieb Basel:
Ob. Rebgasse 40 Tel. 32 45 92