

Objektyp: **Advertising**

Zeitschrift: **Das Werk : Architektur und Kunst = L'oeuvre : architecture et art**

Band (Jahr): **42 (1955)**

Heft 4: **Gemeinschaftsbauten**

PDF erstellt am: **12.09.2024**

### **Nutzungsbedingungen**

Die ETH-Bibliothek ist Anbieterin der digitalisierten Zeitschriften. Sie besitzt keine Urheberrechte an den Inhalten der Zeitschriften. Die Rechte liegen in der Regel bei den Herausgebern.

Die auf der Plattform e-periodica veröffentlichten Dokumente stehen für nicht-kommerzielle Zwecke in Lehre und Forschung sowie für die private Nutzung frei zur Verfügung. Einzelne Dateien oder Ausdrucke aus diesem Angebot können zusammen mit diesen Nutzungsbedingungen und den korrekten Herkunftsbezeichnungen weitergegeben werden.

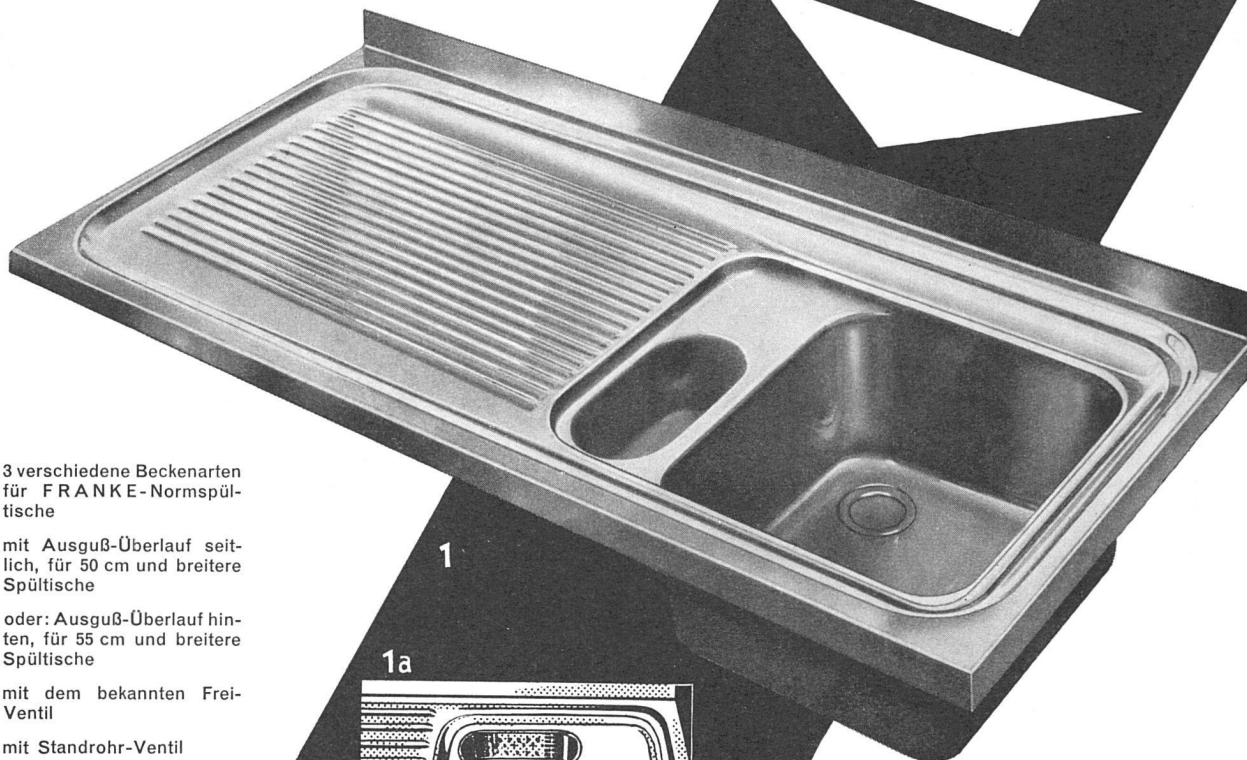
Das Veröffentlichen von Bildern in Print- und Online-Publikationen ist nur mit vorheriger Genehmigung der Rechteinhaber erlaubt. Die systematische Speicherung von Teilen des elektronischen Angebots auf anderen Servern bedarf ebenfalls des schriftlichen Einverständnisses der Rechteinhaber.

### **Haftungsausschluss**

Alle Angaben erfolgen ohne Gewähr für Vollständigkeit oder Richtigkeit. Es wird keine Haftung übernommen für Schäden durch die Verwendung von Informationen aus diesem Online-Angebot oder durch das Fehlen von Informationen. Dies gilt auch für Inhalte Dritter, die über dieses Angebot zugänglich sind.

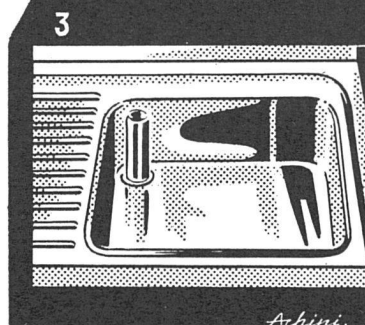
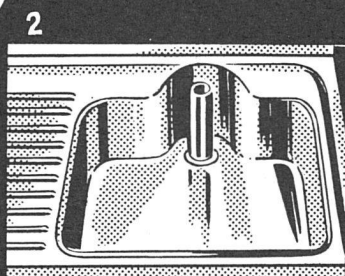
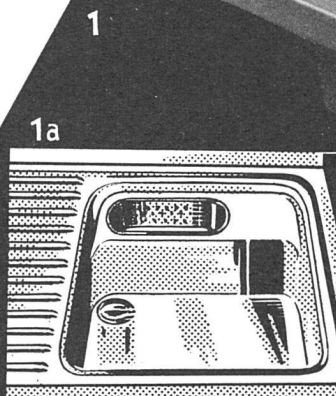
# Nun ist es da, das neue Becken mit ein- gebautem Ausguß-Überlauf!

(Patent angemeldet)



3 verschiedene Beckenarten  
für FRANKE-Normspül-  
tische

- 1 mit Ausguß-Überlauf seitlich, für 50 cm und breitere Spültische
- 1a oder: Ausguß-Überlauf hinten, für 55 cm und breitere Spültische
- 2 mit dem bekannten Frei-Ventil
- 3 mit Standrohr-Ventil



Absolute Neuheit – ideale Lösung – Ausführung in zwei Varianten – einwandfreie Konstruktion – arbeitserleichternd, mühelos zu reinigen, hygienisch – geräumig, vielfassend, praktisch und bequem – rasches Beseitigen der Resten – zusätzliche Fläche für Einbau von Batterie, Boiler-Überlauf, Seifenschale, außenliegender Ventilbetätigung usw. Bescheidener Aufpreis von Fr. 25.–

Diese und andere Neuheiten sehen Sie am FRANKE-Stand an der MUBA 1955, Halle 13, Stand Nr. 4635

# FRANKE

WALTER FRANKE, METALLWARENFABRIK, AARBURG, TEL. (062) 74141

Institut de physique  
Genève  
D. Honegger, Architecte

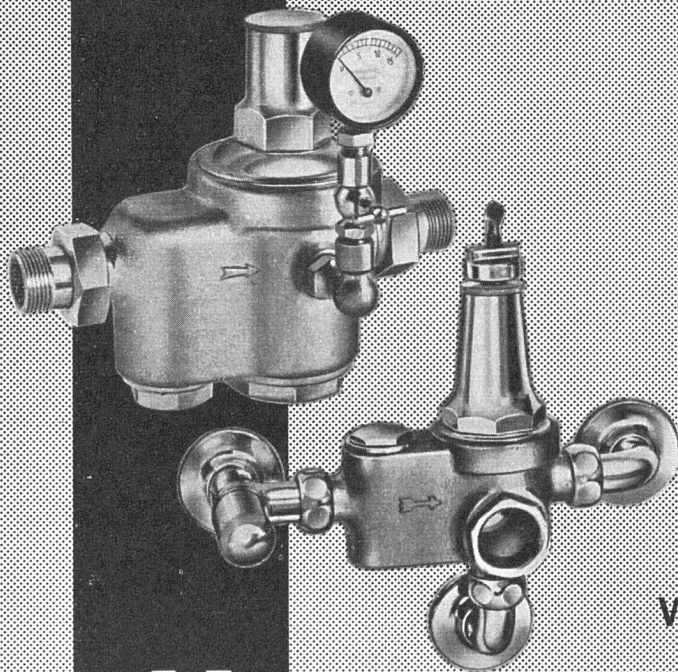
Suisse allemande: ERNST GÖHNER AG ZÜRICH

Lumière maximum  
Aération rationnelle  
Store protégé entre les verres  
Nettoyage simplifié  
Nombreuses références

**Carda**  
FENÊTRE GUYOT

**JAMES GUYOT SA**

La Tour de Peilz, (021) 5 51 85

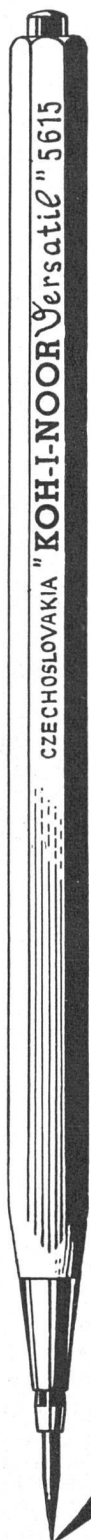


neuezeitliche  
armaturen  
für den  
modernen  
wohnungsbau



**NYFFENEGGER & CO. - ZÜRICH-OERLIKON**  
METALLGIesserei UND ARMATURENFABRIK - TELEPHON (051) 46 64 77

Bitte verlangen Sie unsere Prospektsammlung über kombinierte Druckreduzierventile,  
Boiler-Sicherheitsventile, Bade- und Schüttsteinbatterien



## DIE GRUNDLAGE DES ERFOLGS – DIE KUNST RICHTIGER WAHL

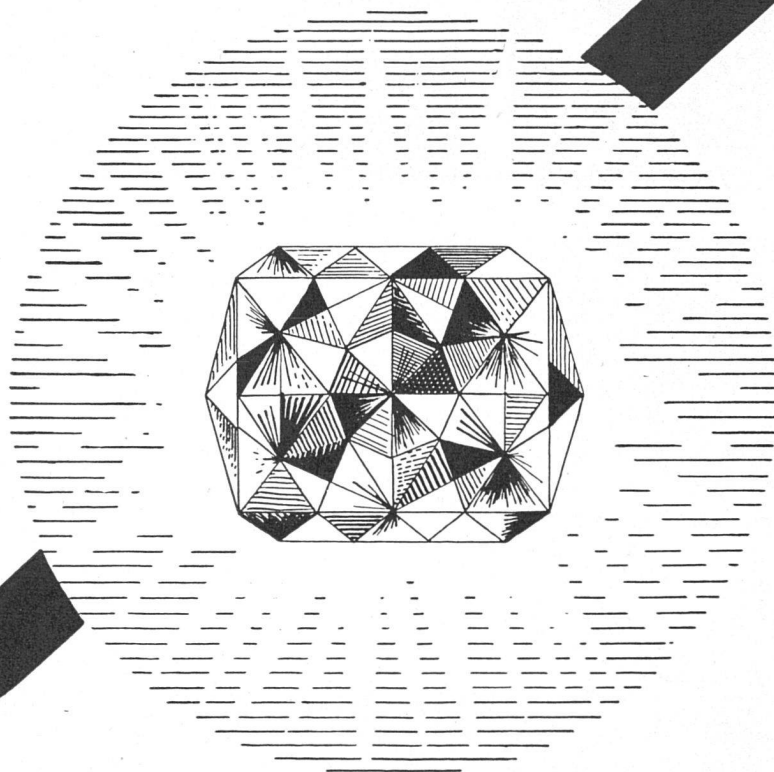
Seine Freunde richtig zu wählen wissen,  
seine Mitarbeiter richtig zu wählen wissen,  
die Gegenstände des täglichen Gebrauchs  
richtig zu wählen wissen.

Es beginnt schon beim Bleistift – daher ha-  
ben erfolgreiche Leute stets einen

### KOH-I-NOOR VERSATIL

den Klemmstift von Weltruf, in der Tasche

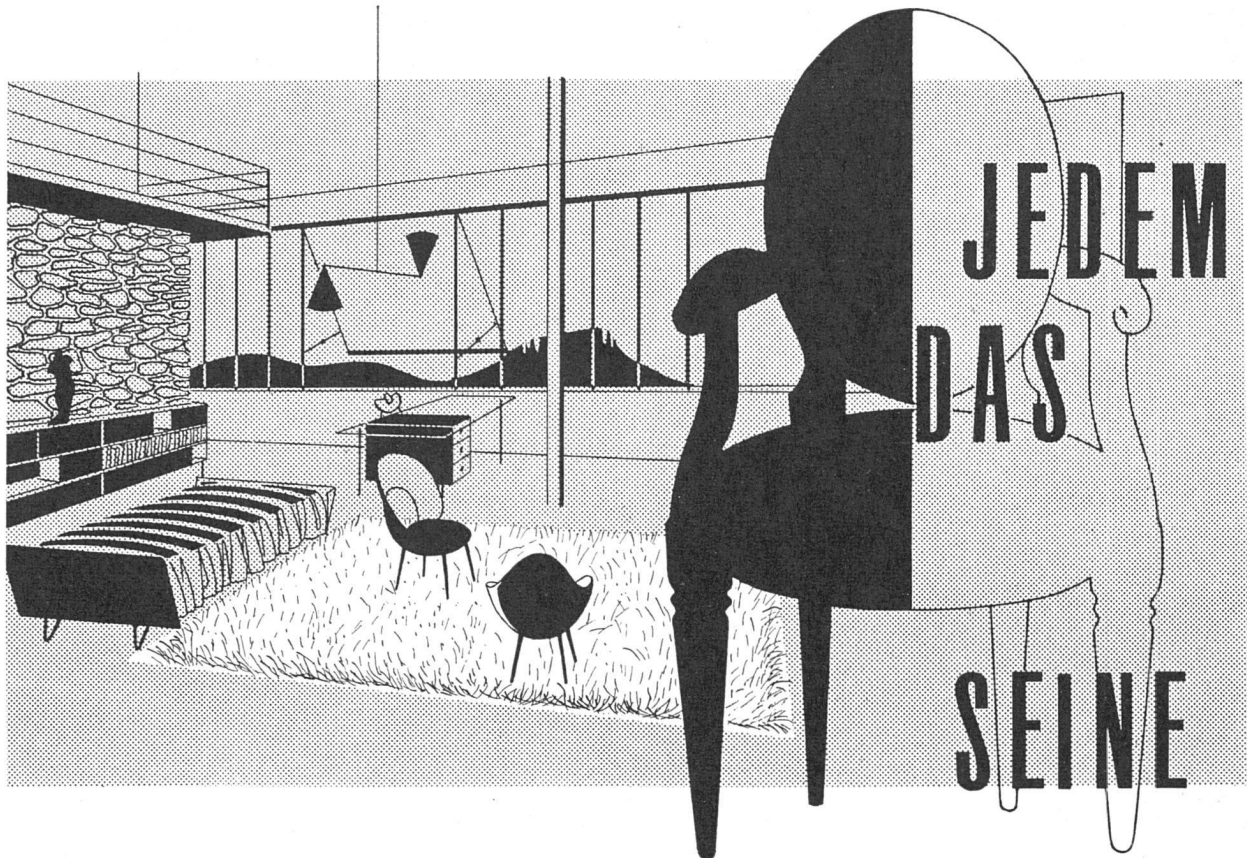
Jederzeit gebrauchsfertiger, nie versagender Mechanis-  
mus zum Herausschieben der Mine. Elegante, dauer-  
hafte Konstruktion. Feinkörnige Minen KOH-I-NOOR.



## PragoExport

Abt. KOH-I-NOOR L. & C. HARDTMUTH  
PRAHA II, JUNGMANOVA 34  
TSCHECHOSLOWAKEI

Bezugsquellennachweis durch: POPYRIA AG., Rautstraße 11, ZÜRICH



Bewundern Sie moderne Interieurs in leuchtenden Farben oder schätzen Sie eher kunstvoll gearbeitete Stilmöbel? Tisca liefert für jede Wohnungsausstattung die passenden Teppiche, seien es ganz moderne, seien es Schwedenteppiche in frischen, frohen Farben oder die weichen Tisca-Florteppiche in gediegenen, zeitlosen Farbstellungen.

Alle Tisca-Teppiche werden handgeknüpft oder handgewoben, viele sind zudem beid-

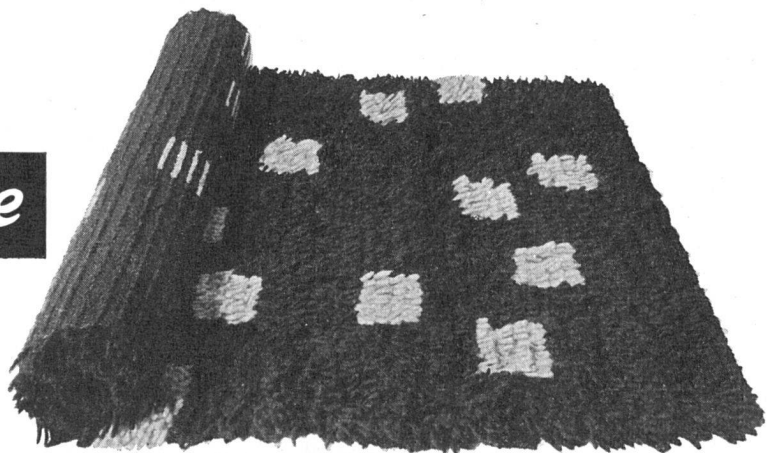
seitig verwendbar. Dank ihrer Schönheit und Qualität stehen sie auch im Ausland in hohem Ansehen. Lassen Sie sich im guten Teppichgeschäft die reichhaltige Tisca-Kollektion zeigen; sie vermittelt Ihnen Ideen, wie Sie Ihr Heim schöner gestalten. Anfertigung nach Maß oder nach Ihren eigenen Entwürfen in zwei bis vier Wochen.

Verlangen Sie den ausführlichen, illustrierten Prospekt mit Bezugsquellennachweis.

Tisca erhielt an der Muba  
7 Auszeichnungen  
«Die gute Form 1954»

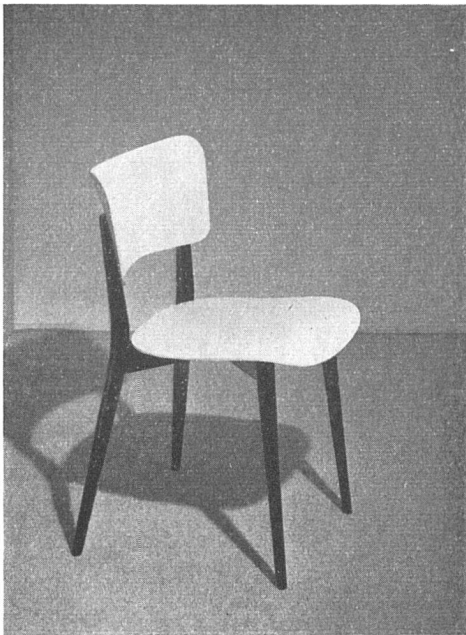
**Tisca-Teppiche**

handgeknüpft  
und  
handgewoben



**A. TISCHHAUSER & CO., WEBEREI, BÜHLER (APP.), Tel. (071) 92262**

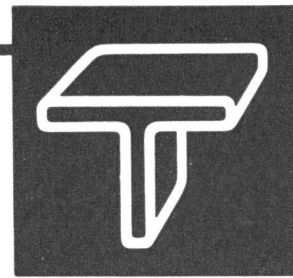
Mustermesse Basel: Stand 5105, Halle 15, 1. Etage



HORGEN-GLARUS

Entwurf Max Bill Stuhl Mod. Nr. 477  
 SWB-Auszeichnung «Die gute Form 1954»  
 Goldmedaille X. Triennale Mailand

**AG. Möbelfabrik Horgen-Glarus**  
 Glarus Telephone (058) 5 20 91



Unsere Lieferung zum  
 Gemeinschaftshaus am Martinsberg

## Saalgarderobe

mit 65 Schwenkarmen

**GEBR. TUCHSCHMID AG.**  
**FRAUENFELD**

FRAUENFELD TEL. (054) 7 24 71  
 ZÜRICH TEL. (051) 23 23 01

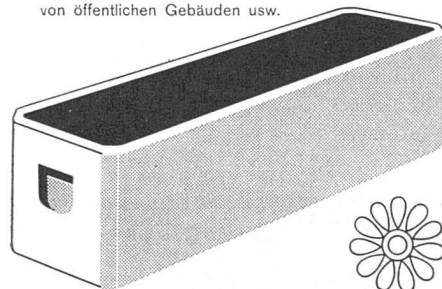
**perfecta Umwälzpumpen**  
 für Zentralheizungen

Ausgezeichnet durch den SWB für gute Form  
 Drehrichtungskontrolle durch Schauglas,  
 mehrfach patentiert Stoptbüchsenlos  
 Keinerlei Wartung Praktisch geräuselos

**PUMPENBAU BRUGG**  
 K. RÜTSCHI TELEPHON (056) 4 13 31

## Blumenkistchen

Für Fenster- und Balkonschmuck  
 von Privat- und Geschäftshäusern,  
 von öffentlichen Gebäuden usw.



In einem Stück geformt; in verschiedenen Größen erhältlich, nicht faulend und dauerhaft.  
 Eternit-Saatschalen zum Pikieren sind für den Gemüsezüchter unentbehrlich.

**Eternit**

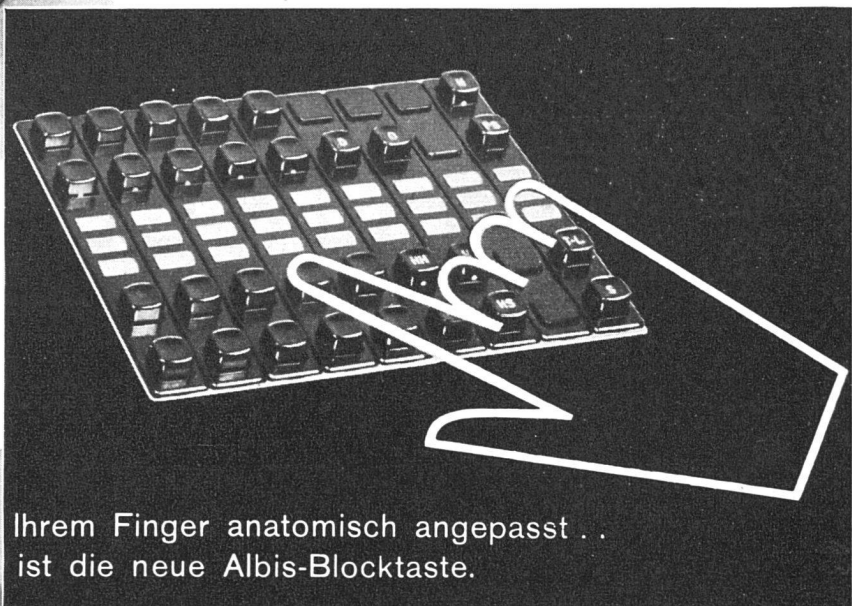
ETERNIT AG NIEDERURNEN TEL. (058) 4 15 55



**ALBISWERK  
ZÜRICH A.G.**

## ALBIS-TELEPHON ANLAGEN

Ein besonderer Vorzug der ALBIS-Telephonstationen ist die vorbildliche Zugänglichkeit zu allen Teilen.



Ihrem Finger anatomisch angepasst . . .  
ist die neue Albis-Blocktaste.



### SCHÖNHEIT UND FORTSCHRITTLICHE TECHNIK

sind die hervorstechenden Merkmale der neuen ALBIS-Spezial- und Chefstationen.

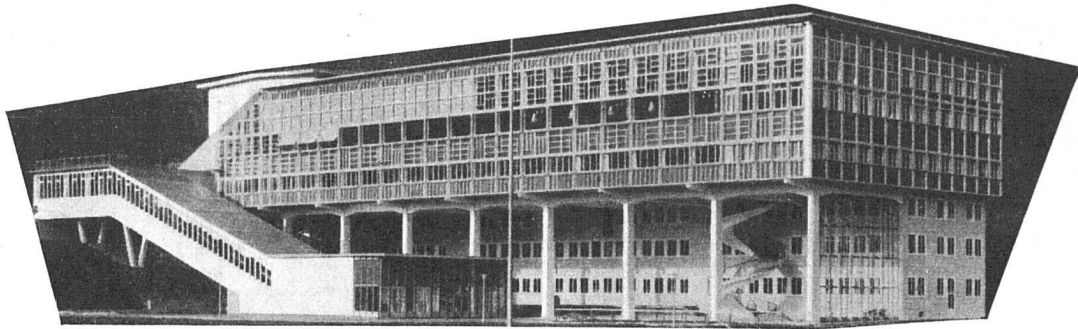
Zwei seitliche Presstoffplatten tragen das in beliebiger Länge ausführbare Bedienungsfeld. Dadurch lassen sich die ALBIS-Spezial- und Chefstationen den mannigfaltigsten Bedürfnissen leicht anpassen.

Unsere erfahrenen Fachleute lösen auch Ihre Telephonprobleme zweckmässig und rationell, unter Berücksichtigung der Eigenart Ihres Betriebes.

**Stand Nr. 1054 · Halle 3 b**

ALBISWERK ZÜRICH AG. TELEPHON (051) 52 54 00 ZÜRICH 47

Wenn Flachdach, dann mit CTW-Materialien!



Gemeinschaftshaus BBC, Baden

**CHEMISCH-TECHNISCHE WERKE AG., MUTTENZ-BASEL, TEL. (061) 9 30 22**

Zentralheizungsfabrik

**Berchtold & Co.**

Gegründet 1871

Thalwil Telefon 051/92 05 01



**ARCHITEKTUR-MODELLBAU  
EDUARD VOGEL BILDHAUER  
DIEPOLD SAU S.G**

### Deckenverkleidungen

im Gemeinschaftshaus BBC, mit unseren unbrennbaren und dekorativen SOUNDEX-Platten für Akustik und Ventilation. Diese Art der Decke garantiert die zugluftfreie Raumbelüftung und bietet zugleich eine wirksame Schallabsorption.

**ISOLAG, AG FÜR ISOLIERUNGEN**

Spezialfirma für Deckenverkleidung und Bausolierung  
ZÜRICH 2/38, Seestrasse 355, Telefon (051) 45 44 43

*isolag*





## HEIZUNG u. WARMWASSER

### Eine neue Idee

Zentralheizungskessel für Koks- oder Ölfeuerung und Warmwasserboiler sind im HOVALTHERM-Kessel in einem Apparat vereinigt. Es leuchtet ein, daß diese Konstruktion Platz spart, unnötige Verluste an separaten Boilern und deren Zuleitungen vermeidet, die Installation vereinfacht und verschönert und vor allem eine hohe Wirtschaftlichkeit erreicht.

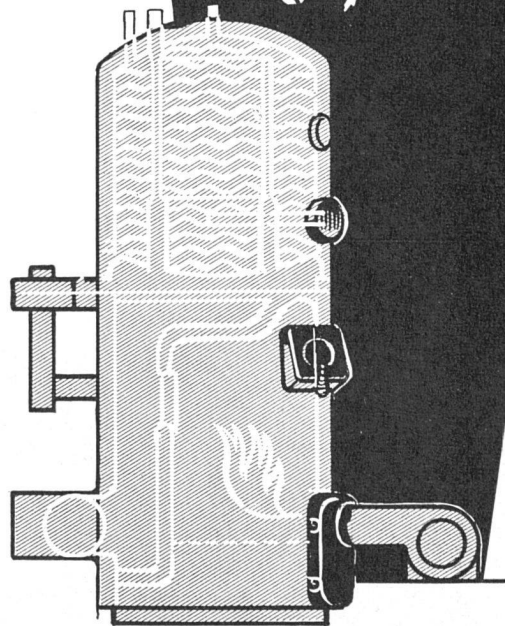
### Unbeschränkt Warmwasser

Der HOVALTHERM-Kessel erhöht den Wohnkomfort, weil er Ihnen im Sommer und Winter praktisch unbeschränkt Warmwasser liefert. Dieser Vorteil ist um so einzigartiger, als die Warmwasserkosten sehr niedrig sind.

Ob im Einfamilienhaus, in der Villa, im Mehrfamilien- oder Appartementhaus: Der HOVALTHERM-Kessel bietet Ihnen für Zentralheizung und Warmwasserbereitung eine interessante Lösung. Verlangen Sie Referenzen, Unterlagen oder die kostenlose Besprechung mit einem unserer Techniker.

**ING. G. HERZOG & CO., FELDMEILEN**

Telephon (051) 92 82 82



# HOVALTHERM

**VENTILATOR AG  
STÄFA**

Spezialisiert seit 1890  
Tel. (051) 930136

MUBA 1955: Stand 1723/24, Halle VII



# Klima-Anlagen

Lufotechnische Anlagen  
Befeuchtungs-Apparate  
Elektrofilter



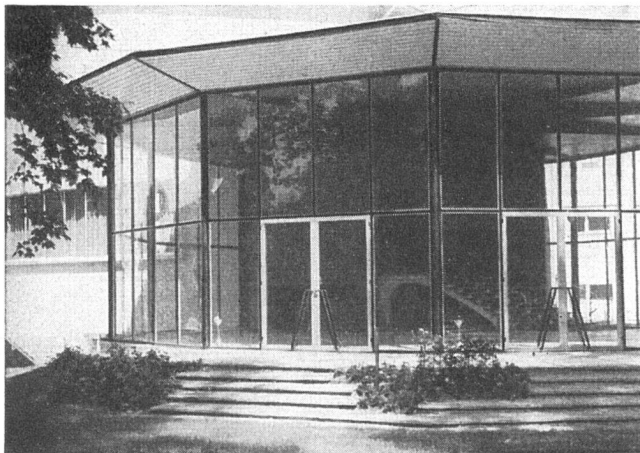
**JOHNS-MANVILLE BODENBELÄGE**

**ASPHALT-TILE + TERRAFLEX**

**BERN: FLACHDACH- & TERRASSENBAU AG**  
Marktgasse 37 Tel. (031) 2 39 89

**ZÜRICH: SPONAGEL & CIE.**  
Sihlquai 139-143 Tel. (051) 42 76 00

# BONFOLER KLINKER



SCHAUFENSTER-ANLAGEN  
STAHL-TÜREN UND -TORE  
GARAGETORE  
STAHLTREPPEN

**Gebr. Demuth & Co., Baden**

TELEPHON (056) 2 54 44



**Solomatic**

AADORF

052/4 71 12



**Solomatic**

BASEL

061/34 63 63



**Solomatic**

BERN

031/2 92 61



**Solomatic**

GENÈVE

022/33 82 04



**Solomatic**

LAUSANNE

021/26 18 40



**Solomatic**

LUZERN

041/2 72 42



**Solomatic**

ST. GALLEN

071/23 14 76



**Solomatic**

ZURICH

051/23 73 98



**Solomatic**

OLTEN

062/5 25 85



**Solomatic**

CHAUX-DE-FONDS

039/2 74 83



**Solomatic**

LOCARNO

093/7 30 89



## RAFF- UND ROLL-LAMELLENSTOREN

Die überlegene Griesser-Konstruktion



**Rolladenfabrik A. GRIESSER AG.**

E Bosshardt VSG Eschlikon TG

**Fabrikation in**

**Belgien**

VERLIN S. A., 20, Rue de la Fraternité, Bruxelles

**Deutschland**

FENESTRA-CRITTALL, Postschließfach 25/31, Düsseldorf 10

**Frankreich**

Manufacture de stores roulants GRIESSER & CIE, 10, Avenue de Caucade, Nice

**Groß-Britannien**

und Commonwealth: The CRITTALL MANUFACTURING CO. Ltd., Braintree/Essex

**Italien**

S. p. Az. Italiana Manifatture GRIESSER, Camerlata-Como

## Eine nicht alltägliche Aufgabe

Bald 50 Jahre erstellen wir kleine und große Anlagen, welche mit den technisch vielseitigsten Schikanen ausgerüstet sind.

Die von uns projektierten und gesamthaft ausgeführten sanitären Installationen im Gemeinschaftshaus der **AG Brown, Boveri & Cie., Baden**, übertrafen an Umfang alle bisherigen Größenordnungen.

Es erfüllt uns mit großer Genugtuung, in bester Zusammenarbeit mit Bauherrschaft und Architekt, an der Erstellung dieses sozial fortschrittlichen Werkes mitgeholfen zu haben.

### Einige technische Daten:

Die zentrale Warmwasserversorgung erfolgt aus 3 Speichern mit total 30000 Liter Inhalt. – Der tägliche Kaltwasserverbrauch (Hart- und Weichwasser) beträgt etwa 50000 Liter. – Für hygienische Einrichtungen, Küchenapparate, Kühlanlagen usw. sind 334 Zapfstellen montiert.

Die einfachste wie auch die komplizierteste Anlage wird von uns mit der größten Sorgfalt projektiert und ausgeführt.

Sanitär

# BOLLIN

Zürich

Aktiengesellschaft

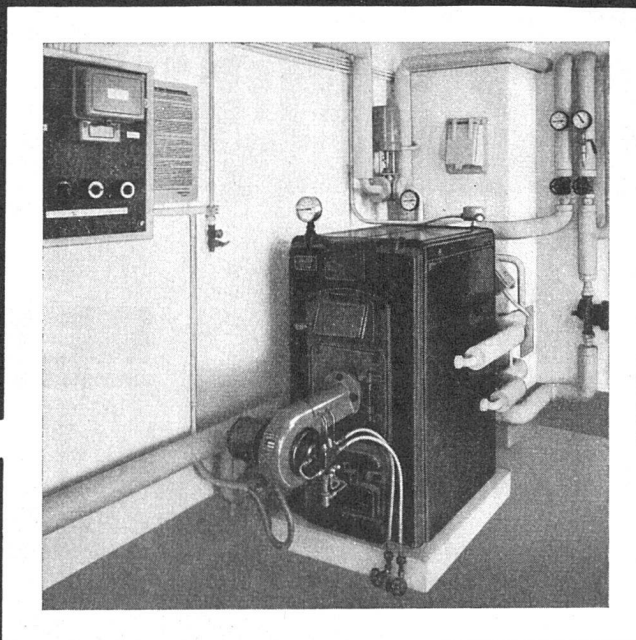
## CONRAD BOLLIN'S ERBEN

Dienerstraße 12-14, Zürich

Filiale in Zurzach/Aargau

QUIET MAY

OERTLI



## Oelfeuerungen

bewähren sich in  
allen Anwendungen:

Hausbrand  
Gewerbe  
Industrie

Beratung  
und Prospekte durch:

# OERTLI

OERTLI-Ölfeuerungsanlage

Ing. W. Oertli AG.

Beustweg 12, Zürich 7  
Tel. 051 / 34 1011 / 12 / 13

Leicht- und Schweröel

Eigene Servicestellen in der  
ganzen Schweiz



## Der neue Spachtel-Belag

ist

druckfest und widerstandsfähig  
fugenlos                   hygienisch  
elastisch                   leicht zu reinigen  
staubfrei                   vollkommen säurefrei

geeignet für

Büros                   Anstalten  
Spitäler                Ateliers  
Schulen                Wohnbauten usw.

**Euböolithwerke AG., Olten**

Telephon (062) 5 23 35

# BORSARI

## HEIZÖL- UND BENZIN-TANKS

aus Eisenbeton  
mit Glasauskleidung  
in jeder Größe  
und für jeden Bedarf

50 Jahre Erfahrung

Erstklassige Referenzen

Keine Korrosion

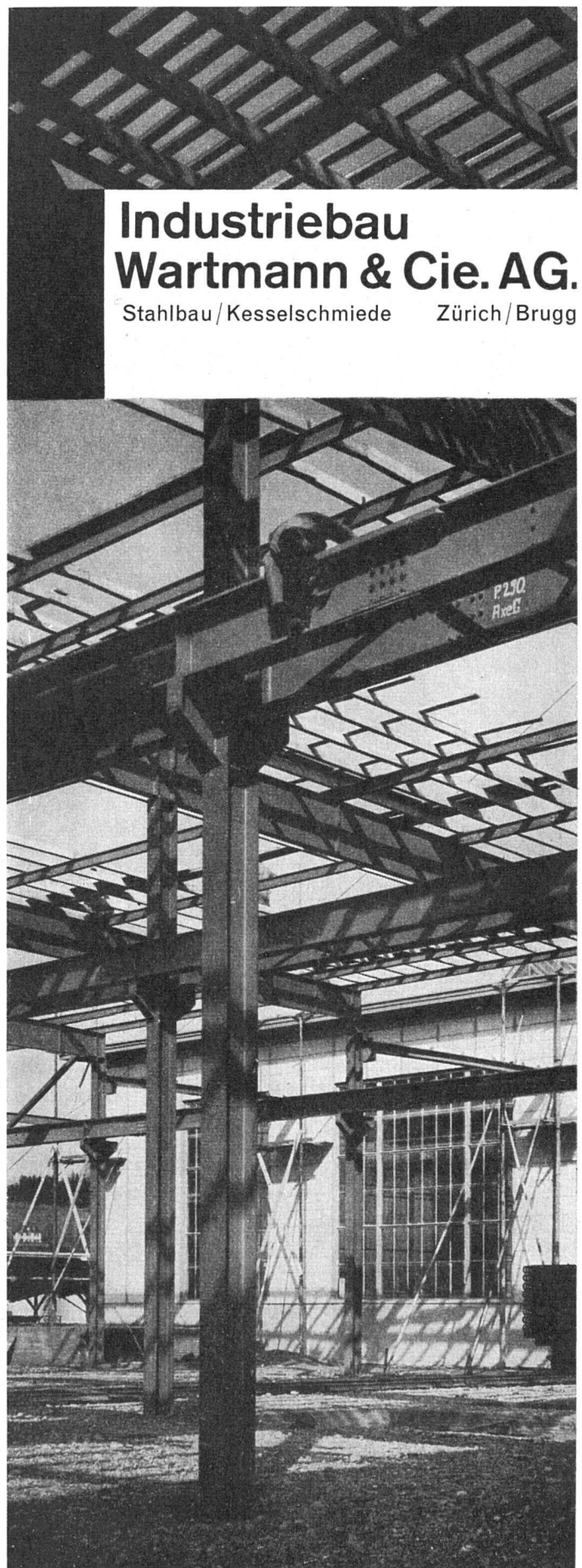
Kein Unterhalt

**BORSARI & CO.**

ZOLLIKON-ZÜRICH

Telephon (051) 249618

Gegründet 1873



## Industriebau Wartmann & Cie. AG.

Stahlbau/Kesselschmiede   Zürich/Brugg

Die schönsten und besten **Klinker**

in frohen Farbtönen,  
geflammt und in vielen Formaten, liefert

**A.-G. Verblendsteinfabrik Lausen**

## im Dilemma

steckt man, wenn Möbelwagen bereits vor dem  
letzten Anstrich vor dem Neubau stehen.  
Eine absolut zuverlässige Anstrichfarbe rettet die Lage!

**Gysba**

**Dispersion**

die neuzeitliche, tuchmatte Anstrichfarbe für Wände und Decken  
ist hochelastisch, geruchlos, deckt gut und trocknet in 1-2 Stunden.

Telephonieren Sie (061) 94344

**GYSIN & CO., MUTTENZ-BASEL**



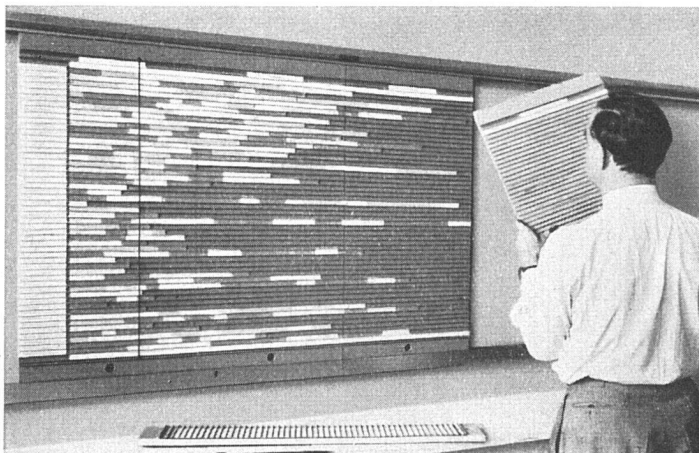
die älteste schweiz. Lack- und Farbenfabrik

**Kiesklebedächer**  
**Wasserdichte Isolierungen**  
**Bedachungs-**  
**und Bausoliermaterial**

Zürich 46 Tel. 051/469104

**DACHPAPPENFABRIK**

**SÜSSMANN**



**GABS**

**Planungs- und Termintafeln**

- Unbegrenzte, fortlaufende Planung von einer Tafel auf die nächste.
- Möglichkeit mit schmalen Legendentafeln sowie Kartenhaltern beliebig zu kombinieren.
- Eine Tafel 40 x 80 cm mit über 20 m Planung kostet nur Fr. 51.-.

Verlangen Sie Prospekt oder besuchen Sie uns  
an der MUBA, Halle XI, Stand 4172.

**GABS Aktiengesellschaft, Wallisellen**

Telephon (051) 93 25 93

**LANGENTHAL**

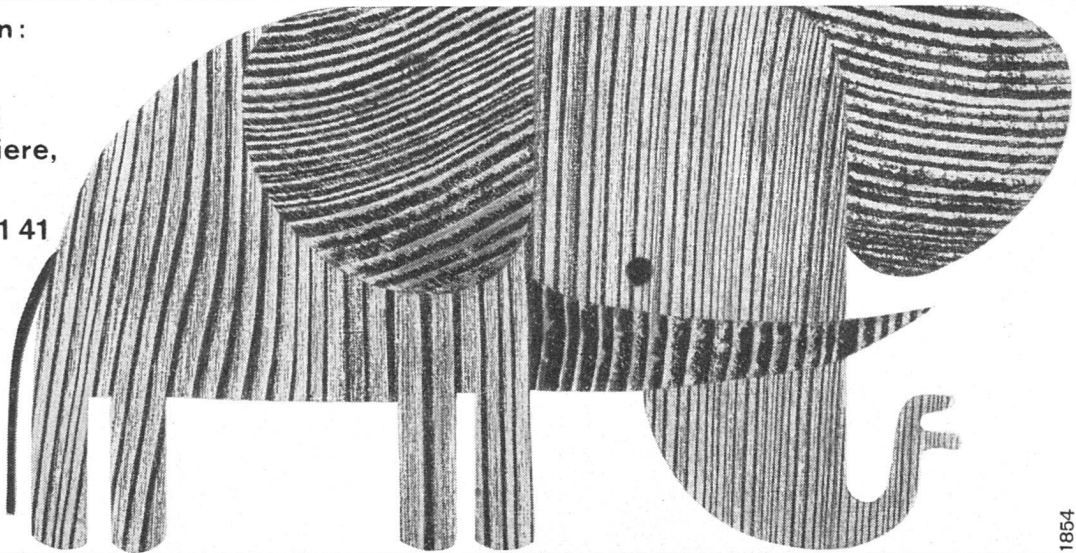
**Möbel  
Stoffe**

*Wer sucht, der findet* ... sicher einen passenden  
Möbelstoff in der reichhaltigen «Langenthal»-Kollektion.  
Lassen Sie sich daher im Fachgeschäft dieses  
Musterbuch vorlegen. Darin finden Sie rasch  
einen geeigneten Stoff für Ihre Möbel.

Möbelstoffweberei  
**LANGENTHAL AG**  
Langenthal  
Telefon (063) 2 29 86

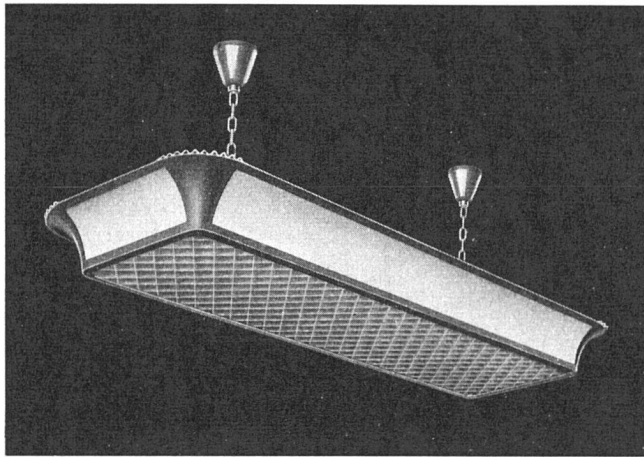


für Exoten:  
massiv,  
Sperrholz  
und Furniere,  
Telefon  
051 - 42 41 41



1854

**Heinrich Grob & Co Zürich 23**



81.603/40 Watt

Wir zeigen unsere neuesten Modelle  
an der **MUBA 1955**  
Halle III - Galerie - Stand 2399



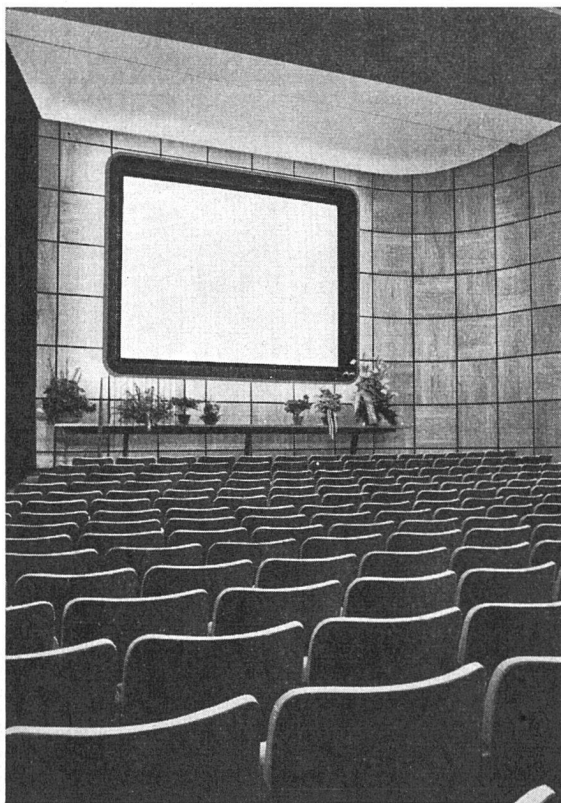
**KARL GYSIN & CO BASEL**  
FABRIK TECHNISCHER LEUCHTEN  
Lothringerstraße 30 Telefon (061) 23 7864

## BESSER WOHNEN

### Schriften für Möbelkultur und Heimgestaltung

- Ein lebensnaher Ratgeber von gediegen-neuzeitlichem Geschmack in allen Einrichtungsfragen mit vielen instruktiven und besinnlichen Beiträgen namhafter Raumgestalter.
- Herausgegeben von der «Neuen Gemeinschaft für Wohnkultur eV», Stuttgart, und dem «Sozialwerk für Wohnung und Hausrat gemeinnützige GmbH», Baden-Baden.
- Erscheint vierteljährlich.
- Bezugspreis DM 2.— pro Jahr zuzügl. Zustellung.
- Verlag der Dr. Cantz'schen Druckerei KG Stuttgart-Bad Cannstatt, Hallstraße 41.

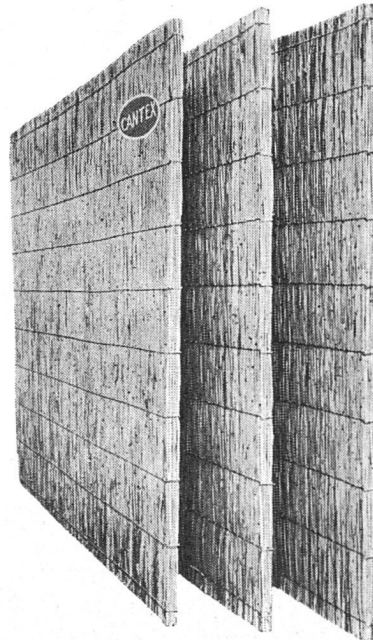
## BESSER WOHNEN



**Sperrotex** die isolierende Wand- und Deckenverkleidungsplatte

**WILH. GACHNANG, WALD/ZH** - Telefon (055) 3 11 49  
MUBA, Halle 8 a, Stand 3152 Bild: Kino ORIENT, Zürich

## «CANTEX» gepreßte Schilfrohrmatten ein hervorragendes Isoliermaterial



Wärmeleitzahl: 0,047

Großformat:  
200 x 150 cm

rein Schweizer Fabrikat

Stärke: 2 2½ cm

Gewicht: 4,5 6 kg  
pro m²

Stärke: 3½ 5 cm

Gewicht: 7,5 9,5 kg  
pro m²

Verwendung:

Isolierung von Beton-  
decken, Flachdächern,  
Verkleidung von Mau-  
erwerk, freihängende  
Decken, Unterlagsbö-  
den usw.

Alleinfabrikanten:

**VEREINIGTE SCHILFWEBEREIEN ZÜRICH**  
das führende Unternehmen für Schilf-Leichtbaustoffe  
Stampfenbach-Platz 1 Telefon (051) 28 43 63



Die Firma BBC hat uns für das größte und modernste Gemeinschaftshaus Europas die gesamten **Kühlanlagen** und die **Isolierungen** für Kühlräume und Heizungsanlagen in Auftrag gegeben.



**90 Jahre**



Wir erstellten 5 zentrale Kühlanlagen mit total 16 Kühlstellen wie folgt: Räume für Bier, Most, Wurstwaren, Fleisch, Milch, Mineralwasser, Gefrierraum, Buffetanlagen, Freezer-Placeanlagen mit Konservatoren, Kühlschrank, Gemüse- und Obstraum, Weinraum.

**A. SCHELLENBAUM & CO., WINTERTHUR**



**VETROFLEX**

**Glasfasern  
Isolierprodukte**

gegen **Wärme, Kälte**  
und **Schall**

Mustermesse Basel, Stand 3006, Halle 8

**GLASFASERN AG, Verkaufsbüro Zürich, Nüschererstraße 30**

**Kieserling** Beton für Höfe und Hallen

**Duratex** Hartbeton für Hallen und Garagen

**Holzplästerung** für Werkstätten

**Novafalt** Asphalt säurefest und farbig

**Fama** Hartmagnesit für Arbeitsräume



Diese Systeme bewähren sich seit über 30 Jahren.

Für jeden Anspruch die zweckmässigsten

# Industrieböden



Beratung und Offerlen unverbindlich

**WALO BERTSCHINGER AG**

No. 270