

Objektyp: **Advertising**

Zeitschrift: **Das Werk : Architektur und Kunst = L'oeuvre : architecture et art**

Band (Jahr): **42 (1955)**

Heft 4: **Gemeinschaftsbauten**

PDF erstellt am: **12.07.2024**

Nutzungsbedingungen

Die ETH-Bibliothek ist Anbieterin der digitalisierten Zeitschriften. Sie besitzt keine Urheberrechte an den Inhalten der Zeitschriften. Die Rechte liegen in der Regel bei den Herausgebern.

Die auf der Plattform e-periodica veröffentlichten Dokumente stehen für nicht-kommerzielle Zwecke in Lehre und Forschung sowie für die private Nutzung frei zur Verfügung. Einzelne Dateien oder Ausdrucke aus diesem Angebot können zusammen mit diesen Nutzungsbedingungen und den korrekten Herkunftsbezeichnungen weitergegeben werden.

Das Veröffentlichen von Bildern in Print- und Online-Publikationen ist nur mit vorheriger Genehmigung der Rechteinhaber erlaubt. Die systematische Speicherung von Teilen des elektronischen Angebots auf anderen Servern bedarf ebenfalls des schriftlichen Einverständnisses der Rechteinhaber.

Haftungsausschluss

Alle Angaben erfolgen ohne Gewähr für Vollständigkeit oder Richtigkeit. Es wird keine Haftung übernommen für Schäden durch die Verwendung von Informationen aus diesem Online-Angebot oder durch das Fehlen von Informationen. Dies gilt auch für Inhalte Dritter, die über dieses Angebot zugänglich sind.

Ausführung
sämtlicher
Innenausbauten



Muba

Halle 21
Stand 6715
+ 6751

Karl Steiner

Türen aller Arten
Schränke + Küchenausbauten
Fensterausbauten

Täfer + Decken
Schalldichte Konstruktionen
Trennwände + Verschalungen

Moderne Buffetanlagen
Bar- + Kühlkorpusse
Einbausitzgruppen
Tische + Bestuhlungen

Ladeneinrichtungen
für alle Branchen
Einzelmöbel · Vitrinen
Schaufensterausbauten
Komplette Coiffeureinrichtungen
für Damen- + Herrensals

Bauschreinerei + Möbelfabrik
Ladenausbau
Coiffeureinrichtungen

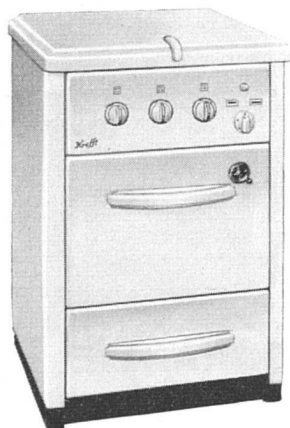
Zürich 11/50
Hagenholzstraße 60
Telefon 46 43 44

GÖHNER
TÜREN + FENSTER
NORMEN

die beste
Garantie
für Qualität

ERNST GÖHNER AG ZÜRICH
BERN BASEL ST. GALLEN ZUG BIEL GENEVE LUGANO

Krefft



Elektroherd

Das ideale Modell
für die moderne
Küche, mit 7-Takt-
Schalter, Schnell-
kochplatte und
Thermostat.

Auch als einfa-
cheres Modell er-
hältlich.

GENERALVERTRETUNG:

FERROTECHNIK AG.

HOLBEINSTR. 21 **BASEL** TEL. (061) 22 91 53

KENFLEX und
TARKETT

die neuzeitlichen

PLASTIK - BODENBELÄGE

- preislich interessant
- säure- und fettbeständig
- leicht zu reinigen
- dauerhaft
- farbschön

die Beläge für den fortschrittlichen Archi-
tekten und Bauherrn!

HASSLER

HANS HASSLER & CO. AG.
KASINOSTRASSE 19
AARAU · TEL. (064) 2 21 85
TEPPICHE, BODENBELÄGE





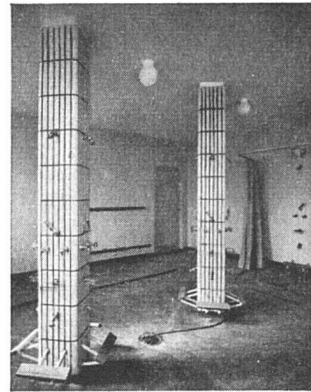
SPENGLER-SANITÄR-DACHDECKER

GENOSSENSCHAFT ZÜRICH

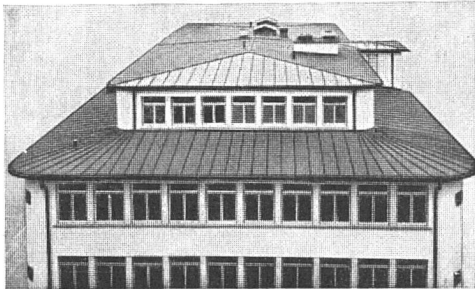
ZEUGHAUSSTRASSE 43 TELEPHON 23 07 36

Unser Grundsatz seit 45 Jahren:

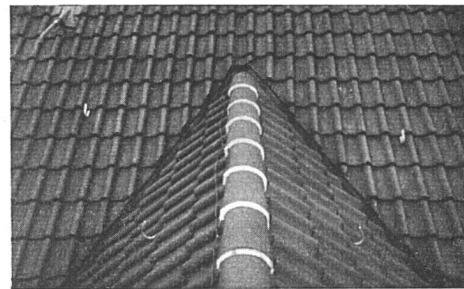
Zuverlässige Arbeit bei vorteilhaften Preisen



Sanitäre Installationen:
Duschenanlage in einem Schulhaus



Spenglerarbeit: Blechdach (Kupfer)

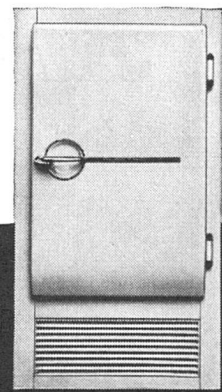
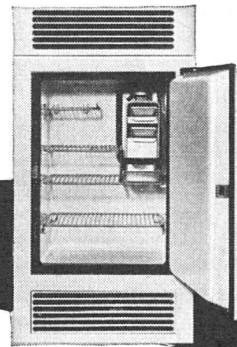
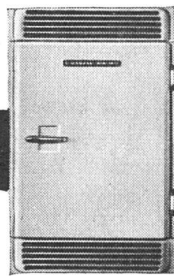
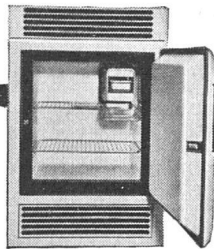


Dachdeckerarbeit: Ausschnitt aus einem Ziegeldach

ELECTROLUX

4

verschiedene Grössen
Einbaumodelle für
Um- und Neubauten



6

verschiedene
freistehende Modelle

vom einfach schönen Gebrauchslein-Kühlschrank bis zum luxuriös ausgeführten Grosskühlschrank mit speziell grossem Tiefkühlabteil. Alle Modelle besitzen das seit mehr als 30 Jahren bekannte, motorlose — daher absolut geräuschlose Kühlsystem ELECTROLUX mit der immer noch unerreichten Betriebssicherheit.

10 JAHRE GARANTIE
auf den Kühlapparat.



Trotz all diesen Vorteilen sind die Preise der ELECTROLUX-Kühlschränke geradezu bescheiden Ab Fr. 23.— pro Monat.

**ELECTROLUX
KÜHLSCHRÄNKE**

ELECTROLUX AG. ZÜRICH

Abteilung Kühlschränke: Badenerstr. 587, Tel. (051) 52 22 00



Terrazzo- & Jurasitwerke AG Bärschwil (SO) Telephon (061) 7 91 11 / 7 92 11

**Mehr Komfort
zum gleichen
Preis**

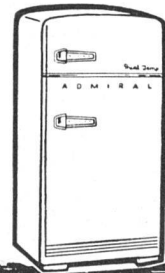


Ate Juwel

Es ist erstaunlich, was Ihnen der 120-Liter-Kühlschrank ATE JUWEL bietet: übersichtlich und geschickt eingeteilte Kühlräume, Gemüseschubladen und großes Gefrierfach, praktisch angeordnete Türfächer mit Spezialfach für stets streichfertige Butter; wunderschönes Ganz-Stahl-Gehäuse mit farbiger Innen-Emaillierung, selbsttätige Raum-Beleuchtung, neues Kompressoren-Aggregat mit 20% gesteigerter Leistung. Der 120-Liter-Kühlschrank kostet nur **Fr. 990.-**.

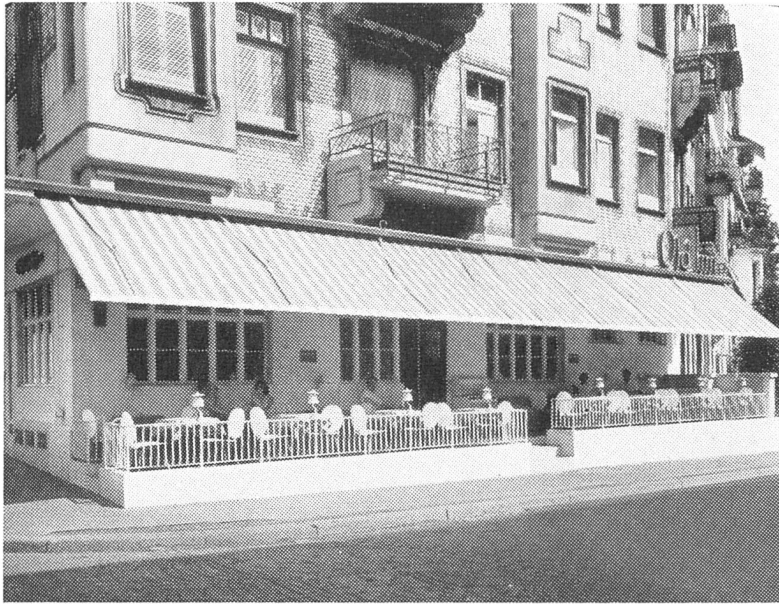
Admiral ist der Inbegriff für modernsten Küchenkomfort. In Amerika als schönster und luxuriösester Kühlschrank bekannt. Die farbenfreudige Innengestaltung ist wirklich traumhaft – aber ebenso raffiniert u. praktisch eingerichtet: Blitzabtauung, keimtötende Ultraviolett-Lampe, tiefe Türfächer, Butterfach, Gemüseschubladen, separates Tiefkühlteil, verstellbare Tablare. Der ganze Kühlraum ist übersichtlich und bequem angeordnet. Admiral Kühlschrank 207 Liter schon ab Fr. 1490.-.

Admiral



TITAN AG ZÜRICH 26

SchenkerStoren



Moderne Terrassen- und
Schaufenster-Beschattungen

Neuzeitliche Lamellen-
Rollstoren und Raffstoren
für Geschäftshäuser,
Verwaltungen und Privat

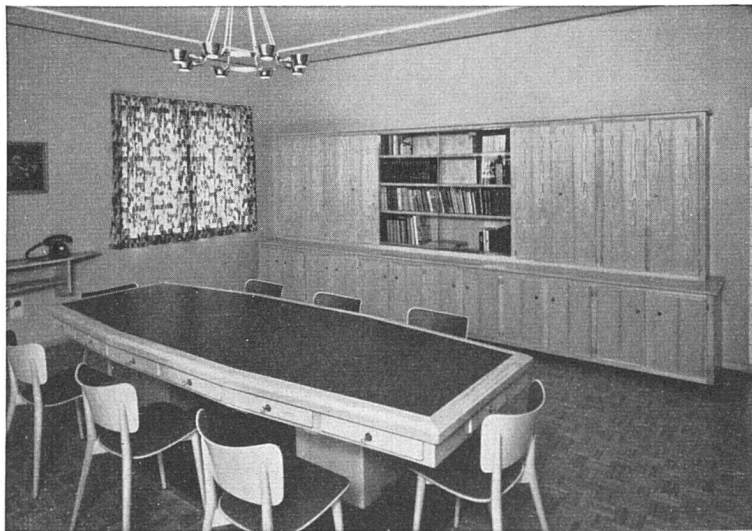
Dunkelstoren für Röntgen-
zimmer und Projektionssäle

Spezialausführungen von der
einfachsten bis zur vollkom-
mensten Anlage

Filialen in:

Zürich - Basel - Bern -
Luzern - Lausanne - Lugano

Storenfabrik Emil Schenker AG., Schönenwerd



Schulhaus Pratteln, Wandschrank, Esche, natur



im

Bau
Innenausbau
Möbelbau

Unsere Vertreter vom technischen Dienst beraten Sie gerne

NOVOPAN AG KLINGNAU Telephon (056) 513 35/36



leichtes **und** billiges
Isoliermaterial

Flumser Steinwolle

isoliert 3 bis 5 x besser
als Schlacke und ist erst noch
viel billiger. Angenehmes,
rasches Arbeiten.

Schmelzwerk Spoerry, Flums Tel. (085) 8 31 48

Verlangen Sie Prospekt und Muster.

Führende Beleuchtungsfirma
sucht einen

gewandten

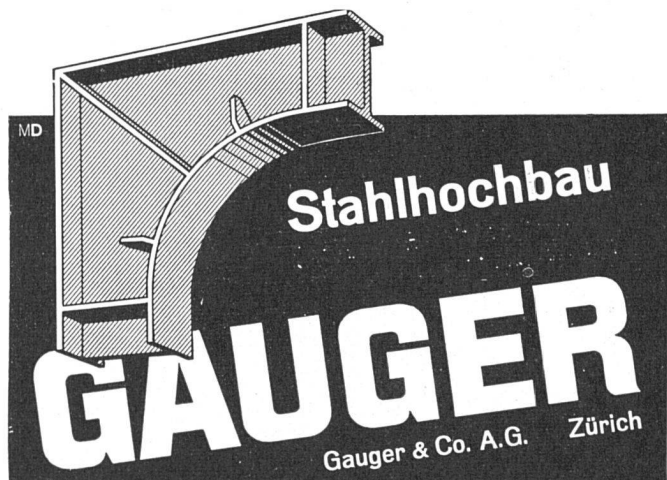
Zeichner

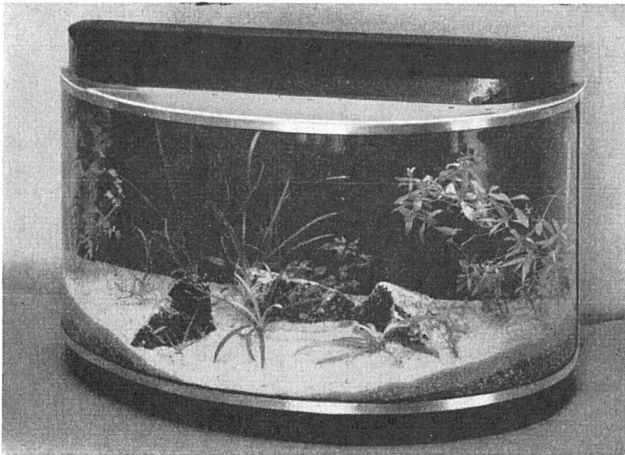
für Beleuchtungskörper, mit beson-
derer Ausbildung im Detaillieren.

Handschriftliche Offerten mit An-
gaben über die bisherige Tätigkeit,
der Saläransprüche und des Eintritt-
termins sind zu richten an Chiffre
W 1955 des Verlag Werk, Winterthur,
Postfach 210.

Projekt und Teilausführung des Stahlskelettes
im Gemeinschaftshaus der AG Brown, Boveri & Cie., Baden

durch





Ein «Vollsicht»-Aquarium

ist ein unmittelbares Stück Natur in Ihren Räumen. Die geschwungene Form, der schlichte Rahmen, die unauffällige Beleuchtung vereinigen sich zu einem vornehmen Ganzen, das die Zartheit der quicklebendigen Fischlein und das wohlthuende Grün der Pflanzen voll zur Geltung bringt.

«Vollsicht»-Aquarien sind nach besten handwerklichen Grundsätzen gebaut und voll garantiert. Standardgrößen und Spezialanfertigungen.

SULGENECK HANDELS-AG, BERN

Monbijoustraße 51

Telephon (031) 2 15 44

Winterthur
UNFALL

Schweizerische Unfallversicherungs-Gesellschaft in Winterthur

**Wir leisten Kaution
an Ihrer Stelle
durch unsere**

Baugarantie-Versicherung

Auskunft und Offerten
durch unsere Geschäftsstellen

m+h



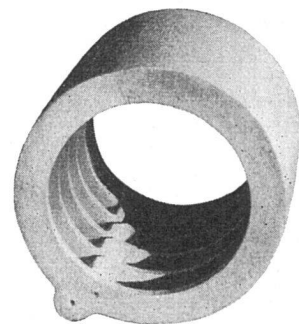
Holz- und Steinpflästerungen

MAURER & HÖSLI ZÜRICH

Strassenbauunternehmung

TL

Steinzeug-Bodenplatten
in verschiedenen Farben



Feuerfeste Produkte
Steine · Mörtel · Massen

Tonwerk Lausen AG

WERNER BISCHOF

JAPAN

80 Schwarz-weiß-Photos und 29 Farbtafeln. Text von Rob. Guillain
Format 28 x 22,5 cm. 140 Seiten in Ballon-Leinen geb. Fr. 28.-

Werner Bischof, unlängst in den Anden auf tragische Weise ums Leben gekommen, hat kurz vorher dieses Japanbuch fertiggestellt. Die über 100 Photos, in drei Abteilungen gegliedert – *Was nicht verlorenging – Japan heute – Wird Japans alte Theaterkunst noch lange bestehen?* – bezeugen Werner Bischofs unbestechlichen Blick für die Wirklichkeit, der sich mit einem künstlerischen Empfinden für ästhetische Reize verbindet.

Einen besonderen Reichtum dieses außerordentlichen Photo- und Reisebuches bilden die einzigartigen farbigen Photos, die einen Drittel der Illustrationen ausmachen. Sie zeigen die Kunst der Farbphotographie auf einer bis jetzt kaum erreichten Höhe in vollendeter technischer Wiedergabe.

Den einleitenden Text hat Robert Guillain geschrieben, einer der besten Kenner des Fernen Ostens. Seine Worte sind der großen Leistung des Photographen würdig. Mit reichem Wissen und liebevollem Einfühlungsvermögen wird uns das heutige Japan mit seinen Gegensätzen zwischen hoher Tradition und industrieller Zivilisation nahegebracht.

MANESSE VERLAG ZÜRICH



7. Deutsche Handwerksmesse

mit internationaler Beteiligung

München

6. Mai – 15. Mai

Die Deutsche Handwerksmesse hat sich zur Messe des individuellen Bedarfs entwickelt. Moderne Formgebung und handwerkliche Qualitätsarbeit sind charakteristische Merkmale.

Wichtigste Ausstellerguppen

Haute Couture und Bekleidungshandwerk
Möbel und Inneneinrichtungen
Mechanik, Feinmechanik
Maschinen, Geräte und Werkzeuge für das Handwerk
Bau- und Ausbaugewerbe

Zum Besuch der Deutschen Handwerksmesse werden stark verbilligte Gesellschaftsreisen durchgeführt.

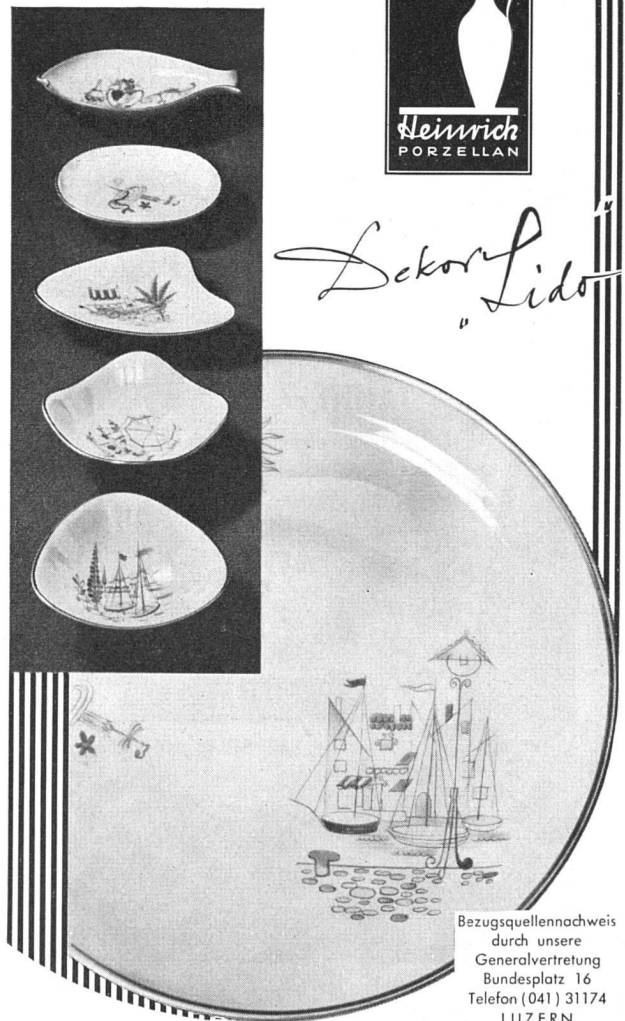
Sich wenden an:

HANDELSKAMMER DEUTSCHLAND-SCHWEIZ
Sihlstraße 38 Zürich 1 Telefon (051) 25 37 02
Reisebüro KUONI AG, Zürich1, Bahnhofplatz 7, Tel. 23 36 10

MOKKASERVICE "GRAZIE"

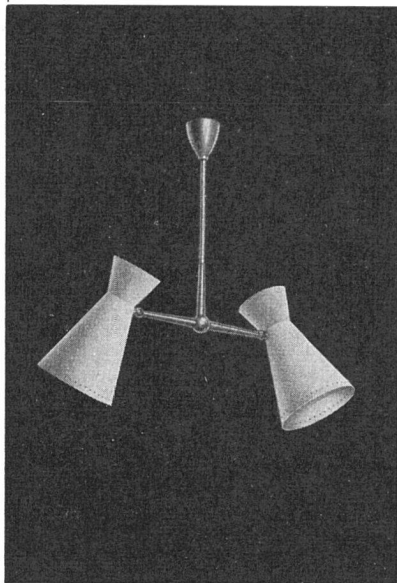


Lekorn Lido



Bezugsquellennachweis
durch unsere
Generalvertretung
Bundesplatz 16
Telefon (041) 31174
LUZERN

NEUZEITLICHE BELEUCHTUNGEN



2932 Pendel

Ø 60 cm

Pendelleuchte, Reflektoren weiß oder andersfarbig gespritzt, mit Zierlöchern, Armatur Messing poliert.

Besuchen Sie uns an der **Schweizer Mustermesse** Halle 3, Galerie, Stand 2363



Zu beziehen durch Elektro-Fachgeschäfte



Gegr. 1921

ALFRED R. MÜLLER, BASEL 7

INH.: FRAU LÉONIE MÜLLER

AMBA Beleuchtungskörper- und Metallwaren-fabrik / Fabrique de lustrerie en métal
Hammerstraße 142 Telefon (061) 323350

Fenster in Stahl und Metall



für einfache- und doppel-Verglasung. Auf Wunsch mit Patent-Dichtung in Fermetal oder Filz.

Prompte Lieferung.
Profil-Presswerk

Eisen u. Metallbau

Jul. Kädrich-Co.

Freilagerstrasse 29 Tel. (051) 521252 **ZÜRICH 47**

Unsere Spezialität:

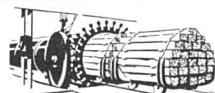
Schaufenster, Metallkonstruktionen

Gepresste Profile, Fenster in Leichtmetall

10 JAHRE GARANTIE: ZÄUNE

für Siedlungen und Einzelhäuser, Fabrikzäune, Spalierwände, Balkone, Pergolas. Imprägnierung unter Vakuum und Druck im Kesselverfahren, 30- bis 40 jährige Haltbarkeit

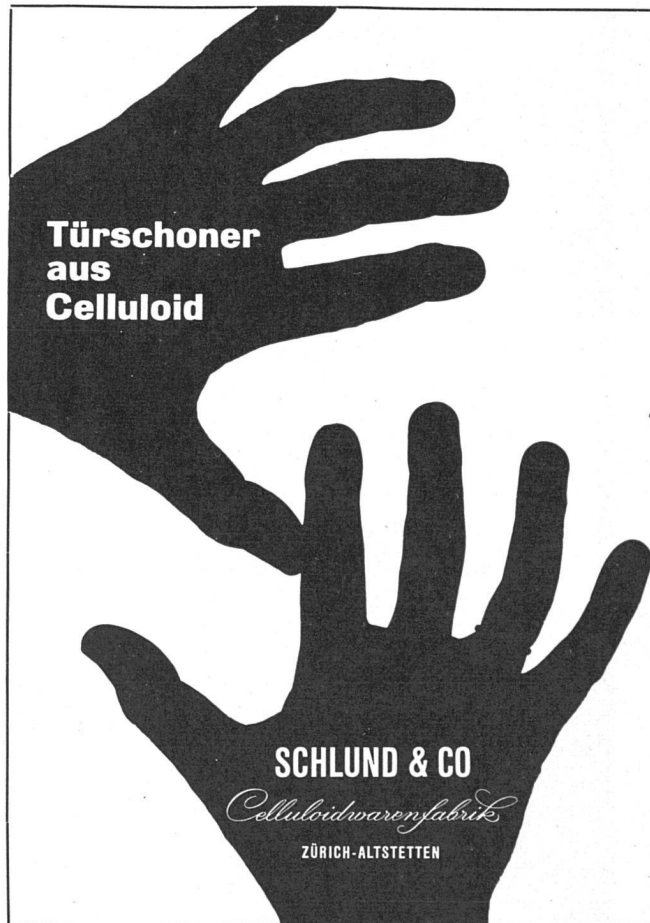
Prospekt durch



HOLZKONSERVIERUNG A.G.
ZOFINGEN

Tel. 062 / 81046 und 81071

Türschoner aus Celluloid

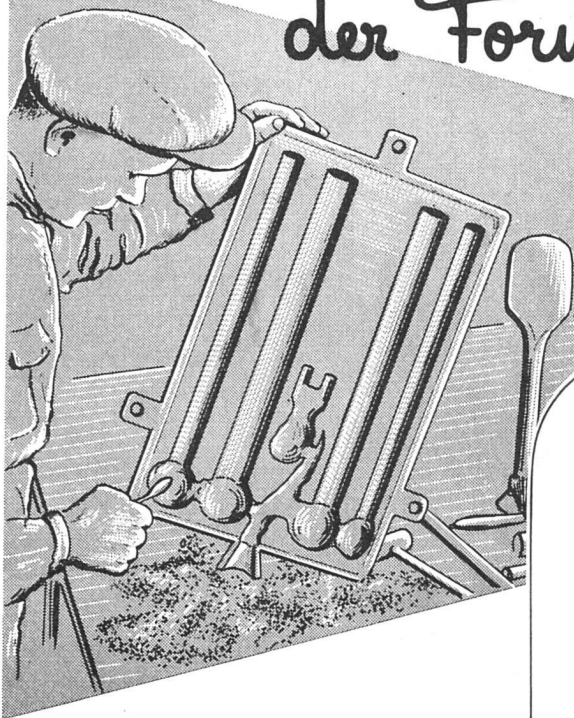


SCHLUND & CO

Celluloidwarenfabrik

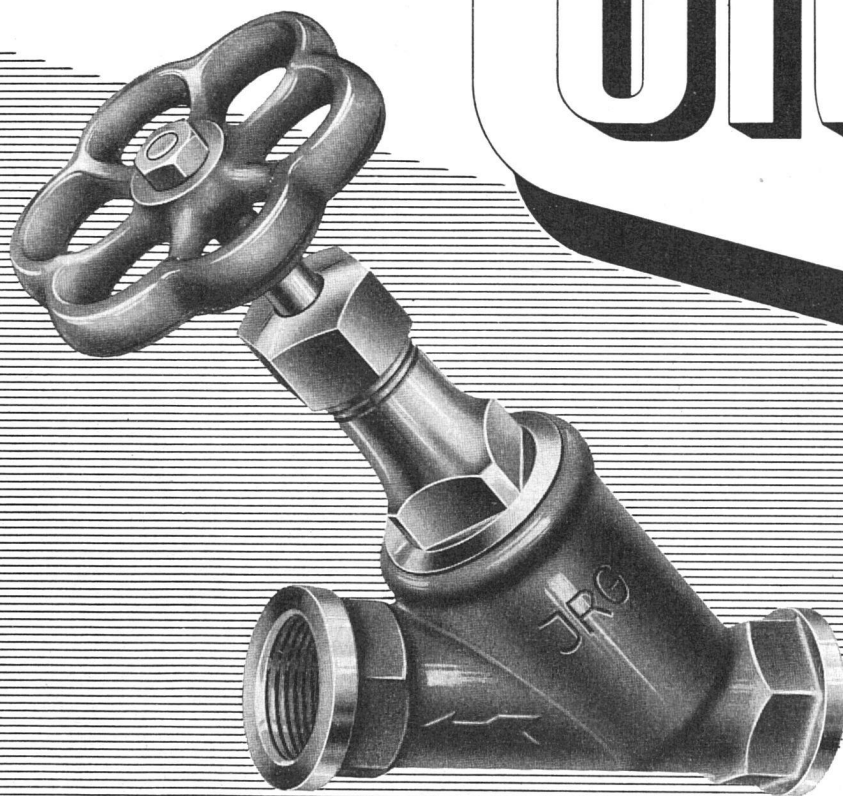
ZÜRICH-ALTSTETTEN

der *Formner*



Mit Hilfe des Modells gestaltet er die äußere Sandform der Teile, welche gegossen werden. Auch sein fachliches Können ist maßgebend für den bewährten JRG-Guß.

JRG



Nr. 500 $\frac{3}{8}'' - 3''$

Schrägsitz-Ventil, Rotguß, mit vollem Durchgang, festem Sitz, Universaldichtung und Handrad.

Nr. 530 $\frac{3}{8}'' - 3''$

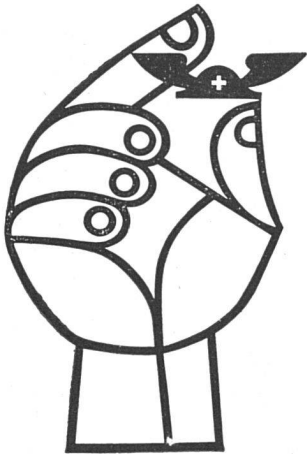
Schrägsitz-Ventil, Rotguß, mit vollem Durchgang, auswechselbarem Bronze-Schraubsitz, Universaldichtung und Handrad.

SWOBODA

J. & R. GUNZENHAUSER AG · SISSACH

METALLGIESSEREI - TELEPHON (061) 74471/72/73 - ARMATURENFABRIK

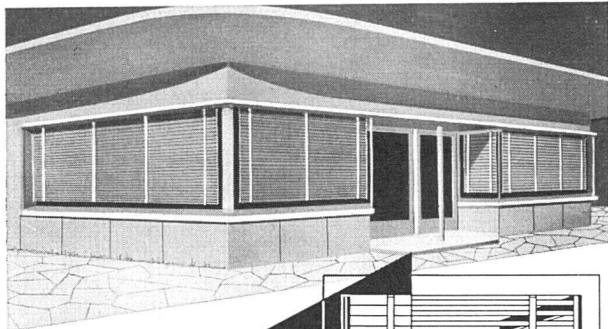
17 Industrie-Gruppen in 21 Hallen



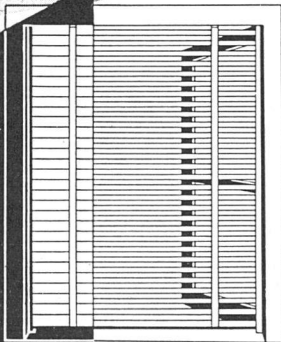
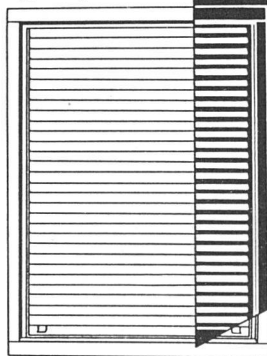
Tageskarten à Fr. 2.50 am
20., 21., 22. April ungültig
Besondere Einkaufertage
am 20., 21., 22. April
Einfache Bahnbillette
auch für die Rückfahrt
gültig

Verlangen Sie den
Messekatalog,
das Nachschlagewerk
des ganzen Jahres

Schweizer Mustermesse Basel 16. – 26. April 1955



Sol-Flex ▼



Reflex ▲

Lamellenroll- und Raff-
storen für Schulhäuser,
Industrie, Gewerbe, Privat

HARTMANN

ROLLADENFABRIK UND METALLBAU
HARTMANN & CO. AG, BIEL

FILIALEN IN: BERN, ZÜRICH, LUZERN, LAUSANNE

EMIL HITZ

Gezwirnt ist stärker!

Jede Hausfrau weiss, dass die Zwirnung dem Faden die Stärke gibt. Der Zwirnung verdankt auch das Helvetia-Geflecht seine ungewöhnliche Stärke. In Sekundenschnelle zwirnt eine Spezialmaschine die gegen Witterungseinflüsse behandelten Drähte und windet sie unverrückbar um ihre gewellten Träger. Jedes Viereck ist eine unverschiebbare Einheit im Geflecht, was dem Zaune eine hohe Lebensdauer und bleibende Straffheit sichert.

Alleinhersteller
EMIL HITZ
Fabrik für Drahtgeflechte
Zürich 3

Grubenstr. 29, Tel. (051) 33 25 50
Zweigbetrieb Basel:
Ob. Rebgasse 40, Tel. (061) 32 45 92

ROMAY-WASCHFONTÄNEN



aus

CHROMNICKELSTAHL

Muba: Halle V, Stand 1253

ROMAY AG. ZÜRICH 1,
GESSNERALLEE 40, TEL. 251287



EBO AG

Metallmöbel-Fabrik

Fabrik und Geschäftssitz : Dürnten ZH, Tel. (055) 2 35 92

Löwenstraße 32

ZÜRICH 1

Tel. Zürich (051) 25 07 47

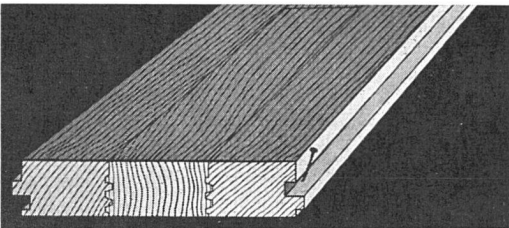
Gegründet 1929



LEUCHTEN

nach
eigenen und
gegebenen Entwürfen
für alle Zwecke

BAG TURGI 



HAMA FUSSBODEN-RIEMEN

astfrei, Riffs, in **Tannen, Eichen** und **Buchen** sowie **Eschen**
(speziell für Turnhallen) 23 x 108 mm, Längen 1,00-6,60 m.
HAMA-Riemen geschlitzt für Unterlagsboden.

Walter Müller, Hobelwerk, **Auw/AG**
Fritz Brand AG, Hobelwerk, **Zollbrück/BE**

Telephon (057) 8 22 08
Telephon (035) 6 74 21

Der Name bürgt für Qualität

für jeden Bedarf

Erstklassige Clichés

Clichés
SCHWITTER AG
Basel - Zürich

Moderne Telephonkabinen · Schalldichte Türen und Isolationen

A. BLASER & CO. SCHWYZ

Verkaufsbüro Zürich

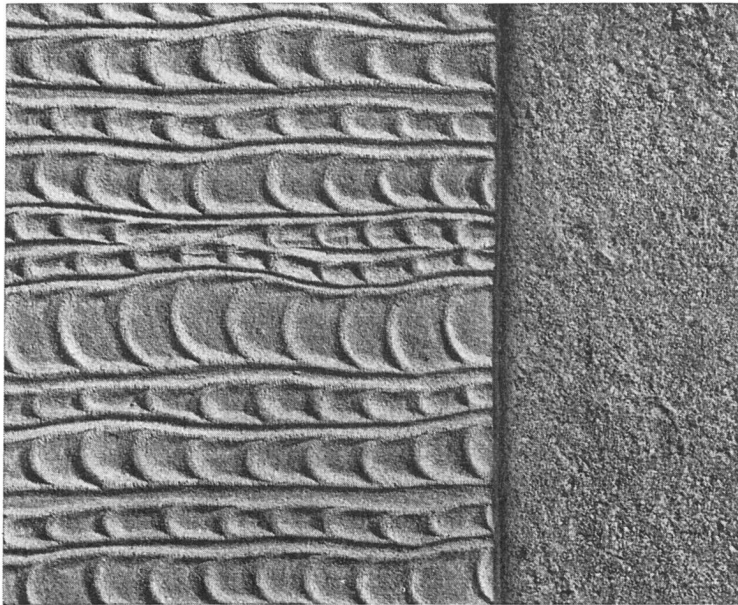
Claridenstraße 47

Telephon (051) 23 29 46

SANITÄRE ANLAGEN · WARMWASSER-VERSORGUNGEN

NORDSTRASSE 67
TELEPHON 280674

FRITZ WITSCHI · ZÜRICH 6



**D
U
R
A
G

H
O
L
Z**

***Konserviertes
Holz in
Pastenform***

Verarbeitung wie Gips zu fugen-
losen Flächen.

Thermische und akustische Iso-
lation . . .

Vielseitige und dekorative Gestal-
tungsmöglichkeiten bis zum Spe-
zial-Schallschluck-Belag.

DURAG HOLZ
(Marke gesetzlich geschützt)

▲
Auftrag direkt auf Grundputz

Aktiengesellschaft



Däniken b/Olten

Telephon (062) 6 12 81



SANITÄR
Kuhn

Verkauf durch den Sanitär-Grosshandel
Siebenmann, Hemmeler & Co.
Zürich Sihlquai 75 Tel. 051 42 22 55
Basel Missionsstr. 39 Tel. 061 22 37 70

TAPETEN AG
Spezialhaus für Vorhänge & Innendekoration
EIGENE HANDDRUCK-STOFFE UND TAPETEN
 ZÜRICH, FRAUMUNSTERSTR. 8 TEL 25 37 30
 VIS A VIS NATIONALBANK

Moeri AG

Luzern

**Heizung • Lüftung
 Apparatbau**

MUBA - Halle VI - Stand 1546

Im Gemeinschaftshaus am Martinsberg, Baden, erstellen wir umfangreiche Luftheizungs- und Lüftungsanlagen für:

**Speisehalle
 Großen und kleinen Saal
 Küchen
 Selbstverpfleger-Raum
 usw.**

**50 Jahre Erfahrung
 bürgen für unsere Leistungen**

Zürichs vielfältigste Ausstellung moderner und klassischer Leuchten

Mod. Party

Ein Schmuckstück für das moderne Esszimmer oder die Wohndiele. Der Schirm aus tomatenrotem Taffet, die Mittelschale und der Indirekt-Reflektor aus fein gelochtem, weisslackiertem Aluminiumblech ergeben eine bezaubernde Wirkung. Sie sollten sich diese Ampel einmal in unseren Musterräumen ansehen.

BELMAG

Belmag Zürich, Bubenbergstrasse, Tel. 33 22 33
 6 Min. vom Paradeplatz mit Tram Richtung Albisgütli
 grosser Parkplatz

Das ist der neue gesetzlich geschützte Abschlußteller NIDEX auf Entlüftungsrohre aus Korrofestal, passend auf Öffnungen von 80-125 mm Ø

**Sauberer Abschiuß
 Einfache Montage
 Unverwüstlich
 Billig**

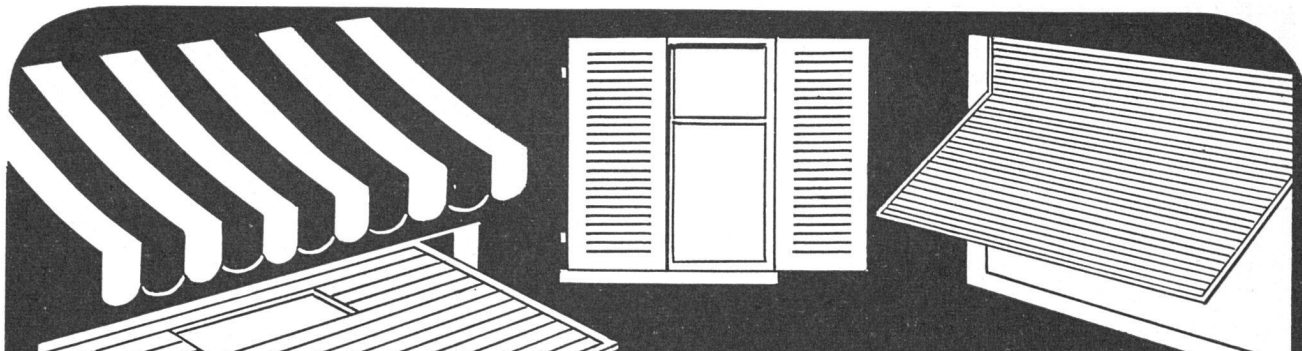
Wiederverkäufer erhalten Rabatt

Zu beziehen bei

Hans Kumler Spenglerei Münchenstein BL

Telefon (061) 9 07 04

OFA 22.949 A

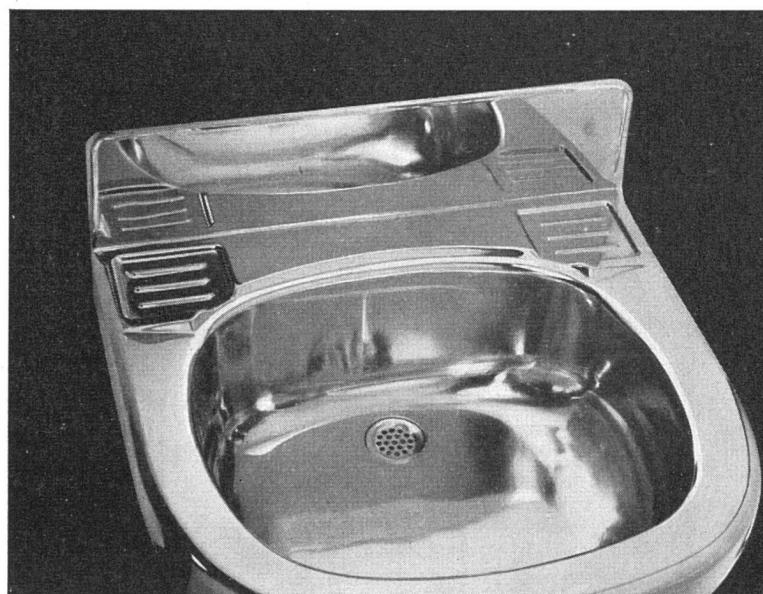


W. BAUMANN - HORGEN Tel. (051) 92 40 57

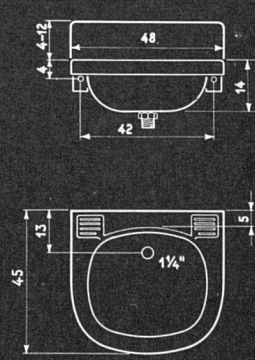
Zürich Grütlisstraße 64 Tel. (051) 23 63 82

Chur	Dreibündenstraße 29	Tel. (081) 2 17 51
Genève	23, Rue de Berne	Tel. (022) 2 31 92
Lausanne	18, Chemin des Epinettes	Tel. (021) 26 32 01
Lugano	(LAMONE)	Tel. (091) 2 09 05
Luzern	Blumenrain 14	Tel. (041) 2 38 75
Winterthur	Eichgutstraße 2	Tel. (052) 2 42 20

ROLLADEN - JALOUSIEN - KIPPTORE - SONNENSTOREN - ROLLWÄNDE



Publico



Der neue Waschtisch aus rostfreiem Stahl

hygienisch, formschön, schlag- und bruchfest. Besonders geeignet für Schulhäuser, Kinder-, Ferien- und Altersheime, Anstalten, Spitäler, Kasernen, Fabriken, Werkstätten und öffentliche Toiletten.

Mit festem Siebventil 1 1/4" Fr. 135.—
 Stopfventil 1 1/4" mit Überlauf Fr. 155.—

BelinoX F. Loertscher & Co. Stetten-Aargau

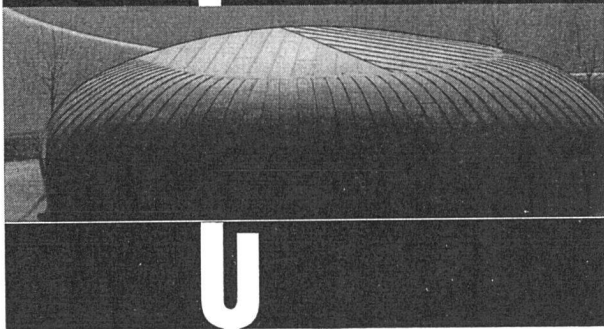
Allmendstr. 7

Zürich 2 Tel. 051/25 79 80

JAKOB **SCHERRER** SÖHNE

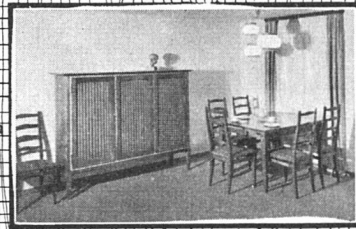
Spenglerei

Seit 1896 in der gleichen Familie – heute ein moderner Mittelbetrieb mit 40 Arbeitern!



FRÄNKEL & VOELLMY BASEL

MÖBEL- UND BAUSCHREINEREI, INNENAUSBAU ROSENALSTRASSE 51



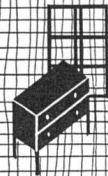
MÖBEL- UND BAUSCHREINEREI

INNENAUSBAU

MÖBEL- UND BAUSCHREINEREI, INNENAUSBAU

INNENAUSBAU MÖBEL

ROSENALSTRASSE 51



FRÄNKEL & VOELLMY BASEL

MÖBEL- UND BAUSCHREINEREI, INNENAUSBAU ROSENALSTRASSE 51



Architekten und Bauherren entscheiden sich für **Boltaflex**.

Boltaflex-Überzug ist elastisch, weich, widerstandsfähig, hygienisch, säurefrei und gut abwaschbar.

Boltaflex eignet sich besonders als Sitzpolsterung und Wandbelag in Kinos, Gaststätten, Schulen, Anstalten, Spitätern, Wohnbauten usw.

Verlangen Sie heute noch Prospekte und Referenzen durch

Boltaflex

Karl Brand · Basel

Leonhardsgraben 33, Tel. (061) 229721
Gerbergässlein 22 Tel. (061) 229722

Les riches couleurs des

**panelles
Klinker**

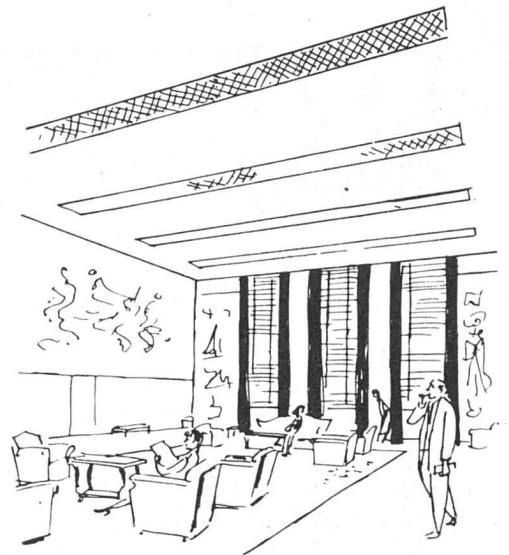
Choisissez vous-même à la nouvelle fabrique spécialisée



Werner Ganz

Fabrique de Klinker, Embrach
Téléphone (051) 96 25 25

A 10 minutes en voiture de l'aéroport de Zurich



PHILIPS
 löst jedes Beleuchtungsproblem

PHILIPS

WENDEN SIE SICH FÜR
 ALLE BELEUCHTUNGSPROBLEME AN UNSER LICHT-
 TECHNISCHES BÜRO MIT SEINEM STAB ER-
 FARENER LICHTFACHLEUTE

Wir fabrizieren Fluores-
 zenzlampen in den Standard-Typen und -Farben

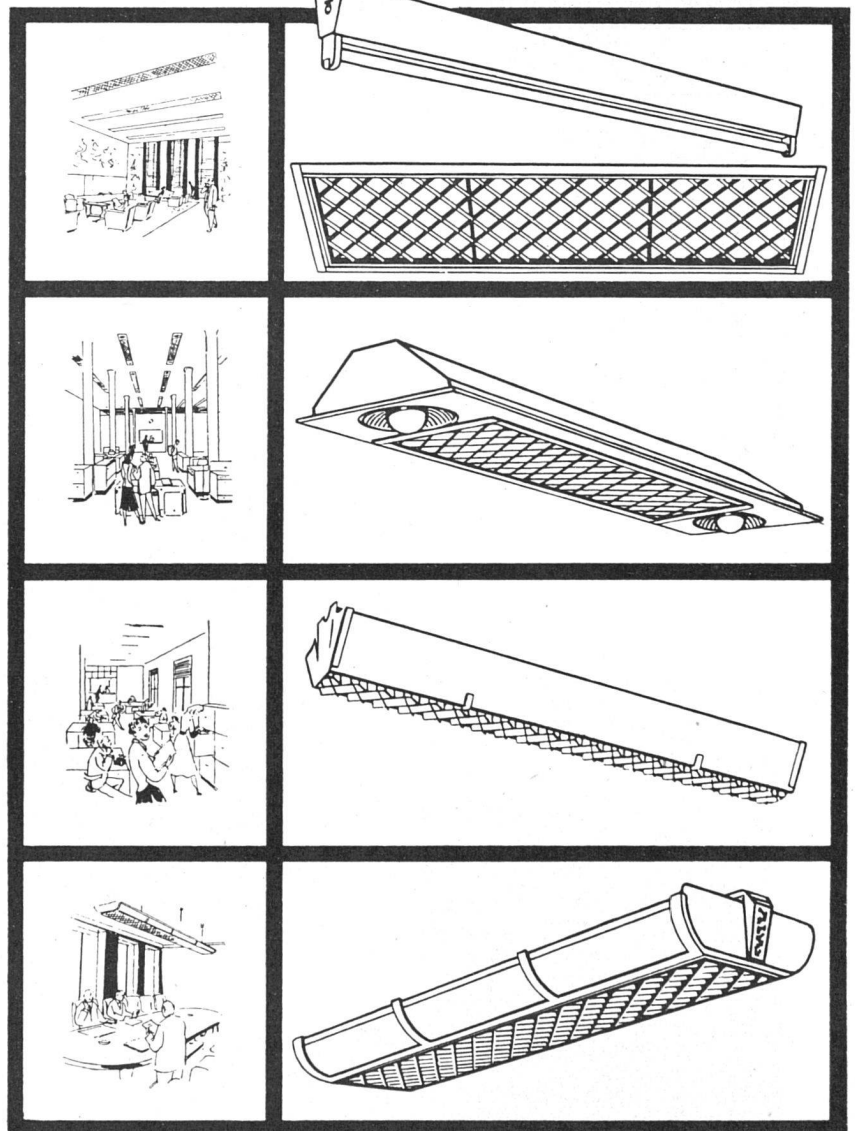
ferner:

Eine grosse Anzahl von speziellen Fluoreszenz-
 und Entladungslampen für die verschiedensten
 Zwecke.

Unser reichhaltiges Leuchtenprogramm ist ab-
 gestimmt auf:

Industrie und Gewerbe
 Handel und Verkauf
 Büro und Verwaltung

Philips AG.
 Zürich und Genf
 Abt. Philora



Wir garantieren für unsere Fluoreszenzlampen eine sehr lange Lebensdauer

Rolladen aller Systeme

Rolljalousien · Schattendecken
& Jalousieläden

J·Sum
Rolladenfabrik Olten



BELCO

**SANITÄRE APPARATE
WEISS UND FARBIG**

(Aufnahme aus unserer Ausstellung)



Sanitäre Apparate AG. Zürich

Stauffacherquai 42, Tel. (051) 23 86 60



Bürogebäude Escher Wyß AG., Zürich

Arch. Robert Landolt, Zürich

BERNHARD HITZ, USTER/ZH

Fugenlose SPRAY «LIMPET» ASBEST-
Akustik- und Schallschluckbeläge
Feuerschutzbeläge
Kondensations-Verhütungsbeläge

SPRAY «LIMPET» ASBEST - Schallschluck-
beläge an der Decke der Eingangshalle - 140 m² -
fugenlos auf Grundputz aufgespritzt



RENA-GARDEROBEN

AUF MASS

aus Leichtmetall, in der gewünschten Farbe eloxiert, für

SCHULBAUTEN
BÜROBAUTEN
SPITÄLER

KINO
THEATER
CAFÉS

Wir haben innert 4 Jahren z. B. über 200 Schulhäuser, 21 Spitäler,
13 Kinos, 12 Kirchgemeindehäuser, 23 PTT-Bauten mit RENA-
GARDEROBEN ausgerüstet.

RENA-Bauspezialitäten AG., LUZERN Tel. (041) 28680

Wenn es sich um die
Bestuhlung von Sälen
handelt, dann wählen Sie



Modell 3110

sissacher Stahlrohr-Stühle!

Sattelsitz und Rückenlehne
aus Sperrholz,
naturfarbig oder gebeizt,



Sie eignen sich besonders dazu, Vortrags-
und Theatersäle, Aulen usw. individuell
mit einheitlichen Modellen auszurüsten.

*Verlangen Sie bitte
unseren Prospekt,
oder Muster und Offerten.*

**Basler Eisenmöbelfabrik AG.
Sissach**

vorm. Th. Breunlin & Co. Tel. (061) 744 61

Muba: Stand 1935, Galerie 2, 1. Stock



Modell
3100

Metzger

Flachbedachungen

Terrassenbeläge

Grundwasserisolierungen

AEZ



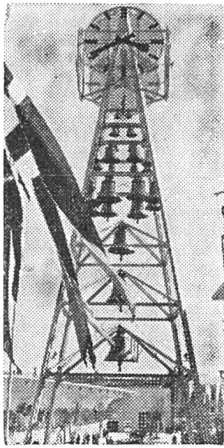
**AG Brown, Boveri & Cie.
Baden**

Längsbau Bruggerstraße
Flachbedachung Hauptdach
1600 m²

Architekt: Dr. Roland Rohn, Zürich

Telephon (051) 25 88 66
Löwenstraße 11

Asphalt-Emulsion AG Zürich



**Glockengießerei
Rüetschi AG., Aarau**

**Kirchenglocken
Neuanlagen
und Reparaturen
Statuen-
und Bildguß**

Glockenturm
Schweiz. Landesausstellung
Zürich 1939

Lamellen-Storen
MERTZLUFFT *Zürich*
Storen- u. Rolladenfabrik
Spezialfirma seit 1865 TEL. (051) 32.22.84

**Schreibmaschinen
zu 15 Franken**

pro Monat in Miete. Neue und Occasionsmaschinen div. bekannter Qualitätsmarken. – Es wird alle Miete angerechnet. Sie kaufen bei mir durch Miete die Maschine. Prospekte gratis. 30 Jahre Dienst am Kunden, keine Reisenden, billige Preise. – Ansicht-Sendung.

August Ramel, Gemeindeschreiber
Gretzenbach SO Tel. (064) 313 56

CARL HOHL'S ERBEN AG



DACHPAPPENFABRIK

Zürcherstr. 207a St. Gallen Tel. Nr. 22 98 08

Spezial-Unternehmung für die Ausführung von: Gußasphaltbelägen
Kiesklebedächern
Terrassenbelägen
Grundwasser-Isolierungen

Über 50jährige Erfahrung



Einladung zur freien
Besichtigung der permanenten

Baufach-Ausstellung in Zürich

Talstr. 9 (Börsenbloc, vis-à-vis Hotel Baur au Lac), Tel. 27 38 26
Über 950 beteiligte Firmen aus der ganzen Schweiz

Gratis-Zustellung des Ausstellungs-Kataloges
Herausgeber des Baufach-Marken-Registers

Schweizer Baumuster-Centrale Zürich

Geöffnet von 8.30–12.30 und 13.30–18.30
Samstag bis 17.00. Sonntags geschlossen

**Öfen
Cheminées**

Oefen für jedes Brennmaterial. Neueste Modelle für Zimmer, Läden, Restaurant, Säle, Werkstätte.
Besichtigen Sie unverbindlich unsere reichhaltige Ausstellung.

Bodmer & Cie. Zürich
Seefeld / Holbeinstr. 22
Telephon (051) 34 12 73

Heizung Sanitär



Telephon (051) 24 63 30

Zürich 8 Färberstrasse 8

TRAVERS
HOCHDRUCK-STAMPF-ASPHALT-PLATTEN

das beste Material für stark beanspruchte Fabrikböden

BAUBEDARF ZÜRICH AG.
ZÜRICH

FERRUM - WASCHAUTOMATEN

arbeiten gut, zuverlässig und
wirtschaftlich

Modelle:

Ferrumatic 25 kg Inhalt

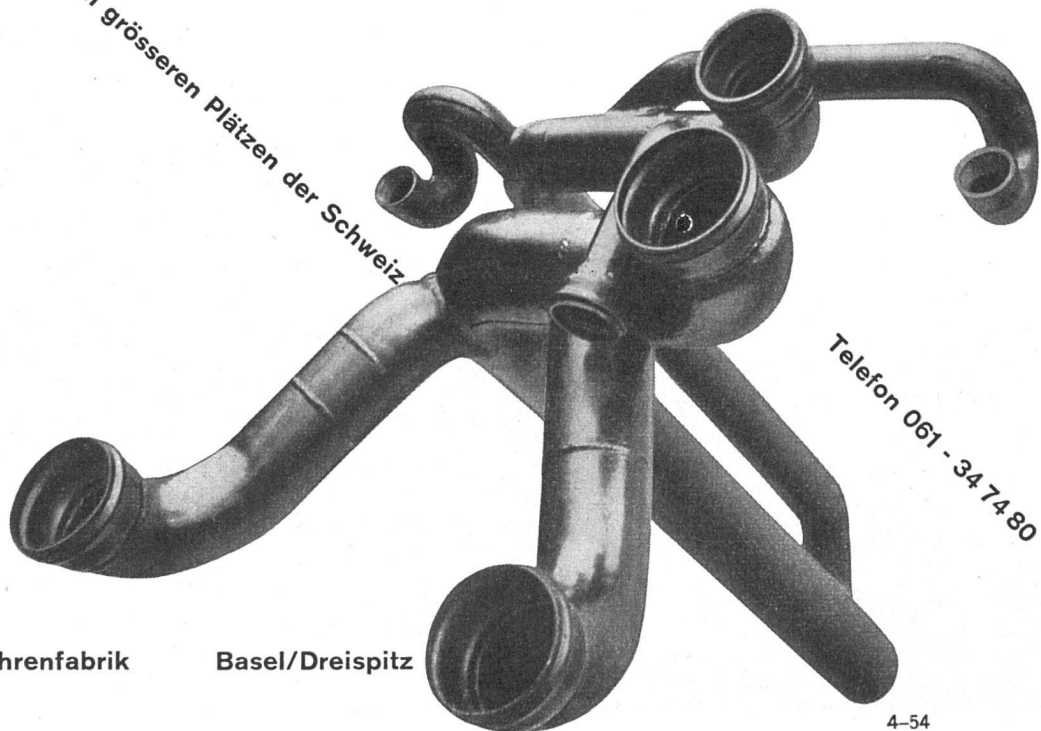
Electromatic 16 kg Inhalt



FERRUM AG, MASCHINENFABRIK, RUPPERSWIL/AG

Vertretungen auf allen grösseren Plätzen der Schweiz

KS Stahlrohr-Ablaufleitungen



Telefon 061 - 34 74 80

ARFA AG Röhrenfabrik

Basel/Dreispietz

4-54

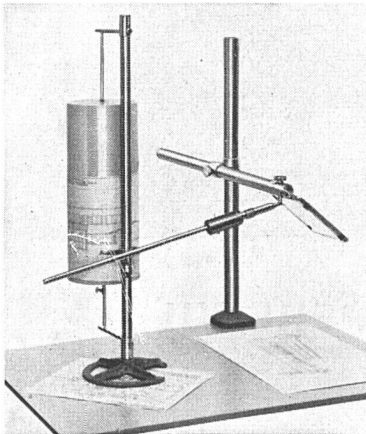
Autofrigo für
KLIMA-ANLAGEN
Autofrigo

Die Klima-Anlage in Verbindung mit einer Kältemaschine «Autofrigo» ist in der Lage, jedes gewünschte Klima — ohne Rücksicht auf die Außenwitterungsverhältnisse — zu schaffen. Die Kältemaschine «Autofrigo» macht jede Klima-Anlage zu einer vollwertigen Einrichtung.

AUTOFRIGOR AG ZÜRICH

Schaffhauser Straße 473

Telephon (051) 48 15 55



Forster-Perspektiv-Automat

Neu! Der Apparat zur direkten Herstellung zentralperspektivischer Bilder aus Grund- und Aufriß. Gänzlich neue Lösung des Problems. Arbeitet verblüffend schnell. Keine Hilfslinien, keine Maßablesung, keine Beschränkung auf Formate. Überträgt auch jede beliebige Kurve in die Perspektive. Geringer Platzbedarf. Günstiger Preis. Verlangen Sie Prospekte oder unverbindliche Vorführung.

Muba, Halle XI, Stand 4144.

F. Forster • Apparatbau • Schaffhausen

Randenstraße 218

Telephon (053) 5 77 97

Für **ISOLATIONEN** gegen
Wärme, Kälte, Feuchtigkeit, Schall
 verwenden Sie mit größtem Erfolg

PORESTA

DAS HOCHWERTIGE, NEUARTIGE ISOLIERMATERIAL

Sehr einfach in der Verarbeitung, unerreicht in der Isolierfähigkeit, preislich sehr verteilhaft.

Alleinverkauf für die Schweiz:

LEDERMA AG OLTEN Bahnhofstr. 47 · Tel. (062) 5 21 30



ERNST-ECONOMATS

Ganzmetall

die idealste Lösung für hygienische Lebensmittel-Lagerung und rationellste, praktische Arbeitsweise. — Verlangen Sie den Spezialprospekt oder Vertreterbesuch.

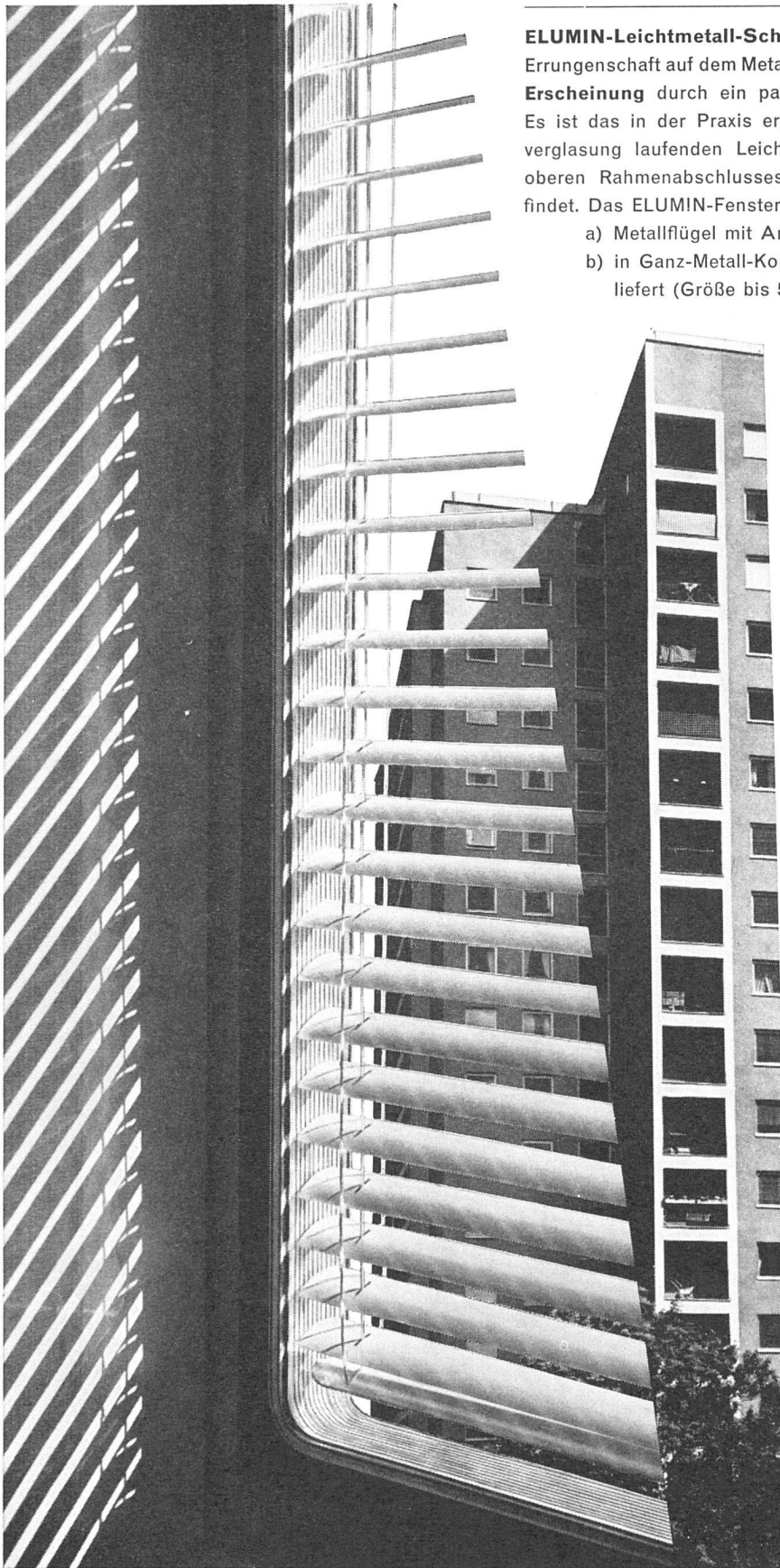
F. ERNST, ING., AG, ZÜRICH 3

Telephon (051) 33 62 44

Weststraße 50/52

Leichtmetallfenster **ELUMIN**

Ständige Ausstellungen: Schweiz. Baumusterzentralen, Zürich, Bern, Lausanne, Lugano



ELUMIN-Leichtmetall-Schwingflügelfenster bedeutet eine markierende Errungenschaft auf dem Metallfensterbau, bei dem die übliche **Kältebrücke-Erscheinung** durch ein patentiertes System restlos ausgeschaltet wird. Es ist das in der Praxis erprobte Fenster mit der zwischen der Doppelverglasung laufenden Leichtmetall-Lamellenstore, die im Hohlraum des oberen Rahmenabschlusses, aufs Minimum vollständig versenkt, Platz findet. Das ELUMIN-Fenster wird mit

- a) Metallflügel mit Anschlagrahmen in Holz und
- b) in Ganz-Metall-Konstruktion nach allen gewünschten Maßen geliefert (Größe bis 5 m² Flügelfläche)

Als einbaufertiges Element erspart es dem Architekten ganz wesentliche Konstruktionsarbeit und gibt ihm zudem die vielfältigsten Möglichkeiten der Kombination mit anderen Materialien zu kompletten Fassadenverkleidungen (z.B. mit Aluminium, Marmor, Glas, Eternit, Plastic usw.). Schon kleine Gruppen von ELUMIN-Fenstern gleicher Abmessungen kommen preislich günstig zu stehen.

Die elegant und leicht wirkende Konstruktion mit gebogenen Ecken des schmalen Flügelrahmens wirkt auf Fassaden wie in Innenräumen sauber und formschön.

Vorzüge des **ELUMIN**-Fensters:

- **Unbegrenzt wetterbeständige Aluminium-Legierung, anodisch oxydiert**
- **Minimale Rahmenbreite — maximaler Lichtdurchlaß**
- **Staubfreie und geschützt laufende Lamellenstore**
- **Espagnolettenverschluß kombiniert mit der Arretierung für die Schrägstellung**
- **Gesicherte Flügelöffnungsanlage**
- **Vibrationsfreier, mit Plastik gedichteter Glaseinsatz**
- **Wetterbeständige Gummi-Korkdichtung zwischen innerem und äußerem Fensterflügel garantiert absolute Kondensfreiheit**
- **Vereinfachte, gefahrlose Fensterreinigung**
- **Einwandfreie aerotechnische Lüftung**

Das ELUMIN-Fenster erspart zudem die Kosten für Rolläden, Rolladensturz, Rolladenkasten, Spitzarbeiten für Rolläden, Malerarbeiten, Unterhalt usw. und stellt somit eine **Beschleunigung der Bauzeit** dar.

ELUMIN — das wirtschaftliche Fenster der Zukunft für Verwaltungsgebäude, Spitäler, Schulen, Büros, Fabriken, Wohnkolonien usw.

Verlangen Sie unseren illustrierten Prospekt!

ELUMIN-Patente in allen Kontinenten + Schweiz. Patente angemeldet + Referenz: Southern Hospital, Stockholm

General-Lizenzinhaber für die ganze Schweiz: XAVER F. LEISIBACH, LUZERN

Lizenzfabriken: Hunkeler AG, Fensterfabrik, Luzern
Fahrner AG, Fensterfabrik, Uster/Zürich
Carl Kauter, Fensterfabrik, St. Gallen

Haering & Co. AG, Fensterfabrik, Pratteln/Basel
Wahli & Co., Fensterfabrik, Bern
Albert Held & Cie. S. A., Fabrique de fenêtres, Montreux

Besuchen Sie unseren einzigartigen Ausstellungs-Pavillon an der MUBA, Halle 8, Stand 3106

Aktiengesellschaft

Hunziker & Cie

Tonwerk Döttingen



LFL-Pfannen-Kremper K 21

Printed in Switzerland

BUCHDRUCKEREI WINTERTHUR A.G.