

**Zeitschrift:** Das Werk : Architektur und Kunst = L'oeuvre : architecture et art  
**Band:** 43 (1956)  
**Heft:** 2: Industriebauten

**Artikel:** Werkhalle der Zementröhrenfabrik Frey & Cie. in Bremgarten : 1955, Richner & Anliker, Architekten SIA, Aarau ; Hans Eichenberger, Ingenieur SIA, Zürich

**Autor:** [s.n.]

**DOI:** <https://doi.org/10.5169/seals-33262>

### **Nutzungsbedingungen**

Die ETH-Bibliothek ist die Anbieterin der digitalisierten Zeitschriften. Sie besitzt keine Urheberrechte an den Zeitschriften und ist nicht verantwortlich für deren Inhalte. Die Rechte liegen in der Regel bei den Herausgebern beziehungsweise den externen Rechteinhabern. [Siehe Rechtliche Hinweise.](#)

### **Conditions d'utilisation**

L'ETH Library est le fournisseur des revues numérisées. Elle ne détient aucun droit d'auteur sur les revues et n'est pas responsable de leur contenu. En règle générale, les droits sont détenus par les éditeurs ou les détenteurs de droits externes. [Voir Informations légales.](#)

### **Terms of use**

The ETH Library is the provider of the digitised journals. It does not own any copyrights to the journals and is not responsible for their content. The rights usually lie with the publishers or the external rights holders. [See Legal notice.](#)

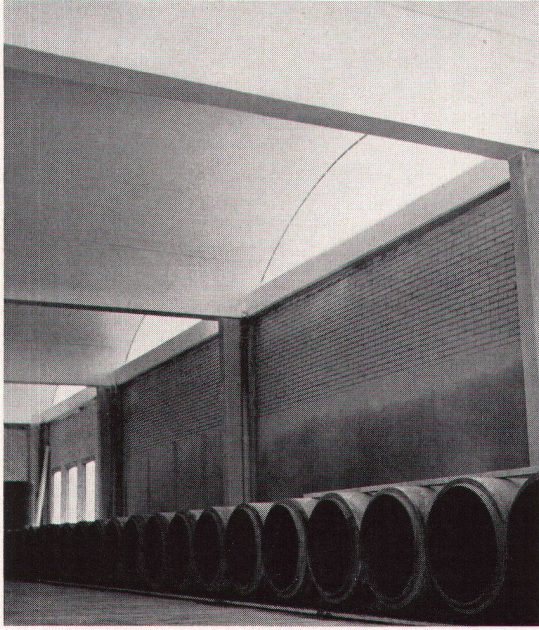
**Download PDF:** 15.10.2024

**ETH-Bibliothek Zürich, E-Periodica, <https://www.e-periodica.ch>**

## Werkhalle der Zement- röhrenfabrik Frey & Cie. in Bremgarten

1955, Richner & Anliker, Architekten SIA, Aarau  
Hans Eichenberger, Ingenieur SIA, Zürich

Die Halle ist mit vier dünnwandigen Eisenbeton-Tonnengewölben überdeckt, die je von einer Mittel- und zwei Außenstützen getragen werden. Die Außenwände stehen unabhängig vom Tragsystem. Diese Konstruktion schließt die Rißbildung aus und konnte daher ohne spezielle Witterungsisolierung ausgeführt werden. Die Segmentoberlichter sind mit Drahtglas in Kitt ohne Rahmen verglast.



1

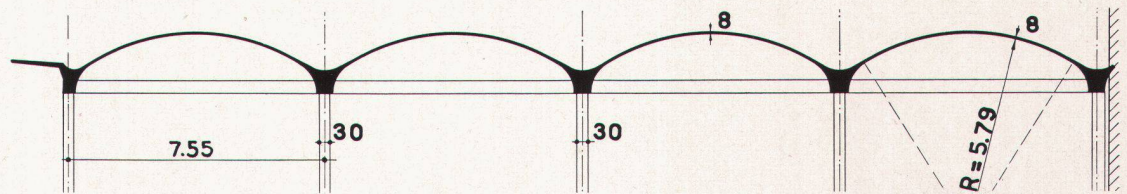
1

Inneres der Halle

Atelier de fabrication de tuyaux de ciment; intérieur  
Cement pipe factory, interior

2

Schnitt durch die Tonnengewölbe 1:220

Coupe de la toiture; voûtes minces en ciment armé  
Cross-section of undulated reinforced concrete roof

2

3

Seitenfassade

Façade latérale

Side elevation

Photos: B. Huber, Zürich



3